



**ARBEITSKREIS**

KUCKUM | 4. FEBRUAR 2021

# TAGESORDNUNG

- TOP 1            Protokollkontrolle
- TOP 2            Strukturwandel
- TOP 3            Exzellenzregion Nachhaltiges Bauen - Musterbauten
- TOP 4            Bericht der Geschäftsstelle
- TOP 5            Bericht der Mitglieder des Arbeitskreises
- TOP 6            Sonstiges



## TOP 1 - PROTOKOLLKONTROLLE

TOP 1 – PROTOKOLLKONTROLLE

# PROTOKOLL 39. SITZUNG ARBEITSKREIS



## TOP 2 - STRUKTURWANDEL

TOP 2 – STRUKTURWANDEL

# STRUKTURWANDEL

Austausch zum aktuellen Sachstand:

- IBTA
- Revierknoten
- Anrainerkonferenz



# TOP 2 – STRUKTURWANDEL

## STRUKTURWANDEL

<https://www.z-u-g.org/aufgaben/kommunale-modellvorhaben-in-strukturwandelregionen-komona/>



[Home](#) » [Aufgaben](#) » Kommunale Modellvorhaben in Strukturwandelregionen (KoMoNa)

## Kommunale Modellvorhaben zur Umsetzung der ökologischen Nachhaltigkeitsziele in Strukturwandelregionen (KoMoNa)

### Über das Förderprogramm

Mit der Förderung von kommunalen Modellvorhaben unterstützt das Bundesministerium für Umwelt, Naturschutz und nukleare Sicherheit (BMU) Kommunen und andere Akteure in Strukturwandelregionen bei der Verwirklichung ökologischer Nachhaltigkeitsziele und dem Einstieg in einen langfristig umweltverträglichen Entwicklungspfad im Sinne der Deutschen Nachhaltigkeitsstrategie (DNS).

Die ausgewählten Braunkohleregionen, das Lausitzer, Mitteldeutsche und Rheinische Revier, werden durch die Förderung von Modellvorhaben bekräftigt, zu wegweisenden Pilotregionen nachhaltiger Entwicklung mit Vorbildfunktion zu werden. Ein ökologisch nachhaltiger Strukturwandel kann insbesondere dann gelingen, wenn die Ideen und der Gestaltungswille aus den Regionen selbst kommen. Ziel des Förderprogramms ist es daher, die verschiedenen Akteure in den Braunkohleregionen bei der Umsetzung von mehr Nachhaltigkeit in den Kommunen zu bestärken sowie zu vernetzen, sodass die Erfahrungen aus den geförderten Modellvorhaben auch anderen Strukturwandelregionen zugutekommen.

### Fördergebiete KoMoNa



Grafik: In Anlehnung an SKKK 2020

### Kontakt

Tel: +49 30 700181 333  
E-Mail: [KoMoNa\(at\)z-u-g.org](mailto:KoMoNa(at)z-u-g.org)

### Projektskizze einreichen

Das aktuelle Bewerbungsverfahren läuft vom 01.01.2021 bis zum 31.03.2021.

- [easy-Online-Portal](#)

### Häufig gestellte Fragen

[FAQ zu KoMoNa](#)



# STRUKTURWANDEL

## KoMoNa

- Bisher ist landesseitig offenbar nicht vorgesehen, die Mitbewertung von KoMoNa-Projektanträgen mit der Vorgabe zu verknüpfen, dass sich Vorhaben bereits im Qualifizierungsprozess der ZRR befinden müssen.

### Was wird gefördert?

#### Förderung konzeptioneller Maßnahmen zur Umsetzung der Deutschen Nachhaltigkeitsstrategie

1. Kommunale Nachhaltigkeitskonzepte
2. Kommunales Nachhaltigkeitsmanagement
3. Stärkung des bürgerschaftlichen Engagements und Teilhabe / Kommunale und regionale Wettbewerbe und Kampagnen
4. Außerschulische Bildungs- und Kulturprojekte

Bitte entnehmen Sie ergänzende Informationen zu den Fördergegenständen 1. Kommunale Nachhaltigkeitskonzepte und 2. Kommunales Nachhaltigkeitsmanagement den „**Häufig gestellten Fragen zu KoMoNa**“.

(siehe KoMoNa-Förderrichtlinie Nummer 2.2)

#### Förderung investiver Maßnahmen zur Umsetzung der ökologischen Nachhaltigkeitsziele im Rahmen der Deutschen Nachhaltigkeitsstrategie

1. Nachhaltige, biodiversitätsfördernde Gestaltung von Flächen, Dächern und Fassaden
2. Maßnahmen für mehr Umweltgerechtigkeit in Quartieren und Stadtteilen
3. Entsiegelung von Flächen und Wiederherstellung der natürlichen Bodenfunktionen
4. Naturnahe Gestaltung / Renaturierung von kommunalen und privaten Gewässern sowie deren Ufer
5. Beiträge für umweltfreundlichen und nachhaltigen Tourismus sowie Freizeit- und Erholungsgestaltung unter besonderer Berücksichtigung der Biodiversitätsförderung
6. Schaffung von umweltverträglichen Mobilitätskonzepten für nachhaltige Tourismus- und Freizeitgestaltung
7. Außerschulische Umwelt- und Naturschutzbildung



**TOP 3 – MUSTERBAUTEN EXZELLENZREGION NACHHALTIGES  
BAUEN / INNOVATION VALLEY**

# TOP 3 – MUSTERBAUTEN EXZELLENZREGION NACHHALTIGES BAUEN / INNOVATION VALLEY



## HERAUSFORDERUNG

- schnelle bauliche Zeichen setzen vs. strukturierte räumliche Entwicklung
- Zeitdruck durch Förderantrag
- unklare räumliche Rahmenbedingungen wegen Tagebauentwicklung
- beschränkte Verfügbarkeit von Grundstücken
- dynamischer Wettbewerb um Ideen und Konzepte im Rheinischen Revier
- hohe Anforderungen an Innovation (IBTA/Next practise)

## PRINZIPIEN / HERANGEHENSWEISE

- ausgewogene räumliche Verteilung
- Standorte mit hoher Wahrscheinlichkeit für strategische Entwicklungspotenziale
- Bezug zur neuen Landschaft
- Sichtbarkeit und Erreichbarkeit
- verschiedene Bauweisen, verschiedene Nutzungskonzepte
- Raumkonzept mit Flexibilität für Umnutzung und Erweiterung
- Einladung zum Mitmachen an Kooperationspartner
- (private) Folgeinvestitionen

# TOP 3 – MUSTERBAUTEN EXZELLENZREGION NACHHALTIGES BAUEN / INNOVATION VALLEY



# DOKUMENTATIONSZENTRUM TAGEBAU GARZWEILER

## Standort in Holzweiler

- zeigen, wie die Kulturlandschaft sich durch und mit ihren Menschen ändert
  - eine Heimat für das prägende Thema
  - ein digitales, vernetztes Archiv
  - ein erster touristischer Ort im Grünen Band

## LANDLABOR

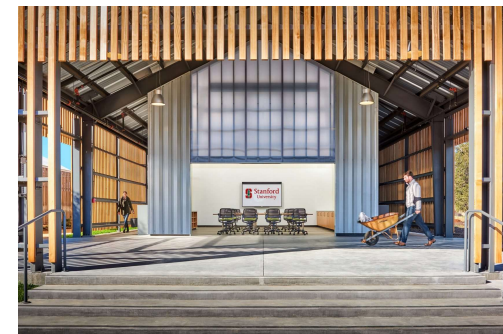
### Standort in Wanlo

- Innovation und Planung für nachhaltige Lebens- und Wirtschaftsräume
  - eine Werkstatt für Raumentwicklung, neue Landschaften und Nachhaltiges Bauen
  - ein urbaner Ort am Rand der Stadt
  - ein Teil des Landschaftsparks Wanlo als Pionier des Erholungsgebiets

# LANDLABOR

## Standort in Wanlo

- Musterbau als flexibel nutzbare Plattform, teilweise mit „Klimahülle“
  - Mehr oder weniger temporäre Bauten
  - Experimentelles Bauen
  - Hülle: Textil oder Gewächshaus
- angedockt an vorhandenes Straßennetz
- Bezug zur Landschaft (Immissionsschutzwall)
- Workshop / Tagung
- kulturelle Veranstaltungen
- Kooperationsprojekt mehrerer Hochschulen (Revierknoten Raum?!) für Planung und Design von Raum und Infrastruktur
- Satellit des Wissenscampus MG in der Landschaft?



# LANDLABOR

## Standort in Wanlo

- Innovationsthemen:
  - Klimaneutrale Landschaften (Energie/CO<sub>2</sub> Speicherung)
  - Klimaresiliente Landschaften (Wasser)
  - Nachhaltiges Bauen
  - Raumentwicklung
  - Tourismus
- Städtebauliche Ziele:
  - Impuls für Entwicklung des Innovation Valley
- Nutzungen:
  - Büro
  - Veranstaltung / Workshop
  - Ausstellung / Kultur
  - Gastronomie
  - Testflächen für Nachhaltiges Bauen
  - Aussichtspunkt
  - Gastronomie
- Mögliche Kooperationspartner:
  - RWTH Aachen, Hochschule Niederrhein, Uni Düsseldorf,...

## INNOVATION TOWER / GIB<sup>X3</sup>

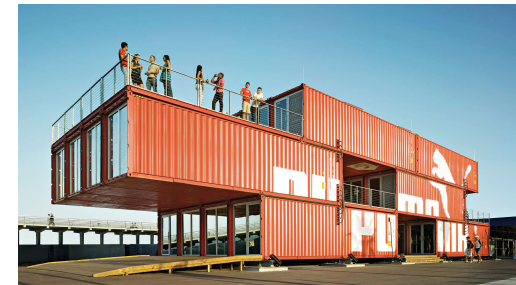
### Standort in Jackerath

- mehrdimensionale Nutzung von Fläche im Energie- und Bioökonomierevier
  - eine Landmarke für das Innovation Valley Garzweiler
  - ein Treffpunkt für die Bürgerschaft an der Tagebaufolgelandschaft
  - ein Impuls für das klimaneutrale und flächensparende Gewerbegebiet

# INNOVATION TOWER / GIB<sup>X3</sup>

## Standort in Jackerath

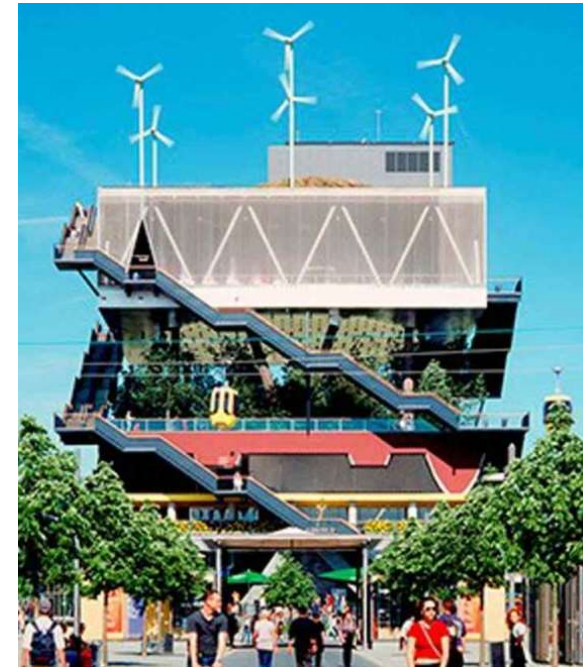
- Impuls für das neue Gewerbegebiet mit den Themen:
- Model für mehrgeschossigen gewerblichen Hallenbau mit möglichst vielen Nutzungsebenen:
- Musterbau als Landmarke mit Aussichtsfunktion:
  - Ein erstes Hallensegment als Holzkonstruktion, ggf. Containerrecycling
  - EG: Imbiss, Elektrolyseur, H2 Tankstelle oder Batteriespeicher
  - 1. OG: z.B. Forschungscontainer Bioökonomie
  - 2. OG: Beratungsraum aus Raumzellen  
Dachterrasse: „Sunfarming“ mit Kleinwindkraft, Aussichtsterrasse/Eventplattform



# INNOVATION TOWER / GIB<sup>X3</sup>

## Standort in Jackerath

- Innovationsthemen:
  - Nachhaltiges Bauen / sparsamer Umgang mit Fläche in GIBs
  - Energieerzeugung und -speicherung
  - Landwirtschaft
- Städtebauliche Ziele:
  - Impuls für die Entwicklung des GIBs & IVA
  - ggf. Verbindung zum zukünftigen See
- Nutzungen:
  - Aussichtspunkt
  - Treffpunkt für Ortsteil Jackerath
  - Gastronomie??
  - Vertikale Nahrungsmittelproduktion?
  - Energiespeicher / Mobilitätshub?



# SILO JÜCHEN

## Standort in Jüchen

- Wissenshub Erneuerbare Energie
  - Integrierte Produktion und Nutzung von Energie
  - ein Ort für Innovation und neues Arbeiten zwischen den Ballungsräumen
  - ein Impuls für die Stadtentwicklung am Bahnhofsumfeld und nach Süden



# SILO JÜCHEN

## Standort in Jüchen

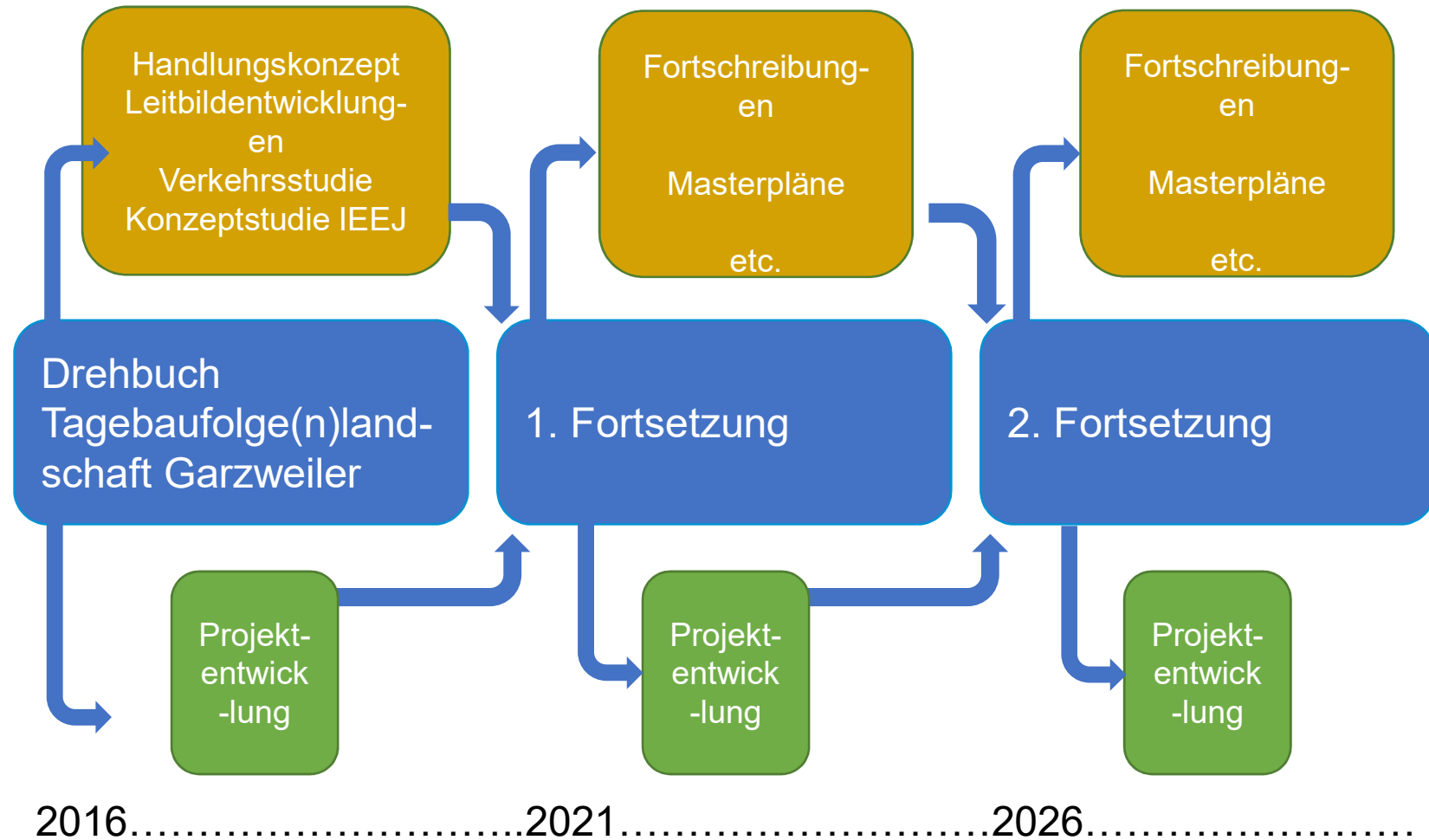
- Innovationsthemen:
  - Energieerzeugung und -speicherung
  - klimaneutraler Umbau von Siedlungen und Gebäuden
  - ggf. Landwirtschaft/Gesundheit/Ernährung
- Städtebauliche Ziele:
  - Konversion des Silostandortes
  - Verbindung zum neue Stadtteil Jüchen West
  - Impuls für städtebauliche Entwicklung am Bahnhof und südlich der A 46 (Scharnierfunktion)
- Nutzungen:
  - Büro / Coworking
  - Testflächen für Energie
  - Ausstellung / Beratung Energie
  - Aussichtspunkt
  - Gastronomie
  - Veranstaltung / Tagung
- Mögliche Kooperationspartner
  - Stadt Jüchen
  - NEW: Stadtentfalter
  - Geschäftsstelle Gigawattpakt
  - HS Niederrhein, Wuppertalinstitut, TH Köln,...
  - LEG
  - Private Mieter / Folgeinvestitionen

## TOP 4 – BERICHT DER GESCHÄFTSSTELLE

## VORBEREITUNG 13. SITZUNG DES LENKUNGSAUSSCHUSS

- Sitzungstermin: Freitag, 5. März 2021, 10:00 bis 13:00 Uhr
  - Videokonferenz
- Tagesordnung:
  - TOP 1: Begrüßung, Feststellung der Anwesenheit und der Tagesordnung
  - TOP 2: Protokollkontrolle
  - TOP 3: Exzellenzregion Nachhaltiges Bauen - Musterbauten
  - TOP 4: Fortsetzung Drehbuch
  - TOP 5: Bericht der Geschäftsstelle und des Arbeitskreises
  - TOP 6: Sonstiges

TOP 4 – BERICHT DER GESCHÄFTSSTELLE  
**PROZESSUALE PLANUNG**



# INNOVATIONSPARK ERNEUERBARE ENERGIEN JÜCHEN

## Projektfortschritt

- 3. Visions- und Perspektivwerkstatt im April 2021
  - Information über den Projektfortschritt
  - Präsentation der Ergebnisse der Konzeptstudie
  - Identifikation erster Pilotprojekte
  - Weitere Vernetzung der Akteure
- Einreichung der Projektskizze im SofortprogrammPLUS für den 2. Stern im April 2021 geplant

# GRÜNES BAND

## Aktueller Projektstand

### Dokumentationszentrum Tagebau Garzweiler

- Realisierungswettbewerb
  - Zusammensetzung Jury
  - Vorbereitung Auslobungsunterlagen
  - Einbeziehung externer Fachleute
  - Standort/ Grundstücksfrage abhängig von Leitentscheidung
- Museumsberatung 2021
- „Regionale Kulturförderung“ aus GFG-Mitteln des LVR 2022
  - Digitalisierung Ortsarchiv

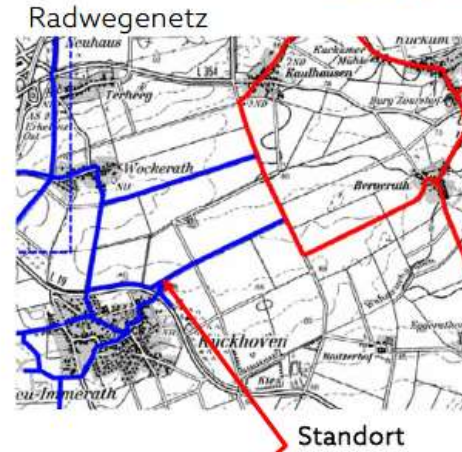
# GRÜNES BAND

## Ausblick 2021

- Fertigstellung Maßnahmen zur Steigerung Biodiversität zwischen Schirrhof und AK Holz
- Workshops für Umgestaltung „Marktplatz Wanlo“
- Stele Kückhoven (inkl. neuem Beschilderungssystem); neues Schild für Stele Jüchen

# GRÜNES BAND

Ausblick 2021

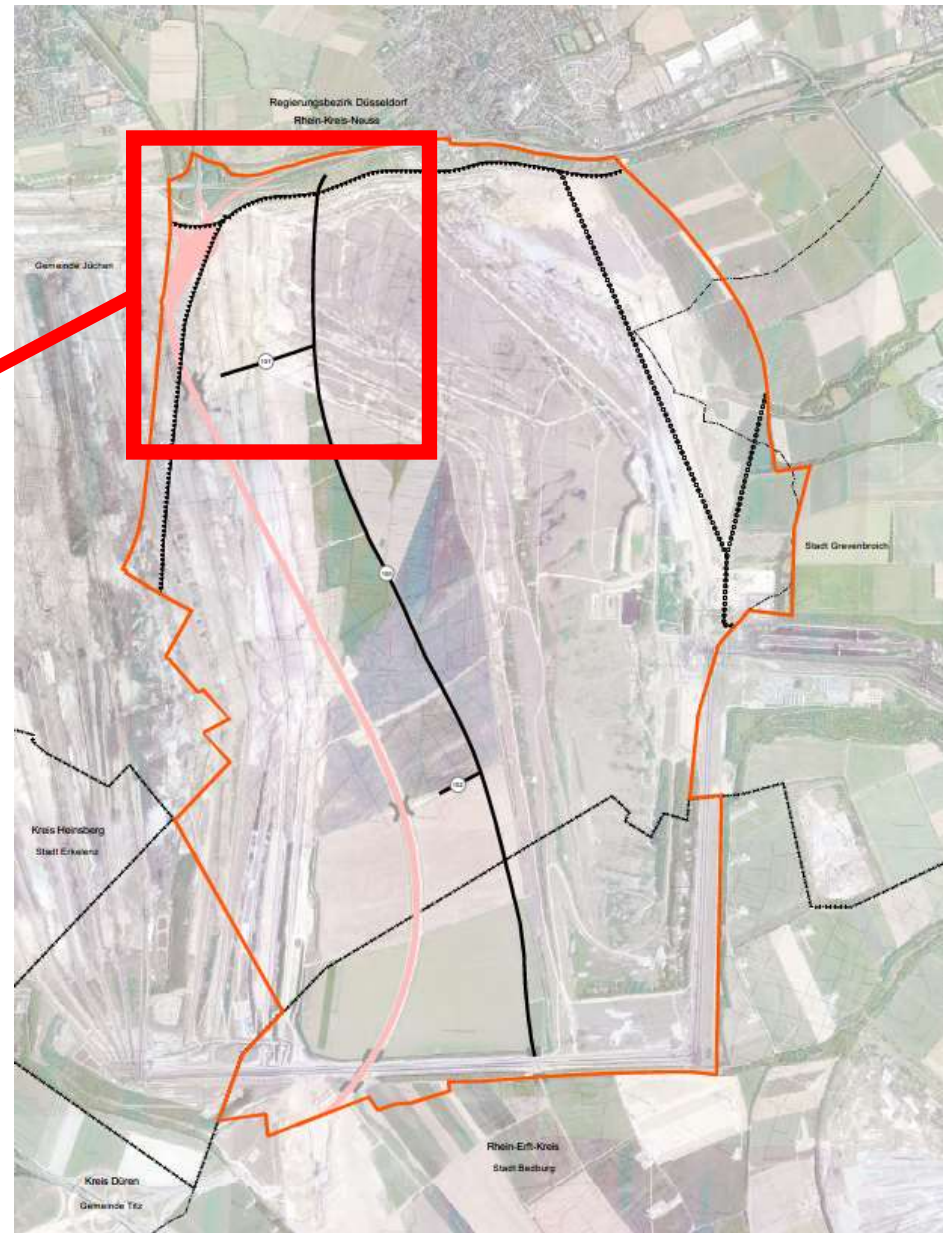
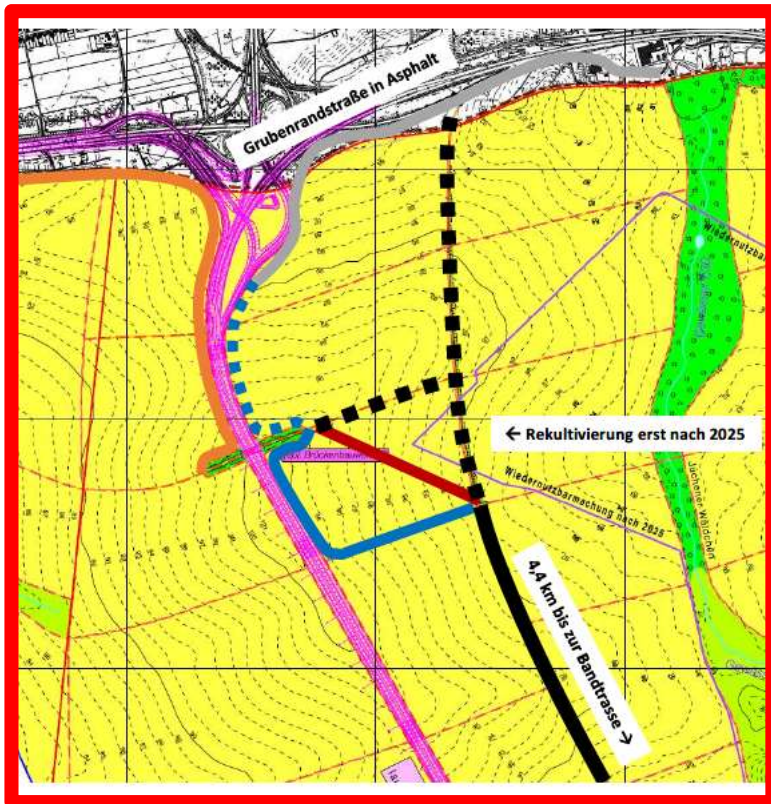


# GRÜNES BAND

## Ausblick 2021

- Fertigstellung Maßnahmen zur Steigerung Biodiversität zwischen Schirrhof und AK Holz
- Workshops für Umgestaltung „Marktplatz Wanlo“
- Stele Kückhoven (inkl. neuem Beschilderungssystem); neues Schild für Stele Jüchen
- Kreisverkehr Jackerath
- Kartierung Teilabschnitt Jüchen bis Wanlo
- Errichtung Weg 100

TOP 4 – BERICHT DER GESCHÄFTSSTELLE  
**GRÜNES BAND**  
Ausblick 2021



# GESAMTREGIONALES RADVERKEHRSKONZEPT

## Projektstand

- Digitale Auftaktveranstaltung für Ende Februar (voraussichtlich 24. Februar 2021) geplant
  - Einladung ist diese Woche rausgegangen
  - Kommunen, lokale ADFC Verbände, Tagebaumfeldverbände

# AKTIONSNETZWERK ZUKUNFTSDÖRFER

## Projektstand

- Auftakttermine zwischen HJP und DorfverterInnen haben größtenteils stattgefunden
  - tlw. vor Ort / tlw. Digital
  - Keine Rückmeldung aus Hochneukirch weder auf Telefonate noch E-Mails (Herr Obst, Heimatverein Hochneukirch)  
→ Jüchen: Alternativen? Direkte Ansprechmöglichkeit?
- Auftaktveranstaltung / Vernetzungsveranstaltung für Ende Februar (voraussichtlich 24. Februar 2021) geplant
  - Digital statt physisch
  - Teilnehmergruppe daher kleiner, aber die DorfvertreterInnen vorab bereits angesprochen
  - Themen Projektziel / Lastenfahrräder / Auswertung der Erstgespräche / Stärkung Gemeinschaftsgefühl

# LAUFENDE FÖRDERANTRÄGE

## Z<sup>3</sup> - Zusammenhalt hoch drei

- Konsortium:
  - ILS – Institut für Landes- und Stadtentwicklungsforschung gGmbH
  - Stadt Erkelenz
  - Zweckverband LANDFOLGE Garzweiler
- Eckdaten:
  - Förderprogramm: „Kommunen Innovativ“ – „Förderbereich: Ressource Land“ (BMBF)
  - Projektlaufzeit: 36 Monate
  - Projektbeginn: ca. Q3/2021
  - Projektvolumen gesamt: ca. 700.000 EURO
  - Anteil ZV: 7 Personenmonate (ca. 20%-Stelle) + Reise-/Sachmittel
  - Förderquote ZV: Beantragung 100% / Prüfung nach Einreichung / vorher keine Zusage möglich, ob 100% oder minimal 80%

# KOMMUNIKATION

## Website / Internetauftritt

- Regelmäßige Aktualisierung durch ZV
  - Aktuelle Informationen
  - Projektentwicklungen
  - Veranstaltungen
  - Interne Bereiche
- Größeres Jahresupdate durch Marketingfaktor GmbH für Anfang Q2/2021 geplant
  - Frontend Anpassung (z.B. Kacheln Startseite)
  - Backend Anpassungen
  - Einbindung Newsletter-Anmeldung

# KOMMUNIKATION

## Newsletter

- Entwicklung eines Newsletters zeitnah geplant
- Verteiler
  - Mitglieder AK, LA, VV
  - Projektpartner
  - Abonnenten über Webseite
- Turnus
  - ca. Quartalsweise zzgl. Besonderheiten
  - ‚Zusammenfassung‘ der letzten Ereignisse und Verlinkung auf entsprechende Stellen auf der Webseite

# KOMMUNIKATION

## Flyer

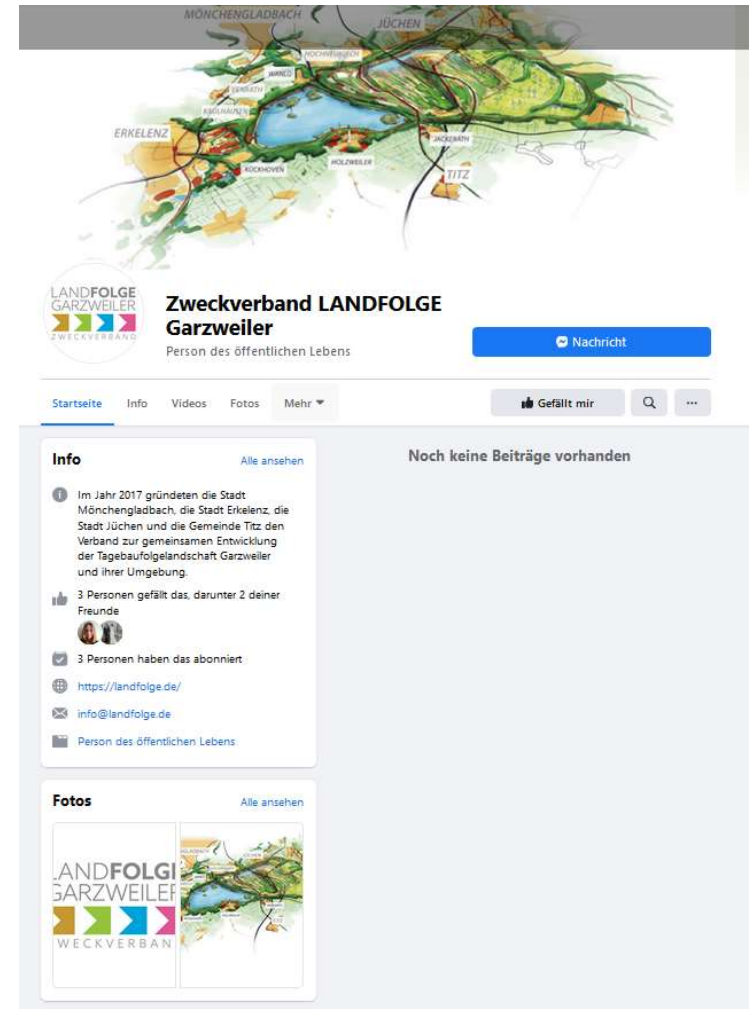
- Jahresflyer 2021 durch Marketingfaktor für Anfang Q2/2021 geplant
  - Fortführung des Flyers von 2020

# KOMMUNIKATION

## Facebook-Auftritt

- Freischaltung Facebook-Auftritt 01/2021
- Ziel:
  - „nicht-aktive“ Seite
  - Aber Verlinkungen durch andere Partner möglich (z.B. Bürgermeister beim ‚#ZVLandfolge‘)
  - Dadurch Möglichkeit auf Querverweis auf unsere Webseite

Es darf gerne  
**„Seite gefällt mit“**  
geklickt werden



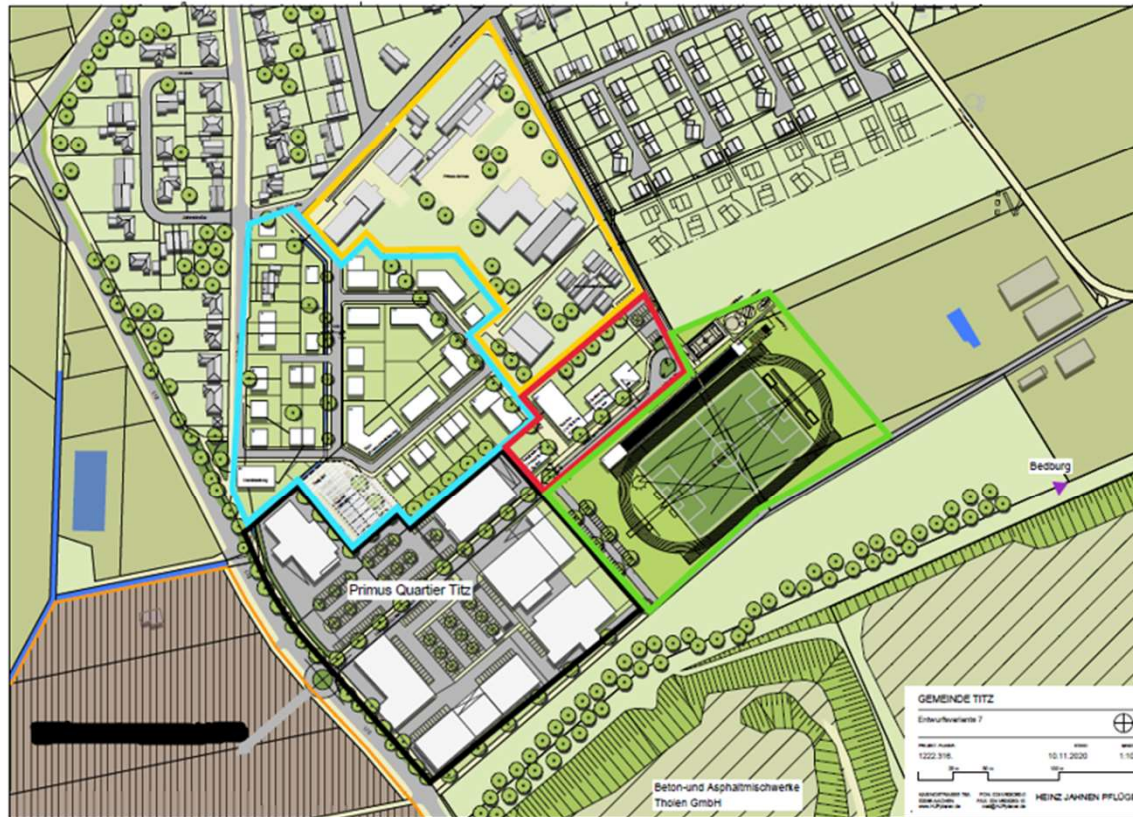
## TOP 5 – BERICHT DER MITGLIEDER DES ARBEITSKREISES

# PRIMUS-Quartier als neues Titzer Zentrum:

Gemeinde **Titz**

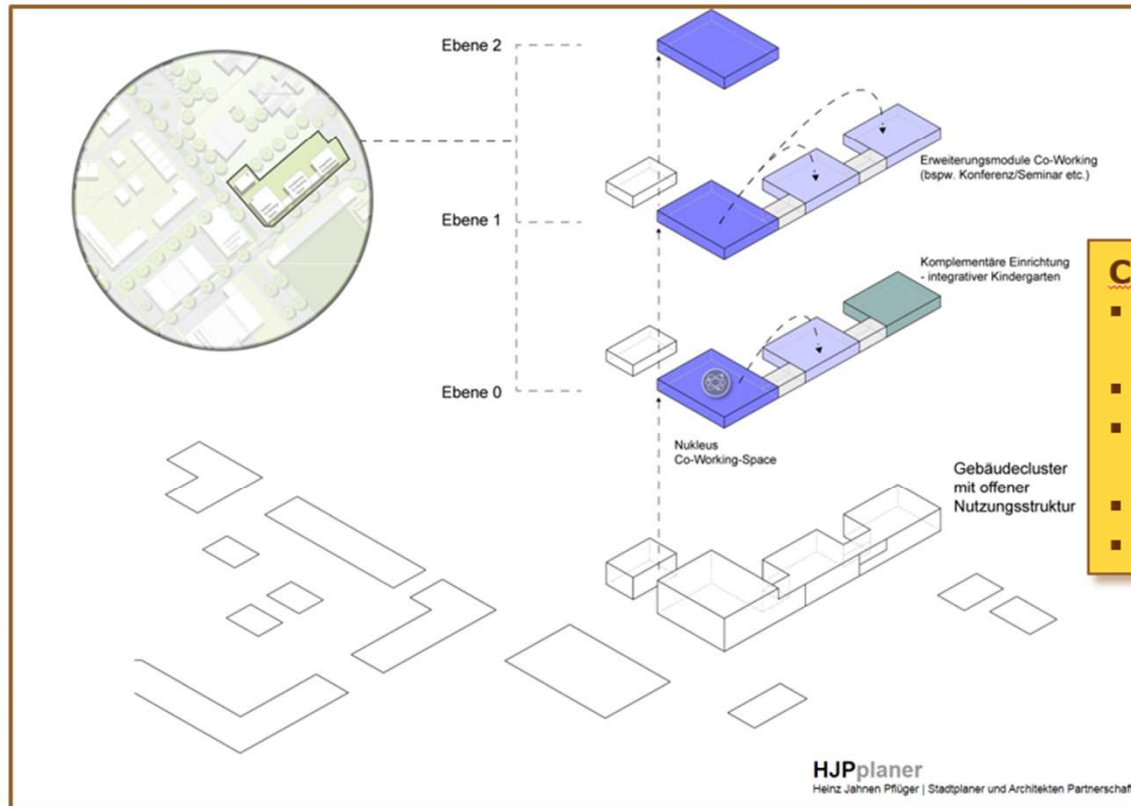


landläufig & vielfältig





# Coworking-Space:



## Coworking-Space

- Modularer Aufbau mit dem Nukleus Coworking-Space
- Ausbauziel bis zu 600 qm
- Coworking, Büros, Meeting, Virtual Office, ggf. Schulungsräume
- Fokus auf mobiles Arbeiten
- Kooperation mit Unternehmen geplant

## TOP 6 – SONSTIGES

## TOP 6 – SONSTIGES



**VIELEN DANK  
FÜR IHRE AUFMERKSAMKEIT!**

Zweckverband **LANDFOLGE** Garzweiler  
In Kuckum 68a  
41812 Erkelenz

Telefon: 02164 / 703 66 0  
E-Mail: [info@landfolge.de](mailto:info@landfolge.de)

[www.landfolge.de](http://www.landfolge.de)

