



ARBEITSKREIS

ZOOM-MEETING | 15. APRIL 2021

TAGESORDNUNG

- TOP 1 Protokollkontrolle
- TOP 2 Leitentscheidung
- TOP 3 Netzplanung zum Gesamtregionalen
Radverkehrskonzept
- TOP 4 Sachstand der Förderanträge/-projekte
- TOP 5 Vorbereitung des Lenkungsausschusses und der
Verbandsversammlung
- TOP 6 Bericht der Geschäftsstelle
- TOP 7 Bericht der Mitglieder des Arbeitskreises
- TOP 8 Sonstiges



TOP 1 - PROTOKOLLKONTROLLE

TOP 1 – PROTOKOLLKONTROLLE

PROTOKOLL 41. SITZUNG ARBEITSKREIS



TOP 2 - LEITENTSCHEIDUNG

LEITENTSCHEIDUNG 2021

Änderungen gegenüber der Entwurfsfassung

Zusammenfassung

- Struktur und Titel der Entscheidungssätze sind unverändert geblieben
- lediglich geringe Änderungen in den Entscheidungssätzen
- Berücksichtigung der kommunalen Stellungnahmen allenfalls in den Erläuterungstexten („Trostpflaster“)
- Verschiebung der Entscheidung zum 3. Umsiedlungsabschnitt führt zu weiterer Unklarheit für Anwohner und erschwert die Planungen für die Entwicklung des Verbandsgebiets
- leichte Verbesserungen hinsichtlich der Abstandsregelungen
- keine Festlegung auf die Notwendigkeit einer A 61n
- Verbesserte Verankerung kommunaler Ziele und Projekte
- Zugeständnisse an die Landwirtschaft

LEITENTSCHEIDUNG 2021

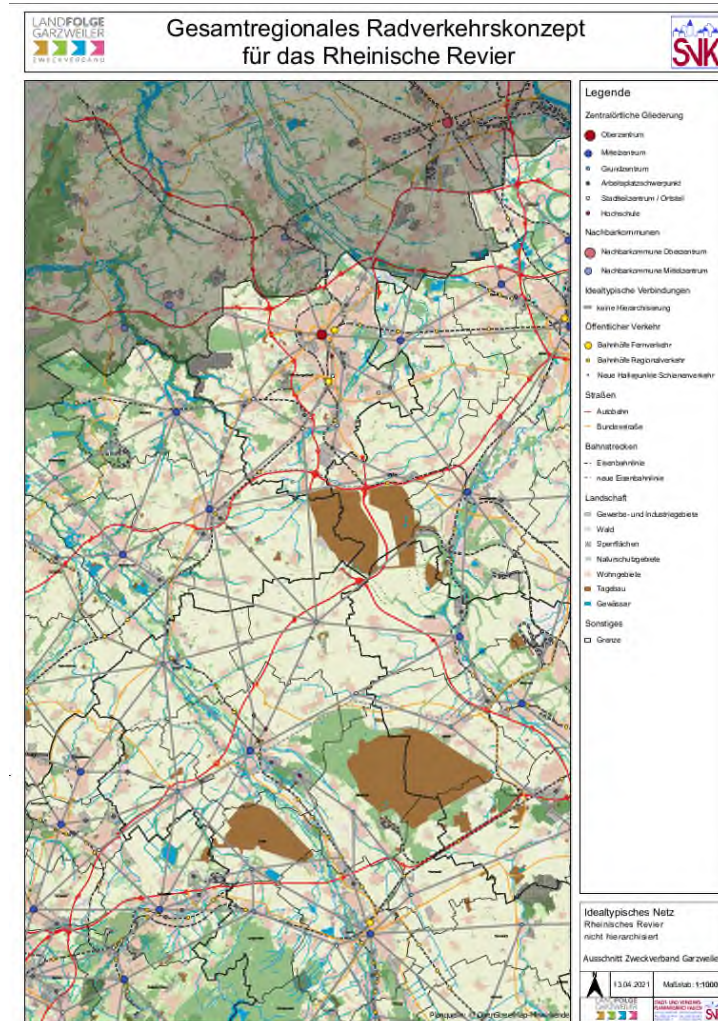
Klärungsbedarf

- Wie gehen der Zweckverband und seine Mitgliedskommunen mit der Tatsache um, dass der Tagebau Garzweiler im Vergleich zu den anderen Tagebauen noch weiter benachteiligt wurde:
 - Massentransporte
 - Wasserverteilung
 - unklare Rahmenbedingungen für die Planung bestehen bleiben (Revisionen).
- Eine Reihe von Aussagen der Leitentscheidung bieten Anknüpfungspunkte, die in den folgenden Planungsprozessen aufgegriffen werden müssen. Dies betrifft vor allem das Braunkohlenplanverfahren und die laufenden Diskurse im Strukturwandel.
- Bis wann wird vrs. das aktualisierte Revierkonzept von RWE vorliegen?

TOP 3 – NETZPLANUNG ZUM GESAMTREGIONALEN RADVERKEHRSKONZEPT

TOP 3 – NETZPLANUNG ZUM GESAMTREGIONALEN RADVERKEHRSKONZEPT

AKTUELLER STAND NETZPLANUNG



TOP 3 – NETZPLANUNG ZUM GESAMTREGIONALEN RADVERKEHRSKONZEPT

AKTUELLER STAND NETZPLANUNG



Legende

Zentralörtliche Gliederung

- Oberzentrum
- Mittelzentrum
- Grundzentrum
- Arbeitsplatzschwerpunkt
- Stadtteilzentrum / Ortsteil
- Hochschule

Nachbarkommunen

- Nachbarkommune Oberzentrum
- Nachbarkommune Mittelzentrum

Idealtypische Verbindungen

- keine Hierarchisierung

Öffentlicher Verkehr

- Bahnhöfe Fernverkehr
- Bahnhöfe Regionalverkehr
- Neue Haltepunkte Schienenverkehr

Straßen

- Autobahn
- Bundesstraße

Bahnstrecken

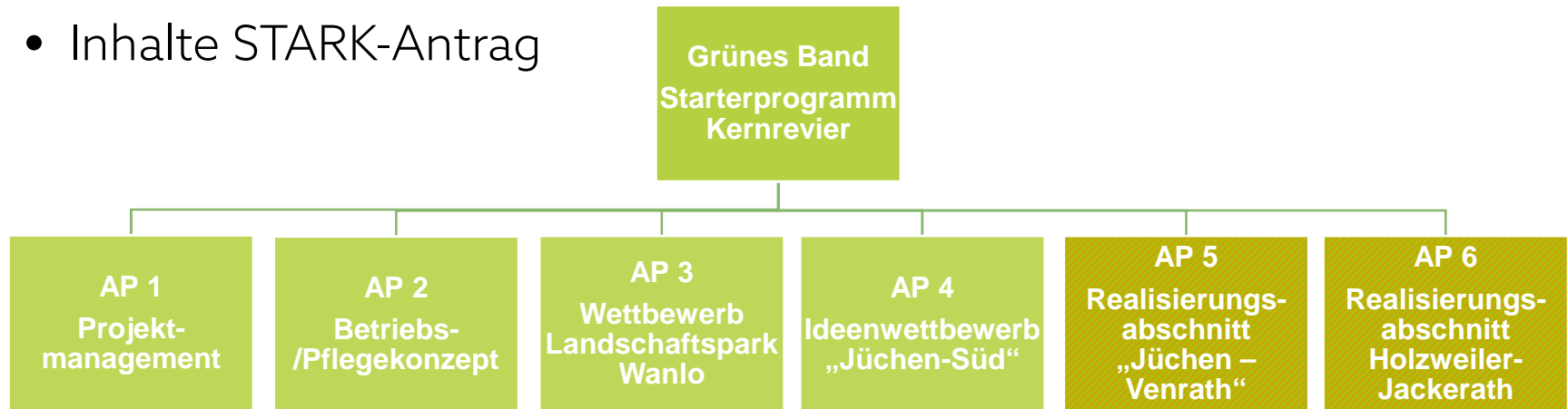
- - - Eisenbahnlinie
- - - neue Eisenbahnlinie



TOP 4 – SACHSTAND FÖRDERPROJEKTE

GRÜNES BAND

- Inhalte STARK-Antrag



Vorlaufende Planungen (max. LPH 3)

- Mehrfachbeauftragung Grundlegende Gestaltung
- Abs. 2: Marktplatz Wanlo (LPH 2 - 3)
- Abs. 3: Venrath (begehbare Skulptur)

- Dokumentationszentrum inkl. Freianlagen bis LPH 3
- Fortführung Freianlagen Bereich Holzweiler (LPH 2 - 3)
- Mehrfachbeauftragung (LPH 1-2) – Gelände Autoteile Becker

GRÜNES BAND

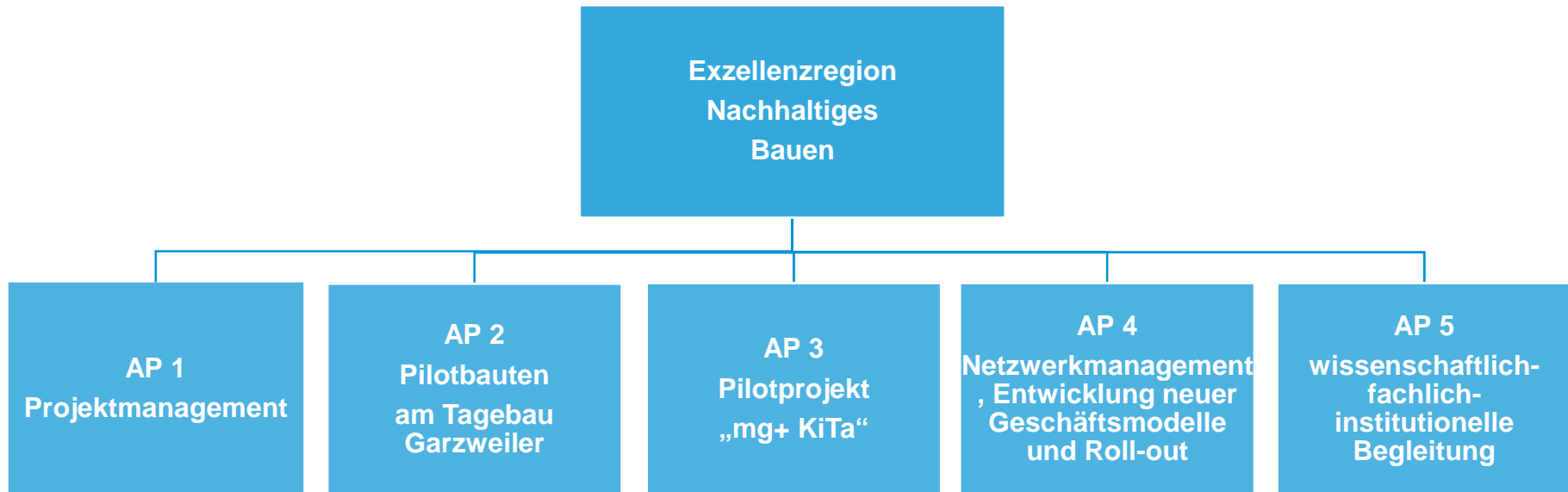
Realisierungsabschnitt Venrath

- begehbare Umarmungs-Skulptur
- Entwurf von Dietmar Heinzel (Erkelenzer Künstler)
- Konstruktion aus Würfeln (1,2 x 1,2 x 1,2 m) mit Gesamthöhe von ca. 7,2 m



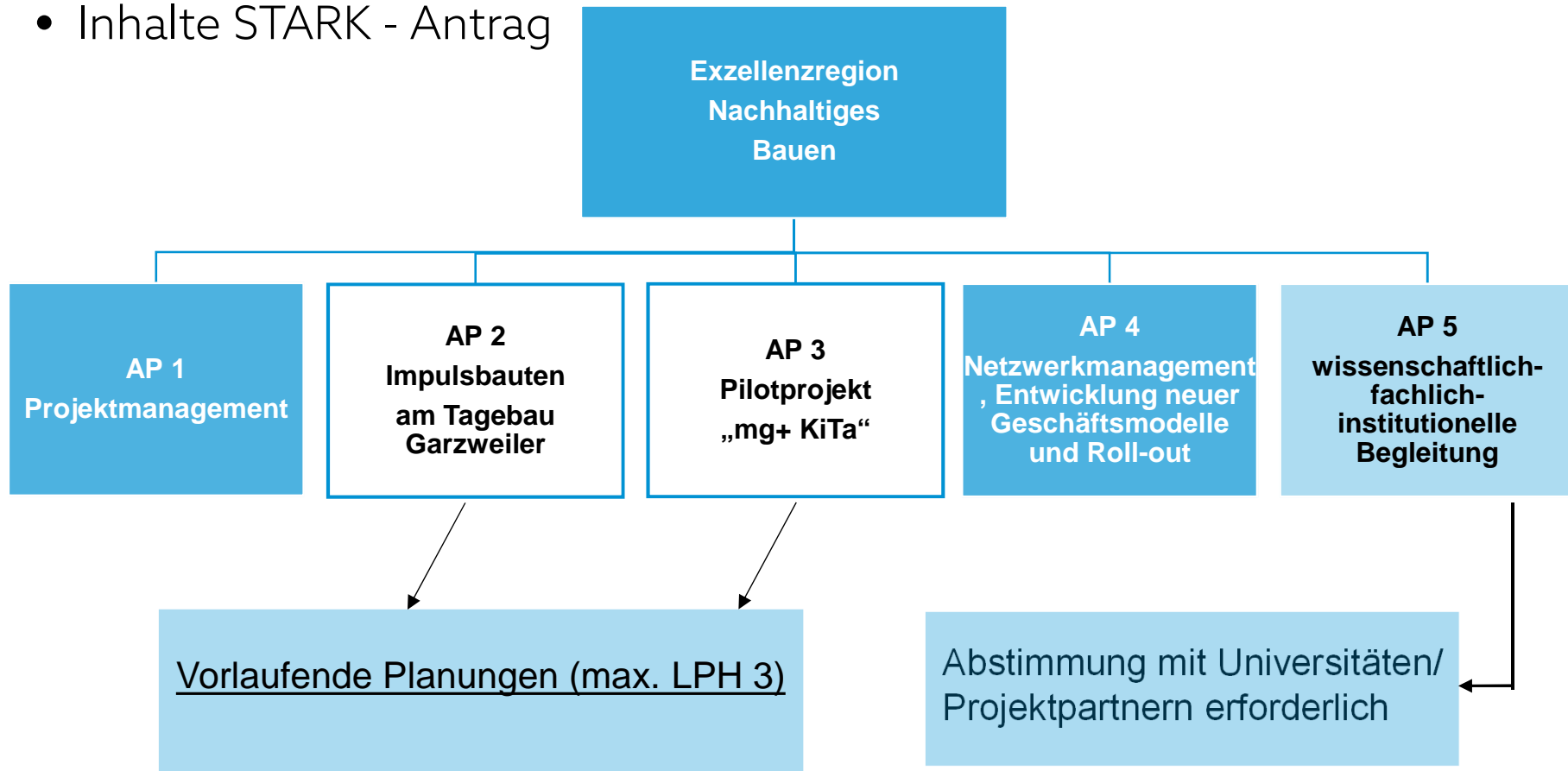
EXZELLENZREGION NACHHALTIGES BAUEN

- Sitzung Aufsichtsrat der ZRR am 12. März 2021:
3. Stern für Arbeitspaket 1; vorbeh. der Zustimmung des Aufsichtsrat der ZRR am 16.04.: 3. Stern für Arbeitspaket 4 & 5



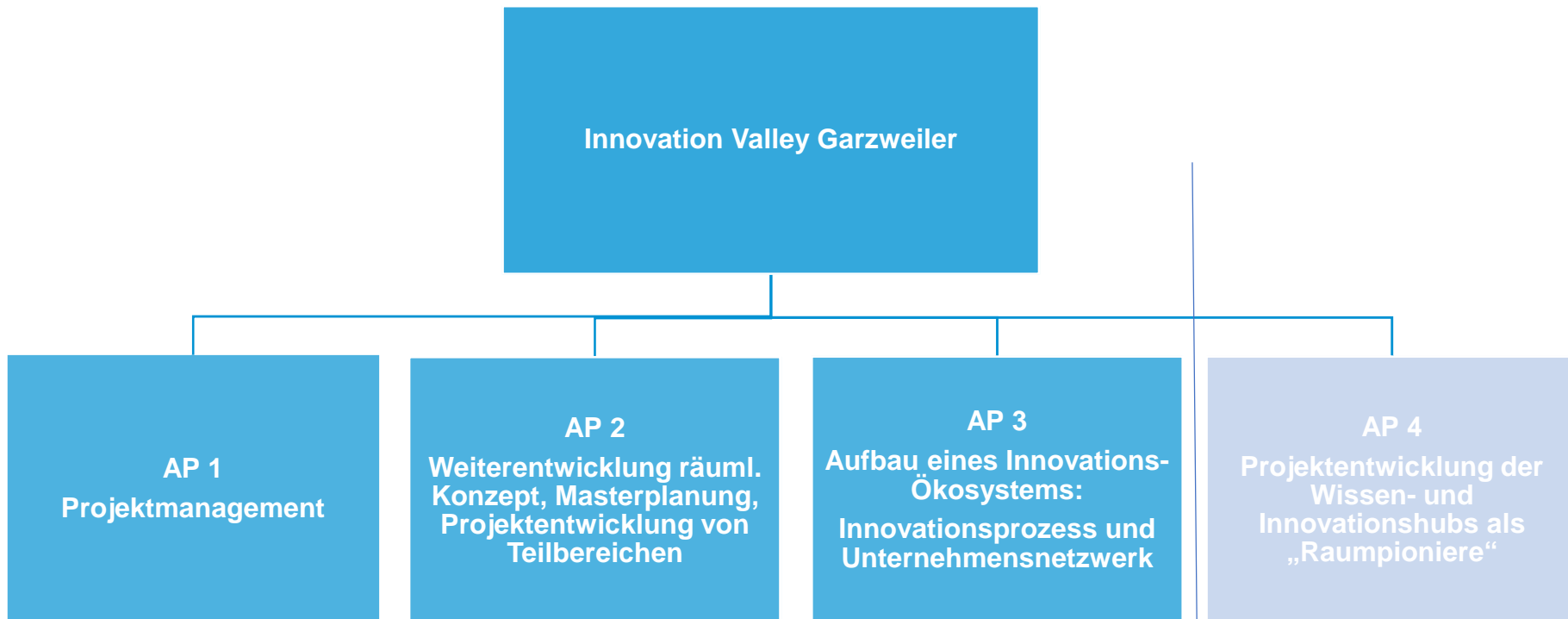
EXZELLENZREGION NACHHALTIGES BAUEN

- Inhalte STARK - Antrag



INNOVATION VALLEY GARZWEILER

- Sitzung Aufsichtsrat der ZRR am 12. März 2021:
3. Stern für die Arbeitspakete 1 bis 3



TOP 5 – VORBEREITUNG DES LENKUNGS-AUSSCHUSSES UND DER VERBANDSVERSAMMLUNG

TOP 5 – VORBEREITUNG DES LENKUNGSAUSSCHUSSES UND DER VERBANDSVERSAMMLUNG

JAHRESABSCHLUSS 2020

- Prüfung erneut durch das Rechnungsprüfungsamt der Stadt Mönchengladbach in Persona von Herrn Baldysiak und Herrn Eden (Stellvertreter)
- Trotz Verzögerungen bei der Bereitstellung von Strukturfördermitteln („Starterpaket“, „Sofortprogramm“) konnten statt der geplanten € 350.000 noch € 86.497,61 Fördermittel abgerechnet werden.
→ Verringerung der allgemeinen Rücklage
- Liquidität für das Haushaltsjahr 2021 ist sichergestellt
- Die Prüfung wird noch durchgeführt - bislang keine Beanstandungen.

ÄNDERUNG STELLENPLAN

Stellenplan 2021 – 1. Änderung

Bezeichnung	Zahl der Stellen 2021	Vergütungsgruppe/ Sondertarif	Erläuterungen
		AT	Die Stelle des Geschäftsführers wird zusätzlich zum Grundgehalt nach TVÖD mit einer Tantieme vergütet.
		15 TVöD	
Geschäftsführer	1	14 TVöD	
		13 TVöD	
Projektmanager	<u>6</u>	12 TVöD	
Kommunikation; Finanzmanagement	<u>2</u>	11 TVöD	
		10 TVöD	
		9 TVöD	
Projektassistenz	1	8 TVöD	
Assistenz	1	7 TVöD	
		6 TVöD	
Insgesamt:	<u>11</u>		

TOP 5 – VORBEREITUNG DES LENKUNGSAUSSCHUSSES UND DER VERBANDSVERSAMMLUNG

PROGRAMM VERKEHRSSTUDIE

- Absicht des ZV zur Fortschreibung der Verkehrsstudie (Juli 2020)
- Abstimmung des Bearbeitungsprogramms erforderlich
- Weiterbeauftragung Richter-Richard mit Konzept für Straßennetz in Rekultivierung als Input für Braunkohlenplanung



TOP 5 – VORBEREITUNG DES LENKUNGSAUSSCHUSSES UND DER VERBANDSVERSAMMLUNG
INTERNATIONAL GARTENAUSSTELLUNG (IGA) 2037



WARUM GARTENSCHAUEN?

Von der Blumenschau zum Sonderformat
der Stadt- und Regionalentwicklung

WIR MACHEN STÄDTE GRÜNER.

Deutsche Bundesgartenschau-Gesellschaft mbH



Deutsche Bundesgartenschau-Gesellschaft mbH
Bienenstraße 44 | 53173 Bonn
Tel. 02 28/53 98 00
Fax 02 28/53 98 09
www.bundesgartenschau.de



ZIELE UND THEMEN?

- Entwicklung des Verbandsgebiets
- Demonstrationsraum Tagebaufolgelandschaft
- Themen:
 - Innovative Landnutzungen
 - Nachhaltige Landwirtschaft
 - Klimaneutrale Siedlungsentwicklung
 - Mobilität der Zukunft
 - ...



WAS IST ZU TUN?

Beschluss
Verbandsversammlung zur
Prüfung (Machbarkeitsstudie)



Machbarkeitsstudie /
Meinungsbildung



Bewerbung / Entscheidung



TOP 6 – BERICHT DER GESCHÄFTSSTELLE

KOMMUNIKATION

Jahresflyer 2021

RÜCKBLICK 2020



1) Food Strip ????? 2) 2021 Austausch mit Minister Pinkwart am 12.08.2021 3) Zukunftskarte: 4) Kubelaufstellung Marktplatz Wanklo 5) 4. Verbandsversammlung am 26.05.2020 6) Förderbescheidübergabe MWide Düsseldorf Innovationspark erneuerbare Energien 7) Dokumentation Werkstattwoche Innovation Valley 8) 5. Verbandsversammlung am 26.11.2021 9) Arbeitsphase Team Niederlande bei der Werkstattwoche



2021

KONTAKT & ANFAHRT

Zweckverband
LANDFOLGE Garzweiler
In Kuckum 68a
41812 Erkelenz

Telefon 02164-703660
info@landfolge.de
www.landfolge.de

51°04'59.3"N 6°23'26.3"E

Mit Unterstützung von:



Quellenangaben:
Siehe MAil



LANDFOLGE
GARZWEILER
ZWECKVERBAND



KOMMUNIKATION

Jahresflyer 2021

GEMEINSAM STARK FÜR
DEN STRUKTURWANDEL



VISIONÄRE ENTWICKLUNGSPERSPEKTIVE

AUFGABEN & KONZEPT

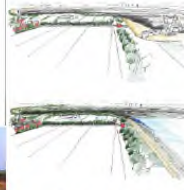
Im Jahr 2017 gründeten die Stadt Mönchengladbach, die Stadt Erkelenz, die Stadt Jüchen und die Gemeinde Titz den Zweckverband zur gemeinsamen Entwicklung der Tagebaufolgelandschaft Garzweiler und ihrer Umgebung. Unterstützt wird er dabei von der RWE Power AG und dem Region Köln-Bonn e.V. als beratende Mitglieder.

Zentrale Aufgabe ist die gemeinsame Entwicklung des Verbandsgebietes unter Berücksichtigung des regionalen Strukturwandels. Dazu haben die Gründungsmitglieder eine erste Entwicklungsperspektive für den Raum erstellen lassen, das „Drehbuch Tagebaufolgelandschaft Garzweiler“.

Der Zweckverband dient der Konkretisierung, Umsetzung und Fortschreibung dieses Konzepts durch eine zukunftsweisende Raumstruktur und innovative Projekte.



Vom 16. bis 21. August 2020 fand in der Stadthalle Erkelenz eine Werkstattwoche zur Leitbildentwicklung „Innovation Valley“ statt. Die Empfehlungskommission hat der Werkstattwoche eine Rangfolge gebildet. Das Team „Sc“ wurde auf Rang 1 und die Teams „Deutschland“ und „Niederlande“ auf Rang 2 gesetzt. Es wurden zahlreiche teamübergreifende Ideen und Schlussfolgerungen gezogen. Alle drei Arbeiten enthalten interessante Ideen, die weiterverfolgt werden sollten. Insgesamt bestätigt sich das große Potenzial der Tagebaufolgelandschaft für innovative Entwicklungen. Neben der Topografie der Landschaft beschäftigten sich die Planer mit intelligenten Mobilitätskonzepten, den Verbindungen zum Kraftwerk Frimmersdorf und den Tagesanlagen, der innovativen Landwirtschaft und regenerativen Energieproduktion sowie der Siedlungsplanung und der Entwicklung neuer Siedlungsräume. Die neue Landschaft kann zu einem großflächigen Demonstrationsraum für



DOKUMENTATIONSZENTRUM

Zur Entwicklung der Tagebaufolgelandschaft gehört auch die Auseinandersetzung mit der Geschichte der durch den Tagebau Garzweiler geprägten Region. Zwar gibt es eine Reihe von Initiativen zur Dokumentation und Aufarbeitung dieses kulturellen Erbes. Es fehlt jedoch eine Bündelung des Themas sowie ein Ort zur Dokumentation und zeitgemäße Präsentation der Geschichte, Gegenwart und Zukunft der Kulturlandschaft, insbesondere auch deren Siedlungskerne.

Hierzu soll als Anziehungspunkt im Grünen Band unmittelbar am Tagebaurand östlich von Holzweiler das Dokumentationszentrum Tagebau Garzweiler errichtet werden. Mit einem nachhaltigen Gebäude wird ein Ort für die professionelle Aufbereitung des kulturellen Erbes geschaffen, an dem der Landschaftswandel erlebbar wird.

LEITBILDENTWICKLUNG „INNOVATION VALLEY“



PROJEKTENTWICKLUNG

AUSBLICK 2021

Im Sommer wird die Konzeptstudie zum Förderprojekt „Innovationspark Erneuerbare Energien Jüchen“ fertiggestellt. Gemeinsam mit der TH Köln und dem Wuppertal-Institut wird hier ein innovatives und ganzheitliches Konzept zur Erzeugung und Speicherung von erneuerbaren Energien entwickelt.

Zur Verwirklichung eines Dokumentationszentrums Tagebau Garzweiler organisiert der Zweckverband in 2021 einen hochbaulichen und freiraumplanerischen Realisierungswettbewerb.

Mit dem „Aktionsnetzwerk Zukunftsörter“ des Zweckverbands intensiviert der Zweckverband seine Aktivitäten in den Tagebaurandörfern, die der Verbesserung der soziokulturellen Daseinsvorsorge und der infrastrukturellen Gegebenheiten dienen sollen.

Mehrere Projekte sollen ab diesem Jahr mit Strukturfördermitteln unterstützt werden. Im laufenden Qualifizierungsprozess hat das „Grüne Band“ im Starterpaket Kernrevier den 2. Stern erhalten. „Innovationspark Erneuerbare Energie Jüchen“ (1. Stern), Rheinisches Radverkehrsrevier (2. Stern) sowie „Innovation Valley“ und „Exzellenzregion Nachhaltiges Bauen“ (jeweils 3. Stern) sollen im Rahmen des SofortprogrammPlus gefördert werden.

Das Projekt „Exzellenzregion Nachhaltiges Bauen“ vernetzt, verstärkt und verstetigt vorhandene Initiativen im Bereich des Nachhaltigen Bauens und wird für die Entwicklung von Musterbauten im Sinne eines dezentralen Reallabors Erfahrungen zwischen Forschungseinrichtungen, Planern und Handwerkern/Baufirmen einbeziehen, auswerten und kommunizieren.

Bild folgt noch

UMBAU GESCHÄFTSSTELLE

- Besprechungsraum wird Büro GF
- Bisheriges Büro GF: Doppelbüro
- Ausbau Dachgeschoss zu Büro (2-3 Arbeitsplätze)
- Pfarrsaal wird als Besprechungsraum genutzt

KREISVERKEHR JACKERATH

- Optimierung der Geometrie durch Materialauftrag von geeignetem Substrat für die Saatgutmischung im Plateaubereich
- Beschilderung, bodennahe Installation mittels Bodenhülse und Stahlrohrpfosten $\varnothing 76,1$ mm, Wanddicke 2,9 mm
- Einzelschildgröße $<1\text{m}^2$, ins. 6 Schilder gemäß Anordnung im Lageplanausschnitt

GRÜNES BAND

LANDFOLGE
GARZWEILER
ZWECKVERBAND

GRÜNES BAND

LANDFOLGE
GARZWEILER
ZWECKVERBAND

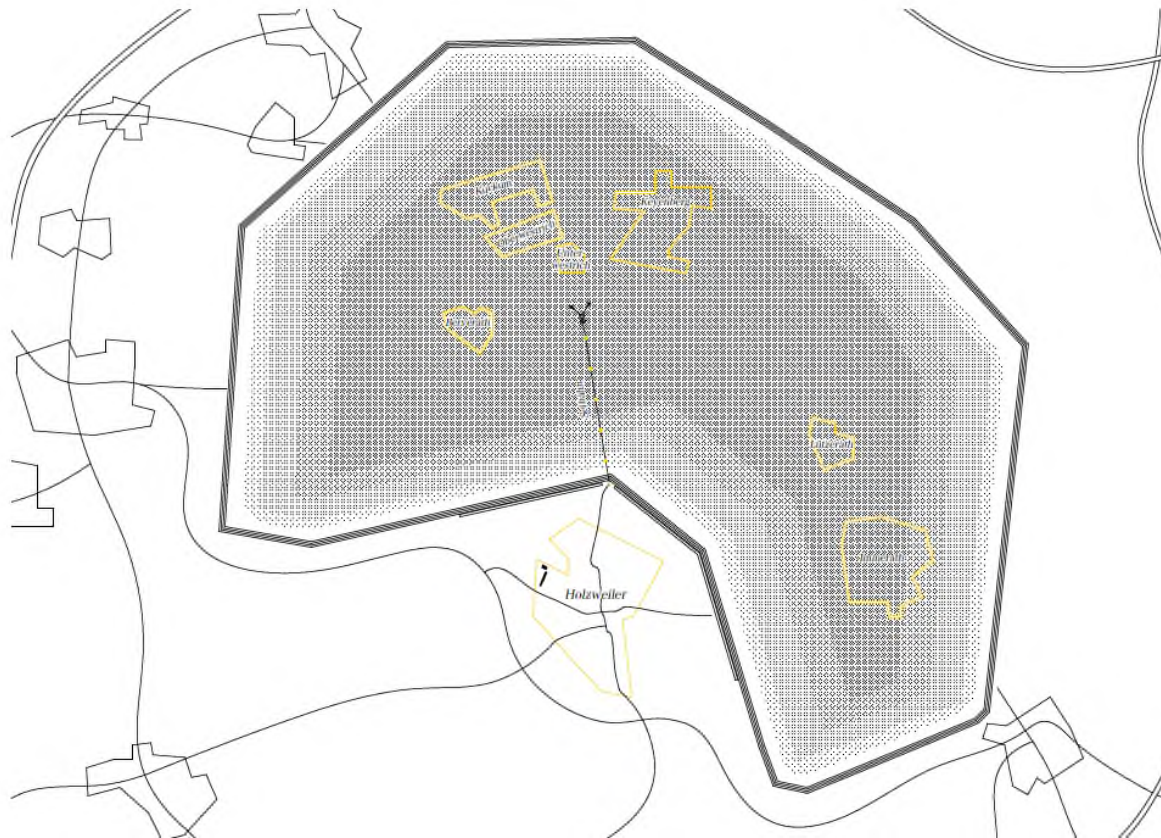
INNOVATIONSPARK ERNEUERBARE ENERGIEN JÜCHEN

Projektfortschritt

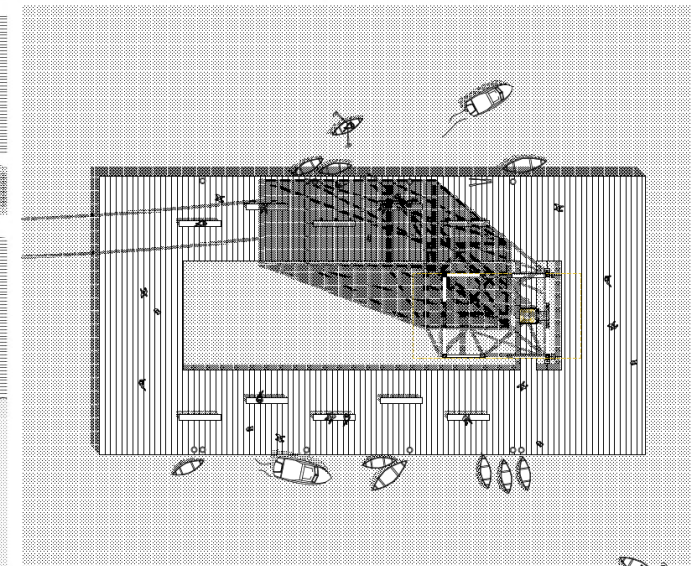
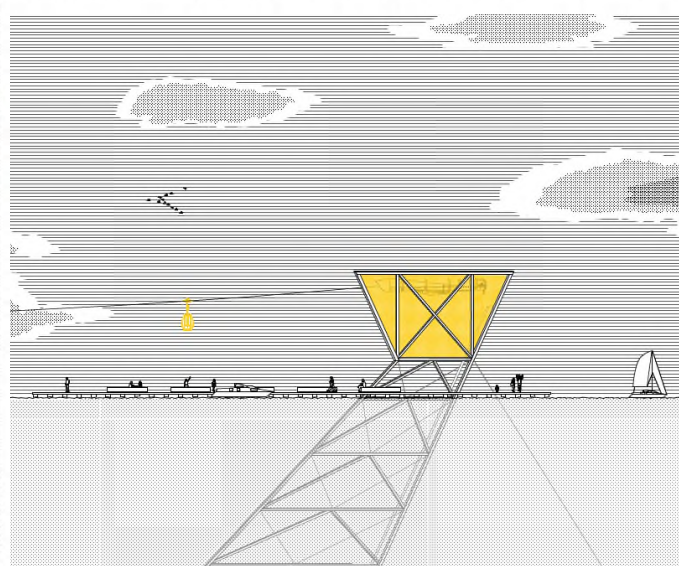
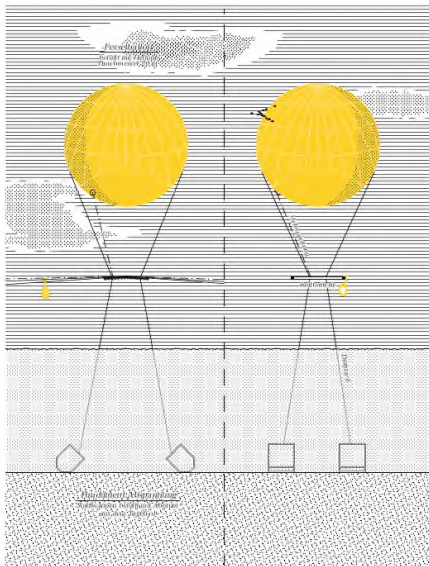
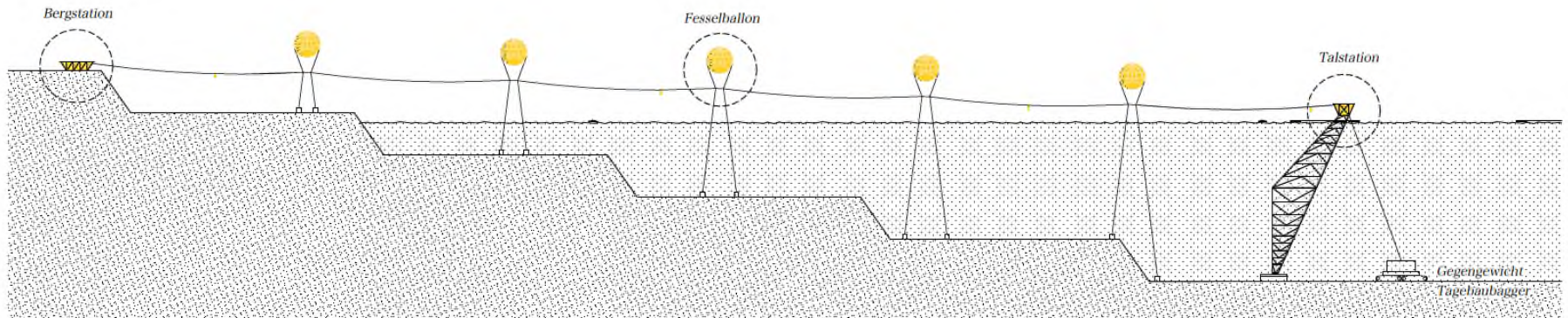
- 3. Visions- und Perspektivwerkstatt am 13. April 2021
 - Information über den Projektfortschritt
 - Präsentation von Szenarien
 - Identifikation erster Pilotprojekte
 - Weitere Vernetzung der Akteure
- Einreichung der Projektskizze im SofortprogrammPLUS für den 2.+3. Stern Ende April 2021 geplant
- Fertigstellung der Konzeptstudie bis Anfang Juni 2021

BACHELORTHESES ARCHITEKTUR FOLGELANDSCHAFT GARZWEILER

- Zoe Elsbroek und Pia Fröhlich Architekturstudentinnen aus Hannover
- Seilbahn vom Dorfrand Holzweiler bis zum aktuellen Wasserstand



BACHELORTHESES ARCHITEKTUR FOLGELANDSCHAFT GARZWEILER



TOP 7 – BERICHT DER MITGLIEDER DES ARBEITSKREISES

TOP 7 – BERICHT DER MITGLIEDER DES ARBEITSKREISES



TOP 8 – SONSTIGES

VIELEN DANK FÜR IHRE AUFMERKSAMKEIT!

Zweckverband **LANDFOLGE** Garzweiler
In Kuckum 68a
41812 Erkelenz

Telefon: 02164 / 703 66 0
E-Mail: info@landfolge.de

www.landfolge.de

