

**ARBEITSKREIS**

**ZOOM-MEETING | 02. SEPTEMBER 2021**



# TAGESORDNUNG

TOP 1                    Protokollkontrolle

TOP 2                    Workshop mit der Stadt Grevenbroich

- Vorstellung Zweckverband LANDFOLGE

- Vorstellung Stadt Grevenbroich

- Themen/Projekte zur vertieften Zusammenarbeit

- weitere Vorgehensweise/Organisation der Zusammenarbeit

TOP 3                    Sonstiges



# TOP 1 – PROTOKOLLKONTROLLE

# PROTOKOLL 46. SITZUNG ARBEITSKREIS

TOP 5 Bericht der Mitglieder des Arbeitskreises		
<p>Herr Kösterke berichtet von einer Förderzusage vom Bund in Bezug auf die landschaftliche Verbindung des Schloss Dyck mit dem Grünen band über 950.000 €. Die kooperierenden Partner haben sich jüngst zu einem gemeinsamen Austausch zusammengefunden.</p> <p>Herr Jäschke teilt mit, dass das GIB Elsbachtal erweitert werden soll und richtet aufgrund des Defizits die Frage nach einer Übernahme des Öko-Ausgleichs an die ZV-Kommunen (Entscheidung im Laufe des Jahres).</p> <p>Herr Figgner informiert darüber, dass die Stabsstelle Strukturwandel um zwei Stellen (Strukturwandelmanager) vergrößert wird. Weiterhin berichtet er von dem Einreichen des Vollartrags bezüglich KoMoNa am 16.08 (Fokus: ökologische Inwertsetzung). Zum Förderaufruf „RE-VIER.GESTALTEN“ wird die Stadtverwaltung noch nicht aktiv aufgrund des Abwartens eines Gewerbeflächengutachtens (Vergabe eines Flächenmanagementgutachtens für Gewerbe). Der Grundstückskauf Wissenscampus ist vollzogen.</p>	alle	dieses Jahr

...in Vorbereitung.



## TOP 2 – WORKSHOP MIT DER STADT GREVENBROICH

# VORSTELLUNG ZWECKVERBAND LANDFOLGE

**2014**

Kooperation zur Gründung  
eines Planungsverbands

**2016**

Workshopprozess  
„Drehbuch Tagebaufolge(n)landschaft  
Garzweiler“

**2017, Dezember**  
Gründung

**2018, Oktober**  
Geschäftsstelle in  
Erkelenz/Kuckum

**2020**

Kohleausstieg,  
Strukturwandel



# VORSTELLUNG ZWECKVERBAND LANDFOLGE

## Gremien des Zweckverbands

- Verbandsversammlung (mindestens 2x im Jahr)
- Lenkungsausschuss (mindestens vierteljährlich)
- Arbeitskreis (i.d.R. monatlich, auf Arbeitsebene)

# VORSTELLUNG ZWECKVERBAND LANDFOLGE

## Auszüge aus der Satzung

### § 1 Verbandsmitglieder

- (1) Verbandsmitglieder sind
1. die Stadt Mönchengladbach,
  2. die Stadt Erkelenz,
  3. die Gemeinde Jüchen und
  4. die Gemeinde Titz
- (2) Das Unternehmen RWE Power AG gehört dem Zweckverband als beratendes Mitglied ohne Stimmrecht an.
- (3) Das Verbandsgebiet entspricht dem Gebiet der Verbandsmitglieder nach Abs. 1.
- (4) Eine Erweiterung des Zweckverbandes durch Beitritt weiterer Mitglieder ist möglich.

# VORSTELLUNG ZWECKVERBAND LANDFOLGE

## Auszüge aus der Satzung

### § 3 Aufgaben

Der Zweckverband bearbeitet die Themenfelder Landschaft, Gesellschaft, Wirtschaft, Städtebau und Infrastruktur. Darüber hinaus führt er die Abstimmung der gemeinsamen Planungen, die gemeinsame Weiterentwicklung der Perspektiven, die Qualitätssicherung, die Wahrnehmung der Aufgaben als weiterer Träger öffentlicher Belange in den gesetzlichen Planungsverfahren und die gemeinsame Flächenentwicklung und –bewirtschaftung durch. Hierzu gehören insbesondere:

1. Initiierung und Planung von Projekten und Maßnahmen zur Gestaltung des Strukturwandels und des Landschaftsbildes,
2. Maßnahmen zur Gestaltung des Strukturwandels im Verbandsgebiet und Entwicklung des Plangebietes auf Grundlage einer weiterzuentwickelnden Raumentwicklungsperspektive,
3. Unterstützung der Verbandsmitglieder bei der Umsetzung eigener Projekte und Maßnahmen im Zusammenhang mit den Aufgaben des Zweckverbandes und treuhänderische Übernahme von Projekten und Maßnahmen der Verbandsmitglieder,
4. Akquise und Management von Fremd- und Fördermitteln zur Umsetzung der Planungen und Projekte,
5. Die Koordinierung, Bündelung und Vertretung der Interessen des Zweckverbandes in Institutionen und Gremien der überregionalen Zusammenarbeit (z. B. Innovationsregion Rheinisches Revier, Metropolregion Rheinland),
6. Die Koordinierung, Bündelung und Vertretung der Interessen des Zweckverbandes in den für die in Nr. 1 beschriebenen Aufgaben relevanten Verfahren und Prozessen (z.B. Braunkohlenplanverfahren, Abschlussbetriebspläne, Regionalpläne).
7. Die Zusammenarbeit mit den Tagebauregionen im Rheinischen Revier bzw. mit deren institutionellen Vertretern,
8. Öffentlichkeitsarbeit.

# VORSTELLUNG ZWECKVERBAND LANDFOLGE

## Auszüge aus der Satzung

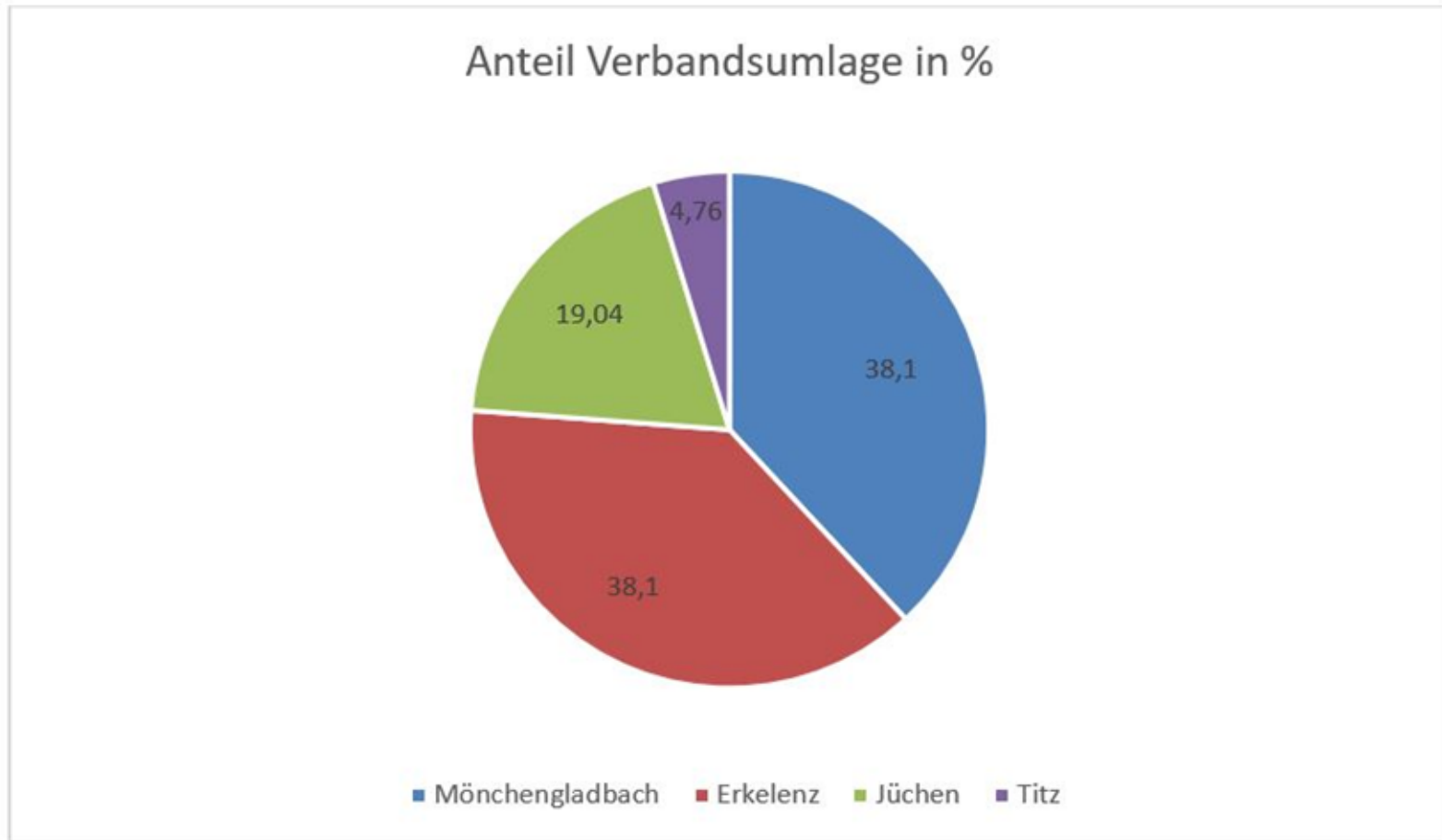
### § 12 Finanzierung

(1) Der Zweckverband erhebt von den ihm angehörenden Gebietskörperschaften eine Umlage, soweit seine Erträge die entstehenden Aufwendungen nicht decken. Als Sockelbetrag ist von jedem Verbandsmitglied nach § 1 Abs. 1 ein Betrag von 7.500 € jährlich einzubringen. Darüber hinaus wird die Umlage durch die drei Faktoren Einwohnerzahl, Gemeindefläche und Flächeninanspruchnahme durch den Tagebau bestimmt. Je Faktor wird ein Rang für jedes Verbandsmitglied nach § 1 Abs. 1 vergeben, dem ein Umlageanteil folgt. Der Anteil an der Gesamtumlage ohne Sockelbetrag beträgt für einen

1. ersten Rang 19,05 %,
2. zweiten Rang 9,52 %,
3. dritten Rang 4,76 %,
4. vierten Rang 0%.

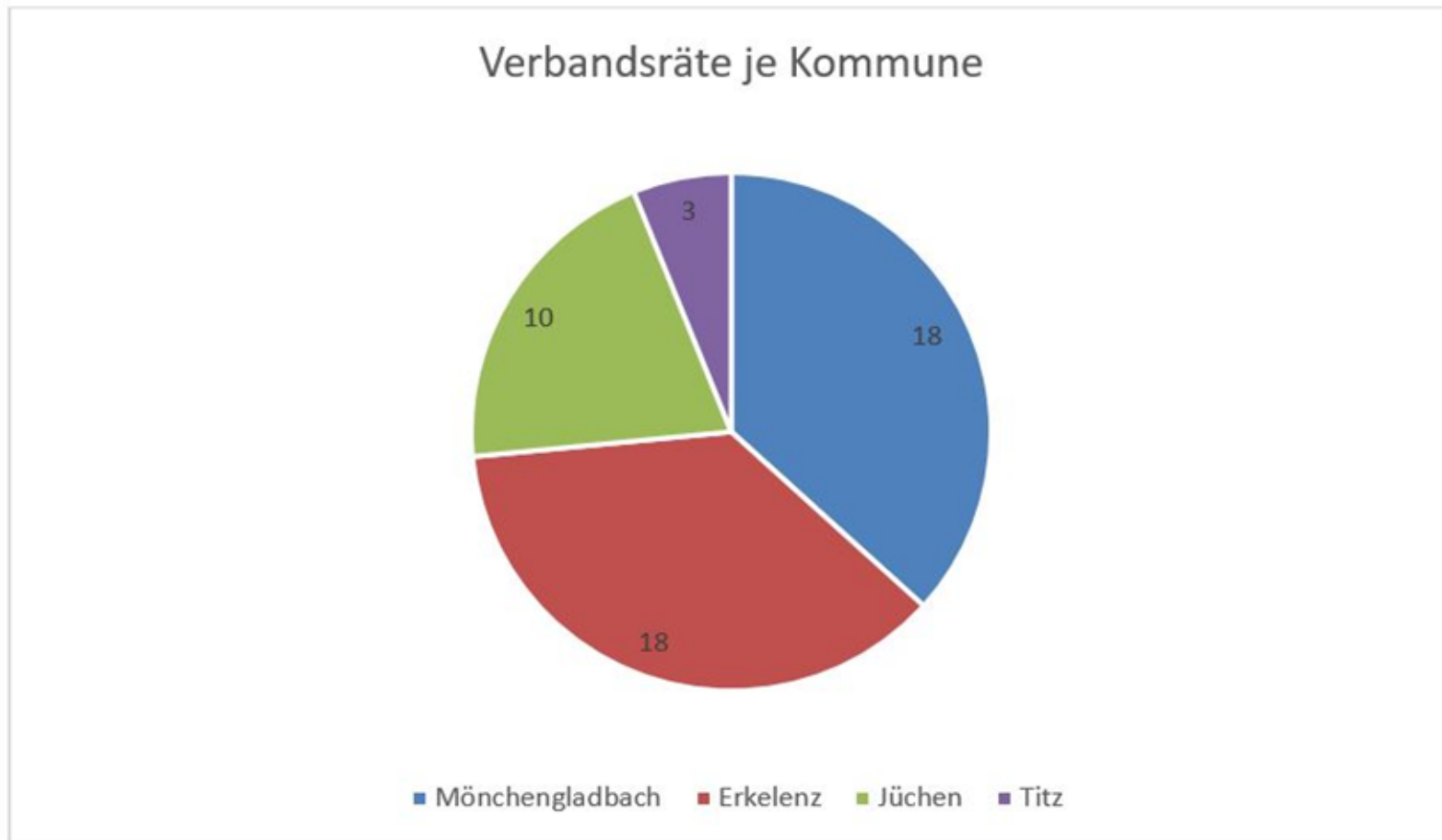
# VORSTELLUNG ZWECKVERBAND LANDFOLGE

Auszüge aus der Satzung



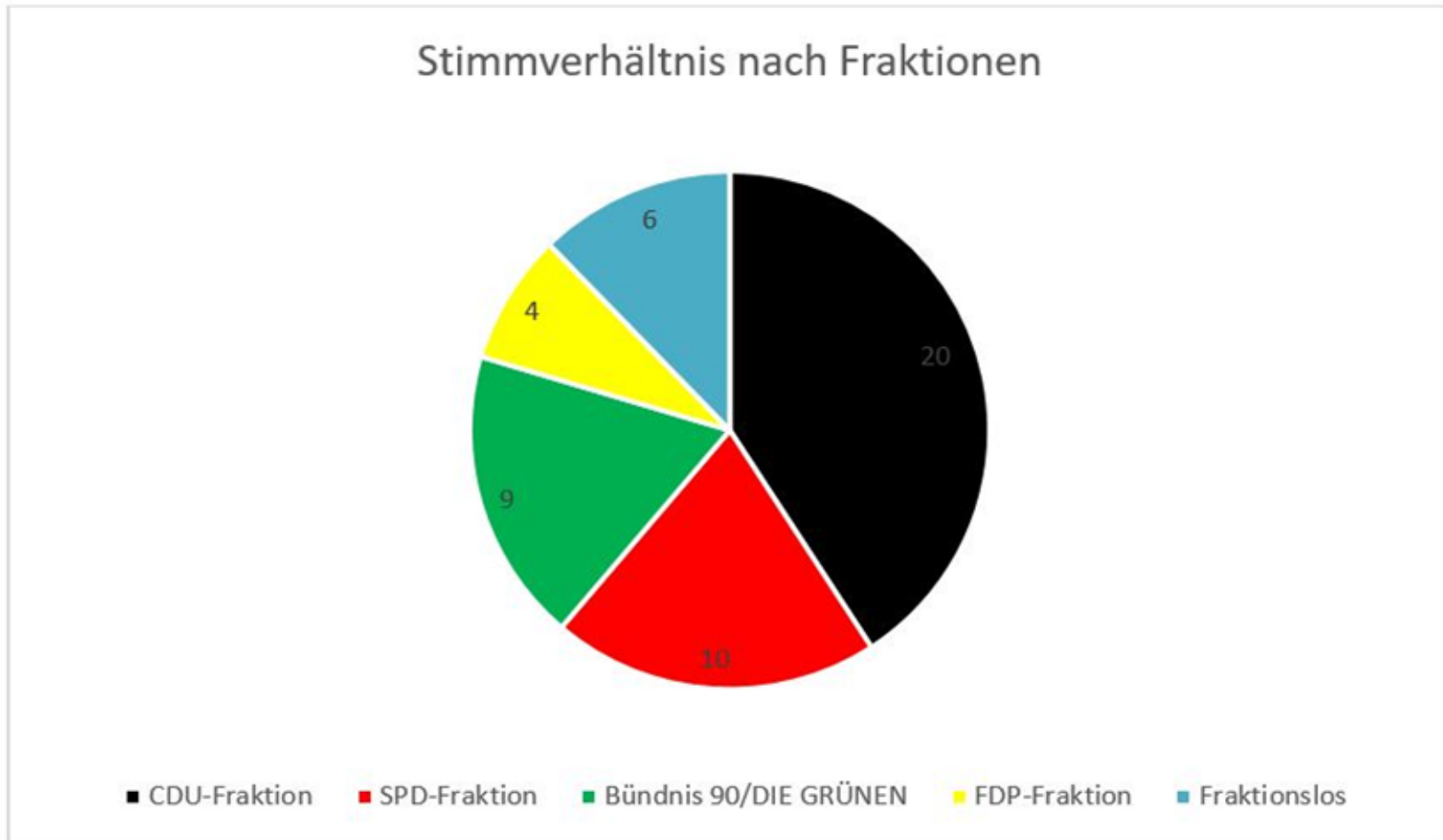
# VORSTELLUNG ZWECKVERBAND LANDFOLGE

Auszüge aus der Satzung



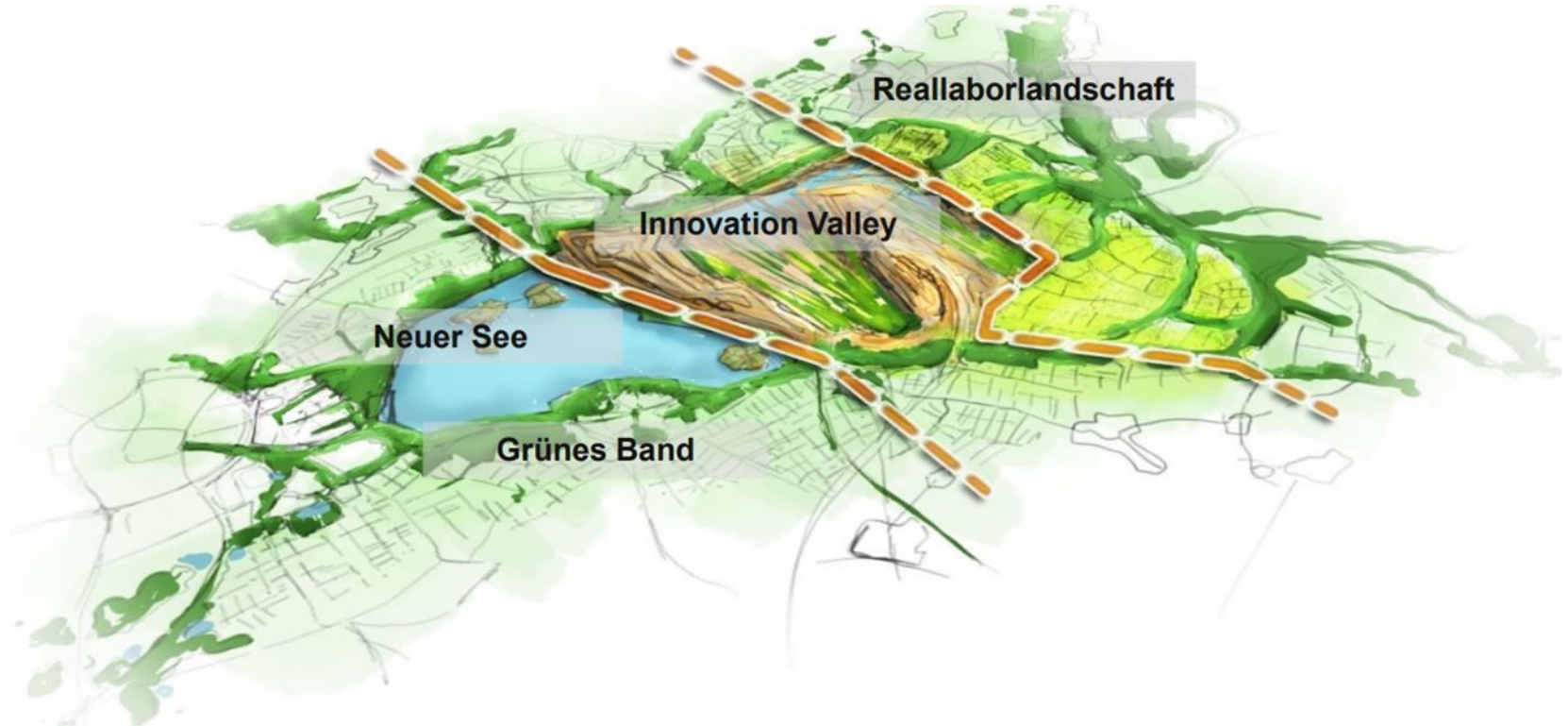
# VORSTELLUNG ZWECKVERBAND LANDFOLGE

Auszüge aus der Satzung



# VORSTELLUNG ZWECKVERBAND LANDFOLGE

Drehbuch zur Tagebaufolge(n)landschaft Garzweiler 2016

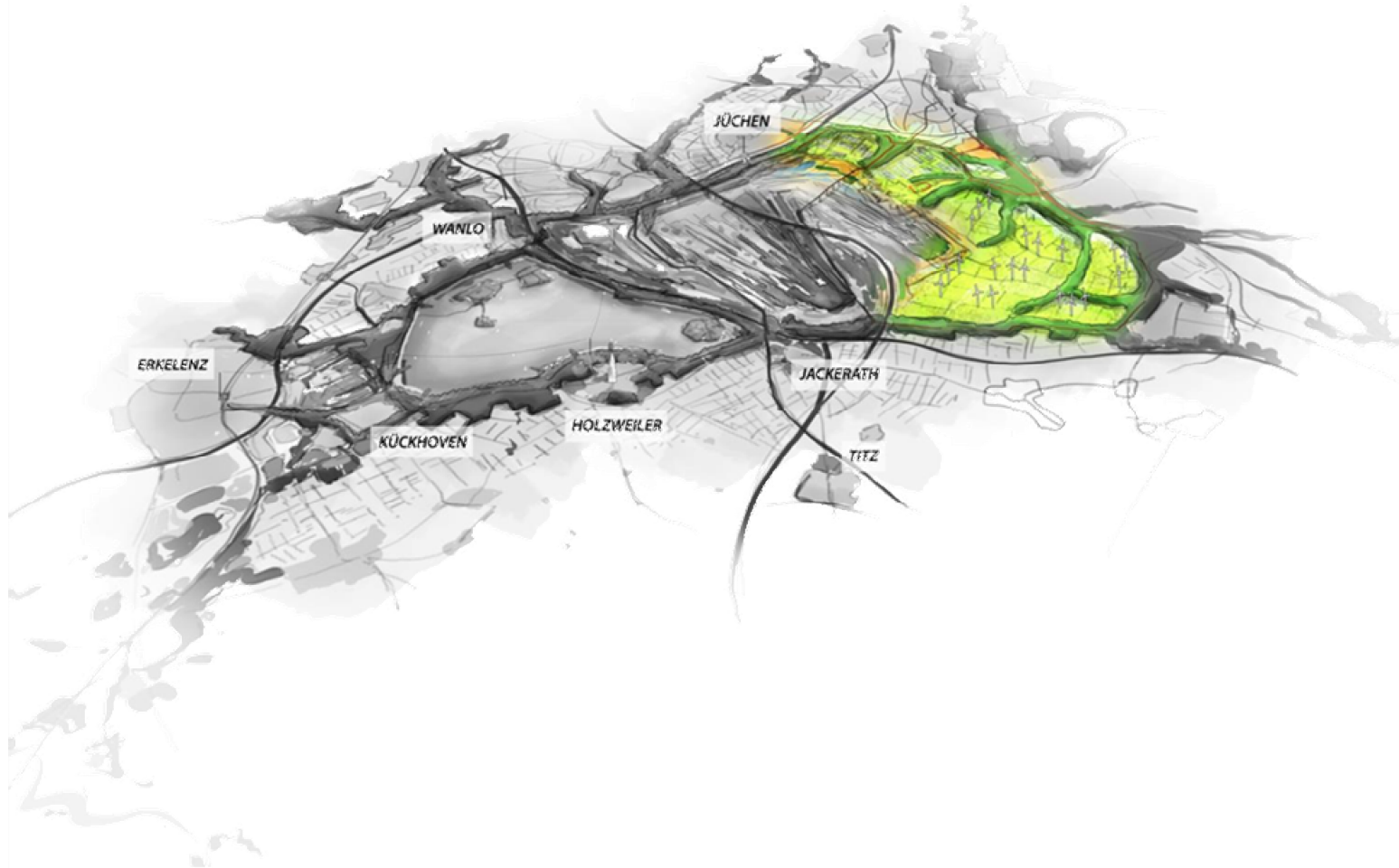


Drei Landschaften mit eigenen, starken Typologien und eine “grüne” Verzahnung zur bestehenden Kulturlandschaft/Siedlungsstruktur

TOP 2 – WORKSHOP MIT GREVENBROICH

# VORSTELLUNG ZWECKVERBAND LANDFOLGE

## Reallaborlandschaft



TOP 2 – WORKSHOP MIT GREVENBROICH

# VORSTELLUNG ZWECKVERBAND LANDFOLGE Innovation Valley



TOP 2 – WORKSHOP MIT GREVENBROICH

# VORSTELLUNG ZWECKVERBAND LANDFOLGE

## Garzweiler See



# VORSTELLUNG ZWECKVERBAND LANDFOLGE

## Zukunftskarte Strukturwandel

Eine Vision wird Wirklichkeit

Stand: Juni 2020

**Aktuelle Projekte des Zweckverbandes**

- Innovation Valley Garzweiler (Leitbild)
- „Innovationspark Erneuerbare Energien Jüchen“ (Konzeptstudie)
- Grünes Band (Leitbild)
- Gesamtregionales Radverkehrskonzept für das Rheinische Revier
- Dokumentationszentrum Tagebau Garzweiler
- Aktionsnetzwerk Zukunftsberater
- Verkehrsstudie für das Verbandsgeb. ZV Garzweiler

Zur Förderung durch die ZRR empfohlen

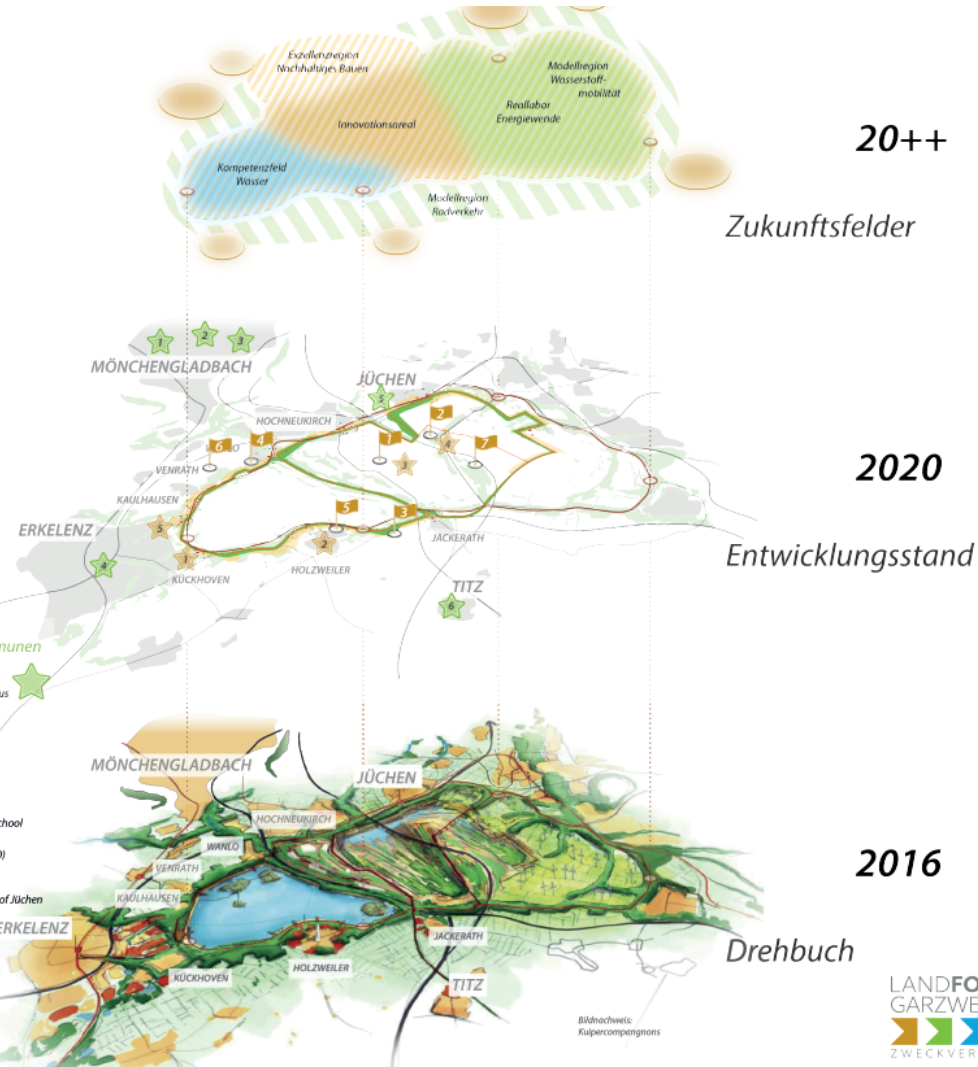
**Projekte des Zweckverbandes**

- Grünes Band
- Exzellenzregion Nachhaltiges Bauen
- Innovation Valley Garzweiler
- Innovationspark Erneuerbare Energien Jüchen
- Rheinisches Radverkehrsrevier

**Weitere Projekte der Kommunen**

- Innovations- und Wissenscampus Mönchengladbach
- Launch-Center für die Lebensmittelwirtschaft (LCL)
- Gründerfabrik mit School of Entrepreneurship & digitale Bildungsoffensive mit Coding School
- Renew Industry Ost Erkelenz (RIO)
- Zentraler energieautarker Bauhof Jüchen
- Coworking-Space Titz (CST)

Größen:  
Jung Stadtkonzepte



20++

Zukunftsfelder

2020

Entwicklungsstand

2016

Drehbuch

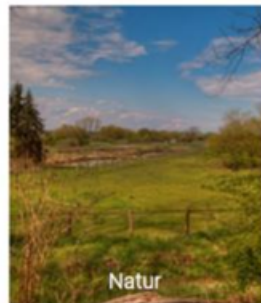
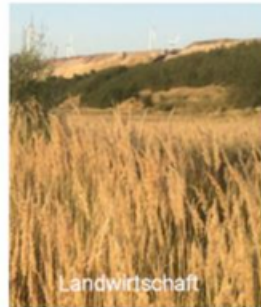


# VORSTELLUNG ZWECKVERBAND LANDFOLGE

## Leitbildentwicklung Grünes Band

Die Leitziele des Grünen Bandes:

1. Weiterentwicklung der landwirtschaftlichen Nutzung
2. Steigerung der Biodiversität
3. Schaffung einer gemeinsamen Identität und Zukunftsperspektive
4. Strukturierung von Flächen für die (städte)bauliche Entwicklung
5. Nutzung als Freizeit- und Erholungsraum
6. Integration in ein nachhaltiges Mobilitätsnetzwerk



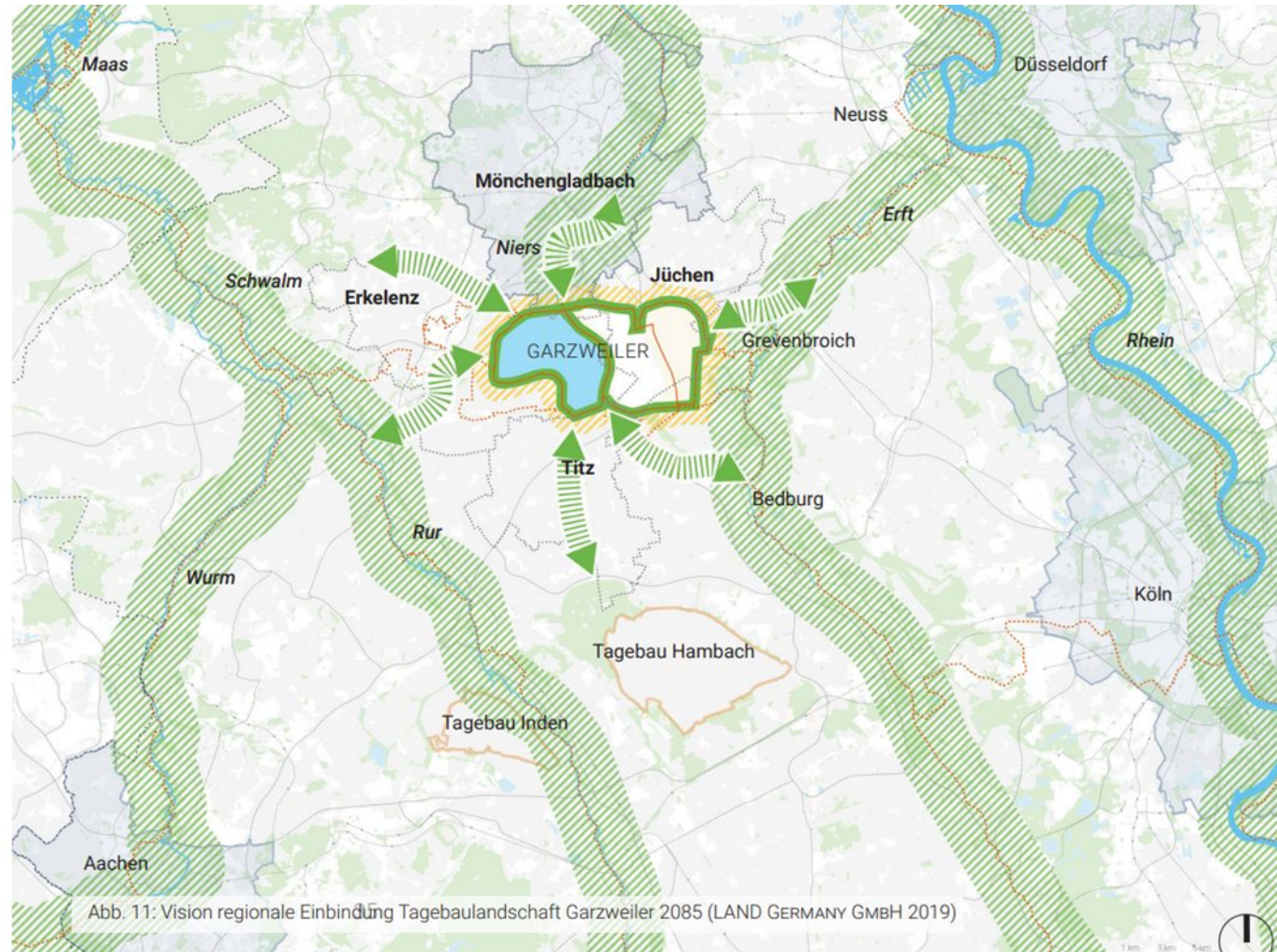
**LAND**

14



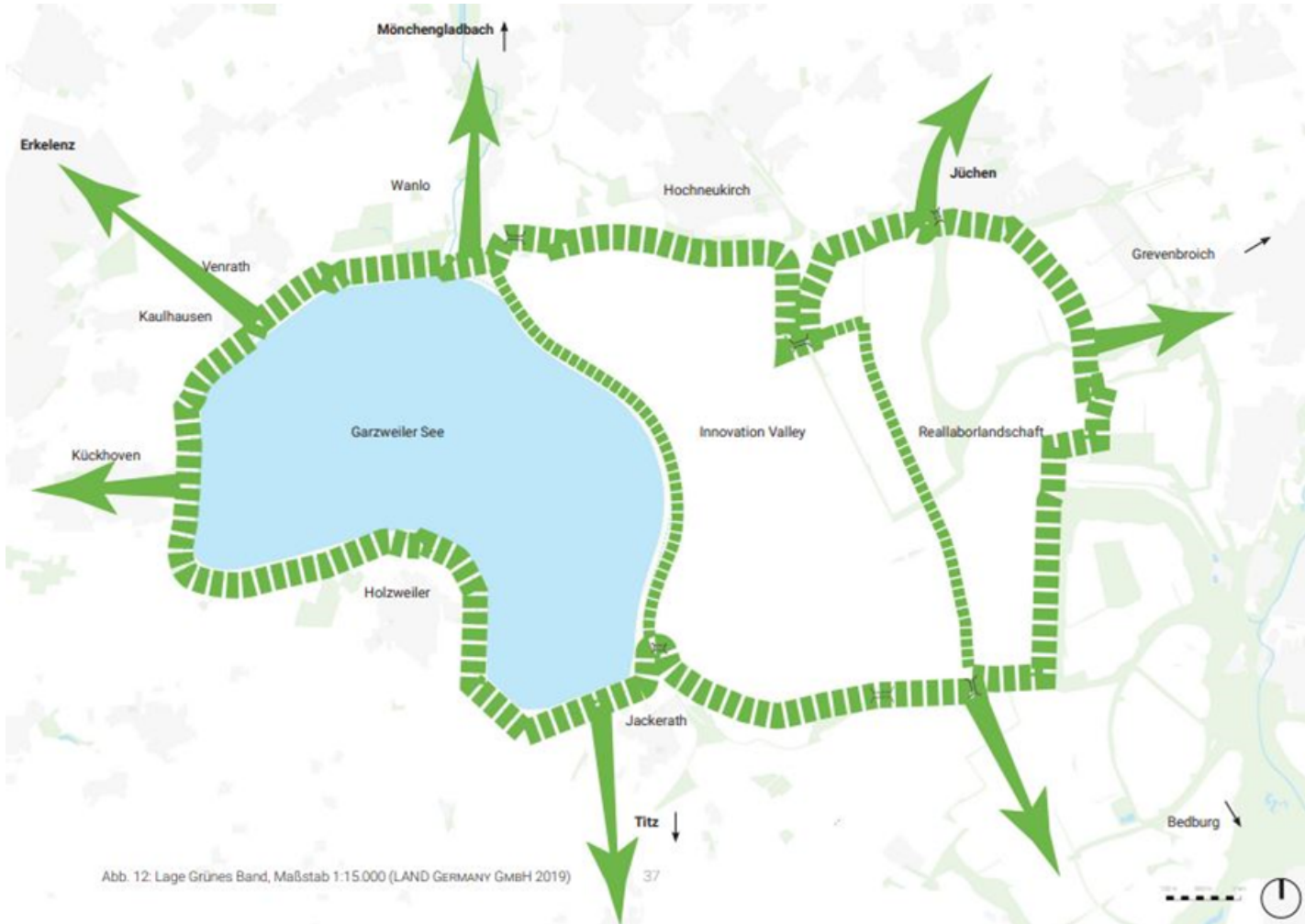
# VORSTELLUNG ZWECKVERBAND LANDFOLGE

## Leitbildentwicklung Grünes Band – regionale Einordnung



# VORSTELLUNG ZWECKVERBAND LANDFOLGE

## Leitbildentwicklung Grünes Band – Bezüge in die Region



# VORSTELLUNG ZWECKVERBAND LANDFOLGE

## Leitbildentwicklung Grünes Band



# VORSTELLUNG ZWECKVERBAND LANDFOLGE Grünes Band

Förderantrag im Starterpaket Kernrevier

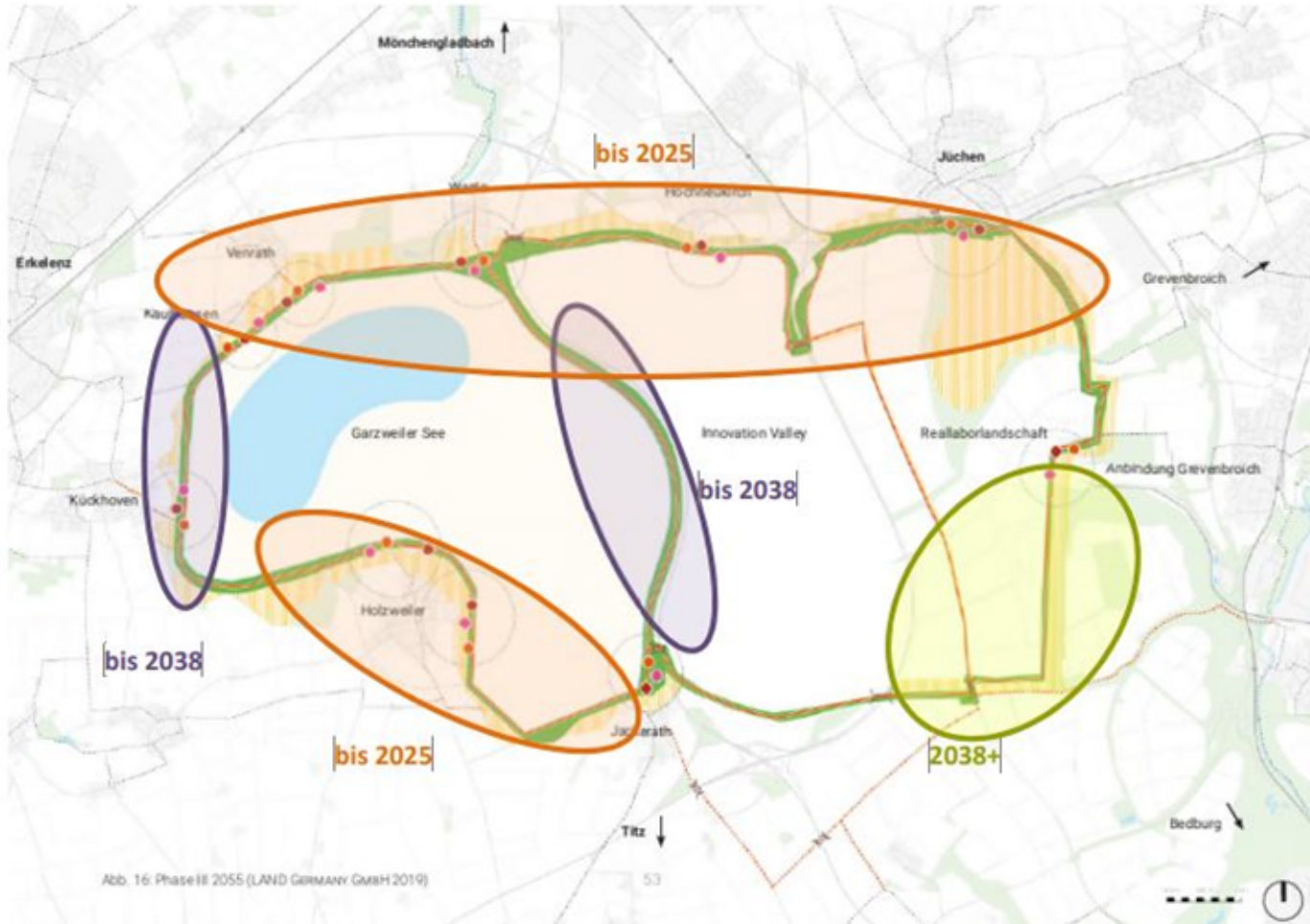


Abb. 16: Phase III 2055 (LAND GERMANY GMBH 2019)





TOP 2 – WORKSHOP MIT GREVENBROICH

# VORSTELLUNG ZWECKVERBAND LANDFOLGE

Leitbildentwicklung Innovation Valley – Team Niederlande

**Integrierte Mixed Used Landscape Garzweiler**



68 KCAP Architects&Planners | Büro Haggold

INNOVATIONVALLEY 2030 69



# VORSTELLUNG ZWECKVERBAND LANDFOLGE Innovation Valley Garzweiler

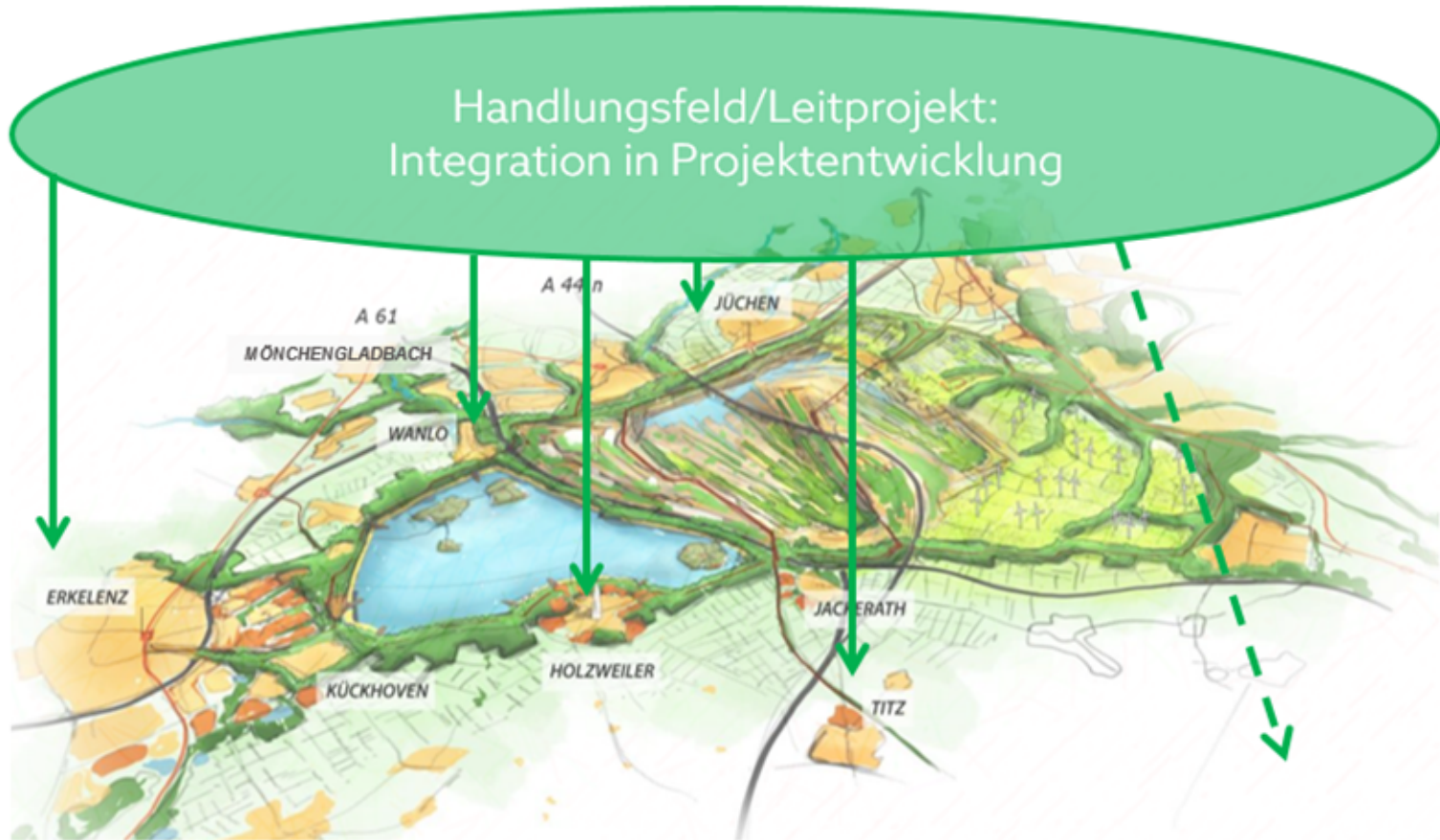
Förderantrag im SofortprogrammPLUS (STARK)

## Kooperationspartner



# VORSTELLUNG ZWECKVERBAND LANDFOLGE

## Exzellenzregion Nachhaltiges Bauen





# VORSTELLUNG ZWECKVERBAND LANDFOLGE

## Innovationspark Erneuerbare Energien Jüchen

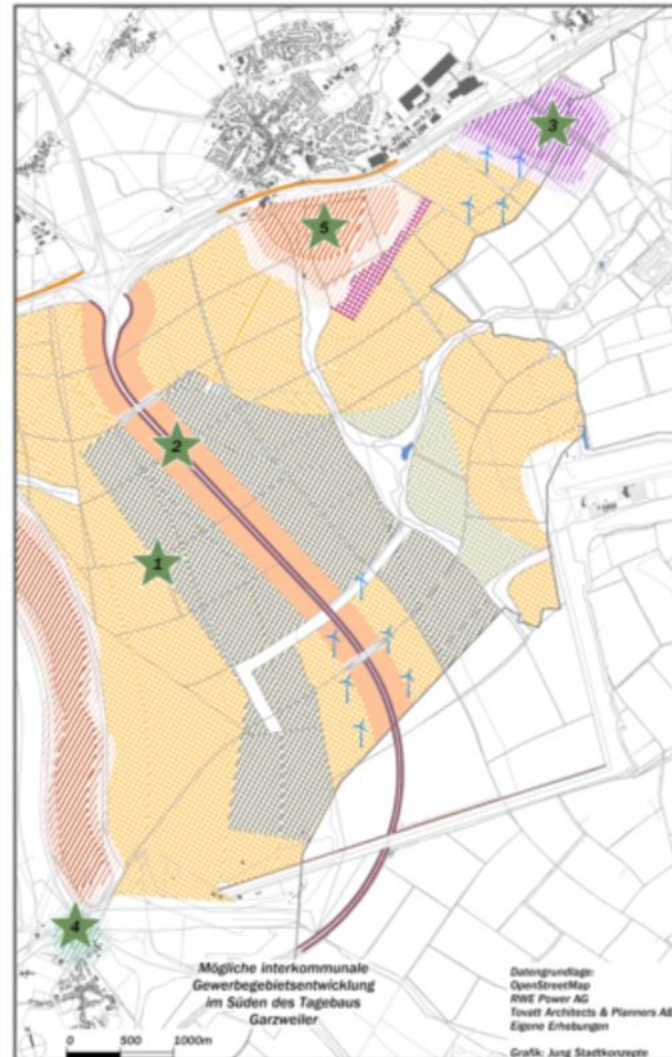
Phase I: Erstellung einer Konzeptstudie

### Teilprojekte

- ★ Energielandschaft
- ★ Solarautobahn
- ★ Energiesystem Gewerbe- und Industriegebiet Elsachtal
- ★ Autohof der Zukunft - Green Energy Hub (Standort noch nicht abschließend geklärt)
- ★ Energiekonzept Stadtentwicklung Jüchen Süd

### Legende

- ▨ Überlagerung:  
Potenzialfläche für Windenergie und Potenzialfläche für Agri-Photovoltaik
- ▨ Überlagerung:  
Potenzialfläche für ergänzende Windenergiefläche und Potenzialfläche für Agri-Photovoltaik
- ▨ Potenzialfläche für Agri-Photovoltaik
- ▨ Potenzialfläche für Agrothermie
- ▨ Potenzialfläche für Photovoltaik (Autobahndamm, Bandtrasse, Lärmschutzwand)
- ▨ Potenzialfläche für Agri-Photovoltaik im förderfähigen Randstreifen nach EEG
- ▨ Potenzialfläche für Photovoltaik (Lärmschutzwand)
- ▨ Potenzialfläche Autohof der Zukunft - Green Energy Hub
- ▨ Geplante Siedlungserweiterung
- ▨ Entwicklung des Ostufers (mögliche Siedlungsentwicklung/touristische Entwicklung)
- ▨ Geplante interkommunale Gewerbegebietentwicklung
- ⚡ Windenergieanlagen

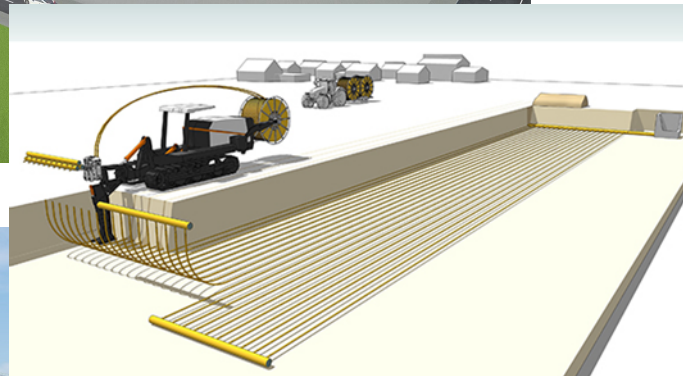


TOP 2 – WORKSHOP MIT GREVENBROICH

# VORSTELLUNG ZWECKVERBAND LANDFOLGE

## Innovationspark Erneuerbare Energien Jüchen

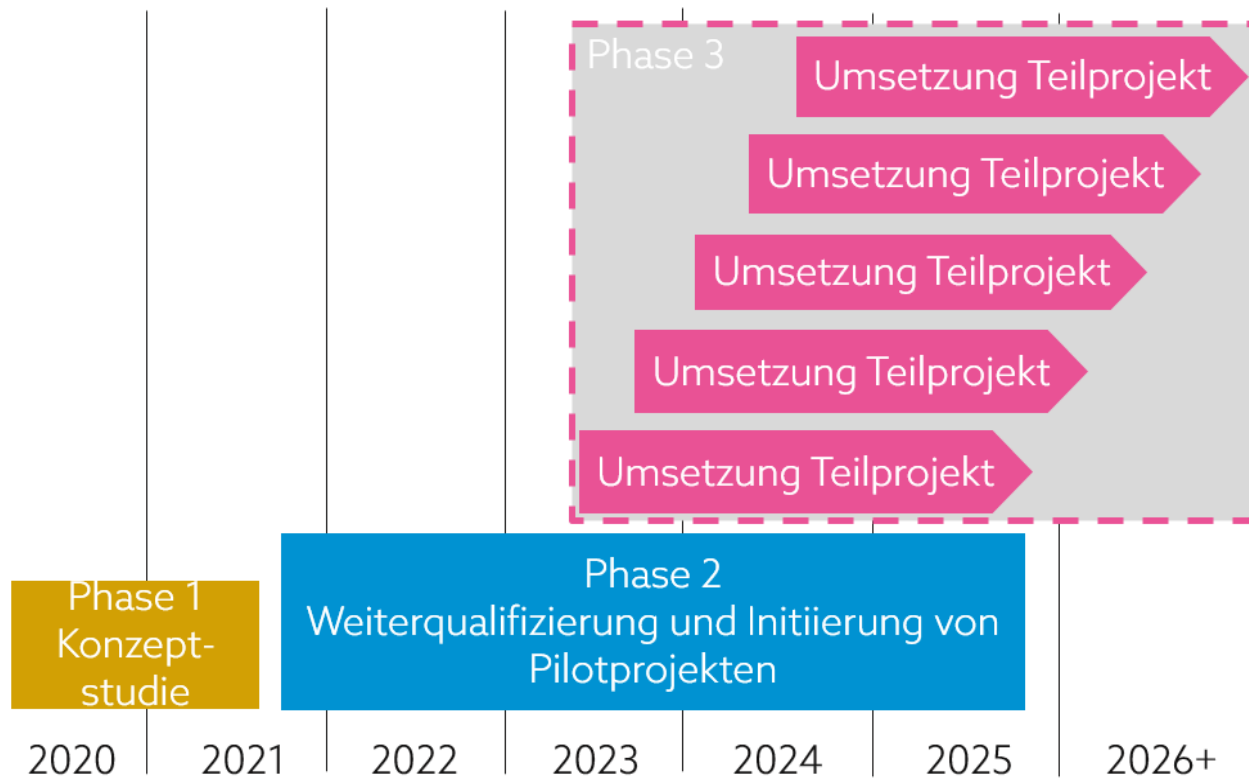
Phase I: Erstellung einer Konzeptstudie – Umsetzung von Teilprojekten



# VORSTELLUNG ZWECKVERBAND LANDFOLGE

Innovationspark Erneuerbare Energien Jüchen

Förderantrag im SofortprogrammPLUS (STARK)





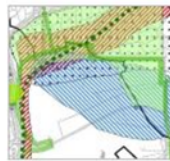
TOP 2 – WORKSHOP MIT GREVENBROICH

# VORSTELLUNG ZWECKVERBAND LANDFOLGE

## Verkehrsstudie

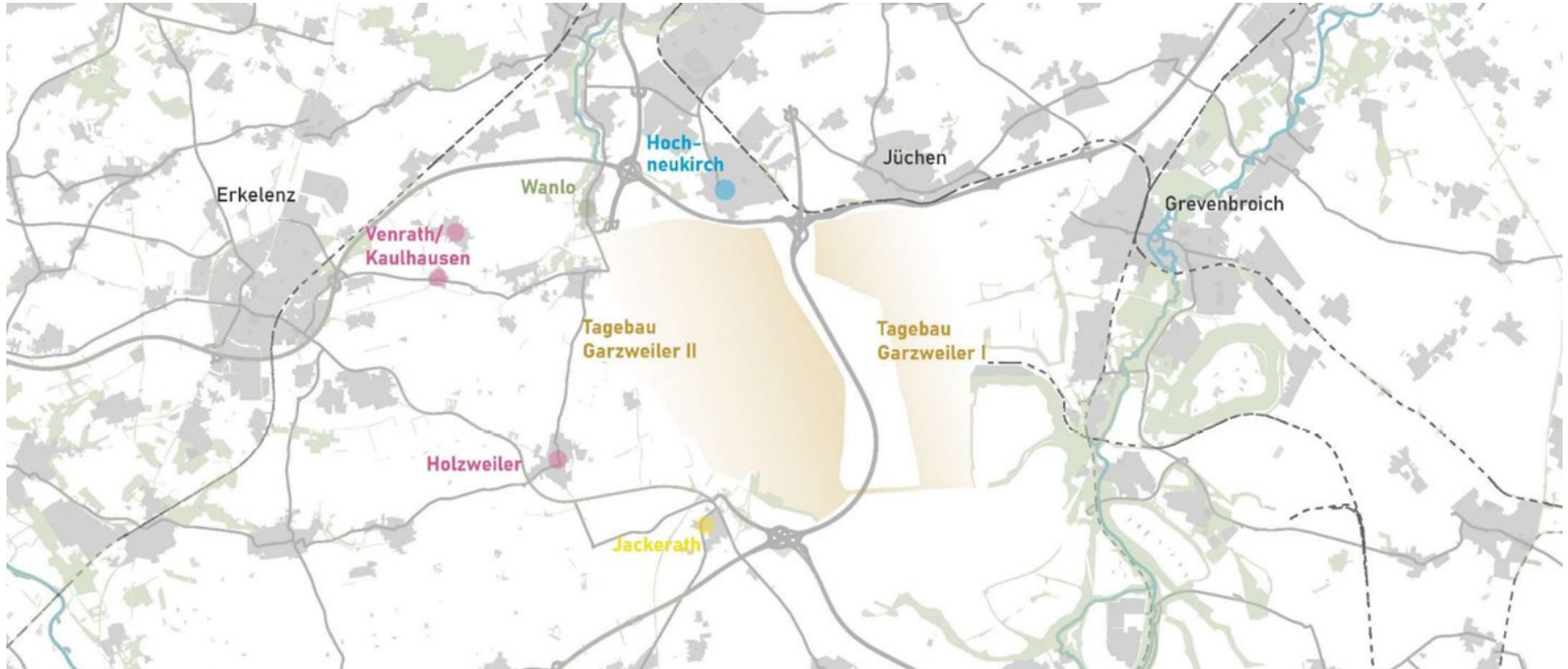
PLANUNGSBUERO RICHTER-RICHARD

Zweckverband  
**LANDFOLGE GARZWEILER**  
Verkehrsstudie Verbandsgebiet



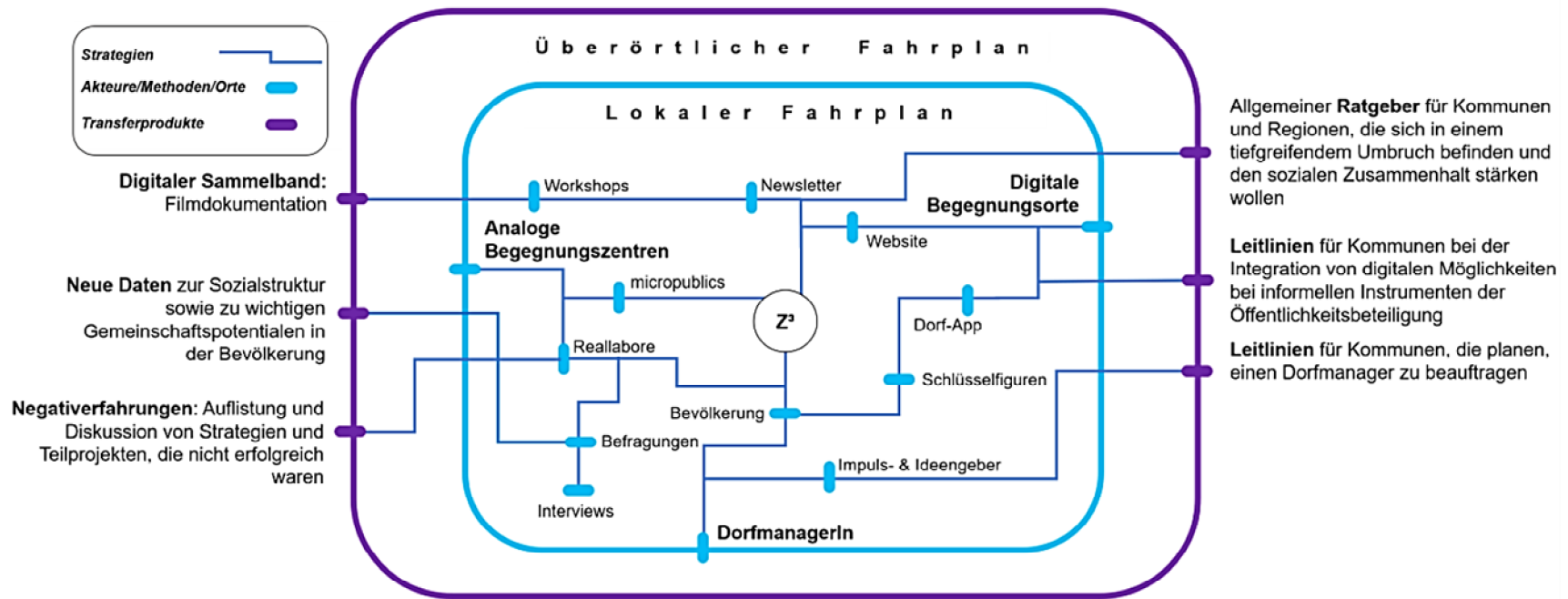
# VORSTELLUNG ZWECKVERBAND LANDFOLGE

Aktionsnetzwerk Zukunftsörter



# VORSTELLUNG ZWECKVERBAND LANDFOLGE

## Zusammenhalt hoch 3 (Zhoch3)



# VORSTELLUNG ZWECKVERBAND LANDFOLGE

Aktueller Sachstand der Förderprojekte – September 2021

Projekttitlel	Status	Förderprogramm	Dauer	Partner
Leitbildentwicklung Grünes Band	abgeschlossen	Unternehmen Revier (Bund)	-2020	AN: Land Germany
Leitbildentwicklung Innovation Valley	abgeschlossen	Unternehmen Revier (Bund)	-2021	AN: FSW Düsseldorf
Innovationspark Erneuerbare Energien Jüchen	bewilligt	Sofortprogramm, LHO	2020/21	TH Köln, Wuppertal Institut, Stadt Jüchen, Jung Stadtkonzepte (Stadt Grevenbroich)
Aktionsnetzwerk Zukunftsdörfer	bewilligt	Unternehmen Revier (Bund)	2020/21	Initiativen in den Tagebauranddörfern
Gesamregionales Radverkehrskonzept Rheinisches Revier	bewilligt	Sofortprogramm, Innovativer Radverkehr (Bund)	2020/21	Kreise, Tourismusvereine (Kommunen, und weitere)
Grünes Band	Projektskizze eingereicht, <b>zweiten</b> *	Starterpaket Kernrevier	2021-2025	Noch offen

# VORSTELLUNG ZWECKVERBAND LANDFOLGE

## Aktueller Sachstand der Förderprojekte – SofortprogrammPLUS

Projekttitlel	Status	Dauer	Partner
<b>Exzellenzregion Nachhaltiges Bauen</b>	Projektskizze eingereicht, <b>zweiter</b> * dritter * (AP 1,4,5)	2020-2026	Stadt Mönchengladbach/ Entwicklungsgesellschaft Mönchengladbach / Wirtschaftsförderung Mönchengladbach; NEW; Claytec; weitere Partner offen
<b>Innovation Valley Garzweiler</b>	Projektskizze eingereicht, <b>dritter</b> *	2020-2026	ZENIT GmbH Wirtschaftsförderung Mönchengladbach GmbH Wirtschaftsförderung Rhein-Kreis Neuss Wirtschaftsförderungsgesellschaft des Kreises Heinsberg Assoziierte Partner: IHK Mittlerer Niederrhein, Wirtschaftsförderung des Kreises Düren
<b>Rheinisches Radverkehrsrevier (basierend auf „Gesamtregionales Radwegenetz“ / „Gesamtregionales Radverkehrskonzept RR“)</b>	Projektskizze eingereicht, <b>zweiter</b> *	2020-2026	Kreise des Rheinischen Reviers, Städteregion Aachen, Stadt Mönchengladbach
<b>Innovationspark Erneuerbare Energien Jüchen</b>	Projektskizze eingereicht, <b>zweiter</b> *	2020-2026	Technische Hochschule Köln, Wuppertal Institut für Klima, Umwelt, Energie gGmbH

## TOP 3 – SONSTIGES

# SONSTIGES

# VIELEN DANK FÜR IHRE AUFMERKSAMKEIT!

Zweckverband **LANDFOLGE** Garzweiler  
In Kuckum 68a  
41812 Erkelenz

Telefon: 02164 / 703 66 0  
E-Mail: [info@landfolge.de](mailto:info@landfolge.de)

[www.landfolge.de](http://www.landfolge.de)

