

STADT GREVENBROICH

Vorstellung der Stadt Grevenbroich

beim

Zweckverband LANDFOLGE Garzweiler

Vortrag am 02.09.2021



*FBL Planung/Bauordnung Dorothea Rendel
FDL Strukturwandel/Liegenschaften Ralf Müller*

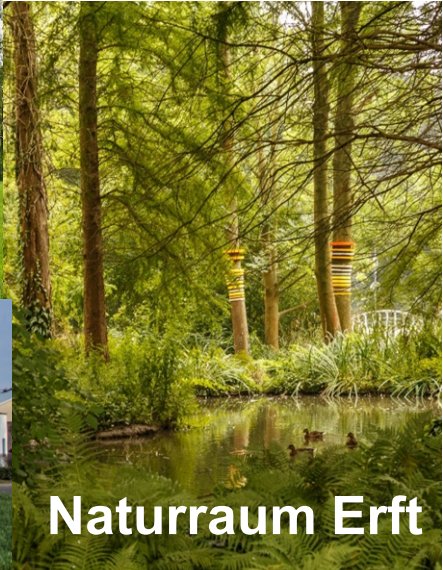




Kunst & Kultur



Gewerbe & Industrie



Naturraum Erft



Innenstadt & Brauchtum



Energie

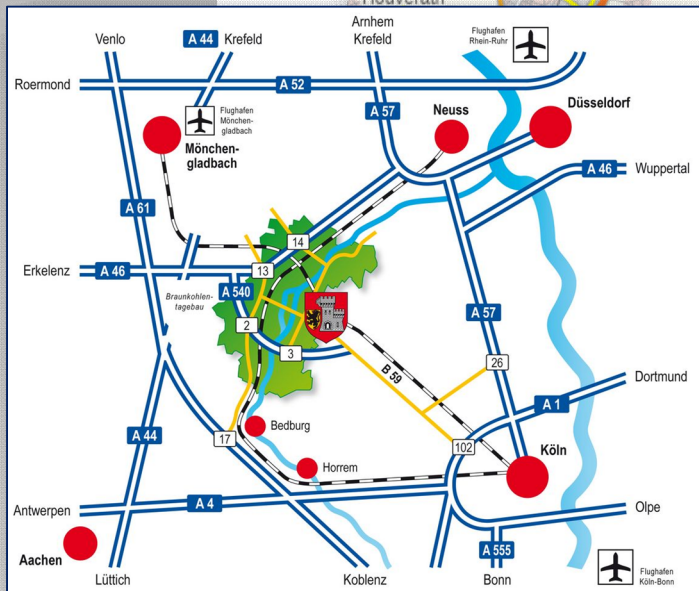
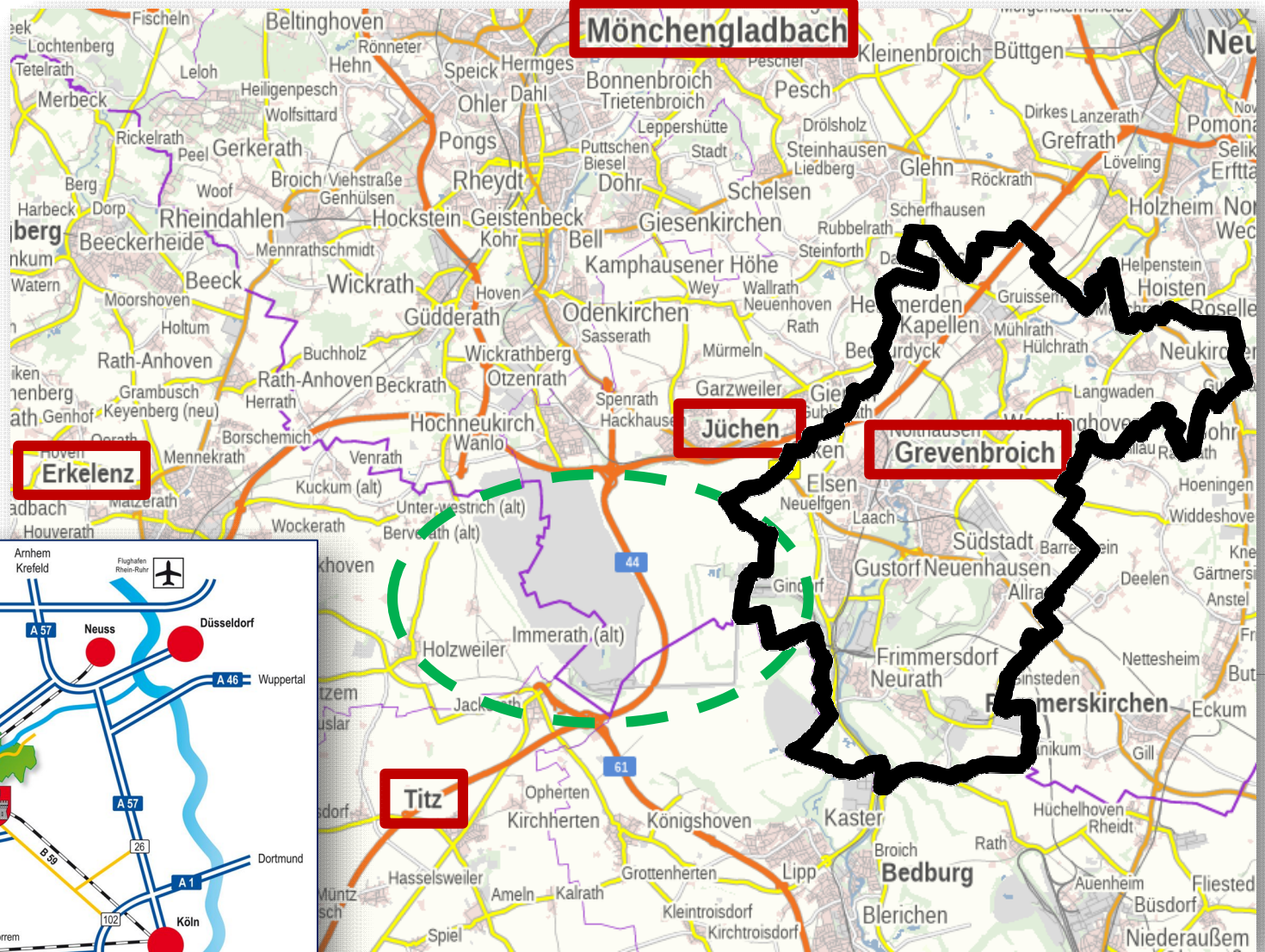


Wohnen





Regionale Verflechtung





Strukturdaten



Strukturdaten	
Fläche	102,52 km ²
Einwohner	68.004 Stand 31.12.2020
Bevölkerungsentwicklung	Leicht wachsend, Wohnungsbedarf WE 1800 bis 2030
Ortsteile	32
Umsiedlung	Elfgen (1970er Jahre), Gürath (Beginn 20.Jhdt)
Angrenzender Tagebau Kraftwerke im Stadtgebiet	Garzweiler KW Frimmersdorf bis 2021, KW Neurath alt bis 2022, KW Neurath neu bis 2038
Überregionale Erreichbarkeit	RE 8 (Köln 33 Min), RB 27 (MG 25 Min) RB 36 (Düsseldorf 30 Min)
Anschlussstellen	A 46, A 61, A 57
Arbeitslosenquote	5,1% Stand 01.2021

Quelle: IT NRW, Landesdatenbank NRW, eigene Daten

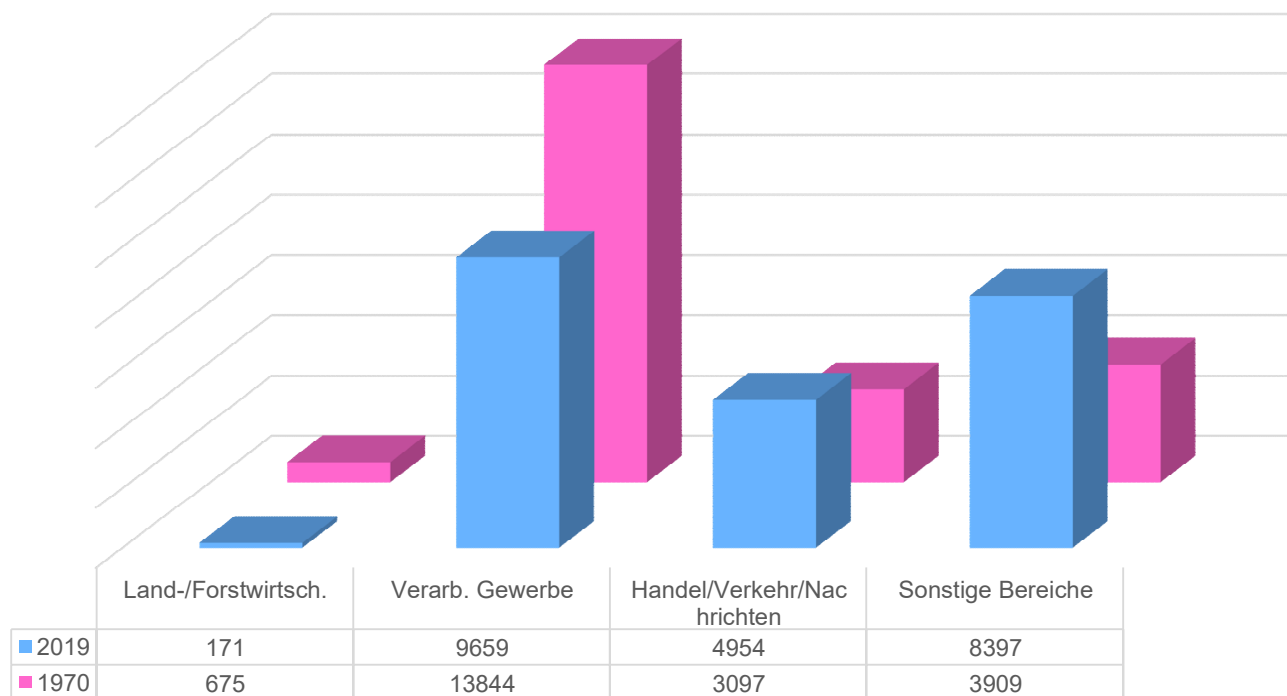


GEWERBE



Beschäftigung

Beschäftigte nach Wirtschaftsbereichen 1970 und 2019

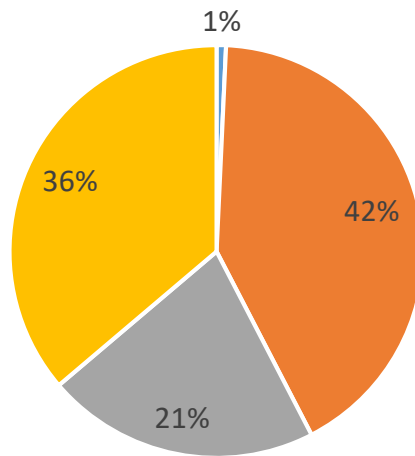


Quelle: IT NRW, Landesdatenbank NRW



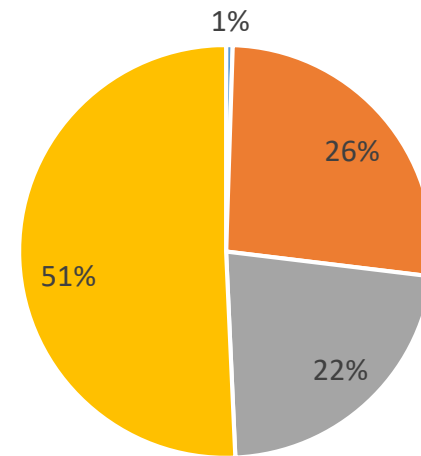
Beschäftigung

Erwerbstätige 31.12.2019



- Land-/Forstwirtsch.
- Verarb. Gewerbe
- Handel/Verkehr/Nachrichten
- Sonstige Bereiche

Erwerbstätige Land NRW 31.12.2020



- A Land- und Forstwirtschaft, Fischerei
- B-F Produzierendes Gewerbe
- G-I Handel, Gastgewerbe, Verkehr
- J-U Sonstige Dienstleistungen

Quelle: IT NRW, Landesdatenbank NRW



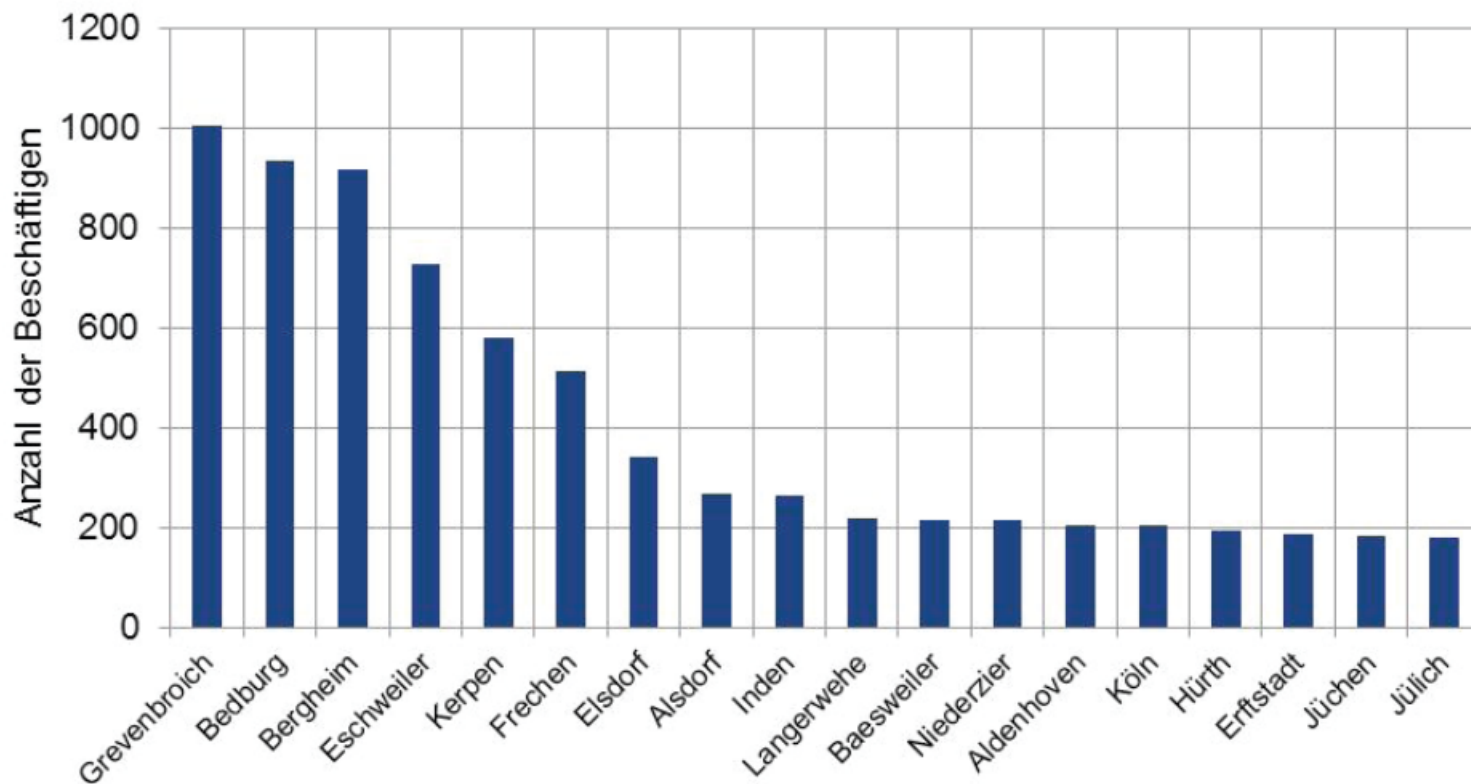
Absehbare Beschäftigungseffekte

2018 im Überblick: Beschäftigungseffekte der rheinischen Braunkohle



2018 im Überblick: Daten und Zahlen zum Rheinischen Revier

Beschäftigte: ~ 10.000



Quelle: RWE Power AG, Fachbeitrag Regionalplan Köln, 2019

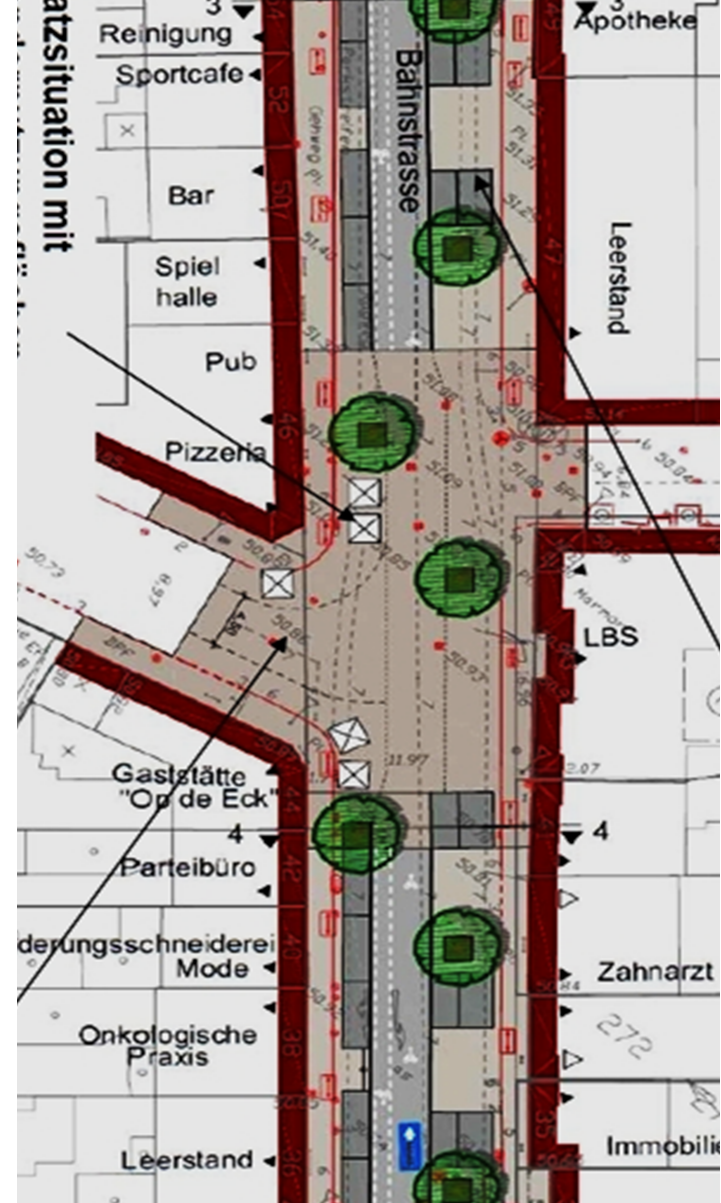


Unternehmen in Grevenbroich



- **Zwei produzierende Großunternehmen:**
RWE Power AG und Speira GmbH (ehem. Hydro Aluminium)
mit aktuell (noch) rund 3.000 Mitarbeitenden
- **Wenige „mittlere“ Betriebe (ab 50 bis 250 MA),**
z.B. Actega (Chemie), Intersnack GmbH (Lebensmittel),
Spedition Kleine, Gottschall u. Sohn (Sanitärgrößhandel)
- **Überwiegend Kleinunternehmen bis 10 MA**
- **Relativ viel öffentlicher Dienst**
Kreisverwaltung, Krankenhaus, Stadtverwaltung





PROJEKTE

außerhalb Strukturwandel



Projekte außerhalb des Strukturwandels



FNP: Steuerung der Windkraftzonen

Umsetzung Vergnügungsstättenkonzept 2011

Fahrradfreundliche Stadt 2019

Mobilitätskonzept
Neue Instrumente zur
Belebung der Innenstädte ??

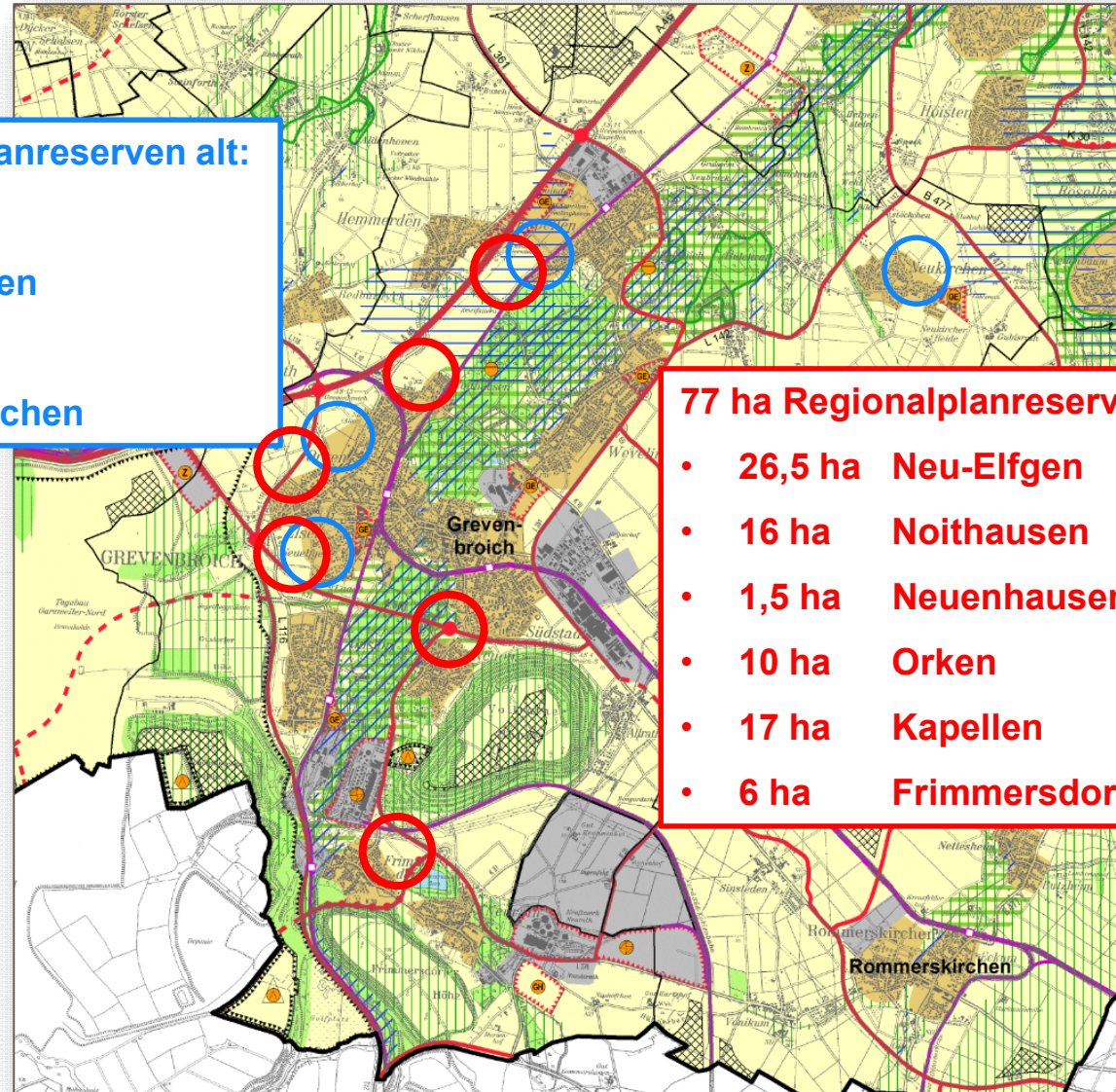
Umsetzung
EZH-Konzept 2018



Neue Wohnbauflächen

42 ha Regionalplanreserven alt:

- 20 ha Orken
- 10 ha Kapellen
- 6 ha Elsen
- 6 ha Neukirchen



77 ha Regionalplanreserven neu:

- 26,5 ha Neu-Elfgen
- 16 ha Noithausen
- 1,5 ha Neuenhausen
- 10 ha Orken
- 17 ha Kapellen
- 6 ha Frimmersdorf



Wohnbauflächen Bauland an der Schiene



Rahmenplan „Gierather Weg“ ca. 35 ha, 1500 WE

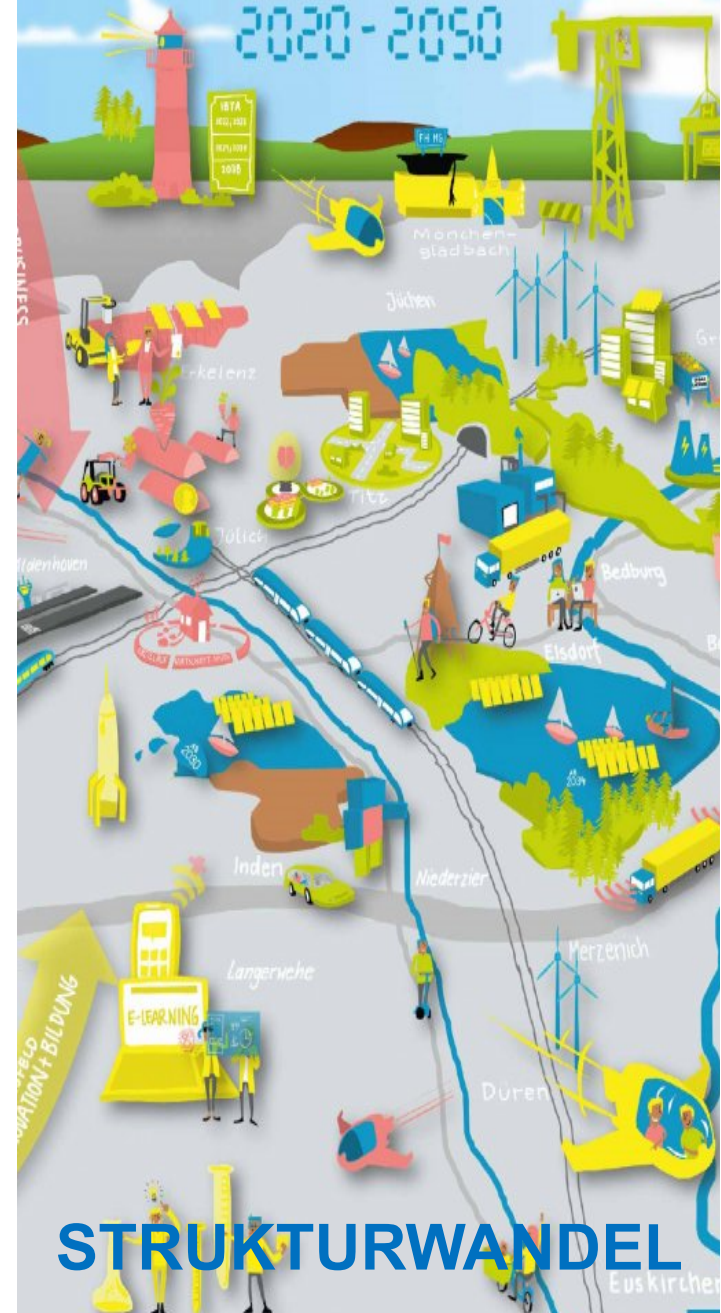


Stadtumbau und Nachverdichtung



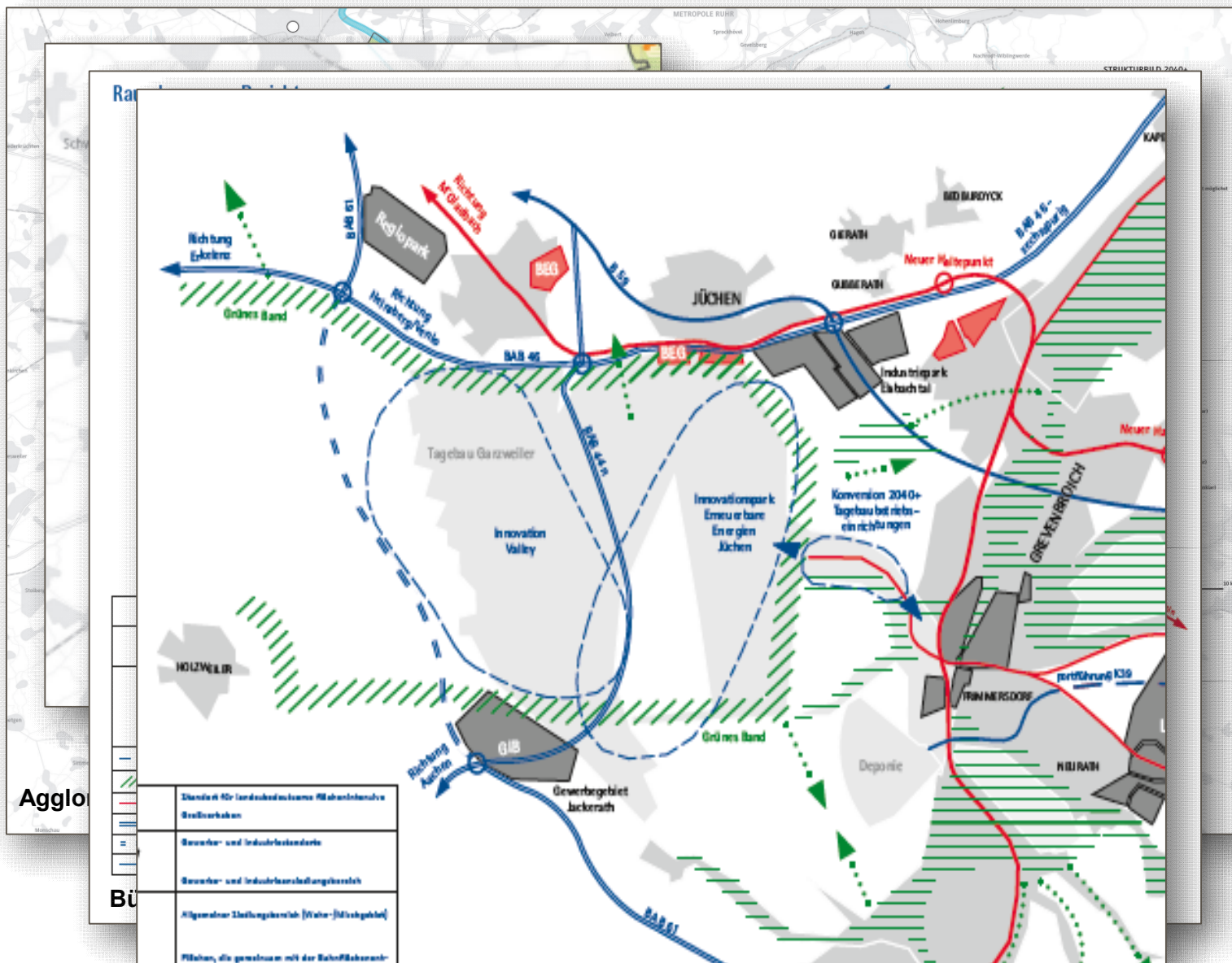


UNSER ZUKUNFTSREVIER 2020-2050



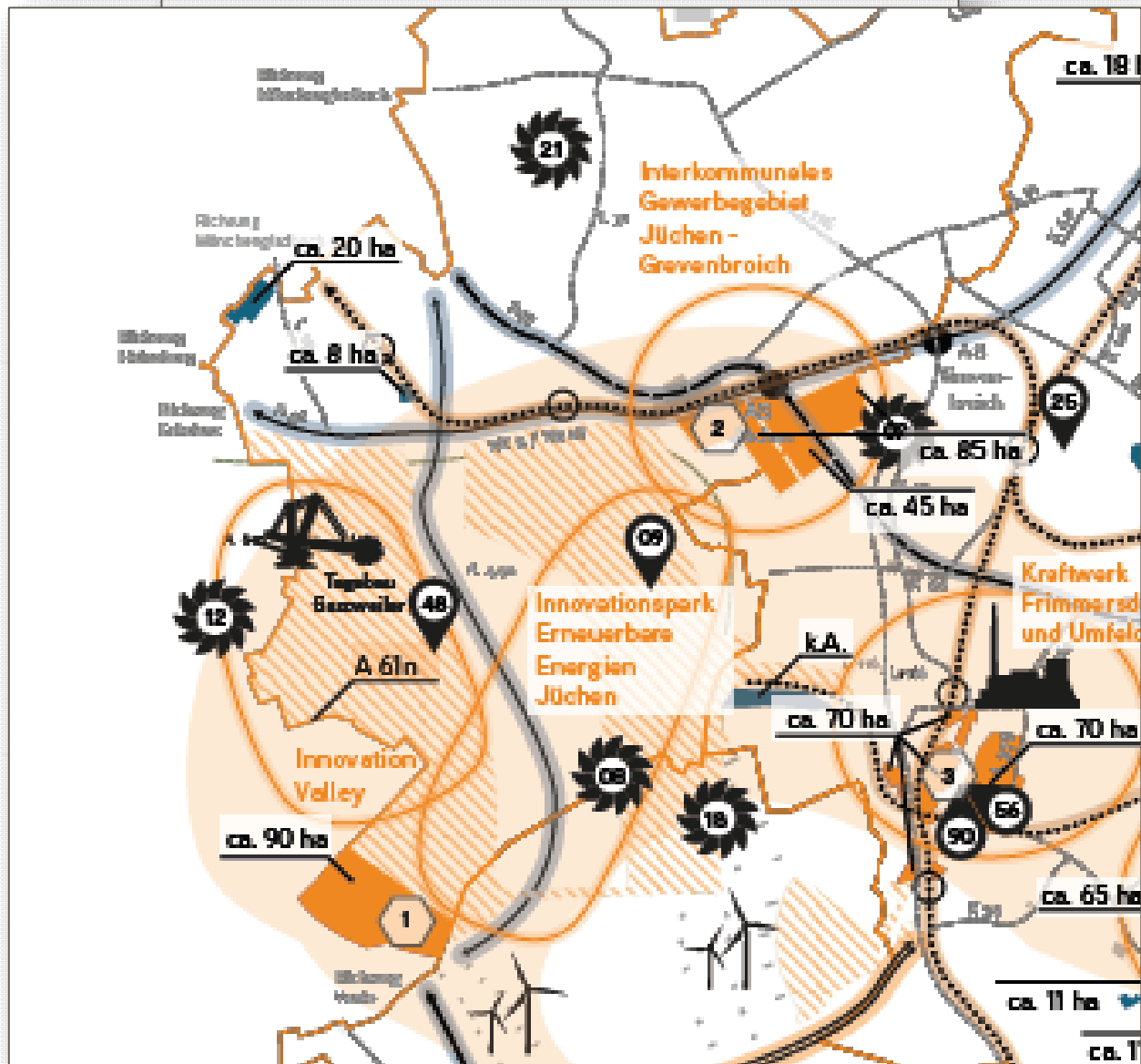


Interkommunale Zusammenarbeit





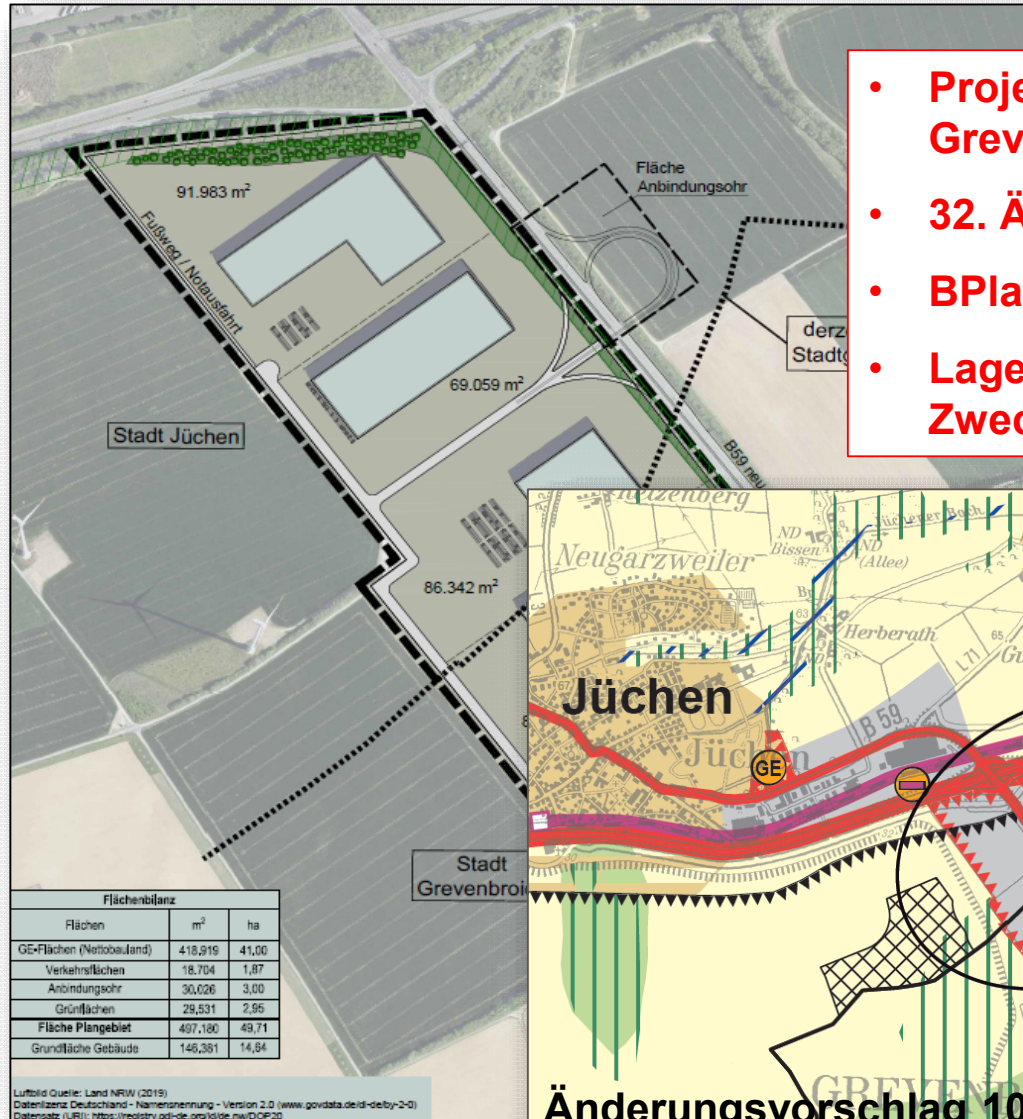
Rheinisches Sixpack



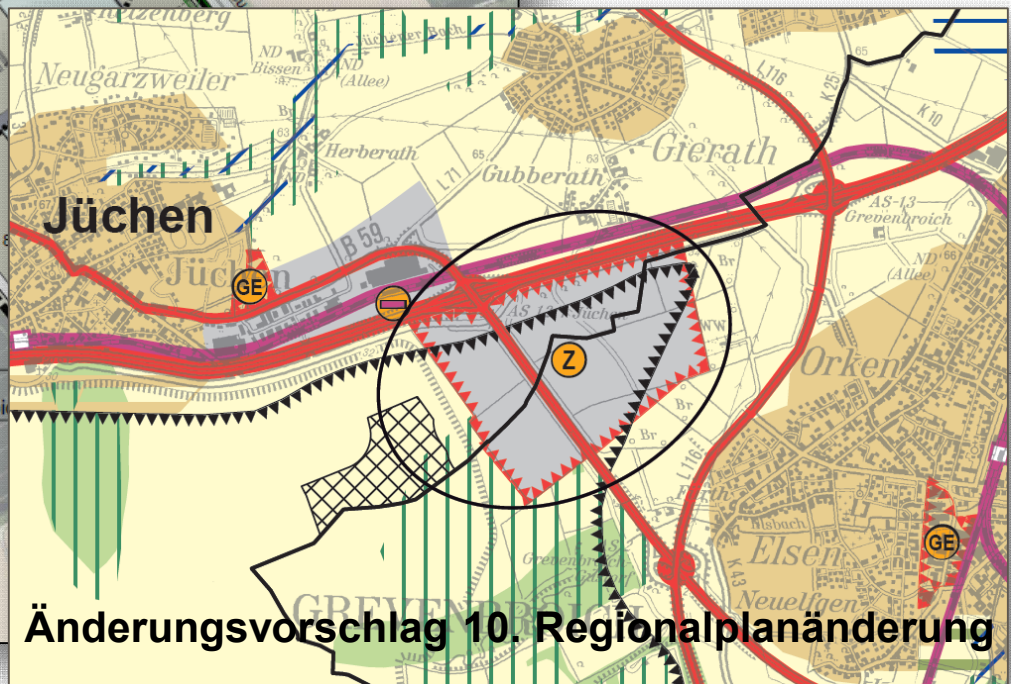
planungsgesellschaft mbH sun Bedburg BERGHEIM Jüchen STADT GREVENBROICH



Industriepark Elsbachtal - Strukturkonzept -



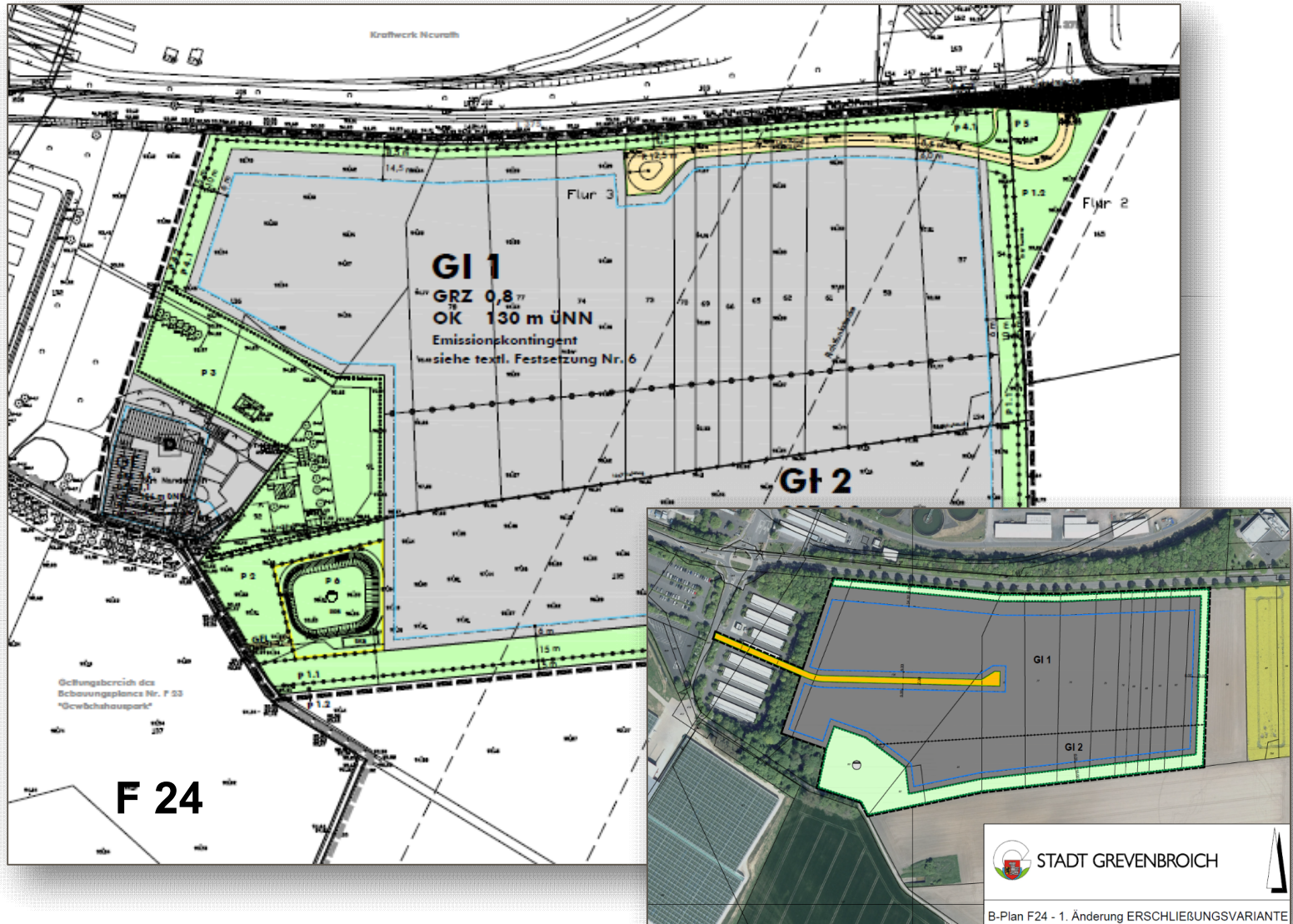
- **Projekt Stadt Jüchen/Stadt Grevenbroich/RWE**
- **32. Änderung FNP**
- **BPlan GU 38**
- **Lage im Bereich des Zweckverbands**



Änderungsvorschlag 10. Regionalplanänderung

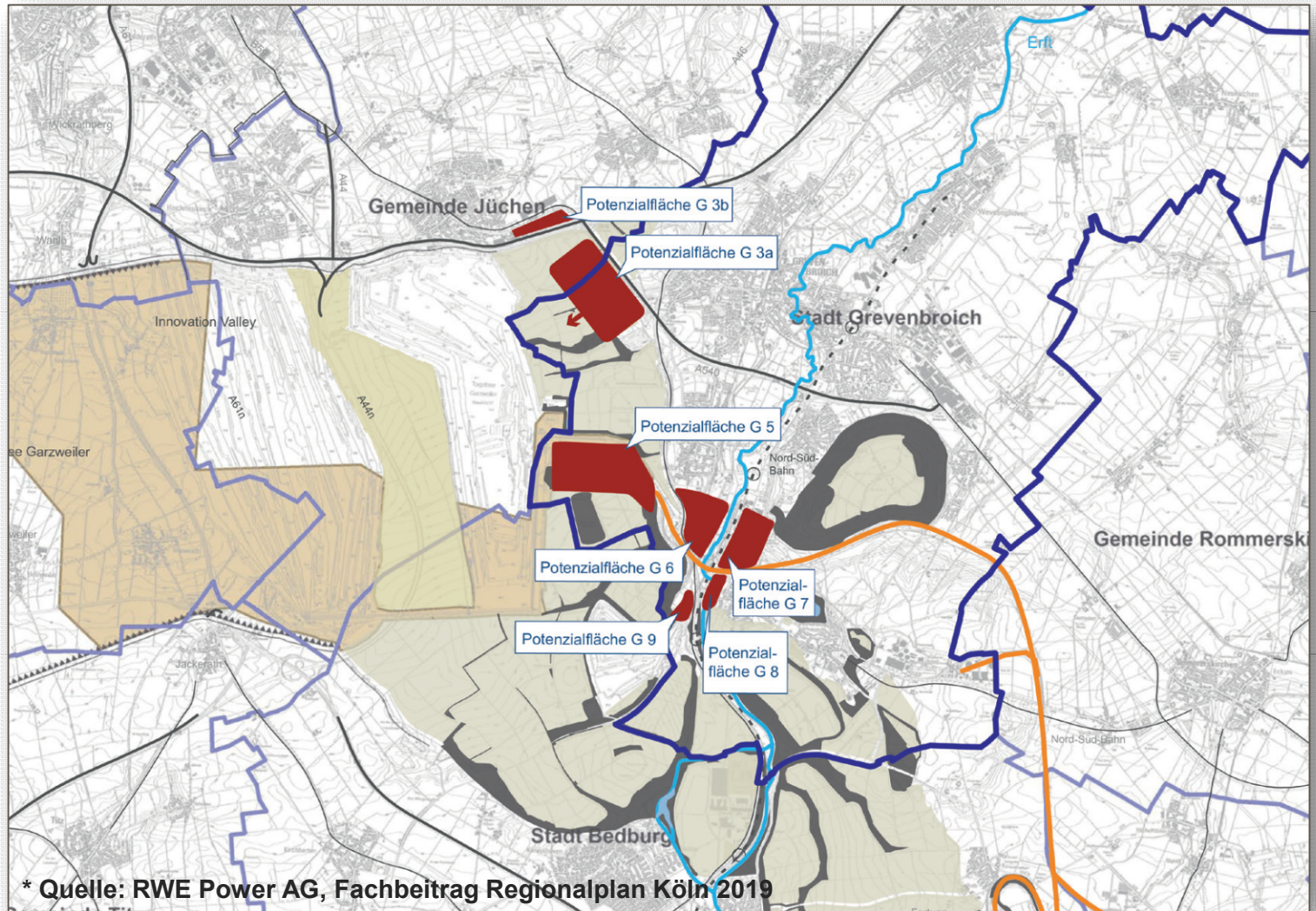


Interkommunales GE Roki-GV





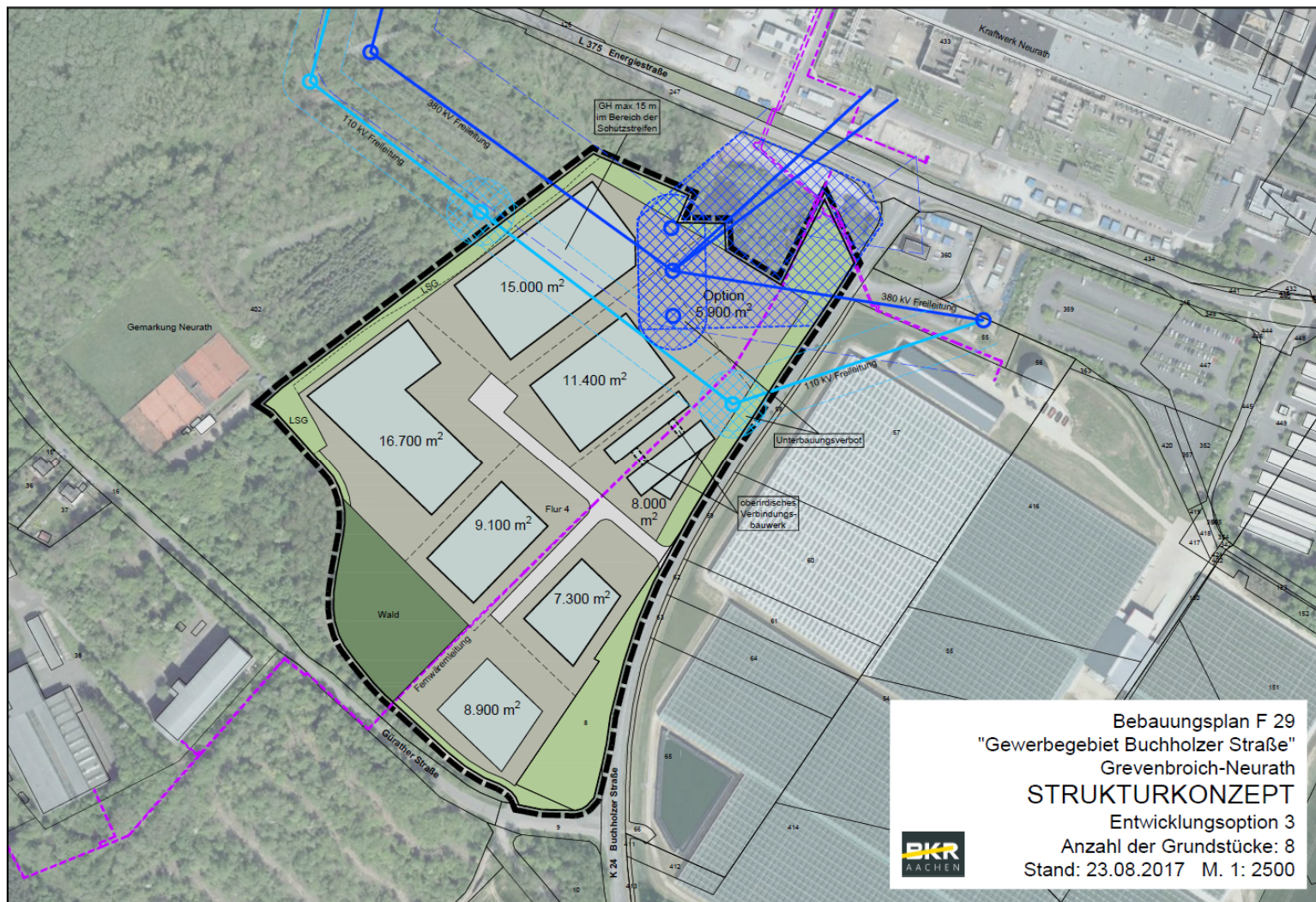
Potenziale für neue Unternehmen



RWE-Konversionsflächen bis nach 2040: ca. 250 Hektar*



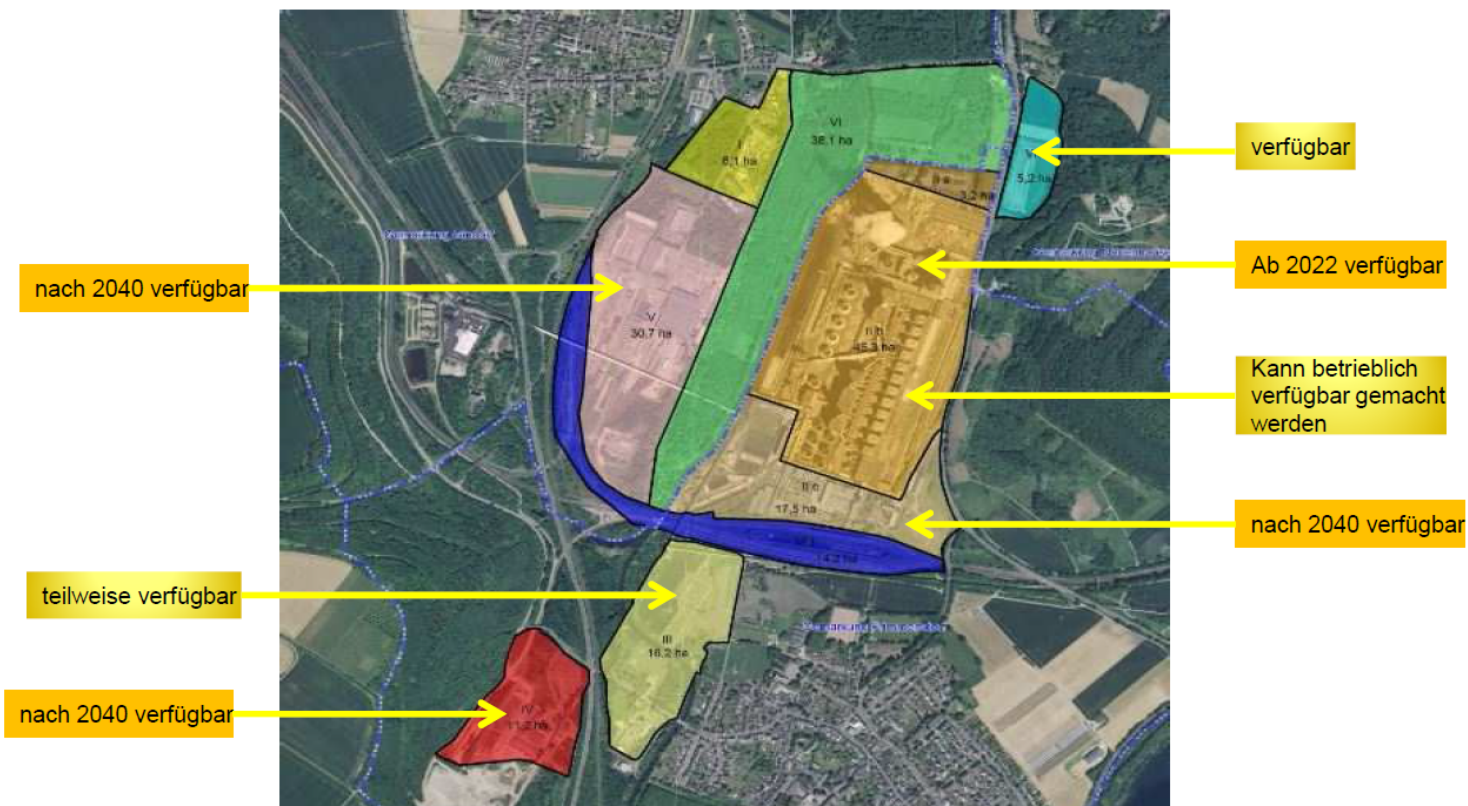
GE Buchholzer Straße





Entwicklung KW Frimmersdorf & Umfeld

Zeitliche Verfügbarkeit für neu zu entwickelnde Flächen
im Bereich Kraftwerk Frimmersdorf

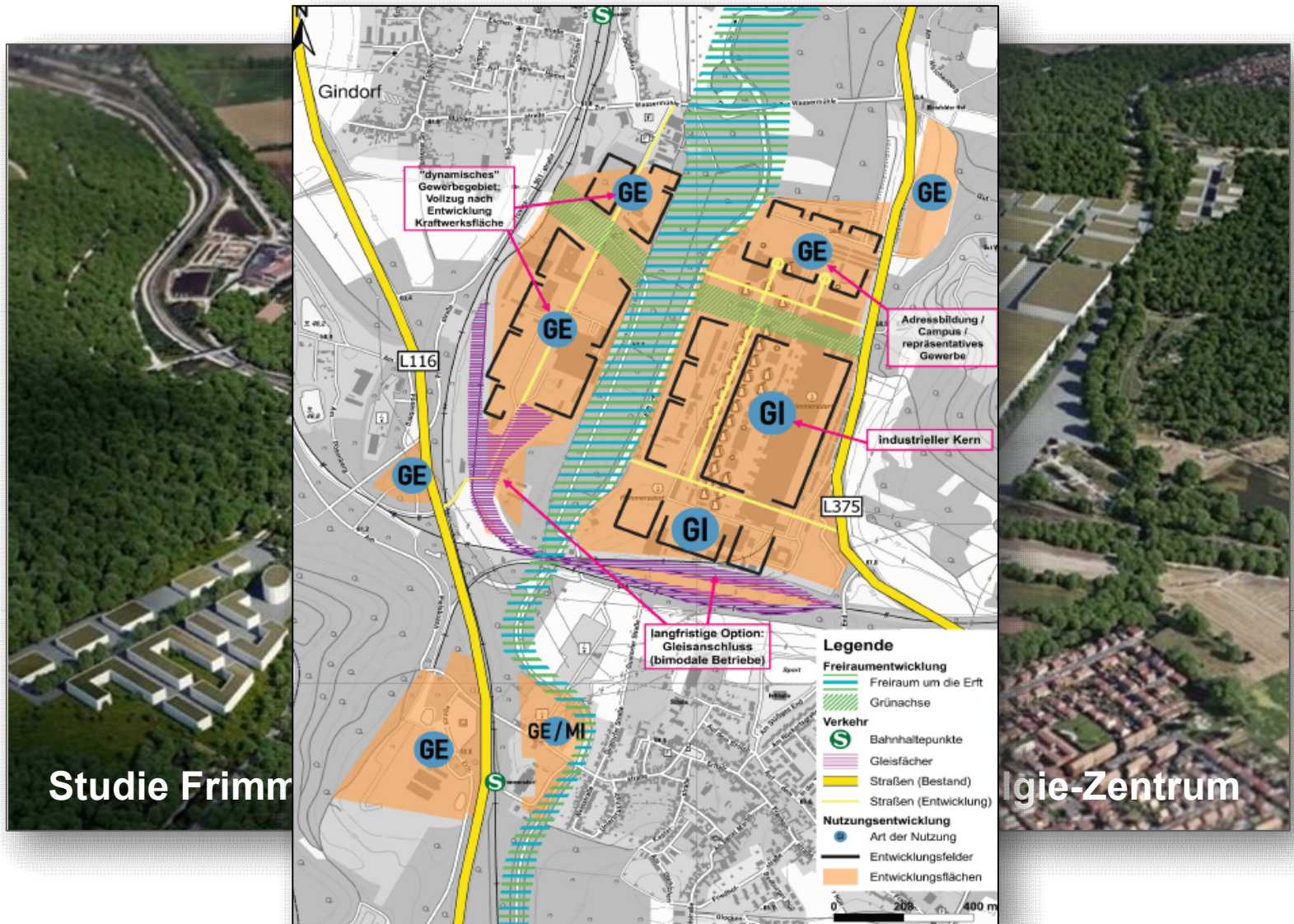


Mit der Entwicklung erster Industrieflächen kann begonnen werden.
In der Region stehen sukzessive weitere Flächenpotentiale zur Verfügung.

Kontinuierliche Abstimmungen mit RWE-Power und der Bezirksregierung



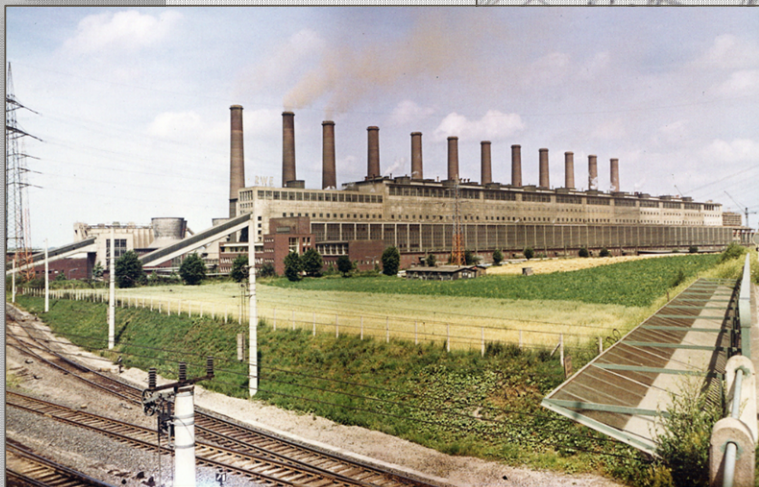
Kraftwerk Frimmersdorf



Strukturkonzept - Arbeitsergebnis eines Workshops

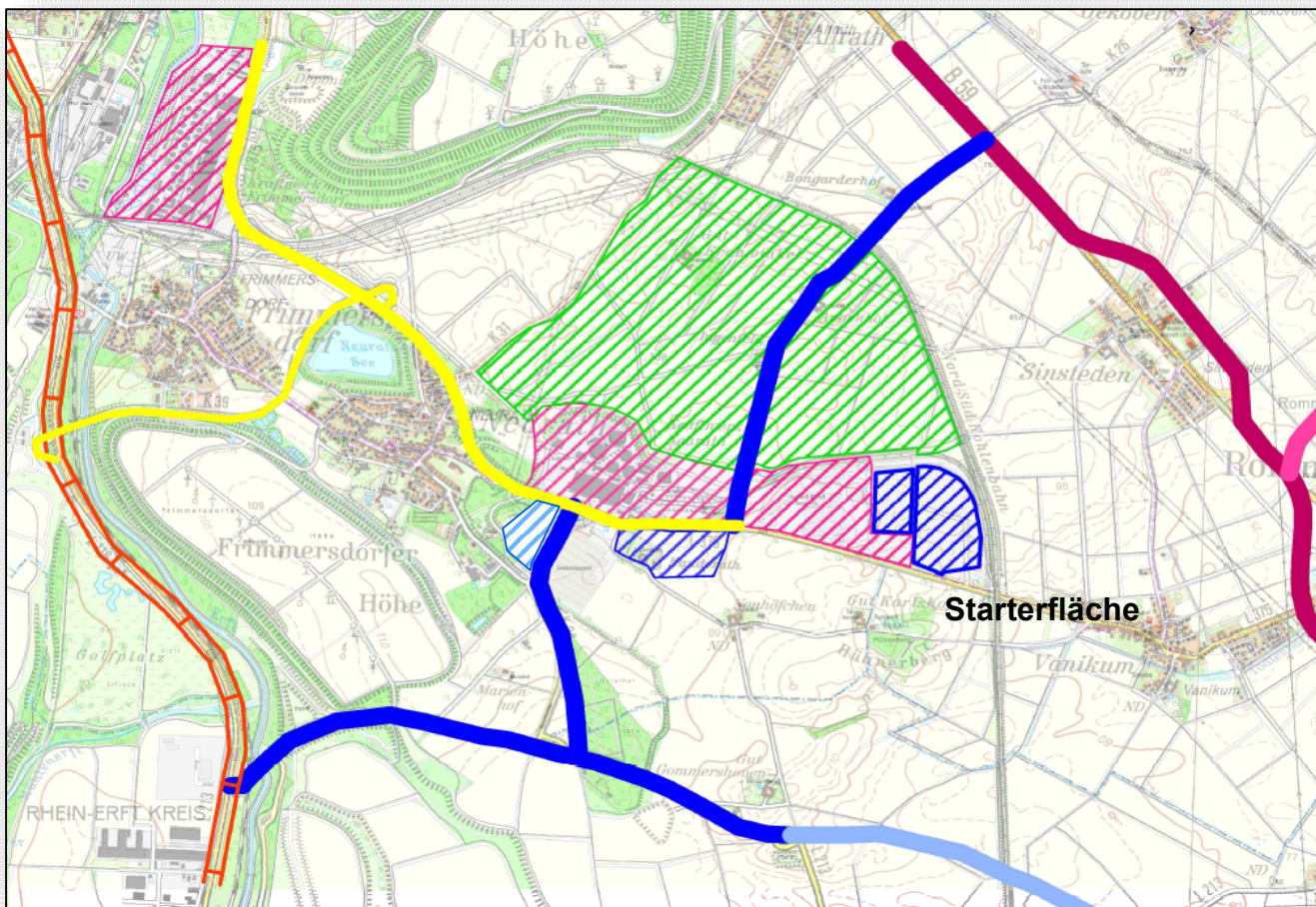


Die Sache mit dem Denkmalschutz





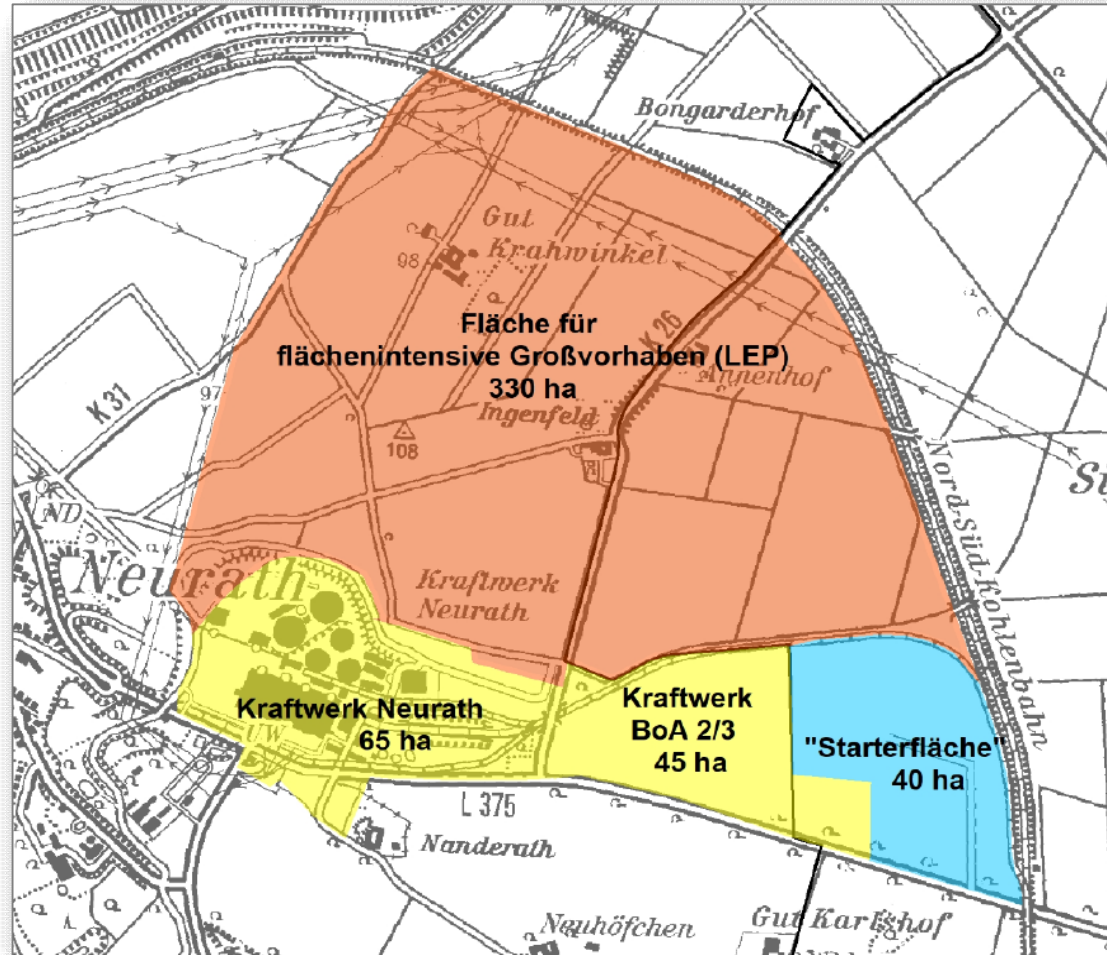
Kraftpark Nordrevier



- **Zusammenarbeit mit Rommerskirchen**
- **2020 erster Stern, 2021 zweiter Stern**
- **Ziele für 2022: Gründung einer Projektgesellschaft, dritter Stern**



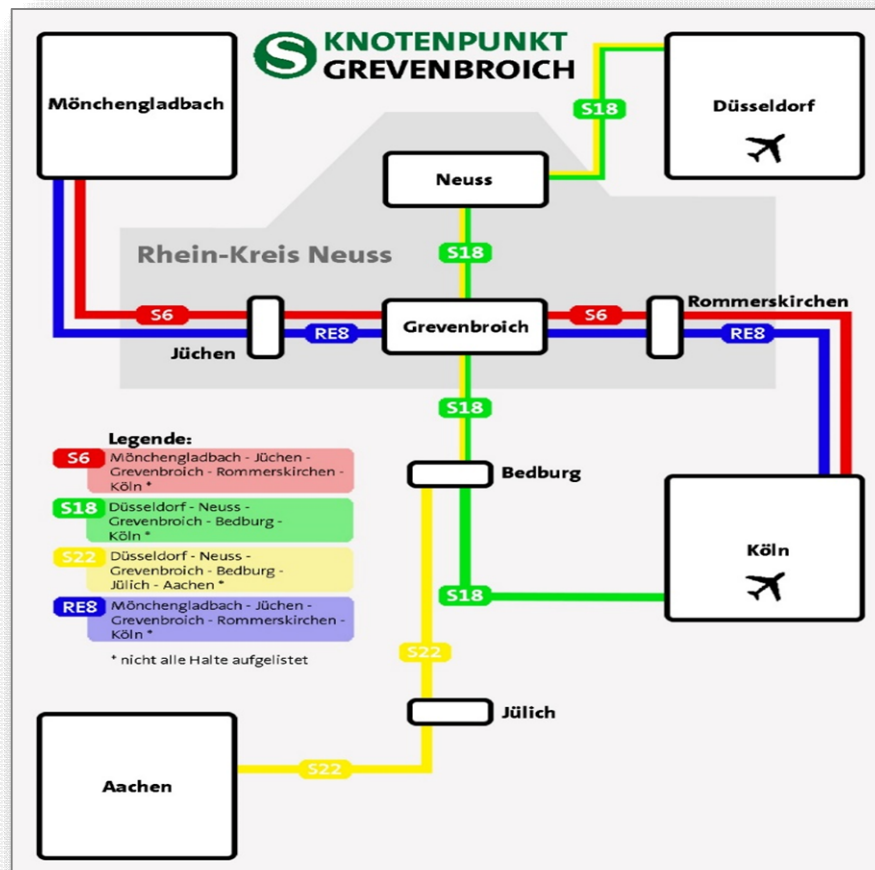
Machbarkeitsstudie zur LEP-Fläche



- Auftrag an NRW Urban: Machbarkeitsstudie
- Interkommunale Zusammenarbeit mit Rommerskirchen



S-Bahn Netz Rheinisches Revier



Stand S-Bahnausbau:

- S 6: Köln-Grevenbroich-Mönchengladbach
Planungsauftrag an DB
- Düsseldorf-Grevenbroich-Bedburg: wenn
Planungsmittelfreigabe Planungsauftrag an DB
- Bedburg-Jülich-Aachen: Machbarkeitsstudie

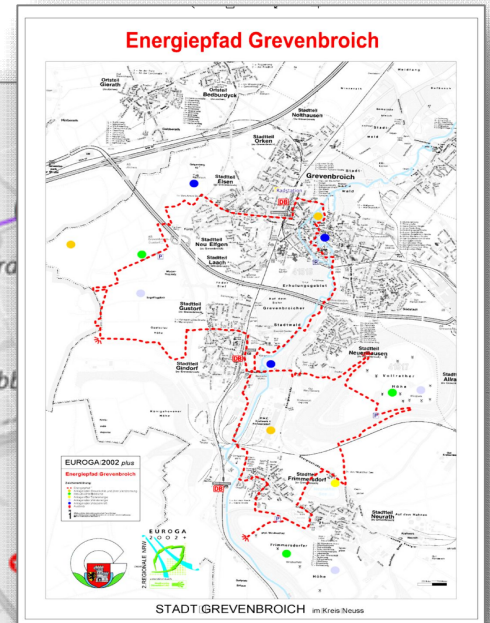
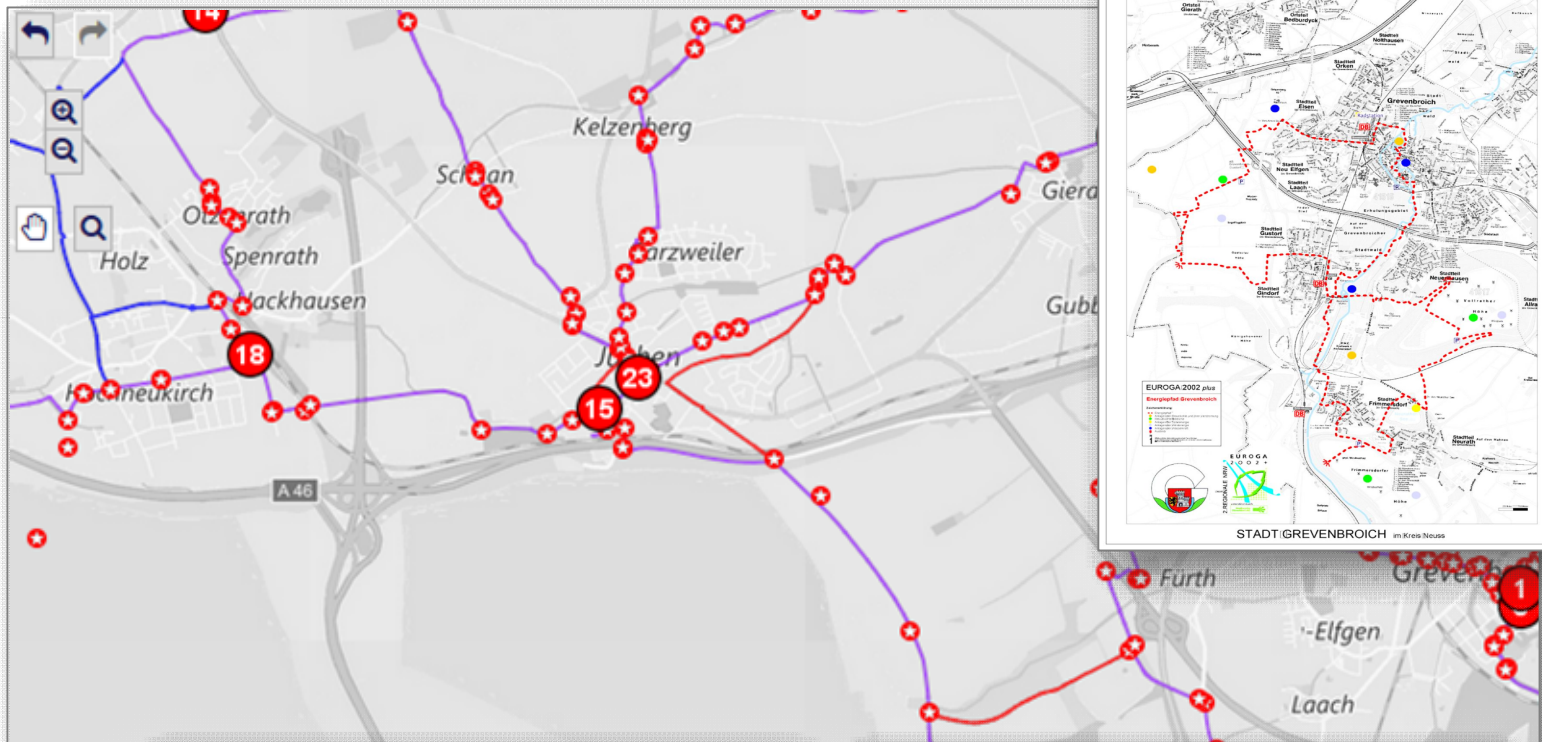


Mobilstation Bahnhof GV





Regionales Radwegekonzept





Grünvernetzung



Quelle: Leitbild grünes Band - Landfolge



**Es gibt viele Gemeinsamkeiten und
Überschneidungen von Themen, die eine
Zusammenarbeit interessant machen würden.**

Vielen Dank für Ihre Aufmerksamkeit