



ARBEITSKREIS

FORUM :TERRA NOVA, ELSDORF | 2. JUNI 2022

TAGESORDNUNG

- TOP 1 Protokollkontrolle
- TOP 2 Bericht Herbert Dreiseitl zur Fortschreibung des Strukturplans 2020 in Szenarien
- TOP 3 Auswertung der Verbandsversammlung
- TOP 4 Spiegelstriche zur Stellungnahme zur Neuaufstellung des Regionalplans Köln
- TOP 5 Bericht der Mitglieder des Arbeitskreises*
- TOP 6 Bericht der Geschäftsstelle
- TOP 7 Sonstiges



TOP 1 - PROTOKOLLKONTROLLE

PROTOKOLL 54. SITZUNG ARBEITSKREIS ÄNDERUNG DER STADT MÖNCHENGLADBACH:

Stadt Mönchengladbach:

Herr Figgener erklärt, dass beim ASB-GE-Standort Mönchengladbach Sasserath immer noch enorme Proteste der Landwirtschaft sowie der Anlieger bei der Stadt Mönchengladbach eingehen würden. Der Vorschlag des OB, einen Fond für die Flächenentwicklung zu gründen, bei dem auch die Eigentümer profitieren würden, sei nicht angenommen worden. Zudem habe sich die Mönchengladbacher CDU-Fraktion im Stadtrat hinter die Forderungen der Landwirtschaft gestellt. In der nächsten ~~Ratssitzung~~ **Sitzung des Regionalrates** seien die Erörterungsergebnisse auf der Tagesordnung.

Herr von der Heide bestätigt ähnliche Erlebnisse bei der Stadt Jüchen.

Herr Figgener erklärt weiter, dass die Stadt Mönchengladbach innerhalb von nur zwei Wochen einen Förderantrag für eine Studie zur gewerblichen Entwicklung des Standortes Flughafen Mönchengladbach gestellt habe, da die Stadt von der Bezirksregierung Köln die Information erhalten habe, dass nach der anstehenden Wahl eine Haushaltsperre zu erwarten sei.

Zudem sei der neue Sozialbericht der Stadt Mönchengladbach inkl. Sozialindex für den Strukturwandelprozess seit kurzem hier https://ris-moenchengladbach.itk-rheinland.de/sessionnetmq/bi/vo0050.asp?_kvonr=17531 online verfügbar.

Frau Vogtel fügt hinzu, dass beim aktuellen Unternehmen Revier-Aufruf lediglich ein Antrag positiv beschieden worden sei. Bei diesem wäre die WFMG als Projektpartner mit dabei. ~~Das Projekt Wissens-Campus ruhe derzeit.~~ **Beim Projekt Wissenscampus wartet die Stadt auf die Bewilligung des STARK-Antrags.**

PROTOKOLL 54. SITZUNG ARBEITSKREIS

ÄNDERUNG DER LANDGEMEINDE TITZ:

Zur Stellungnahme Neuaufstellung des Regionalplans Köln sowie zum Rahmenplan Hambach habe es ein Dialogverfahren mit NEULAND Hambach gegeben, bei dem man sich darauf geeinigt habe, bei der Stellungnahme von NEULAND die Landgemeinde Titz nur südlich von Titz zu betrachten. ~~Dementsprechend In diesem Zusammenhang~~ bittet Herr Simon darum, ~~bei der Stellungnahme des Zweckverbands dass~~ künftig der Zweckverband die Landgemeinde Titz nur nördlich von Titz ~~zu~~ betrachten solle, während der südliche Bereich der Landgemeinde Titz im Zuständigkeitsbereich von Neuland Hambach sei.

Er fügt hinzu, dass die Strukturwandelmanager der Landgemeinde Titz im Amtsblatt sowie auf der Website Artikel u.a. über die Landwirtschaft veröffentlichen werden.

PROTOKOLL 54. SITZUNG ARBEITSKREIS

ÄNDERUNG VON RWE POWER:



RWE Power:

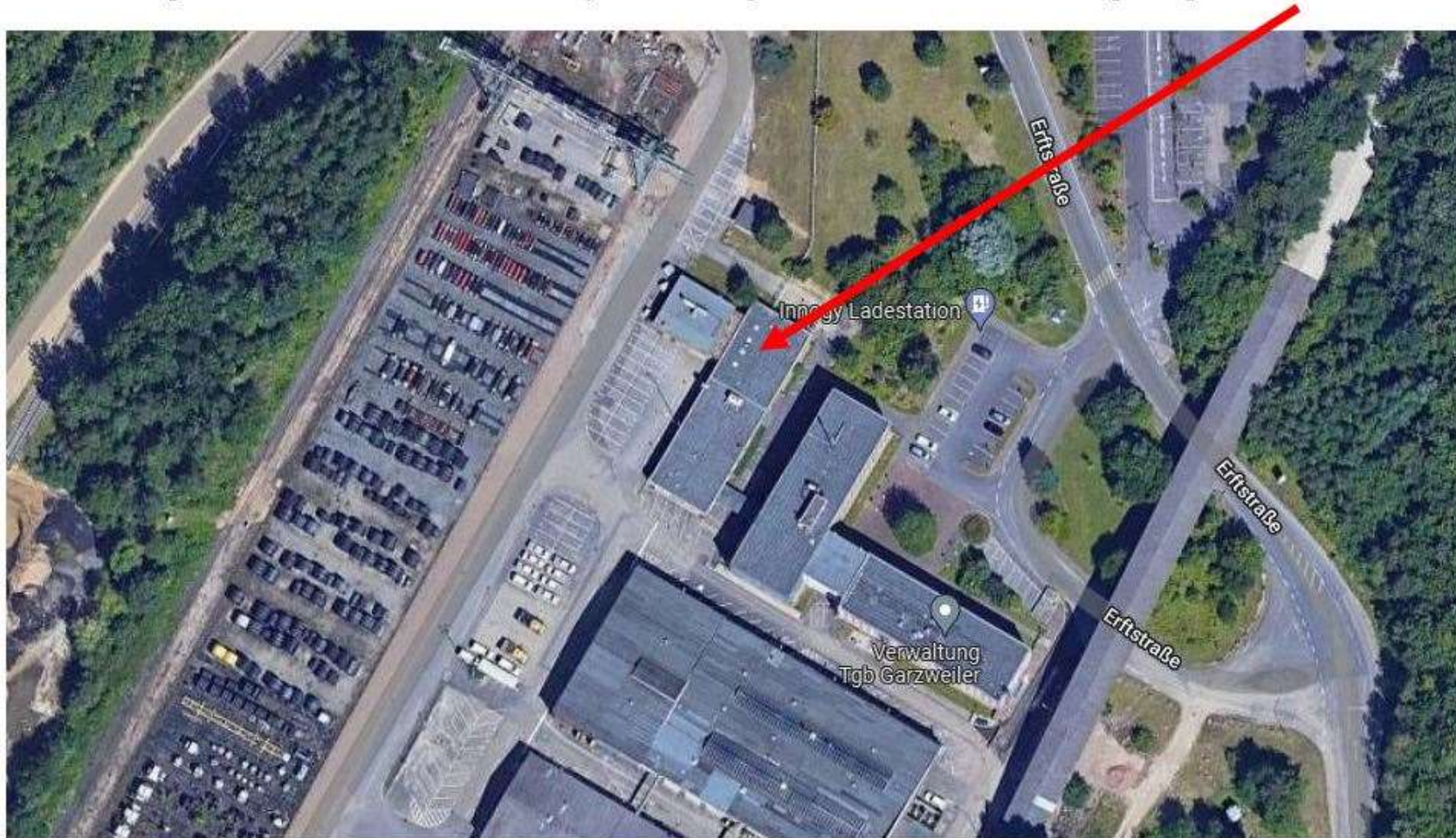
Frau Greven erklärt, dass am 18. Mai 2022 die VR-Ausstellung für das Dialogzentrum Garzweiler mit einem virtuellen Rundgang und Quiz im Kölner Stadtarchiv ~~starten werde~~ **erstmalig vorgestellt werde**. Eine Anmeldung hierzu könne über die Wissenschaftsrunde unter folgendem Link erfolgen: https://koelner-wissenschaftsrunde.de/kwr_termin/strukturwandel-die-zukunft-virtuell-erleben/

TOP 1 – PROTOKOLLKONTROLLE

PROTOKOLL 54. SITZUNG ARBEITSKREIS

ERGÄNZENDE INFORMATION VON RWE POWER:

Die VR-Ausstellung wird nicht im Stadtarchiv bleiben, sondern später in das Dialogzentrum / Infocenter an der Verwaltung des Tagebau Garzweiler einziehen.



**TOP 2 – BERICHT HERBERT DREISEITL ZUR FORTSCHREIBUNG
DES STRUKTURPLANS 2020 IN SZENARIEN**



TOP 3 – AUSWERTUNG DER VERBANDSVERSAMMLUNG

TOP 3 – AUSWERTUNG DER VERBANDSVERSAMMLUNG

AUSWERTUNG VERBANDSVERSAMMLUNG



- Am Mittwoch/Donnerstag zu ergänzen!

TOP 4 – SPIEGELSTRICHE ZUR STELLUNGNAHME ZUR NEUAUFSTELLUNG DES REGIONALPLANS KÖLN

TOP 4 – SPIEGELSTRICHE ZUR STELLUNGNAHME ZUR NEUAUFSTELLUNG DES REGIONALPLANS KÖLN



- Einführung eines Sonderplanzeichens für die weißen Tagebaubereiche
- Abstimmungstermin mit den beiden anderen TUIs am 3. Juni 2022,
im Anschluss: Finalisierung der ZV-Stellungnahme/Spiegelstriche
- Im Grundsatz „G.10 Perspektivische Siedlungsentwicklung am See berücksichtigen“ wird die Gestaltung der Randbereiche der zukünftigen Seenlandschaften in Hambach und Inden sowie die Ausrichtung der Tagebaurandortschaften zum See beschrieben. Dies muss um den zukünftigen See in Garzweiler ergänzt werden.
- Im Grundsatz „G 11 Morschenich zu einem Ort der Zukunft entwickeln“ wird lediglich auf die Ortschaft Morschenich eingegangen. Ein ähnlich lautender Grundsatz muss für die Ortslage Holzweiler aufgenommen werden.

TOP 5 – BERICHT DER MITGLIEDER DES ARBEITSKREISES

TOP 6 – BERICHT DER GESCHÄFTSSTELLE

FUTURE DESIGN HUB RHEINISCHES REVIER



- Abgabe eines LOI
- Das Projekt zielt darauf ab, für einen nachhaltigen Strukturwandel im Rheinischen Revier die transformativen Potentiale von Hochschulen in der Region mit Schwerpunkt auf Designdisziplin(en) zu heben, insb. Produkt- und Kommunikationsdesign, um zur Visionsentwicklung und Ausgestaltung des Reviers beizutragen.
- Regionale Plattform für die Beschleunigung der Entwicklung und des Transfer innovativer Ansätze aus Hochschulen in die Praxis
- Entwicklung innovativer Lösungsansätze für Kommunen

Realisierungswettbewerb Dokumentationszentrum Tagebau Garzweiler:

- Versand der Veröffentlichung am 06.05.2022 erfolgt
- Bewerbungsfrist endet am 08.06.2022
- Bis zum 02.06.2022 haben sich 51 Büros im Vergabeportal für das Projekt registriert
- In der 24. KW erfolgt notariell begleitete Losung der Teilnehmer
- 27.06.2022 Preisrichtervorbesprechung und Rückfragenkolloquium

Maßnahmen mit RWE - Grünes Band 2022

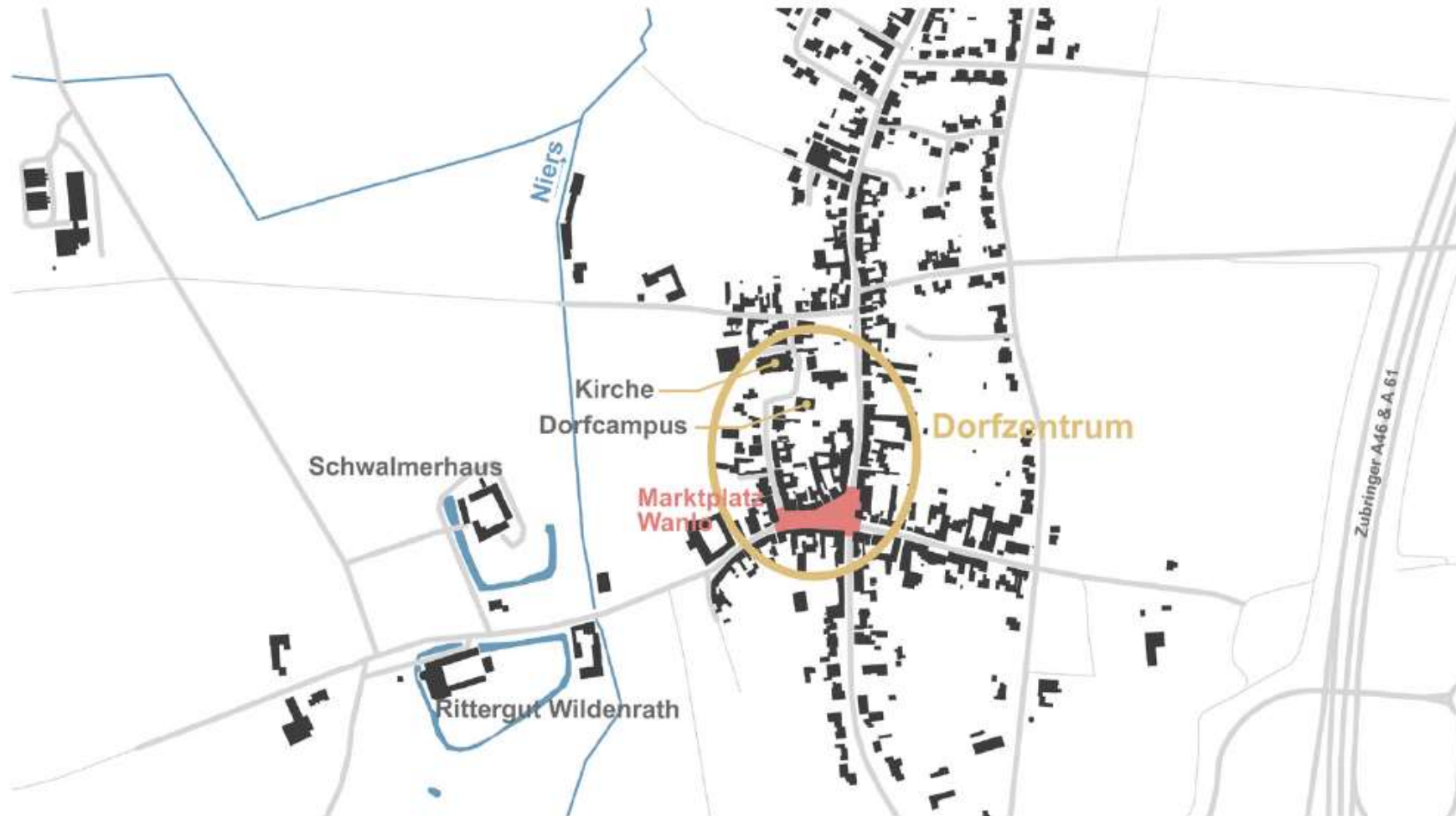
- Stele Mönchengladbach - Wanlo
- Markierungen auf asphaltiertem Weg 100
- „Temporäre“ Ausschilderung für Verbindung Weg 100 bis Hochneukirch
- Gestaltung Kreisverkehr Holzweiler i.R.d. regulären Baumaßnahme

TOP 6 – BERICHT DER GESCHÄFTSSTELLE

MARKTPLATZ MÖNCHENGLADBACH-WANLO



MARKTPLATZ MÖNCHENGLADBACH-WANLO



MARKTPLATZ MÖNCHENGLADBACH-WANLO



MARKTPLATZ MÖNCHENGLADBACH-WANLO

Gestaltungskonzept Variante 1 (14 Parkplätze)



TOP 7 – SONSTIGES

TOP 7 – SONSTIGES

MOBILITÄTSSTRATEGIE RHEINISCHES REVIER



Mobilitätsstrategie Rheinisches Revier

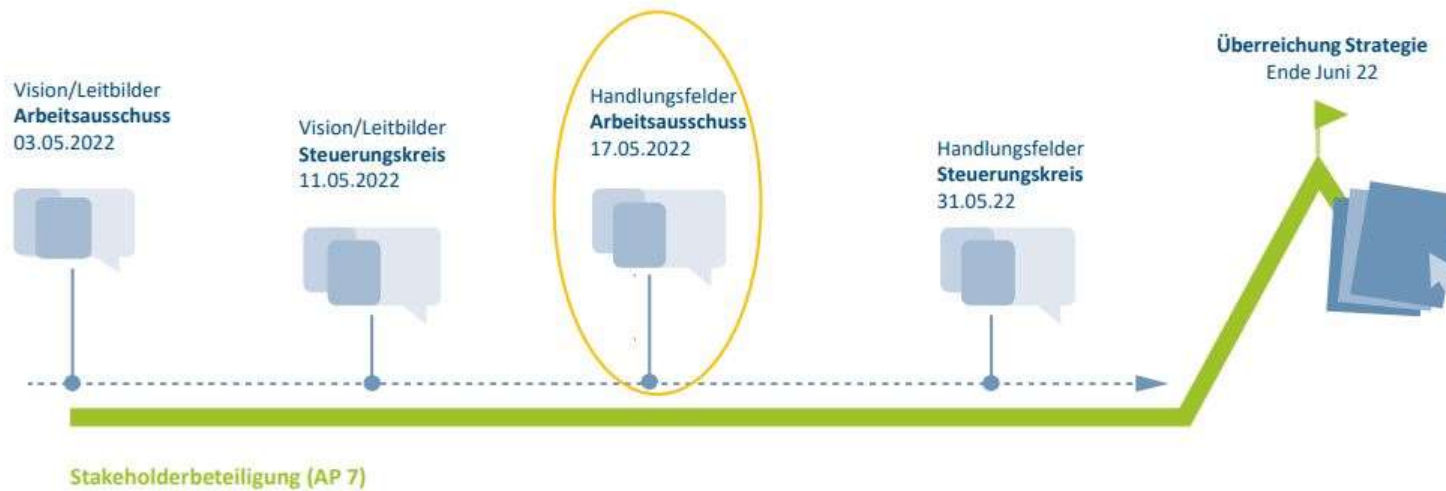
Arbeitsausschuss – 2. Sitzung am 17.05.2022

Dr. Inga Molenda | Dr. Sebastian Stiehm | Christian Lutz

gedacht. getan.

MOBILITÄTSSTRATEGIE RHEINISCHES REVIER

Mobilitätsstrategie Rheinisches Revier Stakeholderbeteiligung



MOBILITÄTSSTRATEGIE RHEINISCHES REVIER

- Erarbeitung von Leitzielen, Visionen und Handlungsfeldern
- Dokumentation als Anlage zum Protokoll

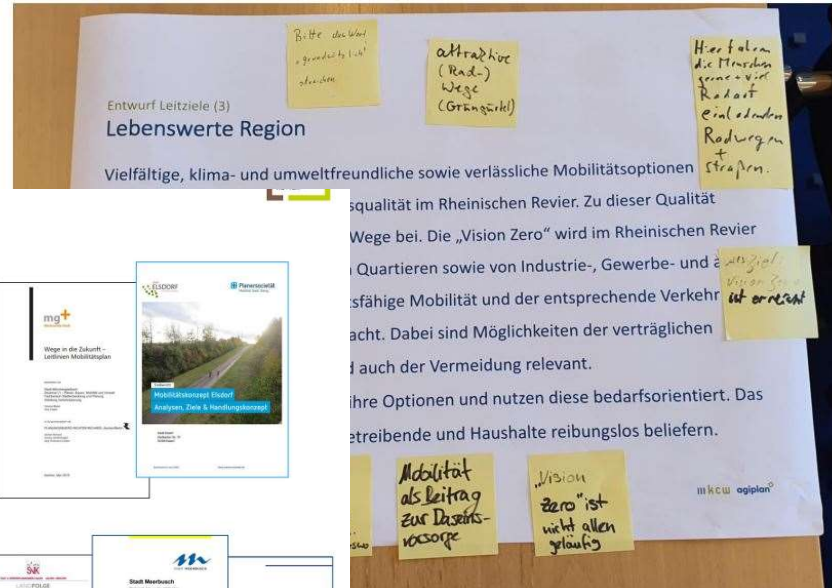


Mobilität im RR - Wo stehen wir und wo wollen wir hin?
 Vielzahl an Plänen, Konzepten, Studien



Session A

Kommentierter Entwurf Leitziel Lebenswerte Region



Dokumentation

- Keine Ratsbeschlüsse der vier Mitgliedskommunen zum Beitritt der Stadt Grevenbroich nötig
- Nächster Lenkungsausschuss am 26. August 2022 findet im Weiterbildungszentrum von RWE Power (Grevenbroich/Frimmersdorf) statt

**VIELEN DANK
FÜR IHRE AUFMERKSAMKEIT!**

Zweckverband **LANDFOLGE** Garzweiler
In Kuckum 68a
41812 Erkelenz

Telefon: 02164 / 703 66 0
E-Mail: info@landfolge.de

www.landfolge.de

