

Landespreis für Interkommunale Zusammenarbeit des Landes NRW 2022

8. VERBANDSVERSAMMLUNG

TITZ | 1. JUNI 2022



TAGESORDNUNG

I. Öffentlicher Teil

- | | | |
|---------|---|--------------|
| TOP 1 | Feststellung der ordnungsgemäßen Einladung, der Beschlussfähigkeit sowie der Tagesordnung | |
| TOP 2: | Niederschrift des öffentlichen Teils der 7. Verbandsversammlung vom 10.11.2021 | |
| TOP 3: | Jahresabschluss 2021 | (20/II/2022) |
| TOP 4: | Eckpunkte Beitritt Grevenbroich | (21/II/2022) |
| TOP 5: | Eckpunkte Haushalt 2023 | (22/II/2022) |
| TOP 6: | Stellenplan 2022 – 1. Änderung | (23/II/2022) |
| TOP 7: | Arbeitskreis Kohleausstieg 2030: Positionspapier | (24/II/2022) |
| TOP 8: | Grobkonzept Straßen- und Radwegenetz | (25/II/2022) |
| TOP 9 | IBTA Memorandum | (26/II/2022) |
| TOP 10: | Internationale Gartenausstellung (IGA) 2037 | (27/II/2022) |
| TOP 11: | Informationen des Verbandsvorstehers und Bericht der Geschäftsstelle | (28/II/2022) |
| TOP 12: | Anfragen und Mitteilungen aus der Verbandsversammlung | |

II. Nichtöffentlicher Teil

- | | | |
|---------|---|--|
| TOP 13: | Niederschrift des nichtöffentlichen Teils der 7. Verbandsversammlung vom 10.11.2021 | |
| TOP 14: | Anfragen und Mitteilungen aus der Verbandsversammlung | |



TOP 2 – PROTOKOLLKONTROLLE – ÖFFENTLICHER TEIL

TOP 2

PROTOKOLLKONTROLLE

Niederschrift des öffentlichen Teils der
7. Verbandsversammlung vom 10. November 2021



TOP 3 – JAHRESABSCHLUSS 2021

TOP 3
JAHRESABSCHLUSS



Bericht Herr Baldysiak
(Rechnungsprüfungsamt Stadt Mönchengladbach)

TOP 4 – ECKPUNKTE BEITRITT GREVENBROICH

TOP 4

ECKPUNKTE BEITRITT DER STADT GREVENBROICH

FAHRPLAN



TOP 4

ECKPUNKTE BEITRITT DER STADT GREVENBROICH

KRITERIEN / RÄNGE

Faktor	Rang 1	Rang 2	Rang 3	Rang 4	Rang 5
Einwohnerzahl	Mönchengladb. 260.276	Grevenbroich 64.129	Erkelenz 43.411	Jüchen 23.545	Titz 8.606
Gemeindefläche	Mönchengladb. (170,47 qkm)	Erkelenz (117,34 qkm)	Grevenbroich (102,5 qkm)	Jüchen (71,87 qkm)	Titz (67,51 qkm)
Flächeninanspruchnahme	Erkelenz (3.880 ha)	Jüchen (2.700 ha)	Grevenbroich (1.840 ha)	Titz (220 ha)	Mönchengladb. (110 ha)



TOP 4

ECKPUNKTE BEITRITT DER STADT GREVENBROICH

UMLAGESCHLÜSSEL

Rang	Anteil an der Verbandsumlage		MG	ER	GV	JÜ	TI	Summe
1	15,00%	0,45	30,00%	30,00%	20,50%	19,50%	5,00%	105,00%
2	9,50%	0,285	30,00%	30,00%	17,50%	17,50%	5,00%	100,00%
3	5,50%	0,165						
4	5,00%	0,15						
5	0,00%	0						



TOP 4

ECKPUNKTE BEITRITT DER STADT GREVENBROICH

STIMMVERTEILUNG

Status quo	vertretungsberechtigte Person	HVB	
MG	18	1	19
ER	18	1	19
JÜ	10	1	11
TI	3	1	4
Summe			53
RWE	beratend	1	1
KBeV	beratend	1	1
Gesamt			55

Status quo	vertretungsberechtigte Person	HVB	
MG	18	1	19
ER	18	1	19
JÜ	10	1	11
GV	10	1	11
TI	3	1	4
Summe			64
RWE	beratend	1	1
KBeV	beratend	1	1
Gesamt			66



TOP 4

ECKPUNKTE BEITRITT DER STADT GREVENBROICH

UMLAGE HAUSHALT – ERSTE SCHÄTZUNG

2023				
	Schlüssel vH	Allg Umlage	Invest Zuschuss	Gesamt-zuschuss
MG	0,3	197.250	56.250	253.500
ER	0,3	197.250	56.250	253.500
GV	0,175	118.188	35.938	154.125
JÜ	0,175	118.188	35.938	154.125
TI	0,05	39.125	15.625	54.750
Gesamt		670.000	200.000	870.000
2024				
	Schlüssel vH	Allg Umlage	Invest Zuschuss	Gesamt-zuschuss
MG	0,3	206.250	122.250	328.500
ER	0,3	206.250	122.250	328.500
GV	0,175	123.438	74.438	197.875
JÜ	0,175	123.438	74.438	197.875
TI	0,05	40.625	26.625	67.250
Gesamt		700.000	420.000	1.120.000



TOP 4

ECKPUNKTE BEITRITT DER STADT GREVENBROICH

FINANZIELLE AUSWIRKUNGEN

- Durch Erhöhung der Anteile von Titz auf 5 % erhöht sich die Umlage für die Landgemeinde
- leichte Erhöhung der Umlage möglich, ohne die Umlage für Jüchen zu erhöhen
- deutliche Einsparung bei MG und Erkelenz durch Abgabe von Anteilen



TOP 5 – ECKPUNKTE HAUSHALT 2023

TOP 5

ECKPUNKTE HAUSHALT 2023

ZIELE

- frühzeitige Orientierung für Kämmergeien der Mitgliedskommunen (Finanzbedarf/Umlage)
- frühzeitige Diskussion über mittelfristige Investitionsplanungen
- frühzeitige Diskussion über mögliche weitere Projekte



TOP 5

ECKPUNKTE HAUSHALT 2023

HERAUSFORDERUNGEN / KLÄRUNGSBEDARFE

- geplanter Beitritt Stadt Grevenbroich
- Auslaufen/Verlängerung Kooperationsvertrag RWE
- Verlängerung STARK Förderung von Projekte 2026ff
- Steigerungen bei Baupreisen
- Förderfähigkeit Grunderwerb
- Trägerschaft/Betreiberkonzepte Gebäude
- Mögliche weitere Projekte („Zukunftsdörfer“,...)
- geplante IGA

→ Eckpunkte mit Werten zu 2023, voraussichtlichem Umlagebedarf bis 2026 und grober Investitionsplanung bis 2026



TOP 5

ECKPUNKTE HAUSHALT 2023

Ergebnis	2023	2024	2025	2026
Verbandsumlage	670	700	700	700
Zuschüsse aus Fördermitteln	2.330			
Sponsoring	50			
Auflösung Sonderposten	9			
Kostenerstattungen und Kostenumlagen				
Sonstige ordentliche Erträge	10			
Ordentliche Erträge	3.069	700	700	700
Personalaufwendungen	950			
Aufwendungen für Sach- und Dienstleistungen	1.889			
Bilanzielle Abschreibungen	11			
Sonstige ordentliche Aufwendungen	189			
Zinsen	6			
Ordentliche Aufwendungen	3.045			
Ergebnis	24			

- 2 Bescheide zu Stark-Anträgen liegen vor (SEG und Grünes Band)
- 3 weitere STARK-Anträge aktualisiert (Inno Valley, Innopark Jüchen, Exzellenzregion)
- 2 lfd. Projekte (Zhoch3, Regionale Kulturförderung LVR)
- Anschlussprojekt RVK noch nicht berücksichtigt
- Förderquote 93%
- Umlagen gem. Planung Beitritt Grevenbroich



TOP 5

ECKPUNKTE HAUSHALT 2023

Investitionen	2023	2024	2025	2026	Summe
Grünes Band LandArt Projekte	25	25	25	5	80
Bewegliches Anlagevermögen	2		10	12	24
Erwerb von Grundstücken	500	400	200	200	1.300
Dokumentationszentrum	347	1.928	4.698	1.530	8.503
Grünes Band Jüchen-Venrath	29	145	1.440	1.386	3.000
Grünes Band Holzweiler-Jackerath		180	1.068	1.308	2.556
Exzellenzregion Jüchen	240	1.800	3.600	600	6.240
Exzellenzregion Wanlo	812	2.400	2.640	600	6.452
Exzellenzregion Jackerath	180	1.200	1.440	360	3.180
XXX Grevenbroich		400	1.500	2.000	3.900
Summe	2.135	8.479	16.621	8.001	35.235
davon selbst zu tragen	663	1.207	1.841	980	4.690
bei Förderung Grundstücke 50%	413	1.007	1.741	880	4.040

- Förderquote Baumaßnahmen 90%
- Grunderwerb ohne Förderung; Möglichkeit mit 50% Förderung
- Grunderwerb insgesamt (2022 - 2024): 1,8 Mio
- Baumaßnahmen: +20% gg Ursprungsplanung
- Beginn Baumaßnahmen in 2023 : 5
 - Impulsbauten Jüchen und Jackerath, Wanlo, Dokuzentrum und Bau Jüchen
- Beginn Maßnahmen in 2024: Abschnitt Holzweiler-Jackerath; Grevenbroich
- Fertigstellung der Gebäude in 2026 bzw. Impulsbau Jüche; Grevenbroich in 2027



TOP 6 – STELLENPLAN 2022 – 1. ÄNDERUNG

TOP 7 – ARBEITSKREIS KOHLEAUSSTIEG 2030: POSITIONSPAPIER

ARBEITSKREIS KOHLEAUSSTIEG 2030

POSITIONSPAPIER

Rekultivierung

- Vollständige, hochwertige und realisierbare Rekultivierung auch bei Verkleinerung des Tagebaus Garzweiler II
- Vermeidung von Risiken für (Grund-) Wasserhaushalt und angrenzenden Feuchtgebieten
- Verfüllung Restloch Ost
- Berücksichtigung Massenbilanz

Land:
Anpassung Leitentscheidung

Braunkohlenausschuss:
Anpassung Braunkohlenplanung

3. Umsiedlungsabschnitt

- 3. Umsiedlungsabschnittes bei vorgezogenem Kohleausstieg nicht mehr erforderlich
- Unsicherheiten für Menschen vor beenden und Planungssicherheit für Region herstellen
- Kurzfristige schriftliche Festlegung / Revision in 2022

Bund:
Anpassung Kohleausstiegsgesetz

Land:
Anpassung Leitentscheidung

TOP 7

ARBEITSKREIS KOHLEAUSSTIEG 2030

POSITIONSPAPIER

Befüllung Restsee / Rheinwassertransportleitung

- Sicherstellung des Ziels (BKP 1995: 40 Jahre) und möglichst Beschleunigung analog zu Hambach
- Größerdimensionierung der Rheinwassertransportleitung bis zum Restloch Garzweiler aus z.B. 2x DN 1800 zur Erhöhung der Flexibilität
- hohen Qualitätsansprüche sind zu konkretisieren und durch eine entsprechende Aufbereitung sicherzustellen.

Bund / Land:
höhere Entnahmemengen -> Zentralkommission für die Rheinschifffahrt (Plenum tagt Ende Mai), Wasserstraßen- und Schifffahrtsverwaltung des Bundes

Land:
Anpassung Leitentscheidung

Braunkohlenausschuss:
Änderungsverfahren des BKP RWTL

Absicherung langfristiger bergbaubedingter Kosten

- Zurverfügungstellung ausreichender, krisensicherer finanzieller Mittel für langfristige (mehrere Jahrhunderte) Verpflichtungen
- Bilanzielle Rückstellungen bzw. Konzernhaftung lediglich für Phase des Tagebaubetriebs ausreichend
- Möglicher Lösungsansatz: Gründung Stiftung (s. Sondierungspapier)
- Unabhängige Bewertung der notwendigen Mittel erforderlich
- Finanzierungsmechanismus, der dynamisch auf langfristige Bedarfe reagiert erforderlich

Bund (Land):
Entwicklung weiterer Instrumente über bilanzielle Rückstellungen / Konzernhaftung RWE hinaus

Land:
Anpassung Leitentscheidung



ARBEITSKREIS KOHLEAUSSTIEG 2030

POSITIONSPAPIER

Strukturförderung

- Früherer Kohleausstieg darf nicht zu einer Kürzung der Strukturförderung für das Rheinische Revier führen
- Durch vorgezogenes Datum ist mit einer Verstärkung der strukturellen Probleme zu rechnen
- Wegen des Rekultivierungsablaufs im Bereich des Tagebaus Garzweiler können viele Projekte erst Ende der 30er-Jahre umgesetzt werden
- Verfahren der Projektauftrufe ungeeignet

Bund / Land:
Verbindlichkeit zu Budget-Tranchen bis 2038+

Schaffung eines „Budgets“ für Tagebauumfeldverbünde (bzw. eigenes Förderprogramm)

Flächenverfügbarkeit sicherstellen

„Sonderplanungszone“

- Integration der kommunalen Entwicklungsziele in die Regionalplanung (Regionalpläne, Braunkohlenpläne)
- Schaffung geeigneter gesetzlicher Grundlagen für flexible strategische Planung und schnelle Genehmigungsverfahren
- Ermöglichung innovativer Projekte (Ausnahmesituation auf Zeit: IBTA!)
- Integration des Zweckverbands in die Planungs- und Entscheidungsprozesse

Land:
Leitentscheidung / Landesplanungsrecht

Region:
Regionalplanung

TOP 8 – GROBKONZEPT STRAßEN- UND RADWEGENETZ

TOP 8

GROBKONZEPT STRAßEN- UND RADWEGENETZ

BERICHT HERR RICHARD (PLANUNGSBÜRO RICHTER-RICHARD)



TOP 9 – IBTA MEMORANDUM

TOP 9

IBTA MEMORANDUM

BERICHT HERR DR. REIMAR MOLITOR



TOP 10 – INTERNATIONALE GARTENAUSSTELLUNG (IGA) 2037

TOP 10

INTERNATIONALE GARTENAUSSTELLUNG (IGA) 2037

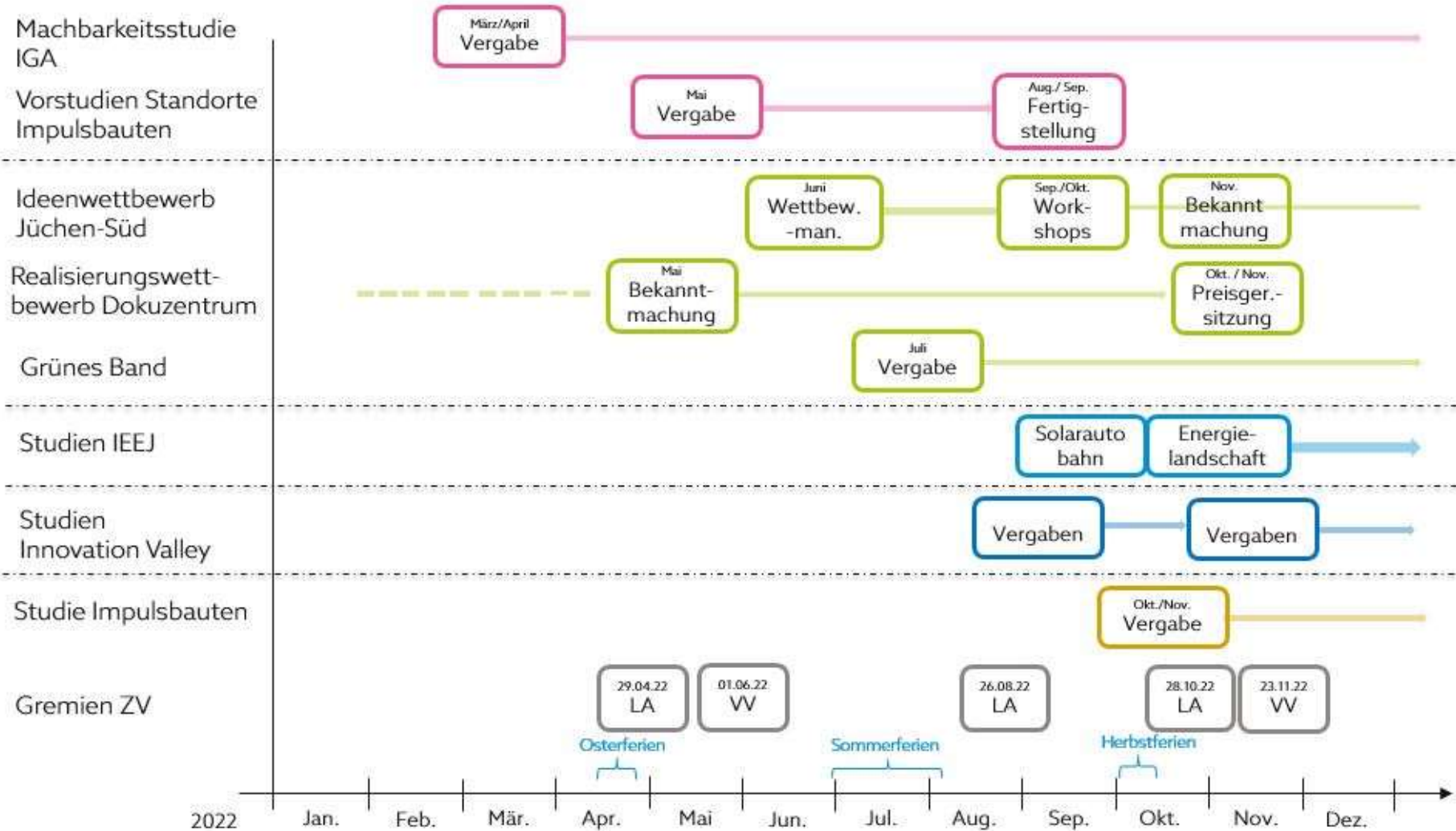
Vorstellung Auftrag Machbarkeitsstudie IGA 2037 durch Herrn Lenzen und Herrn Scheele (RMP Landschaftsarchitekten)



TOP 11 – INFORMATIONEN DES VERBANDSVORSTEHERS UND BERICHT DER GESCHÄFTSSTELLE

SACHSTAND DER FÖRDERPROJEKTE

AUSSCHREIBUNG VON PLANUNGSLEISTUNGEN



SACHSTAND DER FÖRDERPROJEKTE

GESAMTREGIONALES RADVERKEHRSKONZEPT FÜR DAS RHEINISCHE REVIER

Imagevideo www.radverkehrsrevier.de

Gesamregionales Radverkehrskonzept für das Rheinische Revier | Imagefilm

RADVERKEHRSDIENST
RHEINISCHES
REVIER

www.radverkehrsrevier.de

GESAMTREGIONALES RADVERKEHRSKONZEPT
RHEINISCHES REVIER

WEITERE VIDEOS

0:19 / 3:08

YouTube



SACHSTAND DER FÖRDERPROJEKTE

RHEINISCHES RADVERKEHRSREVIER

- In seiner Sitzung am 8. April 2022 hat der Aufsichtsrat der ZRR dem Projekt den dritten Stern (zunächst unter Vorbehalt) verliehen.
- Förderzugang Arbeitspaket „Koordinierungsstelle“ (ca. 900 T€) geklärt; Förderzugang „(Machbarkeits-)Studien ca. 1.100 T€) in Klärung
- Kooperationsvereinbarung mit Kreisen weitestgehend abgestimmt
- Förderantragstellung im Juni 2022

SACHSTAND DER FÖRDERPROJEKTE

AKTIONSNETZWERK ZUKUNFTSDÖRFER

Übergabe der Lastenfahrräder www.zukunftsdoerfer.org



Wanlo



Hochneukirch



Holzweiler



Venrath-Kaulhausen



SACHSTAND DER FÖRDERPROJEKTE

AKTIONSNETZWERK ZUKUNFTSDÖRFER

Radtour durch die Dörfer am 29. April 2022



SACHSTAND DER FÖRDERPROJEKTE

ZUSAMMENHALT HOCH DREI

- Projekt ist angelaufen (Kooperationspartner ILS, Stadt Erkelenz)
- Die externe Projektbegleitung wurde öffentlich ausgeschrieben; Zuschlag an das Planungsbüro HJPplaner
- Vorbereitung erste Fachtagung



SACHSTAND DER FÖRDERPROJEKTE

GRÜNES BAND / DOKUMENTATIONSZENTRUM

- Am 7. April 2022 erhielt der Zweckverband den Förderbescheid des BAFA für das Projekt „Grünes Band“.
- Der Bescheid der Bezirksregierung Köln zur Kofinanzierung der Eigenanteile in Höhe von 7,5 % liegt ebenfalls vor
- In den Haushaltsjahren 2022 bis 2026 stehen hierüber Fördermittel in Höhe von 1,67 Mio. € zur Verfügung
- Als erstes Teilprojekt erfolgte im Mai die Auslobung des Realisierungswettbewerbs für das Dokumentationszentrum Tagebau Garzweiler

SACHSTAND DER FÖRDERPROJEKTE

GRÜNES BAND / DOKUMENTATIONSZENTRUM

Regionale Kulturförderung:

- Am 7. Januar 2022 erhielt der Zweckverband den Förderbescheid des LVR – Landschaftsverband Rheinland für das Projekt „Inhaltliche Konzeption eines Vermittlungsangebotes im Dokumentationszentrum Tagebau Garzweiler“.
- Kooperationsvertrags mit dem BUND HEIMAT UND UMWELT IN DEUTSCHLAND e.V. in Arbeit
- Erstellung der Konzeption für das Vermittlungsangebot

SACHSTAND DER FÖRDERPROJEKTE

WEITERE ANTRÄGE IM PROGRAMM STARK

Förderantrag

- Innovation Valley
- Exzellenzregion Nachhaltiges Bauen
- Innovationspark Erneuerbare Energien Jüchen



SACHSTAND DER FÖRDERPROJEKTE

ERSTE VISUALISIERUNG DES TEILPROJEKTS ENERGIELANDSCHAFT IEJ

- „Energielandschaft“:
erste Gespräche mit RWE Renewables
- „Solarautobahn A44n“:
erste Gespräche mit RWE und der
Autobahn GmbH stattgefunden

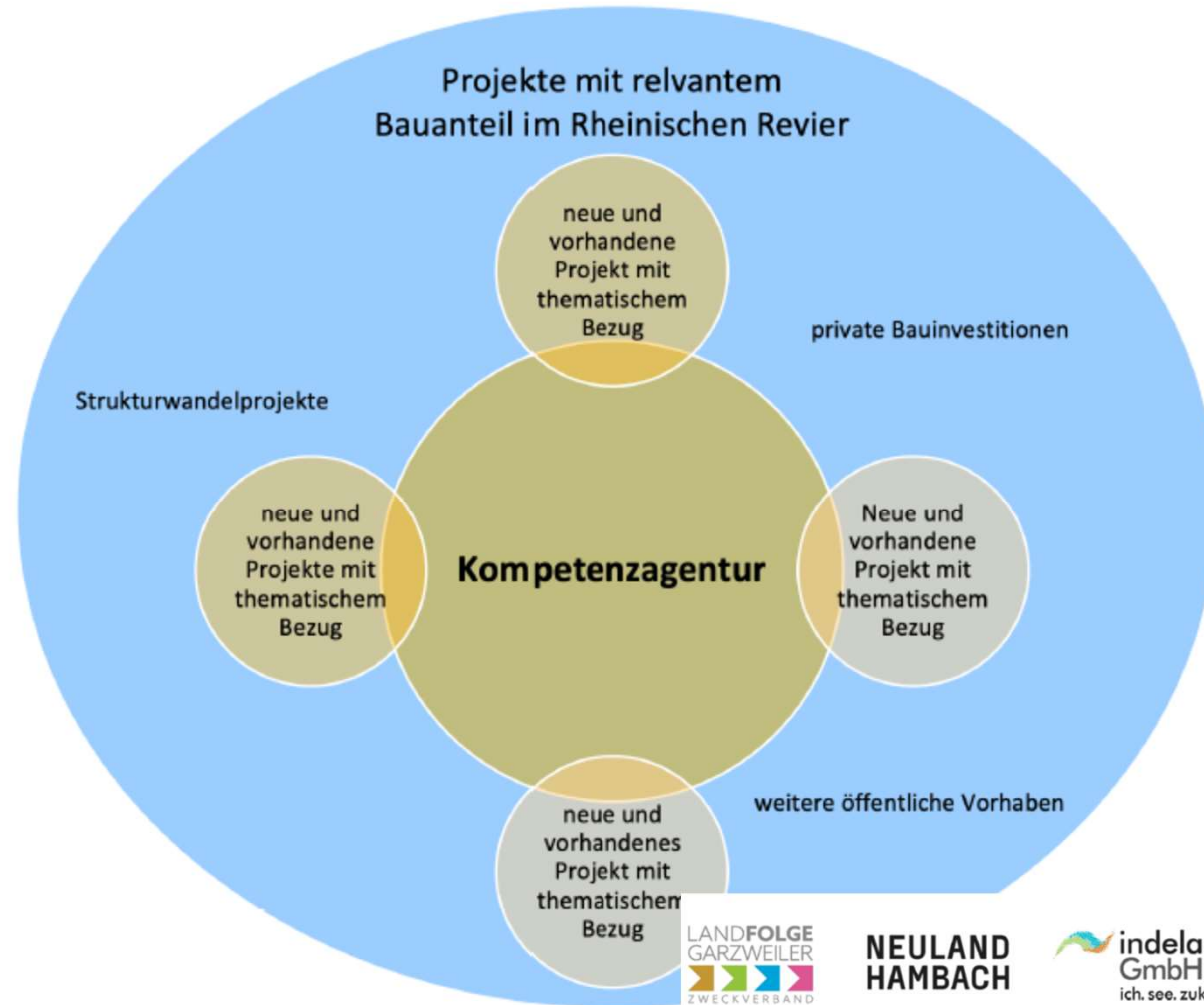


KOMPETENZAGENTUR FÜR RESSOURCENEFFIZIENTES, KREISLAUFGERECHTES UND KLIMASCHONENDES BAUEN IM RHEINISCHEN REVIER

- Die Kriterien gestützte Einzelfallentscheidung wurde getroffen.
- STARK-Antrag gestellt werden. Hierzu ist der Rahmen (Projektträgerschaft, Kooperationsvereinbarung etc.) mit den Projektbeteiligten abzustimmen.

KOMPETENZAGENTUR FÜR RESSOURCENEFFIZIENTES, KREISLAUFGERECHTES UND KLIMASCHONENDES BAUEN IM RHEINISCHEN

- Erstes Kooperationsprojekt der 3 Tagebauumfeldverbände
- Förderantrag für erste Projektphase (Konzeption, Gründung) in Vorbereitung



RTF-TOUR AM 3. SEPTEMBER 2022

Rad-Touristikfahrt gemeinsam mit dem Radsportverein SV Malefinkbach, der indeland GmbH und NEULAND HAMBACH

4 Streckenabschnitte:

44 km / 73 km / 106 km / 150 km

Link zur Anmeldung:

<https://www.svmalefinkbach.de/rtf/>



SV Malefinkbach, RTF 2022

Liebe Radsportfreunde,

der SV Malefinkbach aus der Landgemeinde Titz im Kreis Düren bestreitet auch dieses Jahr wieder gemeinsam mit dem Zweckverband LANDFOLGE Garzweiler, der indeland GmbH sowie NEULAND HAMBACH eine Radtouristikfahrt (RTF).

Termin: Samstag, 3. September 2022

Anmeldung: PRIMUS-Schule Titz, 52445 Titz, Mörkestraße

Startzeit: von 9.00 – 12.00 Uhr

Sternfahrt: möglich

Strecken:	44 km	ca. 240 Höhenmeter	1 Punkt
	73 km	ca. 330 Höhenmeter	2 Punkte
	106 km	ca. 440 Höhenmeter	3 Punkte
	150 km	ca. 600 Höhenmeter	4 Punkte (Start bis 11.00 Uhr möglich!)

Startgebühren: 6,00 € für Wertungskarteneinhaber, 7,00 € BDR-Mitglieder, und für Trimmfahrer 9,00 €

Service: An Start/Ziel und an allen Kontrollstationen ist für ausreichend Verpflegung gesorgt

Hinweis: Jeder Teilnehmer fährt auf eigene Rechnung und auf eigene Gefahr.
Die Bestimmungen der StVO und der BDR-Sportordnung sind zu befolgen

Auskunft: Ulrich Goebbels, Tel. 02463-7289 oder 0172-240583, bzw. über Mail tischlerei-goebbels@dn-connect.de

Besonderheiten:

Wir veranstalten unsere 2022er-RTF rund um die Tagebaue in unserer Region.

Gemeinsam mit dem Zweckverband LANDFOLGE Garzweiler, der Entwicklungsgesellschaft indeland und NEULAND HAMBACH möchten wir Euch Eindrücke des Rheinischen Braunkohlereviere präsentieren

Auf dem Indemann, am RWE Ausbildungszentrum sowie am Aussichtspunkt am Tagebau Hambach stehen Mitarbeiter von RWE Power und Mitarbeiter der jeweiligen Tagebaumfeldinitiativen exklusiv für Fragen und Informationen für Sie zur Verfügung. Aussichtspunkte sind in den Streckenverlauf eingebunden.

TOP 12 – ÖFFENTLICHE ANFRAGEN UND MITTEILUNGEN AUS DER VERBANDSVERSAMMLUNG

TOP 13 – PROTOKOLLKONTROLLE – NICHTÖFFENTLICHER TEIL

TOP 13

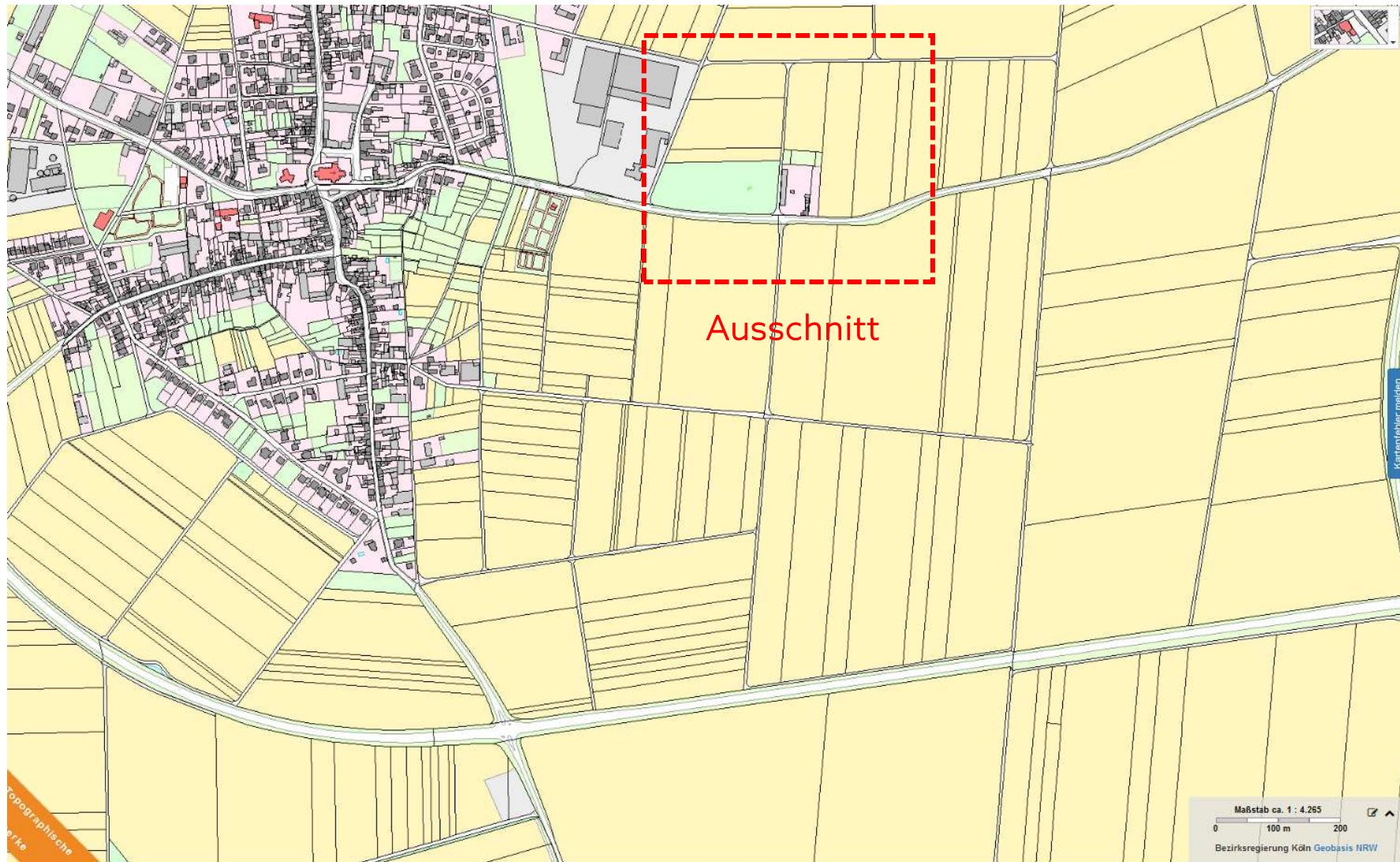
PROTOKOLLKONTROLLE

Niederschrift des nichtöffentlichen Teils der
7. Verbandsversammlung vom 10. November 2021



GRUNDERWERB IN HOLZWEILER

(QUELLE: [HTTPS://WWW.TIM-ONLINE.NRW.DE](https://www.tim-online.nrw.de))

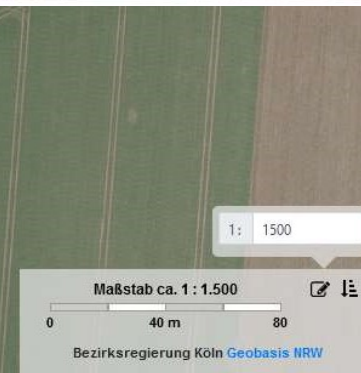


GRUNDERWERB IN HOLZWEILER

(QUELLE: [HTTPS://WWW.TIM-ONLINE.NRW.DE](https://www.tim-online.nrw.de))

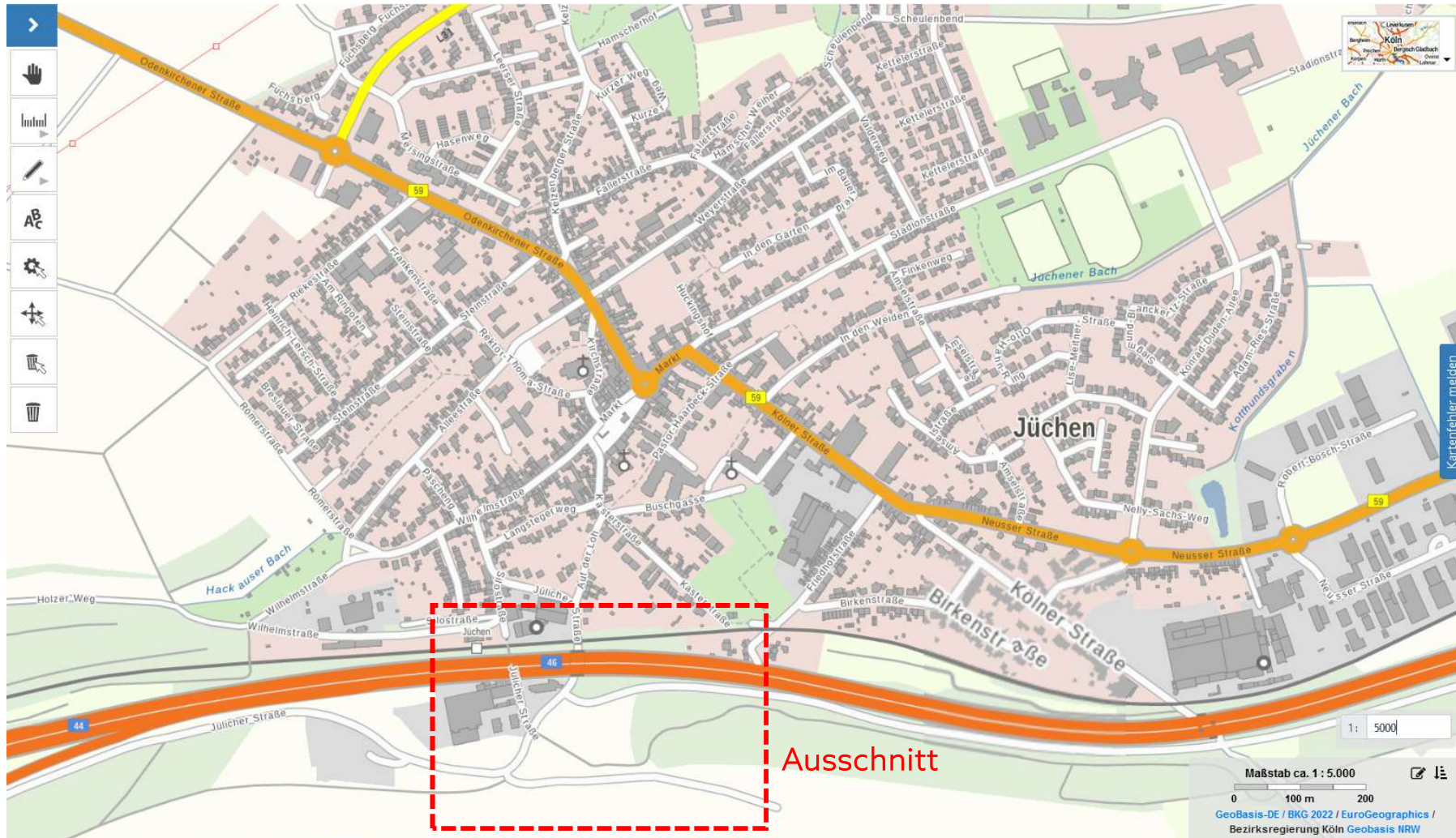


Wohnhaus mit Anbau und Gartenbaubetrieb
Hans Hubert Krimp
Landstraße 2, 41812 Erkelenz-Holzweiler



GRUNDERWERB IN JÜCHEN

(QUELLE: [HTTPS://WWW.TIM-ONLINE.NRW.DE](https://www.tim-online.nrw.de))



GRUNDERWERB IN JÜCHEN

(QUELLE: [HTTPS://WWW.TIM-ONLINE.NRW.DE](https://www.tim-online.nrw.de))



**TOP 14 – NICHTÖFFENTLICHE ANFRAGEN UND MITTEILUNGEN
AUS DER VERBANDSVERSAMMLUNG**

