

RMP Stephan Lenzen Landschaftsarchitekten
Bonn Köln Hamburg Mannheim Berlin



MACHBARKEITSSTUDIE FÜR EINE INTERNATIONALE GARTENAUSSTELLUNG 2037 ARBEITSKREIS - 03.11.2022

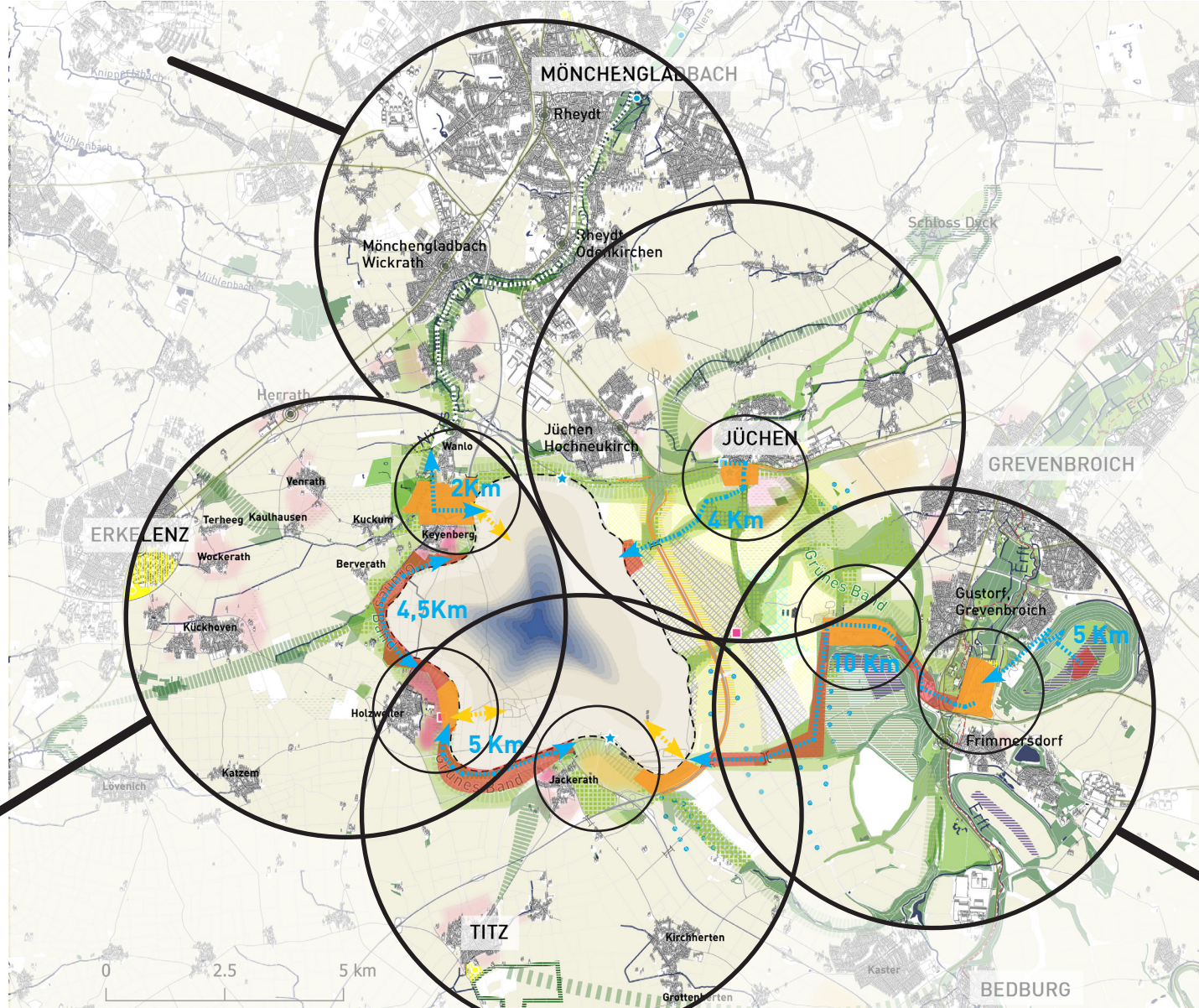
- 1.0 Information zu aktuellem Sachstand**
- 1.1 Wie könnte eine IGA im Planungsgebiet 2037 aussehen?
- 1.2 Leitthemen / Handlungsfelder eine dezentrale IGA im Gebiet
- 2.0 Weitere Vorgehensweise, Zeitplanung**
- 2.1 Öffentlichkeitsarbeit



MACHBARKEITSSTUDIE FÜR EINE INTERNATIONALE GARTENAUSSTELLUNG 2037 ARBEITSKREIS - 03.11.2022

- 1.0 Information zu aktuellem Sachstand**
- 1.1 Wie könnte eine IGA im Planungsgebiet 2037 aussehen?
- 1.2 Was bedeutet eine dezentrale IGA?

1.0 INFORMATION ZU AKTUELLEM SACHSTAND: UNTERSUCHUNGSRÄUME/ HF / QT



Handlungsfelder:

- > DER WEG ZUM SEE
- > VORBEREITUNG VON KLIMANEUTRALEN URBANEN RÄUMEN
- > PRODUKTIVE KLIMARESILIENTE LANDSCHAFTEN
- > MOTIV DES GARTENS

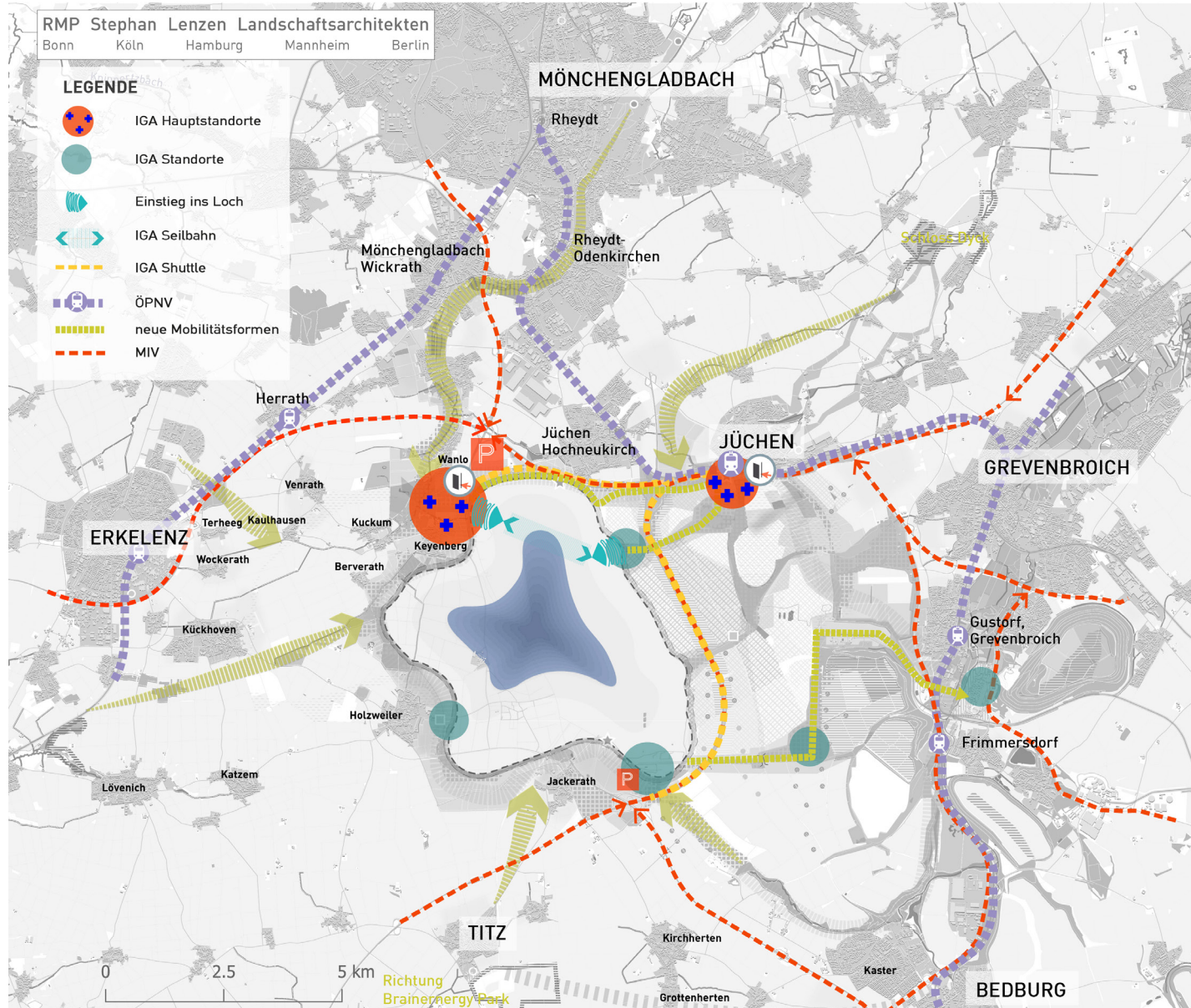
Querschnittsthemen:

- > Wasser
- > Umgang mit der Ästhetik in der Landschaft
- > Energien und Ressourcen
- > Ernährung und Bioökonomie
- > Kultur im Herzen Europas

© RMPSL.LA basierend auf Daten von LANDFOLGE Garzweiler und OpenDATA NRW

1.1 WIE KÖNNTE EINE IGA IM PLANUNGSGBIET 2037 AUSSEHEN?

IGA GESAMTKONZEPTION



IGA Hauptstandorte

- Grüne Infrastruktur Jüchen, max. 100ha
- Grüne Infrastruktur am See, ca. 5ha
- Einstieg in den Tagebau Jüchen ca. 290m
- Grüne Infrastruktur Wanlo/Keyenberg, ca. 95ha inkl. Infrastruktur am See
- Einstieg in den Tagebau Wanlo/Keyenberg ca. 275m

Mobilität

Zwei Ankommensorte:

- ÖPNV Eingang über Jüchen Bhf
- MIV Eingang über Dreieck MG-Wanlo

Shuttle zu den Hauptstandorten:

- Shuttle von Jüchen Bhf über A46 nach Eingang Wanlo / Keyenberg bzw. von Wanlo/ Keyenberg nach Jüchen Eingang

Ankommen mit dem Rad

- Fahrradbindung über Seerand-Radweg nach Jüchen oder Wanlo /Keyenberg
- Neue Mobilität durchs Loch von Wanlo/ Keyenberg über Landschaftskorridor Jüchen

1.2 WAS BEDEUTET EINE DEZENTRALE IGA?

LEITTHEMEN UND QUERSCHNITTSTHEMEN IM PLANUNGSGBIET

	Jüchen Stadt	Jüchen See	Wanlo / Keyenberg	Holzweiler	Jackerath	Bandtrasse	Frimmersdorf	Mönchengladbach
Der Weg zum See	(x)	x	x	(x)	(x)	(x)	(x)	(x)
Klimaneutrale Urbane Räume	x							
Produktive klimaresiliente Landschaften		x		x	x			
Motiv des Gartens			x					
Wasser			x	x	x		x	
Ästhetik		x			x	x		
Energie und Ressourcen	x		x	x	x	x		x
Ernährung und Bioökonomie			x	x	x			
Kultur			x			x	x	x
Themenschwerpunkte/ Fokuse	Stadt und Garten			Landwirtschaft und Technik		Tradition und Energie der Zukunft		

	Jüchen Stadt	Jüchen See	Wanlo / Keyenberg	Holzweiler	Jackerath	Bandtrasse	Frimmersdorf	Mönchengladbach
Der Weg zum See	Blaues Silo-Blauer See	Im Loch	Der Sprung ins Loch	Am Loch andocken	Ins Loch fließen	3D Sicht auf das Loch	Von oben herunter	Den Weg zum Loch
Klimaneutrale Urbane Räume	neue urbane Räume							
Produktive klimaresiliente Landschaften		klimaresilienten dunkle Rohböden Terrassen		Landwirtschaft und See	Agri-PV			
Motiv des Gartens		Vertikale Gärten	Garten & Produktion					

Wasser			Wasser in Garten & Produktion	Wasser in Landwirtschaft	Einleitbauwerk		Wasser und Renaturierung	
Ästhetik		großmaßstäblichen Topographischen Landschaft			Ästhetik der Gewerbe landschaft	Ästhetik der Energie landschaft		
Energie und Ressourcen	Ressource Boden		Wasser & Verfügbarkeit	Nährstoffe	Energieautarkes Gewerbe	Energie & Ressourcen		
Ernährung und Bioökonomie			Selbst-versorgungsgärten	regionale Produkte mit 0 Foodmiles	Industrielle Agrarproduktion			
Kultur			Vorbereitung IBTA			Geschichte & Bergmanns tradition	Event / Veranstaltungen	Tradition/ Kultur/ Ausstellungen
Themenschwerpunkte/ Fokusse	Gegenpol Stadt und Garten			Gegenpol Landwirtschaft und Technik		Gegenpol Tradition und Energie der Zukunft		

1.2 WAS BEDEUTET EINE DEZENTRALE IGA? HAUPTSTANDORT WANLO/ KEYENBERG



WANLO/ KEYENBERG:

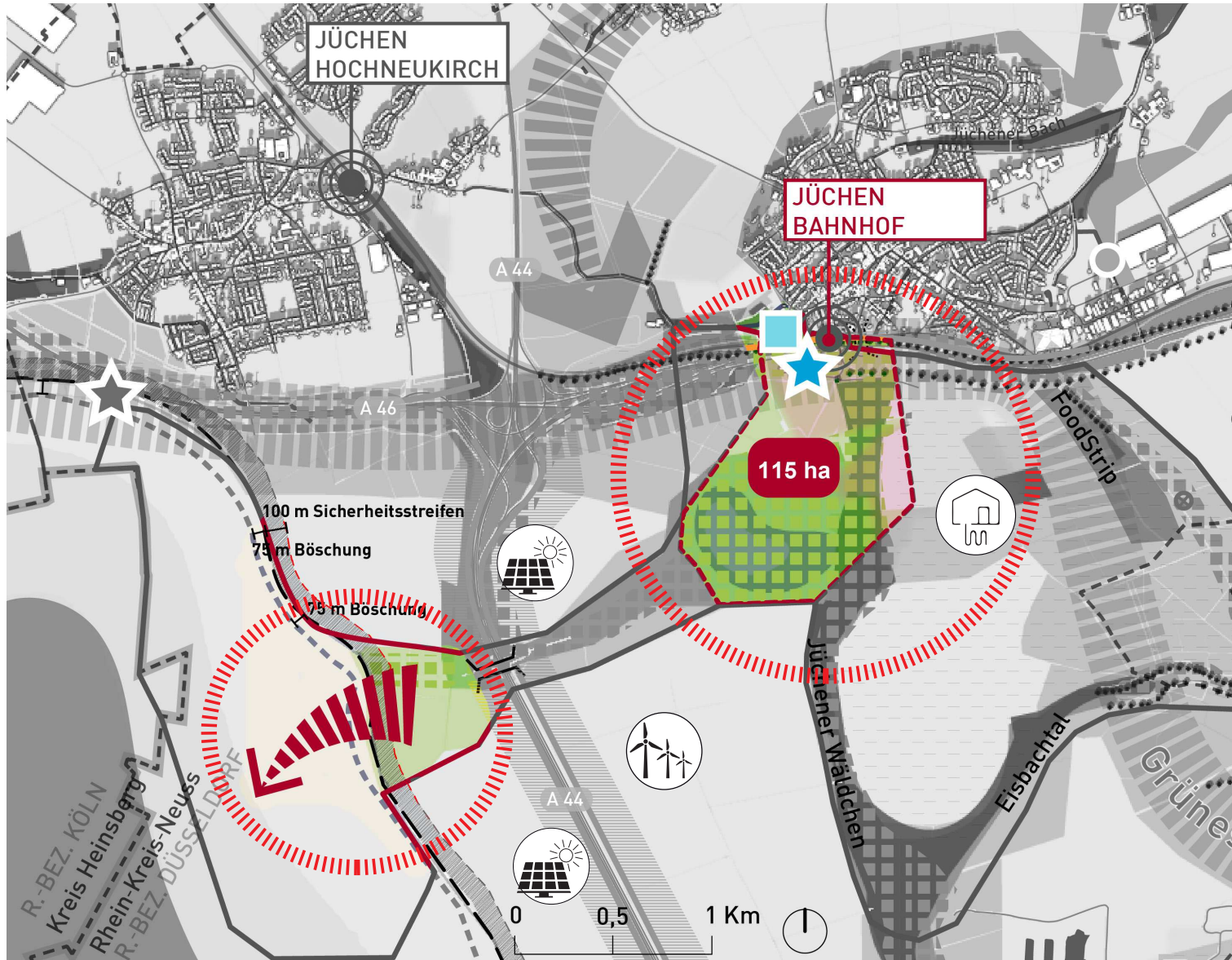
- **Der Weg zum See:**
Der Sprung ins Loch
- **Motiv des Gartens:**
Garten und Produktion
- Wasser: Wasser in Gärten und landwirtschaftlicher Produktion
- Energie und Ressourcen:
Wasser&Verfügbarkeit
- Ernährung und Bioökonomie:
Selbstversorgungsgärten

MÖNCHENGLADBACH:

- Kultur: Tradition/ Kultur/ Ausstellungen

© RMP SL.LA basierend auf Daten von LANDFOLGE Garzweiler und OpenDATA NRW

1.2 WAS BEDEUTET EINE DEZENTRALE IGA? HAUPTSTANDORT JÜCHEN STADT - IGA STANDORT JÜCHEN-SEE



JÜCHEN STADT:

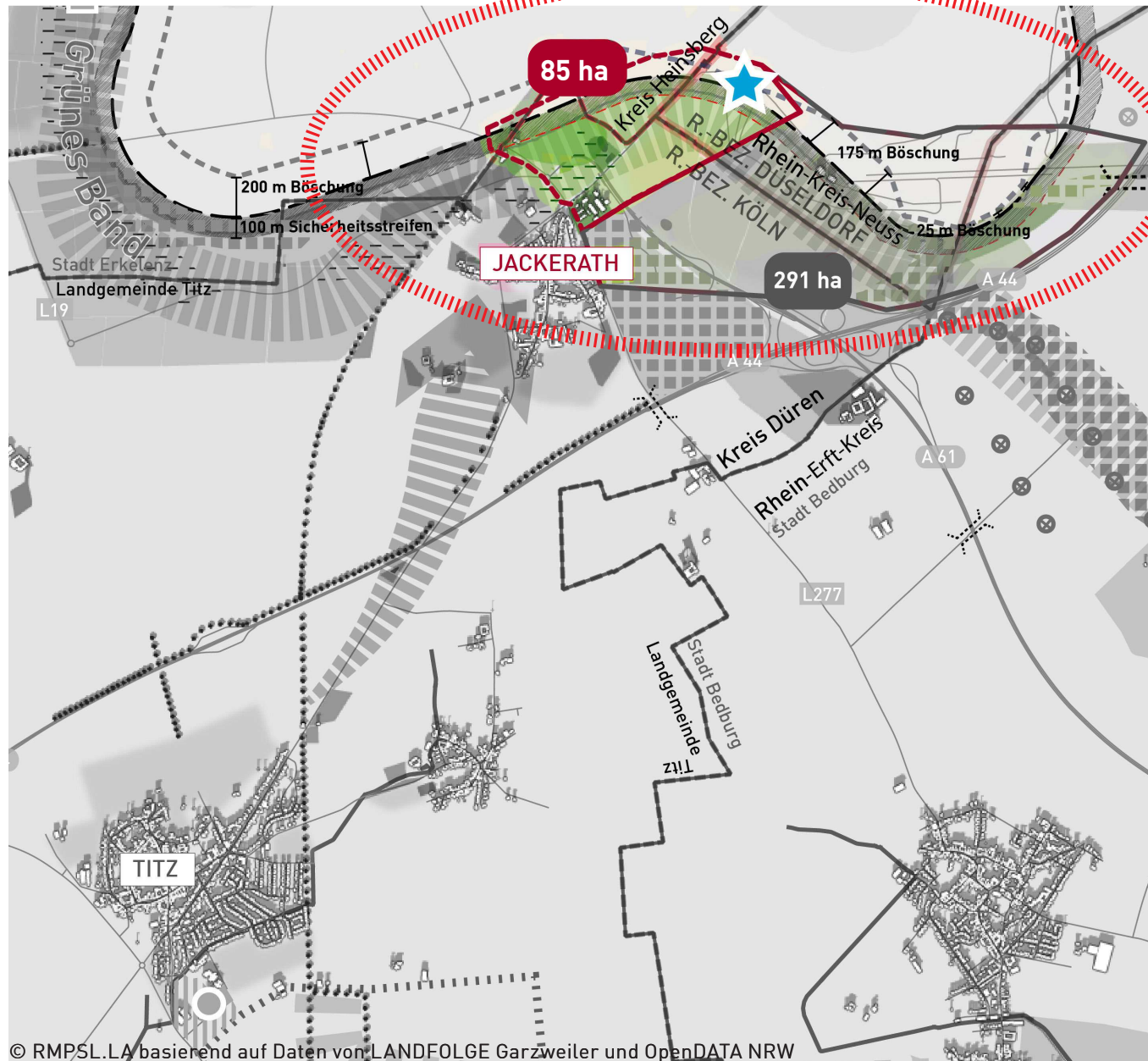
- **klimaneutralen urbanen Räume**
- Energie und Ressourcen:
Ressource Boden
- Ernährung und Bioökonomie:
regionale Produkte mit 0 Foodmiles
- Kultur: „Gartenzeitreise“ nach Schloss Dyck

JÜCHEN SEE:

- **Produktive klimaresiliente Landschaften:**
großmaßstäblichen topographischen Landschaft
› Landschaftskorridor:
Landwirtschaft und erneuerbare Energien,
Reallabor Energy-Park
- Ästhetik: Ästhetik der rekultivierten Landschaft

© RMP SL.LA basierend auf Daten von LANDFOLGE Garzweiler und OpenDATA NRW

1.2 WAS BEDEUTET EINE DEZENTRALE IGA? IGA-STANDORT JACKERATH

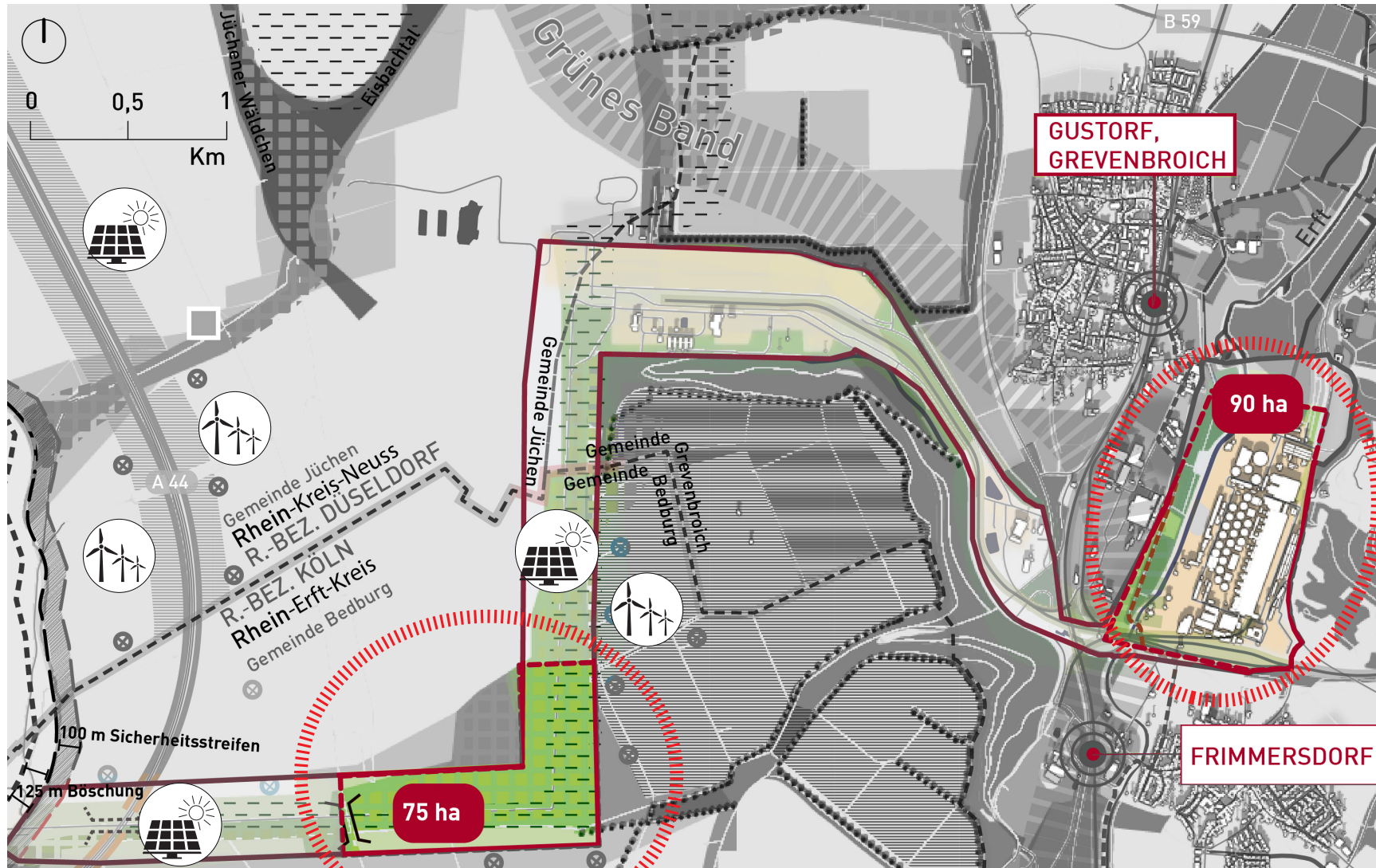


© RMPSL.LA basierend auf Daten von LANDFOLGE Garzweiler und OpenDATA NRW

JACKERATH:

- **Der Weg zum See:**
Am Wasser
- **Produktive klimaresiliente Landschaften:**
Agri PV
- Wasser: Einleitbauwerk
- Ästhetik: Natur&Gewerbe
- Energie und Ressourcen:
Energieautarkes Gewerbe
- Ernährung&Bioökonomie:
industrielle Agrarproduktion

1.2 WAS BEDEUTET EINE DEZENTRALE IGA? IGA-STANDORT BANDTRASSE UND FRIMMERSDORF



© RMPSL.LA basierend auf Daten von LANDFOLGE Garzweiler und OpenDATA NRW

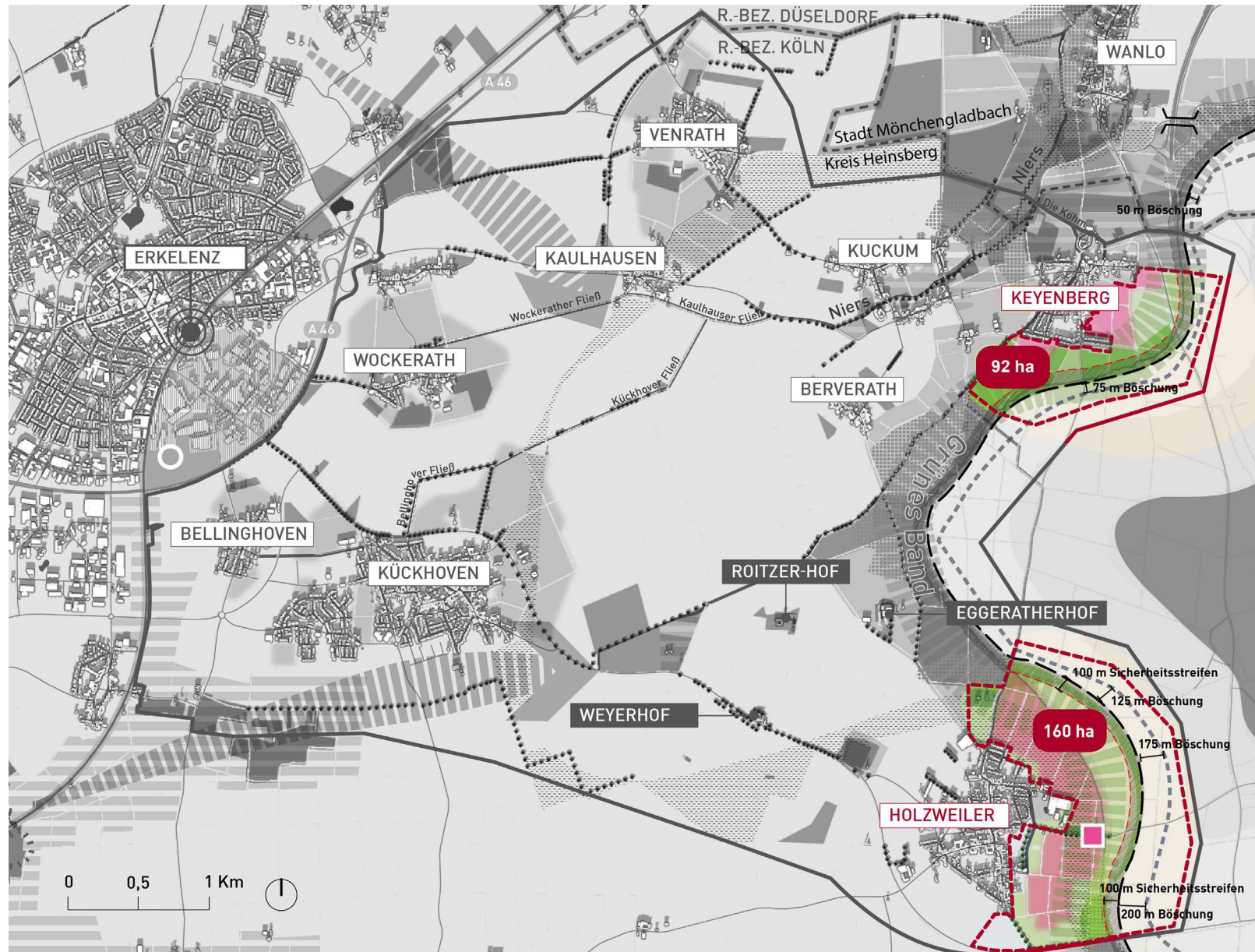
BANDTRASSE:

- **Der Weg zum See:** Durch Geschichte zum See
- **Ästhetik:** Energielandschaft, 3 dimensionale Landschaft
- **Energie und Ressourcen:** Energie & Ressourcen im Wandel
- **Kultur:** Geschichte & Bergmannstradition

FRIMMERSDORF:

- **Der Weg zum See:** Sicht von Oben
- **Wasser:** Renaturierung
- **Kultur:** Event/Veranstaltungen

1.2 WAS BEDEUTET EINE DEZENTRALE IGA? IGA-STANDORT HOLZWEILER



- **Der Weg zum See:**
Spannungsfeld See und Agglomerationsraum
Erkelenz > Gesicht zum See
- **Produktive klimaresiliente Landschaften:**
Landwirtschaft und Seerandgestaltung (Holzweiler)
- Seeufergestaltung und Böschung hin zum See >Grünes Band
- **Motiv des Garten:**
Garten und Produktion
- Thema Wasser:
Wasser in landwirtschaftlicher Produktion



MACHBARKEITSSTUDIE FÜR EINE INTERNATIONALE GARTENAUSSTELLUNG 2037 ARBEITSKREIS - 03.11.2022

1.0 Information zu aktuellem Sachstand

- 1.1 Wie könnte eine IGA im Planungsgebiet 2037 aussehen?
- 1.2 Leitthemen / Handlungsfelder eine dezentrale IGA im Gebiet

2.0 Weitere Vorgehensweise, Zeitplanung

- 2.1 Öffentlichkeitsarbeit, Experten und Gremien
- 2.2 Öffentlichkeitsarbeit, Partizipation Politik
- 2.3 Öffentlichkeitsarbeit, Partizipation Bürger
- 2.4 Öffentlichkeitsarbeit, Partizipation im öffentlichen Raum und digital zugleich

2.0 WEITERE VORGEHENSWEISE, ZEITPLANUNG

2.1 ÖFFENTLICHKEITSARBEIT, EXPERTEN UND GREMIEN

- **Expertengespräche allgemein:**

- RWE Power AG, 24.08.2022
- Region Köln/Bonn e.V. (Hr. Dr. Molitor und Hr. Griser), 30.08.2022
- Zukunftsagentur Rheinisches Revier (Hr. Middeldorf, Fr. Landsberg), 26.09.2022
- Abstimmung RWE, 17.11.2022

- **Expertengespräche zum Thema:**

- a) Natur/Umwelt, Wasser, Landwirtschaft 14.09.2022
- b) Mobilität 14.09.2022
- c) Wirtschaft, Strukturwandel, Kreisentwicklung / Planung 20.09.2022
- d) Tourismus, Kultur 20.09.2022

- **Lenkungsausschuss**

- Sitzung Lenkungsausschuss am 28.10.2022

- ▶ **Arbeitskreis:** 03.11.2022

- **Zweckverband:** Verbandversammlung 23.11.2022

- **Partizipation für Politik am 18. Januar 2023 (?)**

- **Einbindung Ministerien (Umweltministerium, Ministerium für Heimat, Kommunales, Bau und Digitalisierung des Landes NRW)**

- **Partizipation Bürger: vor Ort in allen 5 ZV Kommunen**

2.0 WEITERE VORGEHENSWEISE, ZEITPLANUNG

2.2 ÖFFENTLICHKEITSARBEIT, PARTIZIPATION POLITIK

1. EINBINDUNG UND INFORMATION POLITIK: für alle kommunalen Vertreterinnen und Vertreter der Zweckverbandskommunen, Presse, Interessierte (mit Abschluss im Tagebau?) oder Rundreise durch Region
> Ziel: politische Vertreter = Werbeträger für die nachfolgende öffentliche Bürgerbeteiligung

- **Terminvorschlag 18.Januar 2023**



Beispiel: Bürgerveranstaltung | Grün Berlin

2.0 WEITERE VORGEHENSWEISE, ZEITPLANUNG

2.3 ÖFFENTLICHKEITSARBEIT, PARTIZIPATION BÜRGER

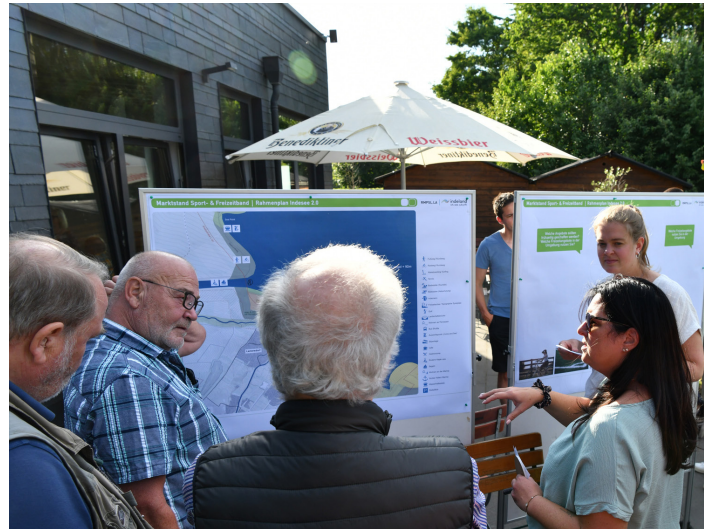
1. EINBINDUNG UND INFORMATION POLITIK: Rundreise für alle kommunalen Vertreterinnen und Vertreter der Zweckverbandsgemeinden, Presse, Interessierte (mit Abschluss im Tagebau?)

> Ziel: politische Vertreter = Werbeträger für die nachfolgende öffentliche Bürgerbeteiligung

2. BÜRGERVERANSTALTUNG: Vorschlag von Präsenzinformationsterminen bei denen über die IGA informiert wird und Ideen und Themen der Bürger zum Ausstellungsjahr gesammelt werden.

> Erkelenz, Titz, Jüchen, Grevenbroich (Frimmersdorf), Wanlo (Mönchengladbach)

Wann & wie?



2.0 WEITERE VORGEHENSWEISE, ZEITPLANUNG

2.3 ÖFFENTLICHKEITSARBEIT, PARTIZIPATION BÜRGER

1. Wandernde Litfaßsäule an der Bürger:

- Ihre eigenen Ideen zur IGA anpinnen können,
- Informationen zur IGA und dessen Planungsprozess erhalten
- Interessante Orte im Planungsgebiet der IGA markieren können
- Satz wie: „Ich bin dabei weil, ...“ ausfüllen dürfen

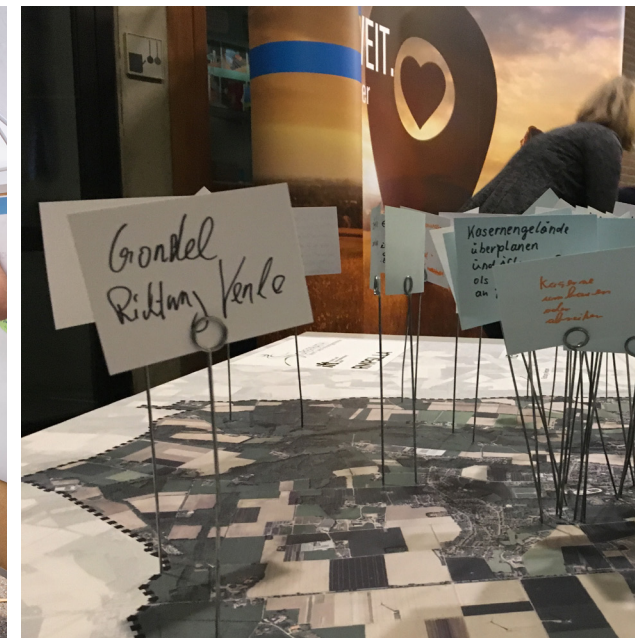
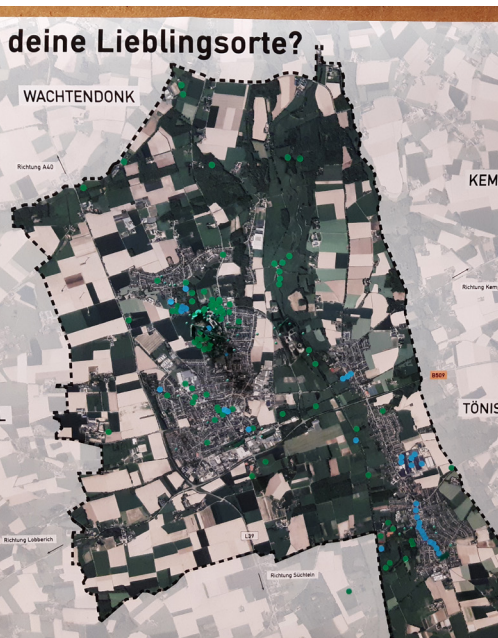


2.0 WEITERE VORGEHENSWEISE, ZEITPLANUNG

2.3 ÖFFENTLICHKEITSARBEIT, PARTIZIPATION BÜRGER

1. Stellwände mit Plakaten auf die Bürger:

- Ihre eigenen Ideen zur IGA anpinnen können,
- Informationen zur IGA und dessen Planungsprozess erhalten
- Interessante Orte im Planungsgebiet der IGA markieren können
- Satz wie: „Ich bin dabei weil, ...“ ausfüllen dürfen



2.0 WEITERE VORGEHENSWEISE, ZEITPLANUNG

2.4 ÖFFENTLICHKEITSARBEIT, PARTIZIPATION IM ÖFFENTLICHEN RAUM

1. EINBINDUNG UND INFORMATION POLITIK: Rundreise für alle kommunalen Vertreterinnen und Vertreter der Zweckverbandskommunen, Presse, Interessierte (mit Abschluss im Tagebau?)
> Ziel: politische Vertreter = Werbeträger für die nachfolgende öffentliche Bürgerbeteiligung
2. BÜRGERVERANSTALTUNG: Vorschlag von Präsenzinformationsterminen bei denen über die IGA informiert wird und Ideen und Themen der Bürger zum Ausstellungsjahr gesammelt werden.
> Erkelenz, Titz, Jüchen, Grevenbroich (Frimmersdorf), Wanlo (Mönchengladbach)
3. TOUCH POINTS: Platzierung von aufmerksamkeitsstarken Outdoor-Würfeln (75 cm Seitenlänge) mit QR-Code mit Link zur Website/Online-Information zur IGA und Beteiligung auf frequentierten Plätzen im Planungsgebiet und in den beteiligten Kommunen (ca. 15 Stück)
> Ziel: Sichtbarkeit, Aufmerksamkeit auf IGA und Informationen zur IGA immer abrufbar

2.0 WEITERE VORGEHENSWEISE, ZEITPLANUNG

2.4 ÖFFENTLICHKEITSARBEIT, PARTIZIPATION IM ÖFFENTLICHEN RAUM UND DIGITAL ZUGLEICH



Beispiel: Outdoor-Würfel bei der ART-Gallery in Hamburg

2.0 WEITERE VORGEHENSWEISE, ZEITPLANUNG

2.4 ÖFFENTLICHKEITSARBEIT, PARTIZIPATION IM ÖFFENTLICHEN RAUM UND DIGITAL ZUGLEICH

1. EINBINDUNG UND INFORMATION POLITIK: Rundreise für alle kommunalen Vertreterinnen und Vertreter der Zweckverbandsgemeinden, Presse, Interessierte (mit Abschluss im Tagebau?)
 - > Ziel: politische Vertreter = Werbeträger für die nachfolgende öffentliche Bürgerbeteiligung

2. BÜRGERVERANSTALTUNG: Vorschlag von Präsenzinformationsterminen bei denen über die IGA informiert wird und Ideen und Themen der Bürger zum Ausstellungsjahr gesammelt werden.
 - > Erkelenz, Titz, Jüchen, Grevenbroich (Frimmersdorf), Wanlo (Mönchengladbach)

3. TOUCH POINTS: Platzierung von aufmerksamkeitsstarken Outdoor-Würfeln (75 cm Seitenlänge) mit QR-Code mit Link zur Website/Online-Information zur IGA und Beteiligung auf frequentierten Plätzen im Planungsgebiet und in den beteiligten Kommunen (ca. 15 Stück)

4. RELAUNCH WEBSITE / online- Information und -Beteiligung zur IGA:
 - > Sichtbarmachung der Ergebnisse der stattgefundenen öffentlichen Beteiligungen
 - > Mitmach-Aktion „Ich / Wir unterstütze/ n die IGA, weil...“
 - > interaktive Karte auf Website um alle mitzunehmen und zu beteiligen
 - > Stärkung des Wir-Gefühls und Vorfreude auf IGA
 - > Transparenz und Information gewährleisten, Sichtbarmachung von aktuellen Entwicklungen der IGA

2.0 WEITERE VORGEHENSWEISE, ZEITPLANUNG

2.4 ÖFFENTLICHKEITSARBEIT, PARTIZIPATION IM ÖFFENTLICHEN RAUM UND DIGITAL ZUGLEICH

BEISPIELHAUSEN

Heimat vieler Beispiele

Projektbeschreibung [Karte](#) Liste Kontakt

Mobilitätskonzept Beispielhausen - jetzt mitgestalten!

Hier haben Sie die Möglichkeit, Ihre Anregungen einzutragen. Klicken Sie dafür einfach auf die entsprechende Position auf der Karte. Setzen Sie einen Punkt oder Zeichnen Sie eine Linie und beschreiben Sie Ihre Anregung. Mit der Kommentierfunktion in der Detailansicht einer Anregung haben Sie die Möglichkeit, von anderen Bürgerinnen und Bürgern eingetragene Anregungen zu kommentieren.

Über die Filter in der Karte, haben Sie die Möglichkeit, die Einträge zu filtern. So können Sie sich beispielsweise nur die Einträge von 16-20-Jährigen anschauen oder nur Einträge, die sich auf das Thema Fahrrad beziehen.

Beispiel: Online-Beteiligung INKAmap

DISCLAIMER

DIESES DOKUMENT IST TEIL EINER PRÄSENTATION UND OHNE DIE MÜNDLICHEN ERLÄUTERUNGEN UNVOLLSTÄNDIG.

ES DIENT NUR DEM INTERNEN GEBRAUCH. WEITERGABE UND VERVIELFÄLTIGUNG (AUCH AUSZUGSWEISE) SIND LEDIGLICH MIT SCHRIFTLICHER EINWILLIGUNG VON RMP ZULÄSSIG. SOWEIT FOTOS, GRAPHIKEN, ABBILDUNGEN U.A. ZU LAYOUTZWECKEN ODER ALS PLATZHALTER VERWENDET WURDEN FÜR DIE KEINE NUTZUNGSRECHTE FÜR EINEN ÖFFENTLICHEN GEBRAUCH VORLIEGEN, KANN JEDE WEITERGABE, VERVIELFÄLTIGUNG ODER GAR VERÖFFENTLICHUNG ANSPRÜCHE DER RECHTEINHABER AUSLÖSEN.

WER DIESE UNTERLAGE – GANZ ODER TEILWEISE – IN WELCHER FORM AUCH IMMER WEITERGIBT, VERVIELFÄLTIGT ODER VERÖFFENTLICHT ÜBERNIMMT DAS VOLLE HAFTUNGSRISIKO GEGENÜBER DEN INHABERN DER RECHTE, STELLT RMP VON ALLEN ANSPRÜCHEN DRITTER FREI UND TRÄGT DIE KOSTEN DER GGF. NOTWENDIGEN ABWEHR VON SOLCHEN ANSPRÜCHEN DURCH RMP SL.

© RMP STEPHAN LENZEN LANDSCHAFTSARCHITEKTEN



1.2 WAS BEDEUTET EINE DEZENTRALE IGA?

LEITTHEMEN UND QUERSCHNITTSTHEMEN IM PLANUNGSGBIET

	Jüchen Stadt	Korridor	Jüchen See	Wanlo / Keyenberg	Holzweiler	Jackerath	Bandtrasse	Frimmersdorf	Mönchengladbach
Der Weg zum See	(x)	x	x	x	x	(x)	(x)		(x)
Klimaneutrale Urbane Räume	x			x	x				
Produktive klimaresiliente Landschaften		x	x			x			
Motiv des Gartens				x				x	
Wasser				x	x		x		(x)
Ästhetik			x				x	x	
Energie und Ressourcen	x	x				(x)	x		
Ernährung und Bioökonomie		x				x			(x)
Kultur				x	x		(x)	x	x
Themenschwerpunkte/ Fokuse	Stadt und Garten				Landwirtschaft und Technik		Tradition und Energie der Zukunft		