

RMP Stephan Lenzen Landschaftsarchitekten
Bonn Köln Hamburg Mannheim Berlin



MACHBARKEITSSTUDIE FÜR EINE INTERNATIONALE GARTENAUSSTELLUNG 2037 LENKUNGS-AUSCHUSS - 28.10.2022

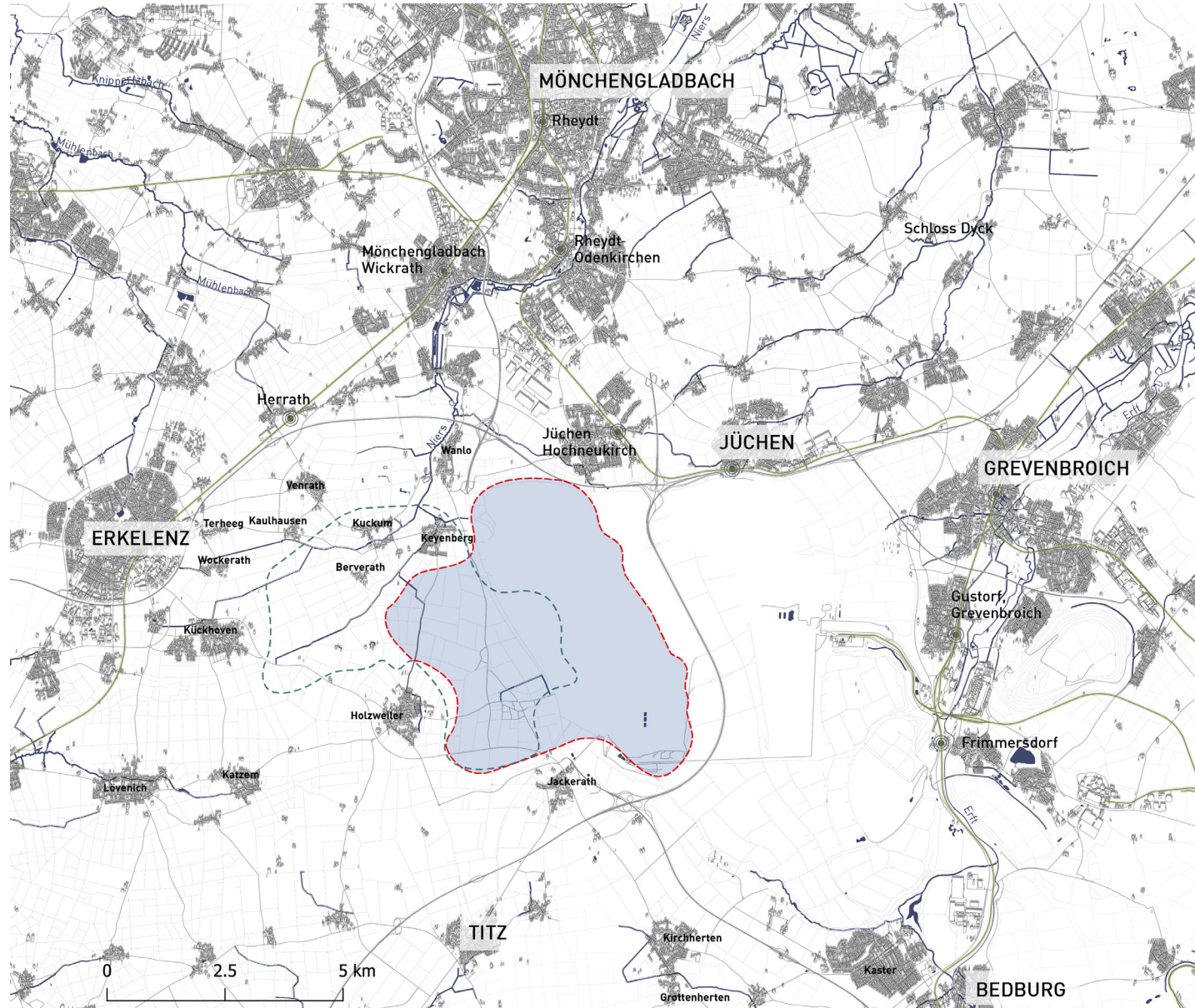
- 1.0 Information zu aktuellem Sachstand**
 - 1.1 Grundlegenden
 - 1.2 Untersuchungsräume / Leitthemen / Handlungsfelder
- 2.0 Wir könnte eine IGA2037 im Planungsgebiet aussehen?**
- 3.0 Weitere Vorgehensweise, Zeitplanung**
 - 3.1 Partizipation
 - 3.2 Öffentlichkeitsarbeit



MACHBARKEITSSTUDIE FÜR EINE INTERNATIONALE GARTENAUSSTELLUNG 2037 LENKUNGS-AUSCHUSS - 28.10.2022

- 1.0 Information zu aktuellem Sachstand
- 1.1 Grundlegenden Daten

1.1 GRUNDLAGENDATEN: VERÄNDERTE SEEKONTUR



LEGENDE



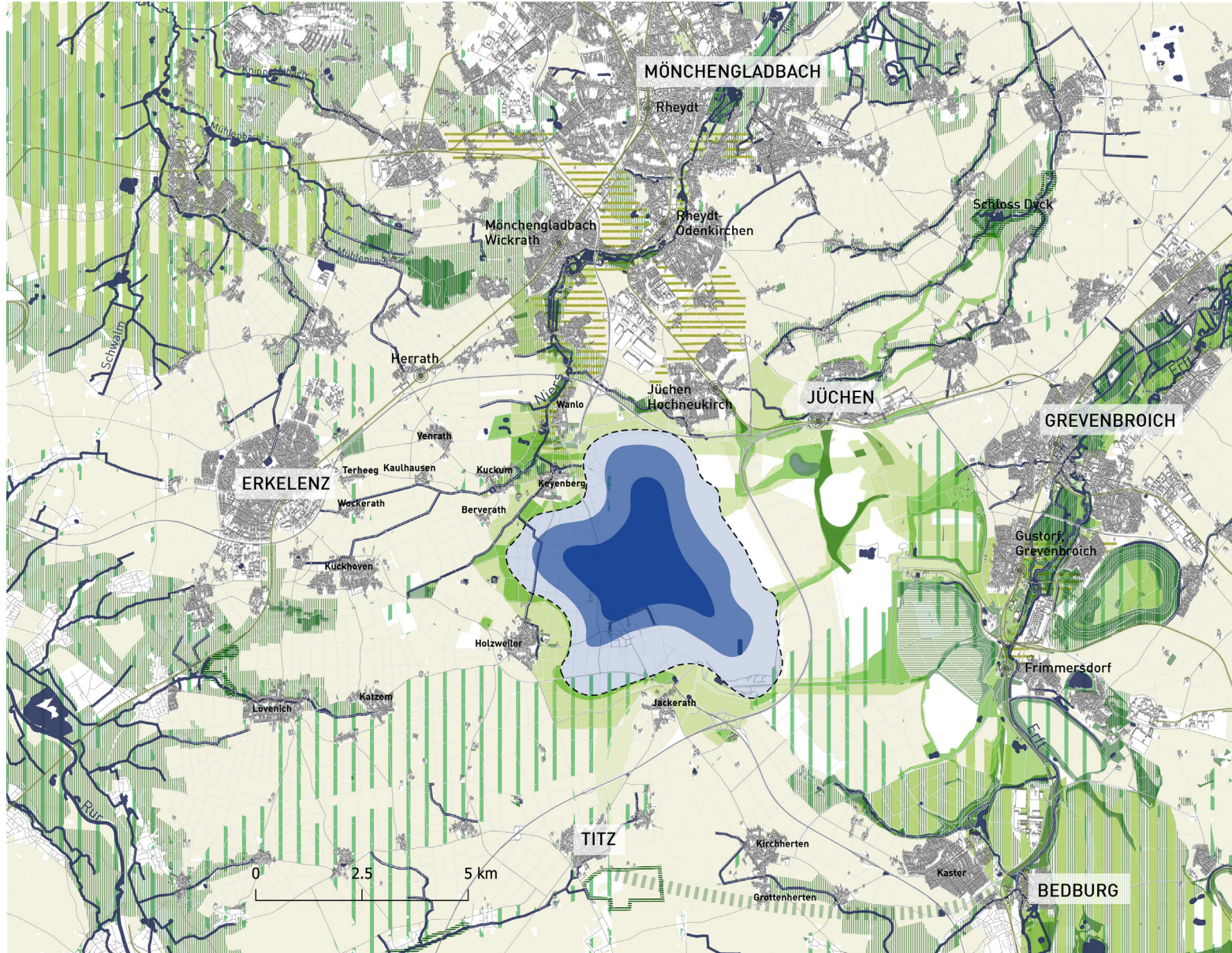
Arbeitsthese Seekontur, Überarbeitung des Rahmenplans durch Herbert Dreiseitl 2022



Seekontur Drehbuch LANDFOLGE Garzweiler zur Leitbildentwicklung, basierend auf Leitentscheidung 2016

© RMPSL.LA basierend auf Daten von LANDFOLGE Garzweiler und OpenDATA NRW

1.1 GRUNDLAGENDATEN: GRÜNRAUM UND VERNETZUNG



© RMPSL.LA basierend auf Daten von LANDFOLGE Garzweiler und OpenDATA NRW



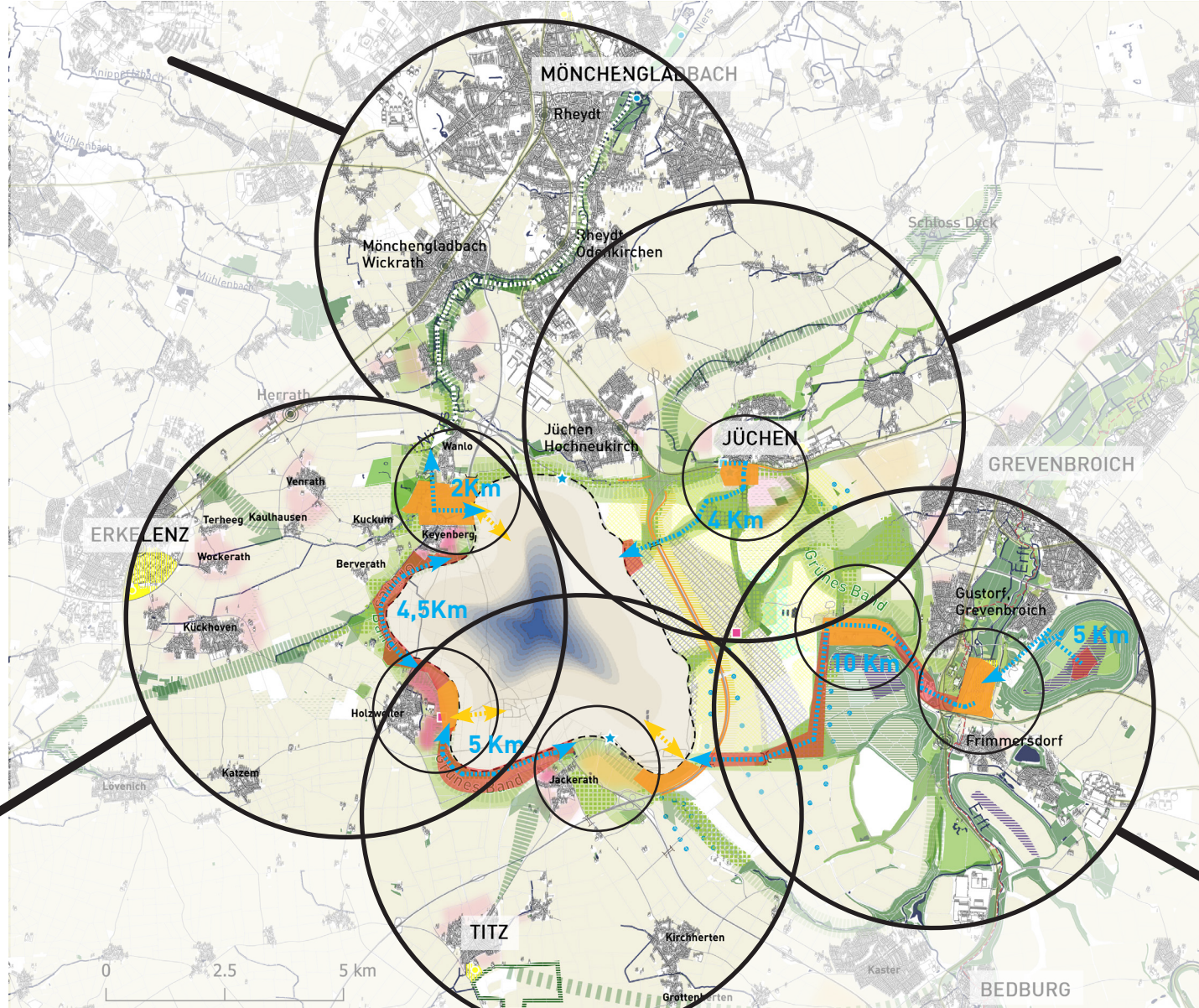
MACHBARKEITSSTUDIE FÜR EINE INTERNATIONALE GARTENAUSSTELLUNG 2037 LENKUNGS-AUSCHUSS - 28.10.2022

1.0 Information zu aktuellem Sachstand

1.1 Grundlegenden

1.2 Untersuchungsräume / Handlungsfelder / Querschnittsthemen

1.2 UNTERSUCHUNGSRÄUME / HANDLUNGSFELDER / QUERSCHNITTSTHEMEN



Handlungsfelder:

- > DER WEG ZUM SEE
- > VORBEREITUNG VON KLIMANEUTRALEN URBANEN RÄUMEN
- > PRODUKTIVE KLIMARESILIENTE LANDSCHAFTEN
- > MOTIV DES GARTENS

Querschnittsthemen:

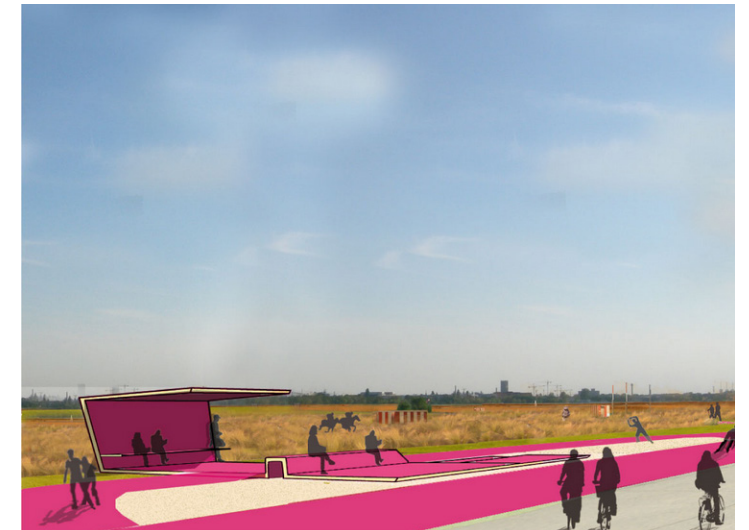
- > Wasser
- > Umgang mit der Ästhetik in der Landschaft
- > Energien und Ressourcen
- > Ernährung und Bioökonomie
- > Kultur im Herzen Europas

© RMPSL.LA basierend auf Daten von LANDFOLGE Garzweiler und OpenDATA NRW

1.2 UNTERSUCHUNGSRÄUME / HANDLUNGSFELDER / QUERSCHNITTSTHEMEN

DER WEG ZUM SEE

► Für Jemanden, der den Raum nicht kennt, ist der Name des Ortes unwichtig und das Loch der Star.«



1.2 UNTERSUCHUNGSRÄUME / HANDLUNGSFELDER / QUERSCHNITTSTHEMEN

KLIMANEUTRALE URBANE RÄUME

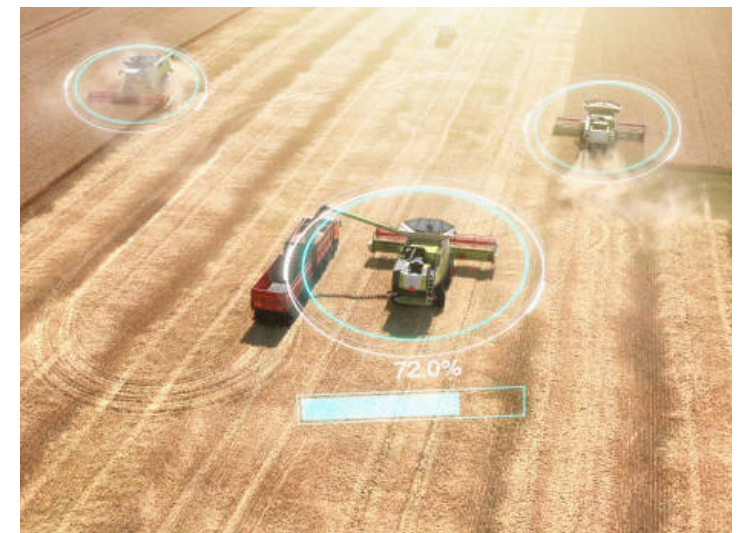
➤ Ich würde mich freuen,
wenn ich 2050 sagen kann,
dass die IGA 2037
nachhaltige Prozesse angestoßen hat
und die Modelle der IGA 2037
Wirklichkeit geworden sind.«



1.2 UNTERSUCHUNGSRÄUME / HANDLUNGSFELDER / QUERSCHNITTSTHEMEN

PRODUKTIVE KLIMARESILIENTE LANDSCHAFTEN

- Die IGA 2037 muss die Herausforderung von Resilienz und Klimawandel auf sich nehmen und Synergien schaffen.«



1.2 UNTERSUCHUNGSRÄUME / HANDLUNGSFELDER / QUERSCHNITTSTHEMEN

MOTIV DES GARTENS

- Es muss eine Wende mit dem Flächenverbrauch geben, eine Zukunft mit einer nachhaltigen Entwicklung bis die Landschaft wieder im Positiven ist.«



1.2 UNTERSUCHUNGSRÄUME / HANDLUNGSFELDER / QUERSCHNITTSTHEMEN

- Wasser
- Umgang mit der Ästhetik in der Landschaft
- Energien und Ressourcen
- Ernährung und Bioökonomie
- Kultur im Herzen Europas



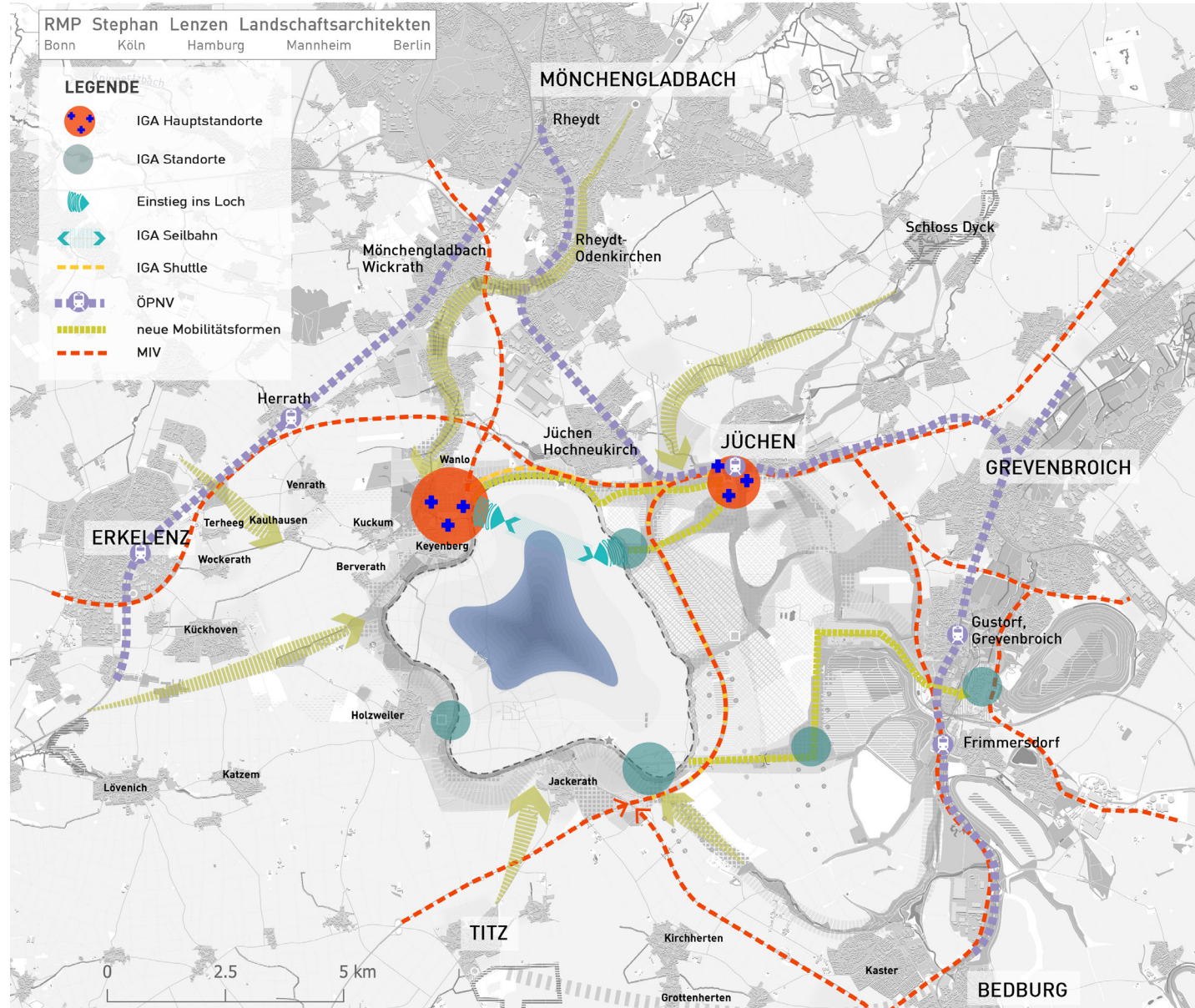


MACHBARKEITSSTUDIE FÜR EINE INTERNATIONALE GARTENAUSSTELLUNG 2037 LENKUNGS-AUSCHUSS - 28.10.2022

- 1.0 Information zu aktuellem Sachstand
 - 1.1 Grundlegenden
 - 1.2 Untersuchungsräume / Leitthemen / Handlungsfelder
- 2.0 Wie könnte eine IGA2037 im Planungsgebiet aussehen?**
 - 2.1 Gesamtübersicht
 - 2.2 IGA Hauptstandorte
 - 2.3 IGA Standorte
 - 2.4 IGA Gesamtkonzeption

2.0 WIE KÖNNTE EINE IGA IM PLANUNGSGEBIET 2037 AUSSEHEN?

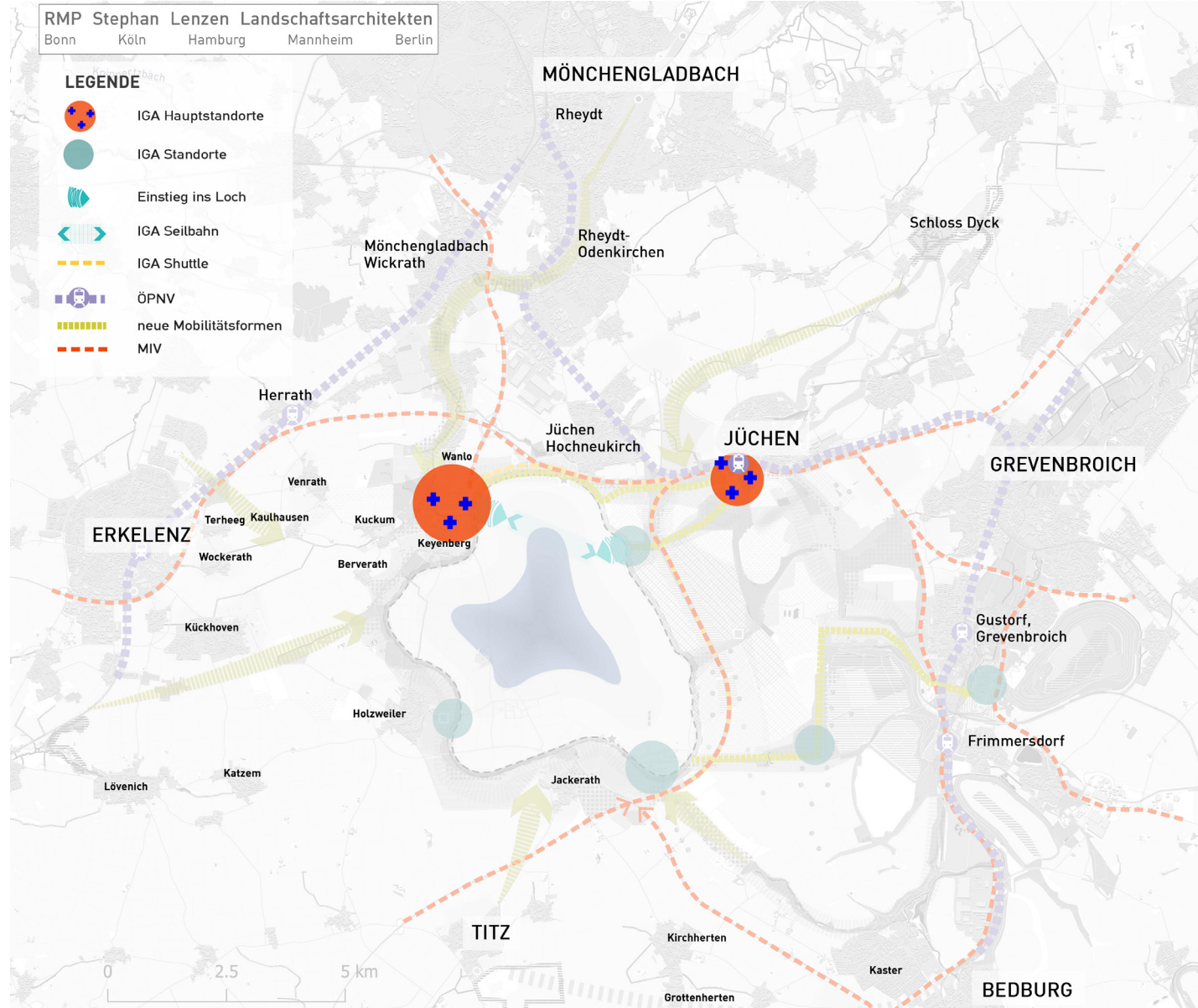
2.1 GESAMTÜBERSICHT



© RMP SL.LA basierend auf Daten von LANDFOLGE Garzweiler und OpenDATA NRW

2.0 WIE KÖNNTE EINE IGA IM PLANUNGSGEBIET 2037 AUSSEHEN?

2.2 IGA HAUPTSTANDORTE



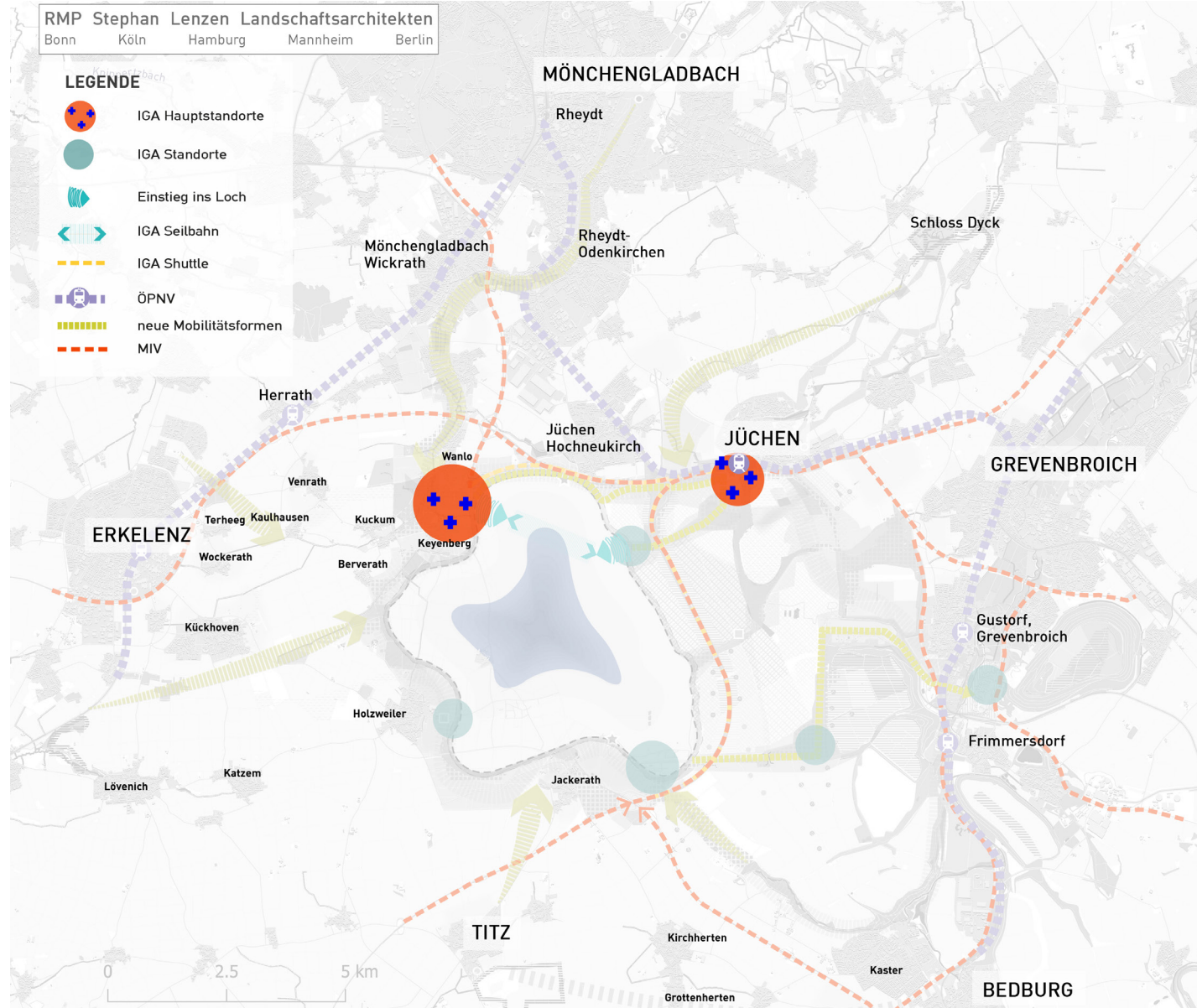
IGA Hauptstandorte

- Grüne Infrastruktur Jüchen, max. 100ha
- Grüne Infrastruktur am See, ca. 5ha
- Einstieg in den Tagebau Jüchen ca. 290m
- Grüne Infrastruktur Wanlo/Keyenberg, ca. 95ha inkl. Infrastruktur am See
- Einstieg in den Tagebau Wanlo/Keyenberg ca. 275m

© RMP SL.LA basierend auf Daten von LANDFOLGE Garzweiler und OpenDATA NRW

2.0 WIE KÖNNTE EINE IGA IM PLANUNGSGEBIET 2037 AUSSEHEN?

2.2 IGA HAUPTSTANDORTE



Besonderheiten

- Landmarke Blaues Silo an der A46, Jüchen
- Einstieg in das Loch, Wanlo / Keyenberg
- Seeüberlauf / Anbindung Niers-Köhm

Themen

- Thema Garten und Produktion (Wanlo / Keyenberg)
- Zukünftiger Umgang mit Wasser in LW Produktion (Wanlo / Keyenberg)
- Reaktivierung urbaner Räume Wanlo/ Keyenberg
- neue Internationale (Wanlo / Keyenberg) da Wachstum, die Tradition/Kultur/ Ausstellungen (Mönchengladbach)
- Energielandschaften / Landwirtschaft / Vorbereitung urbane Räume Jüchen

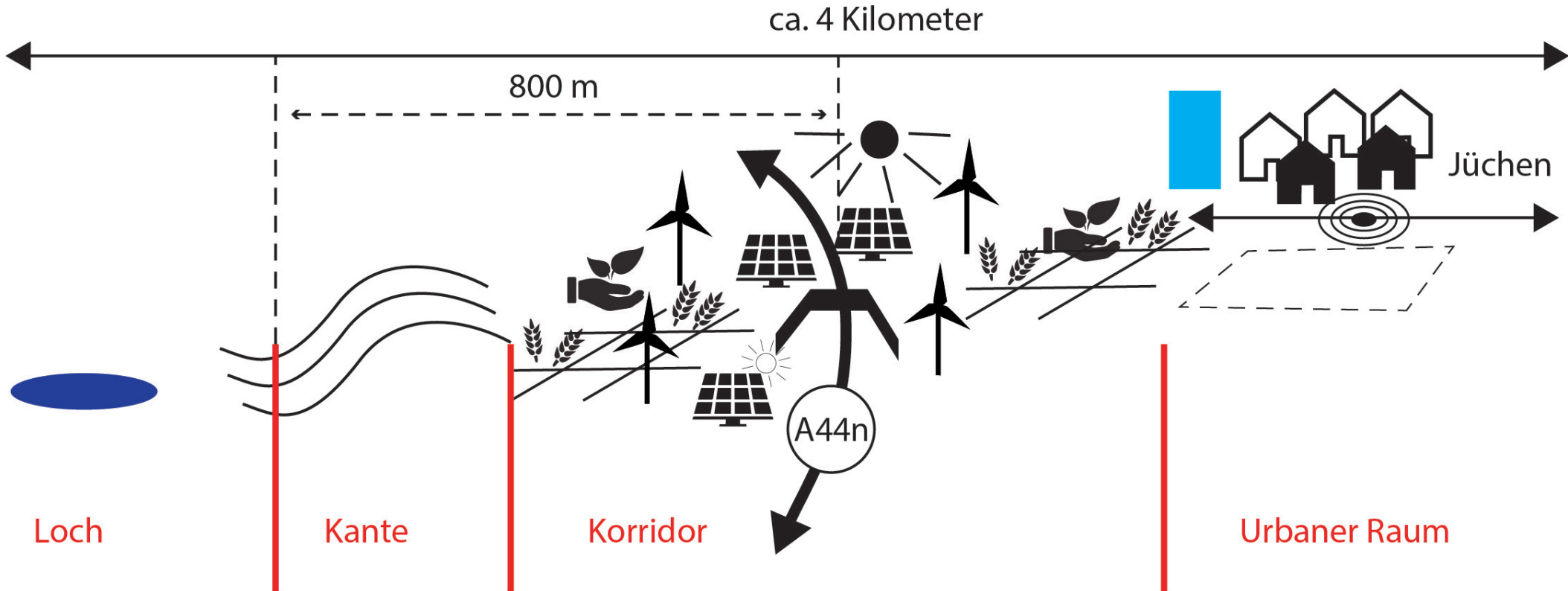
mögliche Außenstandorte / Ausstellungen

- z.B. Kultur / Events in MG
- Schloss Dyck
- Brainergy Park
- anschließende Nutzung IBTA

© RMP.SL.LA basierend auf Daten von LANDFOLGE Garzweiler und OpenDATA NRW

2.0 WIE KÖNNTE EINE IGA IM PLANUNGSGEBIET 2037 AUSSEHEN?

2.2 IGA HAUPTSTANDORTE: BESONDERHEITEN / THEMEN AM BSP. KORRIDOR JÜCHEN



neue Landschaft/
multicodierte
Landschaften und
Grünraumverbindungen

produktive Land-
schaft, regenera-
tive Energiepro-
duktion

innovative
Landwirtschaft

Landmarke
Blaues Silo

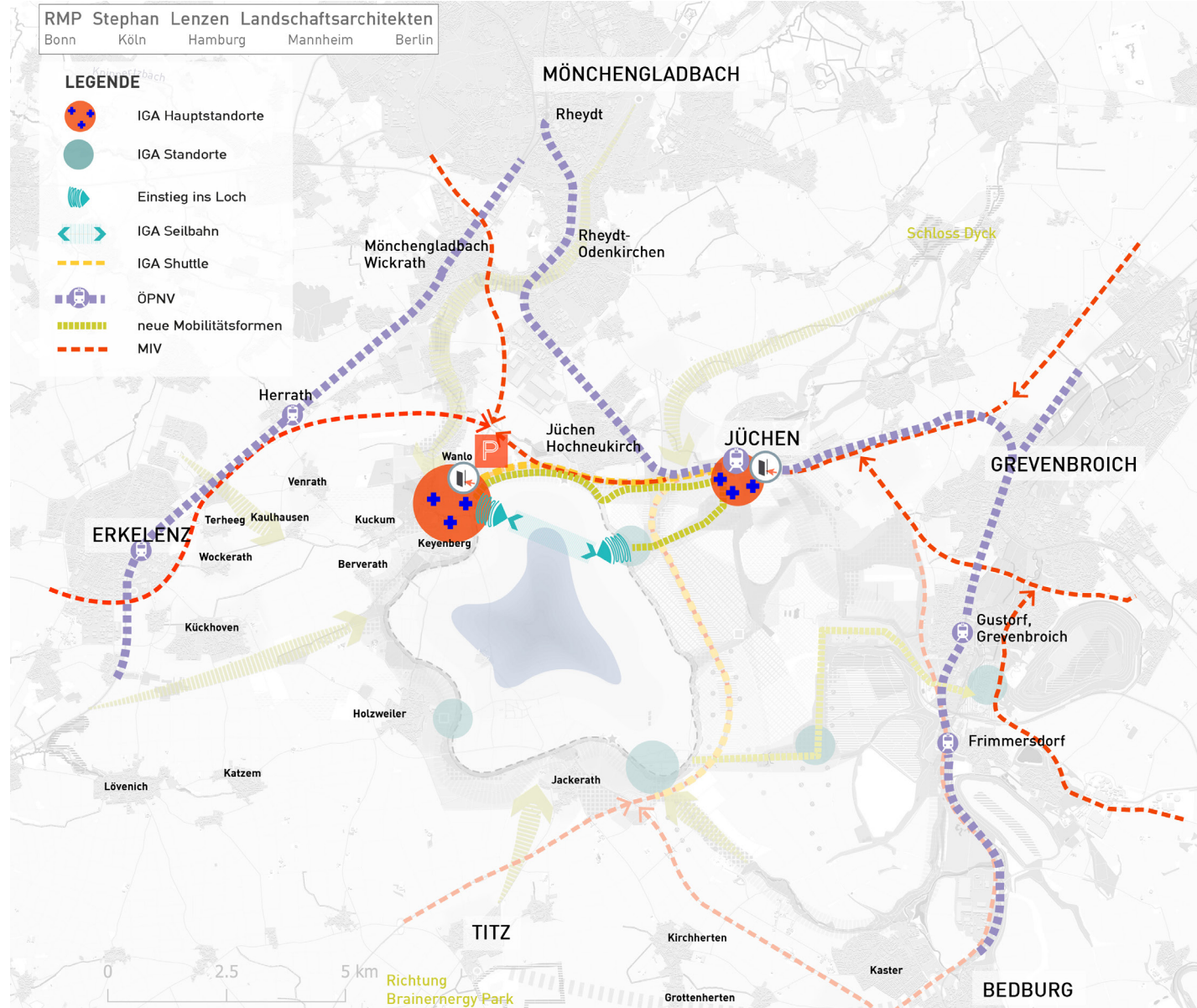
neue Siedlungsent-
wicklung + neuen
Wohn- und
Arbeitsformen

Reallabor-zukünftige
Entwicklung/ Wis-
sens- und
Innovationshub

neue Gewerbestandorte
(innovativ, zukunftsori-
entiert)
Credle to credle ...

2.0 WIE KÖNNTE EINE IGA IM PLANUNGSGEBIET 2037 AUSSEHEN?

2.2 IGA HAUPTSTANDORTE: MOBILITÄT



Mobilität

Zwei Ankommensorte:

- ÖPNV Eingang über Jüchen Bhf
- MIV Eingang über Dreieck MG-Wanlo

Shuttle zu den Hauptstandorten:

- Shuttle von Jüchen Bhf über A46 nach Eingang Wanlo / Keyenberg bzw. von Wanlo / Keyenberg nach Jüchen Eingang

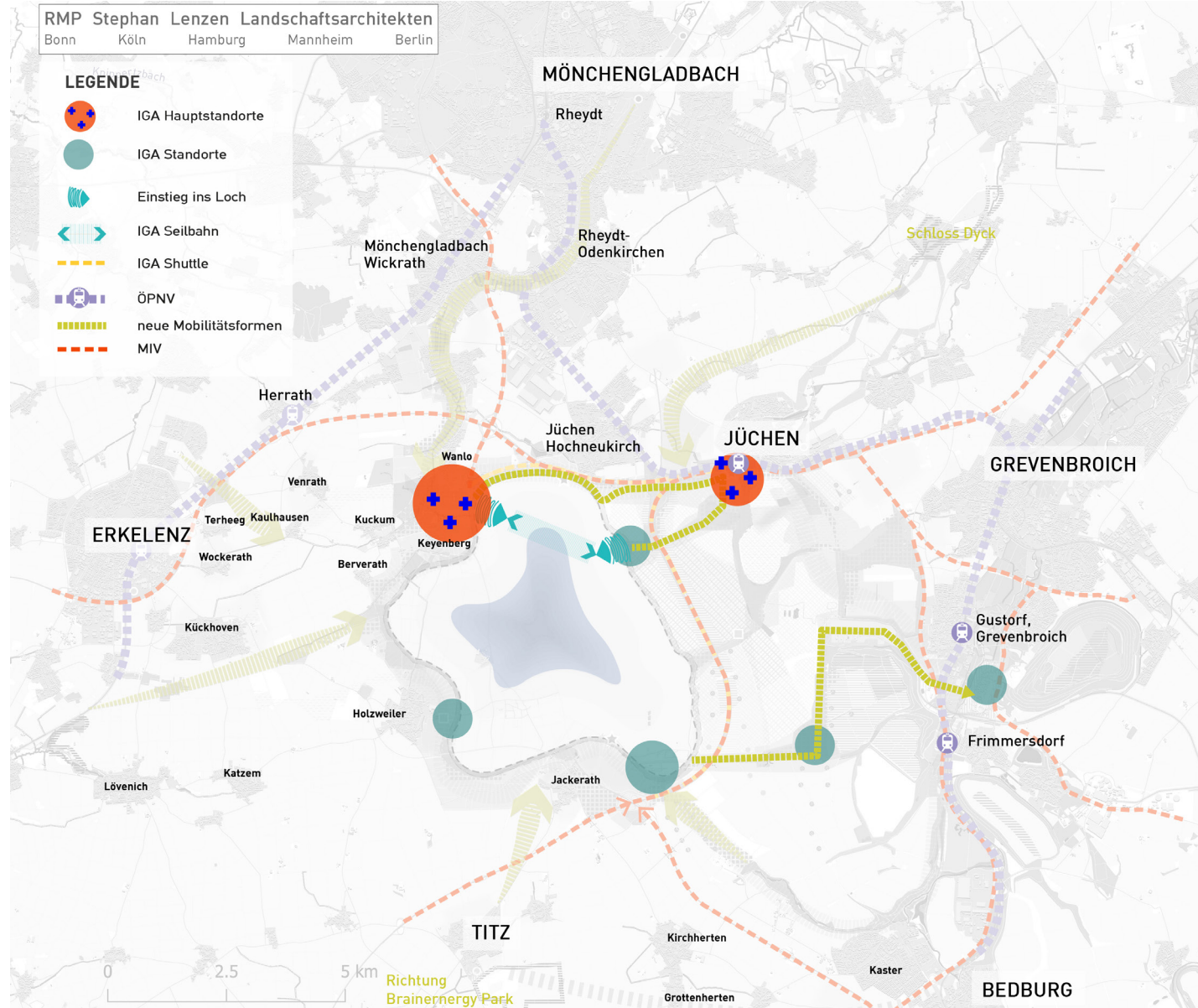
Ankommen mit dem Rad

- Fahrradankunft über Seerand-Radweg nach Jüchen oder Wanlo / Keyenberg
- Neue Mobilität durchs Loch von Wanlo / Keyenberg über Landschaftskorridor Jüchen

© RMP SL.LA basierend auf Daten von LANDFOLGE Garzweiler und OpenDATA NRW

2.0 WIE KÖNNTE EINE IGA IM PLANUNGSGEBIET 2037 AUSSEHEN?

2.3 IGA STANDORTE



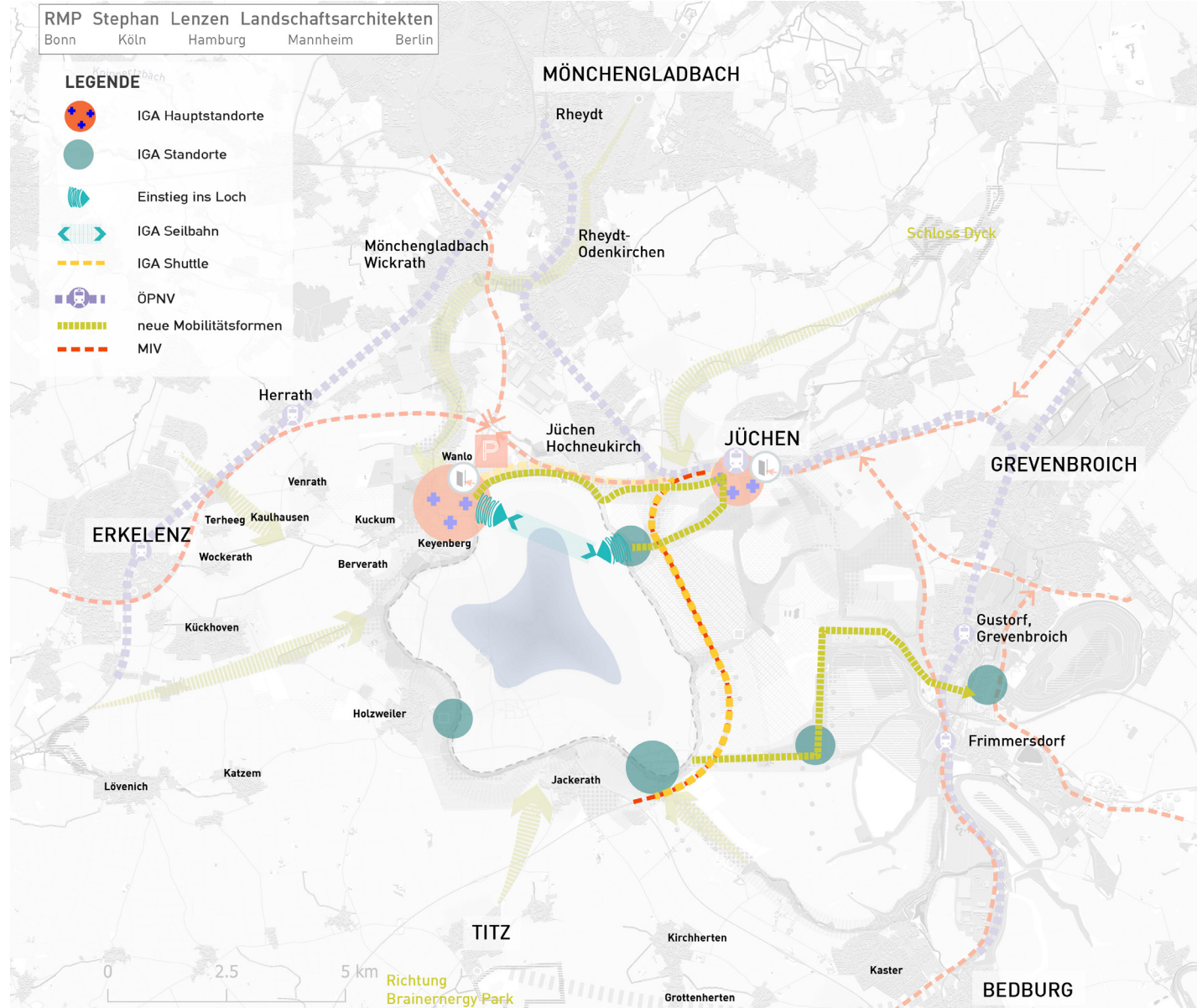
IGA Standorte

- Jackerath
- Bandtrasse
- Kraftwerk Frimmersdorf
- Jüchen See
- Holzweiler

© RMP SL.LA basierend auf Daten von LANDFOLGE Garzweiler und OpenDATA NRW

2.0 WIE KÖNNTE EINE IGA IM PLANUNGSGEBIET 2037 AUSSEHEN?

2.3 IGA STANDORTE



Besonderheiten

- Kraftwerk Frimmersdorf
- Bandtrasse, neue Mobilität auf 3 Ebenen
- Holzweiler Dokumentationszentrum
- Seerand-Radweg, Grünes Band

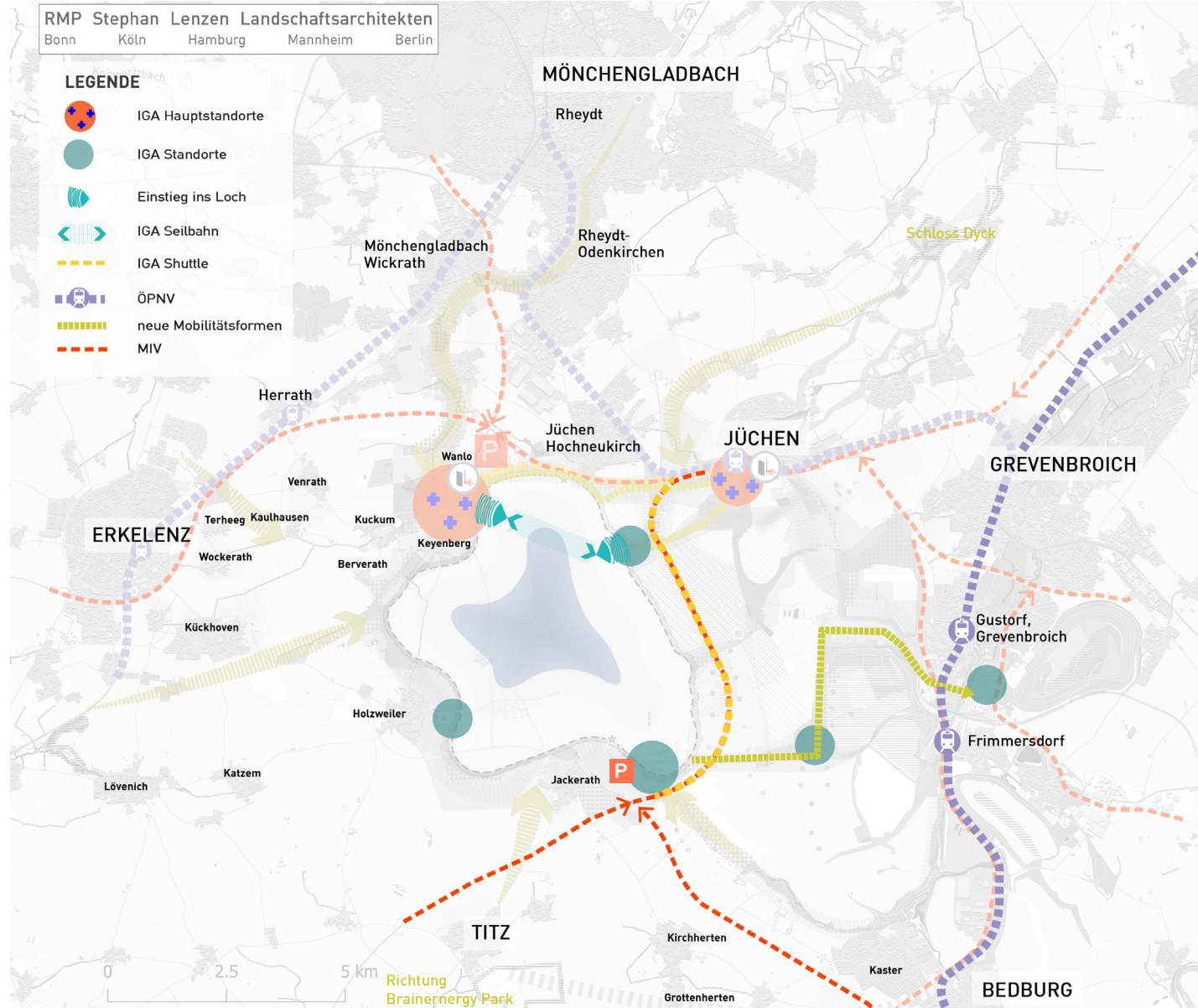
Themen

- Landwirtschaftliche Produktion in Holzweiler, Jackerath
- Produktive Landschaft Jackerath
- Ernährung, Holzweiler
- Ästhetik der neuen Landschaft, Bandtrasse
- Energie (Bandtrasse) jeweils als Umgang mit den schwindenden Ressourcen
- Historie und Bergmannstradition Kraftwerk Frimmersdorf
- Großmaßstäbliche topographische Landschaft, Jüchen See
- Wasser und Technik (Jackerath mit Einleitbauwerk)

© RMP SL.LA basierend auf Daten von LANDFOLGE Garzweiler und OpenDATA NRW

2.0 WIE KÖNNTE EINE IGA IM PLANUNGSGBIET 2037 AUSSEHEN?

2.3 IGA STANDORTE: MOBILITÄT



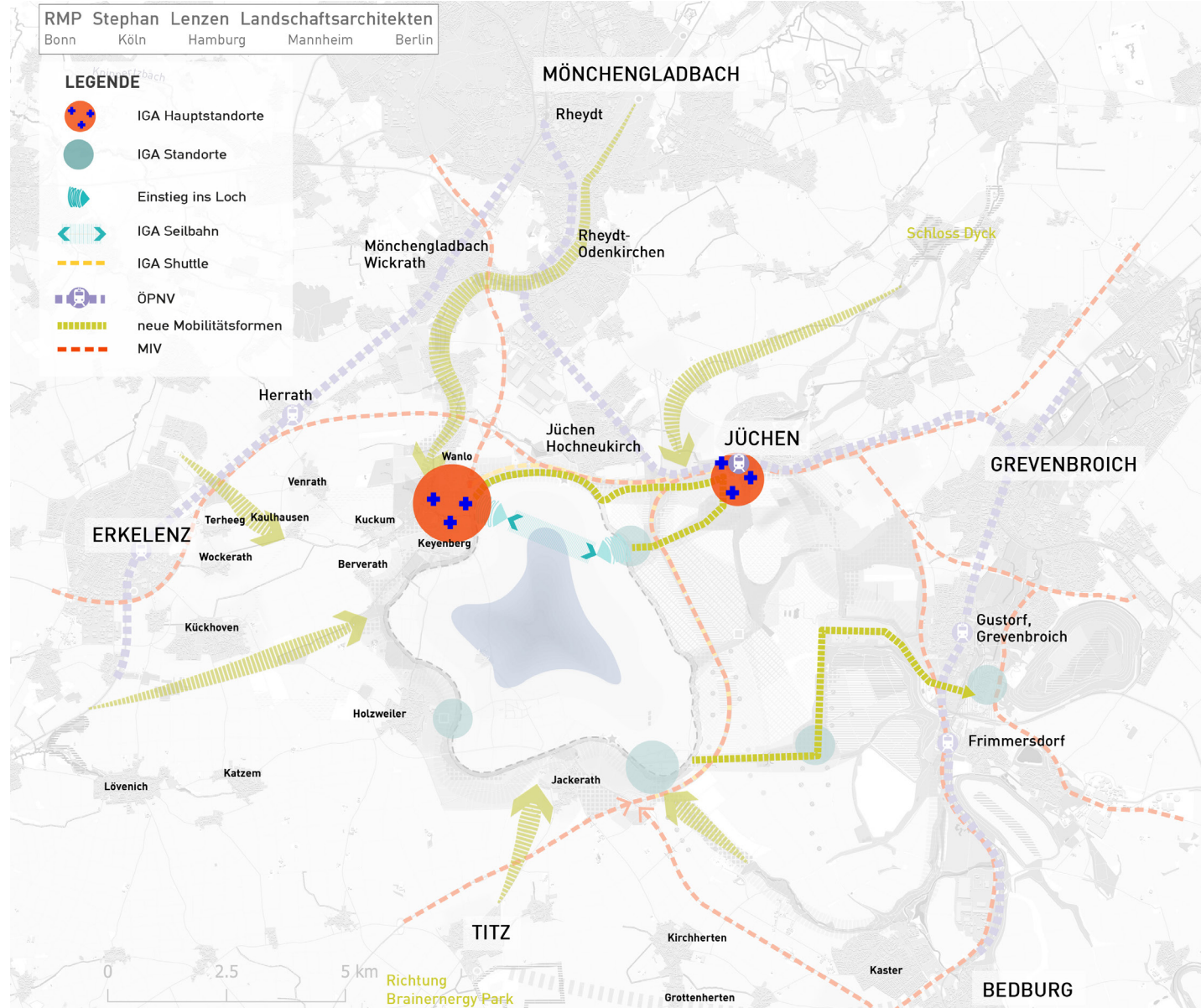
Mobilität

- Ankunftsort MIV in Jackerath
- Ankunftsort ÖPNV in Frimmersdorf Bhf
- Shuttle über A44n zu IGA Hauptstandorten
- Shuttle über neue Mobilität Bandtrasse nach Jackerath
- Einstieg mit dem Rad von Süden kommend in den Tagebaurand-Radweg, Jackerath über Holzweiler
- Einstieg mit dem Rad vom Erftradweg über Bandtrasse

© RMP SL.LA basierend auf Daten von LANDFOLGE Garzweiler und OpenDATA NRW

2.0 WIE KÖNNTE EINE IGA IM PLANUNGSGEBIET 2037 AUSSEHEN?

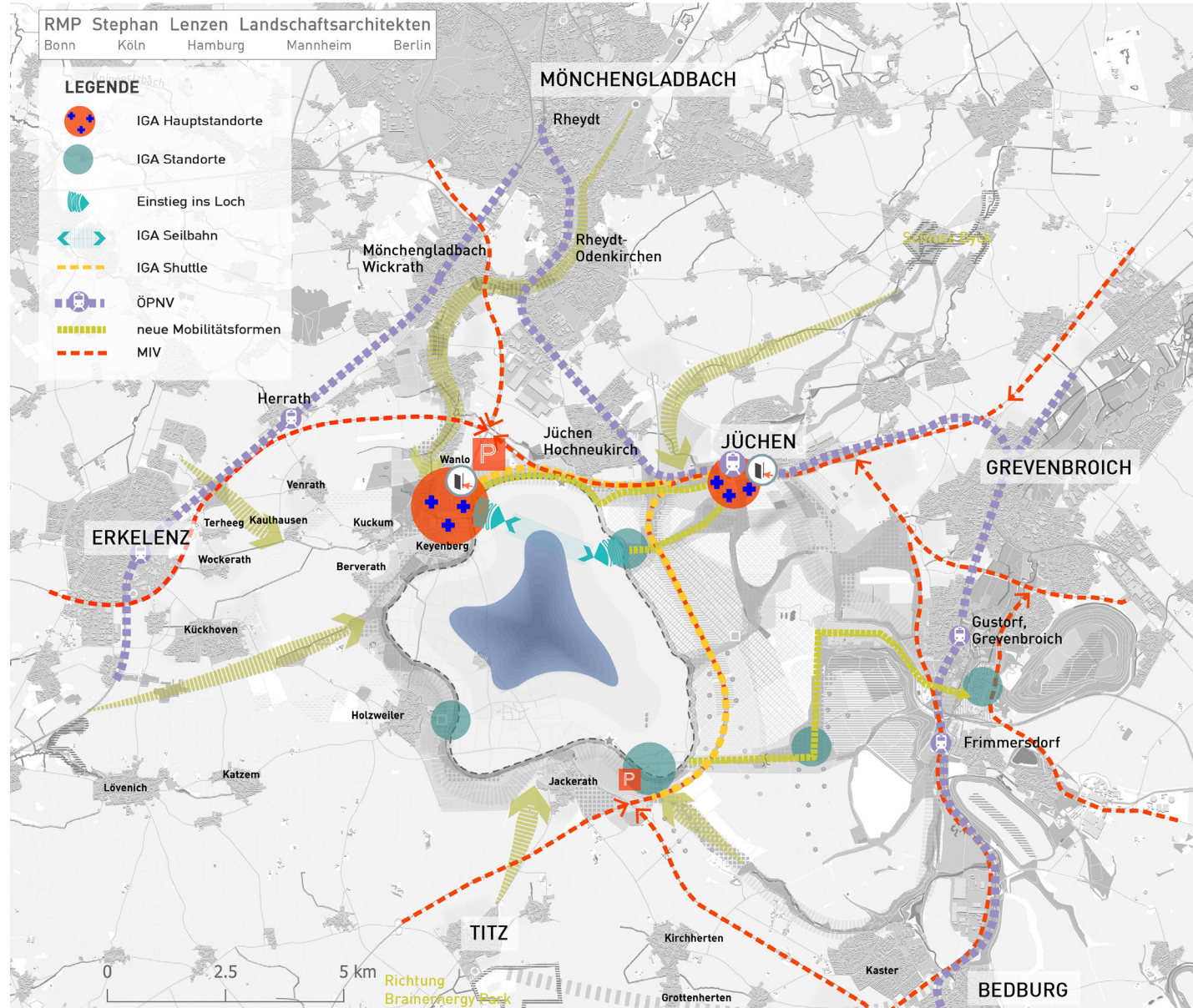
2.4 IGA GESAMTKONZEPTION



© RMP.SL.LA basierend auf Daten von LANDFOLGE Garzweiler und OpenDATA NRW

2.0 WIE KÖNNTE EINE IGA IM PLANUNGSGEBIET 2037 AUSSEHEN?

2.4 IGA GESAMTKONZEPTION



2.0 WIE KÖNNTE EINE IGA IM PLANUNGSGBIET 2037 AUSSEHEN?

2.4 IGA GESAMTKONZEPTION

	Jüchen Stadt	Jüchen See	Wanlo / Keyenberg	Holzweiler	Jackerath	Korridore	Bandtrasse	Frimmersdorf	Mönchengladbach
Der Weg zum See									
Klimaneutrale Urbane Räume									
Produktive klimaresiliente Landschaften									
Motiv des Gartens									
Wasser									
Ästhetik									
Energie und Ressourcen									
Ernährung und Bioökonomie									
Kultur									



MACHBARKEITSSTUDIE FÜR EINE INTERNATIONALE GARTENAUSSTELLUNG 2037 LENKUNGS-AUSCHUSS - 28.10.2022

- 1.0 Information zu aktuellem Sachstand
 - 1.1 Grundlegenden
 - 1.2 Untersuchungsräume / Leitthemen / Handlungsfelder
- 2.0 **Wir könnte eine IGA2037 im Planungsgebiet aussehen?**
- 3.0 **Weitere Vorgehensweise, Zeitplanung**
 - 3.1 Partizipation
 - 3.2 Öffentlichkeitsarbeit

3.0 WEITERE VORGEHENSWEISE, ZEITPLANUNG

3.1 PARTIZIPATION

- **Expertengespräche allgemein:**

- RWE Power AG, 24.08.2022
- Region Köln/Bonn e.V. (Hr. Dr. Molitor und Hr. Griser), 30.08.2022
- Zukunftsagentur Rheinisches Revier (Hr. Middeldorf, Fr. Landsberg), 26.09.2022
- Abstimmung RWE, 17.11.2022

- **Expertengespräche zum Thema:**

- a) Natur/Umwelt, Wasser, Landwirtschaft 14.09.2022
- b) Mobilität 14.09.2022
- c) Wirtschaft, Strukturwandel, Kreisentwicklung / Planung 20.09.2022
- d) Tourismus, Kultur 20.09.2022

- **Lenkungsausschuss**

- ▶ - Sitzung Lenkungsausschuss am 28.10.2022

- **Arbeitskreis: 03.11.2022**

- **Zweckverband:** Verbandversammlung 23.11.2022

- **Partizipation für Politik und Bevölkerung** Januar / Februar 2023

- **Einbindung Ministerien (Umweltministerium, Ministerium für Heimat, Kommunales, Bau und Digitalisierung des Landes NRW)**

3.0 WEITERE VORGEHENSWEISE, ZEITPLANUNG

3.2 ÖFFENTLICHKEITSARBEIT

1. EINBINDUNG UND INFORMATION POLITIK: Rundreise für alle kommunalen Vertreterinnen und Vertreter der Zweckverbandsgemeinden, Presse, Interessierte (mit Abschluss im Tagebau?)
 - > Ziel: politische Vertreter = Werbeträger für die nachfolgende öffentliche Bürgerbeteiligung

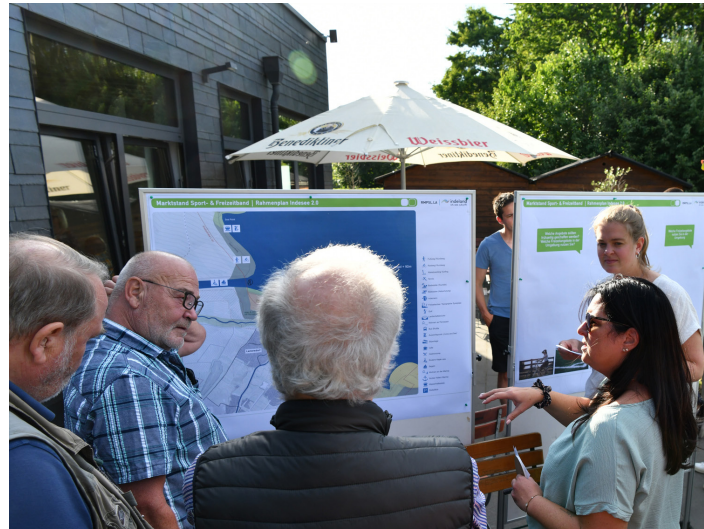


Beispiel: Bürgerveranstaltung | Grün Berlin

3.0 WEITERE VORGEHENSWEISE, ZEITPLANUNG

3.2 ÖFFENTLICHKEITSARBEIT

1. EINBINDUNG UND INFORMATION POLITIK: Rundreise für alle kommunalen Vertreterinnen und Vertreter der Zweckverbandsgemeinden, Presse, Interessierte (mit Abschluss im Tagebau?)
 - > Ziel: politische Vertreter = Werbeträger für die nachfolgende öffentliche Bürgerbeteiligung
2. BÜRGERVERANSTALTUNG: Vorschlag von drei Präsenzinformationsterminen bei denen über die IGA informiert wird und Ideen und Themen der Bürger zum Ausstellungsjahr gesammelt werden.
 - > Erkelenz / Titz
 - > Jüchen / Grevenbroich
 - > Mönchengladbach / Wanlo



3.0 WEITERE VORGEHENSWEISE, ZEITPLANUNG

3.2 ÖFFENTLICHKEITSARBEIT

1. EINBINDUNG UND INFORMATION POLITIK: Rundreise für alle kommunalen Vertreterinnen und Vertreter der Zweckverbandsgemeinden, Presse, Interessierte (mit Abschluss im Tagebau?)
 - > Ziel: politische Vertreter = Werbeträger für die nachfolgende öffentliche Bürgerbeteiligung
2. BÜRGERVERANSTALTUNG: Vorschlag von drei Präsenzinformationsterminen bei denen über die IGA informiert wird und Ideen und Themen der Bürger zum Ausstellungsjahr gesammelt werden.
 - > Erkelenz / Titz
 - > Jüchen / Grevenbroich
 - > Mönchengladbach / Wanlo
3. TOUCH POINTS: Platzierung von aufmerksamkeitsstarken Outdoor-Würfeln (75 cm Seitenlänge) mit QR-Code mit Link zur Website/Online-Information zur IGA und Beteiligung auf frequentierten Plätzen im Planungsgebiet und in den beteiligten Kommunen (ca. 15 Stück)
 - > Ziel: Sichtbarkeit, Aufmerksamkeit auf IGA und Informationen zur IGA immer abrufbar

3.0 WEITERE VORGEHENSWEISE, ZEITPLANUNG

3.2 ÖFFENTLICHKEITSARBEIT



Beispiel: Outdoor-Würfel bei der ART-Gallery in Hamburg

3.0 WEITERE VORGEHENSWEISE, ZEITPLANUNG

3.2 ÖFFENTLICHKEITSARBEIT

1. EINBINDUNG UND INFORMATION POLITIK: Rundreise für alle kommunalen Vertreterinnen und Vertreter der Zweckverbandsgemeinden, Presse, Interessierte (mit Abschluss im Tagebau?)
 - > Ziel: politische Vertreter = Werbeträger für die nachfolgende öffentliche Bürgerbeteiligung

2. BÜRGERVERANSTALTUNG: Vorschlag von drei Präsenzinformationsterminen bei denen über die IGA informiert wird und Ideen und Themen der Bürger zum Ausstellungsjahr gesammelt werden.
 - > Erkelenz / Titz
 - > Jüchen / Grevenbroich
 - > Mönchengladbach / Wanlo

3. TOUCH POINTS: Platzierung von aufmerksamkeitsstarken Outdoor-Würfeln (75 cm Seitenlänge) mit QR-Code mit Link zur Website/Online-Information zur IGA und Beteiligung auf frequentierten Plätzen im Planungsgebiet und in den beteiligten Kommunen (ca. 15 Stück)

4. RELAUNCH WEBSITE / online- Information und -Beteiligung zur IGA:
 - > Sichtbarmachung der Ergebnisse der stattgefundenen öffentlichen Beteiligungen
 - > Mitmach-Aktion „Ich / Wir unterstütze/ n die IGA, weil...“
 - > interaktive Karte auf Website um alle mitzunehmen und zu beteiligen
 - > Stärkung des Wir-Gefühls und Vorfreude auf IGA
 - > Transparenz und Information gewährleisten, Sichtbarmachung von aktuellen Entwicklungen der IGA

3.0 WEITERE VORGEHENSWEISE, ZEITPLANUNG

3.2 ÖFFENTLICHKEITSARBEIT

BEISPIELHAUSEN

Heimat vieler Beispiele

[Projektbeschreibung](#) [Karte](#) [Liste](#) [Kontakt](#)

Mobilitätskonzept Beispielhausen - jetzt mitgestalten!

Hier haben Sie die Möglichkeit, Ihre Anregungen einzutragen. Klicken Sie dafür einfach auf die entsprechende Position auf der Karte. Setzen Sie einen Punkt oder Zeichnen Sie eine Linie und beschreiben Sie Ihre Anregung. Mit der Kommentierfunktion in der Detailansicht einer Anregung haben Sie die Möglichkeit, von anderen Bürgerinnen und Bürgern eingetragene Anregungen zu kommentieren.

Über die Filter in der Karte, haben Sie die Möglichkeit, die Einträge zu filtern. So können Sie sich beispielsweise nur die Einträge von 16-20-Jährigen anschauen oder nur Einträge, die sich auf das Thema Fahrrad beziehen.

Beispiel: Online-Beteiligung INKAmap

DISCLAIMER

DIESES DOKUMENT IST TEIL EINER PRÄSENTATION UND OHNE DIE MÜNDLICHEN ERLÄUTERUNGEN UNVOLLSTÄNDIG.

ES DIENT NUR DEM INTERNEN GEBRAUCH. WEITERGABE UND VERVIELFÄLTIGUNG (AUCH AUSZUGSWEISE) SIND LEDIGLICH MIT SCHRIFTLICHER EINWILLIGUNG VON RMP ZULÄSSIG. SOWEIT FOTOS, GRAPHIKEN, ABBILDUNGEN U.A. ZU LAYOUTZWECKEN ODER ALS PLATZHALTER VERWENDET WURDEN FÜR DIE KEINE NUTZUNGSRECHTE FÜR EINEN ÖFFENTLICHEN GEBRAUCH VORLIEGEN, KANN JEDE WEITERGABE, VERVIELFÄLTIGUNG ODER GAR VERÖFFENTLICHUNG ANSPRÜCHE DER RECHTEINHABER AUSLÖSEN.

WER DIESE UNTERLAGE – GANZ ODER TEILWEISE – IN WELCHER FORM AUCH IMMER WEITERGIBT, VERVIELFÄLTIGT ODER VERÖFFENTLICHT ÜBERNIMMT DAS VOLLE HAFTUNGSRISIKO GEGENÜBER DEN INHABERN DER RECHTE, STELLT RMP VON ALLEN ANSPRÜCHEN DRITTER FREI UND TRÄGT DIE KOSTEN DER GGF. NOTWENDIGEN ABWEHR VON SOLCHEN ANSPRÜCHEN DURCH RMP SL.

© RMP STEPHAN LENZEN LANDSCHAFTSARCHITEKTEN

