



ARBEITSKREIS

ZOOM-MEETING | 3. FEBRUAR 2022

TAGESORDNUNG

- TOP 1 Protokollkontrolle
- TOP 2 Auswertung des Lenkungsausschusses / Bericht von RWE zur Tagebauführung
- TOP 3 Gesamtregionales Radverkehrskonzept für das Rheinische Revier – Maßnahmen im Verbandsgebiet
- TOP 4 IGA 2037 – Erstellung einer Machbarkeitsstudie
- TOP 5 Erstellung einer Stellungnahme zur 10. Änderung des Regionalplans Düsseldorf und Abstimmung zur weiteren Vorgehensweise zur Neuaufstellung des Regionalplans Köln
- TOP 6 Bericht der Geschäftsstelle
- TOP 7 Bericht der Mitglieder des Arbeitskreises
- TOP 8 Sonstiges



TOP 1 – PROTOKOLLKONTROLLE

PROTOKOLL 50. SITZUNG ARBEITSKREIS

Änderung der Stadt Mönchengladbach zu TOP 2 – Vorbereitung des Lenkungsausschusses

Vorgehensweise Haushaltsplanung:

Herr Mielchen erläutert die Vorgehensweise der Haushaltsplanung.

Frau Weinthal erklärt, dass die **frühe Meldung und die** Prognosen der Folgejahre wichtig für die Erstberatungen in den Kommunen seien. Hier sei der Zweckverband bestimmten Produktkonten zugeordnet. Eine rechtzeitige Übersendung der Haushaltszahlen im Februar des ~~Vor-~~**Anmelde**jahres sei für die Kämmerereien der Kommunen extrem wichtig.

Gremien des ZV: Zusammensetzung und Arbeitsweise:

Herr Mielchen weist auf die aktuellen Schwachpunkte der Satzung in Sachen „Arbeit der Verbandsgremien“ hin und stellt die Inhalte der Satzung vor.

Der Arbeitskreis einigt sich darauf, dass die Debatte über die Entscheidungsbefugnis der Verbandsversammlung, die Besetzung des Arbeitskreises sowie die themenbezogene Bildung von Projektgruppen im Lenkungsausschuss thematisiert und gesteuert werden müsse.

Herr Rusman regt an, dass kurzfristige Änderungen der Tagesordnung im Vorfeld der Arbeitskreissitzungen rechtzeitig kommuniziert werden, damit die in den Kommunen für die entsprechenden Aufgaben zuständigen Personen die Chance bekommen, an der jeweiligen AK-Sitzung teilzunehmen.

PROTOKOLL 50. SITZUNG ARBEITSKREIS

Änderungen zu TOP 5 – Bericht der Mitglieder des Arbeitskreises

Stadt Mönchengladbach:

Herr Figgener berichtet, dass sich die neue Ampel in Mönchengladbach positiv zum anstehenden Rathausneubau bekannt habe.

~~Herr Rusman fügt hinzu, dass ab dem 13. Januar 2022 der Verkehr ab der Anschlussstelle Wanlo durch die Dörfer umgeleitet werde.~~ Herr Rusman berichtet über die ab dem 13.01.2022 geplante Sperrung der AS Wanlo und L277 in Fahrtrichtung Wanlo und Erkelenz-Keyenberg, die bis ca. Mitte März notwendig ist für die Herstellung des Kreisverkehrs und Anbindung der L354n. Hierfür wurde eine großräumige Umleitung, die über die AS Gütterath sowie die Tagebauranddörfer führt, durch die Verkehrslenkung in Abstimmung mit den Ordnungsämtern Jüchen und Erkelenz eingerichtet.

RWE Power:

Frau Hassel beschreibt die neue Organisationsstruktur im Braunkohlebereich des Unternehmens RWE Power, die ab dem 1. Januar 2022 gültig sei. Zudem ~~sehe sei~~ die Forschungsstelle Rekultivierung in die Arbeit der Regionalinitiativen integriert ~~w~~orden. Eine ökologische Beratung zur Entwicklung hochwertiger Standorte, wie etwa im Grünen Band, sei in Zukunft noch einfacher möglich.

Zudem gebe es den Auftrag aus dem Braunkohlenausschuss, die Planungen zum Tagebau Garzweiler ohne den dritten Umsiedlungsabschnitt bis zum Herbst 2022 ~~abzuschließen~~ **vorzulegen**.



PROTOKOLL 50. SITZUNG ARBEITSKREIS

Ergänzung der Stadt Mönchengladbach zu TOP 2 – Vorbereitung des Lenkungsausschusses

Zusammenarbeit mit der Stadt Grevenbroich:

- Zur Frage von Frau Rendel bzgl. der Konsensvereinbarung zur Entwicklung von Altstandorten, ist weder der Stabsstelle Strukturwandel noch der Braunkohlenplanung eine Konsensvereinbarung zwischen dem Land bzw. den Kommunen und RWE bekannt. Möglicherweise könnte diese jedoch in Zusammenhang mit der Gründung einer gemeinsamen Gesellschaft des Landes Nordrhein-Westfalen mit der RWE Power AG für die Entwicklung ausgewählter Flächen der RWE Power AG im Rheinischen Revier stehen. Es wäre empfehlenswert, dass der Bergbautreibende, die Stadt Grevenbroich, der ZV LANDFOLGE oder eine andere beteiligte Kommune zu dem Thema im kommenden Arbeitskreis berichten könnte.

**TOP 2 – AUSWERTUNG DES LENKUNGSAUSSCHUSSES /
BERICHT VON RWE ZUR TAGEBAUFÜHRUNG**

TOP 2 – Auswertung des Lenkungsausschusses



Tagesordnung

- TOP 1 Begrüßung, Feststellung der Anwesenheit und der Tagesordnung
- TOP 2 Protokollkontrolle
- TOP 3 Drehbuch LANDFOLGE Garzweiler - 1. Fortsetzung
- TOP 4 Zusammenarbeit mit der Stadt Grevenbroich
- TOP 5 Grunderwerb in Holzweiler und Jüchen
- TOP 6 Kompetenzagentur für ressourceneffizientes, kreislaufgerechtes und klimaschonendes Bauen im Rheinischen Revier
- TOP 7 Ablauf Haushaltsplanung
- TOP 8 Gremienarbeit des Zweckverbands
- TOP 9 Bericht der Geschäftsstelle
- TOP 10 Sonstiges
- TOP 11 Diskussion zum Planungs- und Genehmigungsverfahren für den Tagebau Garzweiler

TOP 3 – GESAMTREGIONALES RADVERKEHRSKONZEPT FÜR DAS RHEINISCHE REVIER – MAßNAHMEN IM VERBANDSGEBIET

MAßNAHMEN IM VERBANDSGEBIET

Maßnahmen-Nr.	Gebietskörperschaft	Klassifizierung Straße	Lage	Maßnahme	Bemerkung
13	Rhein-Kreis Neuss	L	aus	Ausbau Radverkehrsanlage	
14	Rhein-Kreis Neuss	L	aus	Neubau Radverkehrsanlage	
15	Rhein-Kreis Neuss		in	Markierung Radverkehrsanlage	Parken entfaellt / Fahrstreifen
21	Rhein-Kreis Neuss	L	aus	Ausbau Radverkehrsanlage	
22	Moenchengladbach	L	in	Markierung Radverkehrsanlage	Radfahrstreifen - Entfall Parken
23	Moenchengladbach	L	in	Ausbau Radverkehrsanlage	
24	Moenchengladbach	L	in	Neubau Radverkehrsanlage	Radfahrstreifen / Radweg - Entfall Parken
25	Moenchengladbach		in	Ausbau Radverkehrsanlage	vorhandener Weg
25	Moenchengladbach		in	Ausbau Radverkehrsanlage	vorhandener Weg
26	Rhein-Kreis Neuss	K	in	keine moeglich	Tempo 30 pruefen
27	Rhein-Kreis Neuss	K	aus	Ausbau Radverkehrsanlage	
39	Rhein-Kreis Neuss	B	aus	Neubau Radverkehrsanlage	
59	Rhein-Kreis Neuss		in	Fahrradstrasse	Vorfahrt aendern
59	Rhein-Kreis Neuss		in	Fahrradstrasse	Durchfahrtsverkehr reduzieren
62	Rhein-Kreis Neuss	L	in	Markierung Radverkehrsanlage	Schutzstreifen - Umwidmung in Tempo 30 Zone
63	Rhein-Kreis Neuss		in	Beschilderung	Tempo 30 / Alternativ: Fahrradstrasse
64	Rhein-Kreis Neuss		aus	Neubau Radverkehrsanlage	
66	Rhein-Erft-Kreis	L	aus	Neubau Radverkehrsanlage	
68	Rhein-Erft-Kreis		in	Beschilderung	Tempo 30
69	Rhein-Erft-Kreis		aus	Ausbau Radverkehrsanlage	
143	Kreis Dueren	L	in	Strassenraumneuordnung	Entfall Parken
144	Kreis Dueren	L	aus	Ausbau Radverkehrsanlage	
158	Kreis Heinsberg		in	Fahrradstrasse	
159	Kreis Heinsberg		aus	Neubau Radverkehrsanlage	Kreuzt mehrere Baugruben
160	Kreis Heinsberg	L	aus	Ausbau Radverkehrsanlage	
174	Kreis Dueren	B	aus	Ausbau Radverkehrsanlage	
174	Kreis Heinsberg	B	aus	Ausbau Radverkehrsanlage	
232	Kreis Heinsberg	B	in	Ausbau Radverkehrsanlage	
232	Moenchengladbach		in	Ausbau Radverkehrsanlage	Entfall Parken
233	Moenchengladbach		in	Markierung Radverkehrsanlage	Schutzstreifen verbreitern

MAßNAHMEN IM VERBANDSGEBIET

Maßnahmen-Nr.	Gebietskörperschaft	Klassifizierung Straße	Lage	Maßnahme	Bemerkung
234	Moenchengladbach		in	Ausbau Radverkehrsanlage	
234	Moenchengladbach		in	Ausbau Radverkehrsanlage	Verbreiterun Schutzstreifen und Radweg
234	Moenchengladbach		in	Ausbau Radverkehrsanlage	Verbreiterun Schutzstreifen und Radweg
235	Moenchengladbach	L	aus	Neubau Radverkehrsanlage	
236	Moenchengladbach	L	in	Ausbau Radverkehrsanlage	
237	Moenchengladbach		in	Fahrradstrasse	
238	Moenchengladbach	L	in	Ausbau Radverkehrsanlage	
239	Moenchengladbach		in	Neubau Radverkehrsanlage	Entfall Parken
240	Moenchengladbach		in	Fahrradstrasse	
241	Moenchengladbach	L	in	Ausbau Radverkehrsanlage	Entfall Parken, Achse verschieben
242	Moenchengladbach	L	in	Markierung Radverkehrsanlage	Schutzstreifen zulasten Parken
243	Moenchengladbach		in	Fahrradstrasse	
244	Moenchengladbach	L	in	Markierung Radverkehrsanlage	Schutzstreifen / Radfahrstreifen - Entfall Parkstreifen
245	Moenchengladbach	L	in	Ausbau Radverkehrsanlage	Entfall Parken
246	Moenchengladbach	L	in	keine moeglich	
247	Moenchengladbach	L	aus	Neubau Radverkehrsanlage	
247	Moenchengladbach	L	aus	Neubau Radverkehrsanlage	
248	Moenchengladbach	L	aus	Ausbau Radverkehrsanlage	
249	Moenchengladbach		in	Fahrradstrasse	
250	Moenchengladbach	L	aus	Neubau Radverkehrsanlage	
251	Moenchengladbach		in	Beschilderung	Tempo 30
252	Moenchengladbach	K	aus	Ausbau Radverkehrsanlage	
253	Moenchengladbach	K	aus	Neubau Radverkehrsanlage	
262	Kreis Heinsberg	L	aus	Ausbau Radverkehrsanlage	
263	Kreis Heinsberg	L	aus	Neubau Radverkehrsanlage	
276	Kreis Heinsberg		aus	Ausbau Radverkehrsanlage	
277	Kreis Heinsberg		aus	Fahrradstrasse	
278	Kreis Heinsberg	L	aus	Ausbau Radverkehrsanlage	
283	Kreis Dueren	L	aus	Neubau Radverkehrsanlage	
284	Kreis Dueren	L	in	keine moeglich	Tempo 30 pruefen
285	Kreis Dueren	L	aus	Neubau Radverkehrsanlage	

**TOP 4 – IGA 2037 – ERSTELLUNG EINER
MACHBARKEITSSTUDIE**

ERSTELLUNG EINER MACHBARKEITSSTUDIE



- Unterstützungsschreiben von Frau. Min. Heinen-Esser liegt vor
- Vorbereitung der Ausschreibung läuft
- 3-4 Büros (Arbeitsgemeinschaften) mit BUGA/IGA-Erfahrung werden angefragt
- Auswahl im März geplant
- Präsentation Zwischenstände in Verbandsversammlungen
- Finanzierung voraussichtlich aus dem bereits bewilligtem Projekt

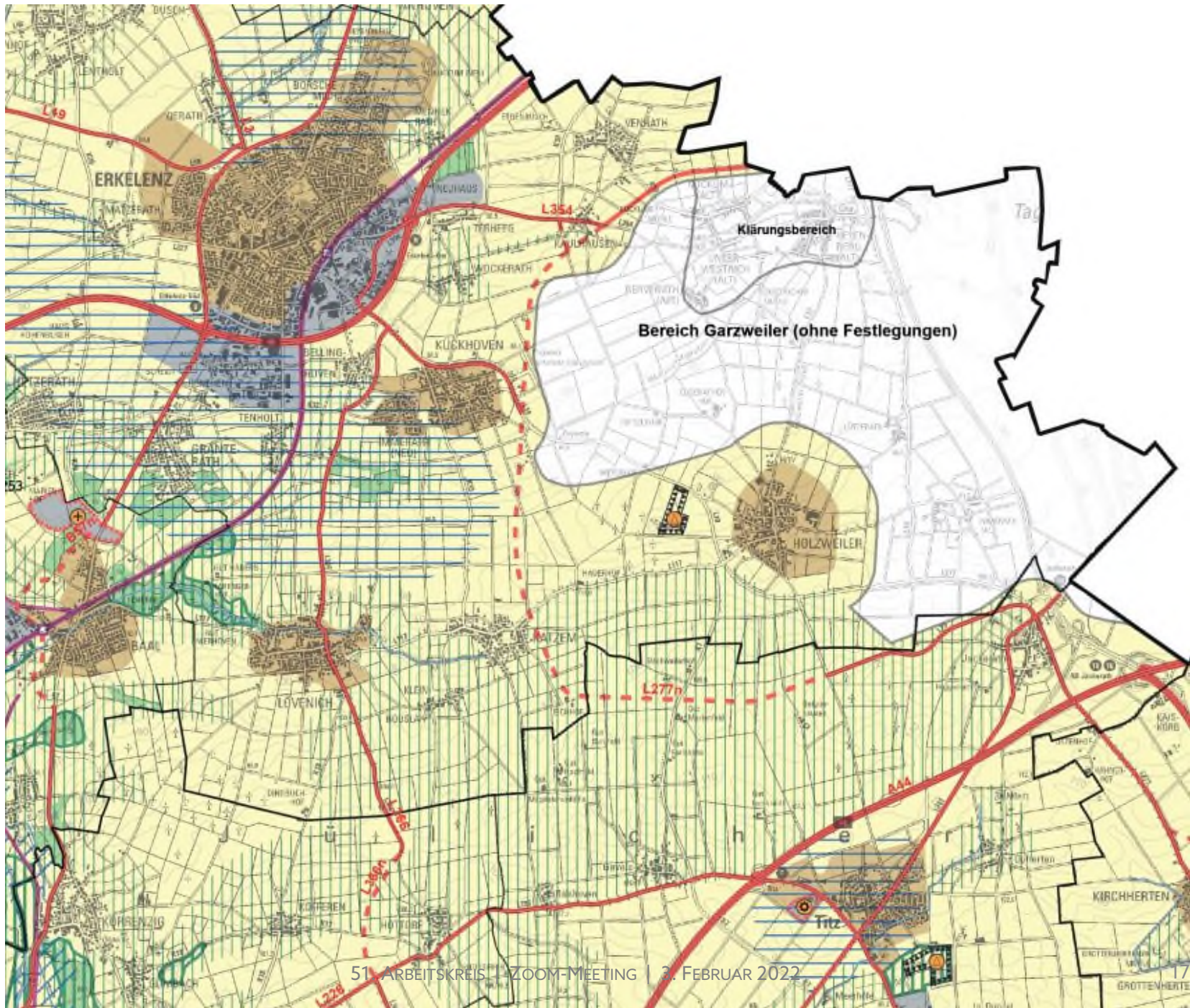
<https://www.bundesgartenschau.de/buga-iga.html>

**TOP 5 – ERSTELLUNG EINER STELLUNGNAHME ZUR 10.
ÄNDERUNG DES REGIONALPLANS DÜSSELDORF UND
ABSTIMMUNG ZUR WEITEREN VORGEHENSWEISE ZUR
NEUAUFSTELLUNG DES REGIONALPLANS KÖLN**

ABSTIMMUNG ZUR WEITEREN VORGEHENSWEISE



- Öffentliche Beteiligung / Einsendung einer Stellungnahme in der Zeit vom 7. Februar bis zum 31. August 2022
- Gemäß Aufstellungsbeschluss des Regionalrates vom 10. Dezember 2021 werden Kommunen und Kommunalverbände darum gebeten, ihre Stellungnahmen durch die Vertretungsorgane beschließen zu lassen.



TOP 5 – 10. ÄNDERUNG DES REGIONALPLANS DÜSSELDORF

ERSTELLUNG EINER STELLUNGNAHME



- Die 10. RPDÄ ist ein Verfahren, das angesichts des Strukturwandels konzeptionell und inhaltlich neue Wege geht.
- Hinsichtlich der Flächenbedarfsberechnung besteht ein Fehlbedarf von 191 ha im Rheinischen Revier, der über die zurzeit laufende 5. und die vorliegende 10. Regionalplanänderung gedeckt werden soll.
- Die Städte Mönchengladbach und Jüchen weisen einen Fehlbedarf (142 und 23 ha) auf, die Stadt Grevenbroich einen Überhang (35 ha).
- Die Stadt Mönchengladbach ist bereit, ihre überhängigen Flächenbedarfe in die Region zu verteilen und sich an entsprechenden Flächenverbänden hinsichtlich der Verteilung von Kosten und Lasten sowie Wertschöpfung zu beteiligen.
- Die Standorte, bei denen mehrere Beteiligte genannt sind, sind interkommunal zu entwickeln.

ERSTELLUNG EINER STELLUNGNAHME

Inhalte der Stellungnahme



- Der Zweckverband begrüßt die 10. Änderung des Regionalplans Düsseldorf
- Inhaltliche Einbettung der Projekte „Innovation Valley Garzweiler“ und „Innovationspark Erneuerbare Energien Jüchen“
- Begrüßung der Lockerung für den Bereich „Elsbachtal“; nicht mehr ausschließlich großflächiges Gewerbe möglich

- Einreichungsfrist bis 21. Februar 2022

TOP 6 – BERICHT DER GESCHÄFTSSTELLE

SACHSTAND FÖRDERANTRÄGE/-PROJEKTE

Grünes Band / Dokumentationszentrum



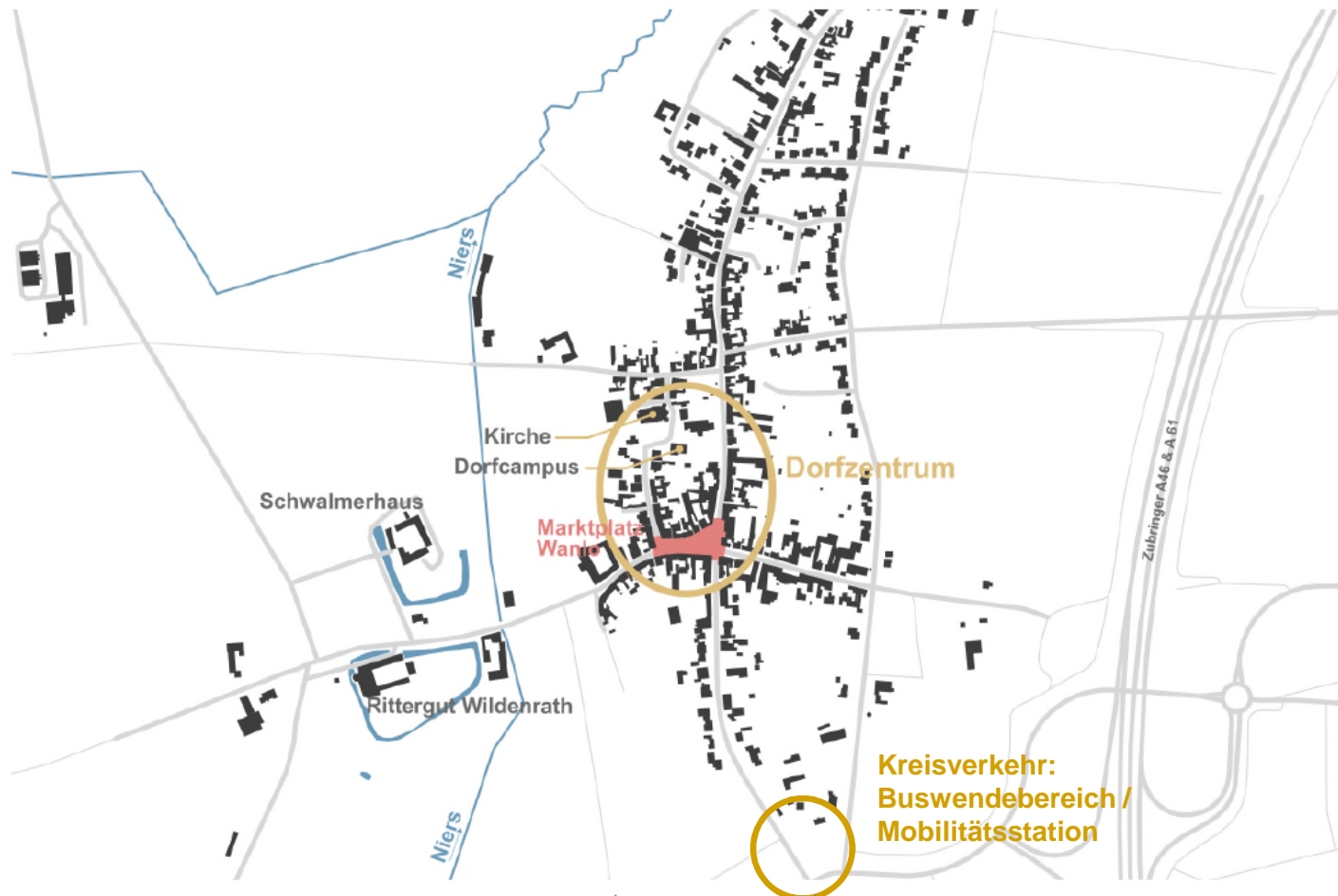
Regionale Kulturförderung:

- Bescheid für Projekt „Inhaltliche Konzeption eines Vermittlungsangebotes im Dokumentationszentrum Tagebau Garzweiler“ ist Anfang Januar eingegangen
- Fördersumme: jeweils 60.000 € in den Jahren 2022 und 2023
- Ursprünglich angesetzte Projektkosten 187.000 €; Anpassung Kostenplan erforderlich; Eigenanteil bleibt bei 18.700 €

SACHSTAND FÖRDERANTRÄGE/-PROJEKTE

Grünes Band

Umgestaltung Marktplatz Wanlo



SACHSTAND FÖRDERANTRÄGE/-PROJEKTE

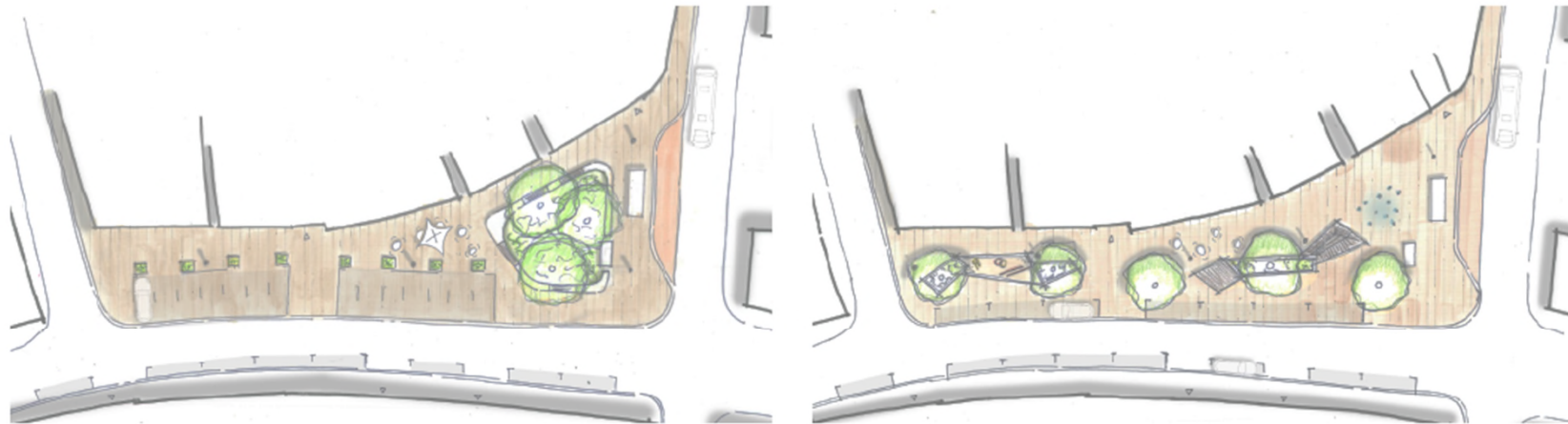
Grünes Band

Umgestaltung Marktplatz Wanlo



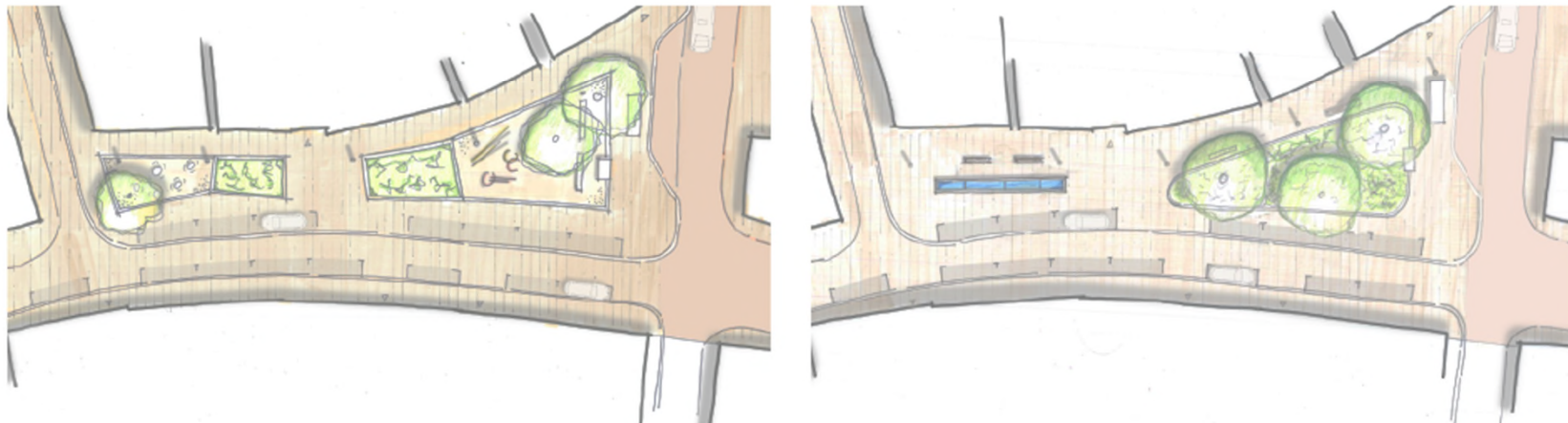
SACHSTAND FÖRDERANTRÄGE/-PROJEKTE

Grünes Band



Planungsworkshop Gestaltungskonzept Marktplatz Wanlo

Zwischenpräsentation 2022-01-17



TOP 7 – BERICHT DER MITGLIEDER DES ARBEITSKREISES

TOP 8 – SONSTIGES

**VIELEN DANK
FÜR IHRE AUFMERKSAMKEIT!**

Zweckverband **LANDFOLGE** Garzweiler
In Kuckum 68a
41812 Erkelenz

Telefon: 02164 / 703 66 0
E-Mail: info@landfolge.de

www.landfolge.de

