

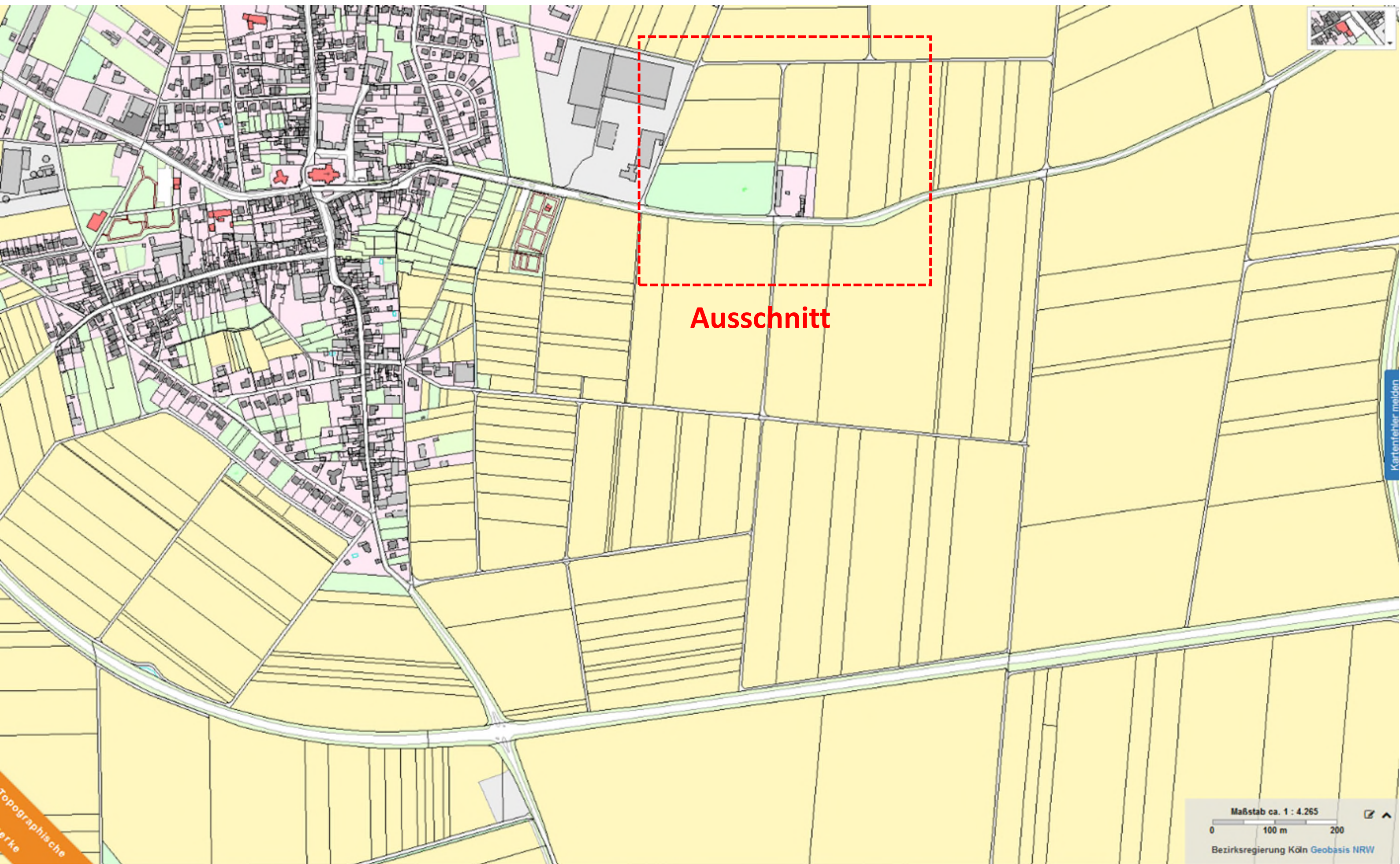
Anlage zur Beschlussvorlage

Lenkungsausschuss am 28.01.2022

TOP 5: Grunderwerb in Holzweiler und Jüchen

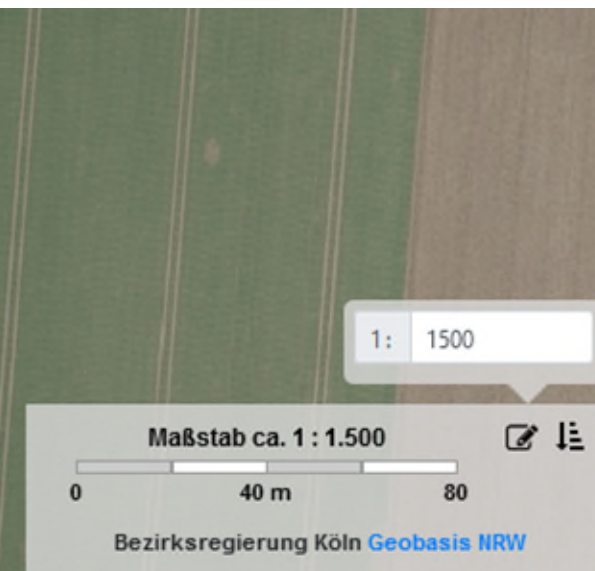


Liegenschaftskarte – Bereich Holzweiler (Quelle: <https://www.tim-online.nrw.de>)



Luftbild– Bereich Holzweiler (Quelle: <https://www.tim-online.nrw.de>)

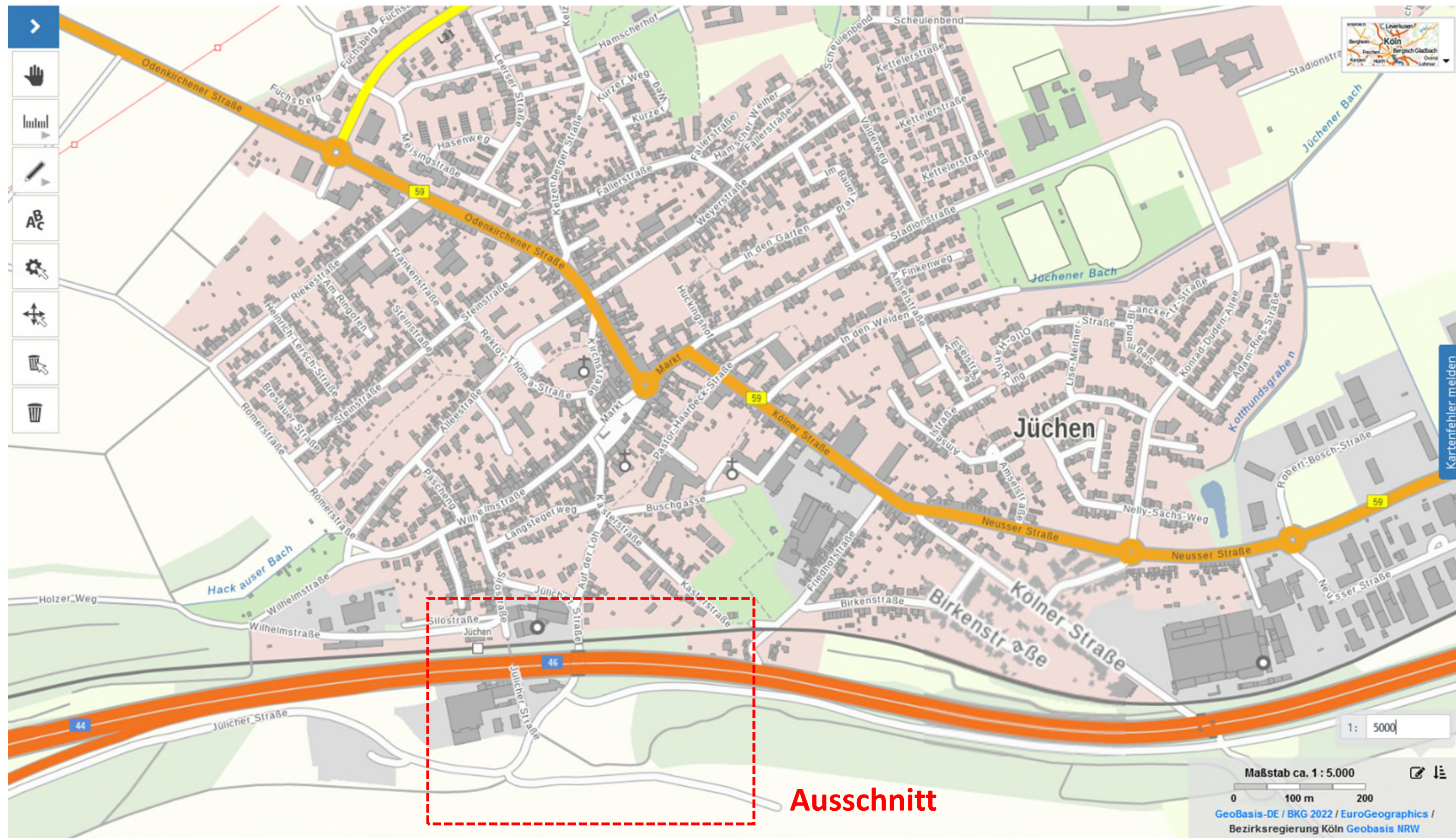
Wohnhaus mit Anbau und Gartenbaubetrieb
Hans Hubert Krimp
Landstraße 2, 41812 Erkelenz-Holzweiler



Liegenschaftskarte – Bereich Holzweiler (Quelle: <https://www.tim-online.nrw.de>)



ALKIS – Bereich Jüchen (Quelle: <https://www.tim-online.nrw.de>)



Ausschnitt

Luftbild – Bereich Jüchen (Quelle: <https://www.tim-online.nrw.de>)



Liegenschaftskarte – Bereich Jüchen (Quelle: <https://www.tim-online.nrw.de>)

