

RMP

SL

Bonn, Köln, Hamburg, Mannheim, Berlin



Machbarkeitsstudie für eine Internationale Gartenausstellung 2037

Arbeitskreis Kommunen - 30.03.2023

Agenda

1. Aktueller Stand Öffentlichkeitsbeteiligung
2. Aktueller Planungsstand
3. Weiteres Vorgehen, Sonstiges

1.

Aktueller Stand Öffentlichkeitsbeteiligung

**Mönchenglad-
bach**

29 Aussagen

Jüchen

32 Aussagen

Grevenbroich

13 Aussagen

Erkelenz

42 Aussagen

Titz

26 Aussagen

→ Ergebnisse Bürgerbeteiligung

Aktueller Stand Öffentlichkeitsbeteiligung

Kommune Mönchengladbach 23.02.2023, Marktplatz Wickrath



29 Aussagen

- Wasser in verschiedenen Formen sichtbar machen
- Zuwegung aus dem Verdichtungsraum
- Wildkräuteranbau mit Photovoltaik
- mehr Bäume
- Waldflächen
- mehr offene Flächen, keine Versiegelung
- Breite Treppen zum sitzen entlang des Sees, Beispiel Rhein (Düsseldorf)
- Pavillion, um die Landschaftsveränderung zu zeigen
- Strandbad mit Dünen, Urlaubsfeeling
- Umgang mit Kompostierungsanlage

Aktueller Stand Öffentlichkeitsbeteiligung

Kommune Jüchen 04.03.2023



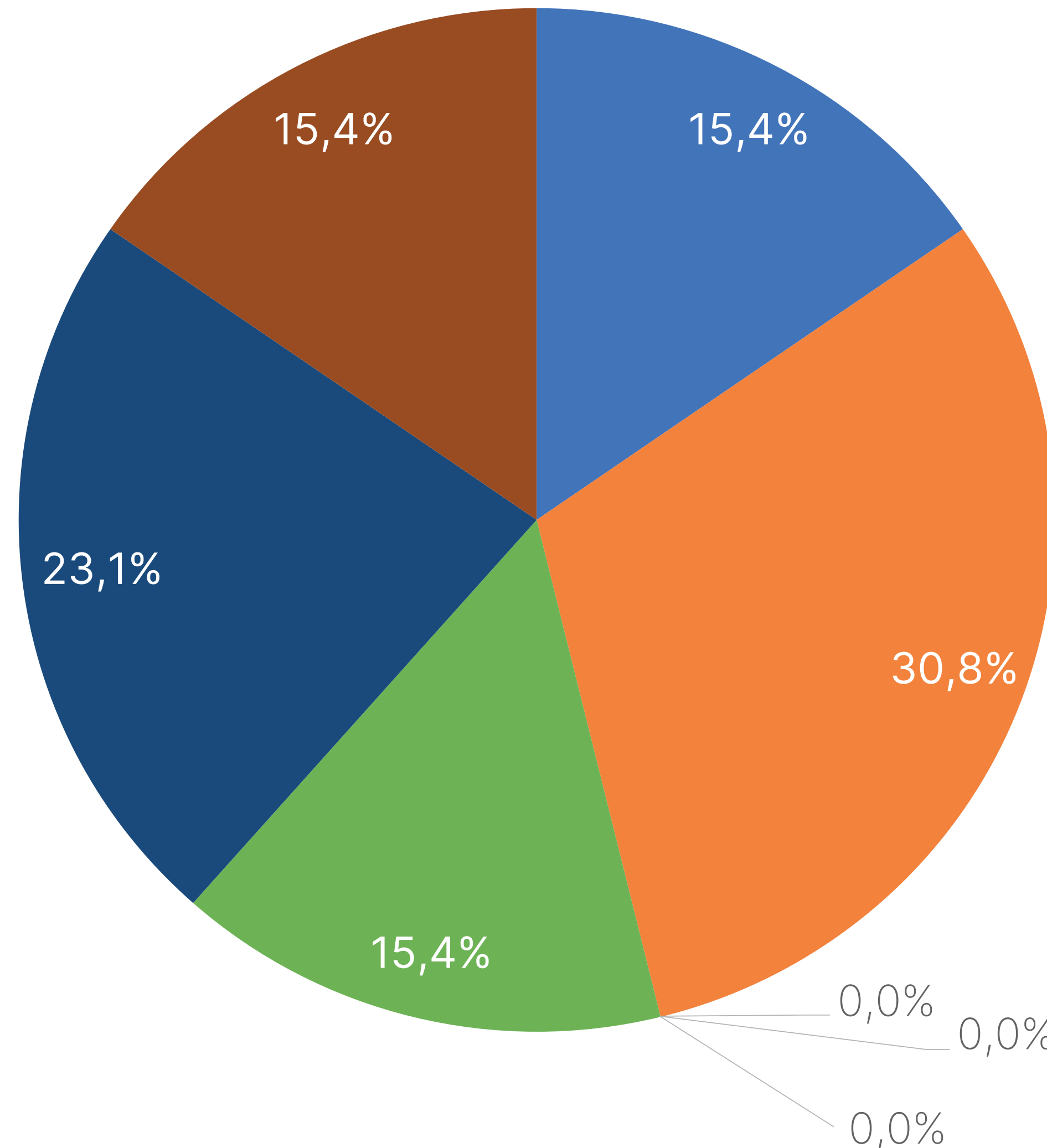
32 Aussagen

- Elsbachtal einbinden, ökologisch aufwerten
- Seilbahn wichtig als Verbindung Jüchen - Keyenberg
- Neurather Höhe mit Schlamm befüllen (bzw. Elsbachtal) → Rückfrage RWE
- Vernetzungen von Orten, Landmarken (z.B. auch Kraftwerke, Elsbachtal, Keyenberg)
- Radwege des Alltags, z.B. Gierath nach Jüchen als Schulweg (über Herberath)
- B59 beruhigen, nicht mehr Verkehr
- Angebote für Familien
- Mehr Kleinteilige Wasserflächen auf rekultivierten Flächen

Aktueller Stand Öffentlichkeitsbeteiligung

Kommune Grevenbroich, 04.03.2023

- Wasser
- Infrastruktur
- Energie&Ressource
- Ernährung
- Grünraum/ Vegetation/ Biodiversität
- Erholung/ Freizeit
- Kultur
- Sonstiges



13 Aussagen

- mehr Hochwasserschutz
- Kraftwerk miteinbeziehen
- Renaturierung Erft
- Aufwertung Bahnlinie RWE Gustorf - Bedburg - Köln
- Seilbahn Vollrather Höhe/ Welchenberg - Gustorfer Bahnhof - Stadtarchiv (historisch zu Sandverlagerung, um 1900 schon mal da)
- Erftradweg → touristisches Potenzial betrachten, "Drei-Flüsse-Radweg"

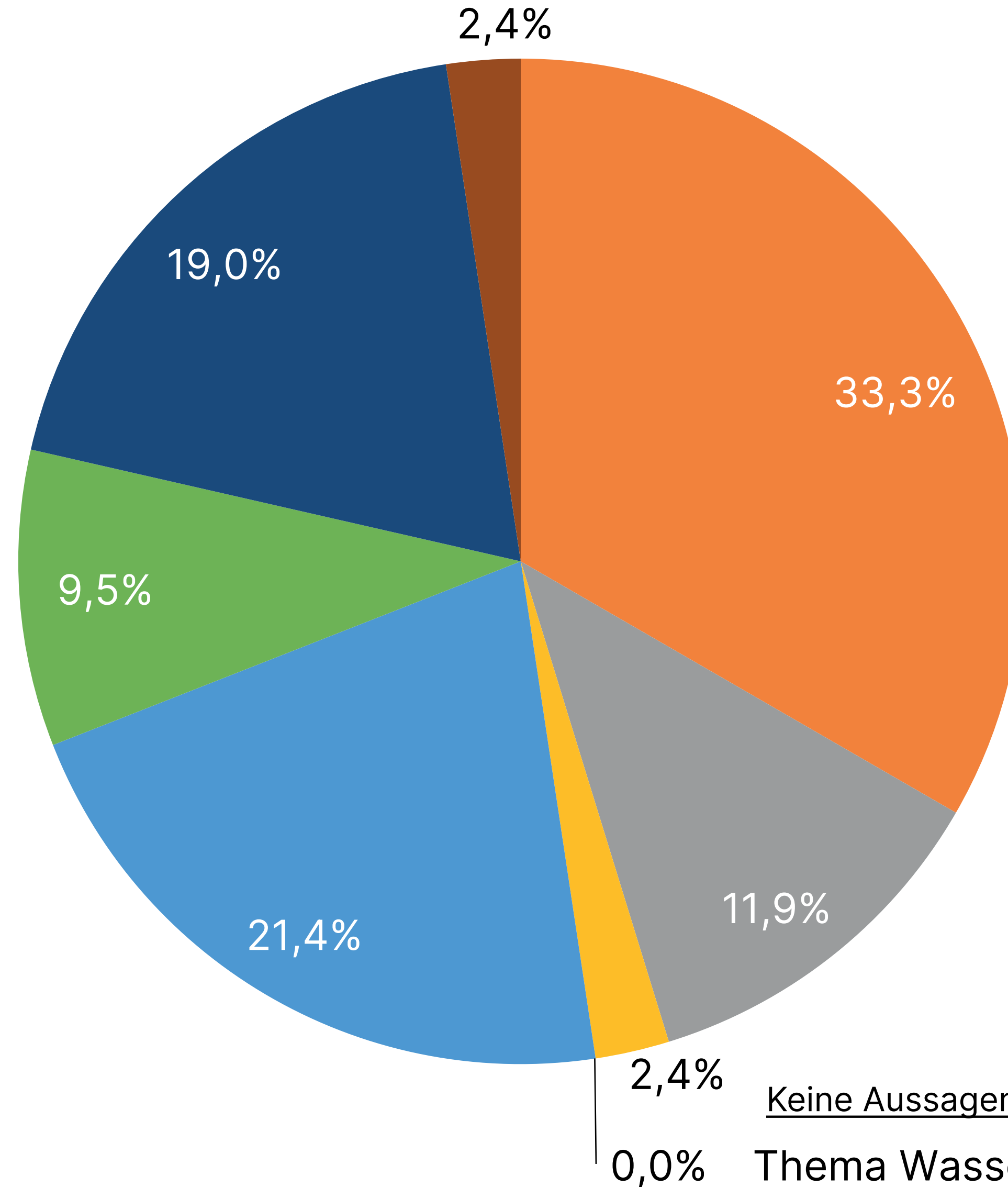
Keine Aussagen zu:

- Energie&Ressource
- Ernährung
- Grünraum/ Vegetation/ Biodiversität

Aktueller Stand Öffentlichkeitsbeteiligung

Kommune Erkelenz, 17.03.2023

- Wasser
- Infrastruktur
- Energie&Ressource
- Ernährung
- Grünraum/ Vegetation/ Biodiversität
- Erholung/ Freizeit
- Kultur
- Sonstiges



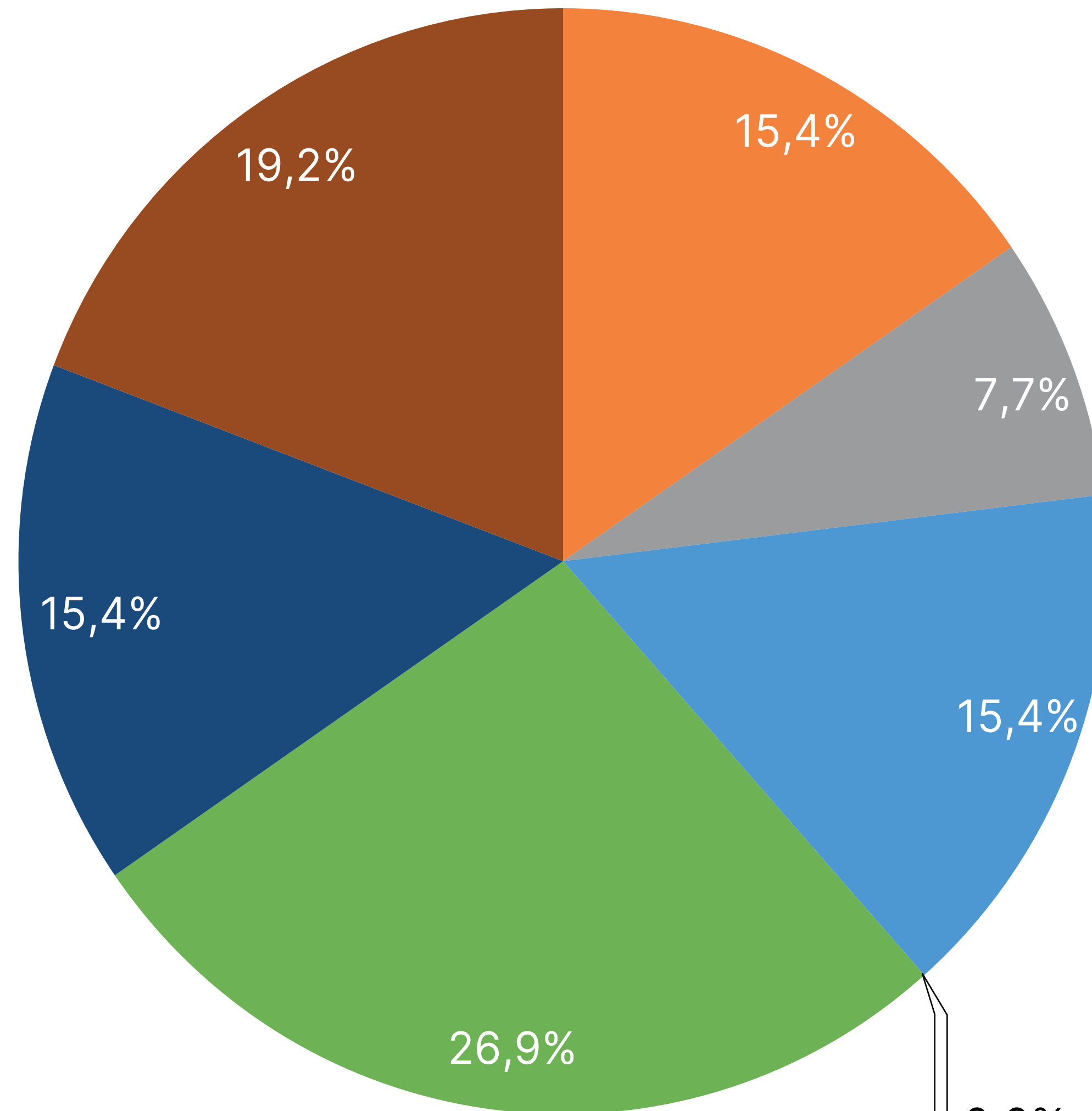
42 Aussagen

- Elektrobus statt Seilbahn
- Bessere Busverbindungen nach MG
- Dezentrales Regenwassermanagement über Becken und Beregnung in der Landwirtschaft
- Bewirtschaftungsformen auf Trockenheit anpassen
- mehr Bäume und Wald
- ursprüngliche Natur in den Vordergrund stellen
- Schaukelweg für alle am Seeufer
- Informationen und Bildung zu LW-Betrieben
- Sehbehinderte, Hörbehinderte, Geistigbehinderte mit einbeziehen → Park durch verschiedene Sinne erlebbar machen
- Kommunikationsraum
- jung und alt zusammen bringen, für ALLE Generationen, Altersstufen Attraktivität schaffen

Aktueller Stand Öffentlichkeitsbeteiligung

Kommune Titz 17.03.2023

- Wasser
- Infrastruktur
- Energie&Ressource
- Ernährung
- Grünraum/ Vegetation/ Biodiversität
- Erholung/ Freizeit
- Kultur
- Sonstiges



26 Aussagen

- Verbindung zur Sophienhöhe
- autonom Fahrender E-Shuttlebus um den See
- Klimafreundliches Wohnen am See
- Windnutzung auf Plattformen auf dem Restsee
- grünes Gewerbegebiet
- Tauchparadies schaffen (inkl. technischer Geräte für unter Wasser)
- Bildung und IGA Vernetzen
- Skywalk
- "Hofkonzept": Rolle der schönen Höfe definieren
- IGA als Chance für alle Ortsteile sehen; Planung nicht nur des Randes

Keine Aussagen zu:

0,0% Thema Wasser

0,0% Thema Ernährung

1.

Aktueller Planungsstand: Standorte: Variante 01



LEGENDE



Seekontur



Bahnlinie



Bahnhof



IGA Seilbahn (Variante A)



IGA Bahnhof



IGA Parkplatz



mögliche Ausstellungsfläche IGA2037

Aktueller Planungsstand: Standorte Variante 02



LEGENDE



Seekontur



Bahnlinie



Bahnhof



IGA Seilbahn (Variante A)



IGA Bahnhof



IGA Parkplatz



mögliche Ausstellungsfläche IGA2037

1.

Aktueller Planungsstand: Standorte Variante 03



LEGENDE

Seekontur

Bahnlinie

Bahnhof

IGA Seilbahn (Variante A)

IGA Bahnhof

IGA Parkplatz

mögliche Ausstellungsfläche IGA2037

Aktueller Planungsstand: Flächenverfügbarkeit



LEGENDE



Seekontur



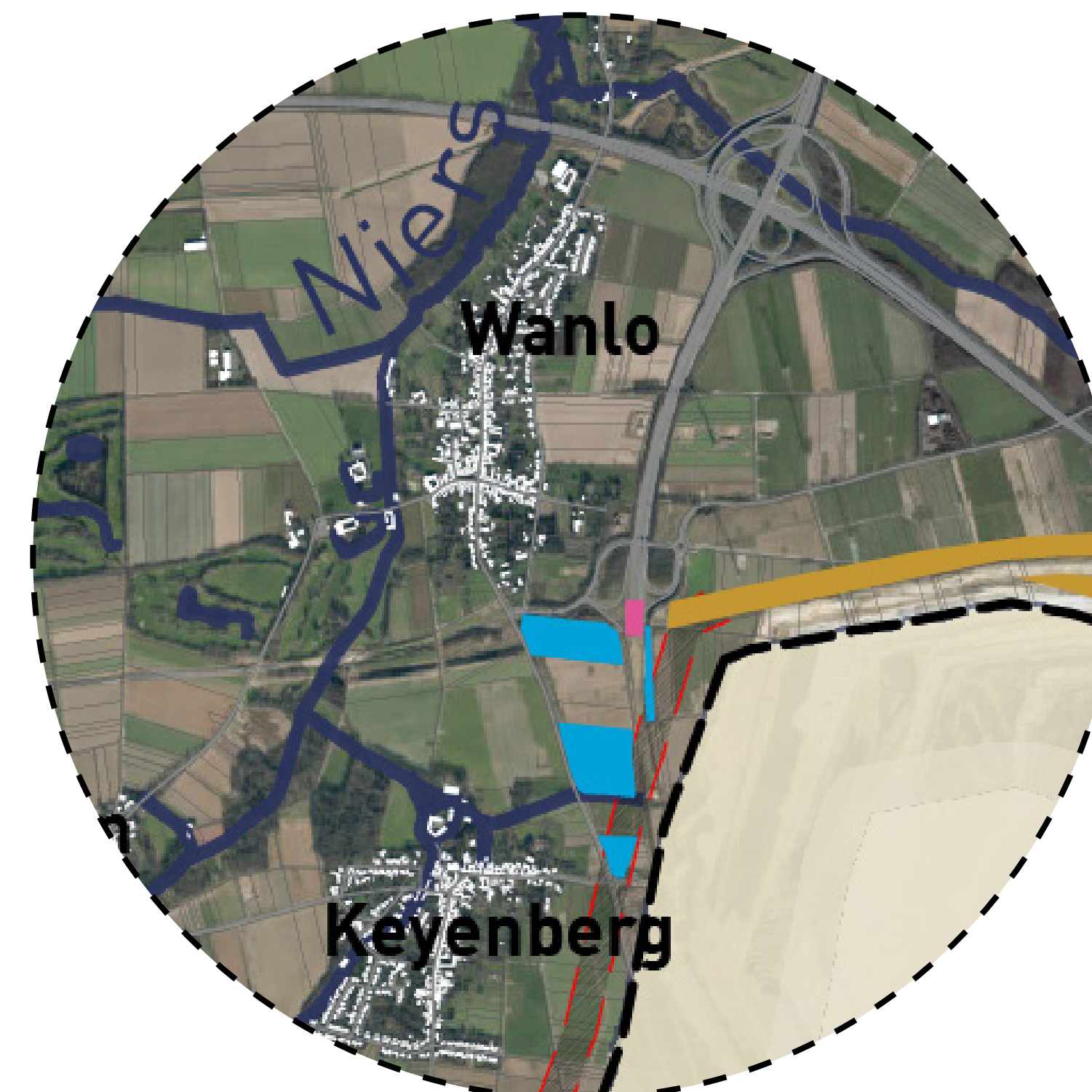
RWE Eigentum (9,5 ha)



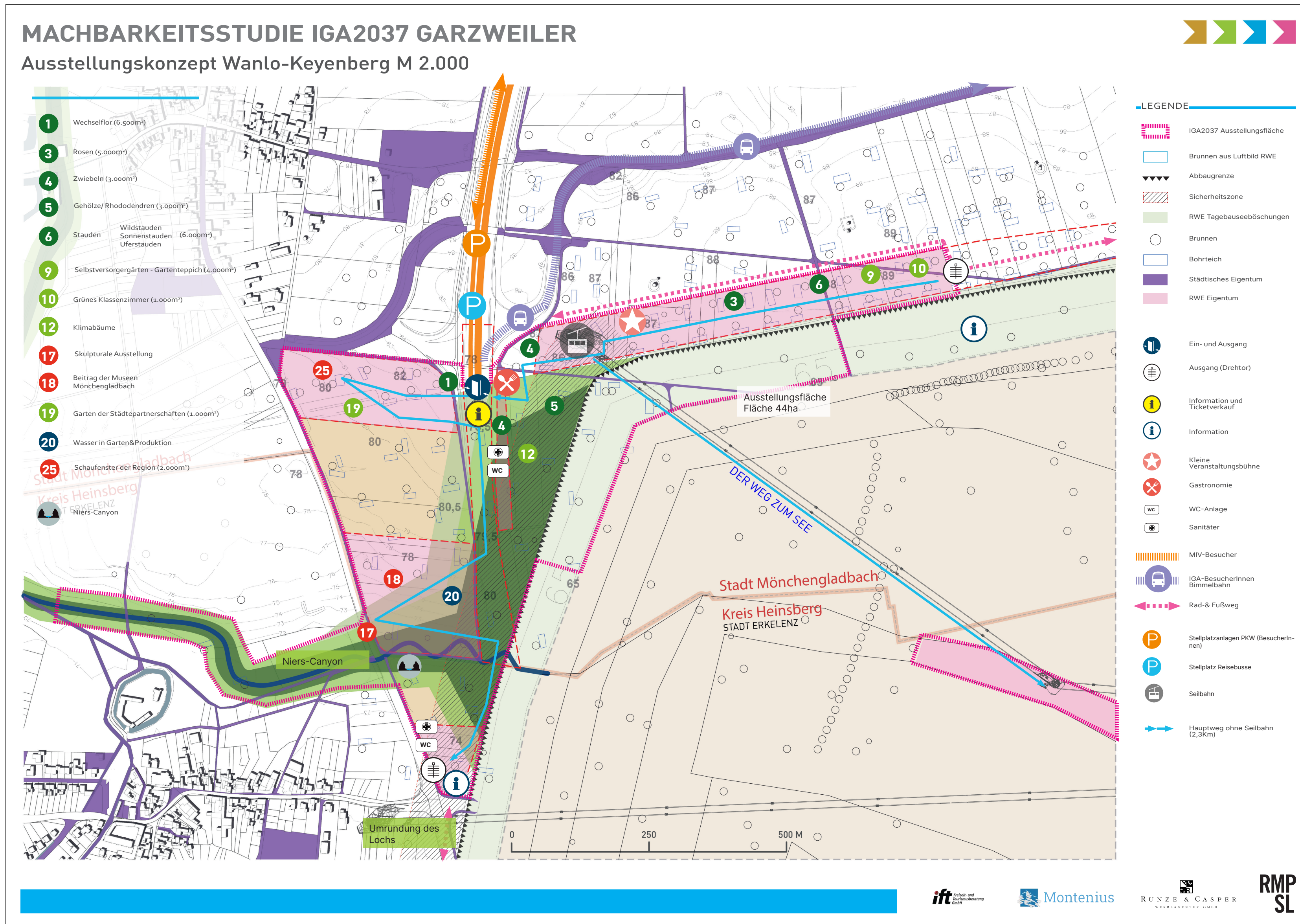
RWE Suchräume für die IGA 2037



Eigentum Autobahn GmbH



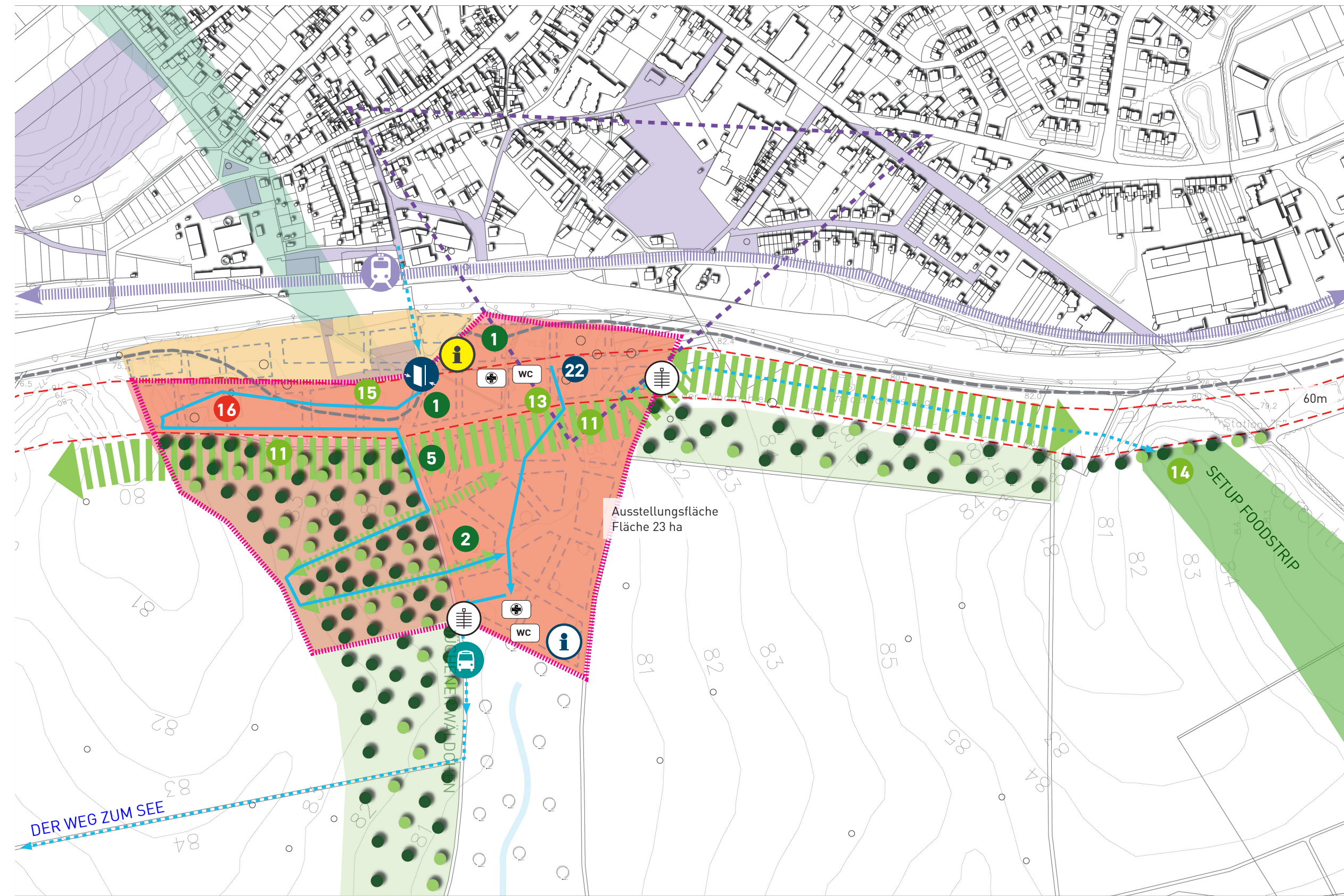
Aktueller Planungsstand: Wanlo/ Keyenberg



Aktueller Planungsstand: Jüchen Süd 01

MACHBARKEITSSTUDIE IGA2037 GARZWEILER

Ausstellungskonzept Jüchen Süd M 2.000



LEGENDE

- 1 Wechselflor (6.500m²)
- 2 Friedhofsgärten (5.000m²)
- 5 Gehölze/Rhododendren (3.000m²)
- 11 Stadtbäume
- 13 Nachwachsende Rohstoffe (4.000m²)
- 14 Essbarer Garten (Foodstrip)
- 15 Gartenzeitreise Schloss Dyck (1.000m²)
- 16 Klimagerechte, nachhaltige Stadtentwicklung
- 22 Boden als Ressource - Neuer Boden

LEGENDE

- | | | | | |
|---------------------------------|-----------------------------------|-------------------------------|------------------------|----------------------|
| RWE Suchräume für die IGA | Grünfläche | Information und Ticketverkauf | Grünes Band | städtisches Eigentum |
| Bahnlinie | Hauptweg (ohne Weg zum See) 1,4Km | Information | Foodstrip | |
| IGA-Bimmelbahn | Ein- und Ausgang | WC-Anlage | Grüner Korridor Jüchen | |
| IGA zahlungspflichtiger Bereich | Ausgang (Drehtor) | Sanitärer | Baufelder | |

Aktueller Planungsstand: Jüchen Süd 02

MACHBARKEITSSTUDIE IGA2037 GARZWEILER

Ausstellungskonzept Jüchen Süd M 2.000



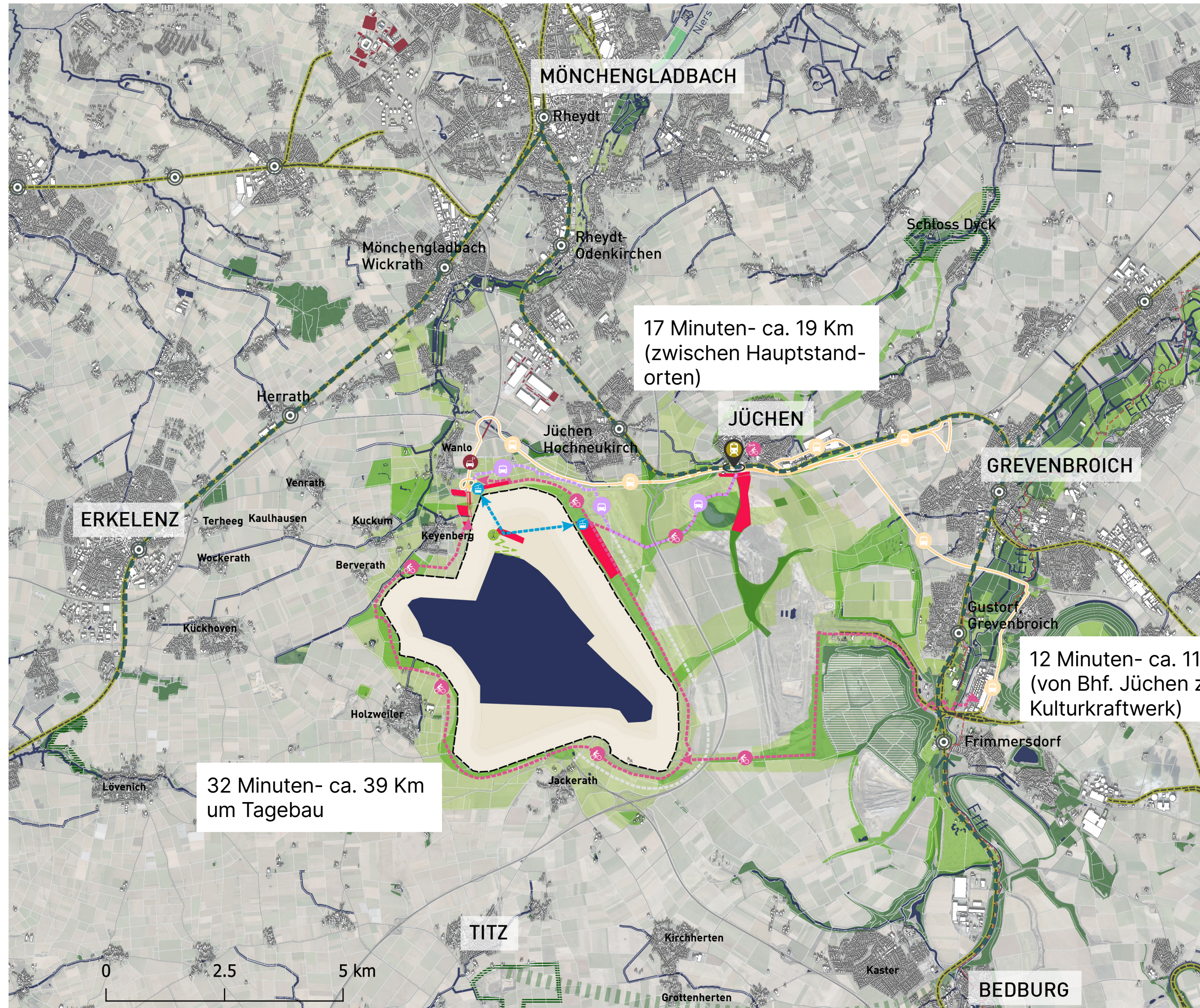
LEGENDE

- 1 Wechselflor (6.500m²)
- 2 Friedhofsgärten (5.000m²)
- 5 Gehölze/ Rhododendren (3.000m²)
- 11 Stadtbäume
- 13 Nachwachsende Rohstoffe (4.000m²)
- 14 Essbarer Garten (Foodstrip)
- 15 Gartenzeitreise Schloss Dyck (1.000m²)
- 16 Klimagerechte, nachhaltige Stadtentwicklung
- 22 Boden als Ressource - Neuer Boden







LEGENDE

- | | | | | |
|---------------------------------|-----------------------------------|-------------------------------|------------------------|----------------------|
| RWE Suchräume für die IGA | Grünfläche | Information und Ticketverkauf | Grünes Band | städtisches Eigentum |
| Bahnlinie | Hauptweg (ohne Weg zum See) 1,4Km | Information | Foodstrip | |
| IGA-Bimmelbahn | Ein- und Ausgang | WC-Anlage | Grüner Korridor Jüchen | |
| IGA zahlungspflichtiger Bereich | Ausgang (Drehtor) | Sanitärer | Baufelder | |

Aktueller Planungsstand: Besucherlenkung



LEGENDE

-  Busshuttle
-  Bimmelbahn
-  Fahrrad, E-Bike
-  Seilbahn
-  Offroad Gefährt
-  Ausstellungsflächen IGA 2037

Ergebnisse aus Steuerungsgruppe:

- Auswertung Taktung DB
- Check Bundesverkehrswegeplan
- Shuttle Wanlo/Jüchen und Wanlo/Frimmersdorf nicht zielführend
- Check Partner Shuttle

Aktueller Planungsstand: Seilbahnoption A



LEGENDE




-  Bimmelbahn
-  Fahrrad, E-Bike
-  Seilbahn Variante A
-  Offroad Gefährt

3 Km von Wanlo/Keyenberg → See → Jüchen See

Aktueller Planungsstand: Seilbahnoption B

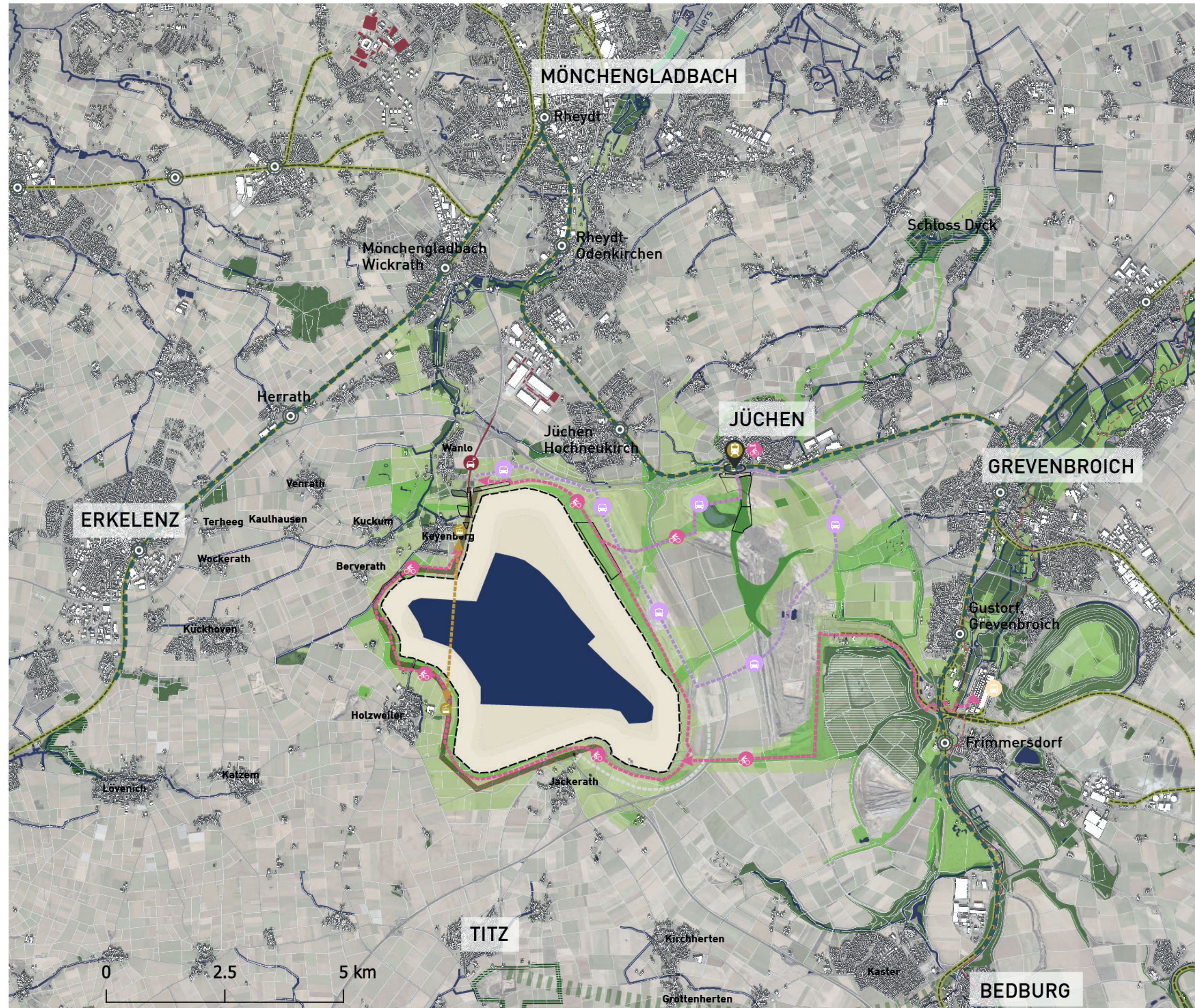


LEGENDE

-  Bimmelbahn
-  Fahrrad, E-Bike
-  Seilbahn Variante B

3 Km von Keyenberg → Jüchen See

Aktueller Planungsstand: Seilbahnoption C



LEGENDE




-  Bimmelbahn
-  Fahrrad, E-Bike
-  Seilbahn Variante C

4 Km von Keyenberg → Holzweiler

Aktueller Planungsstand: Seilbahnoption D

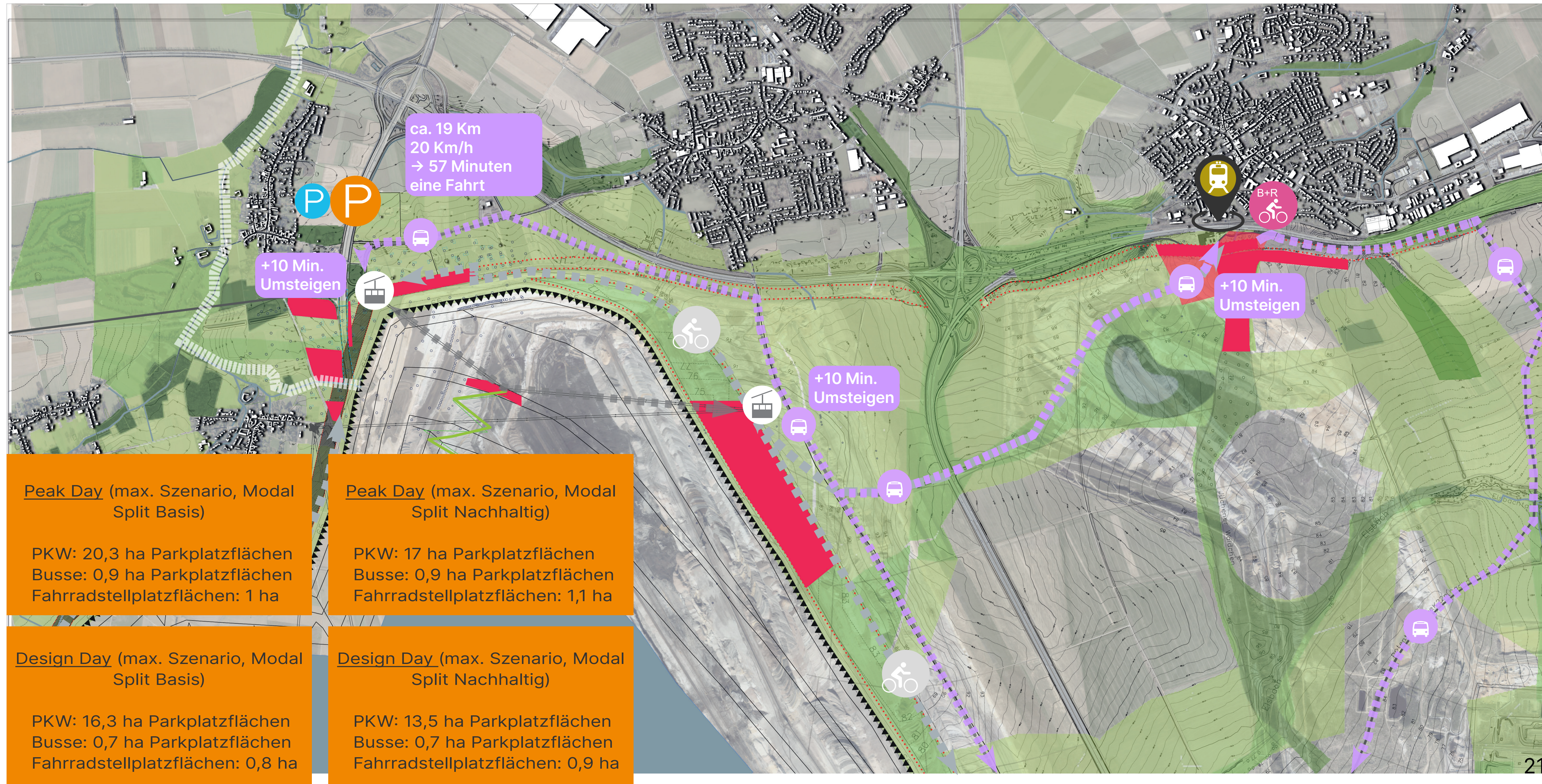


LEGENDE

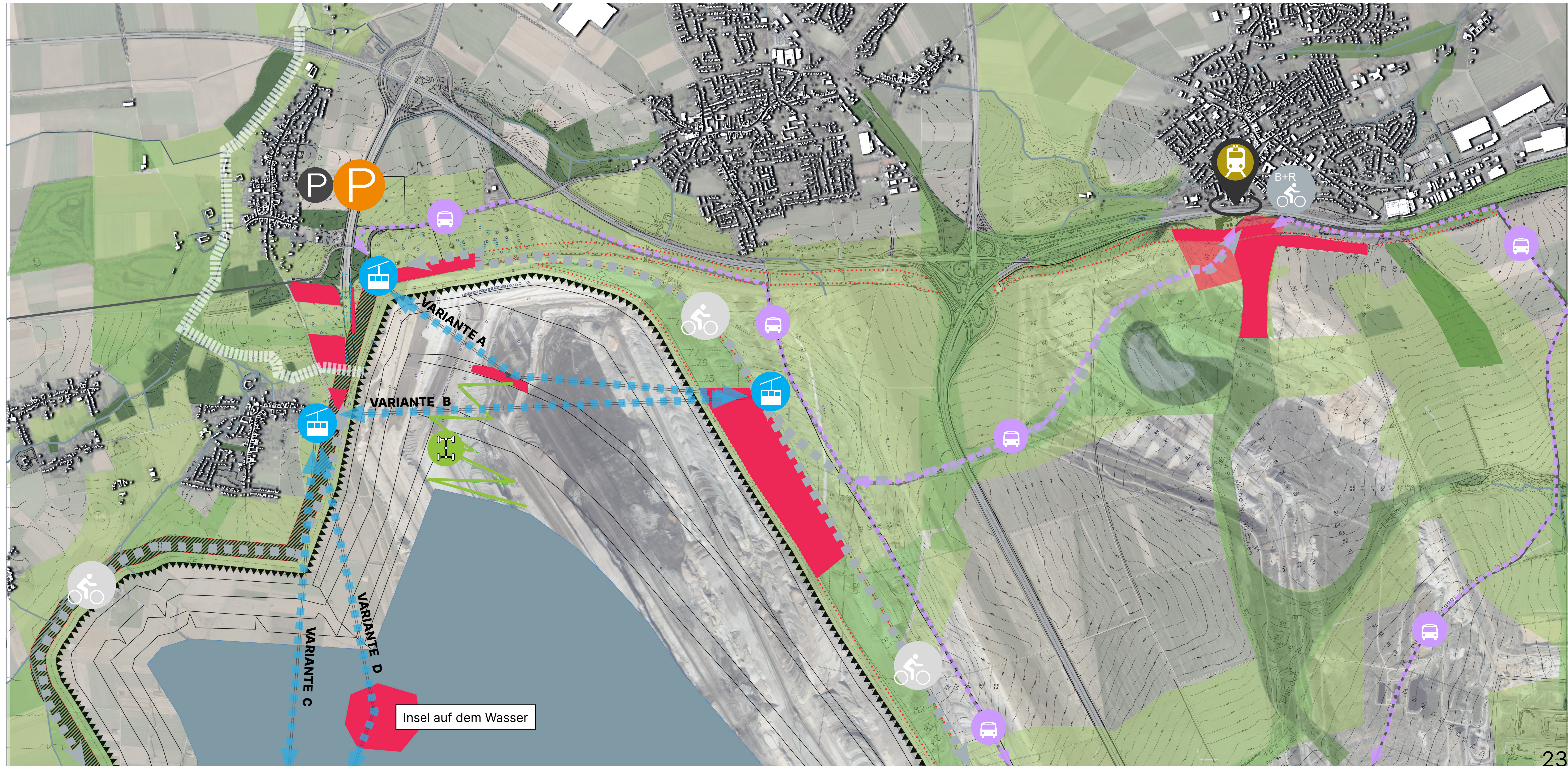
-  Bimmelbahn
-  Fahrrad, E-Bike
-  Seilbahn Variante D

4,6 Km von Keyenberg → See → Holzweiler

Besucherfortbewegungsmittel: Detailinformationen



Besucherfortbewegungsmittel: Detail Seilbahnoptionen



RICHTUNG HOLZWEILER

3. Machbarkeitsstudie für eine Internationale Gartenausstellung 2037 Weiteres Vorgehen, Sonstiges

Machbarkeitsstudie IGA 2037 Garzweiler: Zeitplan 2023 2024

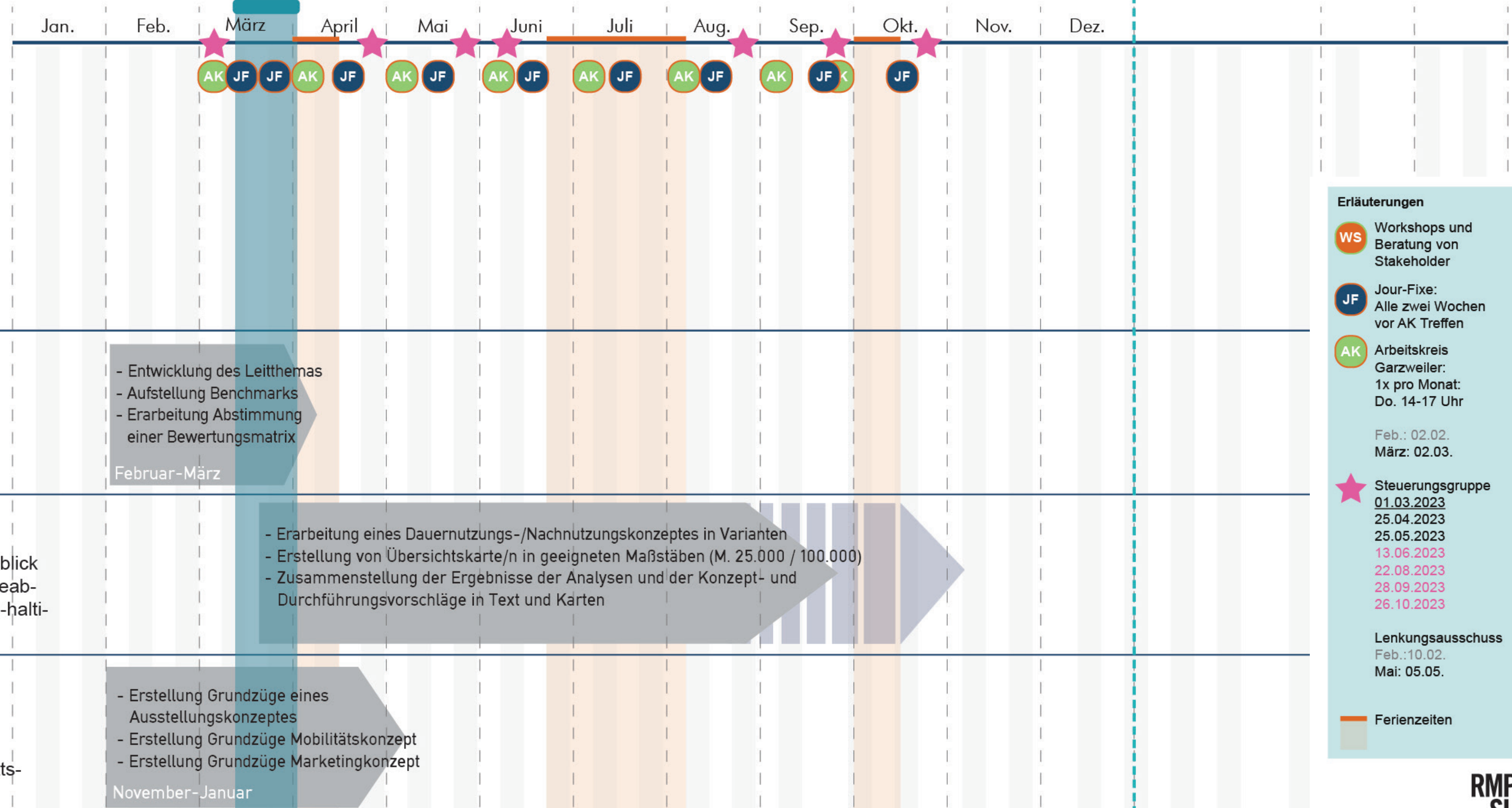
Stand 28.03.2023

A A'
Analyse der aktuellen Rahmenbedingungen & Entwicklungspotenziale:
Identifikation von strategischen Kooperationspartnern aus Wirtschaft, Wissenschaft und Zivilgesellschaft:

B
Entwicklung des Leitthemas, inhaltliche-konzeptionelle Präzisierung des räumlichen Ansatzes

C
Räumliche Teilkonzepte im Hinblick auf die Impulswirkung für die beabsichtigte Entwicklung und nachhaltige Inwertsetzung der Flächen

D
Konzeptentwicklung Mobilität, Ausstellung, Marketing unter bes. Beachtung des Querschnittsthemas Digitalisierung

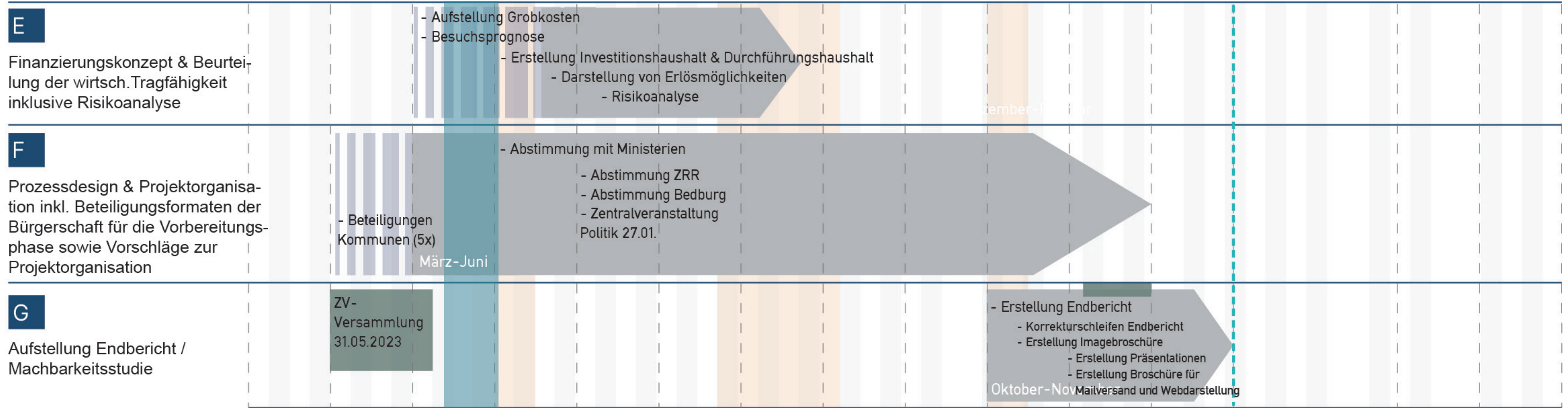


Erläuterungen

- WS Workshops und Beratung von Stakeholder
- JF Jour-Fixe: Alle zwei Wochen vor AK Treffen
- AK Arbeitskreis Garzweiler: 1x pro Monat: Do. 14-17 Uhr
- Feb.: 02.02.
März: 02.03.
- ★ Steuerungsgruppe
01.03.2023
25.04.2023
25.05.2023
13.06.2023
22.08.2023
28.09.2023
26.10.2023
- Lenkungsausschuss
Feb.: 10.02.
Mai: 05.05.
- Ferienzeiten

3. Machbarkeitsstudie für eine Internationale Gartenausstellung 2037

Weiteres Vorgehen, Sonstiges



DISCLAIMER

DIESES DOKUMENT IST TEIL EINER PRÄSENTATION UND OHNE DIE MÜNDLICHEN ERLÄUTERUNGEN UNVOLLSTÄNDIG.

ES DIENT NUR DEM INTERNEN GEBRAUCH. WEITERGABE UND VERVIELFÄLTIGUNG (AUCH AUSZUGSWEISE) SIND LEDIGLICH MIT SCHRIFTLICHER EINWILLIGUNG VON RMP ZULÄSSIG.

SOWEIT FOTOS, GRAPHIKEN, ABBILDUNGEN U.A. ZU LAYOUTZWECKEN ODER ALS PLATZHALTER VERWENDET WURDEN FÜR DIE KEINE NUTZUNGSRECHTE FÜR EINEN ÖFFENTLICHEN GEBRAUCH VORLIEGEN, KANN JEDE WEITERGABE, VERVIELFÄLTIGUNG ODER GAR VERÖFFENTLICHUNG ANSPRÜCHE DER RECHTEINHABER AUSLÖSEN.

WER DIESE UNTERLAGE – GANZ ODER TEILWEISE – IN WELCHER FORM AUCH IMMER WEITERGIBT, VERVIELFÄLTIGT ODER VERÖFFENTLICHT ÜBERNIMMT DAS VOLLE HAFTUNGSRISIKO GEGENÜBER DEN INHABERN DER RECHTE, STELLT RMP VON ALLEN ANSPRÜCHEN DRITTER FREI UND TRÄGT DIE KOSTEN DER GGF. NOTWENDIGEN ABWEHR VON SOLCHEN ANSPRÜCHEN DURCH RMPSL.

© RMP STEPHAN LENZEN LANDSCHAFTSARCHITEKTEN

→ Vielen Dank für Ihre Aufmerksamkeit!