

**24. Lenkungsausschuss am 01.09.2023**

TOP 5 - Dokumentationszentrum Tagebau Garzweiler

**Beschluss:**

Der Vorstandsvorsteher wird beauftragt, den investiven Förderantrag vorbehaltlich der Klärung der Antragsmodalitäten zu stellen.

**Begründung:**

Die Förderfähigkeit und der Förderzugang wurden mit dem federführenden MHKBD geklärt. Der Förderantrag wird zurzeit mit der Bezirksregierung vorabgestimmt.

Die Planung des Projekts soll bis zur geplanten Einreichung des Förderantrags im Oktober einen möglichst weiten Stand erreichen, damit die Kostenrechnung als solide Grundlage vorliegt. Zurzeit beläuft sich das benötigte Gesamtbudget auf ca. 15 Mio. € (Gesamtbrutto inkl. Grunderwerb). Davon sind bei dem anstehenden Förderantrag die bereits über das Stark-Projekt bewilligten Mittel für die Planungsphasen 1-3 abzuziehen. Der aktuelle Planungsstand ist der Anlage zu entnehmen.

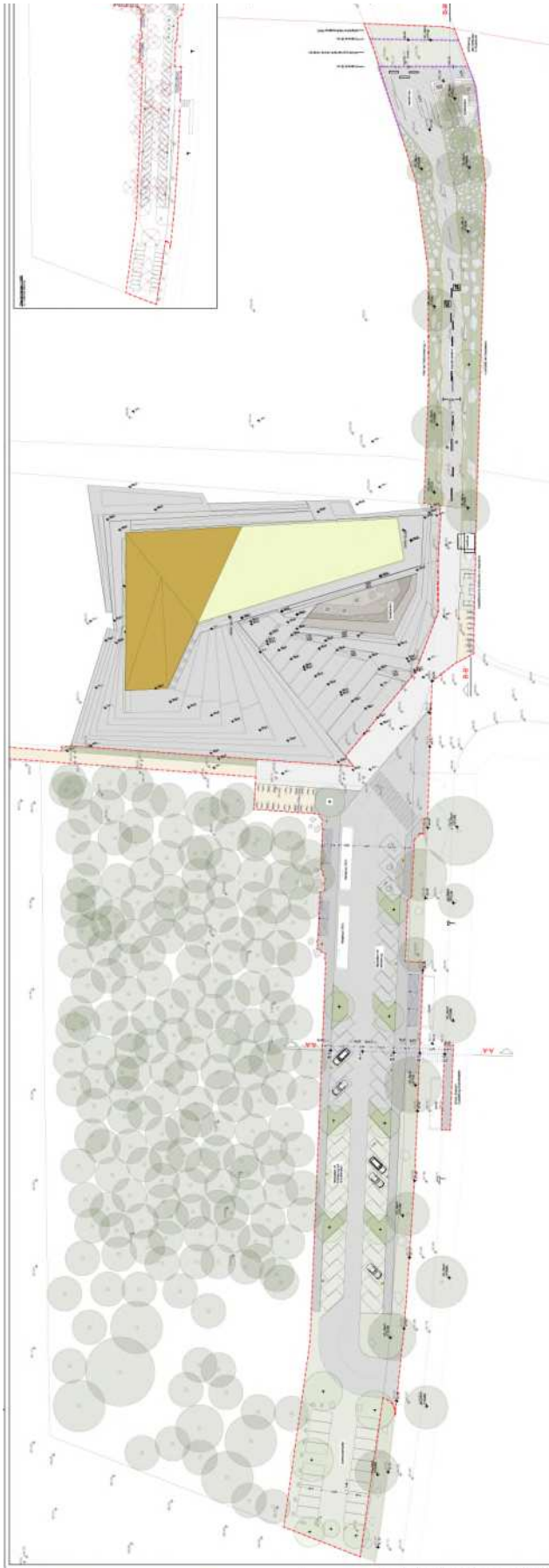
Für die Betreuung des Konzepts hat der Kreis Heinsberg eine Unterstützung in der Größenordnung von 10-15T € p.a. in Aussicht gestellt. Durch die Vermietung eines Foyerbereichs an den Tourismusverein Heinsberger Land sollen darüber hinaus weitere 5T € p.a. Erlöst werden. Im Werkstattgespräch mit der ZRR und den Ministerien wurde die Möglichkeit einer Förderung des Betriebs über die STARK-Richtlinie nicht ausgeschlossen. Eine entsprechende Projektskizze wird zurzeit vorbereitet. Die Gespräche mit dem LVR kommen bislang zu dem Ergebnis, dass die Bildung einer gemeinsamen Betreibergesellschaft zwar weiterhin als Ziel verfolgt wird, aber kurzfristig nicht sichergestellt werden kann. Ggf. könnte eine projektbezogene Anschubfinanzierung über die Kulturförderung erreicht werden.

Im Ergebnis bedeutet dies, dass der zukünftige Betrieb zum Zeitpunkt der Antragsstellung weitestgehend durch den Zweckverband abgesichert werden muss. Es entsteht somit ein jährlicher Mittelbedarf von ca. 160 T€, der im worst-case über die Umlage abgesichert werden muss. Bei der Haushaltsplanung 2025 wäre in diesem Falle eine entsprechende Erhöhung der Umlage oder Umschichtungen im Haushalt erforderlich.

Erkelenz, 23.08.2023

# Anlage

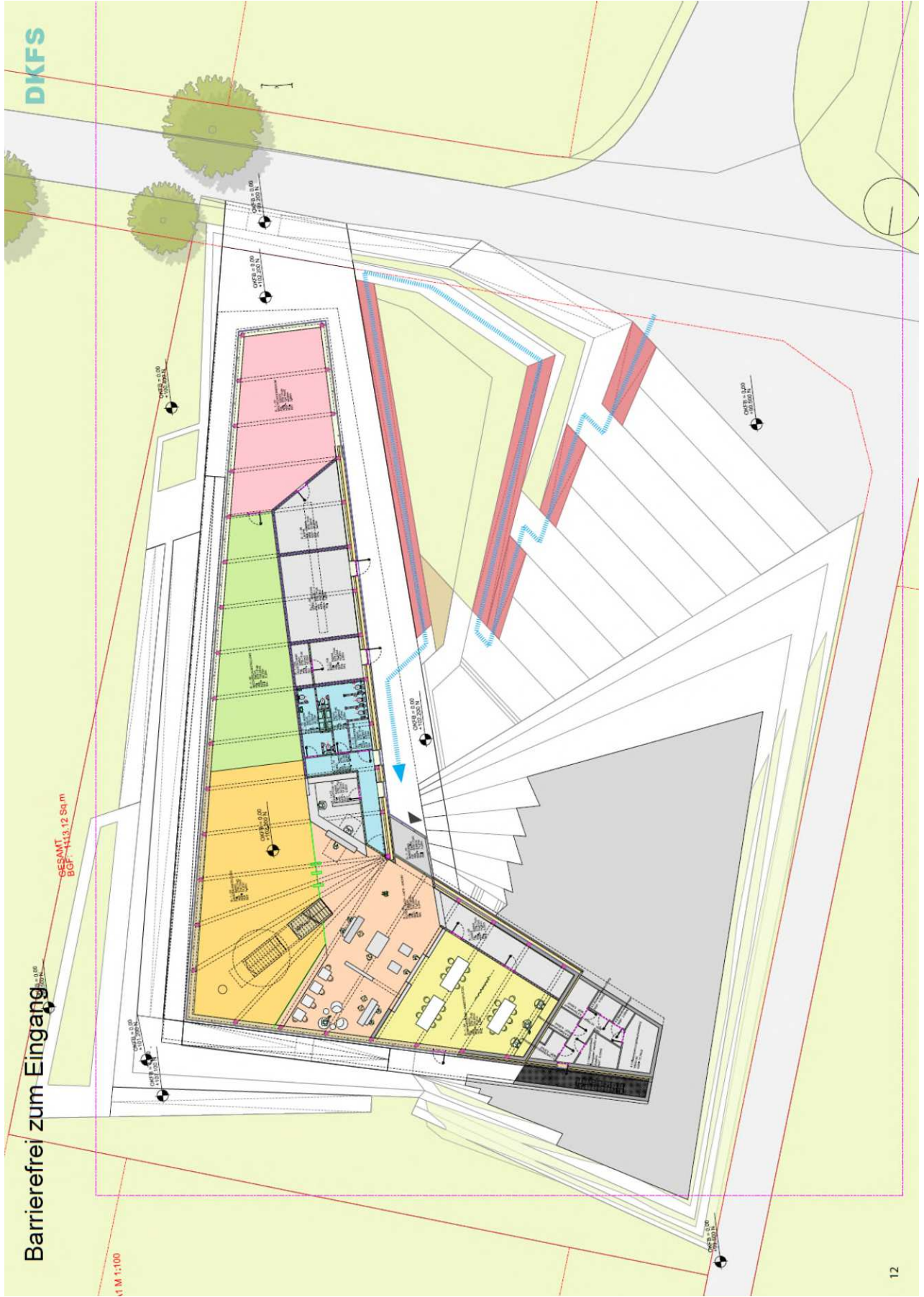
Aktueller Planungsstand (ca. Lph 2 HOAI)



Barrierefrei zum Eingang

GESAMT  
BIGF 443,12 Sq.m

DKFS



1:100

Barrierefrei Zugang zu dne WC's von Außen

