



## 24. LENKUNGS-AUSSCHUSS

JÜCHEN | 1. SEPTEMBER 2023

## TOP 1 – TAGESORDNUNG

# TAGESORDNUNG



- TOP 1 Begrüßung, Feststellung der Anwesenheit und der Tagesordnung
- TOP 2 Protokollkontrolle
- TOP 3 Internationale Gartenausstellung (IGA) Garzweiler 2037
- TOP 4 Planung Haushalt 2024
- TOP 5 Dokumentationszentrum Tagebau Garzweiler
- TOP 6 Leitentscheidung / Braunkohlenplanung
- TOP 7 Kooperationsvertrag mit RWE Power
- TOP 8 Seeplanung
- TOP 9 Marke „Blau-Grünes Band Garzweiler“
- TOP 10 Revierradweg - Änderungsantrag Rheinisches Radverkehrsrevier
- TOP 11 Bericht der Geschäftsstelle
- TOP 12 Sonstiges

## TOP 2 – PROTOKOLLKONTROLLE

## TOP 3 – INTERNATIONALE GARTENAUSSTELLUNG (IGA) GARZWEILER 2037

TOP 3 – IGA 2037

# INTERNATIONALE GARTENAUSSTELLUNG (IGA) GARZWEILER 2037



Präsentation des Arbeitsstandes der  
Machbarkeitsstudie

„Internationale Gartenausstellung (IGA) Garzweiler 2037“  
durch das Büro

RMP Stefan Lenzen Landschaftsarchitekten  
(RMPSLLA)

## TOP 4 – PLANUNG HAUSHALT 2024

# HAUSHALT 2024



- Höhe der Verbandsumlage und des Investitionszuschusses unverändert bzgl. der beschlossenen Eckpunkte
- Anpassungen Fördermitteln (1.305T€):
  - Anpassungen Rheinisches Radverkehrsrevier (295T€)
  - Anpassungen bei den Projekten (570T€)
    - Innovationspark Erneuerbare Energien Jüchen
    - Innovation Valley Garzweiler
    - Exzellenzregion Nachhaltiges Bauen
- Projekt Kunstförderung erstmals aufgegriffen (285T€)
- Projekt Machbarkeitsstudien RRV ergänzt um Studie zum Revierradweg (155T€)
- Grunderwerb in 2024 mit 50% Förderung angesetzt
- Bau des Dokumentationszentrums aufgrund Kostenschätzung DKFS vom 09.08.2023 erhöht

# TOP 4 – PLANUNG HAUSHALT 2024

## HAUSHALT 2024

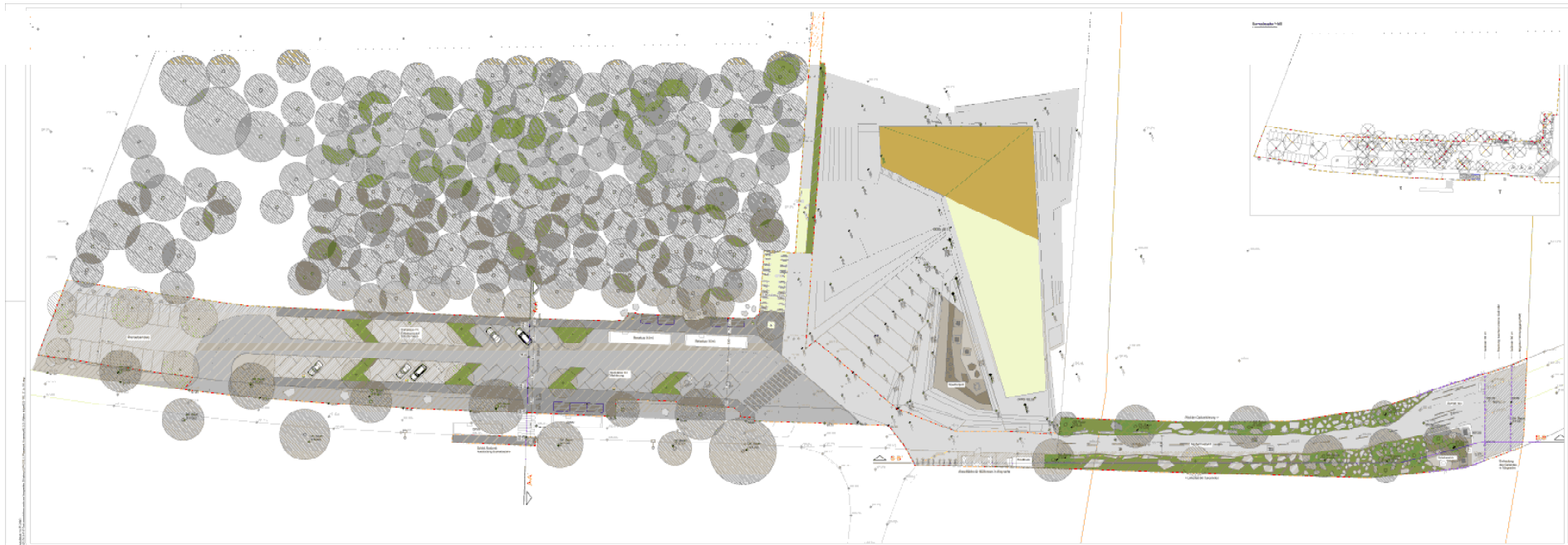


Ergebnisplan	Eckpunkte Aktualisierung	
	2024	2024
Verbandsumlage	670	670
Zuschüsse aus Fördermitteln	3.029	4.335
Kooperation RWE Power AG	125	150
Auflösung Sonderposten	10	8
Sonstige ordentliche Erträge	10	10
<b>Ordentliche Erträge</b>	<b>3.844</b>	<b>5.173</b>
Personalaufwendungen	1.090	1.130
Aufwendungen für Sach- und Dienstleistungen	2.426	3.759
Bilanzielle Abschreibungen	12	9
Sonstige Ordentliche Aufwendungen	235	236
<b>Ordentliche Aufwendungen</b>	<b>3.763</b>	<b>5.134</b>
Finanzergebnis	-58	-36
<b>Jahresergebnis</b>	<b>24</b>	<b>3</b>
<b>Finanzplan</b>	<b>2024</b>	<b>2024</b>
<b>Saldo aus laufender Verwaltungstätigkeit</b>	<b>26</b>	<b>4</b>
Einzahlung aus Investitionstätigkeit	7.451	10.620
davon Investitionszuschuss	200	200
Auszahlungen aus Investitionstätigkeit	8.440	11.747
<b>Saldo aus Investitionstätigkeit</b>	<b>-989</b>	<b>-1.127</b>
Aufnahme Investitionskredite	750	650
Aufnahme Liquiditätskredite	50	150
Tilgung Investitionskredite	0	0
Tilgung Liquiditätskredite	20	30
<b>Saldo aus Finanzierungstätigkeit</b>	<b>780</b>	<b>770</b>
Anfangsbestand an Finanzmitteln	237	550*
<b>Liquide Mittel</b>	<b>53</b>	<b>197</b>

\*Aufgrund der aktuellen Fortschreibung des Liquiditätsbestandes wird zum 31.12.2023 mit einem Liquiditätsbestand von 550 T€ gerechnet.

## TOP 5 – DOKUMENTATIONSZENTRUM TAGEBAU GARZWEILER

# DOKUMENTATIONSZENTRUM GARZWEILER

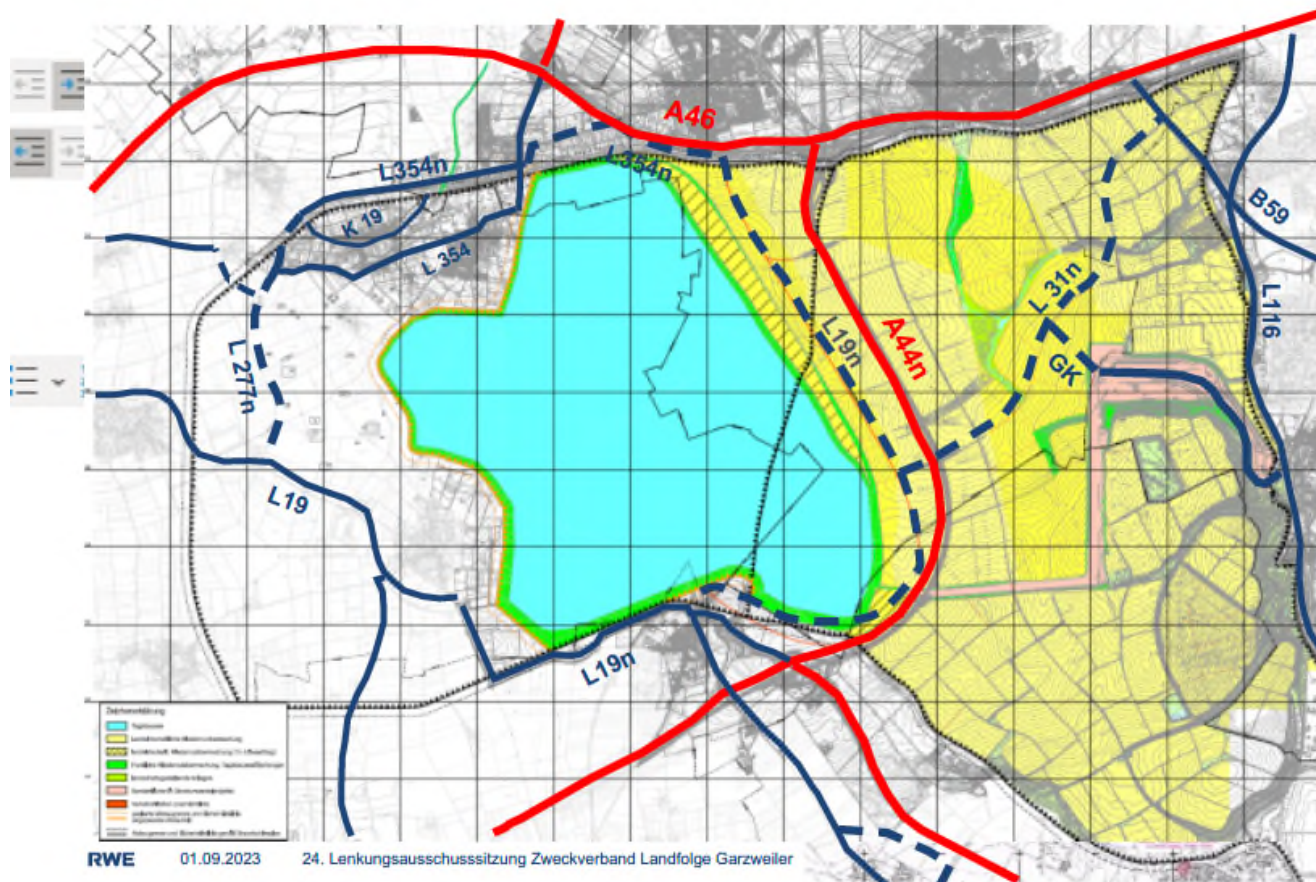


# DOKUMENTATIONSZENTRUM GARZWEILER



## TOP 6 – LEITENTSCHEIDUNG / BRAUNKOHLLENPLANUNG

## Mögliche Straßenkonzeption (Endzustand) Tagebau Garzweiler



- Integration des Grobkonzeptes des Zweckverbandes Landfolge Garzweiler

**Legende**

- geplante Ersatzstraßen
- bereits errichtete Landstraßen  
erhalten bleibende Straßenzüge  
wegen Verkleinerung Abbaubereich

## TOP 7 – KOOPERATIONSVERTRAG MIT RWE POWER

## TOP 8 – SEEPLANUNG

# INNOVATION VALLEY GARZWEILER

## Ausschreibung Seeplanung



Die auszuschreibende Leistung gliedert sich in 3 Stufen:

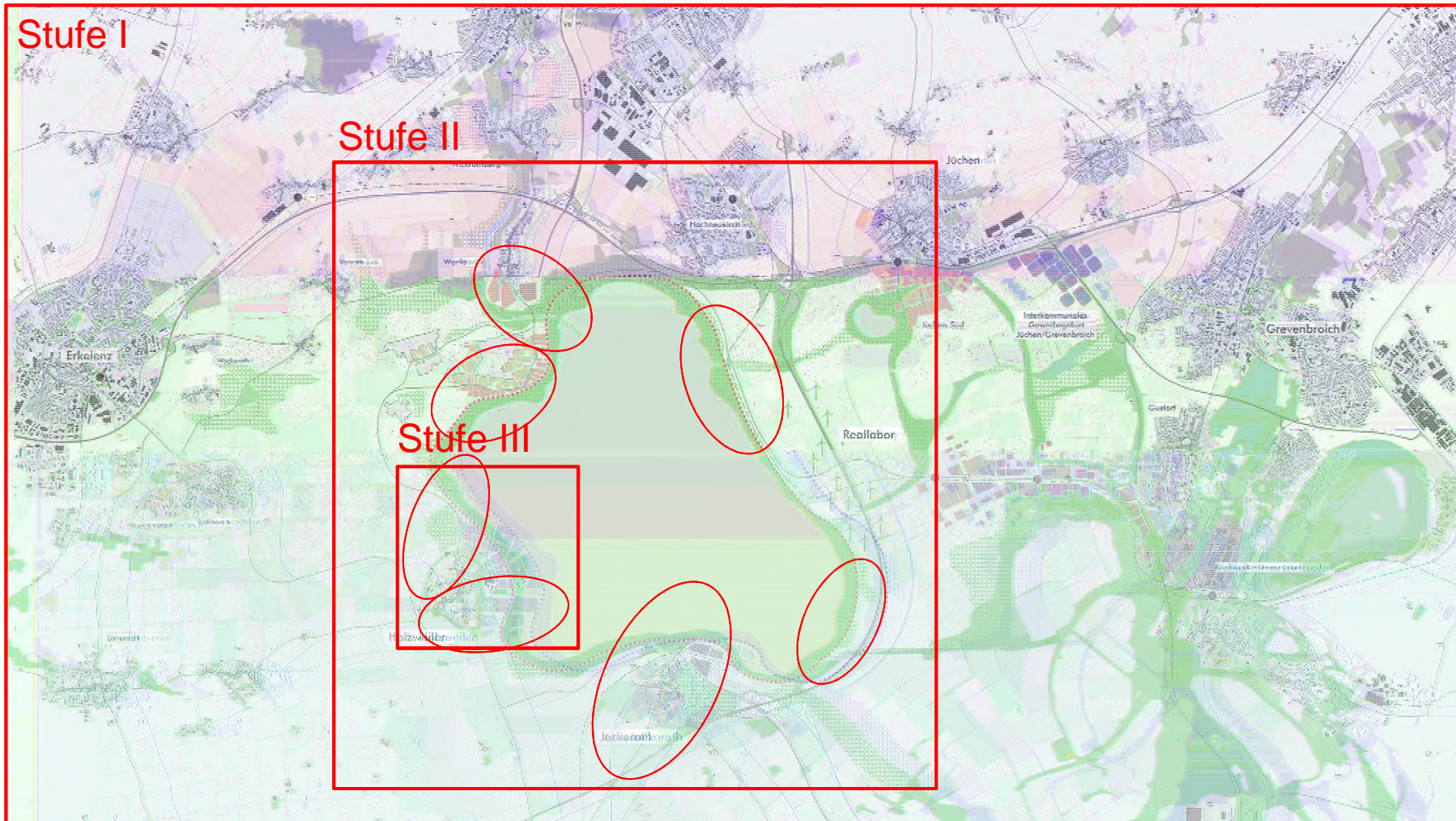
- **Stufe I** - Rahmenplanung: Aktualisierung und Fortschreibung des vorhandenen Strukturkonzepts in 4 Zeitebenen, (Darstellung im Maßstab 1:25.000)
- **Stufe II** - Entwicklung eines Masterplans See in 4 Zeitebenen (mit Bürgerbeteiligung), (Darstellung im Maßstab 1:10.000 )
- **Stufe III** - Planerische Vertiefung von bis zu 7 Lupenräumen (mit Bürgerbeteiligung), (Darstellung im Maßstab 1:2.000 )

Im Ergebnis soll ein handlungsleitendes strategisches Konzept stehen, welches die interkommunale Position für die Regionalplanung, Fachplanungen und Bauleitplanung darstellt.

Gleichzeitig ist es die Grundlage für die Projektentwicklung bis 2040.

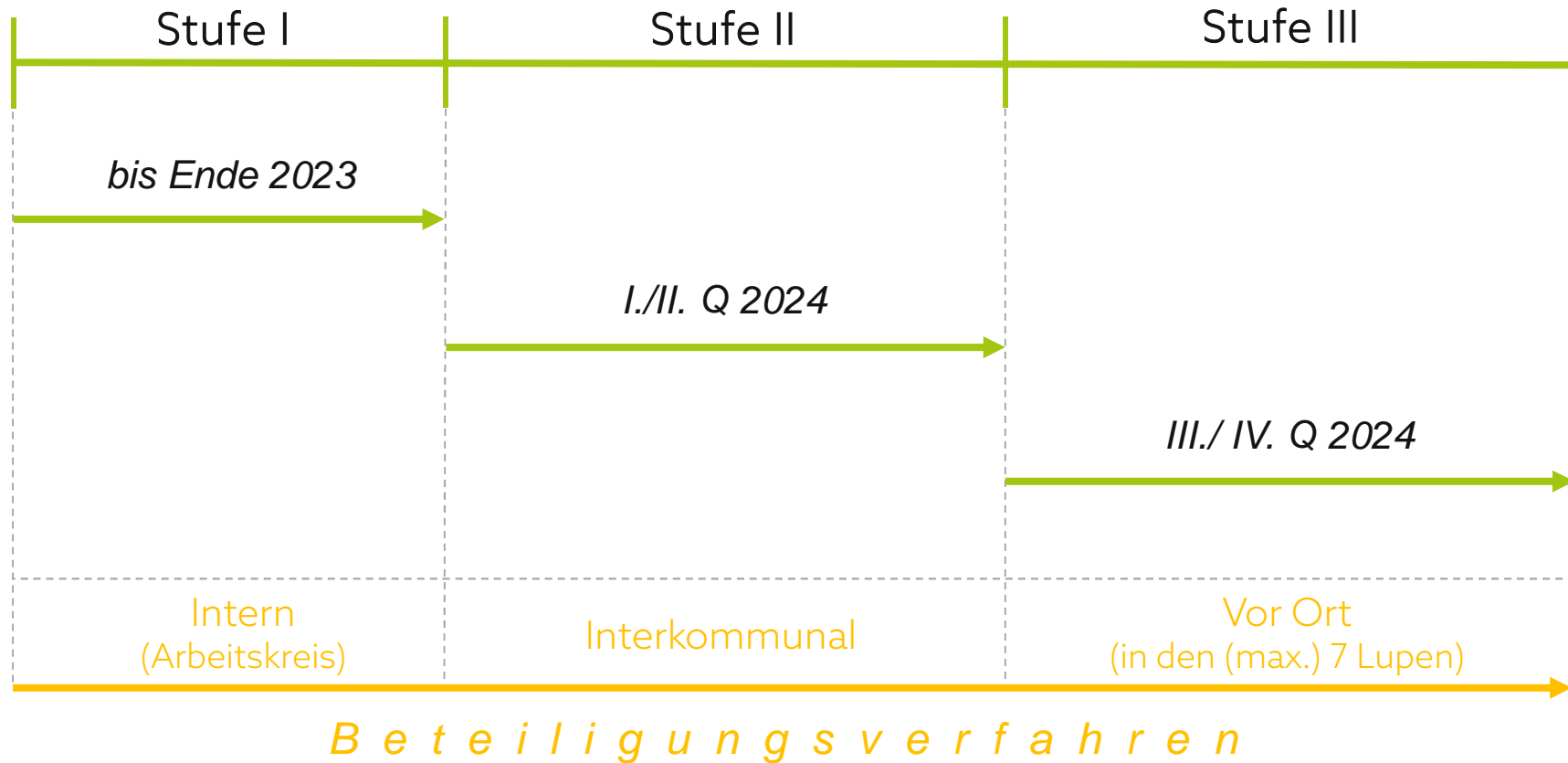
# INNOVATION VALLEY GARZWEILER

## Ausschreibung Seeplanung



# INNOVATION VALLEY GARZWEILER

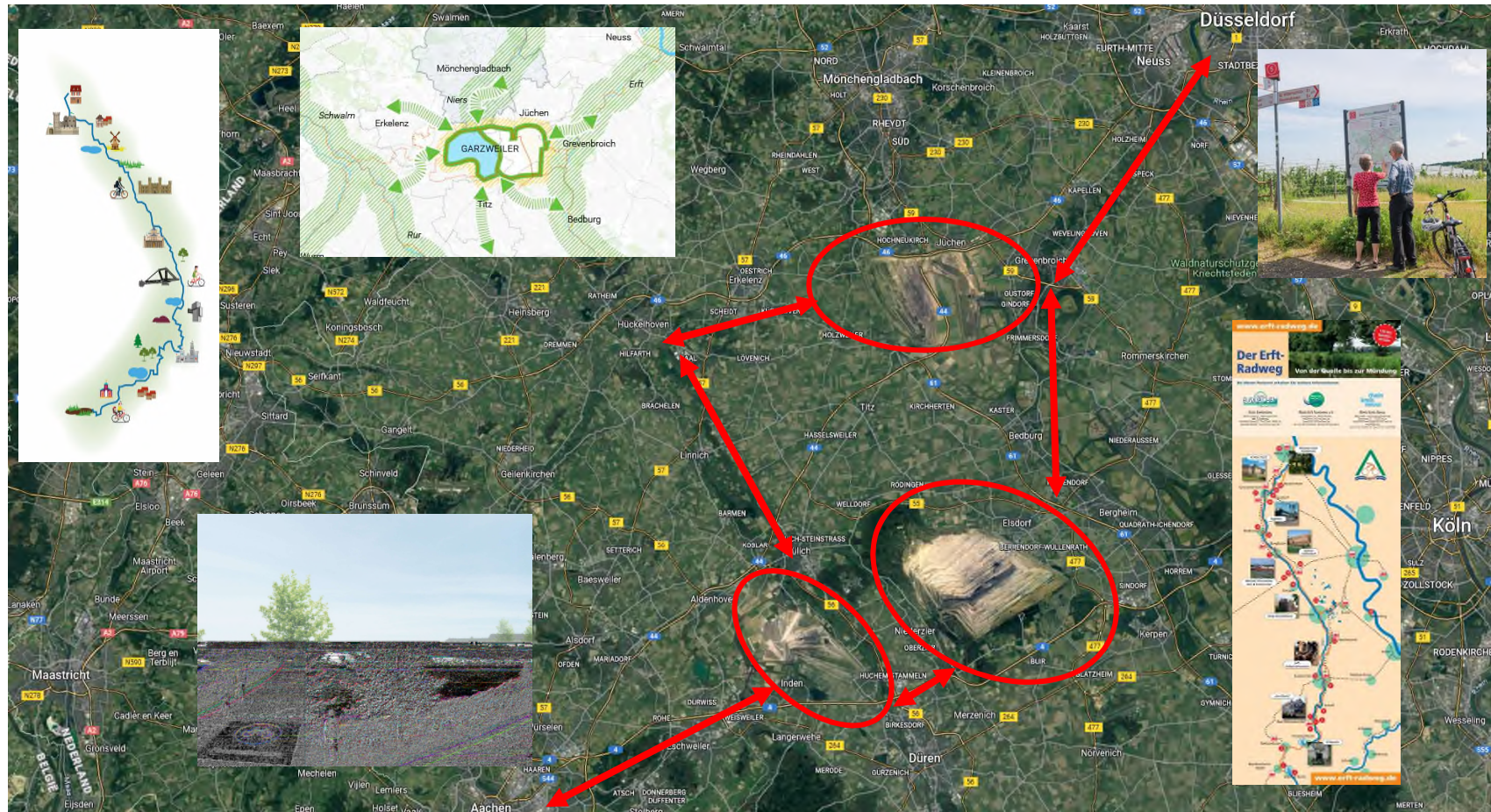
## Ausschreibung Seeplanung



## TOP 9 – MARKE „BLAU-GRÜNES BAND GARZWEILER“

# TOP 10 – REVIERRADWEG - ÄNDERUNGSANTRAG RHEINISCHES RADVERKEHRSREVIER

# TOP 10 – REVIERRADWEG - ÄNDERUNGSANTRAG RHEINISCHES RADVERKEHRSREVIER KONZEPTIONELLER ANSATZ



- Revierradweg als touristisches Angebot der Verbindung der drei Tagebau Rad-Rundwegen bis 2026
- Vernetzung der Region & Ergänzung zu Dokumentationszentrum als touristische Entwicklung des Tagebauumfelds
- Fördertechnische Integration des Projekts in das „Rheinische Radverkehrsrevier“ – als zusätzliche Machbarkeitsstudie
- 100%-Förderung
- **Beschluss:** Der Lenkungsausschuss beauftragt den Vorstandsvorsteher, einen Änderungsantrag zur Ergänzung des vorhandenen Antrags zum Förderprojekt „Rheinisches Radverkehrsrevier“ um eine achte Machbarkeitsstudie zum „Revierradweg“ zu stellen.

## TOP 11 – BERICHT DER GESCHÄFTSSTELLE

# SACHSTAND FÖRDERANTRÄGE/-PROJEKTE

## Rheinisches Radverkehrsrevier



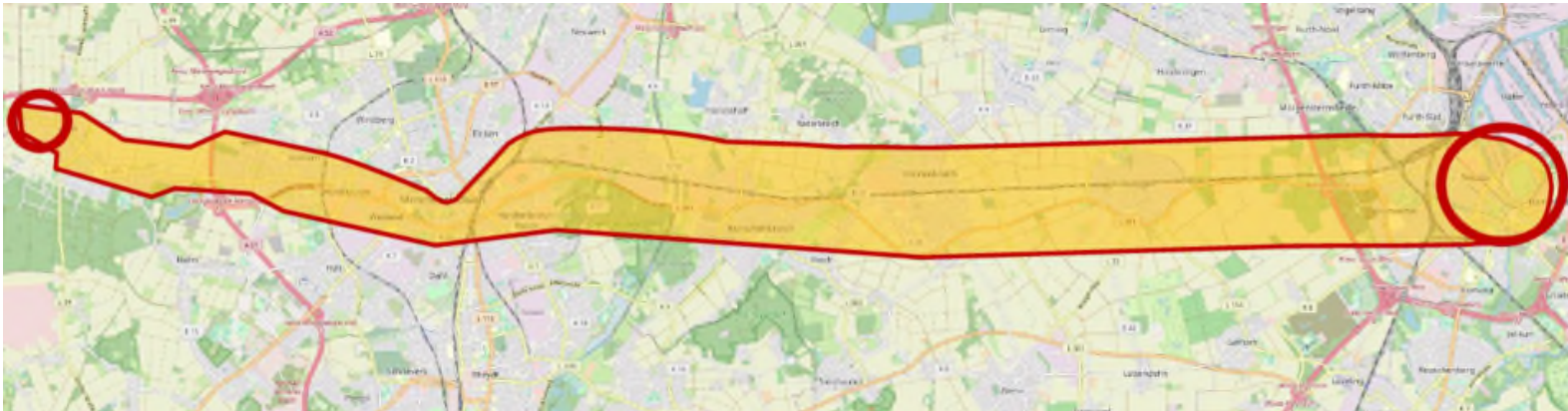
- Durchführung der ersten Workshops zur Trassenfindung
  - Mönchengladbach
  - Rhein-Kreis Neuss
  - Kreis Heinsberg
  - Städteregion Aachen
- Workshops mit den weiteren Kreisen in den kommenden Wochen

# SACHSTAND FÖRDERANTRÄGE/-PROJEKTE

## Rheinisches Radverkehrsrevier

### Trasse Neuss – Mönchengladbach

- Ausschreibung veröffentlicht am 29.09.2023
- Start-/ Zielpunkt Mönchengladbach: Tomperstraße / Labbéstraße
- Start- /Zielpunkt Neuss: Anschluss RS 5 über Stresemannallee
- Untersuchungskorridor: Neuss – Kaarst – Korschenbroich - Mönchengladbach

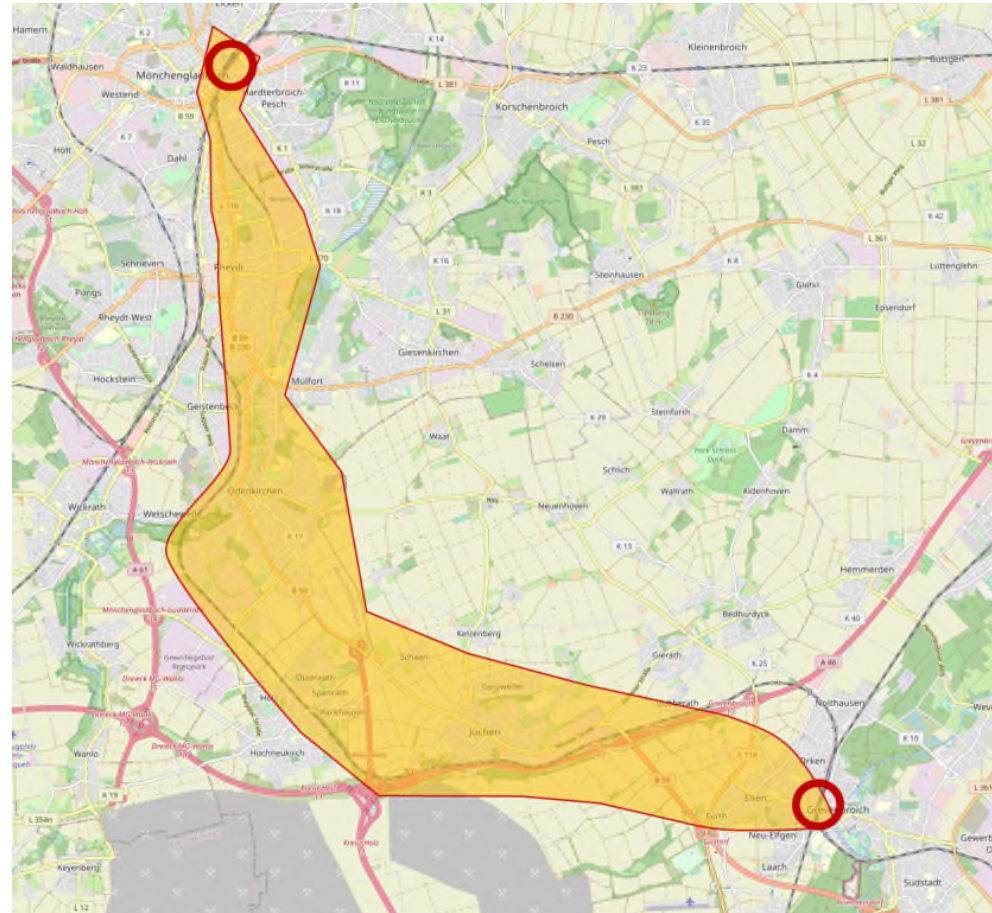


# SACHSTAND FÖRDERANTRÄGE/-PROJEKTE

## Rheinisches Radverkehrsrevier

### Trasse Mönchengladbach - Grevenbroich

- Start-/ Zielpunkt  
Mönchengladbach: Hbf
- Start- /Zielpunkt Grevenbroich:  
Hbf. oder Kraftwerk Frimmersdorf
- Untersuchungskorridor:  
Mönchengladbach – Jüchen -  
Grevenbroich

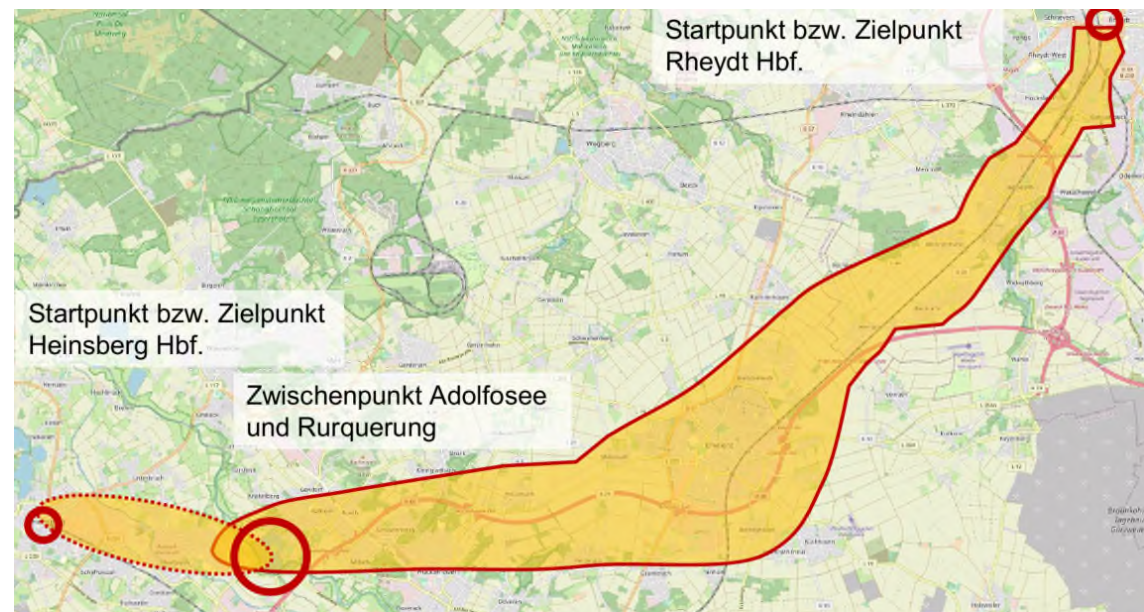


# SACHSTAND FÖRDERANTRÄGE/-PROJEKTE

## Rheinisches Radverkehrsrevier

### Trasse Mönchengladbach - Heinsberg

- Start-/ Zielpunkt  
Mönchengladbach: Rheydt Hbf
- Start- /Zielpunkt Heinsberg: Hbf.  
(noch in Abstimmung)
- Untersuchungskorridor:  
Mönchengladbach – Erkelenz –  
Hückelhoven - Heinsberg



# SACHSTAND FÖRDERANTRÄGE/-PROJEKTE

## Grünes Band / Stele



Abstimmungstermin Vorort am 30.08.2023

# SACHSTAND FÖRDERANTRÄGE/-PROJEKTE

## Innovation Valley Garzweiler



### INNOVATION TALKS

- Format

- Eine Talk-Runde in Studio-Atmosphäre, in der Innovationsthemen diskutiert werden
- Zwei Veranstaltungen pro Jahr (erstmalig vrs. im November 2023)
- Parallel: Live-Streams und Podcast-Aufnahmen zum Miteinbezug der Öffentlichkeit

- Ziel des Formats

- die Sichtbarkeit für das Projekt erhöhen
- neue Impulse setzen
- Chance nutzen, andere Partner in die Thematik mit einzubringen

# SACHSTAND FÖRDERANTRÄGE/-PROJEKTE

## Innovationspark Erneuerbare Energien Jüchen



- Seit dem 1. August 2023 ist Frau Alice Nurdogan als Projektmanagerin für den Innovationspark tätig
- Die Ausschreibung zur Machbarkeitsstudie „Solarautobahn“ ist abgeschlossen. Der Zuschlag wurde an das Büro Drees & Sommer erteilt
- Die Machbarkeitsstudie „Energielandschaft Innovationspark“ wird in KW35 ausgeschrieben. Voraussichtliche Vergabe des Auftrages zum 01.11.2023  
Nähere Betrachtung der Bestandteile der Energielandschaft in der Machbarkeitsstudie, die berücksichtigt wurden:
  - Windenergieanlagen in Kombination mit Vertikalen Windkraftanlagen
  - Freiflächen-PV, insb. auch Agri-Photovoltaik (APV) und Floating-Photovoltaik (FPV)

# SACHSTAND FÖRDERANTRÄGE/-PROJEKTE

## Innovationspark Erneuerbare Energien Jüchen



- PV auf Kranstellflächen
  - Speicherung des Stroms
  - Landwirtschaftliche Nutzung (auch Sonderkulturen, Agro-Forst)
  - Biotopverbund/landschaftsgestaltende Maßnahmen
- 
- Projektplanung mit den Projektpartnern TH Köln und Wuppertal Institut – Aufstellung der Synergien im Projekt
- 
- Aktualisierung zu den Projekten in der Auftaktveranstaltung am 25.10.2023 im Schloß Dyck

# SACHSTAND FÖRDERANTRÄGE/-PROJEKTE

## Exzellenzregion Nachhaltiges Bauen



- Der Förderantrag wurde mit dem Zuwendungsbescheid vom 18.07.2023 bewilligt.
- Für die Haushaltsjahre 2023 bis 2027 stellt das BAfA rund 3.6 Mio. Euro zur Verfügung.
- Die neue Außenstelle des Zweckverbands in den Hego-Höfen Mönchengladbach ist angemietet und wird bis zum 01.10.2023 bezugsfertig sein.

# SACHSTAND FÖRDERANTRÄGE/-PROJEKTE

## PROJEKTENTWICKLUNG JÜCHEN-SÜD



- Momentan Bearbeitung der Projektaufgabe durch Planungsteams
- 1. September ist Stichtag für die Abgabe der Wettbewerbsarbeiten
- Jurysitzung am **21. September 2023** im Haus Katz | Jüchen
- Ausstellungseröffnung/Preisverleihung am **25. September 2023** ebenfalls im Haus Katz
- Im direkten Anschluss 10-tägige Ausstellung der prämierten Arbeiten im Haus Katz (ggfs. auch im Rathaus)

# KUNSTPROJEKT AM TAGEBAURAND

- Derzeit Erarbeitung Finanzierungskonzept gearbeitet.
- Hierzu findet mit dem MWK ein erstes Gespräch zu Fördermöglichkeiten statt.
- Projektskizze soll bis Oktober bei der ZRR eingereicht werden



# FOLGEPROJEKT TOURISMUSNETZWERK



- Aufbauend auf das abgeschlossene Projekt „Innovationsnetzwerk Tourismus Rheinisches Revier“ wurde ein Folgeprojekt bewilligt, mit dem eine Strategiekonzept entwickelt werden soll.
- Der Zweckverband ist wiederum Kooperationspartner und hat die entsprechende Kooperationsvereinbarung abgeschlossen.
- 100%-Förderung
- Am 25.10.2023 findet der Tourismustag in der Kommandeursburg in Blatzheim statt.

## SACHSTAND PERSONAL



- Für das Projektmanagement im Projekt „Innovationspark Erneuerbare Energien Jüchen“ verstärkt Frau Alice Nurdogan seit dem 2. August 2023 das Team des Zweckverbands.
- Für die „Exzellenzregion Nachhaltiges Bauen“ konnte Frau Bianca Linden als Projektassistenz zum 14. August 2023 für das Projekt gewonnen werden.
- 2 weitere Stellen im Projekt „Exzellenzregion Nachhaltiges Bauen“ sind noch offen

# MEDIENRESONANZ (AUSWAHL)

April bis Ende Juni 2023



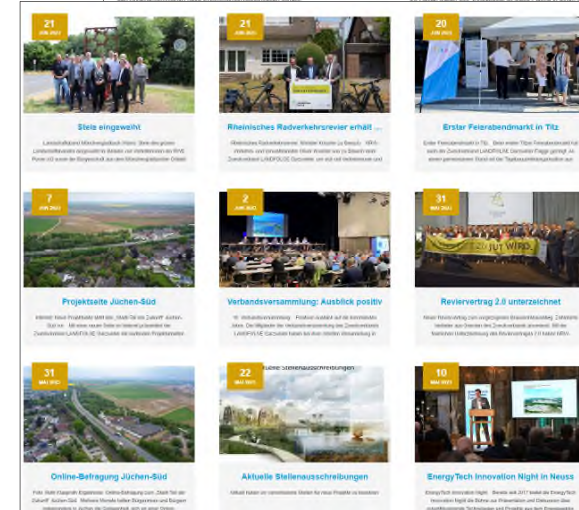
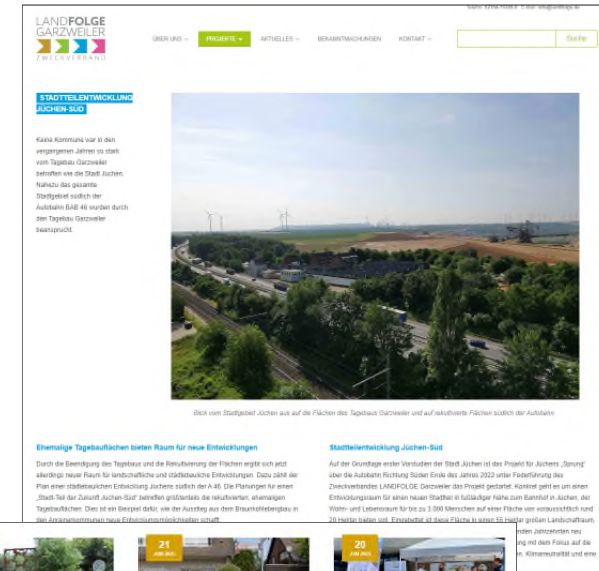
## Veröffentlichungen des Zweckverbands

- 5 Presseinformationen (Versand an lokale und regionale Medien)
- 14 Aktuelles-Beiträge für die Internetseite
- Versand einer Newsletter-Ausgabe

## Resonanz Eigenmedien des Zweckverbands:

- Zahl der Newsletter-Abonnements: 155 (stabil); Öffnungsrate Newsletter 73 % (-3 Prozentpunkte)
- Internetseite www.landfolge.de:
  - 1.485 Besucher\* (stabil; Nutzerinnen und Nutzer; im Schnitt 495 pro Monat)
  - 2.654 Besuche\* (stabil, Schnitt 885)
  - Verweildauer Schnitt: 3:10 min. (-9 Sek.)
  - Abruf: 76 % PC / 22 % mobil / Tablet 2 %

\*gezählt sind nur die, die dem Tracking/Cookies zugestimmt haben





## TOP 12 – SONSTIGES

# NENNUNG DER OFFIZIELL BENANNTEN VERTRETER DER HVB IN DER VERBANDSVERSAMMLUNG

**VIELEN DANK  
FÜR IHRE AUFMERKSAMKEIT!**

Zweckverband LAND**FOLGE** Garzweiler  
In Kuckum 68a  
41812 Erkelenz

Telefon: 02164 / 703 66 0  
E-Mail: [info@landfolge.de](mailto:info@landfolge.de)

[www.landfolge.de](http://www.landfolge.de)

