



ARBEITSKREIS

KUCKUM | 2. JULI 2020

TAGESORDNUNG

- TOP 1 Protokollkontrolle
- TOP 2 Strukturwandel / Qualifizierung Projektskizzen
- TOP 3 Masterplan Rheinisches Revier – Stellungnahme
 Beschluss BezRegK
- TOP 4 Exzellenzregion Nachhaltiges Bauen
- TOP 5 Bericht zur Verkehrsstudie
- TOP 6 Bericht der Geschäftsstelle
- TOP 7 Bericht der Mitglieder des Arbeitskreises
- TOP 8 Sonstiges



TOP 1 - PROTOKOLLKONTROLLE

TOP 1 – PROTOKOLLKONTROLLE

PROTOKOLL 32. SITZUNG ARBEITSKREIS



TOP 2 - STRUKTURWANDEL

TOP 2 – STRUKTURWANDEL

STELLUNGNAHME WSP 1.0



QUALIFIZIERUNG PROJEKTSKIZZEN

Ziel:

- Überarbeitung Projektskizzen „Innovation Valley“, „Exzellenzregion Nachhaltiges Bauen“ und „Rheinisches Radverkehrsrevier“ zur Erreichung des zweiten Sterns bis zum 17. Juli 2020, ggf. bis zum 21. August 2020
- „Innovationspark Erneuerbare Energien Jüchen“ durch die laufende Studie bis Mitte 2021 / Abstimmung hierzu mit der ZRR und dem MWIDE
- Konkretisierung der Projektskizze „Grünes Band“ bis August 2020

TOP 3 – MASTERPLAN RHEINISCHES REVIER

STELLUNGNAHME

Beschluss Planungsausschuss BezRegKöln

- Information und Klärung der weiteren Vorgehensweise

TOP 4 – EXZELLENREGION NACHHALTIGES BAUEN

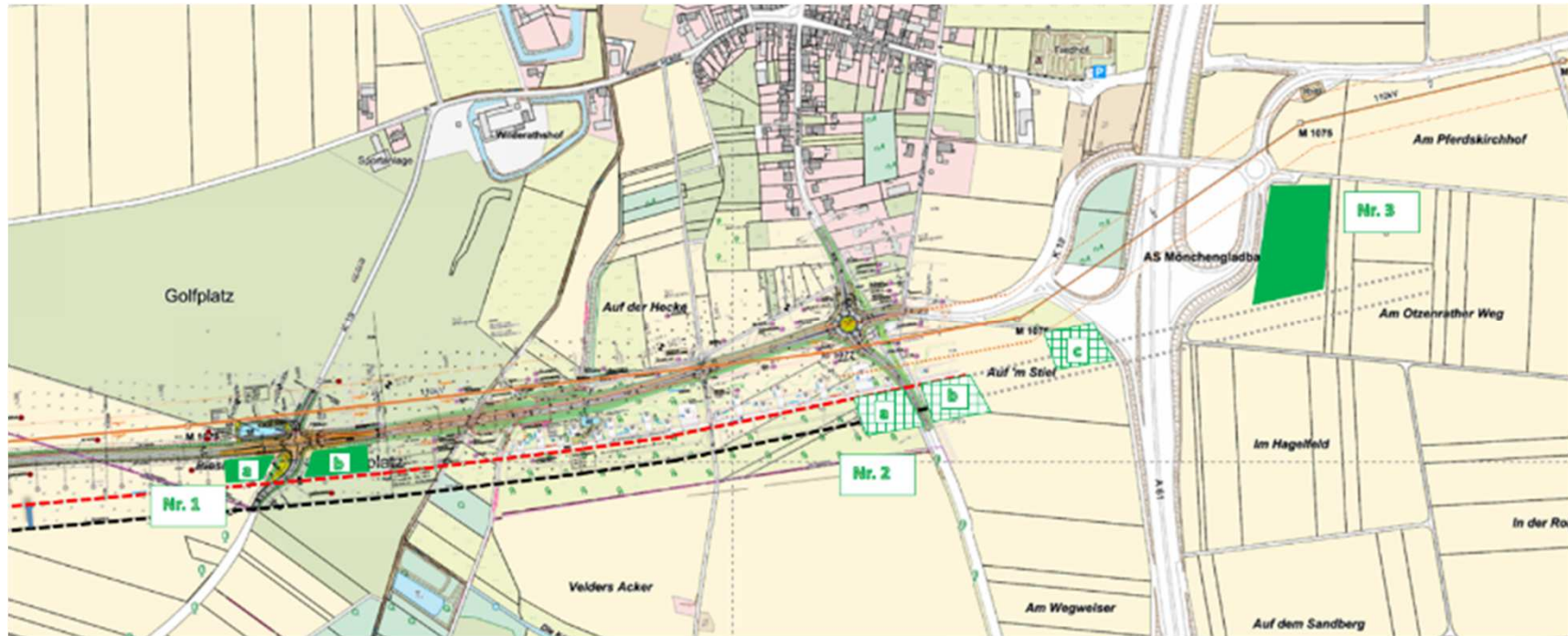
TOP 4 – EXZELLENZREGION NACHHALTIGES BAUEN

STANDORTANALYSE



STANDORTANALYSE

Wanlo



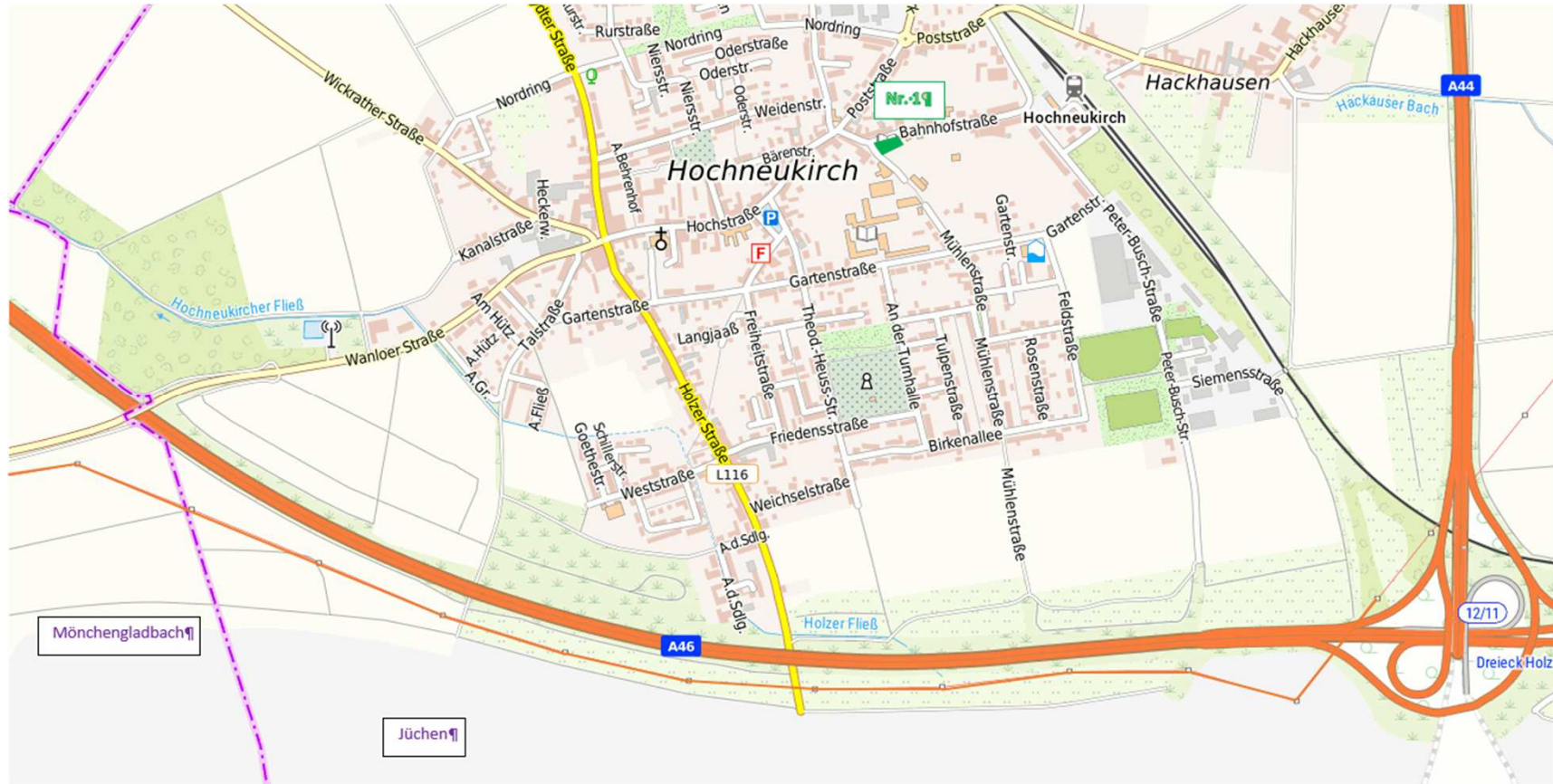
STANDORTANALYSE

Jüchen



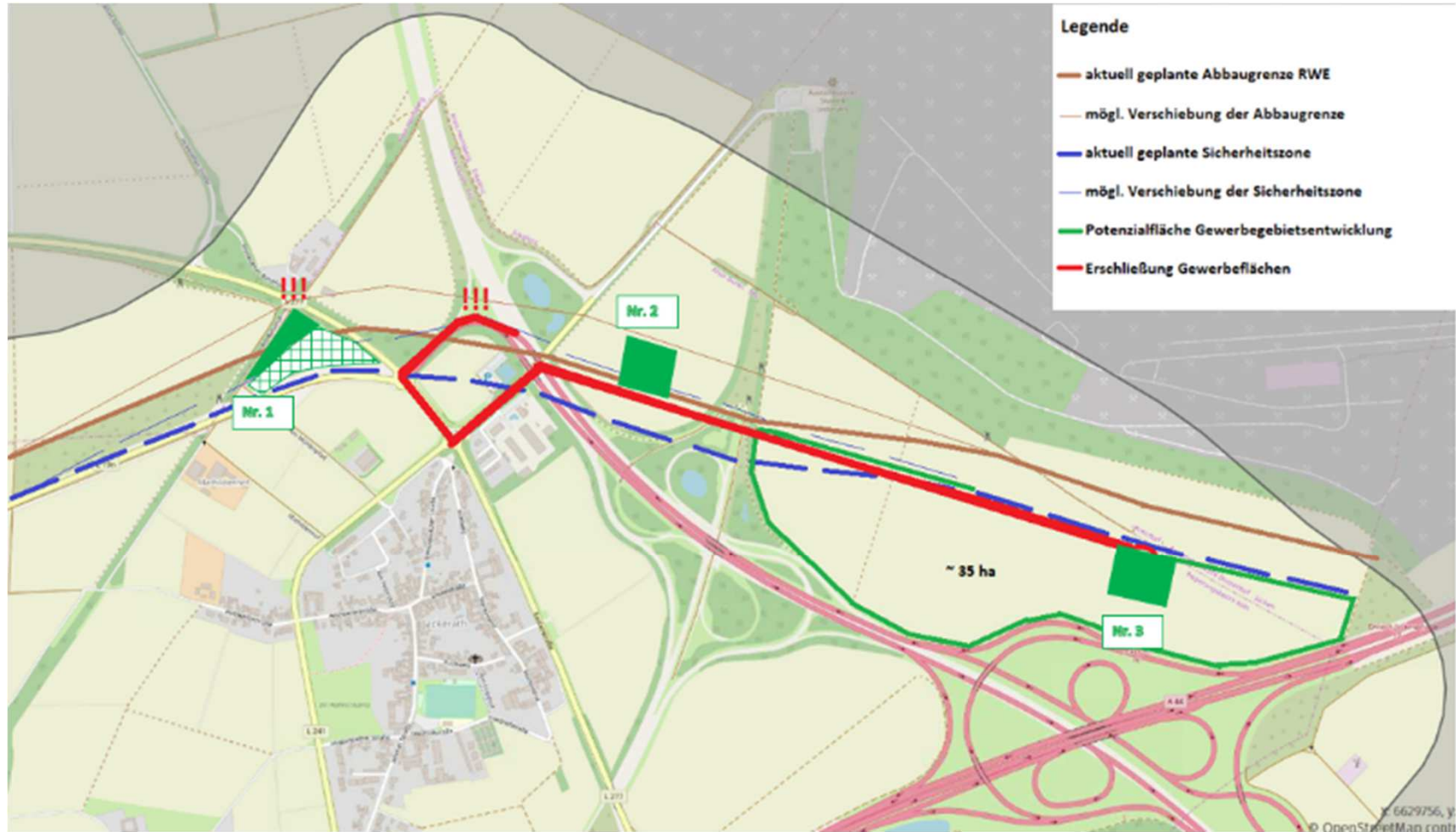
STANDORTANALYSE

Hochneukirch



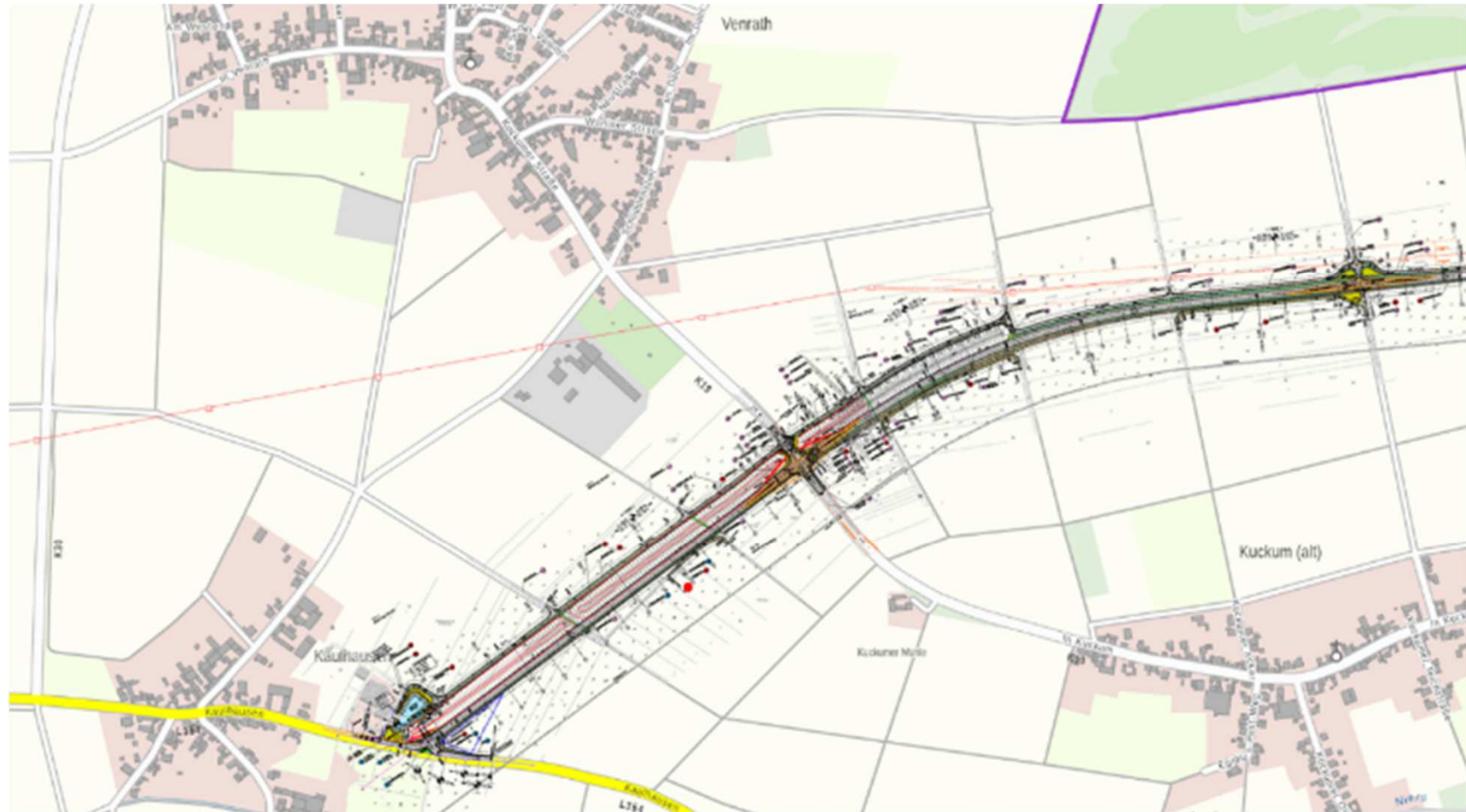
STANDORTANALYSE

Jackerath



STANDORTANALYSE

Venrath, Kaulhausen



PROJEKTBEZUG STANDORT & PROJEKTSKIZZEN

Zusammenfassung

	1 WANLO	2 JACKERATH	3 HOLZWEILER	4 JÜCHEN
Exzellenzregion nachhaltiges Bauen	X	X	X	X
Grünes Band			X	
Innovation Valley	X	X		
Innovationspark Erneuerbare Energien Jüchen		(X)		(X)

PROJEKTBEISPIELE

Lehmbauten

Lehmbau – Ricola Kräuterzentrum



Ressourcenschonend bauen

Stroh, Holz, Lehm: Haus

Die Baubranche ist ein großer Mitverursacher des Klimawandels. Doch das lässt sich ändern. Wie, zeigt der Prototyp einer Kieler Architektin: Ein stapelbares Häuschen aus natürlichen Baustoffen schont das Klima, verursacht wenig Müll und ist nicht teurer als andere Bauarten.

Von Johannes Kulms

Hören Sie unsere Beiträge
in der DfF Audiothek



Das Haus wurde aus natürlichen Baustoffen gebaut, demnächst wird es in Kiel ausgestellt. (Johannes Kulms, Deutschlandradio)



TOP 4 – EXZELLENZREGION NACHHALTIGES BAUEN

PROJEKTBEISPIELE

Alnatura Campus

DEUTSCHER NACHHALTIGKEITSPREIS ARCHITEKTUR: ALNATURA CAMPUS AUSGEZEICHNET

26. NOVEMBER 2019 / JULIAN DELL / KEINE KOMMENTARE



© Roland Halbe / Alnatura

Die Alnatura Arbeitswelt im südhessischen Darmstadt hat den Deutschen Nachhaltigkeitspreis Architektur gewonnen. Den Preis nahm am gestrigen Abend Götz Rehn entgegen, Gründer und Geschäftsführer von Alnatura. Der Unternehmenssitz des Bio-Händlers überzeugte die Jury insbesondere „durch eine außerordentliche ganzheitliche



TOP 4 – EXZELLENZREGION NACHHALTIGES BAUEN

PROJEKTBEISPIELE

Musterfarm



PROJEKTBEISPIELE

NEST



Ansätze:

- Maximale Modularisierung und Vorfertigung
- Sortenreine Entnehmbarkeit aller Materialien und Produkte

<https://www.empa.ch/de/web/nest/urban-mining>

PROJEKTBEISPIELE

Container

Unabhängig und komfortabel wohnen im nachhaltigen Container- Haus

Sustainer Homes kann man praktisch überall aufstellen. Sie sind unabhängig von jeglicher Energie- oder Wasserversorgung und können ausschliesslich mit Recyclingmaterialien gebaut werden. So gemütlich lässt es sich in den nachhaltigen Container-Häusern wohnen.



Foto: © sustainerhomes.nl

TOP 5 – BERICHT VERKEHRSTUDIE

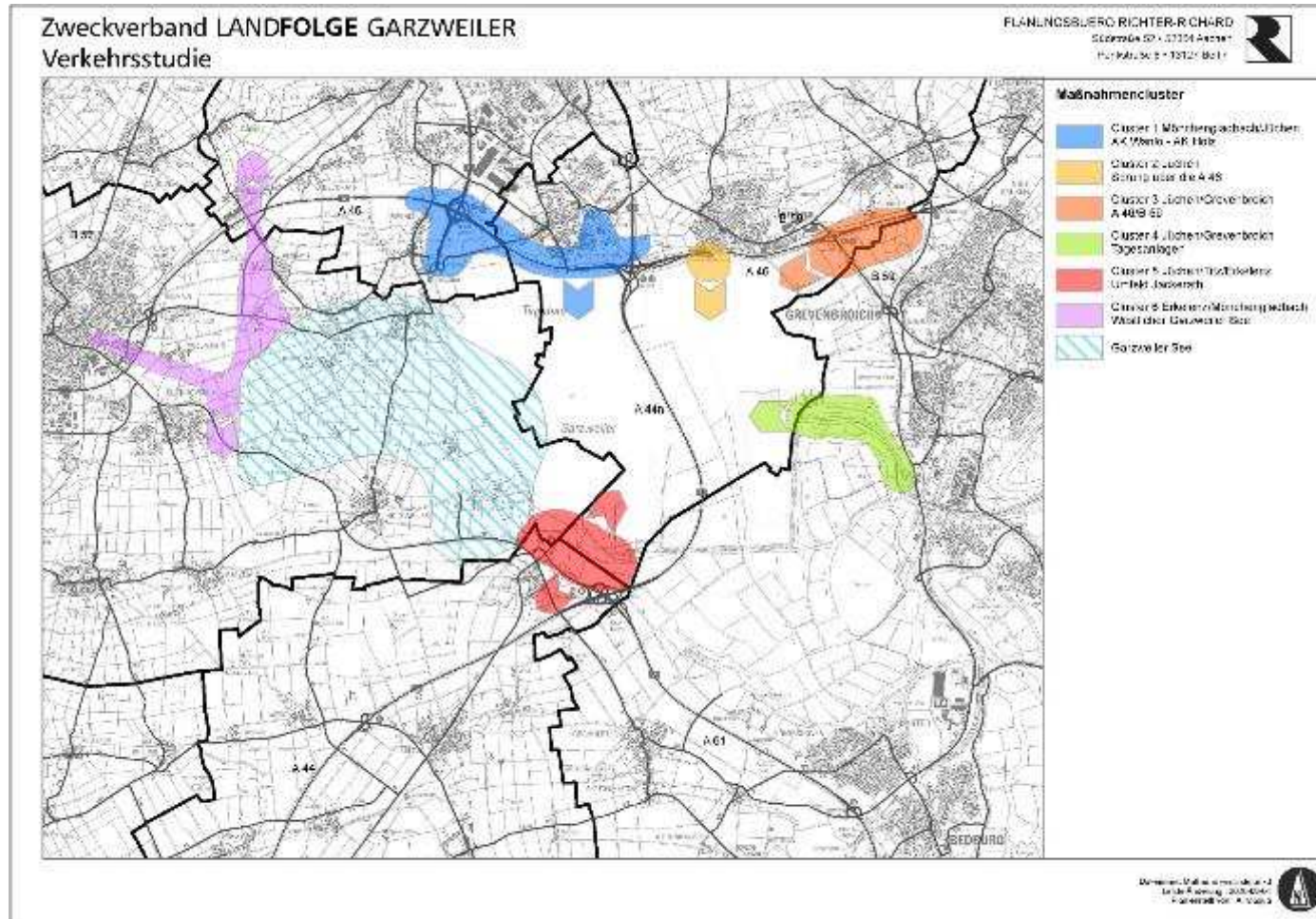
ERGEBNISSE

Vorgehen

- Überlagerung der Einzelszenarien deckt Nutzungs- und Flächenkonflikte auf
 - Z.B. Thema Rheydther Kurve vs. Landesstraße vs. Radverkehr
- Entwicklung einer Vorzugsvariante nicht sinnvoll in der Studie
 - Szenarien müssten bewertbar sein (z.B. monetär, hinsichtlich des Nutzens)
 - Konflikte müssten gelöst werden (z.B. Thema A61)

ERGEBNISSE

Maßnahmencluster



ERGEBNISSE

Maßnahmencluster

- Cluster 1 Mönchengladbach/Jüchen – Autobahndreiecke Wanlo/Holz
- Cluster 2 Jüchen – Sprung über die A46
- Cluster 3 Jüchen/Grevenbroich – A46/B59
- Cluster 4 Jüchen/Grevenbroich – Tagesanlagen
- Cluster 5 Jüchen/Titz/Erkelenz – Umfeld Jackerath
- Cluster 6 Erkelenz/Mönchengladbach

→ Cluster als Entwicklungsmotoren

- Bausteinhaftes schrittweises Vorgehen
- Notwendigkeit einer hohen Anpassungsfähigkeit der Infrastrukturmaßnahmen an zukünftige Entwicklungen
- „von außen nach innen“

WEITERES VORGEHEN

- Nächste Sitzung Oktober (alte Zusammensetzung)
- Priorisierung und Zuordnung von Aufgaben
- Begleitung Radverkehrskonzept
- „Bahnknoten MG“
- Begleitung S-Bahn-Projekten NVR (/ VRR)
- ...

TOP 6 – BERICHT DER GESCHÄFTSSTELLE

TOP 6 – BERICHT DER GESCHÄFTSSTELLE
INNOVATION VALLEY
 Werkstattwoche

TICKET

FORUM 1 IDEENSAMMLUNG

Mo, 17.08.2020 | Einlass 17:30 Uhr
 Beginn 18:00 Uhr

Eintritt **kostenlos**



Allgemeine Hinweise

Aufgrund der aktuellen Situation bitten wir alle Gäste folgende Sicherheitsvorkehrungen zu beachten: Bitte halten Sie mind. 1,5 m Abstand. Bitte tragen Sie Mund- und Nasenschutz. Bitte tragen Sie eine Schutzmaske. Bitte vermeiden Sie auf Räumlichkeiten und öffentliche Flächen. Zusätzlich werden an allen Ein- und Ausgängen Hygiene- bzw. Desinfektionsmittel und Masken für Sie bereitgestellt. Wir bitten Sie nach Möglichkeit vor Beginn der Veranstaltung vor Ort zu sein.

Stadthalle Erlangen

Es befinden sich mehr als zweihundert kostenlose Parkplätze an der Westpromenade sowie im Innenhof der Stadthalle Erlangen. Über die Fußwege an der Westpromenade gelangen Sie bequem zur Stadthalle, Franziskanerplatz 11.



Geldbeutelband:



unterstützt mit Mitteln aus dem Bundeshaushalt

Bei Rückfragen zu den Veranstaltungsmitteln Sie den Veranstalter, Zweckverband Landfolge Garzwöler anrufen: +49 (0) 9104-7024 68 20

TICKET

FORUM 2 LEITKONZEPTE

Do, 20.08.2020 | Einlass 17:30 Uhr
 Beginn 18:00 Uhr

Eintritt **kostenlos**



Allgemeine Hinweise

Aufgrund der aktuellen Situation bitten wir alle Gäste folgende Sicherheitsvorkehrungen zu beachten: Bitte halten Sie mind. 1,5 m Abstand. Bitte tragen Sie bis zum Einsetzen Ihrer Plätze einen Mund- und Nasenschutz. Verzichten Sie auf Körperkontakt und Händeschütteln. Zusätzlich werden an allen Ein- und Ausgängen Hygiene- bzw. Desinfektionsmittel und Masken für Sie bereitgestellt. Wir bitten Sie nach Möglichkeit vor Beginn der Veranstaltung vor Ort zu sein.

Stadthalle Erlangen

Es befinden sich mehr als zweihundert kostenlose Parkplätze an der Westpromenade sowie im Innenhof der Stadthalle Erlangen. Über die Fußwege an der Westpromenade gelangen Sie bequem zur Stadthalle, Franziskanerplatz 11.



Geldbeutelband:



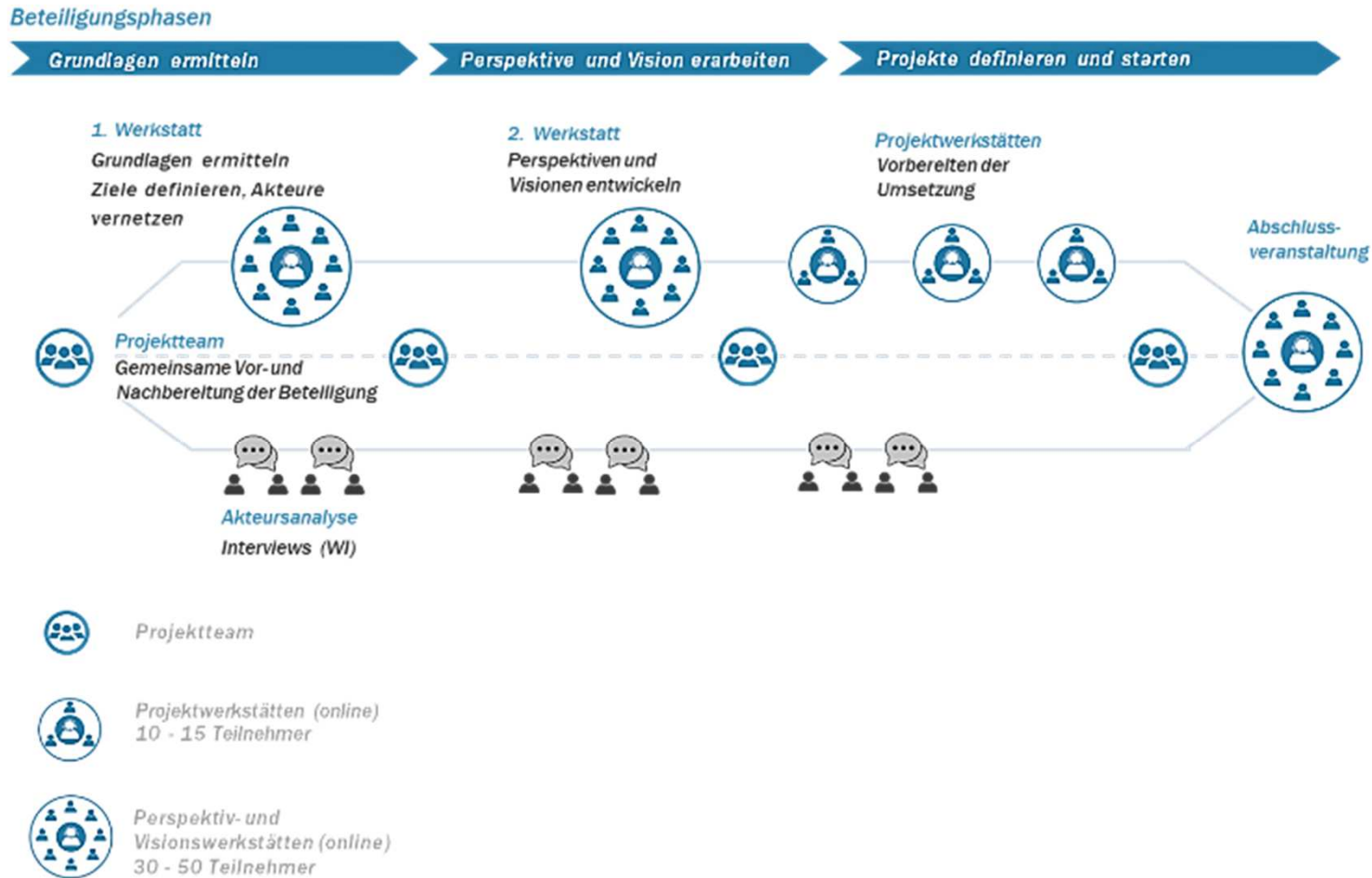
unterstützt mit Mitteln aus dem Bundeshaushalt

Bei Rückfragen zu den Veranstaltungsmitteln Sie den Veranstalter, Zweckverband Landfolge Garzwöler anrufen: +49 (0) 9104-7024 68 20



INNOVATIONSPARK ERNEUERBARE ENERGIE JÜCHEN

Projektfortschritt



GESAMTREGIONALES RADVERKEHRSKONZEPT

Antragsstand

- Vorzeitiger Maßnahmenbeginn
 - 90% Förderquote Bund
 - 10% Förderquote Land
- Förderbescheid steht noch aus
 - Klärung letzter Fragen mit BAG für Förderbescheid läuft
- Kooperationsvereinbarung in Abstimmung
- Vorbereitung der Vergabe als eVergabe (UVgO §38, Absatz 3, ausschließlich elektronische Übermittlung der Angebote)

AKTIONSNETZWERK ZUKUNFTSDÖRFER

Projektstand

- Förderbescheid erhalten
- Vorbereitung Vergabe als eVergabe
- Klärung der Vergabeform
- Projektbeginn zeitlich absehbar

TOP 6 – BERICHT DER GESCHÄFTSSTELLE

ÜBERSICHT FÖRDERPROJEKTE

Stand Juni 2020



Projekttitlel	Status	Förderprogramm	Dauer	Partner
Leitbildentwicklung Grünes Band	bewilligt	Unternehmen Revier (Bund)	-2020	AN: Land Germany
Leitbildentwicklung Innovation Valley	bewilligt	Unternehmen Revier (Bund)	-2021	AN: FSW Düsseldorf
Innovationspark Erneuerbare Energien Jüchen	bewilligt	Sofortprogramm, LHO	2020/21	TH Köln, Wuppertal Institut, Stadt Jüchen, Jung Stadtkonzepte (Stadt Grevenbroich)
Aktionsnetzwerk Zukunftsdörfer	bewilligt	Unternehmen Revier (Bund)	2020/21	Initiativen in den Tagebauranddörfern
Gesamregionales Radverkehrskonzept Rheinisches Revier	kurz vor der Bewilligung stehend	Sofortprogramm, Innovativer Radverkehr (Bund)	2020/21	Kreise, Tourismusvereine (Kommunen, und weitere)
Nachhaltiges Bauen am Tagebau Garzweiler	Projektskizze eingereicht	Strukturstärkungs-programm Entlastungspaket	2020-2023	Noch offen
Grünes Band	Projektskizze eingereicht, erstes * im Starterpaket Kernrevier	Strukturstärkungs-programm Entlastungspaket	2020-2023	Noch offen
Interkommunales Gewerbegebiet Kreuz Jackerath	Projektskizze eingereicht	Strukturstärkungs-programm Entlastungspaket	2020-2023	Noch offen
Exzellenzregion Nachhaltiges Bauen	Projektskizze eingereicht, erstes * im SofortprogrammPLUS	SofortprogrammPLUS	2020-2026	Stadt Mönchengladbach/ Entwicklungsgesellschaft Mönchengladbach / Wirtschaftsförderung Mönchengladbach; NEW AG (hat grunds. Interesse bekundet); weitere Partner offen
Innovation Valley Garzweiler	Projektskizze eingereicht, erstes * im SofortprogrammPLUS	SofortprogrammPLUS	2020-2026	Noch offen
Rheinisches Radverkehrsrevier (basierend auf „Gesamregionales Radwegenetz“ / „Gesamregionales Radverkehrskonzept RR“)	Projektskizze eingereicht, erstes * im SofortprogrammPLUS	SofortprogrammPLUS	2020-2026	Kreise des Rheinischen Reviers, Städteregion Aachen, Stadt Mönchengladbach
Innovationspark Erneuerbare Energien Jüchen	Projektskizze eingereicht, erstes * im SofortprogrammPLUS	SofortprogrammPLUS	2020-2026	Technische Hochschule Köln, Wuppertal Institut für Klima, Umwelt, Energie gGmbH

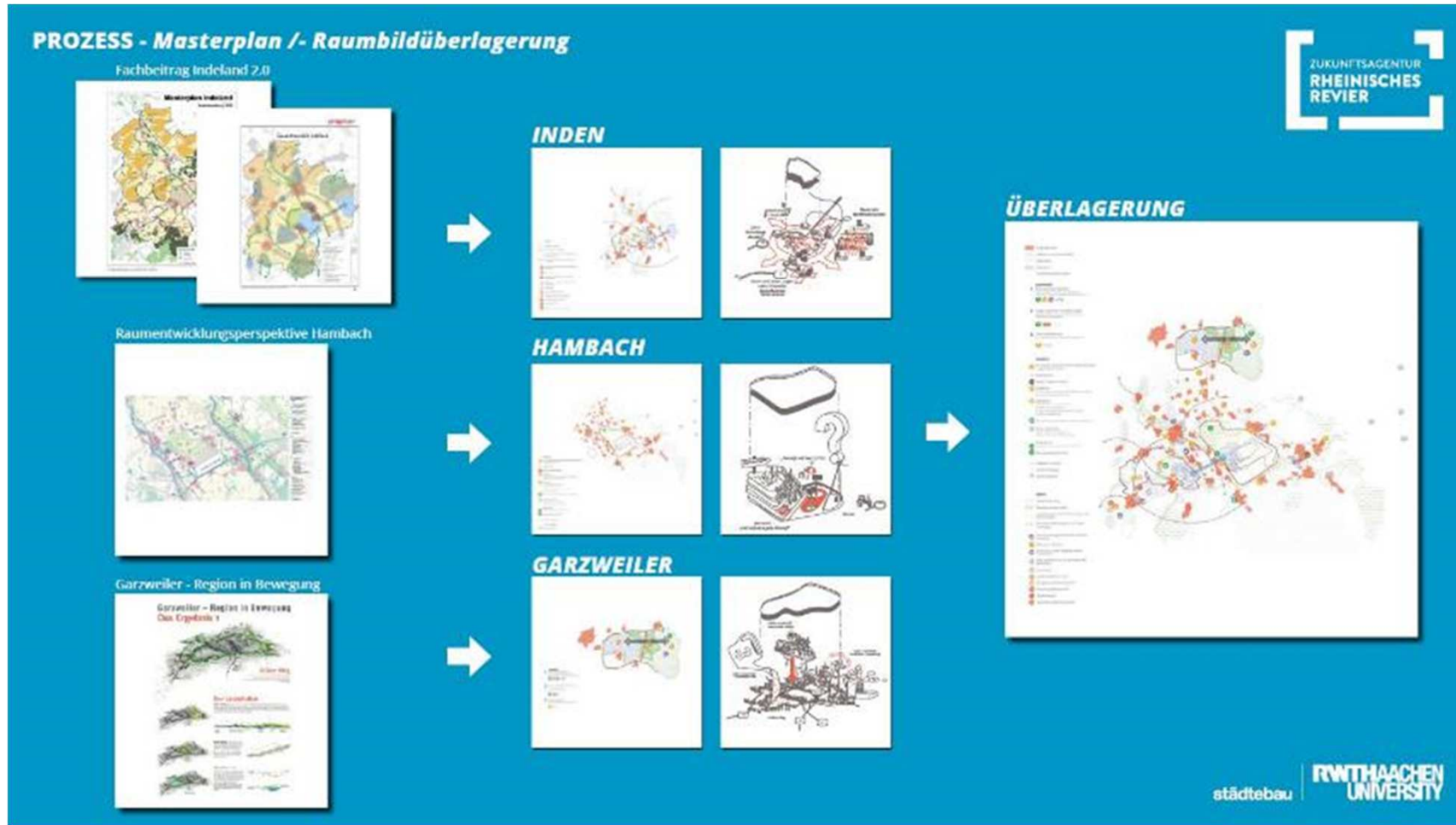
DOKUMENTATIONSZENTRUM TAGEBAU GARZWEILER

Projektstand

- Finale Fassung der Studie liegt im PDF-Format vor
- Weiteres Vorgehen:
 1. Auslobung Realisierungswettbewerb
 2. Entwicklung einer Trägerstruktur
 3. Klärung Standort / Grundstück
 4. Klärung Finanzierung Investition (Zuordnung zu Förderantrag)
 5. Gründung Trägerstruktur
- Nächstes Treffen der Projektgruppe im Oktober

REVIERKNOTEN RAUM

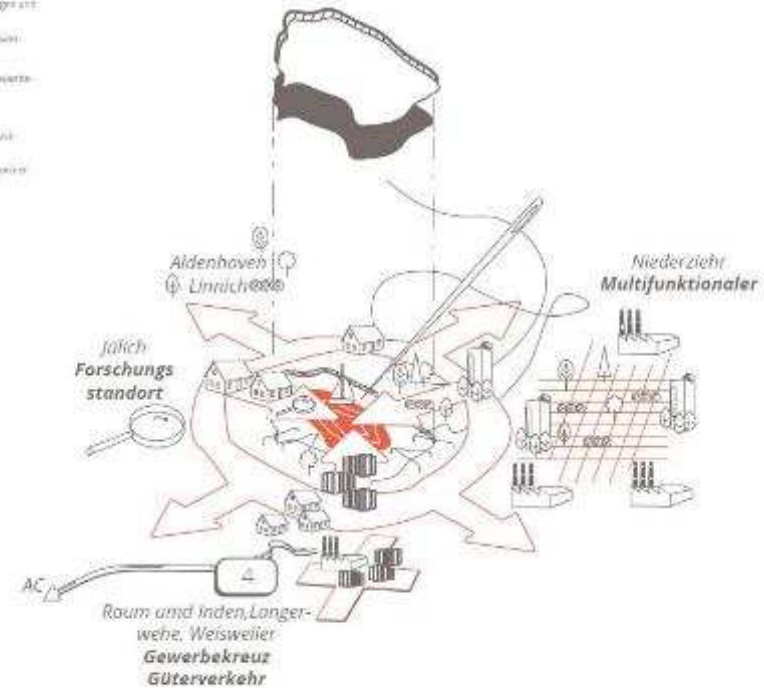
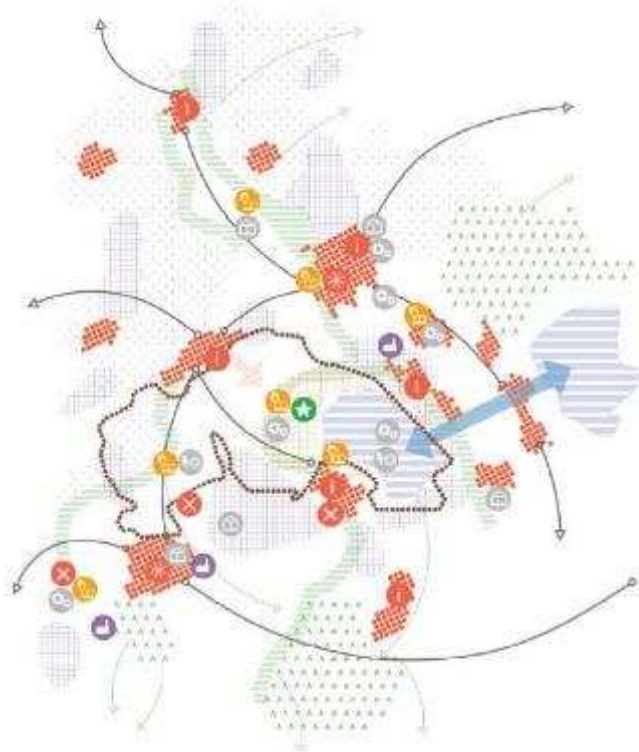
Bericht



REVIERKNOTEN RAUM

Bericht

MASTERPLAN / RAUMBILD INDELAND



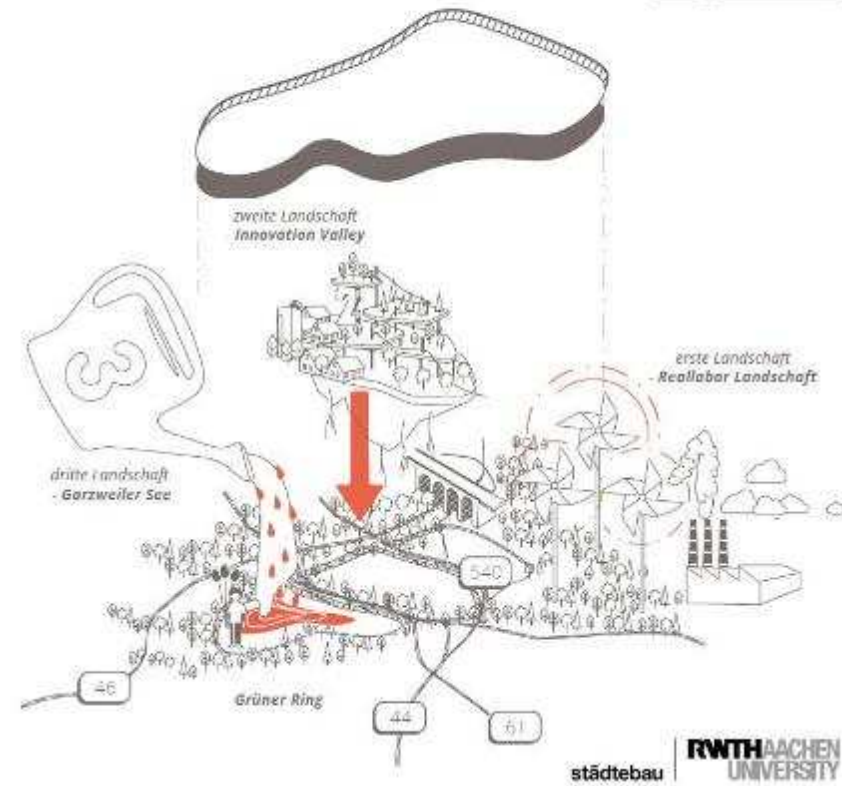
REVIERKNOTEN RAUM

Bericht

RAUMBILD GARZWEILER



- GARZWEILER**
- 1 Erste Landschaft Reallabor**
Hier wird die Utopie der Energieerzeugung durch erneuerbare Energien in der Landschaft umgesetzt.
 - 2 Zweite Landschaft Innovation Valley**
Hier werden die Ideen der Energieerzeugung in der Landschaft umgesetzt.
 - 3 Dritte Garzweiler See**
Hier wird die Utopie der Energieerzeugung in der Landschaft umgesetzt.



TOP 6 – BERICHT DER GESCHÄFTSSTELLE

REVIERNOTEN RAUM

Bericht



REVIERNOTEN RAUM

Bericht



ARBEITSPHASE WIRKUNGSZUSAMMENHÄNGE

- Welche Räume / Nutzungen / Destinationen haben eine besondere Bedeutung oder ein besonderes Potenzial? (gesamtregional / standortübergreifend)
- Was sind räumlich verbindende Elemente der drei Tagebauumfelder?
- Was sind räumlich trennende Elemente der drei Tagebauumfelder?
- Was sind zentrale Identifikationsräume /-elemente oder Alleinstellungsmerkmale für die jeweiligen Tagebauumfelder?

TOP 7 – BERICHT DER MITGLIEDER DES ARBEITSKREISES

TOP 7 – BERICHT DER MITGLIEDER DES ARBEITSKREISES



TOP 8 – SONSTIGES

TOP 8 – SONSTIGES



VIELEN DANK FÜR IHRE AUFMERKSAMKEIT!

Zweckverband LANDFOLGE Garzweiler
In Kuckum 68a
41812 Erkelenz

Telefon: 02164 / 703 66 0
E-Mail: info@landfolge.de

www.landfolge.de

