

## Grobkonzept Straßen- und Radverkehrsnetz

im Auftrag von

Zweckverband LANDFOLGE GARZWEILER



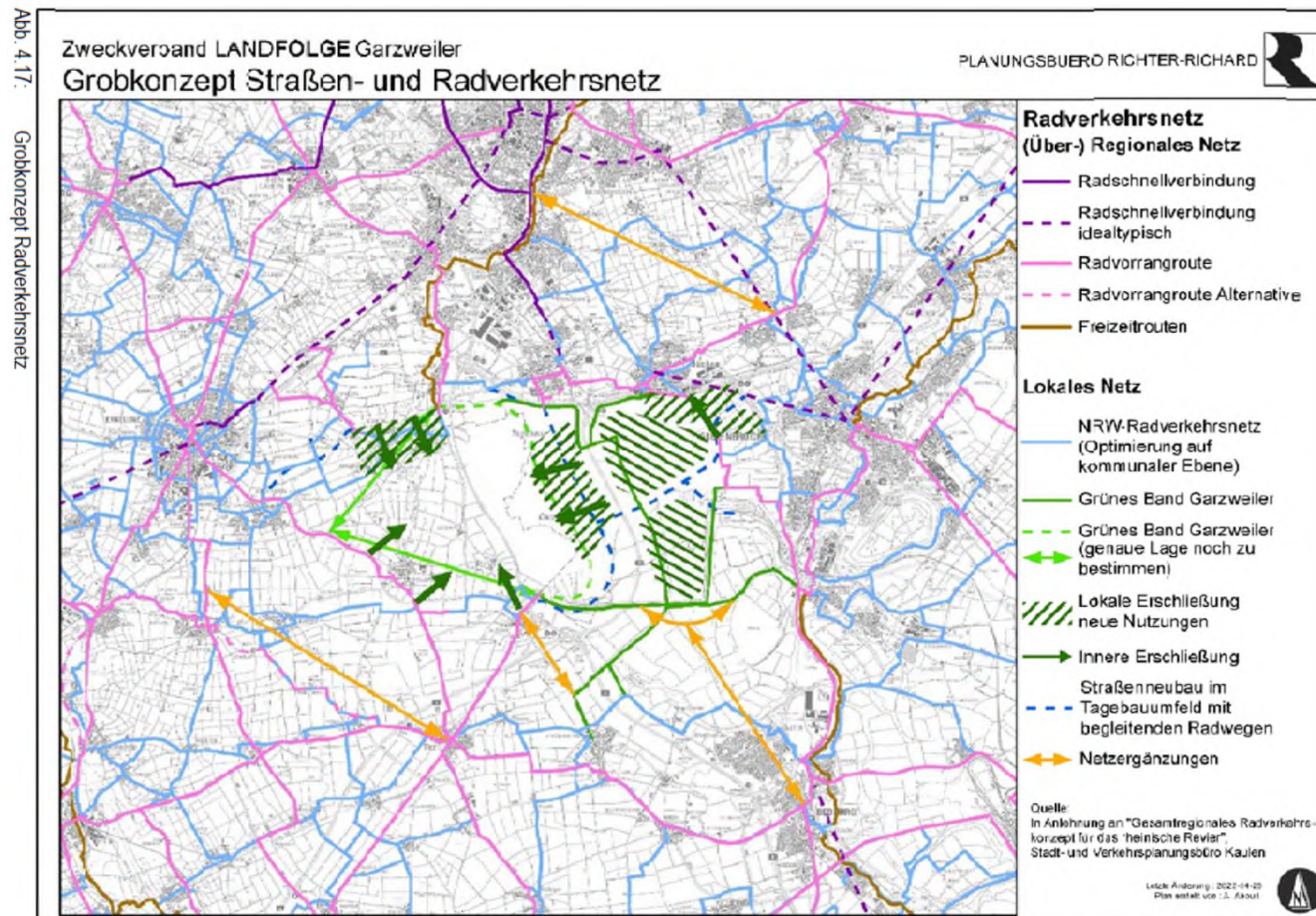
bearbeitet von

PLANUNGSBUERO RICHTER-RICHARD, Aachen/Berlin

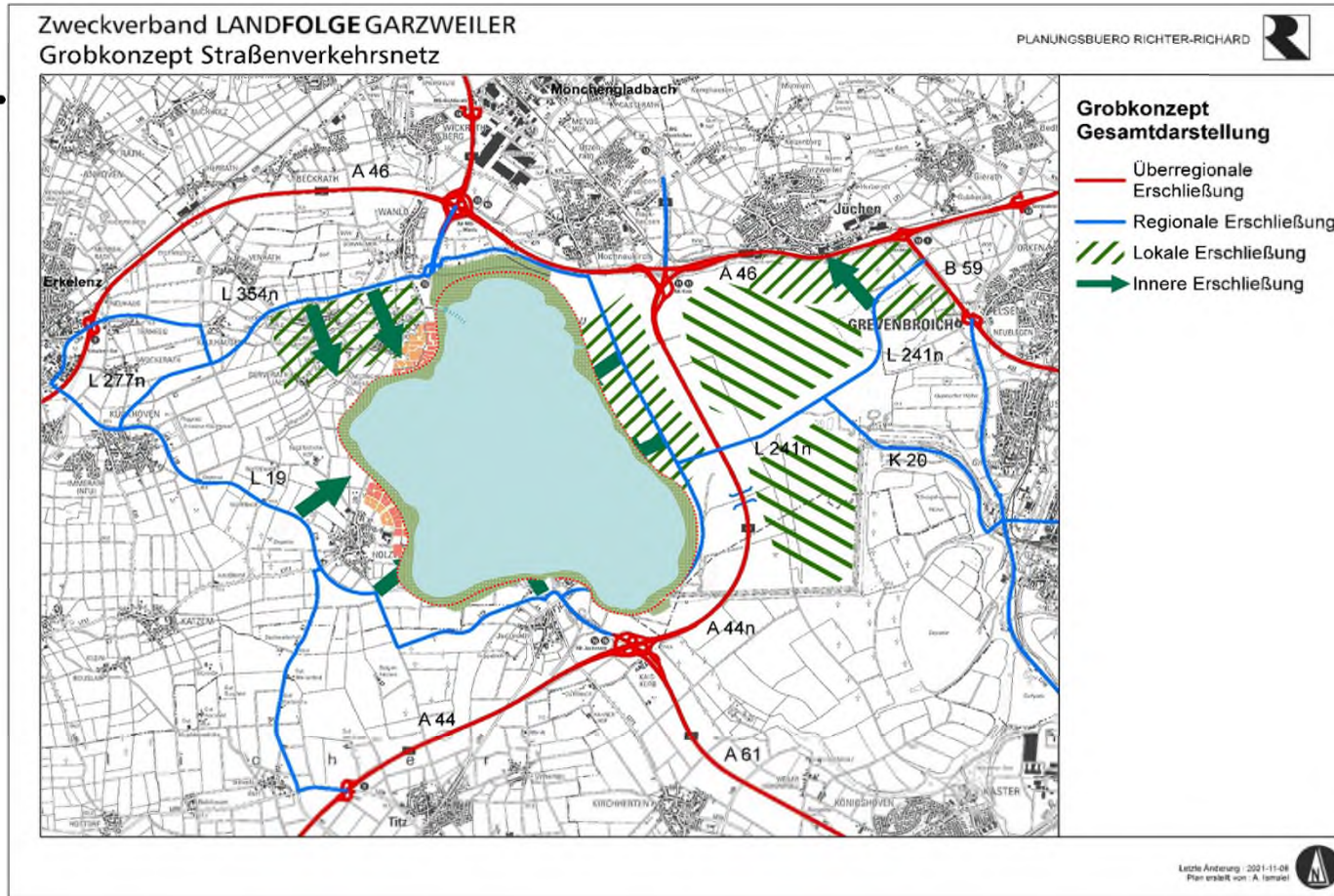
Jochen Richard

Aachen, Mai 2022

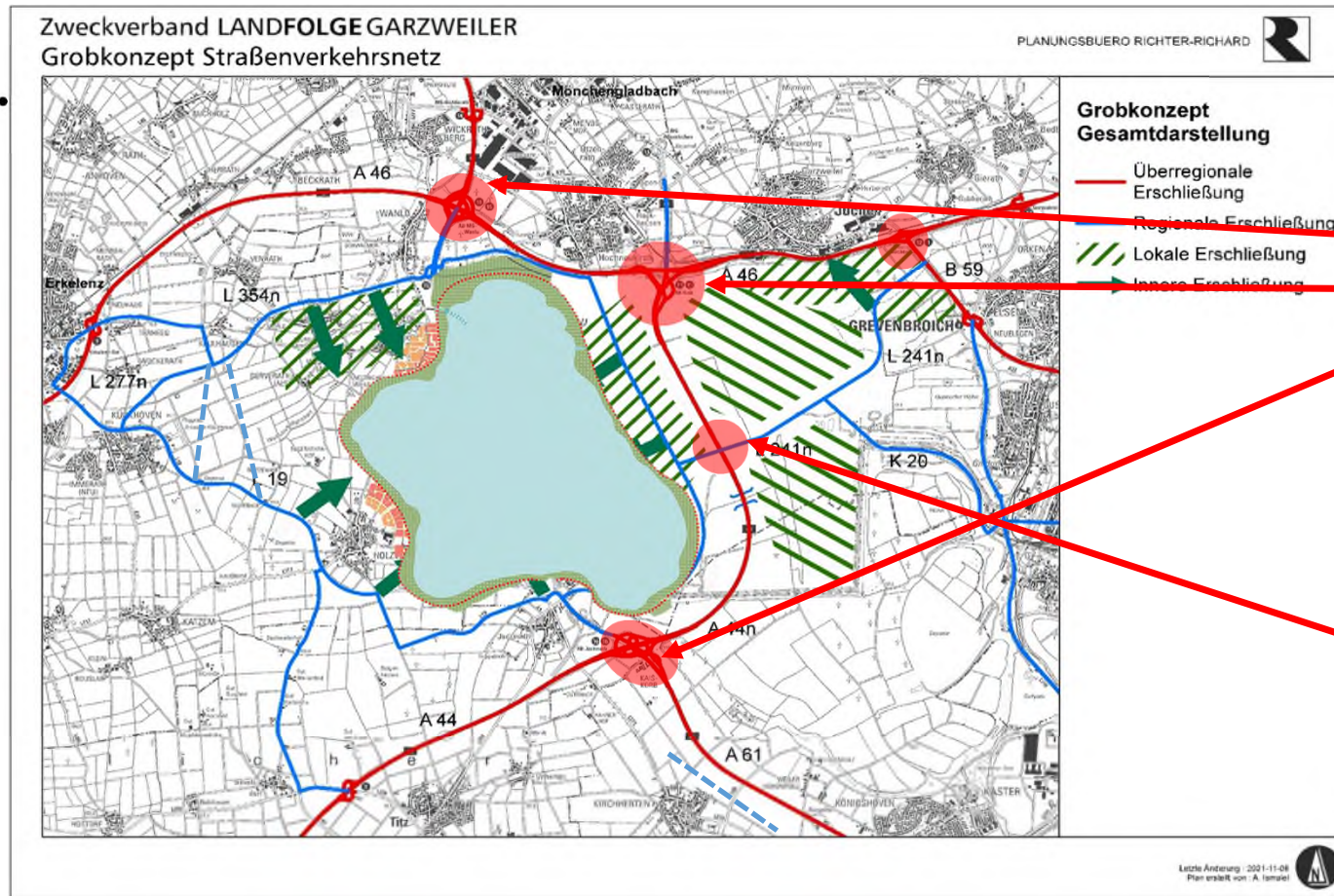
# Grobkonzept Straßenverkehrsnetz



# Überlagerung neue Seeform



# Aufgaben überregionales Netz

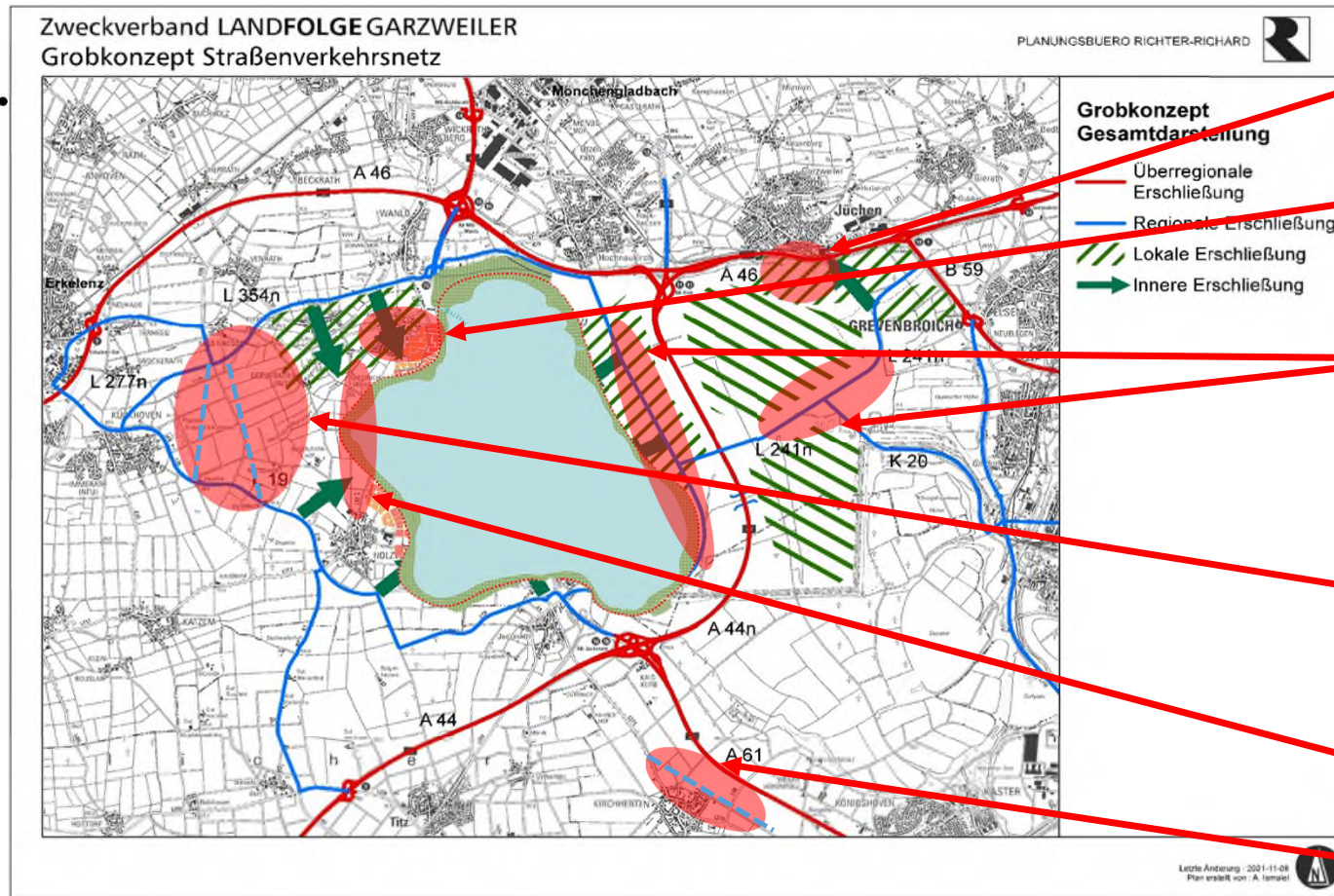


Bedarfsbezogener, leistungsfähiger Ausbau der A46 (Kreuz Wanlo/Abfahrt Jüchen) sowie der Kreuze Wanlo, Holz, Jackerath und der Abfahrt Jüchen

Verbesserung des Immissionssschutzes A 46 und Kreuze) sowie des Windschutzes (A44n) am Autobahnnetz

Sicherung Anschlussstelle an A44n für Anbindung der gewerblichen Entwicklungsstandorte (Elsbachtal, Kohlebunker)

# Aufgaben regionales Netz



Anbindung neuer Stadtteil  
Jüchen-Süd

Dörfer 3. UA:  
Neuklassifizierung und  
bedarfsbezogener Umbau

Genauere Trassierung mit  
bedarfsbezogenen Ausbaustandards  
und landschaftlicher Einbindung in  
späterem Planverfahren sowie  
begleitendem Radweg

Laufendes Planungsverfahren:  
Linienbestimmung L 277n mit  
erweitertem Untersuchungsraum  
(bedarfsbezogene Ausbaustandards und  
landschaftliche Einbindung sowie  
begleitender Radweg)

Betriebsstraße Tagebauvorfeld  
(Holzweiler/Keyenberg)

Ortsumfahrung Kirchherten