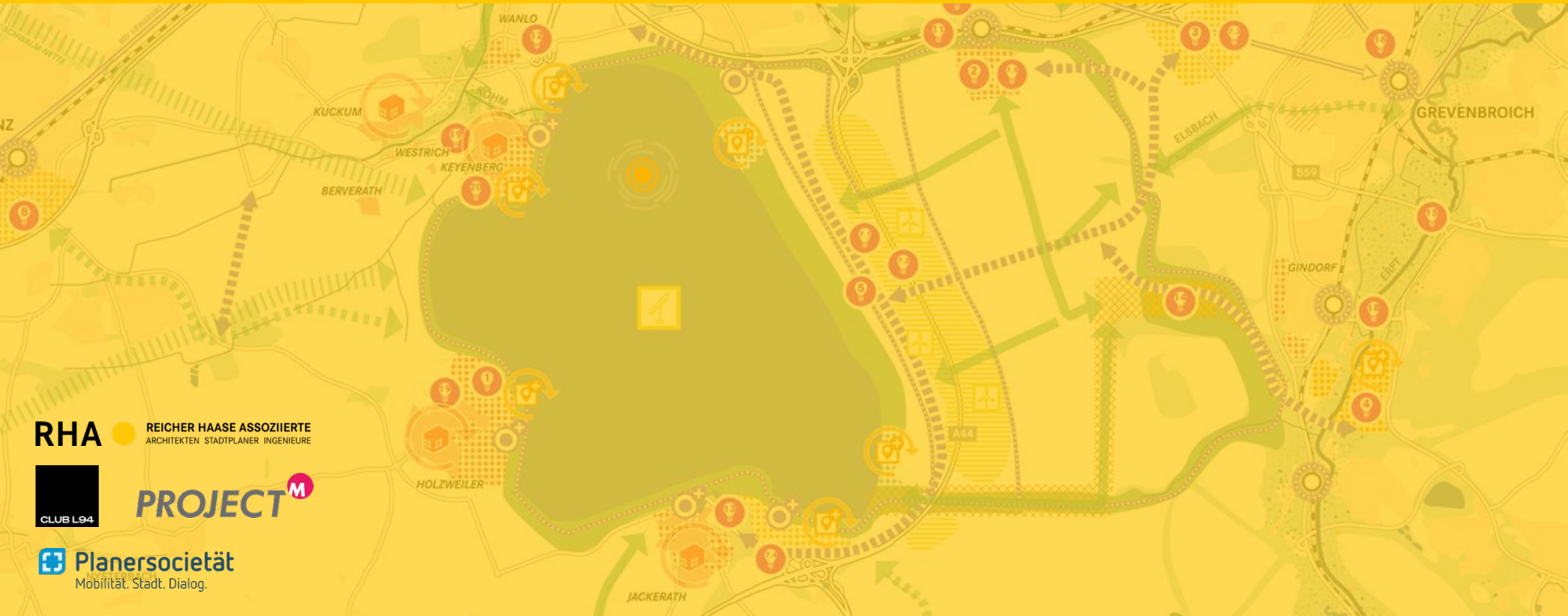


Lenkungsausschuss | 08.11.2024

MASTERPLAN SEEENTWICKLUNG GARZWEILER



RHA REICHER HAASE ASSOZIIERTE
ARCHITECTEN STADTPLANER INGENIEURE



PROJECT M

Planersocietät
Mobilität. Stadt. Dialog.

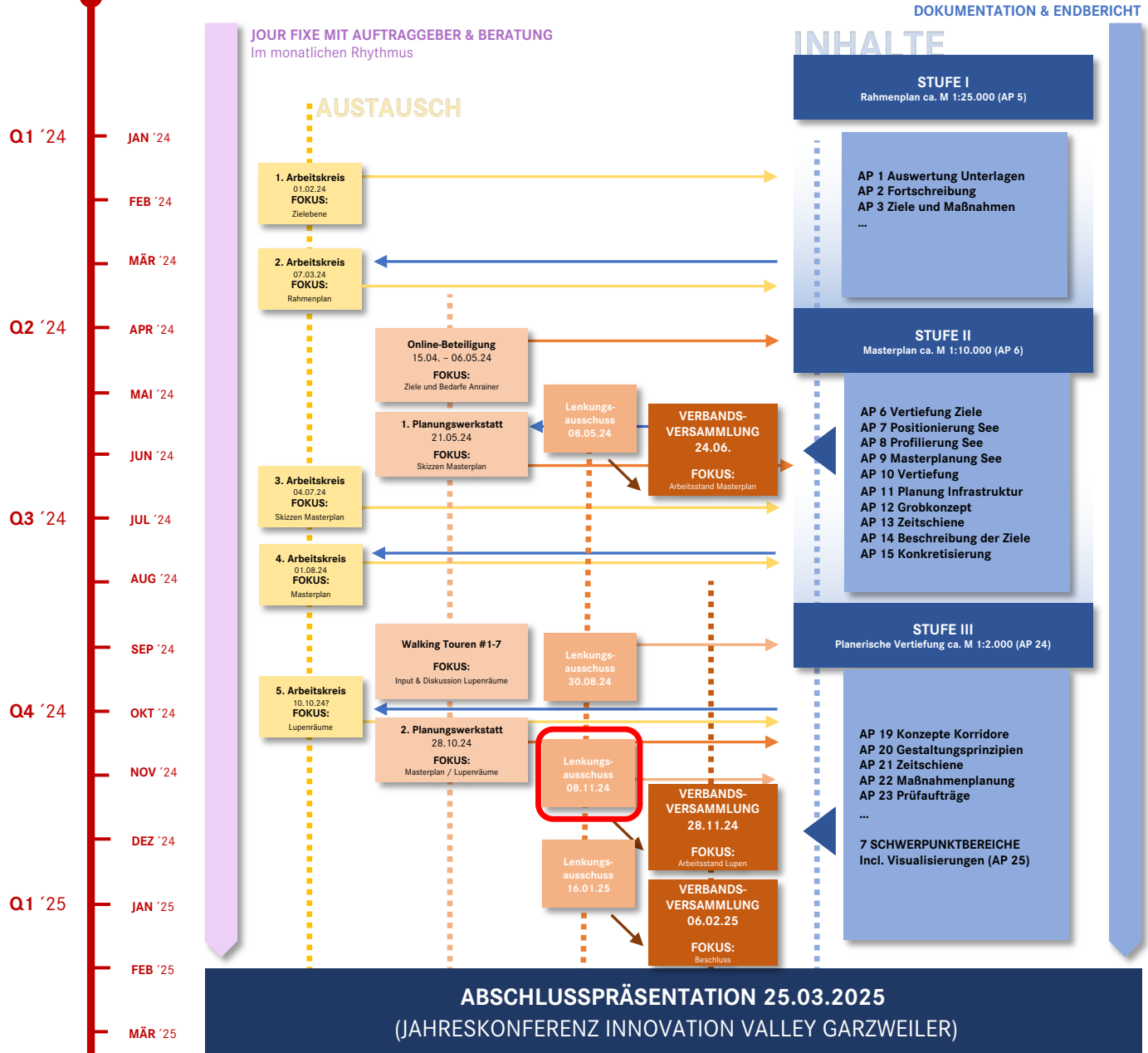
- 1** **Wo stehen wir?**

- 2** **Arbeitsstand Stufe II (Masterplanung)**
 - Gegenüberstellung Stand 30.08.24 - 08.11.24
 - Abstimmung „kritischer Punkte“

- 3** **Arbeitsstand Stufe III (Lupenräume)**

- 4** **Weiteres Vorgehen**

1 Wo stehen wir?



WO STEHEN WIR?

Die **Stufe II** ist inhaltlich weitestgehend fertiggestellt.

Sieben Lupenraumdarstellungen (Stufe III) wurden erstellt und in einem 5. Arbeitskreis abgestimmt

Die **2. öffentliche Planungswerkstatt** hat letzte **Anregungen** zur Finalisierung des Masterplans ergeben.

Im November, Dezember und Januar wird der **Abschlussbericht** erstellt



2 Arbeitsstand Stufe II (Masterplanung)

- I. 2026**
Anknüpfungspunkte und Potenziale im Status Quo

- II. 2030/2033**
Ende der Braunkohleförderung

(2035 Ende Tagebaubetrieb / Beginn Zwischennutzungen)
(2036 Beginn Seebefüllung)

- III. 2038**
Ende der Strukturwandelförderung

- IV. 2046**
Erste Nutzungen der Wasserfläche

- V. 2070**
Endzustand

2024-26

2024-26
Stand 30.08.24

MASTERPLAN SEEENTWICKLUNG GARZWEILER
STUFE II: LEGENDE

Siedlungsentwicklung und Wirtschaftsflächen

- Bestand:**
Siedlungsflächen
- Planung:**
Bauliche Entwicklung ASB Flächen
- Potenzialflächen ASB für Gewerbe
- Potenzialflächen für Freizeit- und touristische Nutzungen
- Potenzialflächen Schwimmender Architektur
- Hafen / Sportboothafen/ Marina
- Befestigung/Schwimmende Insel, Architektur

Freiraum, Landschaft und Gewässer

- Bestand:**
Landwirtschaftliche Flächen
- Freiraum: Wald / Gehölze
- Freiraum: Grünland, Parks, Grünflächen, Sport- und Freizeitflächen, Friedhöfe, Verkehrsgrün
- Rekultivierung:**
Rekultivierung: Landwirtschaftliche Wiedernutzbarmachung
- Rekultivierung: Freiraumstrukturen & Biotopverbund
- Seeoberfläche und Seeablauf
- Sicherheitszone
- Planung:**
Blau-Grünes Band Garzweiler
- Externiv genutzter naturnaher Freiraum / Biotope
- Intensiv genutzter Freiraum
- Ökologische und geschützte Uferbereiche / Wasserflächen
- Schutzgebiet: BSN / Vorranggebiete
- Strand

Mobilität und Verkehrsinfrastruktur

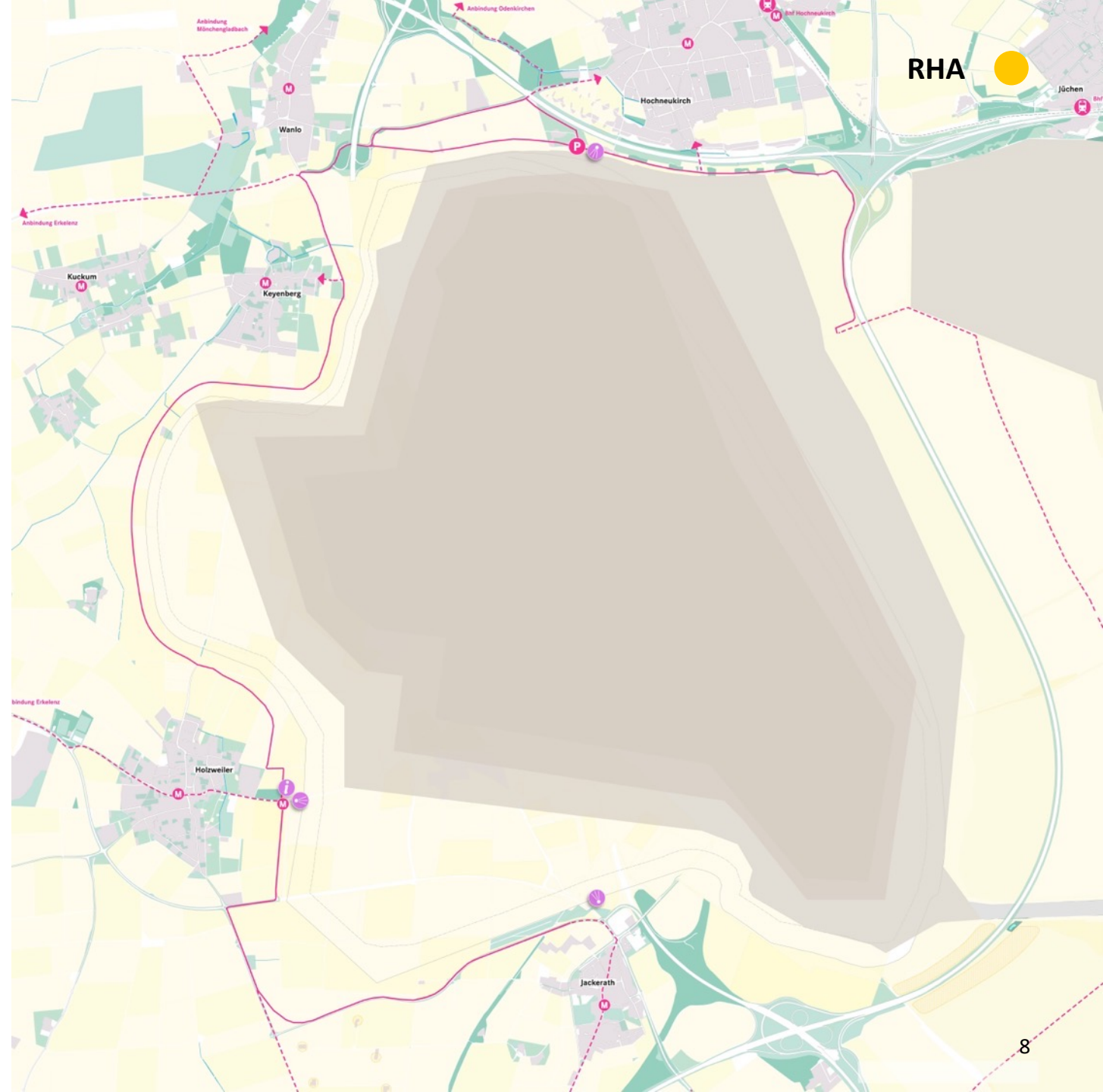
- Bestand:**
Straßen und Wirtschaftswege
- Planung:**
Verkehrsflächen
- Tagebau- bzw. Seerundweg
- Weitere Raderverbindungen
- Fußweg (Seepromenade)
- Mobilitätsstation (Fokus Freizeitmobilität/Altagsmobilität)
- Parkplatz / Parkhaus

Erneuerbare Energien

- Eignungsflächen Photovoltaik und Floating PV
- Erneuerbare Energien (Wind / PV)

Tourismus und Freizeit

- Impulsbauten
- Dokumentationszentrum
- Aussicht
- Sport- und Freizeinutzung
- Wandern
- Übernachtung
- Wohnmobilstellplatz
- Camping
- Gastronomie
- Veranstaltungsfläche
- Seilbahn
- Baden als Zwischennutzung
- Baden (Hauptstrand/Nebenstrand, Badesstelle)
- Hafen/Anleger
- Fahrtgastschiffahrt



2024-26

Stand 08.11.24

MASTERPLAN SEENTWICKLUNG GARZWEILER STUFE II: LEGENDE

Siedlungsentwicklung und Wirtschaftsflächen

- Bestand:**
Siedlungsflächen
- Planung:**
Dorf- Innenentwicklung
Bauliche Entwicklung ASB Flächen
Suchraum ASB für Gewerbe
Potenzialflächen für Freizeit- und touristische Nutzungen
Potenzialflächen Schwimmender Architektur
Hafen / Sportboothafen/ Marina
Befestigung/Schwimmende Insel, Architektur

Freiraum, Landschaft und Gewässer

- Bestand:**
Landwirtschaftliche Flächen
Freiraum: Wald / Gehölze, Grünland, Parks, Grünflächen, Sport- und Freizeitflächen, Friedhöfe, Verkehrsgrün
- Rekultivierung:**
Rekultivierung: Landwirtschaftliche Wiedernutzbarmachung
Rekultivierung: Freiraumstrukturen & Biotopverbund
Seeoberfläche und Seeablauf
Sicherheitszone
- Planung:**
Blau-Grünes Band Garzweiler
Extensiv genutzter naturnaher Freiraum / Biotope
Intensiv genutzter Freiraum
Ökologische und geschützte Uferbereiche / Wasserflächen
Schutzgebiet: BSN / Vorranggebiete
Potenzialfläche Vorranggebiet Naturschutz
Strand

Mobilität und Verkehrsinfrastruktur

- Bestand:**
Straßen und Wirtschaftswege
Verkehrsflächen
- Planung:**
Zukünftige Hauptschließung
Tagebau- bzw. Seerundweg
Weitere Radverbindungen
Fußweg (Seepromenade)
Mobilitätsstation (Fokus Freizeitmobilität/Alltagsmobilität)
Parkplatz / Parkhaus

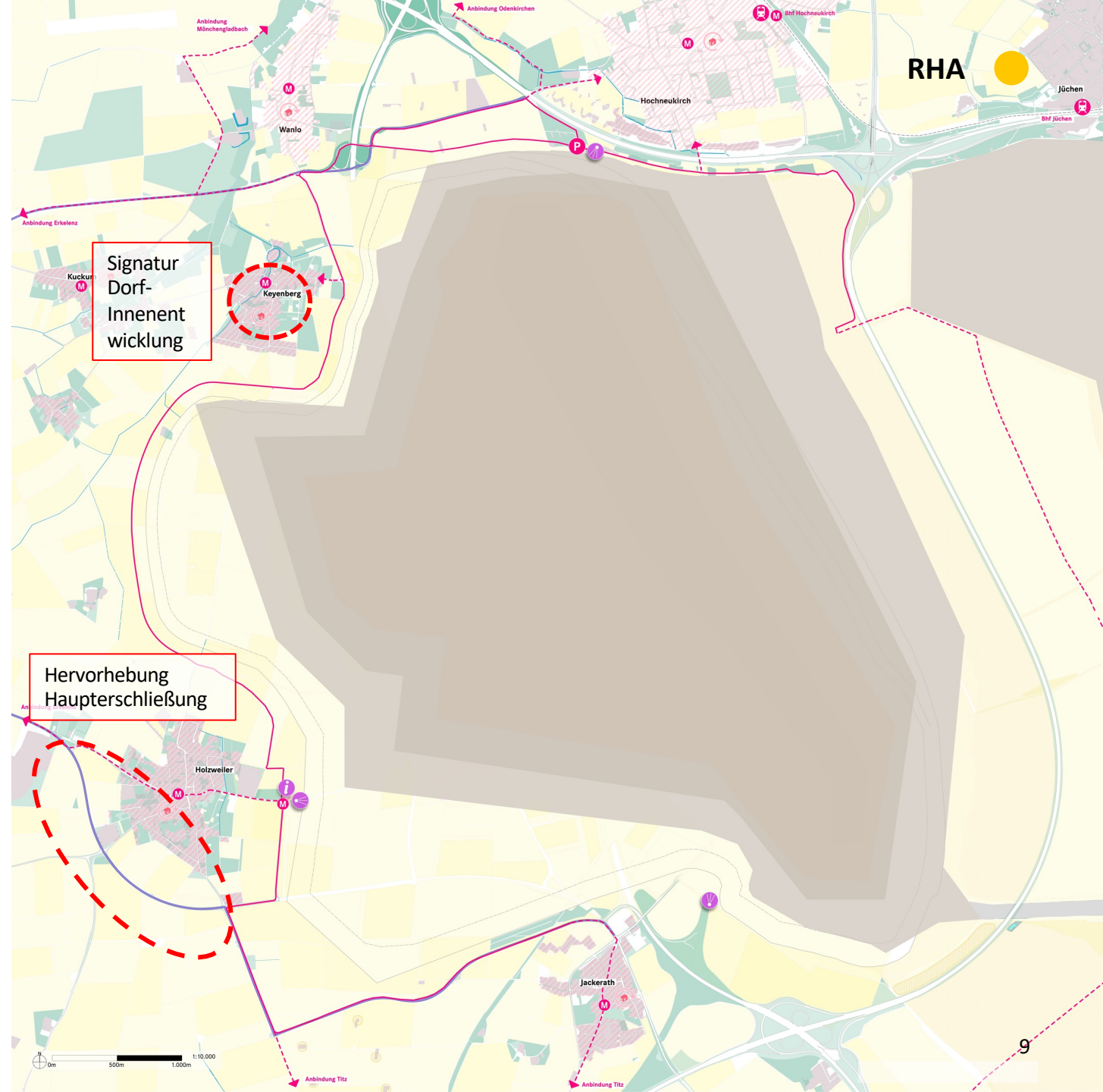
Erneuerbare Energien

- Eignungsflächen Photovoltaik und Floating PV
Erneuerbare Energien (Wind / PV)
Energiepflanzen

Tourismus und Freizeit

- Impulsbauten
Dokumentationszentrum
Aussicht
Sport- und Freizeitnutzung
Wandern
Übernachtung
Wohnmobilstellplatz
Camping
Gastronomie
Veranstaltungsfläche
Seilbahn
Baden als Zwischennutzung
Baden (Regionaler Strand/Lokaler Strand, Badestelle)
Hafen/Anleger
Fahrgastschiffahrt

0m 500m 1.000m 1:10.000



2030

2030

Stand 30.08.24

MASTERPLAN SEEENTWICKLUNG GARZWEILER
STUFE II: LEGENDE

Siedlungsentwicklung und Wirtschaftsflächen

- Bestand:** Siedlungsflächen
- Planung:** Bauliche Entwicklung ASB Flächen
- Potenzialflächen ASB für Gewerbe
- Potenzialflächen für Freizeit- und touristische Nutzungen
- Potenzialflächen Schwimmender Architektur
- Hafen / Sportboothafen/ Marina
- Befestigung/Schwimmende Insel, Architektur

Freiraum, Landschaft und Gewässer

- Bestand:** Landwirtschaftliche Flächen
- Freiraum: Wald / Gehölze
- Freiraum: Grünland, Parks, Grünflächen, Sport- und Freizeitflächen, Friedhöfe, Verkehrsgrün
- Rekultivierung:** Rekultivierung: Landwirtschaftliche Wiedernutzbarmachung
- Rekultivierung: Freiraumstrukturen & Biotopverbund
- Seeoberfläche und Seeablauf
- Sicherheitszone
- Planung:** Blau-Grünes Band Garzweiler
- Externiv genutzter naturnaher Freiraum / Biotope
- Intensiv genutzter Freiraum
- Ökologische und geschützte Uferbereiche / Wasserflächen
- Schutzgebiet: BSN / Vorranggebiete
- Strand

Mobilität und Verkehrsinfrastruktur

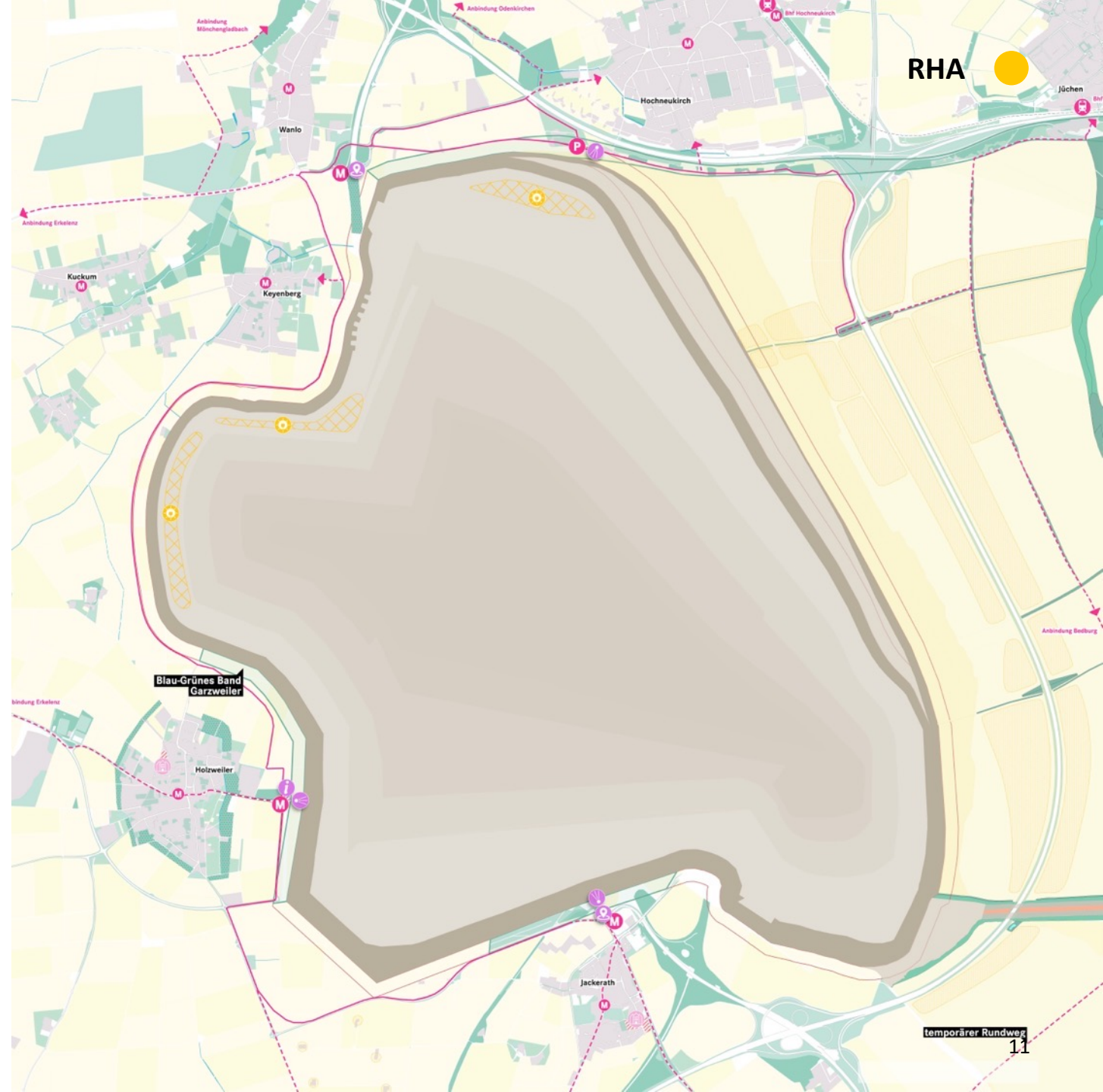
- Bestand:** Straßen und Wirtschaftswege
- Planung:** Verkehrsflächen
- Tagebau- bzw. Seerundweg
- Weitere Raderbindungen
- Fußweg (Seepromenade)
- Mobilitätsstation (Fokus Freizeitmobilität/Altagsmobilität)
- Parkplatz / Parkhaus

Erneuerbare Energien

- Eignungsflächen Photovoltaik und Floating PV
- Erneuerbare Energien (Wind / PV)

Tourismus und Freizeit

- Impulsbauten
- Dokumentationszentrum
- Aussicht
- Sport- und Freizeitnutzung
- Wandern
- Übernachtung
- Wohnmobilstellplatz
- Camping
- Gastronomie
- Veranstaltungsfläche
- Seilbahn
- Baden als Zwischennutzung
- Baden (Hauptstrand/Nebenstrand, Bädestelle)
- Hafen/Anleger
- Fahrtgastschifffahrt



2030

Stand 08.11.24

MASTERPLAN SEENTWICKLUNG GARZWEILER
STUFE II: LEGENDE

Siedlungsentwicklung und Wirtschaftsflächen

- Bestand:** Siedlungsflächen
- Planung:**
 - Dorf- Innenentwicklung
 - Bauliche Entwicklung ASB Flächen
 - Suchraum ASB für Gewerbe
 - Potenzialflächen für Freizeit- und touristische Nutzungen
 - Potenzialflächen Schwimmender Architektur
 - Hafen / Sportboothafen/ Marina
 - Befestigung/Schwimmende Insel, Architektur

Freiraum, Landschaft und Gewässer

- Bestand:** Landwirtschaftliche Flächen
- Freiraum: Wald / Gehölze, Grünland, Parks, Grünflächen, Sport- und Freizeitflächen, Friedhöfe, Verkehrsgrün
- Rekultivierung:**
 - Rekultivierung: Landwirtschaftliche Wiedernutzbarmachung
 - Rekultivierung: Freiraumstrukturen & Biotopverbund
- Seeoberfläche und Seeablauf
- Sicherheitszone
- Planung:**
 - Blau-Grünes Band Garzweiler
 - Extensiv genutzter naturnaher Freiraum / Biotope
 - Intensiv genutzter Freiraum
 - Ökologische und geschützte Uferbereiche / Wasserflächen
 - Schutzgebiet: BSN / Vorranggebiete
 - Potenzialfläche Vorranggebiet Naturschutz
 - Strand

Mobilität und Verkehrsinfrastruktur

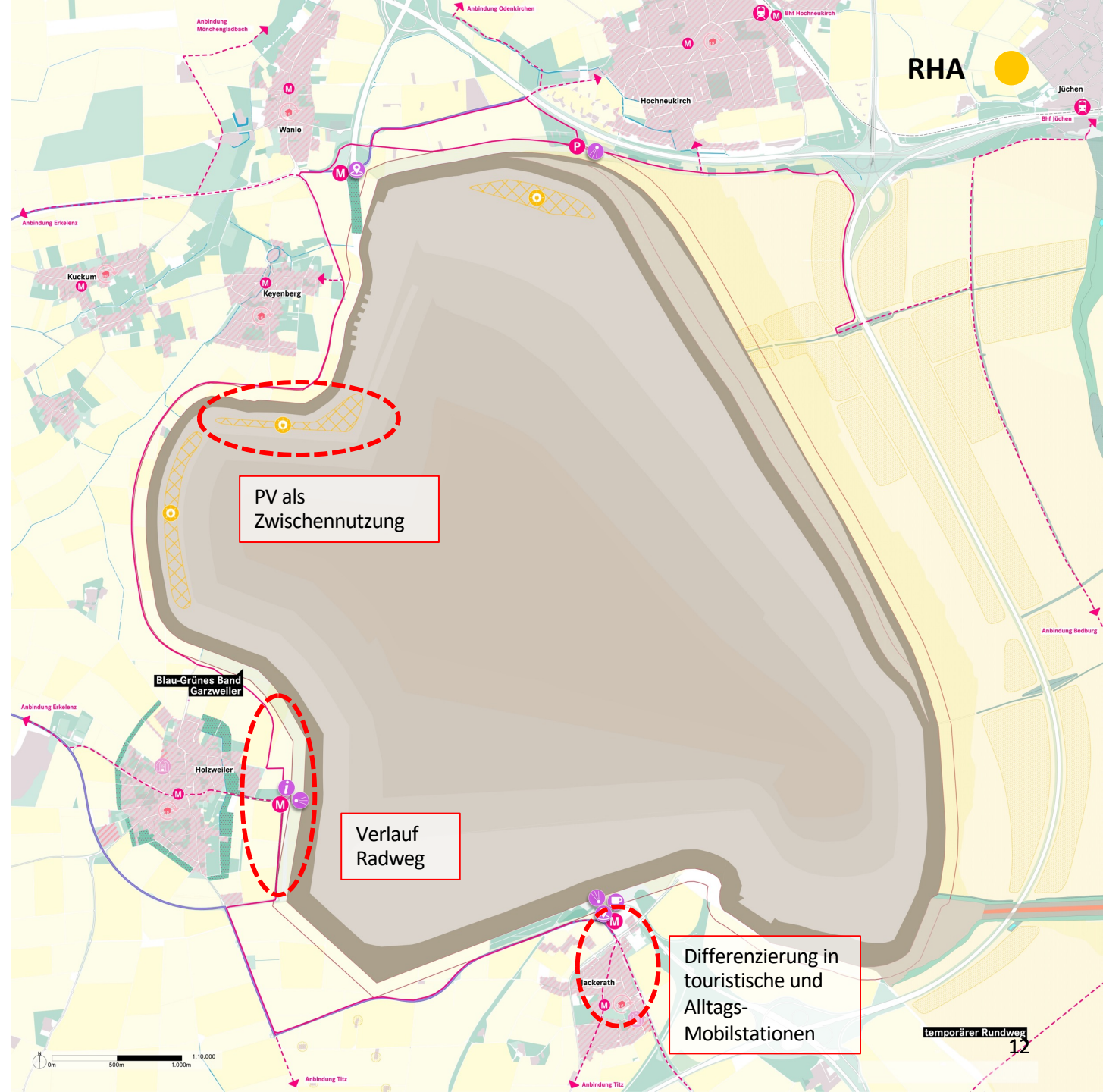
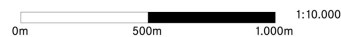
- Bestand:** Straßen und Wirtschaftswege
- Planung:**
 - Verkehrsflächen
 - Zukünftige Haupterschließung
 - Tagebau- bzw. Seerundweg
 - Weitere Radverbindungen
 - Fußweg (Seepromenade)
 - Mobilitätsstation (Fokus Freizeitmobilität/Alltagsmobilität)
 - Parkplatz / Parkhaus

Erneuerbare Energien

- Eignungsflächen Photovoltaik und Floating PV
- Erneuerbare Energien (Wind / PV)
- Energiepflanzen

Tourismus und Freizeit

- Impulsbauten
- Dokumentationszentrum
- Aussicht
- Sport- und Freizeitnutzung
- Wandern
- Übernachtung
- Wohnmobilstellplatz
- Camping
- Gastronomie
- Veranstaltungsfläche
- Seilbahn
- Baden als Zwischennutzung
- Baden (Regionaler Strand/Lokaler Strand, Badestelle)
- Hafen/Anleger
- Fahrgastschiffahrt



2038

2038

Stand 30.08.24

MASTERPLAN SEENTWICKLUNG GARZWEILER
STUFE II: LEGENDE

Siedlungsentwicklung und Wirtschaftsflächen

- Bestand: Siedlungsflächen
- Planung: Bauliche Entwicklung ASB Flächen
- Potenzialflächen ASB für Gewerbe
- Potenzialflächen für Freizeit- und touristische Nutzungen
- Potenzialflächen Schwimmender Architektur
- Hafen / Sportboothafen/ Marina
- Befestigung/Schwimmende Insel, Architektur

Freiraum, Landschaft und Gewässer

- Bestand: Landwirtschaftliche Flächen
- Freiraum: Wald / Gehölze
- Freiraum: Grünland, Parks, Grünflächen, Sport- und Freizeitflächen, Friedhöfe, Verkehrsgrün
- Rekultivierung: Rekultivierung: Landwirtschaftliche Wiedernutzbarmachung
- Rekultivierung: Freiraumstrukturen & Biotopverbund
- Seeoberfläche und Seeablauf
- Sicherheitszone
- Planung: Blau-Grünes Band Garzweiler
- Externiv genutzter naturnaher Freiraum / Biotop
- Intensiv genutzter Freiraum
- Ökologische und geschützte Uferbereiche / Wasserflächen
- Schutzgebiet: BSN / Vorranggebiete
- Strand

Mobilität und Verkehrsinfrastruktur

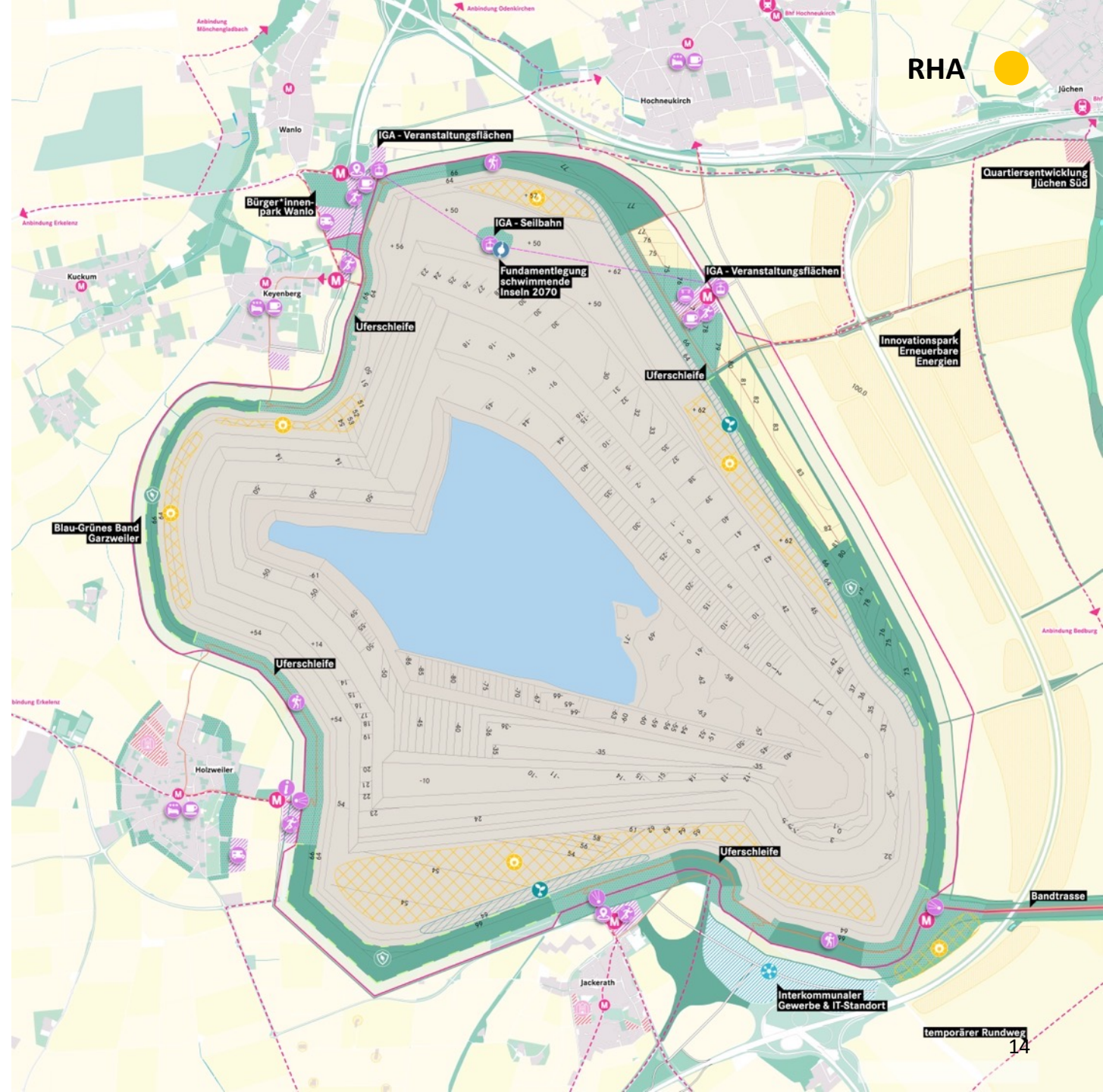
- Bestand: Straßen und Wirtschaftswege
- Planung: Verkehrsflächen
- Tagebau- bzw. Seerundweg
- Weitere Raderbindungen
- Fußweg (Seepromenade)
- Mobilitätsstation (Fokus Freizeitmobilität/Altagsmobilität)
- Parkplatz / Parkhaus

Erneuerbare Energien

- Eignungsflächen Photovoltaik und Floating PV
- Erneuerbare Energien (Wind / PV)

Tourismus und Freizeit

- Impulsbauten
- Dokumentationszentrum
- Aussicht
- Sport- und Freizeitnutzung
- Wandern
- Übernachtung
- Wohnmobilstellplatz
- Camping
- Gastronomie
- Veranstaltungsfläche
- Seilbahn
- Baden als Zwischennutzung
- Baden (Hauptstrand/Nebenstrand, Badestelle)
- Hafen/Anleger
- Fahrtgastschiffahrt



2038

Stand 08.11.24

MASTERPLAN SEENTWICKLUNG GARZWEILER
STUFE II: LEGENDE

Siedlungsentwicklung und Wirtschaftsflächen

- Bestand:** Siedlungsflächen
- Planung:**
 - Dorf- Innenentwicklung
 - Bauliche Entwicklung ASB Flächen
 - Suchraum ASB für Gewerbe
 - Potenzialflächen für Freizeit- und touristische Nutzungen
 - Potenzialflächen Schwimmender Architektur
 - Hafen / Sportboothafen/ Marina
 - Befestigung/Schwimmende Insel, Architektur

Freiraum, Landschaft und Gewässer

- Bestand:** Landwirtschaftliche Flächen
- Freiraum: Wald / Gehölze, Grünland, Parks, Grünflächen, Sport- und Freizeitflächen, Friedhöfe, Verkehrsgrün
- Rekultivierung:**
 - Rekultivierung: Landwirtschaftliche Wiedernutzbarmachung
 - Rekultivierung: Freiraumstrukturen & Biotopverbund
 - Seeoberfläche und Seeablauf
 - Sicherheitszone
- Planung:**
 - Blau-Grünes Band Garzweiler
 - Extensiv genutzter naturnaher Freiraum / Biotope
 - Intensiv genutzter Freiraum
 - Ökologische und geschützte Uferbereiche / Wasserflächen
 - Schutzgebiet: BSN / Vorranggebiete
 - Potenzialfläche Vorranggebiet Naturschutz
 - Strand

Mobilität und Verkehrsinfrastruktur

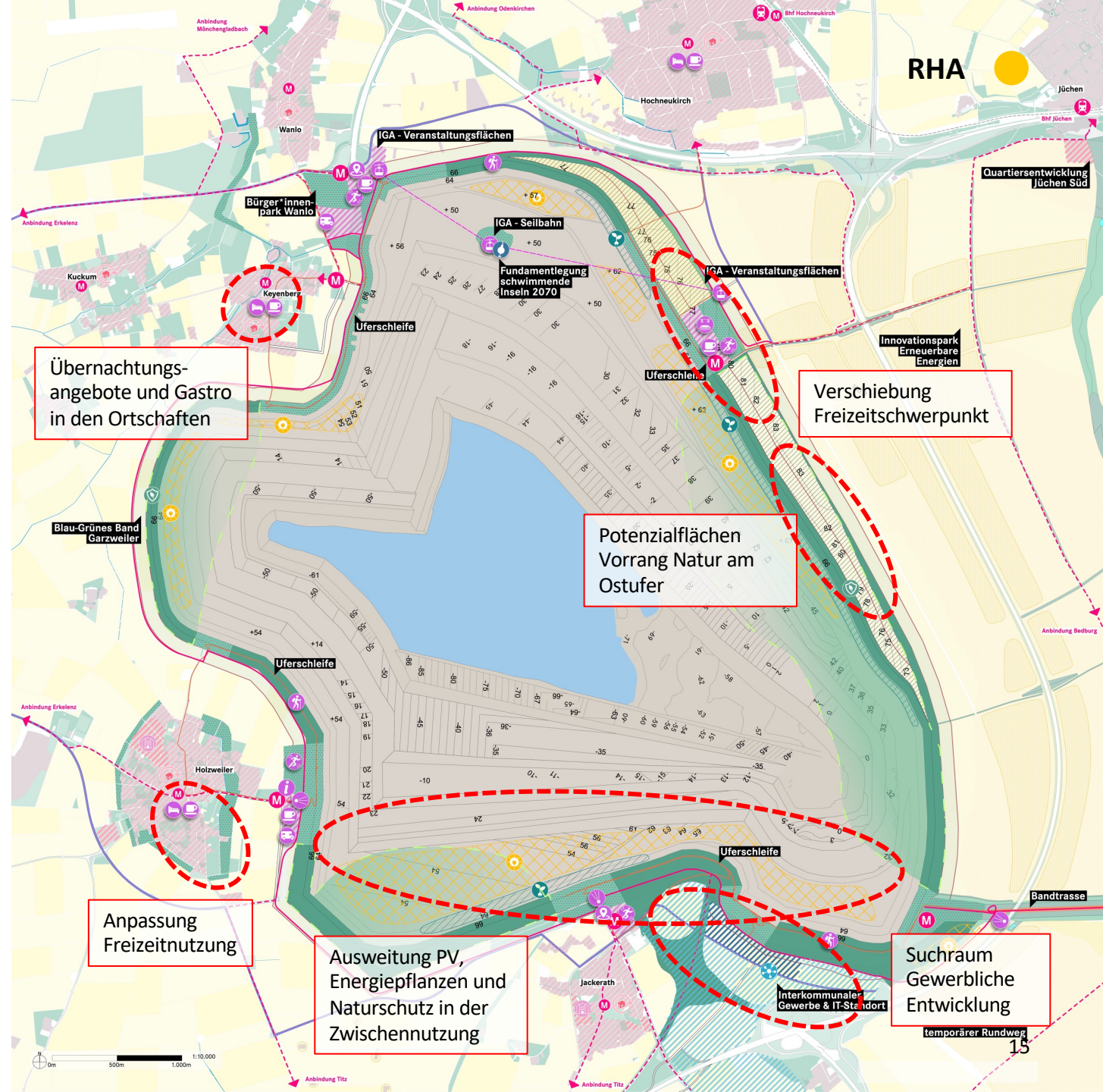
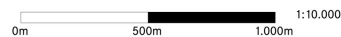
- Bestand:** Straßen und Wirtschaftswege
- Planung:**
 - Verkehrsflächen
 - Zukünftige Haupterschließung
 - Tagebau- bzw. Seerundweg
 - Weitere Radverbindungen
 - Fußweg (Seepromenade)
 - Mobilitätsstation (Fokus Freizeitmobilität/Alltagsmobilität)
 - Parkplatz / Parkhaus

Erneuerbare Energien

- Eignungsflächen Photovoltaik und Floating PV
- Erneuerbare Energien (Wind / PV)
- Energiepflanzen

Tourismus und Freizeit

- Impulsbauten
- Dokumentationszentrum
- Aussicht
- Sport- und Freizeitnutzung
- Wandern
- Übernachtung
- Wohnmobilstellplatz
- Camping
- Gastronomie
- Veranstaltungsfläche
- Seilbahn
- Baden als Zwischennutzung
- Baden (Regionaler Strand/Lokaler Strand, Badestelle)
- Hafen/Anleger
- Fahrgastschiffahrt



2046

2046

Stand 30.08.24

MASTERPLAN SEENTWICKLUNG GARZWEILER
STUFE II: LEGENDE

Siedlungsentwicklung und Wirtschaftsflächen

- Bestand: Siedlungsflächen
- Planung: Bauliche Entwicklung ASB Flächen
- Potenzialflächen ASB für Gewerbe
- Potenzialflächen für Freizeit- und touristische Nutzungen
- Potenzialflächen Schwimmender Architektur
- Hafen / Sportboothafen/ Marina
- Befestigung/Schwimmende Insel, Architektur

Freiraum, Landschaft und Gewässer

- Bestand: Landwirtschaftliche Flächen
- Freiraum: Wald / Gehölze
- Freiraum: Grünland, Parks, Grünflächen, Sport- und Freizeitflächen, Friedhöfe, Verkehrsgrün
- Rekultivierung: Rekultivierung: Landwirtschaftliche Wiedernutzbarmachung
- Rekultivierung: Freiraumstrukturen & Biotopverbund
- Seeoberfläche und Seeablauf
- Sicherheitszone
- Planung: Blau-Grünes Band Garzweiler
- Externiv genutzter naturnaher Freiraum / Biotop
- Intensiv genutzter Freiraum
- Ökologische und geschützte Uferbereiche / Wasserflächen
- Schutzgebiet: BSN / Vorranggebiete
- Strand

Mobilität und Verkehrsinfrastruktur

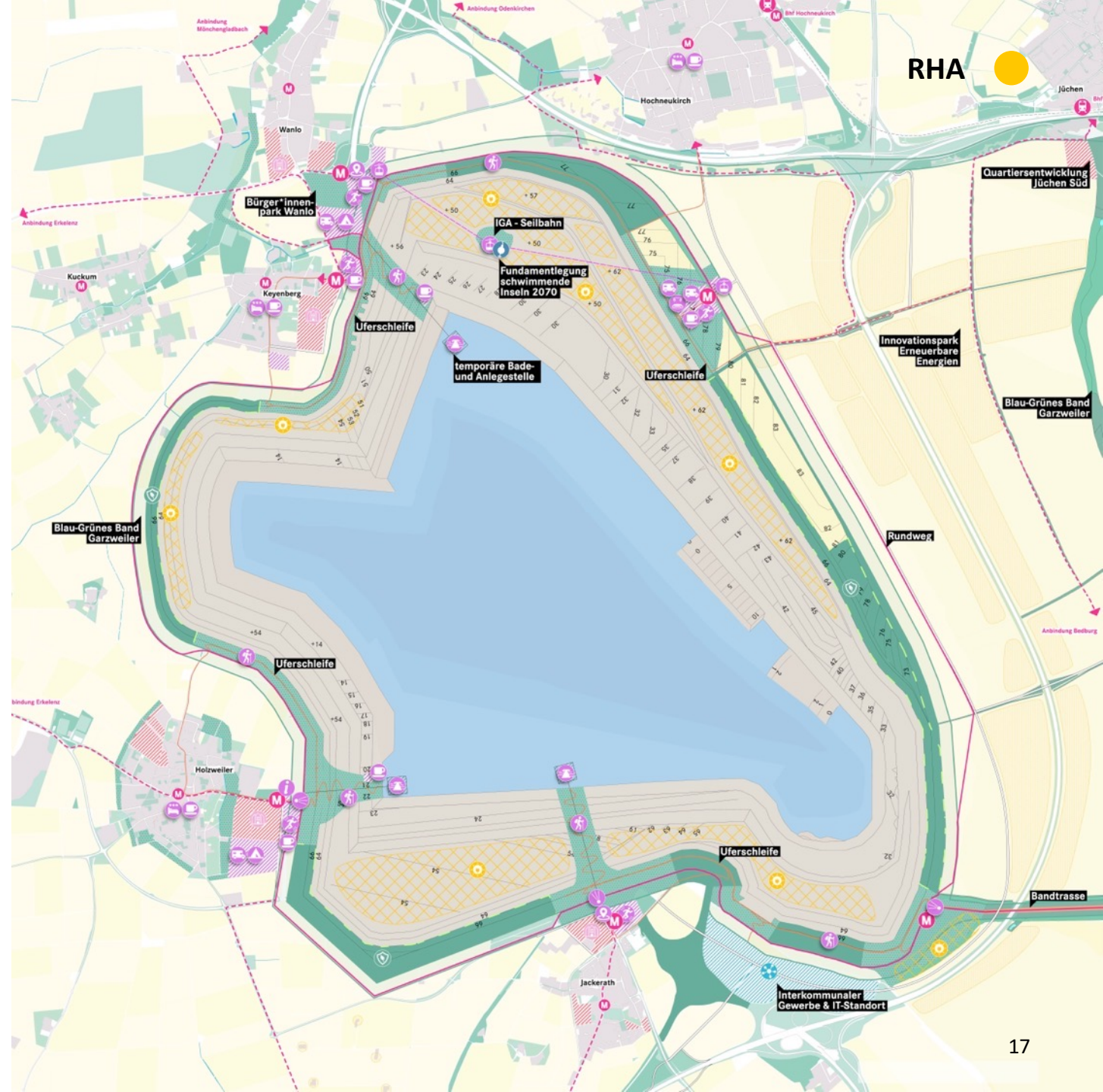
- Bestand: Straßen und Wirtschaftswege
- Planung: Verkehrsflächen
- Tagebau- bzw. Seerundweg
- Weitere Raderbindungen
- Fußweg (Seepromenade)
- Mobilitätsstation (Fokus Freizeitmobilität/Altagmobilität)
- Parkplatz / Parkhaus

Erneuerbare Energien

- Eignungsflächen Photovoltaik und Floating PV
- Erneuerbare Energien (Wind / PV)

Tourismus und Freizeit

- Impulsbauten
- Dokumentationszentrum
- Aussicht
- Sport- und Freizeitnutzung
- Wandern
- Übernachtung
- Wohnmobilstellplatz
- Camping
- Gastronomie
- Veranstaltungsfläche
- Seilbahn
- Baden als Zwischennutzung
- Baden (Hauptstrand/Nebenstrand, Badestelle)
- Hafen/Anleger
- Fahrtgastschiffahrt



2070

2070

Stand 30.08.24

MASTERPLAN SEENTWICKLUNG GARZWEILER
STUFE II: LEGENDE

Siedlungsentwicklung und Wirtschaftsflächen

- Bestand:** Siedlungsflächen
- Planung:** Bauliche Entwicklung ASB Flächen
- Potenzialflächen ASB für Gewerbe
- Potenzialflächen für Freizeit- und touristische Nutzungen
- Potenzialflächen Schwimmender Architektur
- Hafen / Sportboothafen/ Marina
- Befestigung/Schwimmende Insel, Architektur

Freiraum, Landschaft und Gewässer

- Bestand:** Landwirtschaftliche Flächen
- Freiraum: Wald / Gehölze
- Freiraum: Grünland, Parks, Grünflächen, Sport- und Freizeitflächen, Friedhöfe, Verkehrsgrün
- Rekultivierung:** Rekultivierung: Landwirtschaftliche Wiedernutzbarmachung
- Rekultivierung: Freiraumstrukturen & Biotopverbund
- Seeoberfläche und Seeablauf
- Sicherheitszone
- Planung:** Blau-Grünes Band Garzweiler
- Externiv genutzter naturnaher Freiraum / Biotop
- Intensiv genutzter Freiraum
- Ökologische und geschützte Uferbereiche / Wasserflächen
- Schutzgebiet: BSN / Vorranggebiete
- Strand

Mobilität und Verkehrsinfrastruktur

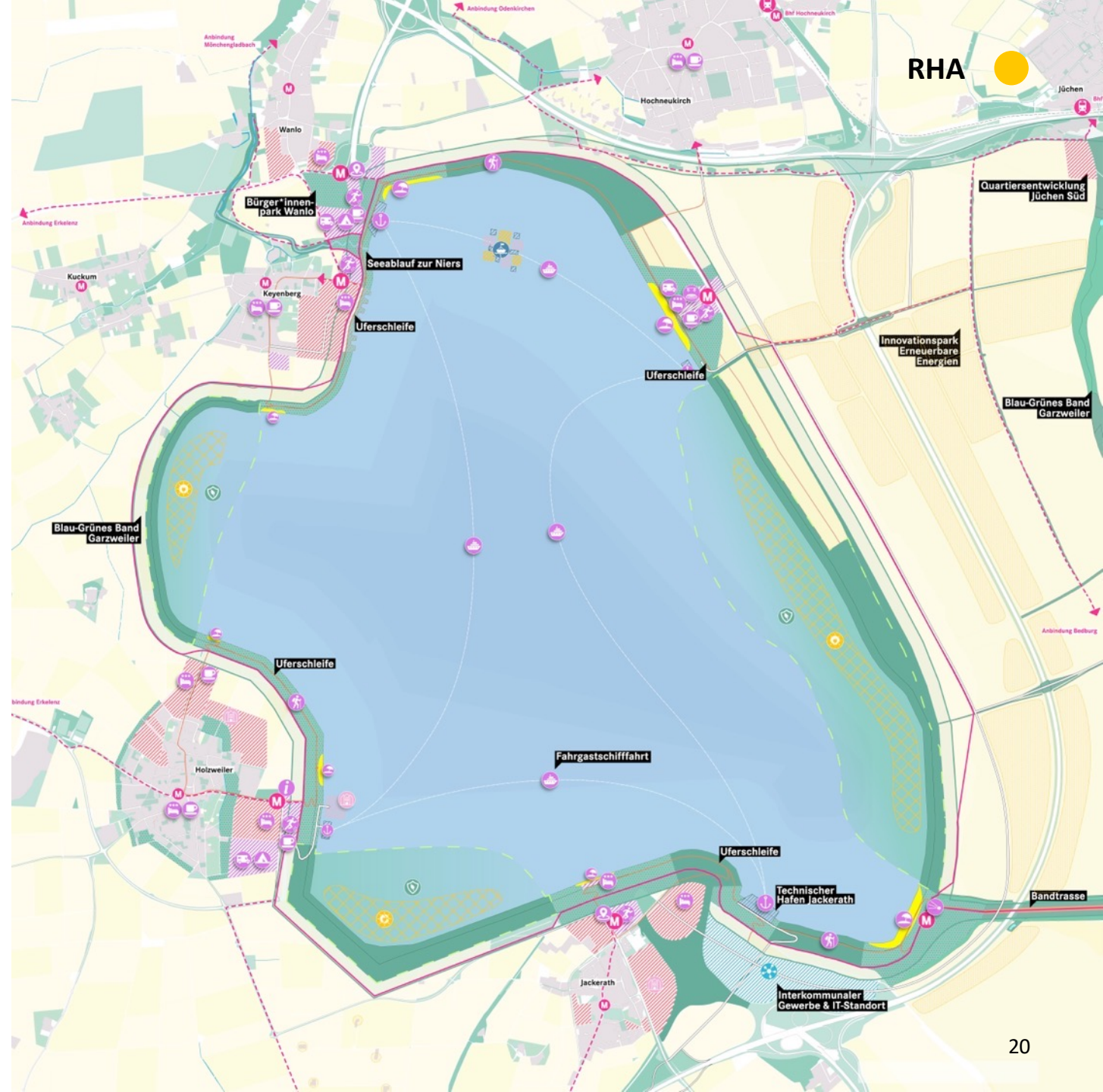
- Bestand:** Straßen und Wirtschaftswege
- Planung:** Verkehrsflächen
- Tagebau- bzw. Seerundweg
- Weitere Raderbindungen
- Fußweg (Seepromenade)
- Mobilitätsstation (Fokus Freizeitmobilität/Alltagsmobilität)
- Parkplatz / Parkhaus

Erneuerbare Energien

- Eignungsflächen Photovoltaik und Floating PV
- Erneuerbare Energien (Wind / PV)

Tourismus und Freizeit

- Impulsbauten
- Dokumentationszentrum
- Aussicht
- Sport- und Freizeitnutzung
- Wandern
- Übernachtung
- Wohnmobilstellplatz
- Camping
- Gastronomie
- Veranstaltungsfläche
- Seilbahn
- Baden als Zwischennutzung
- Baden (Hauptstrand/Nebenstrand, Badestelle)
- Hafen/Anleger
- Fahrgastschiffahrt



2070

Stand 08.11.24

MASTERPLAN SEENTWICKLUNG GARZWEILER
STUFE II: LEGENDE

Siedlungsentwicklung und Wirtschaftsflächen

- Bestand:** Siedlungsflächen
- Planung:** Dorf- Innenentwicklung
- Bauliche Entwicklung ASB Flächen
- Suchraum ASB für Gewerbe
- Potenzialflächen für Freizeit- und touristische Nutzungen
- Potenzialflächen Schwimmender Architektur
- Hafen / Sportboothafen/ Marina
- Befestigung/Schwimmende Insel, Architektur

Freiraum, Landschaft und Gewässer

- Bestand:** Landwirtschaftliche Flächen
- Freiraum: Wald / Gehölze, Grünland, Parks, Grünflächen, Sport- und Freizeitflächen, Friedhöfe, Verkehrsgrün
- Rekultivierung:** Rekultivierung: Landwirtschaftliche Wiedernutzbarmachung
- Rekultivierung: Freiraumstrukturen & Biotopverbund
- Seeoberfläche und Seeablauf
- Sicherheitszone
- Planung:** Blau-Grünes Band Garzweiler
- Extensiv genutzter naturnaher Freiraum / Biotope
- Intensiv genutzter Freiraum
- Ökologische und geschützte Uferbereiche / Wasserflächen
- Schutzgebiet: BSN / Vorranggebiete
- Potenzialfläche Vorranggebiet Naturschutz
- Strand

Mobilität und Verkehrsinfrastruktur

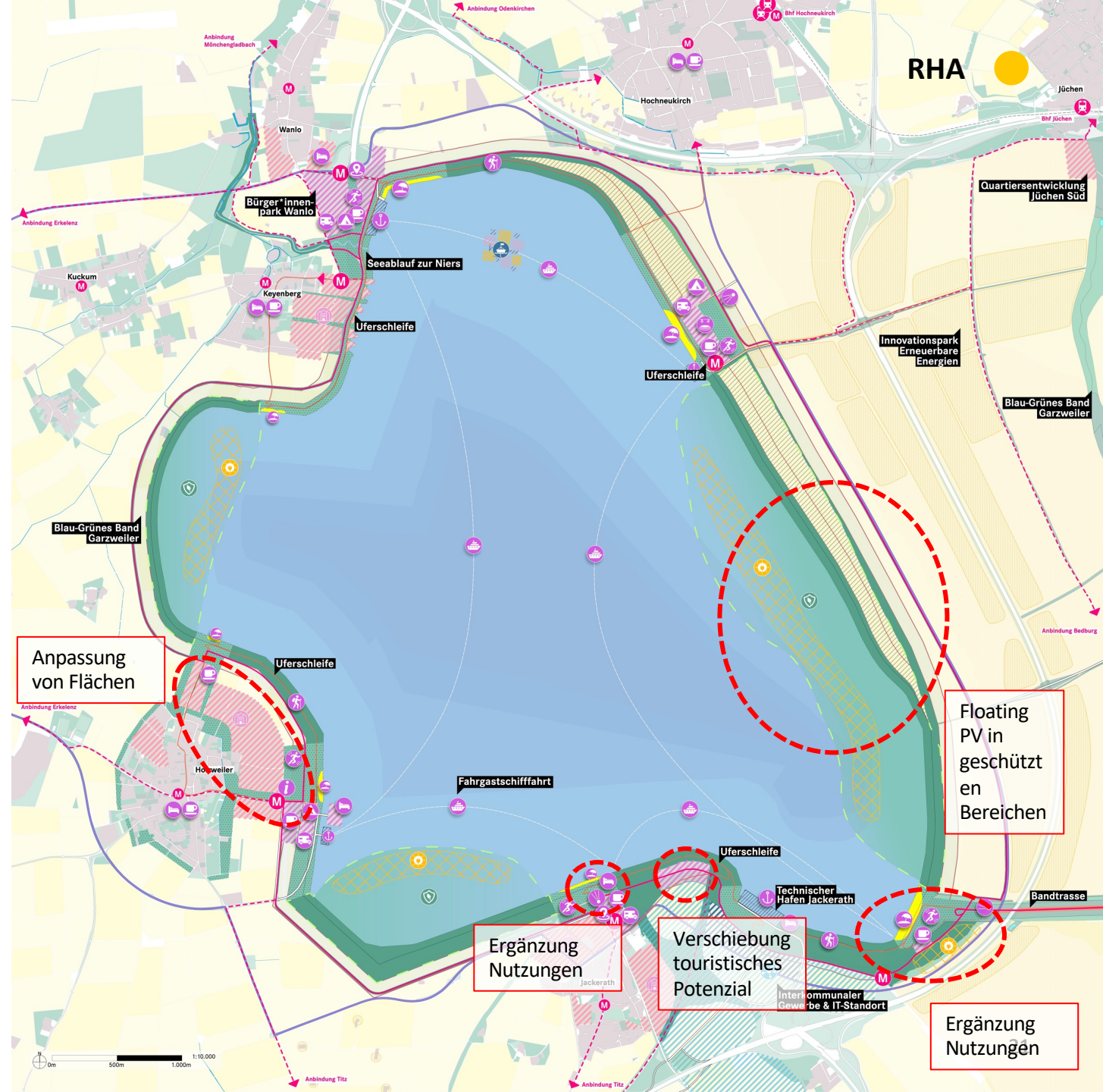
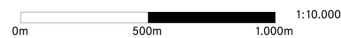
- Bestand:** Straßen und Wirtschaftswege
- Planung:** Verkehrsflächen
- Zukünftige Haupterschließung
- Tagebau- bzw. Seerundweg
- Weitere Radverbindungen
- Fußweg (Seepromenade)
- Mobilitätsstation (Fokus Freizeitmobilität/Alltagsmobilität)
- Parkplatz / Parkhaus

Erneuerbare Energien

- Eignungsflächen Photovoltaik und Floating PV
- Erneuerbare Energien (Wind / PV)
- Energiepflanzen

Tourismus und Freizeit

- Impulsbauten
- Dokumentationszentrum
- Aussicht
- Sport- und Freizeitnutzung
- Wandern
- Übernachtung
- Wohnmobilstellplatz
- Camping
- Gastronomie
- Veranstaltungsfläche
- Seilbahn
- Baden als Zwischennutzung
- Baden (Regionaler Strand/Lokaler Strand, Badestelle)
- Hafen/Anleger
- Fahrgastschiffahrt



RHA



Jüchen

Quartiersentwicklung Jüchen Süd

Innovationspark Erneuerbare Energien

Blau-Grünes Band Garzweiler

Blau-Grünes Band Garzweiler

Anpassung von Flächen

Floating PV in geschützten Bereichen

Ergänzung Nutzungen

Verschiebung touristisches Potenzial

Ergänzung Nutzungen

Fahrgastschiffahrt

Uferschleife

Uferschleife

Bandtrasse

Technischer Hafen Jackerath

Interkommunales Gewerbe & IT-Standort

Uferschleife

Uferschleife

Uferschleife

Uferschleife

Uferschleife

Uferschleife

Uferschleife

Uferschleife

Uferschleife

Uferschleife

Uferschleife

Uferschleife

Uferschleife

Uferschleife

Uferschleife

Uferschleife

Uferschleife

Uferschleife

Uferschleife

Uferschleife

Uferschleife

Uferschleife

Uferschleife

Uferschleife

Uferschleife

Uferschleife

Uferschleife

Uferschleife

Uferschleife

Uferschleife



Abstimmung „kritischer“ Punkte

„Kritische“ Punkte

See- bzw. Wasserzugänge

- **Zielsetzung:** Schaffung von Tagebauzugängen möglichst im Anschluss an alle Freizeit- und Nutzungsschwerpunkte, aber aus finanziellen und geoteschnischen Gründen werden nicht fünf Wasserzugänge geschaffen werden können

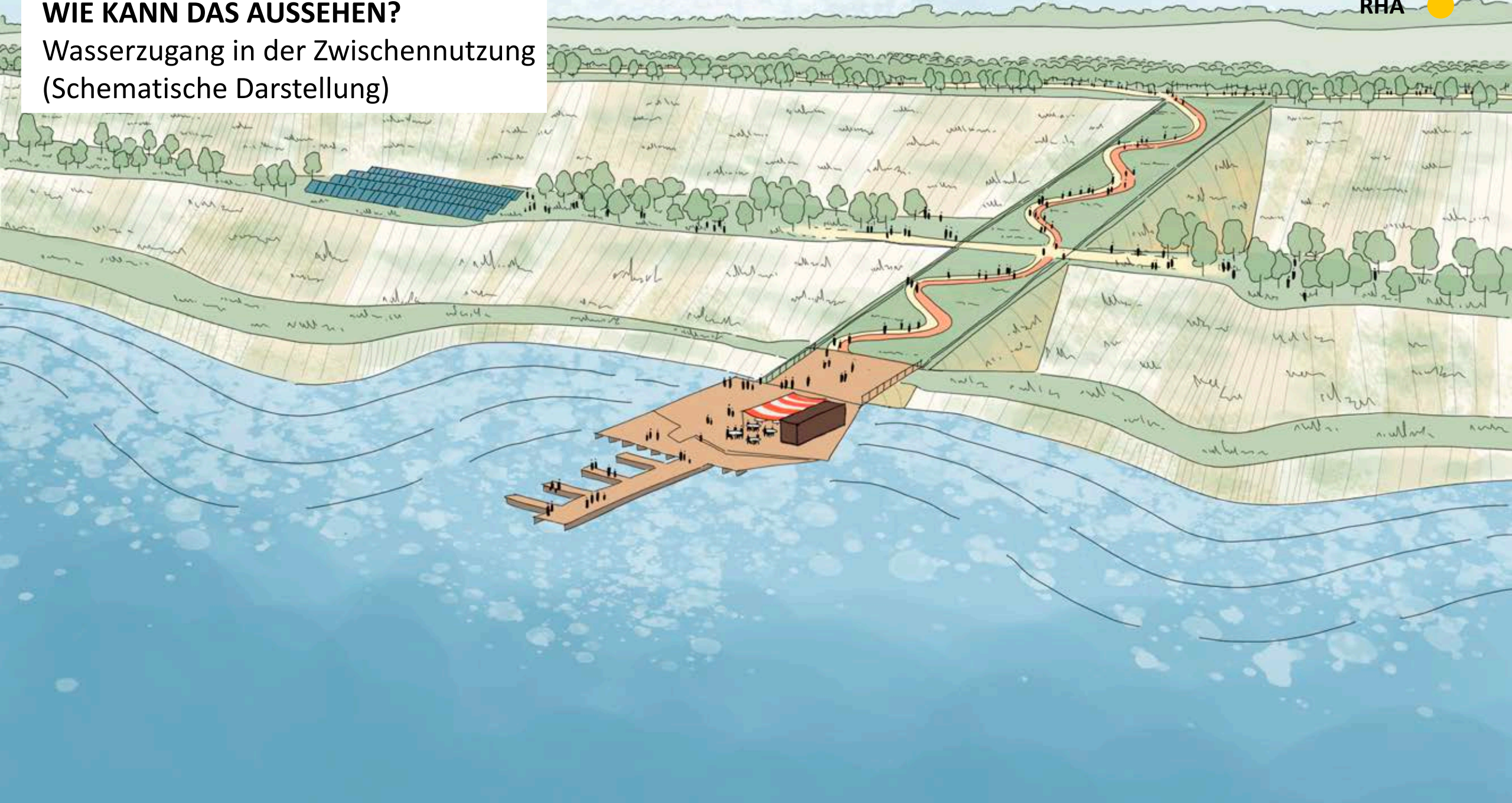
Kriterien zur Auswahl von Wasserzugängen

- **Infrastruktur für Freizeitschwerpunkte** (z.B. im Rahmen der IGA)
 - Erreichbarkeit, Erschließung, Parkraum
 - Ergänzende Freizeitnutzungen
 - **Geplante wasserseitige Nutzungen im Endzustand**
 - Strände
 - Größere Hafengebiete
- Aus fachlicher Sicht stellt **Wanlo** den geeignetsten Standort dar
- Entscheidung wird als **Folgeprojekt** Teil des Handlungsprogramms des Masterplans sein



WIE KANN DAS AUSSEHEN?

Wasserzugang in der Zwischennutzung
(Schematische Darstellung)

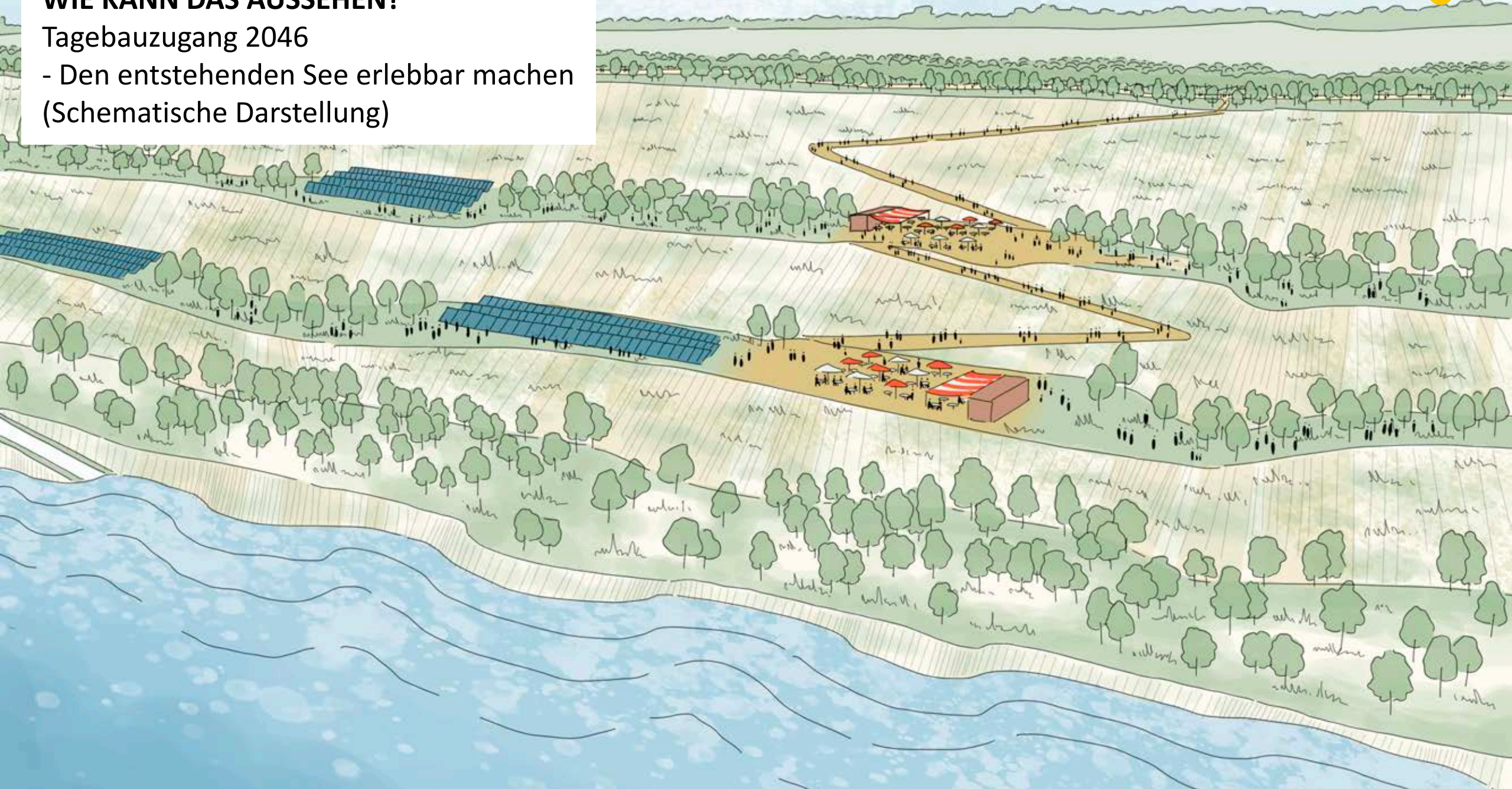


WIE KANN DAS AUSSEHEN?

Tagebauzugang 2046

- Den entstehenden See erlebbar machen
(Schematische Darstellung)

RHA

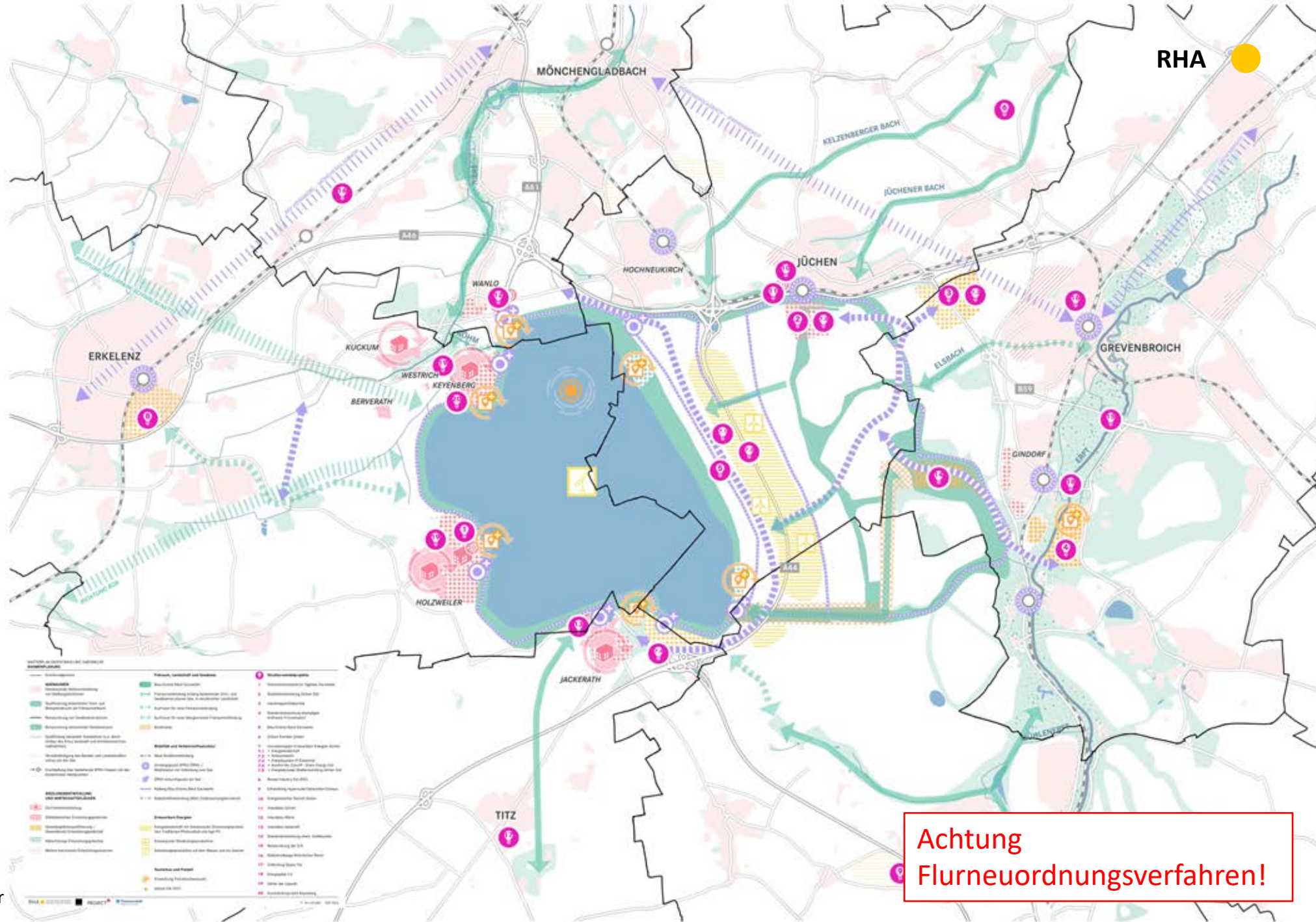


„Kritische“ Punkte Größe der Strände

- Aus der Beteiligung kam die Botschaft, insbesondere die großen, regionalen Strände seien zu klein dimensioniert.
- **Vorschlag:** Vergößerung der Strände um ca. 200-300m. Im Ergebnis kann so ein Angebot geschaffen werden, das dem Angebot vergleichbarer Seen entspricht (z.B. Cospudener See bei Leipzig)
- **Zu Beachten:**
 - Mit der Größe der Strände steigt auch der Pflegebedarf
 - Aus heutiger Sicht ist schwer genau abzusehen, mit welcher Nachfrage zu rechnen ist → Ziel muss sein: Flexibilität in der Dimension und der Gestaltung erhalten

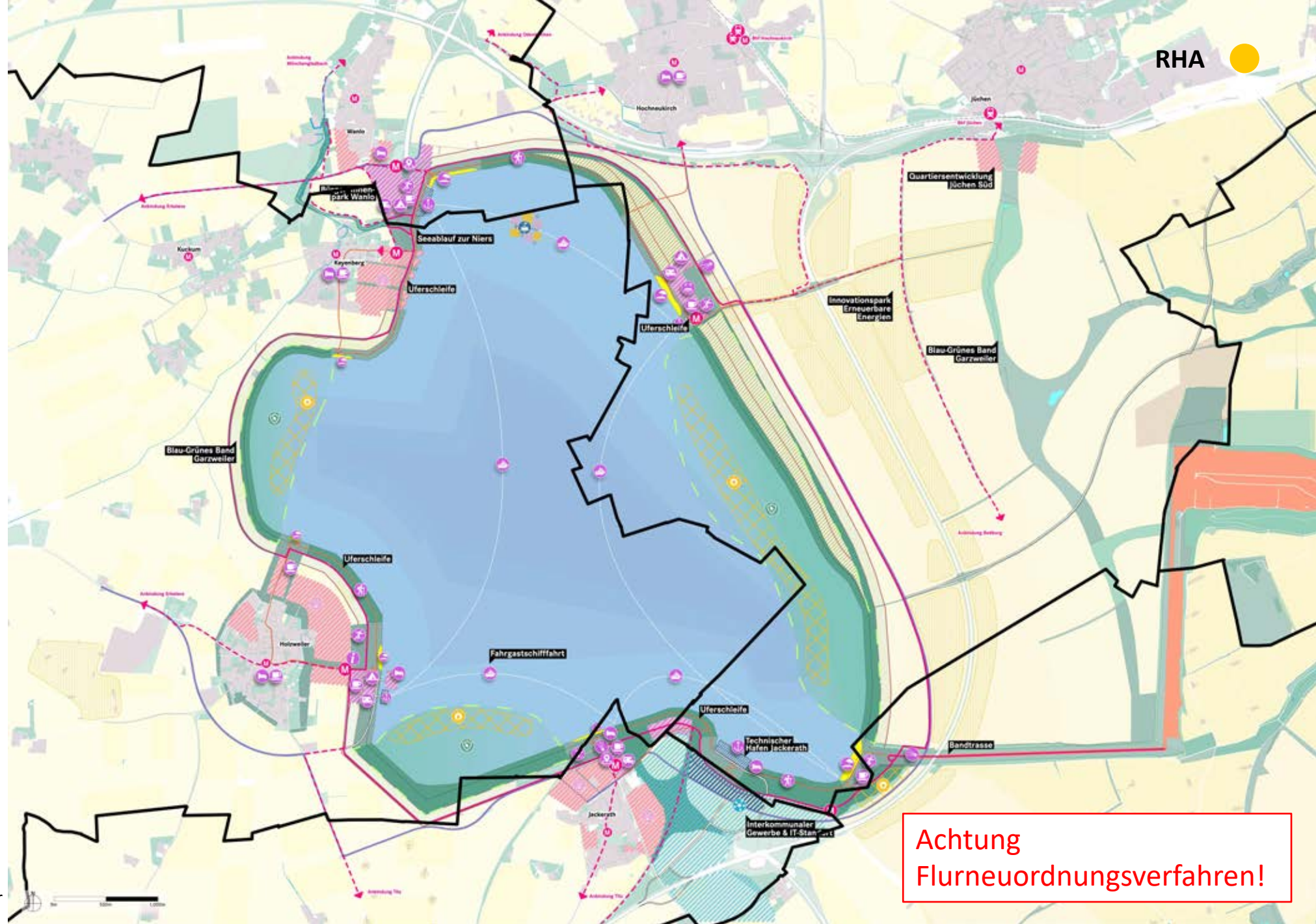


„Kritische“ Punkte Kommunalgrenzen



**Achtung
Flurneuordnungsverfahren!**

„Kritische“ Punkte Kommunalgrenzen





3 Arbeitsstand Stufe III (Lupenräume)

MASTERPLANUNG

Sieben räumliche Lupen



Freizeitschwerpunkt Wanlo

Keyenberg

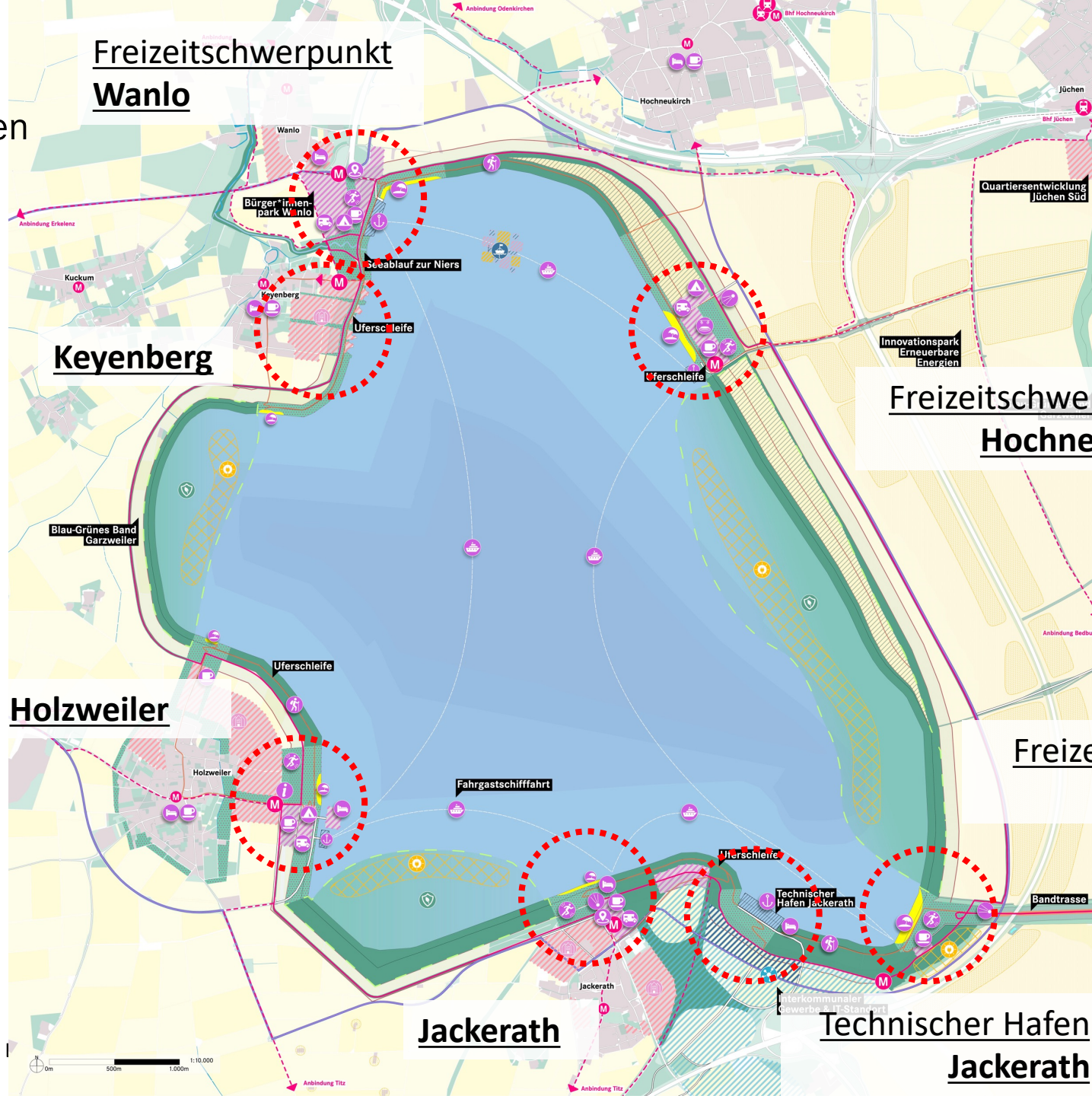
Holzweiler

Jackerath

Freizeitschwerpunkt Hochneukirch

Freizeitschwerpunkt Bandtrasse

Technischer Hafen Jackerath



RHA



Freizeitschwerpunkt Hochneukirch 2070



Freizeitschwerpunkt Hochneukirch 2046



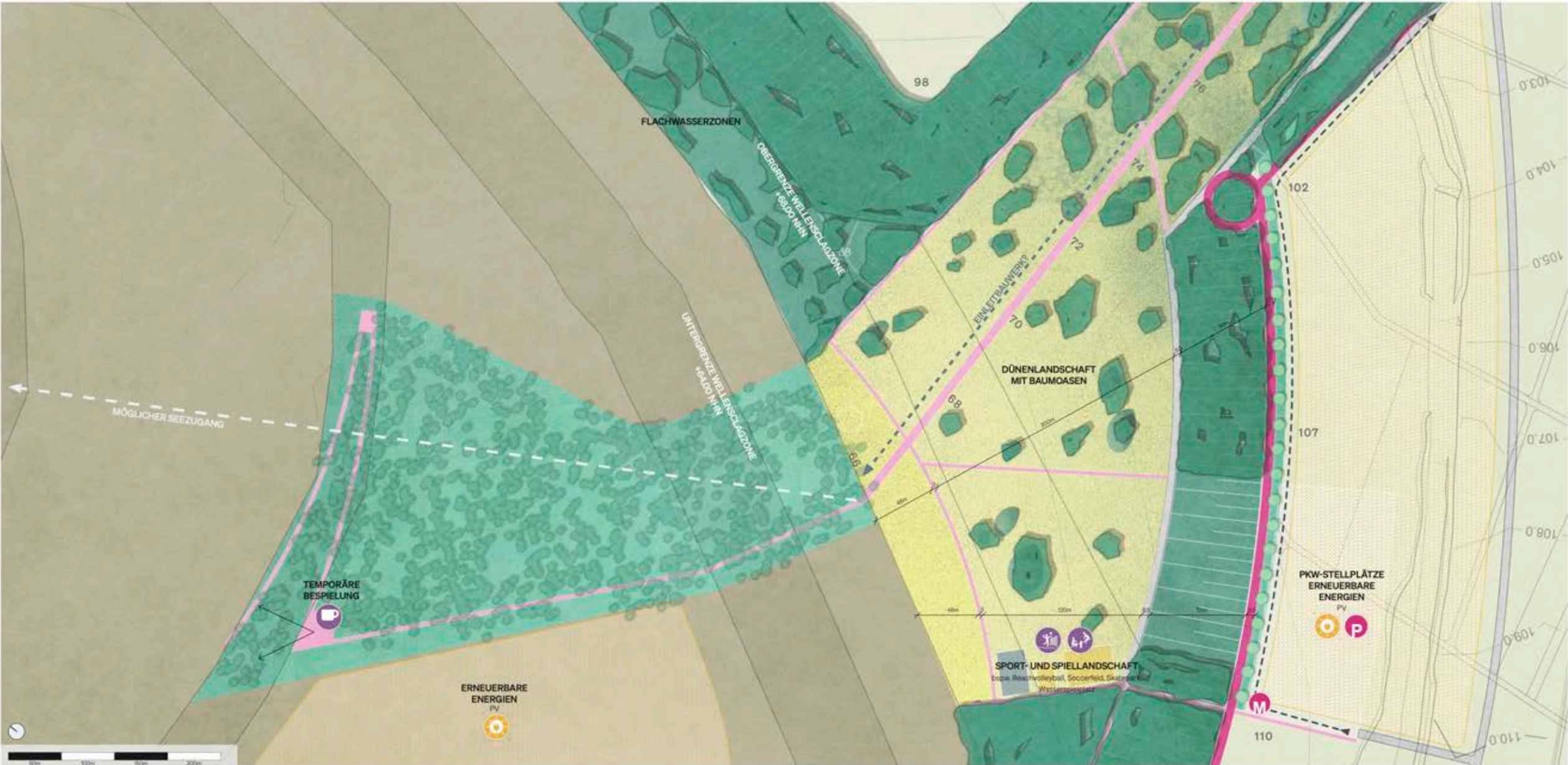
Hochneukirch 2070 im Kontext



Freizeitschwerpunkt Bandtrasse 2070



Freizeitschwerpunkt Bandtrasse 2046



Technischer Hafen Jackerath 2070



Technischer Hafen Jackerath 2046



Technischer Hafen Jackerath 2070 im Kontext







Jackerath 2070 im Kontext











Freizeitschwerpunkt Wanlo 2070



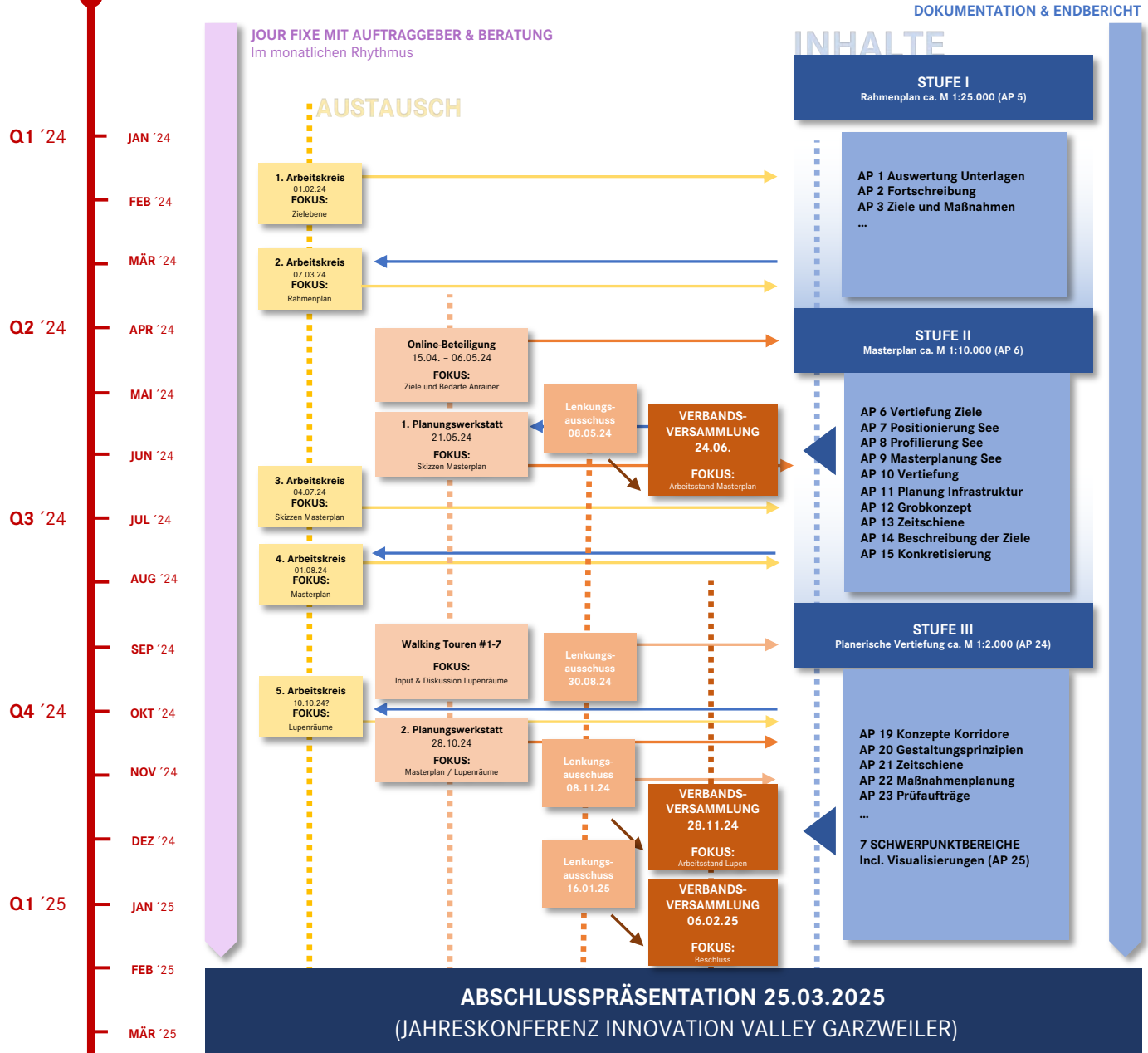
Freizeitschwerpunkt Wanlo 2046



Freizeitschwerpunkt Wanlo 2070 im Kontext



4 WEITRES VORGEHEN



PROJEKTABSCHLUSS

Lenkungsausschuss (Vorbereitung Beschluss)
am 16.01.2025

Fertigstellung des Abschlussberichts
bis 23.01.2025

Verbandsversammlung (Beschluss)
am 06.02.2025

**Abschlusspräsentation (im Rahmender
Jahreskonferenz des Innovation Valley Garzweiler)**
am 25.03.2025

IMPRESSUM

RHA REICHER HAASE ASSOZIIERTE GmbH

Prof. Christa Reicher, Holger Hoffschroer, Matthias Happel,
Raphaela Bartusch, Till Müller-Haude

Büro Aachen
Oppenhoffallee 74
52066 Aachen

Büro Dortmund
Schäferstraße 33
44147 Dortmund

0241.463 767 40
ac@rha-planer.eu

0231.862 104 73
do@rha-planer.eu

www.rha-planer.eu
www.rha-lab.eu

club L94 Landschaftsarchitekt*innen

Frank Flor, Fanziska Lesser

Büro Köln
Venloer Str. 301-303
50823 Köln

0221.7899502-0
info@clubl94.de
www.clubl94.de

Project M GmbH

Matthias Wedepohl

Büro Hamburg
Steinhöft 9
20459 Hamburg

040.192396.0
hamburg@projectm.de

www.projectm.de

Planersocietät

Frehn Steinberg Partner GmbH
Gernot Steinberg, Maren Hinz

Büro Dortmund
Konrad-Zuse-Straße 1
44263 Dortmund

+49.(0)231.9999700
info@planersocietaet.de
www.planersocietaet.de