


# INTERNATIONALE GARTENAUSSTELLUNG (IGA) GARZWEILER 2037

Kuckum | 26. März 2024

# Internationale Gartenausstellung (IGA) Garzweiler 2037

Instrument für den Strukturwandel



„Die **IGA Garzweiler 2037** ist das dringend benötigte Instrument, um den durch den vorgezogenen Kohleausstieg noch schneller zu leistenden Strukturwandel in den Kommunen rund um den Tagebau zu bewältigen!“

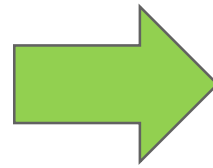
# Internationale Gartenausstellung (IGA) Garzweiler 2037

Effekte einer IGA



# Internationale Gartenausstellung (IGA) Garzweiler 2037

Instrument für den Strukturwandel – (Ge)schichten einer Landschaft



# Internationale Gartenausstellung (IGA) Garzweiler 2037

## Leitentscheidung 2023

- Mehr Grün- und Waldflächen am Tagebaurand werden begrüßt - Erweiterung des waldökologischen Spektrums
- Biotopverbund und Vernetzung - Grünes Netz
- Gestaltung der Böschungs- und Uferbereichen - frühzeitige Nutzung Schonung der natürlichen Ressource Boden
- Entwicklung von "Zukunftsräumen", vielfältige Raumnutzung und eine IBTA wirken im Raum der Folgelandschaft
- Vernetzung der Landschaftsräume, Naherholungsräume mit Naherholungsfunktionen schaffen - **Lebensqualität** erhöhen
- Mehrwert der Rekultivierungslandschaften für den Menschen schaffen
- **Ablauf der Niers** frühzeitig als Landschaftselement sichern und in Landschafts- und kommunalen Konzepten einbinden
- Landesstraße muss gewissen Abstand zum "grünen Band" haben, Tagebaurand mit Rad- und Fußwegen
- Braunkohleplanänderungsverfahren bis Ende 2025 abgeschlossen

# Internationale Gartenausstellung (IGA) Garzweiler 2037

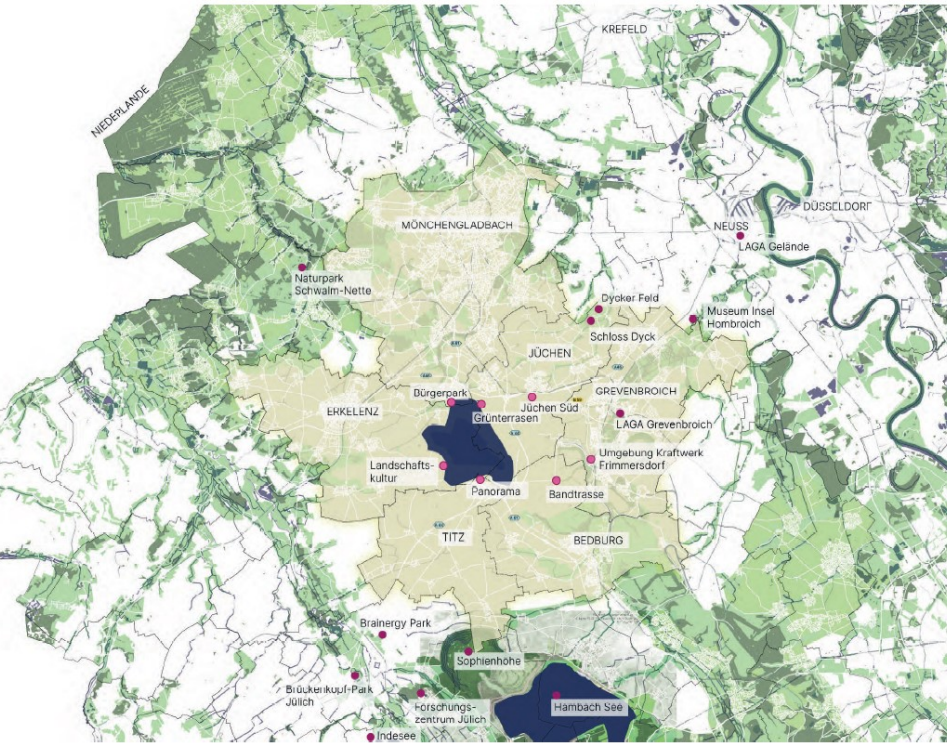
IGA 2037 und IBTA



## Im Tandem mit der IBTA

- Nutzung der Synergiepotenziale im Bereich Kommunikation/Marketing mit der bis 2038 angestrebten Internationalen Bau- und Technologieausstellung (IBTA) und deren Wirkraum z. B. Kooperation bei geplanten Messeauftritten
- Voraussetzung für eine erfolgreiche IGA 2037 ist jedoch auch deren strategische Autonomie: sie muss auch ohne die IBTA funktionieren.

# Konzept IGA 2037



# Internationale Gartenausstellung (IGA) Garzweiler 2037

Konzept IGA 2037

NEUES LEBEN

- Neue Heimat: Menschen von überall werden diesen hochattraktiven Raum als ihre neue Heimat wählen
- Kulturelle Vielfalt: Ihre Traditionen vermischen sich mit den bisher typischen Merkmalen der Region



# Internationale Gartenausstellung (IGA) Garzweiler 2037

Konzept IGA 2037

## NEUE UFER

- Verbindungen – vom industriellen Tagebau zum außergewöhnlichen Erlebnisraum: neue Ufer entstehen rund um den zukünftigen See
- Aufbruch: Die Region gestaltet den Wandel und entwickelt mit zukunftsweisenden Projekten für die Zeit nach dem Tagebau als First Mover eine Vorbildfunktion für andere Regionen weltweit



# Internationale Gartenausstellung (IGA) Garzweiler 2037

Konzept IGA 2037

## NEUE LANDSCHAFTEN

- Neue Maßstäbe: Die Topografie des neu entstehenden Landschaftsraumes attraktiv gestalten
- Impulsgeber: Auch als Reaktion auf globale Veränderungen entstehen nachhaltige Agrarlandschaften, die klimaresilient, Wasser schonend, produktiv und biodivers sind



# Hauptstandort Jüchen-Süd

## Entwicklungsziele:

- Vorbereitung neuer klimaneutraler Stadtteil
- Mobilitätshub an der S-Bahn
- Verbindung Jüchen mit neuer Landschaft zur Naherholung



# Hauptstandort Jüchen-Süd



# Beispiel Vorbereitung Städtebau durch Gartenschau



BUGA Heilbronn © RMP SL



BUGA Mannheim © RMP SL

# Hauptstandort Wanlo / Keyenberg

## Entwicklungsziele:

- Erschließung Standort für Naherholung und Tourismus am See
- Schaffung eines attraktiven Umfelds zum Wohnen und Arbeiten
- Anbindung der Siedlungen an den See
- Erhöhung der Biodiversität

# Hauptstandort Wanlo / Keyenberg



# dezentrale IGA-Standorte



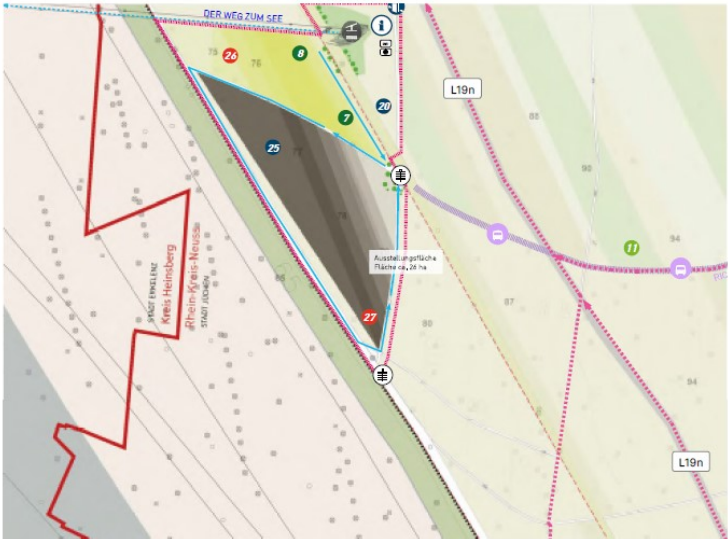
© RMP/SL basierend auf Daten von LANDFOLGE Garzweiler und OpenDATA NRW

## LEGENDE

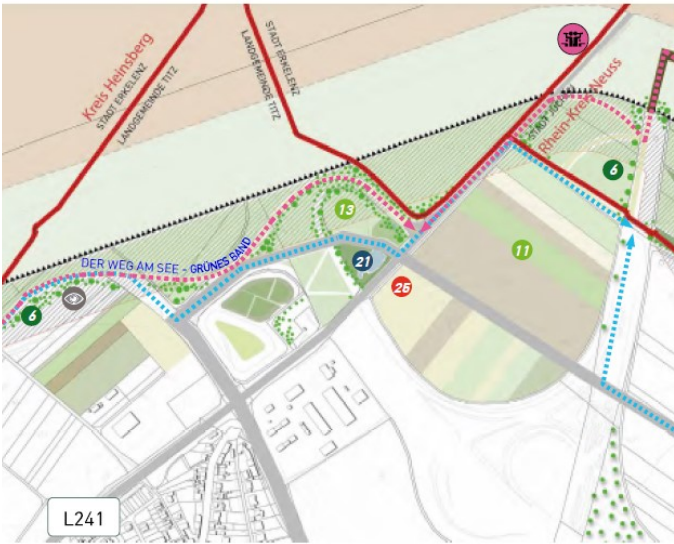
- ① IGA-Grünterrassen, Jüchen
- ② IGA-Energieband, Bedburg
- ③ IGA-Kraftwerksumfeld, Grevenbroich
- ④ IGA-Panorama, Titz
- ⑤ IGA-Landschaftskultur, Erkelenz

# dezentrale IGA-Standorte

Rings um den Tagebau /entstehenden See



IGA-Grünterrassen, Jüchen



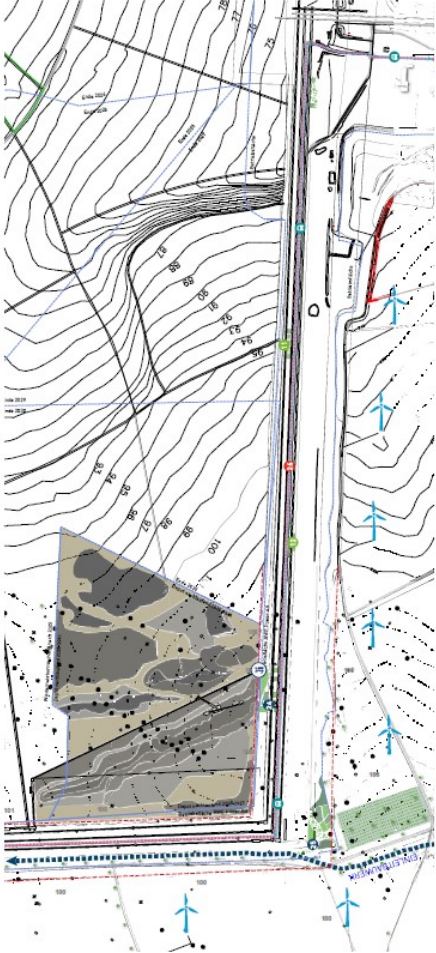
IGA-Panorama, Titz



IGA-Landschaftskultur, Erkelenz

# dezentrale IGA-Standorte

Verbindung nach Bedburg – Grevenbroich: Weg der Kohle



IGA-Energieband, Bedburg



IGA-Kraftwerksumfeld, Grevenbroich

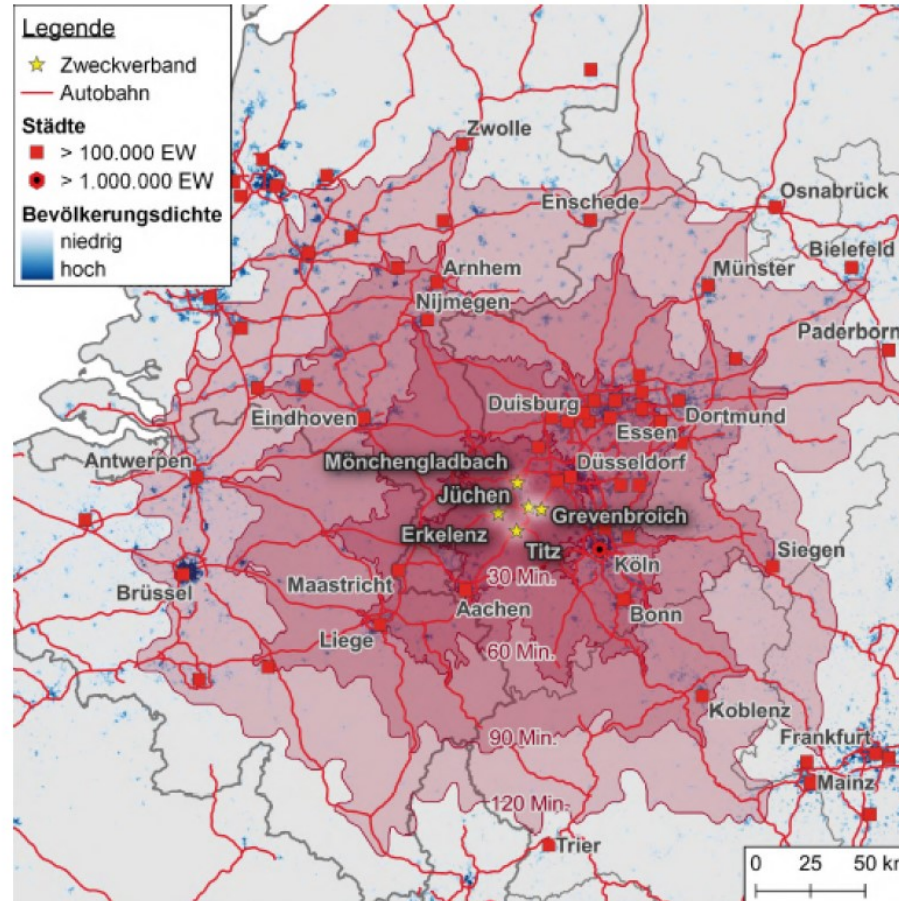
# Organisation & Finanzen

## Besucherprognose und Herleitung Refinanzierung

- ca. 1,8 Millionen angenommene Besuche Garzweiler
- im Vergleich 2,2 Millionen Besuche in Mannheim 2023

## Refinanzierung durch:

- 80% Eintrittsgelder
- ca. 20% sonstige Einnahmen
  - ca.10-15% Sponsoring
  - ca. 5-10% sonstige Einnahmen



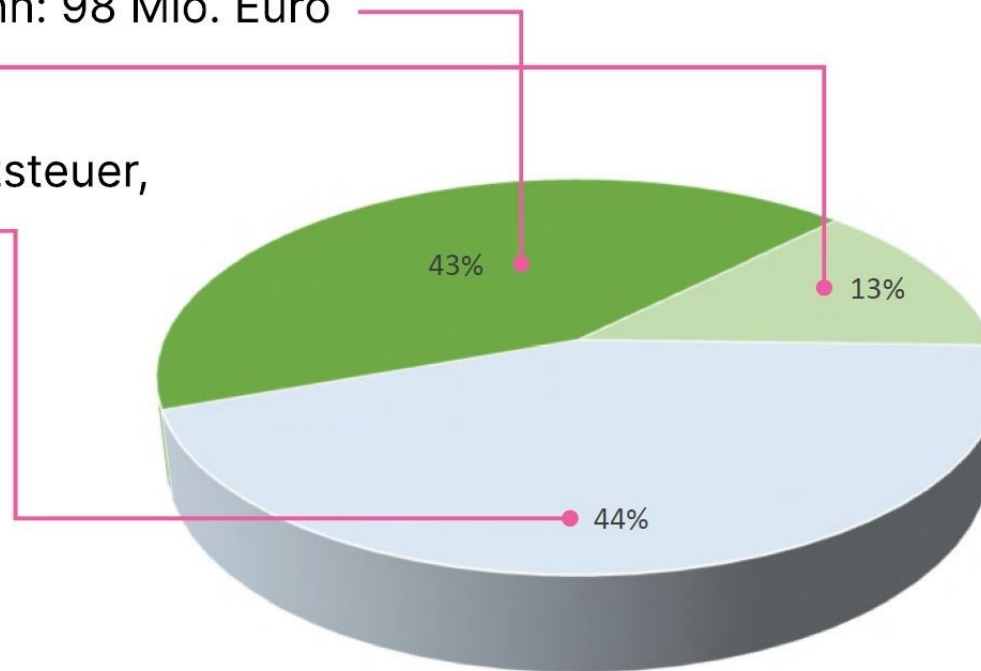
# Organisation & Finanzen

- 230 Mio. Euro Investitionen ZV-Landfolge:

- IGA-Hauptstandorte + IGA-Seilbahn: 98 Mio. Euro

- IGA-Standorte: 30 Mio. Euro

- Bau- und Planungskosten, Umsatzsteuer, Preiserhöhungen: 102 Mio Euro



→ Zusammensetzung Investitionen ZV-Landfolge

# Organisation & Finanzen

## Durchführungshaushalt

1. PERSONAL	20.210.000 €
2. ALLGEMEINER GESCHÄFTSBETRIEB	6.060.000 €
3. FINANZIERUNG	330.000 €
4. MIETEN / PACTEN	680.000 €
5. SERVICES, TICKETING	9.600.000 €
6. TEMPORÄRE BAUTEN	4.250.000 €
7. GÄRTNERISCHE FREILANDAUSSTELLUNGEN IGA-HAUPTSTANDORTE	12.460.000 €
8. GÄRTNERISCHE HALLENAUSSTELLUNGEN IGA-HAUPTSTANDORTE	5.730.000 €
9. GÄRTNERISCHE FREILANDAUSSTELLUNGEN IGA-STANDORTE	3.250.000 €
10. VERKEHR TEMPORÄRE STRUKTUREN	7.150.000 €
11. MARKETING, VERTIEB, ÖFFENTLICHKEITSARBEIT	4.970.000 €
12. VERANSTALTUNGEN (INKL. TECHNIK), KULTURKOORDINATION	4.470.000 €
13. BERATUNG UND LIZENZGEBÜHREN	5.500.000 €
<b>SUMME GESAMT:</b>	<b>84.660.000 €</b>

# Organisation & Finanzen

## Durchführungshaushalt

1. PERSONAL	20.210.000 €
2. ALLGEMEINER GESCHÄFTSBETRIEB	6.060.000 €
3. FINANZIERUNG	330.000 €
4. MIETEN / PACHTEN	680.000 €
5. SERVICES, TICKETING	9.600.000 €
6. TEMPORÄRE BAUTEN	4.250.000 €
7. GÄRTNERISCHE FREILANDAUSSTELLUNGEN IGA-HAUPTSTANDORTE	12.460.000 €
8. GÄRTNERISCHE HALLENAUSSTELLUNGEN IGA-HAUPTSTANDORTE	5.730.000 €
9. GÄRTNERISCHE FREILANDAUSSTELLUNGEN IGA-STANDORTE	3.250.000 €
10. VERKEHR TEMPORÄRE STRUKTUREN	7.150.000 €
11. MARKETING, VERTIEB, ÖFFENTLICHKEITSARBEIT	4.970.000 €
12. VERANSTALTUNGEN (INKL. TECHNIK), KULTURKOORDINATION	4.470.000 €
13. BERATUNG UND LIZENZGEBÜHREN	5.500.000 €
<b>SUMME GESAMT:</b>	<b>84.660.000 €</b>

**Mögliche Förderung über die STARK-RL**

# Organisation & Finanzen

## Investitionshaushalt

1. IGA-Hauptstandorte		49.750.000,00 €		
	Länge/Fläche*	Einheit	Preis	Preis Gesamt
<b>IGA-Bürgerpark</b>	<b>500.000,00</b>	<b>m<sup>2</sup></b>		<b>27.250.000,00 €</b>
Flächen mit hohem Investitionsbedarf	80.000,00	m <sup>2</sup>	150,00 €	12.000.000,00 €
Flächen mit mittlerem Investitionsbedarf	50.000,00	m <sup>2</sup>	100,00 €	5.000.000,00 €
Flächen mit geringem Investitionsbedarf	20.000,00	m <sup>2</sup>	75,00 €	1.500.000,00 €
Extensive Flächen	350.000,00	m <sup>2</sup>	25,00 €	8.750.000,00 €
<b>IGA-Klimawald + Klimaquartier</b>	<b>230.000,00</b>	<b>m<sup>2</sup></b>		<b>22.500.000,00 €</b>
Flächen mit hohem Investitionsbedarf	70.000,00	m <sup>2</sup>	150,00 €	10.500.000,00 €
Flächen mit mittlerem Investitionsbedarf	0,00	m <sup>2</sup>	100,00 €	0,00 €
Flächen mit geringem Investitionsbedarf	160.000,00	m <sup>2</sup>	75,00 €	12.000.000,00 €

2. IGA-Standorte		30.425.000,00 €		
	Länge/Fläche*	Einheit	Preis	Preis Gesamt
<b>IGA-Grünterrassen</b>	<b>260.000,00</b>	<b>m<sup>2</sup></b>		<b>6.500.000,00 €</b>
Extensive Flächen	260.000,00	m <sup>2</sup>	25,00 €	6.500.000,00 €
<b>IGA-Landschaftskultur</b>	<b>45.000,00</b>	<b>m<sup>2</sup></b>		<b>4.500.000,00 €</b>
Flächen mit mittlerem Investitionsbedarf	45.000,00	m <sup>2</sup>	100,00 €	4.500.000,00 €
<b>IGA-Panorama</b>	<b>133.000,00</b>	<b>m<sup>2</sup></b>		<b>5.750.000,00 €</b>
Flächen mit hohem Investitionsbedarf	13.000,00	m <sup>2</sup>	150,00 €	1.950.000,00 €
Extensive Flächen	120.000,00	m <sup>2</sup>	25,00 €	3.000.000,00 €
weitere Maßnahmen	1,00	psch.		800.000,00 €
<b>IGA-Energieband</b>	<b>111.000,00</b>	<b>m<sup>2</sup></b>		<b>3.675.000,00 €</b>
Flächen mit hohem Investitionsbedarf	6.000,00	m <sup>2</sup>	150,00 €	900.000,00 €
Extensive Flächen	105.000,00	m <sup>2</sup>	25,00 €	2.625.000,00 €
weitere Maßnahmen	1,00	psch.		150.000,00 €
<b>IGA-Kraftwerk</b>	<b>170.000,00</b>	<b>m<sup>2</sup></b>		<b>9.000.000,00 €</b>
Flächen mit geringem Investitionsbedarf	170.000,00	m <sup>2</sup>	50,00 €	8.500.000,00 €
Maßnahmen zur notwendigen Modernisierung von technischer Ausstattung der Maschinenhalle	1,00	psch.	500.000,00 €	500.000,00 €
<b>IGA-Landschaft</b>				<b>1.000.000,00 €</b>
weitere Maßnahmen	1,00	psch.		1.000.000,00 €

3. IGA-Seilbahn		48.000.000,00 €		
	Länge/Fläche*	Einheit	Preis	Preis Gesamt
Erstellung**		psch.	34.000.000,00 €	34.000.000,00 €
Bauseitige Leistungen (Gründung, etc.)		psch.	14.000.000,00 €	14.000.000,00 €
<b>Bausumme, gerundet***:</b>				<b>128.000.000,00 €</b>
Baunebenkosten 22,5 %				29.000.000,00 €
Wettbewerb RPW				550.000,00 €
<b>Bau- und Planungskosten, Gesamt (netto)</b>				<b>157.550.000,00 €</b>
Umsatzsteuer, Preiserhöhungen****				70.310.000,00 €
<b>Gesamtkosten der Investitionsmaßnahmen</b>				<b>227.860.000,00 €</b>

**Mögliche Förderung  
über Rahmen-RL Strukturwandel**

# Organisation & Finanzen

## Finanzierung IGA 2037

### Investitionshaushalt ZV-LANDFOLGE

<b>Soll</b>	öffentliche Infrastruktur (Erschließung, IGA-Standorte, etc.)	230 Mio. €
<b>Haben</b>	Fördermittel (lt. Rahmenrichtlinie mind. 90%)	XX
	Eigenanteil	XX
<b>Saldo</b>		<b>0 €</b>

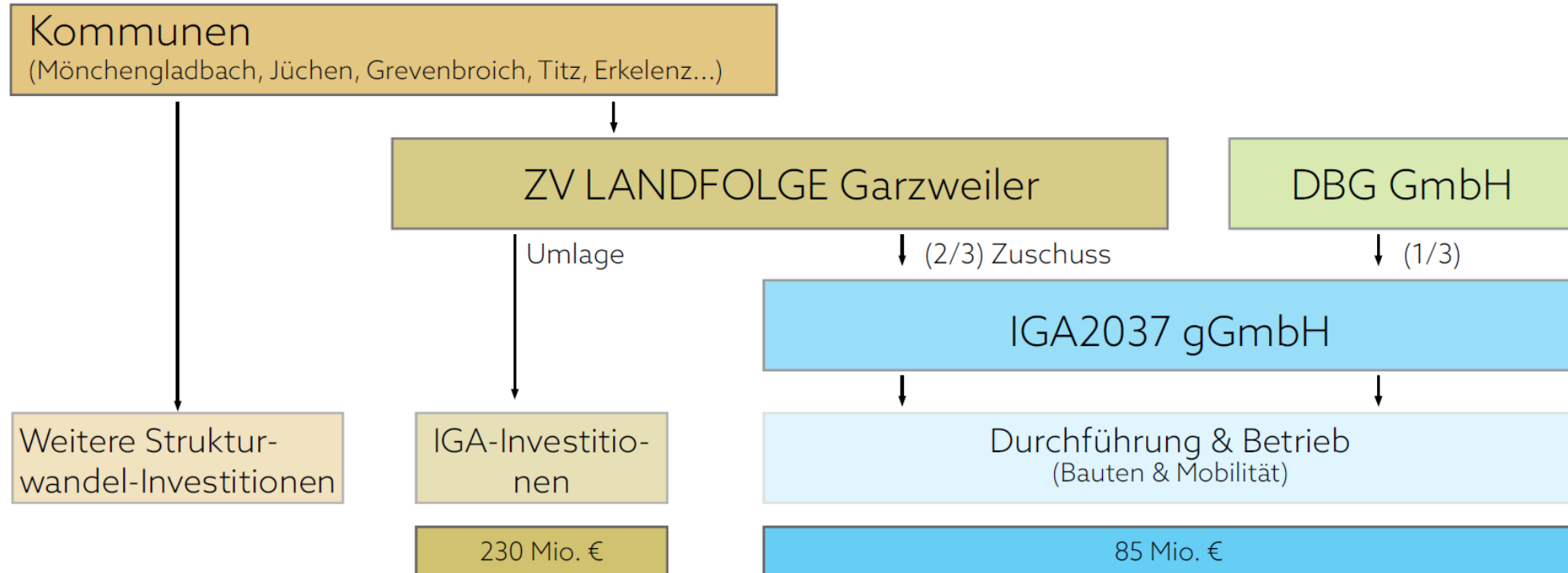
### Durchführungshaushalt gGmbH

<b>Soll</b>		85 Mio. €
<b>Haben</b>	Eintritte, Sponsoring, etc.	53 Mio. €
	Fördermittel (lt. Rahmenrichtlinie mind. 90%)	XX
	Eigenanteile und Deckung des Defizits (Zuschüsse Zweckverband)	XX
<b>Saldo</b>		<b>0 €</b>

- 262 Mio. Euro aus Mitteln der Strukturwandelförderung und von den beteiligten Kommunen
- Ko-/ Refinanzierung in Abstimmung
- vorraussichtlich 53 Mio. Euro Einnahmen durch gGmbH

# Internationale Gartenausstellung (IGA) Garzweiler 2037

## Organisation & Finanzen







# IGA

## GARZWEILER 2037

(GE)SCHICHTEN EINER LANDSCHAFT.

Abbildung © Karres en Brands, Hilversum