




Internationale Gartenausstellung (IGA) 2037

VERBANDSVERSAMMLUNG 12. JUNI 2024

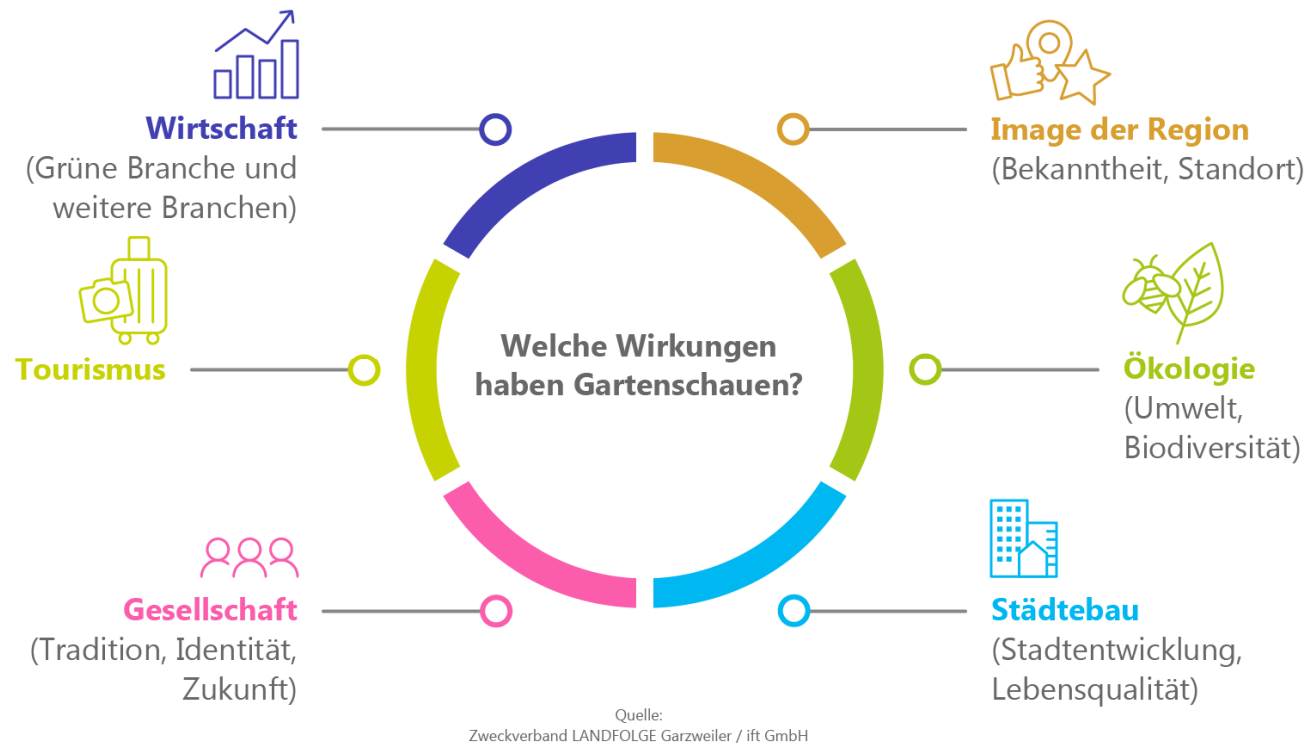
Internationale Gartenausstellung (IGA) Garzweiler 2037



„Die IGA Garzweiler 2037 ist das dringend benötigte Instrument, um den durch den vorgezogenen Kohleausstieg noch schneller zu leistenden Strukturwandel in den Kommunen rund um den Tagebau zu bewältigen!“

Internationale Gartenausstellung (IGA) Garzweiler 2037

Sonderformat der Stadt- und Regionalentwicklung



Internationale Gartenausstellung (IGA) Garzweiler 2037



HOME > AKTUELL > BUGA MANNHEIM 2023 > NACHRICHT

BUGA Mannheim 2023: Großartiges Finale nach 178 Tagen

DBG-NEWS BUGA MANNHEIM 2023 - 10/23

Mit 2.2 Millionen Besuchen wurden die Erwartungen übertroffen – Staffelübergabe an die IGA Metropole Ruhr 2027

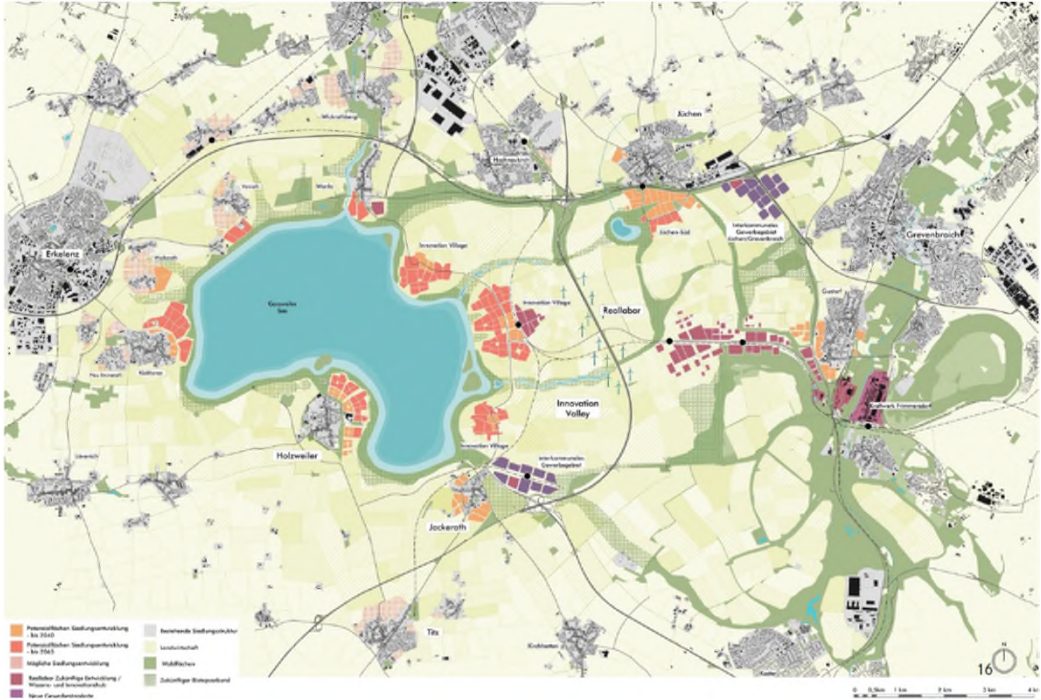
Ein großartiger, bunter, informativer Sommer voller gärtnerischer und kultureller Highlights ist in Mannheim zu Ende gegangen. „Es war eine begeisternde, mit vielen Zukunftsthemen bespielte und bis zum Schluss gut besuchte BUGA23“, sagt Hajo Hinrichs, Vorsitzender der Gesellschafterversammlung der Deutschen Bundesgartenschau-Gesellschaft (DBG).

Viele Besucher*innen hatten an den letzten Tagen noch einmal die Gelegenheit genutzt, in den Luisenpark und auf das Spinelli-Gelände zu kommen. An der Seilbahn und in den Restaurants bildeten sich am Wochenende Schlangen, und am letzten Tag gab es einen Besucherrekord von 31.839 Menschen, die aufs Gelände strömten. BUGA23-Geschäftsführer Michael Schnellbach zeigte sich begeistert, als er bei der Abschlussveranstaltung aktuelle Zahlen bekannt geben konnte: Mit 2,2 Millionen gezählten Besuchen der BUGA Mannheim 2023 wurden die ursprünglichen Erwartungen von 2,1 Millionen sogar übertroffen.

„Vieles wird bleiben nach der BUGA23“, sagt Mannheims Oberbürgermeister Christian Specht. Nicht nur der 230 Hektar große Grünzug Nordost, die Spielplätze in der Parkschale Spinellis und die neue Parkmitte des Luisenparks. „Vielleicht wird es uns gelingen, noch das eine oder andere mehr zu erhalten, als geplant.“ Das Wichtigste, das für die Stadt bleibt, seien jedoch die 2,2 Grad Abkühlung im Sommer durch die Winde, die vom Odenwald kühle Luft bringen. Dies ist der Bundesgartenschau zu verdanken, denn der offene Spinelli-Park ist eine Frischluftschneise für die Innenstadt. „Die BUGA ist eine Investition in die Zukunft“, so Specht.



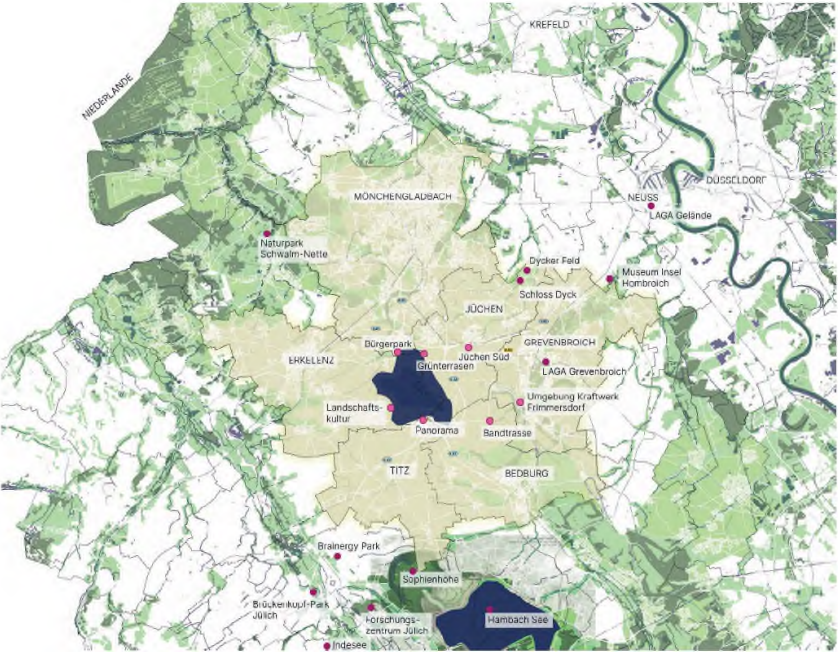
Strukturplan 2020



Strukturplan 2020 (angepasst 2022)



Konzept IGA 2037



Internationale Gartenausstellung (IGA) Garzweiler 2037

Konzept IGA 2037
NEUES LEBEN

- Neue Heimat: Menschen von überall werden diesen hochattraktiven Raum als ihre neue Heimat wählen
- Kulturelle Vielfalt: Ihre Traditionen vermischen sich mit den bisher typischen Merkmalen der Region



Internationale Gartenausstellung (IGA) Garzweiler 2037

Konzept IGA 2037

NEUE UFER

- Verbindungen – vom industriellen Tagebau zum außergewöhnlichen Erlebnisraum: neue Ufer entstehen rund um den zukünftigen See
- Aufbruch: Die Region gestaltet den Wandel und entwickelt mit zukunftsweisenden Projekten für die Zeit nach dem Tagebau als First Mover eine Vorbildfunktion für andere Regionen weltweit



Internationale Gartenausstellung (IGA) Garzweiler 2037

Konzept IGA 2037

NEUE LANDSCHAFTEN

- **Neue Maßstäbe:** Die Topografie des neu entstehenden Landschaftsraumes attraktiv gestalten
- **Impulsgeber:** Auch als Reaktion auf globale Veränderungen entstehen nachhaltige Agrarlandschaften, die klimaresilient, Wasser schonend, produktiv und biodivers sind



Hauptstandort Jüchen-Süd



Siedlungsentwicklung Jüchen-Süd

Ergebnis des städtebaulichen Wettbewerbs

1. Platz:

Octagon
Architekturkollektiv
mit Studio Erde



Hauptstandort Jüchen-Süd

BUGA Heilbronn 2019

<https://www.marlowes.de/grenzen-einer-ausstellung/>

Architektur, Technik Stadt, Landschaft Kolumnen, Features Foto-Essay

3500 Menschen beheimaten und 1500 Arbeitsplätze bieten soll.

Die Buga als Entwicklungsbeschleuniger



Auf diesen noch grünen Flächen wird bis 2030 das Quartier Neckarbogen entstehen. Bild © BUGA Heilbronn 2019 GmbH

Wer heute das Areal im Norden des Hauptbahnhofs durchstreift, sollte sich vor Augen halten, wie es hier noch vor gut zehn Jahren ausgesehen hatte. Eine mit 30.000 Autos am Tag stark frequentierte Bundesstraße trennte ein kaum der Öffentlichkeit zugängliches Industriegebiet vom Fluss. Hafenecken, die hier einmal gewesen waren, sind im Laufe des 20. Jahrhunderts zugeschüttet worden, zuletzt war die kleinteilige industrielle Nutzung der Lage in direkter Stadtnähe nicht mehr angemessen. Vor etwa 20 Jahren wurde die Idee geboren, eine Bundesgartenschau als Katalysator für die Entwicklung dieses etwa 40 Hektar großen

Areals zu nutzen, wenig später konnte die Stadt es mit Hilfe von Fördermitteln erwerben. In Konzepten ist früh die Idee entwickelt worden, durch eine geänderte Verkehrsführung das Gebiet von der Belastung durch die Bundesstraße zu befreien und damit die Trennung zum Fluss aufzuheben.



AUSSTELLUNGSGELÄNDE BUNDESGARTENSCHAU HEILBRONN 2019



BEBAUUNG STADTQUARTIER NECKARBÖGEN, BAULICHE ERGÄNZUNGEN AB 2020



Hauptstandort Wanlo / Keyenberg



Hauptstandort Wanlo / Keyenberg

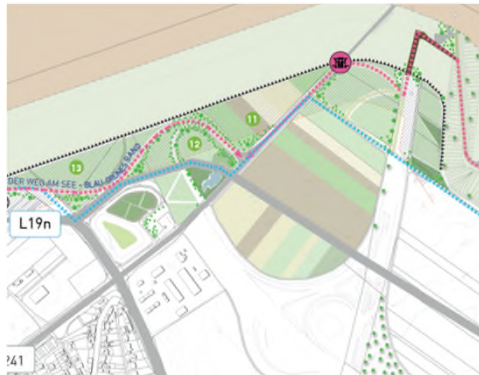
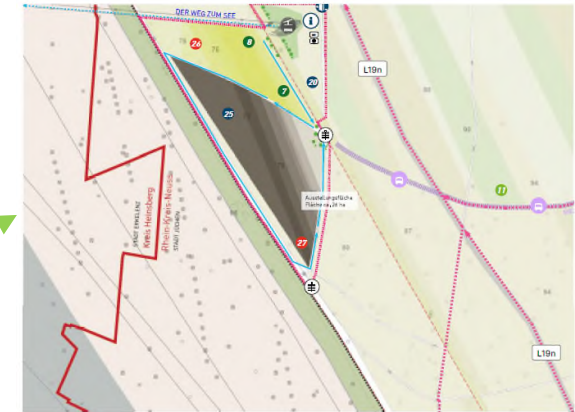
Entwicklungsziele:

- Erschließung Standort für Naherholung und Tourismus am See (Medien, Straßen/Wege/Plätze, Freianlagen, wassertour. Infrastruktur)
- Schaffung eines attraktiven Umfelds zum Wohnen und Arbeiten (Freianlagen)
- Anbindung der Siedlungen an den See (Wege)
- Erhöhung der Biodiversität (Freianlagen)
- Vorbereitung privater Folgeinvestitionen (auch im Umfeld)



dezentrale IGA-Standorte

Rings um den Tagebau / entstehenden See



Entwicklungsziele:

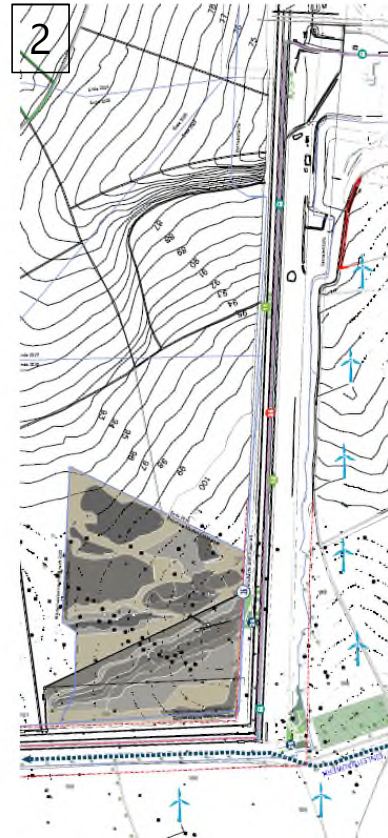
- Radrundweg um den See
- Aussichtspunkte (Freianlagen)
- Erschließung der Landschaft/des Seeufers für Naherholung und Tourismus (Medien, Freianlagen, Straßen/Wege/Plätze, Architektur)
- Inszenierung der Industriekultur (ggf. Erhalt Tagebaugroßgerät)
- Vorbereitung der Zwischennutzung der Ufer (Freianlagen, Wege/Plätze, wassertour, Infrastruktur, mobile Architektur)

dezentrale IGA-Standorte

Verbindung nach Bedburg – Grevenbroich: Weg der Kohle

Entwicklungsziele:

- Radverbindung/Zugang zum See (Weg/Freianlagen)
- Biotopverbund (Freianlagen)
- Inszenierung der Landschaft und der Industriekultur für Naherholung und Tourismus (Freianlagen, ggf. Tagebaugroßgerät,)
- Verbindung des Kraftwerkstandortes mit der Erftaue (Freianlagen)



IGA-Energieband, Bedburg

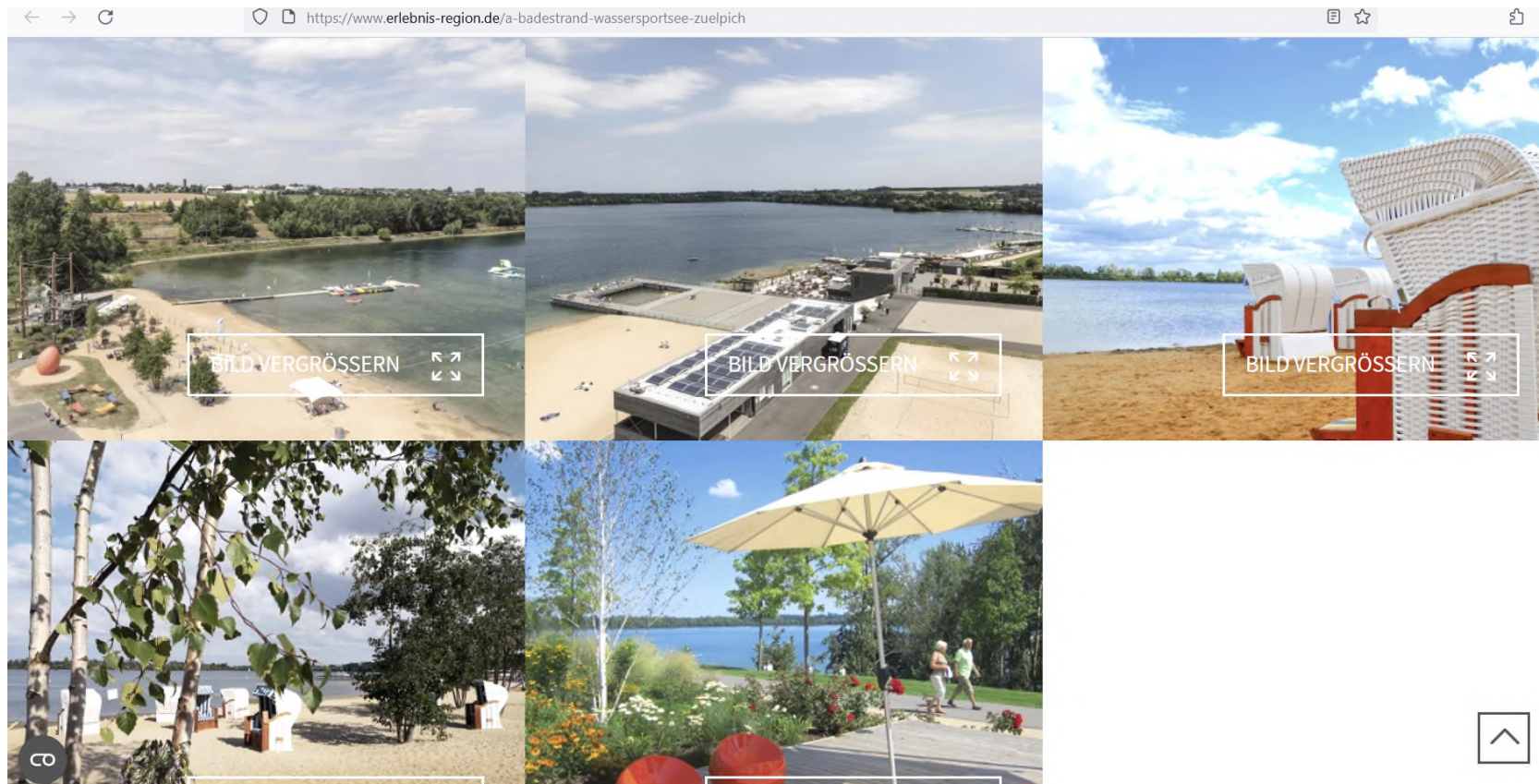


IGA-Kraftwerksumfeld, Grevenbroich

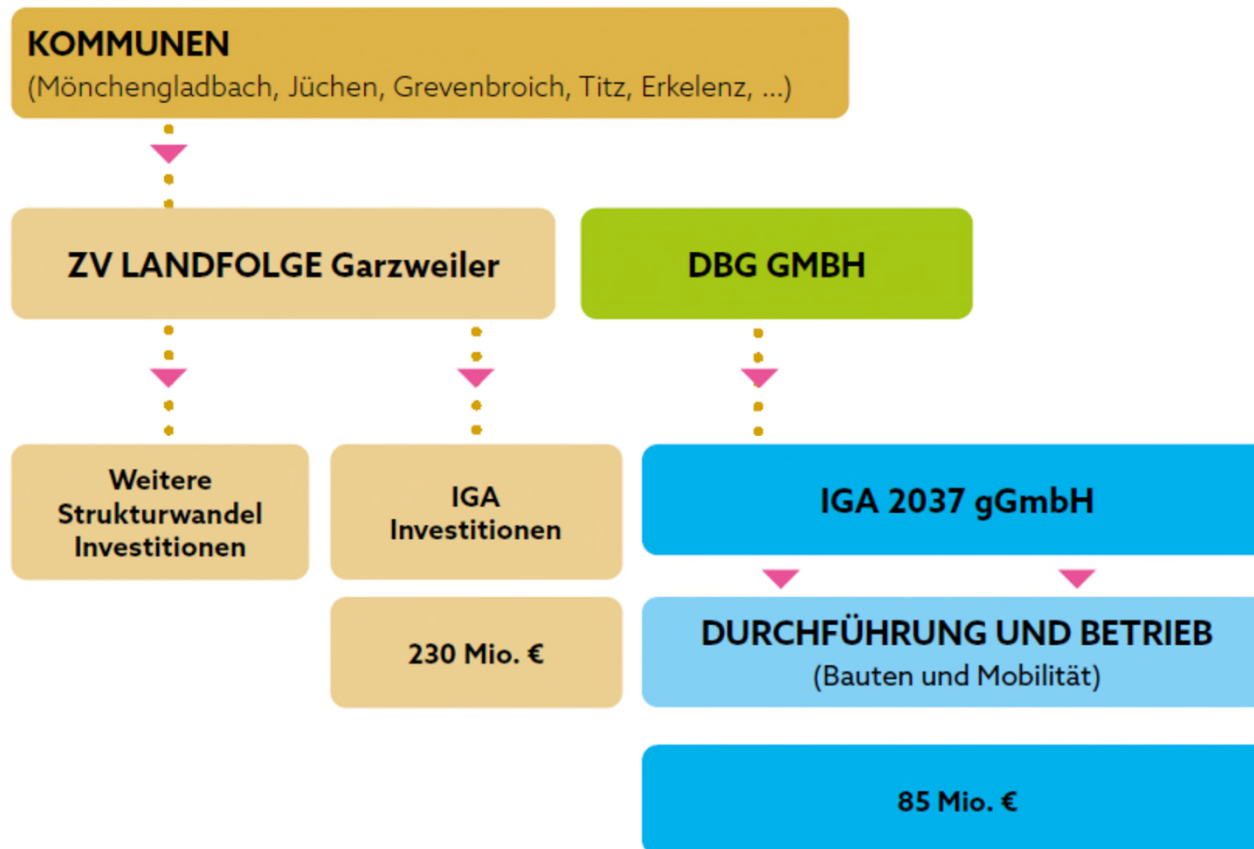


Infrastrukturentwicklung am See

Beispiel Zülpicher See



Internationale Gartenausstellung (IGA) Garzweiler 2037



Internationale Gartenausstellung (IGA) Garzweiler 2037

ÜBERSICHT FINANZIERUNGSSTRUKTUR

Investitionshaushalt Zweckverband LANDFOLGE Garzweiler		
Soll	öffentliche Infrastruktur (Erschließung, IGA-Standorte, etc.)	230 Mio. €
Haben	Fördermittel (lt. Rahmenrichtlinie mind. 90 %)	207 Mio. €
	Eigenanteil	23 Mio. €
Saldo		0 €
Durchführungshaushalt gGmbH		
Soll		85 Mio. €
Haben	Eintritte, Sponsoring etc.	53 Mio. €
	Fördermittel (lt. Rahmenrichtlinie mind. 90 %)	28,8 Mio. €
Saldo	Eigenanteile und Deckung des Defizits (Zuschüsse Zweckverband)	3,2 Mio. €
Saldo Gesamt		0 €

Organisation & Finanzen

Durchführungshaushalt

1. PERSONAL	20.210.000 €
2. ALLGEMEINER GESCHÄFTSBETRIEB	6.060.000 €
3. FINANZIERUNG	330.000 €
4. MIETEN / PACHTEN	680.000 €
5. SERVICES, TICKETING	9.600.000 €
6. TEMPORÄRE BAUTEN	4.250.000 €
7. GÄRTNERISCHE FREILANDAUSSTELLUNGEN IGA-HAUPTSTANDORTE	12.460.000 €
8. GÄRTNERISCHE HALLENAUSSTELLUNGEN IGA-HAUPTSTANDORTE	5.730.000 €
9. GÄRTNERISCHE FREILANDAUSSTELLUNGEN IGA-STANDORTE	3.250.000 €
10. VERKEHR TEMPORÄRE STRUKTUREN	7.150.000 €
11. MARKETING, VERTIEB, ÖFFENTLICHKEITSARBEIT	4.970.000 €
12. VERANSTALTUNGEN (INKL. TECHNIK), KULTURKOORDINATION	4.470.000 €
13. BERATUNG UND LIZENZGEBÜHREN	5.500.000 €
SUMME GESAMT:	84.660.000 €

Organisation & Finanzen

Durchführungshaushalt

1. PERSONAL	20.210.000 €
2. ALLGEMEINER GESCHÄFTSBETRIEB	6.060.000 €
3. FINANZIERUNG	330.000 €
4. MIETEN / PACHTEN	680.000 €
5. SERVICES, TICKETING	9.600.000 €
6. TEMPORÄRE BAUTEN	4.250.000 €
7. GÄRTNERISCHE FREILANDAUSSTELLUNGEN IGA-HAUPTSTANDORTE	12.460.000 €
8. GÄRTNERISCHE HALLENAUSSTELLUNGEN IGA-HAUPTSTANDORTE	5.730.000 €
9. GÄRTNERISCHE FREILANDAUSSTELLUNGEN IGA-STANDORTE	3.250.000 €
10. VERKEHR TEMPORÄRE STRUKTUREN	7.150.000 €
11. MARKETING, VERTIEB, ÖFFENTLICHKEITSARBEIT	4.970.000 €
12. VERANSTALTUNGEN (INKL. TECHNIK), KULTURKOORDINATION	4.470.000 €
13. BERATUNG UND LIZENZGEBÜHREN	5.500.000 €
SUMME GESAMT:	84.660.000 €

**32,6 Mio. € Förderung mit 90% über die STARK-RL:
„Strukturentwicklungsgesellschaft“
(rein konsumptive Ausgaben wie Personal, Beratungskosten, Fachveranstaltungen, Marketing)**

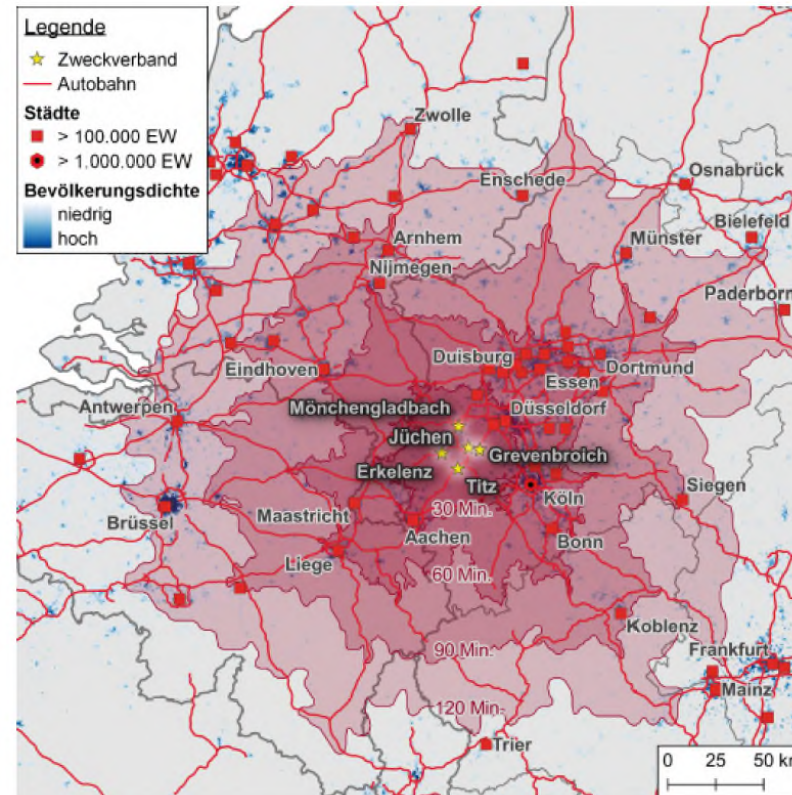
Finanzierung

- ca. 1,8 Millionen angenommene Besuche Garzweiler
- im Vergleich 2,2 Millionen Besuche in Mannheim 2023

Refinanzierung durch:

- 80% Eintrittsgelder
- ca. 20% sonstige Einnahmen
→ ca. 10-15% Sponsoring
→ ca. 5-10% sonstige Einnahmen

-> ca. 53 Mio. € Einnahmen



1. IGA-Hauptstandorte				46.750.000,00 €
				Gesamtmaßnahme
	Länge / Fläche*	Einheit	Preis	Preis Gesamt
IGA-Bürgerpark				27.250.000,00 €
Flächen mit hohem Investitionsbedarf aufgrund topografischer Gestaltungselemente, technischer Ausstattung, hohem Anteil an befestigten Flächen und umfangreichen Pflanzmaßnahmen	80.000,00	m ²	150,00 €	12.000.000,00 €
Flächen mit mittlerem Investitionsbedarf aufgrund technischer Ausstattung, niedrigerem Anteil an befestigten Flächen gegenüber Rasen- und Ansaatflächen, Anlage von Spielflächen und Ausstattungsgegenständen sowie Pflanzmaßnahmen in mittlerem Standard	50.000,00	m ²	100,00 €	5.000.000,00 €
Flächen mit geringem Investitionsbedarf aufgrund Überarbeitung bereits durchgeführter und geförderter Maßnahmen im Hinblick auf technische Ausstattung und befestigten Flächen, Rasen- und Ansaatflächen, sowie Modernisierung von Spiel- und Ausstattungsgegenständen und Pflanzmaßnahmen in mittlerem Standard	20.000,00	m ²	75,00 €	1.500.000,00 €
Extensive Flächen mit geringem Investitionsbedarf Integration Landwirtschaftlicher Nutzflächen über Ansaaten, Anpflanzungen, zur Erhöhung der Biodiversität und des Landschaftserlebnisses gezielte Einbringung von wenigen Spiel- und Ausstattungsgegenständen	350.000,00	m ²	25,00 €	8.750.000,00 €

IGA-Klimawald + Klimaquartier				19.500.000,00 €
Flächen mit hohem Investitionsbedarf aufgrund topografischer Gestaltungselemente, technischer Ausstattung, hohem Anteil an befestigten Flächen und umfangreichen Pflanzmaßnahmen	60.000,00	m ²	150,00 €	9.000.000,00 €
Flächen mit mittlerem Investitionsbedarf aufgrund technischer Ausstattung, niedrigerem Anteil an befestigten Flächen gegenüber Rasen- und Ansaatflächen, Anlage von Spielflächen und Ausstattungsgegenständen sowie Pflanzmaßnahmen in mittlerem Standard	0,00	m ²	100,00 €	0,00 €
Flächen mit geringem Investitionsbedarf aufgrund Überarbeitung bereits durchgeführter und geförderter Maßnahmen im Hinblick auf technische Ausstattung und befestigten Flächen, Rasen- und Ansaatflächen, sowie Modernisierung von Spiel- und Ausstattungsgegenständen und Pflanzmaßnahmen in mittlerem Standard	140.000,00	m ²	75,00 €	10.500.000,00 €

**Förderung vorrangig
über Rahmen-RL Strukturwandel**

2. IGA-Standorte				33.375.000,00 €
				Gesamtmaßnahme
	Länge / Fläche*	Einheit	Preis	Preis Gesamt
IGA-Grünterrassen				6.500.000,00
Extensive Flächen mit geringem Investitionsbedarf Integration Landwirtschaftlicher Nutzflächen über Ansaaten, Anpflanzungen, zur Erhöhung der Biodiversität und des Landschaftserlebnisses gezielte Einbringung von wenigen Spiel- und Ausstattungsgegenständen	260.000,00	m ²	25,00 €	6.500.000,00 €
IGA-Landschaftskultur				4.500.000,00 €
Flächen mit mittlerem Investitionsbedarf aufgrund technischer Ausstattung, niedrigerem Anteil an befestigten Flächen gegenüber Rasen- und Ansaatflächen, Anlage von Spielflächen und Ausstattungsgegenständen sowie Pflanzmaßnahmen in mittlerem Standard	45.000,00	m ²	100,00 €	4.500.000,00 €
IGA-Panorama				7.700.000,00 €
Flächen mit hohem Investitionsbedarf aufgrund topografischer Gestaltungselemente, technischer Ausstattung, hohem Anteil an befestigten Flächen und umfangreichen Pflanzmaßnahmen	25.000,00	m ²	150,00 €	3.750.000,00 €
Extensive Flächen mit geringem Investitionsbedarf Integration Landwirtschaftlicher Nutzflächen über Ansaaten, Anpflanzungen, zur Erhöhung der Biodiversität und des Landschaftserlebnisses gezielte Einbringung von wenigen Spiel- und Ausstattungsgegenständen	126.000,00	m ²	25,00	3.150.000,00
weitere Maßnahmen Bereitstellung von Finanzmitteln für mögliche Überarbeitung Skywalk (+800.000,-€)	1,00	psch		800.000,00 €
IGA-Energieband				4.675.000,00 €
Flächen mit hohem Investitionsbedarf aufgrund topografischer Gestaltungselemente, technischer Ausstattung, hohem Anteil an befestigten Flächen und umfangreichen Pflanzmaßnahmen	10.000,00	m ²	150,00 €	1.500.000,00 €
Extensive Flächen mit geringem Investitionsbedarf Integration Landwirtschaftlicher Nutzflächen über Ansaaten, Anpflanzungen, zur Erhöhung der Biodiversität und des Landschaftserlebnisses gezielte Einbringung von wenigen Spiel- und Ausstattungsgegenständen	121.000,00	m ²	25,00	3.025.000,00
weitere Maßnahmen Bereitstellung von Finanzmitteln für mögliche Überarbeitung Bandtrasse	1,00	psch		150.000,00 €

**Förderung vorrangig
über Rahmen-RL
Strukturwandel**

IGA-Kraftwerk				9.000.000,00 €
Flächen mit geringem Investitionsbedarf aufgrund Überarbeitung bereits durchgeführter und geförderter Maßnahmen im Hinblick auf technische Ausstattung und befestigten Flächen, Rasen- und Ansaatflächen, sowie Modernisierung von Spiel- und Ausstattungsgegenständen und Pflanzmaßnahmen in niedrigem Standard	85.000,00	m ²	100,00 €	8.500.000,00 €
Maßnahmen zur notwendigen Modernisierung von technischer Ausstattung der Maschinenhalle aufgrund gestiegener Anforderung an Bühnentechnik, Sicherheitsstandards oder Nachrüstung von Beschilderungselementen	1,00	psch	500.000,00 €	500.000,00 €
IGA-Landschaft				1.000.000,00 €
weitere Maßnahmen Picknick, Agrar, Light, urban spot	1,00	psch		1.000.000,00 €

3. IGA-Seilbahn				48.000.000,00 €
				Gesamtmaßnahme
	Länge / Fläche*	Einheit	Preis	Preis Gesamt
Erstellung**		psch.	34.000.000,00 €	34.000.000,00 €
Bauseitige Leistungen (Gründung, etc.)		psch.	14.000.000,00 €	14.000.000,00 €
Bausumme, gerundet***:				128.000.000,00 €
Baunebenkosten 22,5%				29.000.000,00 €
Wettbewerb RPW				550.000,00 €
Bau- und Planungskosten, Gesamt (netto)				157.550.000,00 €
Umsatzsteuer, Preiserhöhungen****				70.310.000,00 €
Gesamtkosten der Investitionsmaßnahmen				227.860.000,00 €

* Flächenermittlung erfolgt final auf Basis derzeit vorliegender Konzeption

** Seilbahntechnik und Betriebskosten sind nicht enthalten, betragen ca. 1,5-2 Mio. Euro/Jahr

*** In der Aufstellung der Bausumme sind nicht enthalten: Unvorhergesehenes.

****Annahme aktuell gültiger Steuersatz von 19%.

Preiserhöhungen: der Baupreisindex kann derzeit nicht seriös über diesen langen Zeitraum abgeschätzt werden. Im Mittel der letzten 10 Jahre liegt nach den Tabellen des Statistischen Bundesamtes die Kostensteigerung bei ca. 2,9%. Die EU Inflationsvorgabe beträgt 2%. Aktuelle Indizes für den Bausektor liegen im zweistelligen Bereich. Der Vorschlag ist daher mit 3% Inflation pro Jahr zu rechnen! Diese werden

**Förderung vorrangig
über Rahmen-RL
Strukturwandel**

Finanzierung

	Variante 1 1.800.000 Besucher	Variante 2 2.000.000 Besucher
a) Kalkulierte Kosten mit Förderung IHA 90% ohne Förderung Durchführungshaushalt	80.000.000€	75.000.000€
b) Kalkulierte Kosten mit Förderung IHA 90% mit Förderung DHH -STARK 32,6 Mio€ mit 90%	43.300.000€	40.200.000€
c) Kalkulierte Kosten mit Förderung IHA 95% mit Förderung DHH -STARK 32,6 Mio€ mit 95%	24.300.000€	19.600.000€

IGA 2037 - Finanzierung

Das Finanzierungskonzept basiert auf angepassten Erfahrungswerten aus aktuellen Gartenschauen. Es wurde eine jährliche Inflation von 2,5% und eine konservative Besucherschätzung angesetzt.

Kosten

- Investitionshaushalt (IHH) des Zweckverbands 90% Förderquote (vollständig auf alle Projekte)
- Durchführungshaushalt (DHH) der gGmbH 90% Förderquote (teilweise auf bestimmte Positionen)

Eckpunkte zur Fremdfinanzierung:

- 4 % Darlehenszins (Investitionskredit)
- 30 Jahre Laufzeit
- 5% Darlehenszins (Liquiditätskredit)
- 10 Jahre Laufzeit
- in den ersten 6 Jahren werden durchgehend 500TEUR Zuschuss zur IGA angenommen
- jährliche Zuschussbedarfe werden mit einem „geglätteten“ Verlauf dargestellt
- Umlageschlüssel aus der aktuellen Satzung wird angewandt

IGA 2037 - Finanzierung

Plan 1,8 Mio Besucher, 90% Invest-Förderung, 90% Förderung DHH in Teilen										
	Summen	2026	2027	2028	2029	2030	2031	2032	2033	2034
Eintritte, Sponsoring	53.000.000									
Ratenkredite IHH - Zins& Tilgung	36.913.320			16.710	33.116	65.927	131.551	212.669	308.978	570.561
DHH	84.647.310	300.000	300.000	300.000	1.961.840	1.961.840	1.961.840	1.961.840	1.961.840	4.264.760
Förderung STARK 90%	29.354.400		300.000	300.000	1.200.000	1.200.000	1.200.000	1.200.000	1.200.000	2.000.000
Betriebskosten Seilbahn	2.000.000									
Defizit	41.206.230	300.000	0	16.710	794.956	827.767	893.391	974.509	1.070.818	2.835.321
Liquiditätskredite	7.500.000									2.200.000
Liquikredite DHH - Zins& Tilgung	9.562.500	0	0	0	0	0	0	0	0	330.000
Zuschuss Kommunen - erforderlich	43.268.730	300.000	0	16.710	794.956	827.767	893.391	974.509	1.070.818	965.321
Zuschuss Kommunen geglättet	43.300.000	500.000	500.000	500.000	500.000	500.000	500.000	800.000	1.000.000	1.000.000
Mönchengladbach	12.832.500	146.250	146.250	146.250	146.250	146.250	146.250	236.250	296.250	296.250
Erkelenz	12.832.500	146.250	146.250	146.250	146.250	146.250	146.250	236.250	296.250	296.250
Jüchen	7.616.875	88.438	88.438	88.438	88.438	88.438	88.438	140.938	175.938	175.938
Grevenbroich	7.616.875	88.438	88.438	88.438	88.438	88.438	88.438	140.938	175.938	175.938
Titz	2.401.250	30.625	30.625	30.625	30.625	30.625	30.625	45.625	55.625	55.625

IGA 2037 - Finanzierung

	2035	2036	2037	2038	2039	2040	2041	2042	2043	2044
Eintritte, Sponsoring		10.600.000	42.400.000							
Ratenkredite IHH - Zins& Tilgung	994.381	1.410.301	1.550.967	1.571.626	1.541.245	1.510.864	1.480.482	1.450.101	1.419.720	1.389.338
DHH	6.600.390	16.229.640	46.543.320	300.000						
Förderung STARK 90%	3.000.000	8.000.000	9.670.000	84.400						
Betriebskosten Seilbahn			2.000.000							
Defizit	4.594.771	-960.059	-1.975.713	1.787.226	1.541.245	1.510.864	1.480.482	1.450.101	1.419.720	1.389.338
Liquiditätskredite	4.800.000	500.000								
Liquikredite DHH - Zins& Tilgung	1.039.000	1.079.000	1.041.500	1.004.000	966.500	929.000	891.500	854.000	816.500	559.000
Zuschuss Kommunen - erforderlich	833.771	-381.059	-934.213	2.791.226	2.507.745	2.439.864	2.371.982	2.304.101	2.236.220	1.948.338
Zuschuss Kommunen geglättet	1.000.000	1.000.000	1.000.000	1.000.000	1.700.000	1.700.000	2.000.000	2.000.000	2.000.000	2.000.000
Mönchengladbach	296.250	296.250	296.250	296.250	506.250	506.250	596.250	596.250	596.250	596.250
Erkelenz	296.250	296.250	296.250	296.250	506.250	506.250	596.250	596.250	596.250	596.250
Jüchen	175.938	175.938	175.938	175.938	298.438	298.438	350.938	350.938	350.938	350.938
Grevenbroich	175.938	175.938	175.938	175.938	298.438	298.438	350.938	350.938	350.938	350.938
Titz	55.625	55.625	55.625	55.625	90.625	90.625	105.625	105.625	105.625	105.625

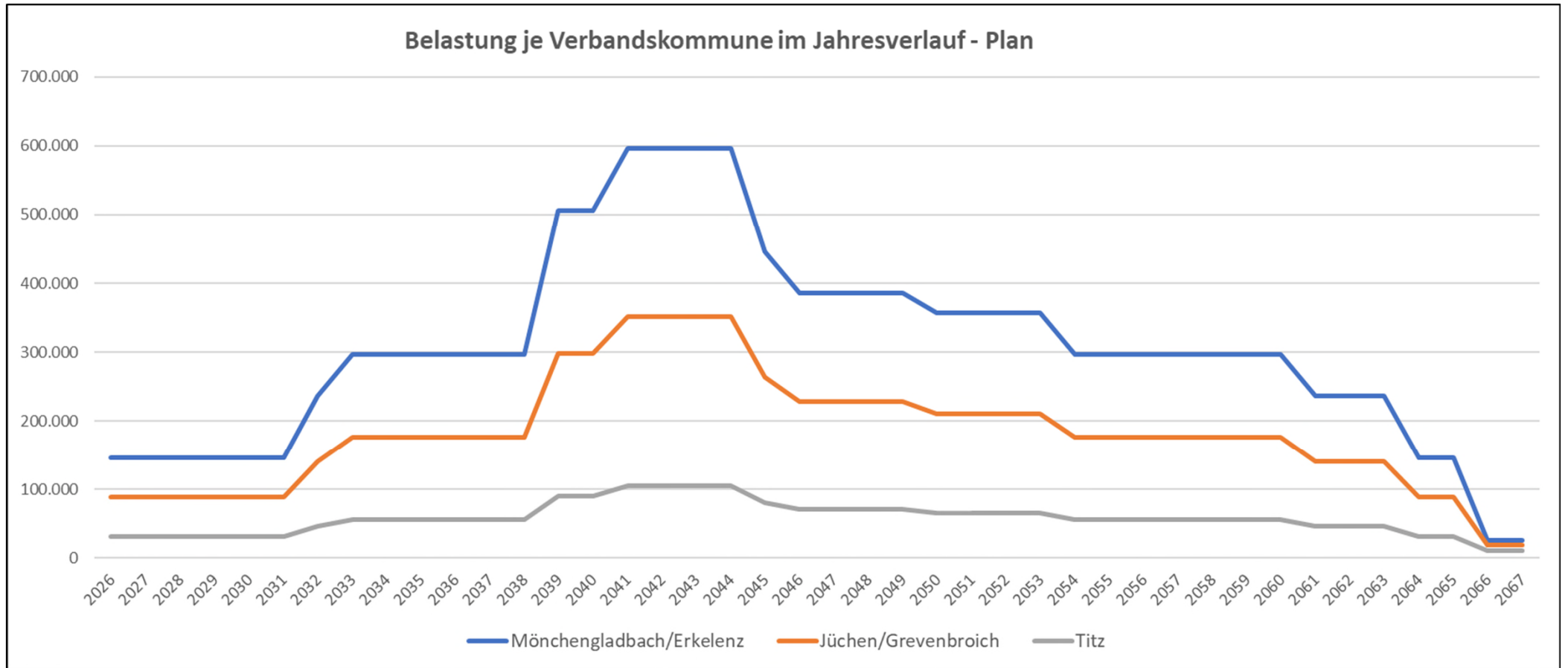
IGA 2037 - Finanzierung

	2045	2046	2047	2048	2049	2050	2051	2052	2053	2054
Eintritte, Sponsoring										
Ratenkredite IHH - Zins& Tilgung	1.358.957	1.328.576	1.298.194	1.267.813	1.237.432	1.207.050	1.176.669	1.146.288	1.115.906	1.085.525
DHH										
Förderung STARK 90%										
Betriebskosten Seilbahn										
Defizit	1.358.957	1.328.576	1.298.194	1.267.813	1.237.432	1.207.050	1.176.669	1.146.288	1.115.906	1.085.525
Liquiditätskredite										
Liquikredite DHH - Zins& Tilgung	52.500	0								
Zuschuss Kommunen - erforderlich	1.411.457	1.328.576	1.298.194	1.267.813	1.237.432	1.207.050	1.176.669	1.146.288	1.115.906	1.085.525
Zuschuss Kommunen geglättet	1.500.000	1.300.000	1.300.000	1.300.000	1.300.000	1.200.000	1.200.000	1.200.000	1.200.000	1.000.000
Mönchengladbach	446.250	386.250	386.250	386.250	386.250	356.250	356.250	356.250	356.250	296.250
Erkelenz	446.250	386.250	386.250	386.250	386.250	356.250	356.250	356.250	356.250	296.250
Jüchen	263.438	228.438	228.438	228.438	228.438	210.938	210.938	210.938	210.938	175.938
Grevenbroich	263.438	228.438	228.438	228.438	228.438	210.938	210.938	210.938	210.938	175.938
Titz	80.625	70.625	70.625	70.625	70.625	65.625	65.625	65.625	65.625	55.625

IGA 2037 - Finanzierung

	2055	2056	2057	2058	2059	2060	2061	2062	2063	2064	2065	2066	2067
Eintritte, Sponsoring													
Ratenkredite IHH - Zins& Tilgung	1.055.144	1.024.762	994.381	956.404	918.732	873.767	814.220	748.292	676.288	530.154	312.928	103.600	23.697
DHH													
Förderung STARK 90%													
Betriebskosten Seilbahn													
Defizit	1.055.144	1.024.762	994.381	956.404	918.732	873.767	814.220	748.292	676.288	530.154	312.928	103.600	23.697
Liquiditätskredite													
Liquikredite DHH - Zins& Tilgung													
Zuschuss Kommunen - erforderlich	1.055.144	1.024.762	994.381	956.404	918.732	873.767	814.220	748.292	676.288	530.154	312.928	103.600	23.697
Zuschuss Kommunen geglättet	1.000.000	1.000.000	1.000.000	1.000.000	1.000.000	1.000.000	800.000	800.000	800.000	500.000	500.000	100.000	100.000
Mönchengladbach	296.250	296.250	296.250	296.250	296.250	296.250	236.250	236.250	236.250	146.250	146.250	26.250	26.250
Erkelenz	296.250	296.250	296.250	296.250	296.250	296.250	236.250	236.250	236.250	146.250	146.250	26.250	26.250
Jüchen	175.938	175.938	175.938	175.938	175.938	175.938	140.938	140.938	140.938	88.438	88.438	18.438	18.438
Grevenbroich	175.938	175.938	175.938	175.938	175.938	175.938	140.938	140.938	140.938	88.438	88.438	18.438	18.438
Titz	55.625	55.625	55.625	55.625	55.625	55.625	45.625	45.625	45.625	30.625	30.625	10.625	10.625

IGA 2037 - Finanzierung



Neue Lebensräume schaffen!

Harald Zillikens (Verbandsvorsteher)
Volker Mielchen (Geschäftsführer)
Zweckverband LANDFOLGE Garzweiler
In Kuckum 68a
41812 Erkelenz

Telefon: 02164 70366-0
E-Mail: info@landfolge.de

