

Fünfter Workshop im Arbeitskreis | 10.10.2024

MASTERPLAN SEEENTWICKLUNG GARZWEILER

RHA

REICHER HAASE ASSOZIIERTE
ARCHITEKTEN STADTPLANER INGENIEURE



PROJECT ^M

 Planersocietät
Mobilität. Stadt. Dialog.

- 1 Information Arbeitsstand Masterplanung**
 - Anpassungen seit dem letzten Arbeitskreis

- 2 Diskussion der Lupenräume**

- 3 Ausblick**
 - 2. Planungswerkstatt, 28.10.2025
 - Terminkette zur Projektfertigstellung

- **Information** zum Projektstand
- Vorstellung und Diskussion von **Arbeitsständen** der Lupenraumdarstellungen
- Abstimmung von **Über- und Einarbeitungsbedarfen**

Arbeitsstand Masterplanung

Anpassungen seit dem 01.08.24

2025/26

MASTERPLAN SEEENTWICKLUNG GARZWEILER STUFE II: LEGENDE

Siedlungsentwicklung und Wirtschaftsflächen

- Bestand:** Siedlungsflächen
- Planung:** Dorf- Innenentwicklung
- Bauliche Entwicklung ASB Flächen
- Potenzialflächen ASB für Gewerbe
- Potenzialflächen für Freizeit- und touristische Nutzungen
- Potenzialflächen Schwimmender Architektur
- Hafen / Sportboothafen/ Marina
- Befestigung / Schwimmende Insel, Architektur

Freiraum, Landschaft und Gewässer

- Bestand:** Landwirtschaftliche Flächen
- Freiraum: Wald / Gehölze
- Freiraum: Grünland, Parks, Grünflächen, Sport- und Freizeitflächen, Friedhöfe, Verkehrsgrün
- Rekultivierung:** Rekultivierung: Landwirtschaftliche Wiedernutzbarmachung
- Rekultivierung: Freiraumstrukturen & Biotopverbund
- Seeoberfläche und Seeablauf
- Sicherheitszone
- Planung:** Blau-Grünes Band Garzweiler
- Extensiv genutzter naturnaher Freiraum / Biotope
- Intensiv genutzter Freiraum
- Ökologische und geschützte Uferbereiche / Wasserflächen
- Schutzgebiet: BSN / Vorranggebiete
- Potenzialfläche Vorranggebiet Naturschutz
- Strand

Mobilität und Verkehrsinfrastruktur

- Bestand:** Straßen und Wirtschaftswege
- Planung:** Verkehrsflächen
- Tagebau- bzw. Seerundweg
- Weitere Radverbindungen
- Fußweg (Seepromenade)
- Mobilitätsstation (Fokus Freizeitmobilität/Alltagsmobilität)
- Parkplatz / Parkhaus

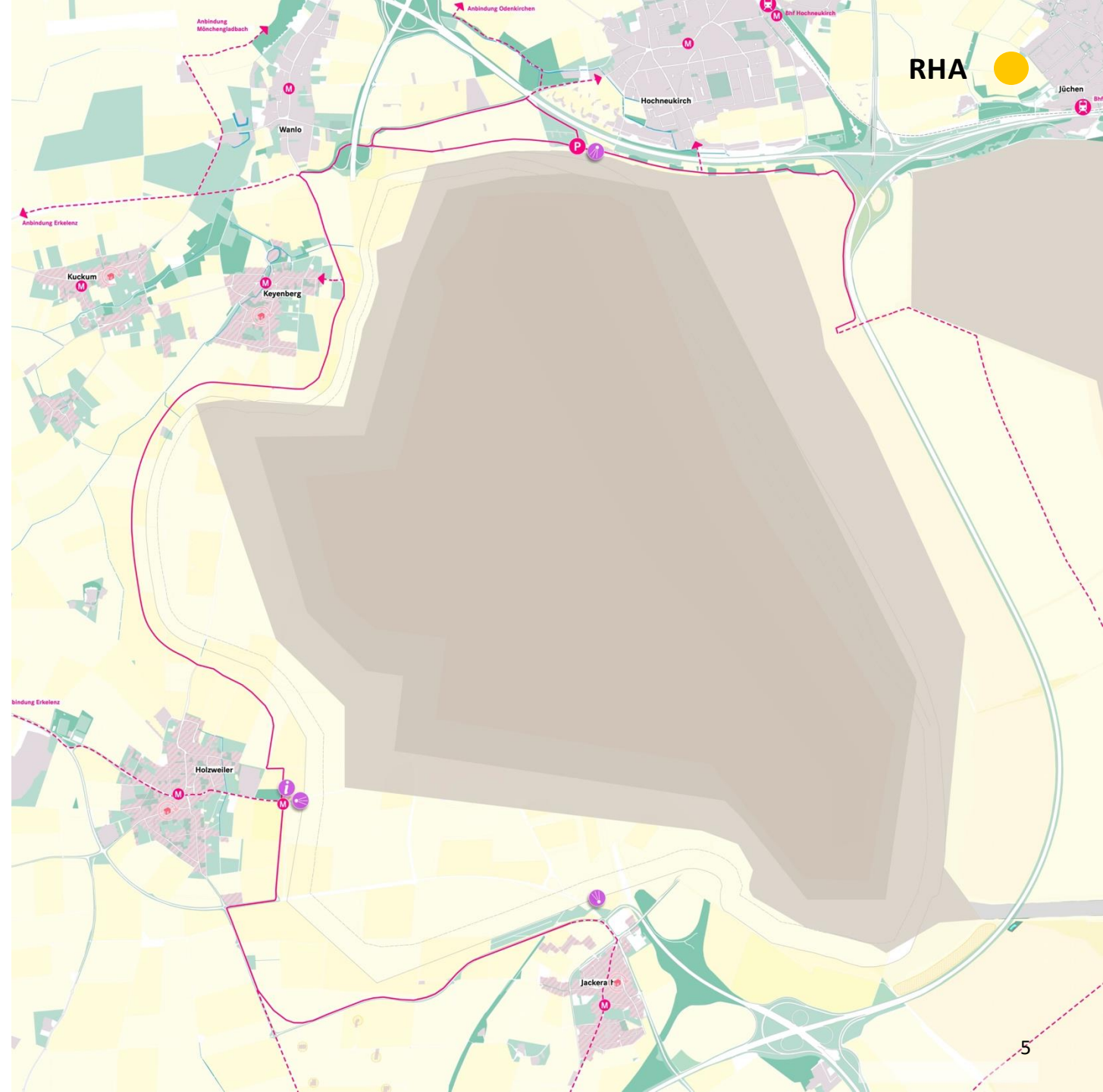
Erneuerbare Energien

- Eignungsflächen Photovoltaik und Floating PV
- Erneuerbare Energien (Wind / PV)
- Energiepflanzen

Tourismus und Freizeit

- Impulsbauten
- Dokumentationszentrum
- Aussicht
- Sport- und Freizeitnutzung
- Wandern
- Übernachtung
- Wohnmobilstellplatz
- Camping
- Gastronomie
- Veranstaltungsfläche
- Seilbahn
- Baden als Zwischennutzung
- Baden (Regionaler Strand/Lokaler Strand, Badestelle)
- Hafen/Anleger
- Fahrgastschiffahrt

0m 500m 1.000m 1:10.000



2030

Stand 01.08.

MASTERPLAN SEEENTWICKLUNG GARZWEILER
STUFE II: LEGENDE

Siedlungsentwicklung und Wirtschaftsflächen

- Bestand:** Siedlungsflächen
- Planung:** Bauliche Entwicklung ASB Flächen
- Potenzialflächen ASB für Gewerbe
- Potenzialflächen für Freizeit- und touristische Nutzungen
- Potenzialflächen Schwimmender Architektur
- Hafen / Marina

Freiraum, Landschaft und Gewässer

- Bestand:** Landwirtschaftliche Flächen
- Freiraum: Wald / Gehölze
- Freiraum: Grünland, Parks, Grünflächen, Sport- und Freizeitflächen, Friedhöfe, Verkehrsgrün
- Rekultivierung:** Rekultivierung: Landwirtschaftliche Wiedernutzbarmachung
- Rekultivierung: Freiraumstrukturen
- Seeoberfläche und Seeablauf
- Sicherheitszone
- Planung:** Extensiv genutzter naturnaher Freiraum / Biotope
- Intensiv genutzter Freiraum
- Ökologische und geschützte Uferbereiche
- Schutzgebiet: BSN / Vorranggebiete
- Strand

Mobilität und Verkehrsinfrastruktur

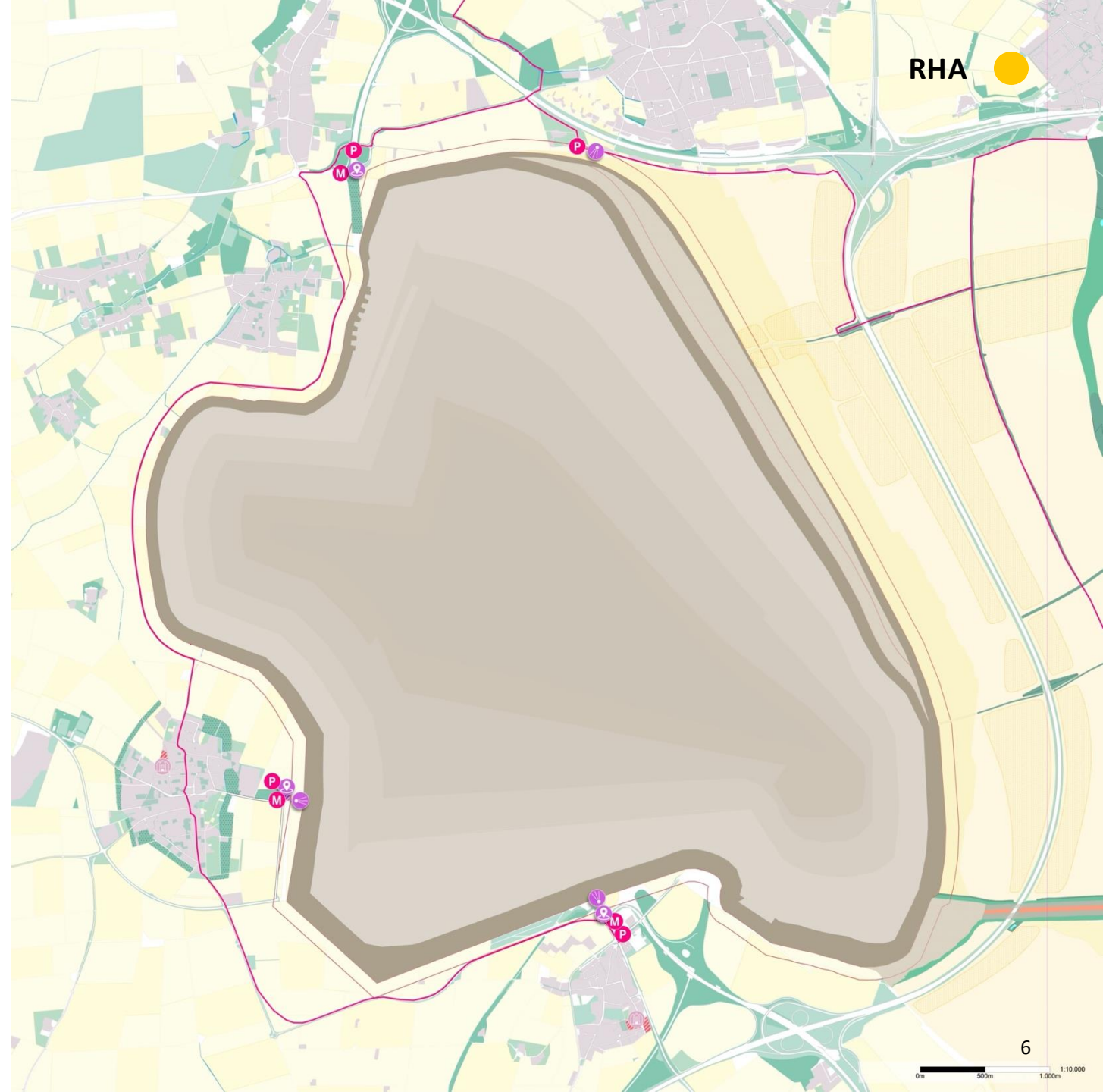
- Bestand:** Straßen und Wirtschaftswege
- Planung:** Verkehrsflächen
- Radweg
- Fußweg (Seepromenade)
- Mobilitätsstation (ÖPNV, Sharing, etc.)
- Parkplatz / Parkhaus

Erneuerbare Energien

- Potenzialflächen Photovoltaik und Floating PV
- Erneuerbare Energien (Wind / PV)

Tourismus und Freizeit

- Impulsbauten
- Aussicht
- Sport- und Freizeitnutzung
- Wandern
- Übernachtung
- Camping
- Gastronomie
- Anleger / Hafent
- Fahrgastsschiffahrt
- Seilbahn
- Baden
- Baden als Zwischennutzung
- Mountainbike als Zwischennutzung
- Reiten als Zwischennutzung



RHA



2038
Stand 01.08.

RHA

MASTERPLAN SEENTWICKLUNG GARZWEILER
STUFE II: LEGENDE

Siedlungsentwicklung und Wirtschaftsflächen

- Bestand:** Siedlungsflächen
- Planung:** Bauliche Entwicklung ASB Flächen
- Potenzialflächen ASB für Gewerbe
- Potenzialflächen für Freizeit- und touristische Nutzungen
- Potenzialflächen Schwimmender Architektur
- Hafen / Marina

Freiraum, Landschaft und Gewässer

- Bestand:** Landwirtschaftliche Flächen
- Freiraum: Wald / Gehölze
- Freiraum: Grünland, Parks, Grünflächen, Sport- und Freizeitflächen, Friedhöfe, Verkehrsgrün
- Rekultivierung:** Rekultivierung: Landwirtschaftliche Wiedernutzbarmachung
- Rekultivierung: Freiraumstrukturen
- Seeoberfläche und Seeablauf
- Sicherheitszone
- Planung:** Extensiv genutzter naturnaher Freiraum / Biotope
- Intensiv genutzter Freiraum
- Ökologische und geschützte Uferbereiche
- Schutzgebiet: BSN / Vorranggebiete
- Strand

Mobilität und Verkehrsinfrastruktur

- Bestand:** Straßen und Wirtschaftswege
- Planung:** Verkehrsflächen
- Radweg
- Fußweg (Seepromenade)
- Mobilitätsstation (ÖPNV, Sharing, etc.)
- Parkplatz / Parkhaus

Erneuerbare Energien

- Potenzialflächen Photovoltaik und Floating PV
- Erneuerbare Energien (Wind / PV)

Tourismus und Freizeit

- Impulsbauten
- Aussicht
- Sport- und Freizeitnutzung
- Wandern
- Übernachtung
- Camping
- Gastronomie
- Anleger / Hafen
- Fahrgastsschiffahrt
- Seilbahn
- Baden
- Baden als Zwischennutzung
- Mountainbike als Zwischennutzung
- Reiten als Zwischennutzung



2038
Stand 10.10.

MASTERPLAN SEEENTWICKLUNG GARZWEILER
STUFE II: LEGENDE

Siedlungsentwicklung und Wirtschaftsflächen

- Bestand:**
Siedlungsflächen
- Planung:**
Dorf- Innenentwicklung
Bauliche Entwicklung ASB Flächen
Potenzialflächen ASB für Gewerbe
Potenzialflächen für Freizeit- und touristische Nutzungen
Potenzialflächen Schwimmender Architektur
Hafen / Sportboothafen/ Marina
Befestigung / Schwimmende Insel, Architektur

Freiraum, Landschaft und Gewässer

- Bestand:**
Landwirtschaftliche Flächen
Freiraum: Wald / Gehölze
Freiraum: Grünland, Parks, Grünflächen, Sport- und Freizeitflächen, Friedhöfe, Verkehrsgrün
- Rekultivierung:**
Rekultivierung: Landwirtschaftliche Wiedernutzbarmachung
Rekultivierung: Freiraumstrukturen & Biotopverbund
Seeoberfläche und Seeablauf
Sicherheitszone
- Planung:**
Blau-Grünes Band Garzweiler
Extensiv genutzter naturnaher Freiraum / Biotope
Intensiv genutzter Freiraum
Ökologische und geschützte Uferbereiche / Wasserflächen
Schutzgebiet: BSN / Vorranggebiete
Potenzialfläche Vorranggebiet Naturschutz
Strand

Mobilität und Verkehrsinfrastruktur

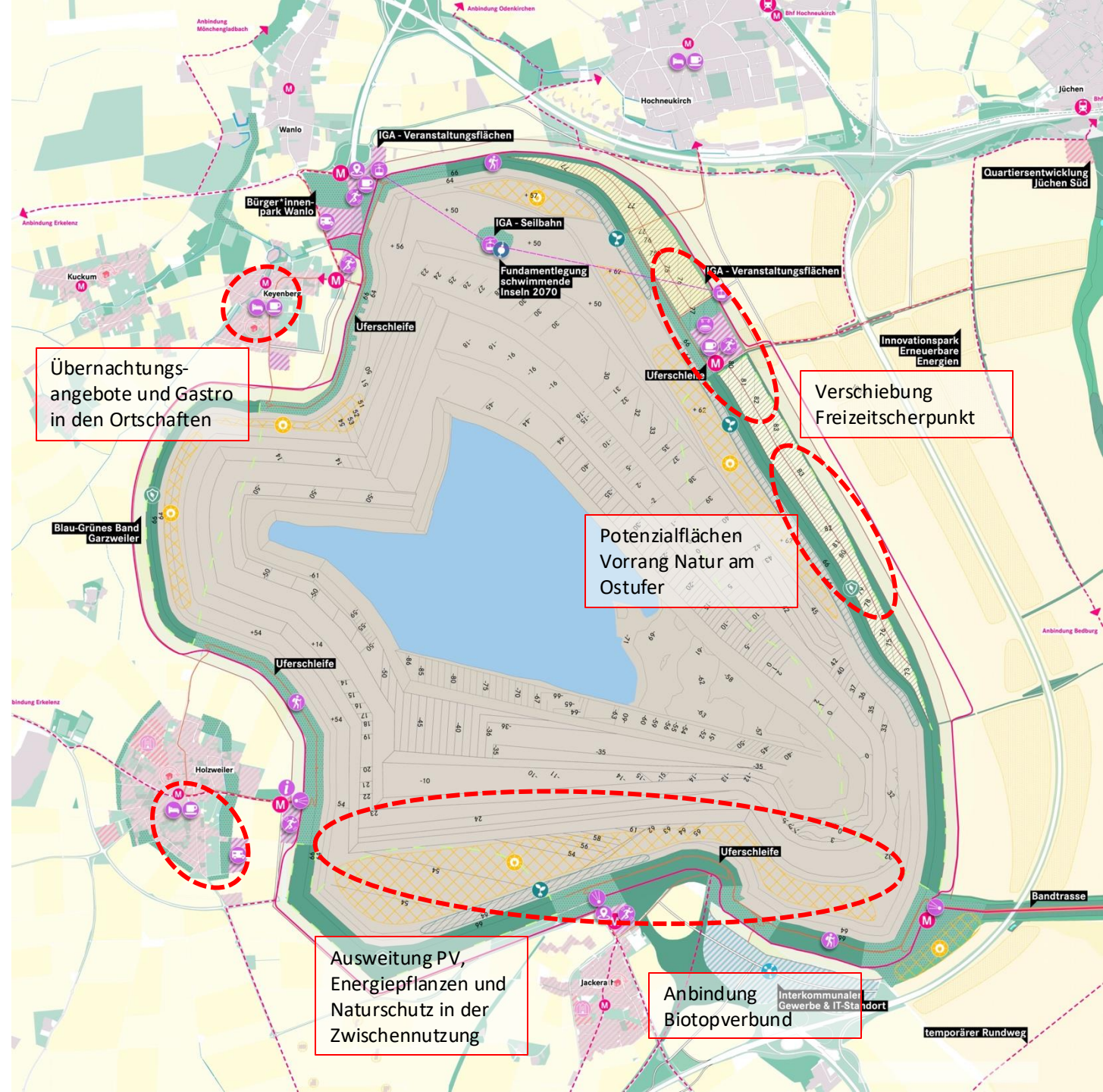
- Bestand:**
Straßen und Wirtschaftswege
- Planung:**
Verkehrsflächen
Tagebau- bzw. Seerundweg
Weitere Radverbindungen
Fußweg (Seepromenade)
- M M Mobilitätsstation (Fokus Freizeitmobilität/Alltagsmobilität)
P Parkplatz / Parkhaus

Erneuerbare Energien

- Eignungsflächen Photovoltaik und Floating PV
Erneuerbare Energien (Wind / PV)
Energiepflanzen

Tourismus und Freizeit

- Impulsbauten
Dokumentationszentrum
Aussicht
Sport- und Freizeitnutzung
Wandern
Übernachtung
Wohnmobilstellplatz
Camping
Gastronomie
- Veranstaltungsfläche
Seilbahn
Baden als Zwischennutzung
Baden (Regionaler Strand/Lokaler Strand, Badestelle)
Hafen/Anleger
Fahrgastschiffahrt



Übernachtungs-
angebote und Gastro
in den Ortschaften

Verschiebung
Freizeitscherpunkt

Potenzialflächen
Vorrang Natur am
Ostufer

Ausweitung PV,
Energiepflanzen und
Naturschutz in der
Zwischennutzung

Anbindung
Biotopverbund

2046

Stand 01.08.

RHA



MASTERPLAN SEENTWICKLUNG GARZWEILER
STUFE II: LEGENDE

Siedlungsentwicklung und Wirtschaftsflächen

- Bestand:** Siedlungsflächen
- Planung:** Bauliche Entwicklung ASB Flächen
- Potenzialflächen ASB für Gewerbe
- Potenzialflächen für Freizeit- und touristische Nutzungen
- Potenzialflächen Schwimmender Architektur
- Hafen / Marina

Freiraum, Landschaft und Gewässer

- Bestand:** Landwirtschaftliche Flächen
- Freiraum: Wald / Gehölze
- Freiraum: Grünland, Parks, Grünflächen, Sport- und Freizeitflächen, Friedhöfe, Verkehrsgrün
- Rekultivierung:** Rekultivierung: Landwirtschaftliche Wiedernutzbarmachung
- Rekultivierung: Freiraumstrukturen
- Seeoberfläche und Seeablauf
- Sicherheitszone
- Planung:** Extensiv genutzter naturnaher Freiraum / Biotope
- Intensiv genutzter Freiraum
- Ökologische und geschützte Uferbereiche
- Schutzgebiet: BSN / Vorranggebiete
- Strand

Mobilität und Verkehrsinfrastruktur

- Bestand:** Straßen und Wirtschaftswege
- Planung:** Verkehrsflächen
- Radweg
- Fußweg (Seepromenade)
- Mobilitätsstation (ÖPNV, Sharing, etc.)
- Parkplatz / Parkhaus

Erneuerbare Energien

- Potenzialflächen Photovoltaik und Floating PV
- Erneuerbare Energien (Wind / PV)

Tourismus und Freizeit

- Impulsbauten
- Aussicht
- Sport- und Freizeitnutzung
- Wandern
- Übernachtung
- Camping
- Gastronomie
- Anleger / Hafen
- Fahrgastsschiffahrt
- Seilbahn
- Baden
- Baden als Zwischennutzung
- Mountainbike als Zwischennutzung
- Reiten als Zwischennutzung



2046

Stand 10.10.

MASTERPLAN SEEENTWICKLUNG GARZWEILER STUFE II: LEGENDE

Siedlungsentwicklung und Wirtschaftsflächen

- Bestand:** Siedlungsflächen
- Planung:** Dorf- Innenentwicklung
- Bauliche Entwicklung ASB Flächen
- Potenzialflächen ASB für Gewerbe
- Potenzialflächen für Freizeit- und touristische Nutzungen
- Potenzialflächen Schwimmender Architektur
- Hafen / Sportboothafen/ Marina
- Befestigung / Schwimmende Insel, Architektur

Freiraum, Landschaft und Gewässer

- Bestand:** Landwirtschaftliche Flächen
- Freiraum: Wald / Gehölze
- Freiraum: Grünland, Parks, Grünflächen, Sport- und Freizeitflächen, Friedhöfe, Verkehrsgrün
- Rekultivierung:** Rekultivierung: Landwirtschaftliche Wiedernutzbarmachung
- Rekultivierung: Freiraumstrukturen & Biotopverbund
- Seeoberfläche und Seeablauf
- Sicherheitszone
- Planung:** Blau-Grünes Band Garzweiler
- Extensiv genutzter naturnaher Freiraum / Biotope
- Intensiv genutzter Freiraum
- Ökologische und geschützte Uferbereiche / Wasserflächen
- Schutzgebiet: BSN / Vorranggebiete
- Potenzialfläche Vorranggebiet Naturschutz
- Strand

Mobilität und Verkehrsinfrastruktur

- Bestand:** Straßen und Wirtschaftswege
- Planung:** Verkehrsflächen
- Tagebau- bzw. Seerundweg
- Weitere Radverbindungen
- Fußweg (Seepromenade)
- Mobilitätsstation (Fokus Freizeitmobilität/Alltagsmobilität)
- Parkplatz / Parkhaus

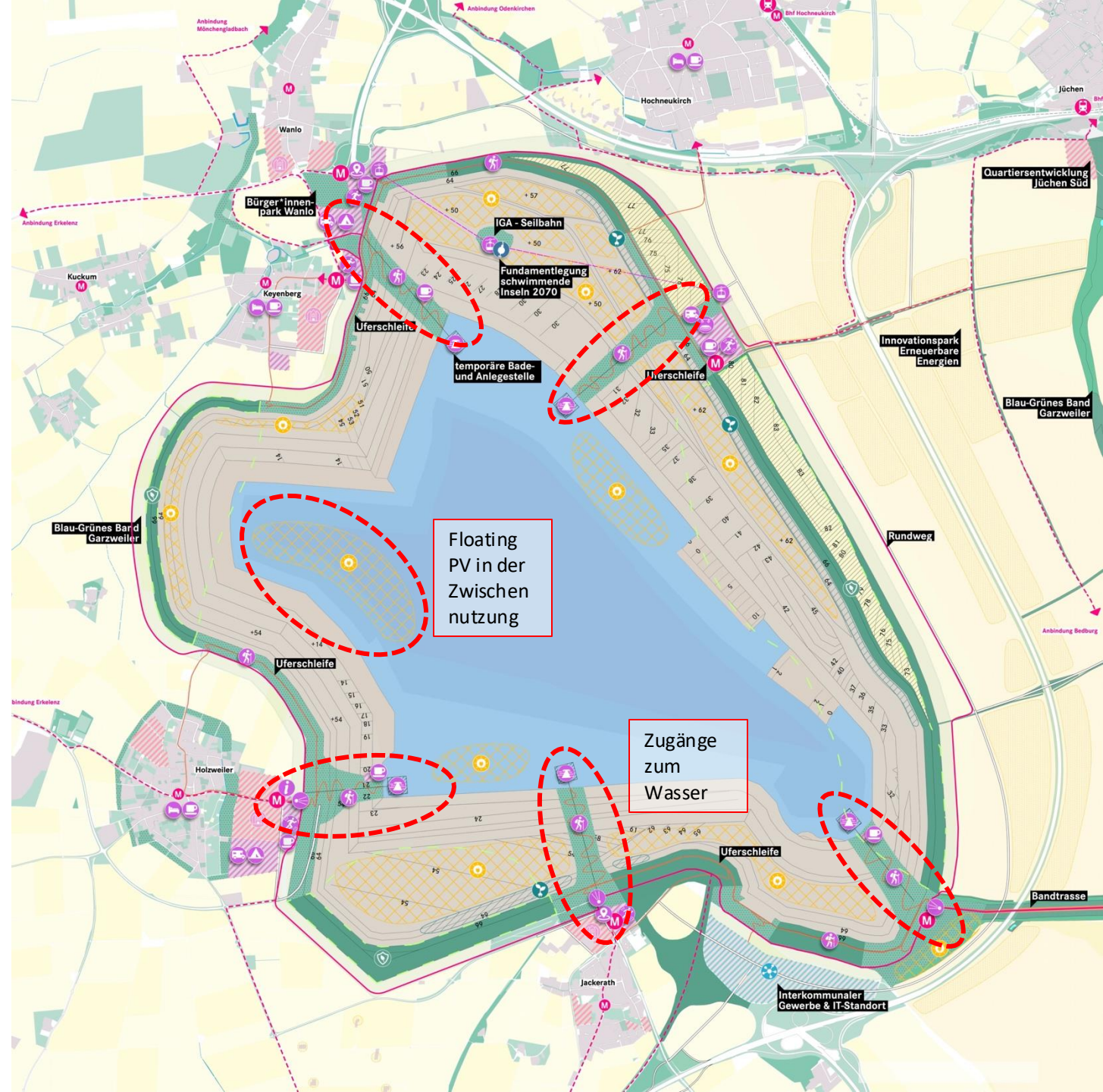
Erneuerbare Energien

- Eignungsflächen Photovoltaik und Floating PV
- Erneuerbare Energien (Wind / PV)
- Energiepflanzen

Tourismus und Freizeit

- Impulsbauten
- Dokumentationszentrum
- Aussicht
- Sport- und Freizeitnutzung
- Wandern
- Übernachtung
- Wohnmobilstellplatz
- Camping
- Gastronomie
- Veranstaltungsfläche
- Seilbahn
- Baden als Zwischennutzung
- Baden (Regionaler Strand/Lokaler Strand, Badestelle)
- Hafen/Anleger
- Fahrgastschiffahrt

0m 500m 1.000m 1:10.000



Floating PV in der Zwischenutzung

Zugänge zum Wasser

2070

Stand 01.08.

MASTERPLAN SEENTWICKLUNG GARZWEILER
STUFE II: LEGENDE

Siedlungsentwicklung und Wirtschaftsflächen

- Bestand:** Siedlungsflächen
- Planung:** Bauliche Entwicklung ASB Flächen
- Potenzialflächen ASB für Gewerbe
- Potenzialflächen für Freizeit- und touristische Nutzungen
- Potenzialflächen Schwimmender Architektur
- Hafen / Marina

Freiraum, Landschaft und Gewässer

- Bestand:** Landwirtschaftliche Flächen
- Freiraum: Wald / Gehölze
- Freiraum: Grünland, Parks, Grünflächen, Sport- und Freizeitflächen, Friedhöfe, Verkehrsgrün
- Rekultivierung:** Rekultivierung: Landwirtschaftliche Wiedernutzbarmachung
- Rekultivierung: Freiraumstrukturen
- Seeoberfläche und Seeablauf
- Sicherheitszone
- Planung:** Extensiv genutzter naturnaher Freiraum / Biotope
- Intensiv genutzter Freiraum
- Ökologische und geschützte Uferbereiche
- Schutzgebiet: BSN / Vorranggebiete
- Strand

Mobilität und Verkehrsinfrastruktur

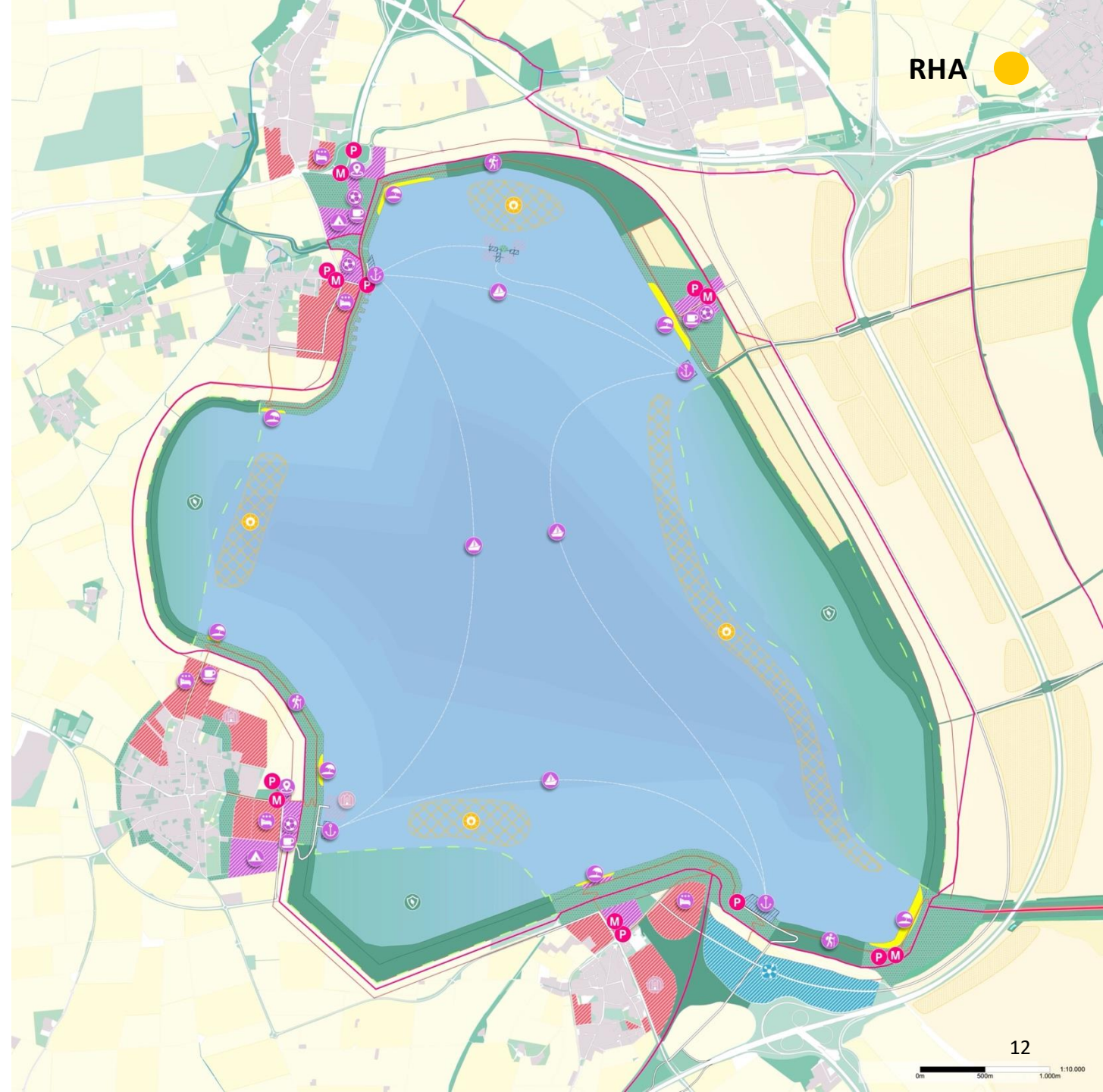
- Bestand:** Straßen und Wirtschaftswege
- Planung:** Verkehrsflächen
- Radweg
- Fußweg (Seepromenade)
- Mobilitätsstation (ÖPNV, Sharing, etc.)
- Parkplatz / Parkhaus

Erneuerbare Energien

- Potenzialflächen Photovoltaik und Floating PV
- Erneuerbare Energien (Wind / PV)

Tourismus und Freizeit

- Impulsbauten
- Aussicht
- Sport- und Freizeitnutzung
- Wandern
- Übernachtung
- Camping
- Gastronomie
- Anleger / Hafen
- Fahrgastsschiffahrt
- Seilbahn
- Baden
- Baden als Zwischennutzung
- Mountainbike als Zwischennutzung
- Reiten als Zwischennutzung



2070

Stand 10.10.

MASTERPLAN SEEENTWICKLUNG GARZWEILER STUFE II: LEGENDE

Siedlungsentwicklung und Wirtschaftsflächen

- Bestand:**
 - Siedlungsflächen
- Planung:**
 - Dorf- Innenentwicklung
 - Bauliche Entwicklung ASB Flächen
 - Potenzialflächen ASB für Gewerbe
 - Potenzialflächen für Freizeit- und touristische Nutzungen
 - Potenzialflächen Schwimmender Architektur
 - Hafen / Sportboothafen/ Marina
 - Befestigung / Schwimmende Insel, Architektur

Freiraum, Landschaft und Gewässer

- Bestand:**
 - Landwirtschaftliche Flächen
- Freiraum:**
 - Wald / Gehölze
 - Freiraum: Grünland, Parks, Grünflächen, Sport- und Freizeitflächen, Friedhöfe, Verkehrsgrün
- Rekultivierung:**
 - Rekultivierung: Landwirtschaftliche Wiedernutzbarmachung
 - Rekultivierung: Freiraumstrukturen & Biotopverbund
- Planung:**
 - Blau-Grünes Band Garzweiler
 - Extensiv genutzter naturnaher Freiraum / Biotope
 - Intensiv genutzter Freiraum
 - Ökologische und geschützte Uferbereiche / Wasserflächen
 - Schutzgebiet: BSN / Vorranggebiete
 - Potenzialfläche Vorranggebiet Naturschutz
 - Strand

Mobilität und Verkehrsinfrastruktur

- Bestand:**
 - Straßen und Wirtschaftswege
- Planung:**
 - Verkehrsflächen
 - Tagebau- bzw. Seerundweg
 - Weitere Radverbindungen
 - Fußweg (Seepromenade)
- Mobilitätsstation (M)** Mobilitätsstation (Fokus Freizeitmobilität/Alltagsmobilität)
- P** Parkplatz / Parkhaus

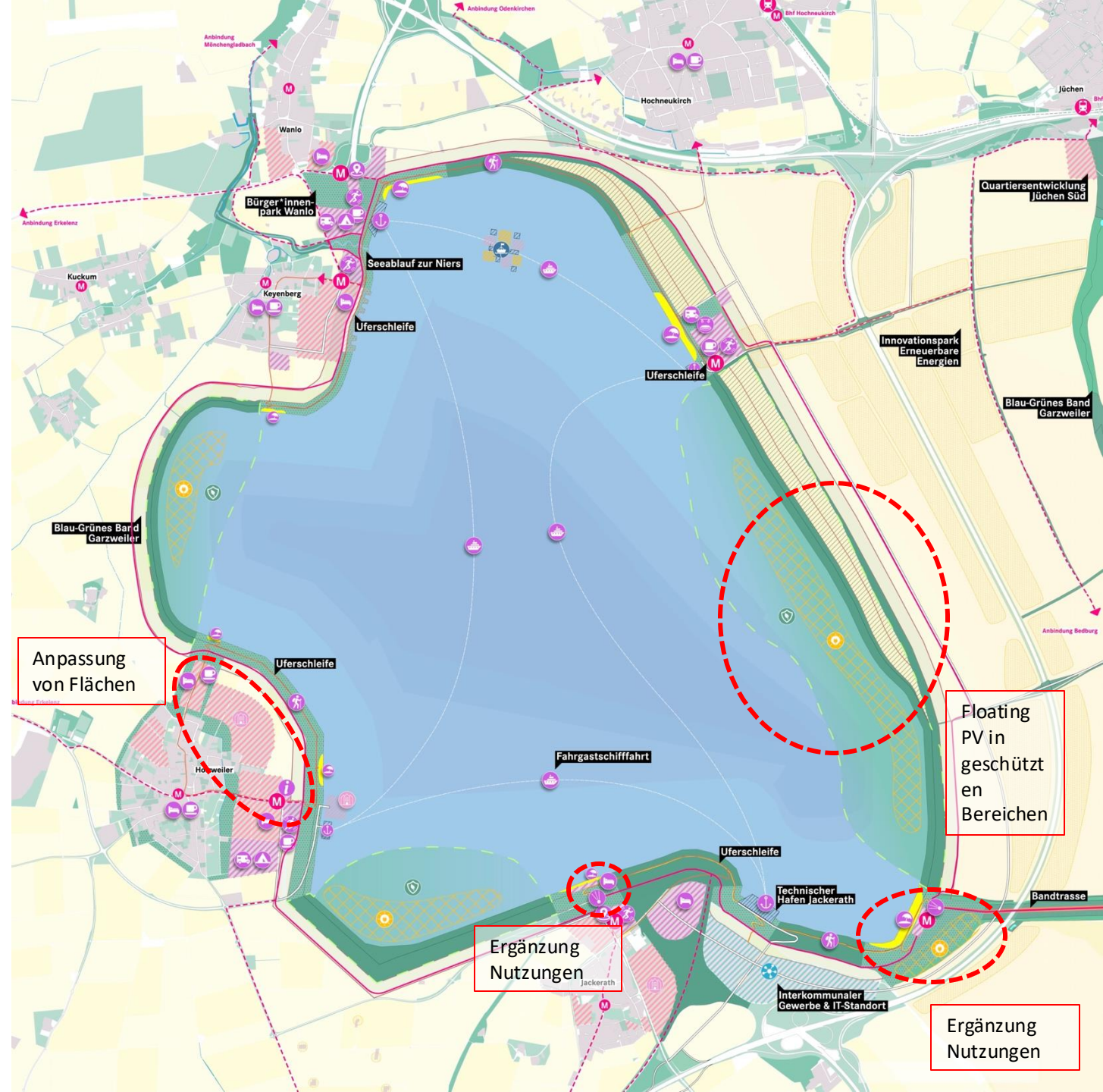
Erneuerbare Energien

- Eignungsflächen Photovoltaik und Floating PV
- Erneuerbare Energien (Wind / PV)
- Energiepflanzen

Tourismus und Freizeit

- Impulsbauten
- Dokumentationszentrum
- Aussicht
- Sport- und Freizeitnutzung
- Wandern
- Übernachtung
- Wohnmobilstellplatz
- Camping
- Gastronomie
- Veranstaltungsfläche
- Seilbahn
- Baden als Zwischennutzung
- Baden (Regionaler Strand/Lokaler Strand, Badestelle)
- Hafen/Anleger
- Fahrgastschiffahrt

0m 500m 1.000m 1:10.000

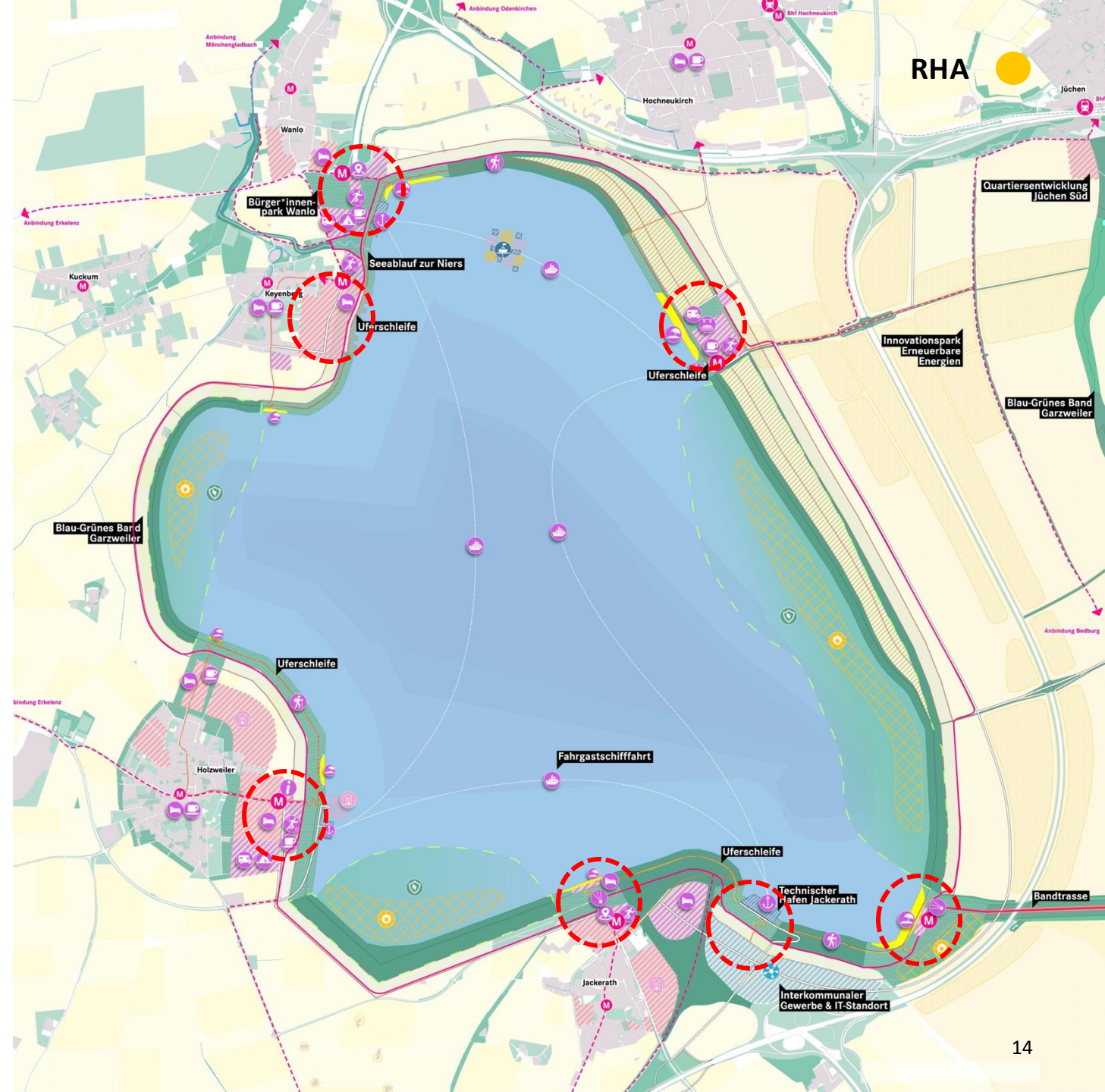


2070

Stand 10.10.

Hinweis:

Aus den Lupenräumen ergeben sich noch Anpassungsbedarfe der Flächen, die noch einzuarbeiten sind



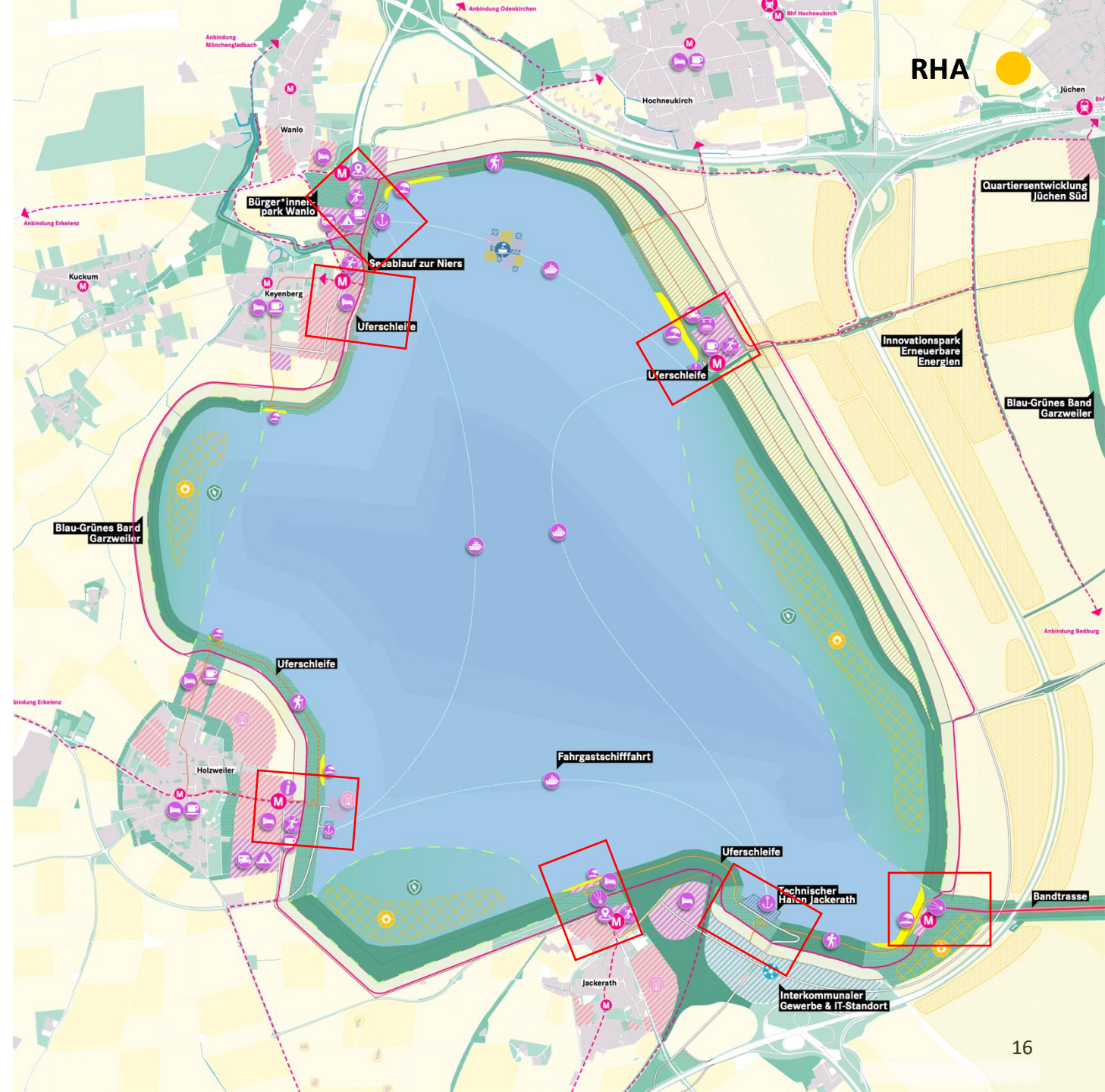
DISKUSSION DER LUPENRÄUME

LUPENRÄUME

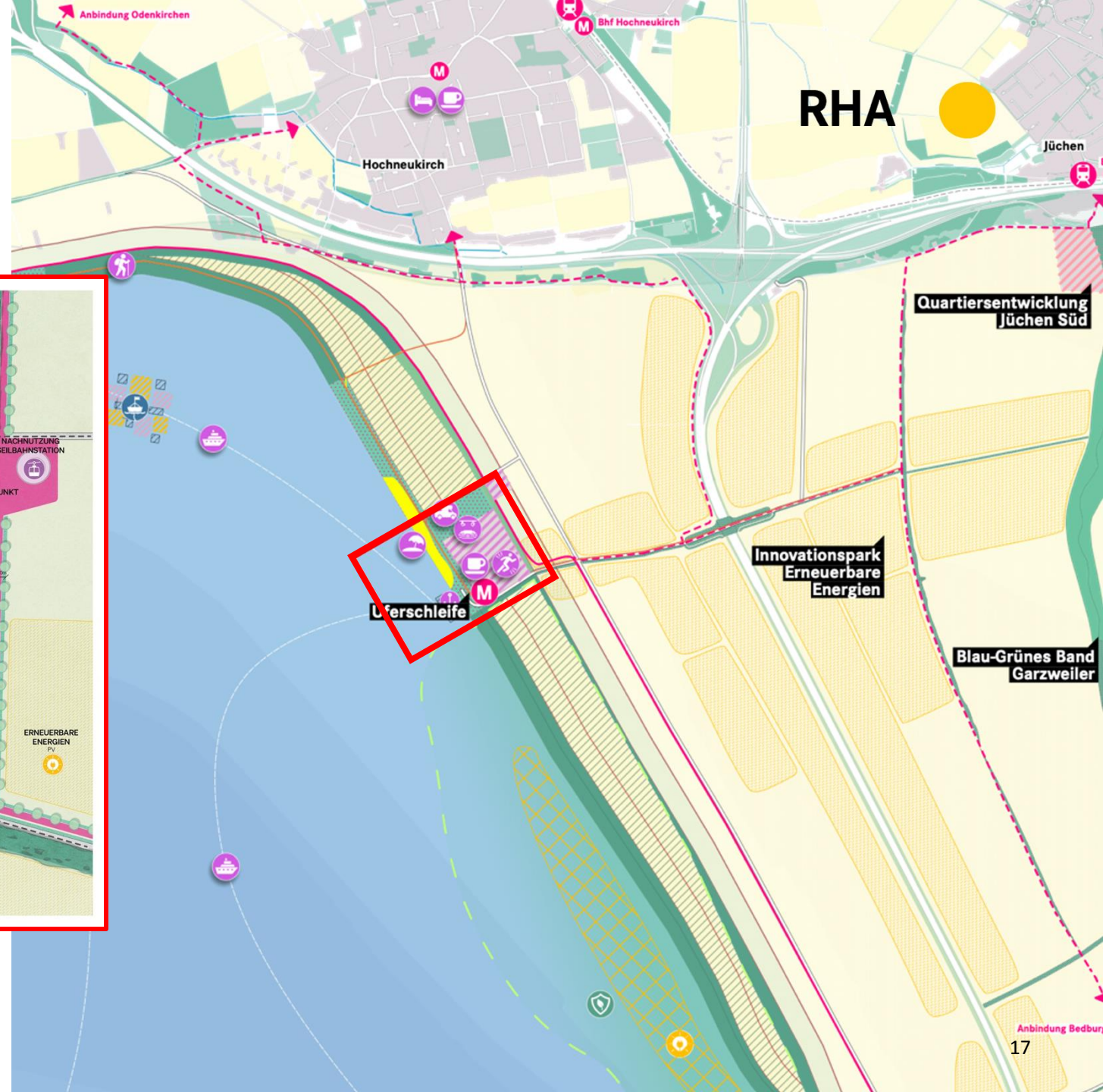
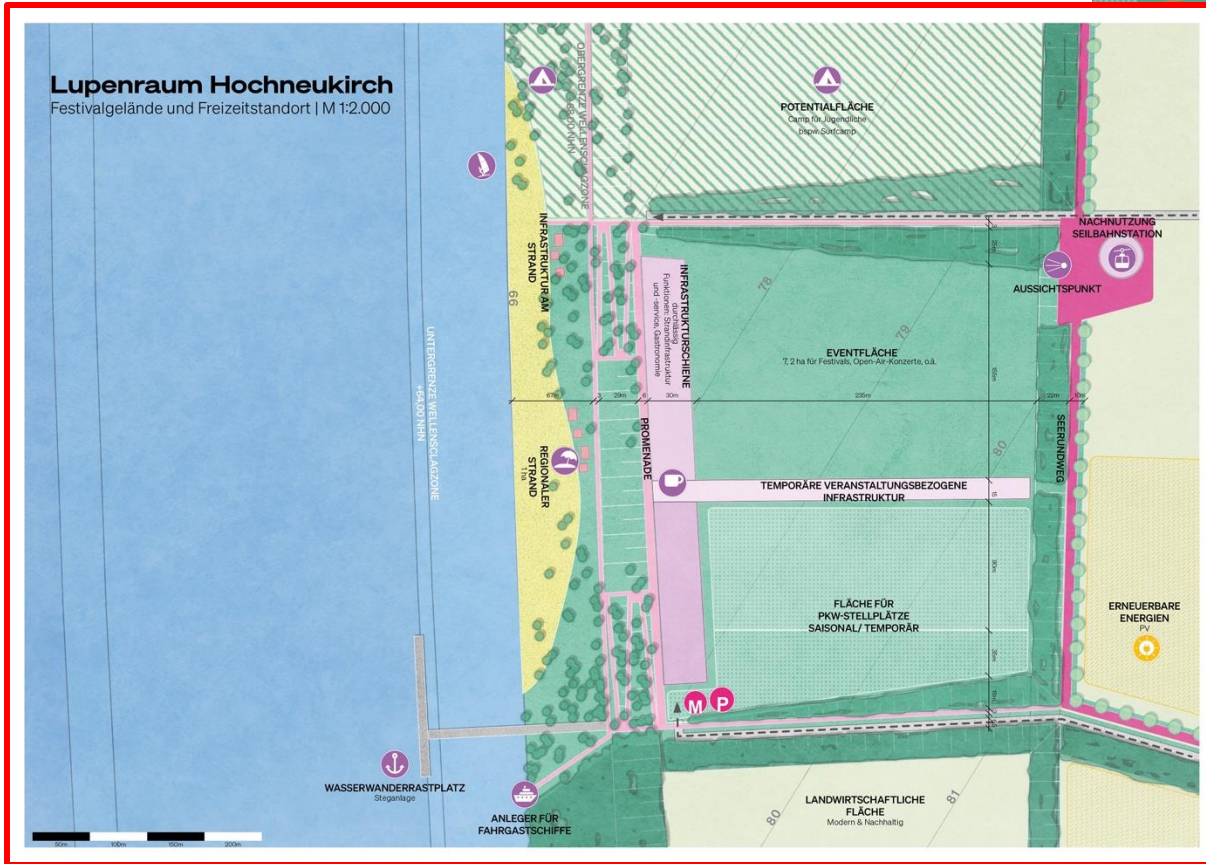
FUNKTION DER LUPENRÄUME

- Konkretisierung und Darstellung der grundsätzlichen **Funktionszu- und verortungen**
- Darstellung von **Nutzungsarten, -intensitäten, Sichtbeziehungen und Infrastrukturen**
- **Keine ausgearbeitete Entwurfsplanung!** Sondern Grundlage, um jetzt die **Leitplanken der zukünftigen Entwicklung** abzustecken

- Heute vorliegend ist ein **erster Arbeitsstand** der Lupenräume in der **Zeitschicht 2070**
- Die Lupenräume werden im Nachgang noch für die **Zeitschicht 2046** erstellt

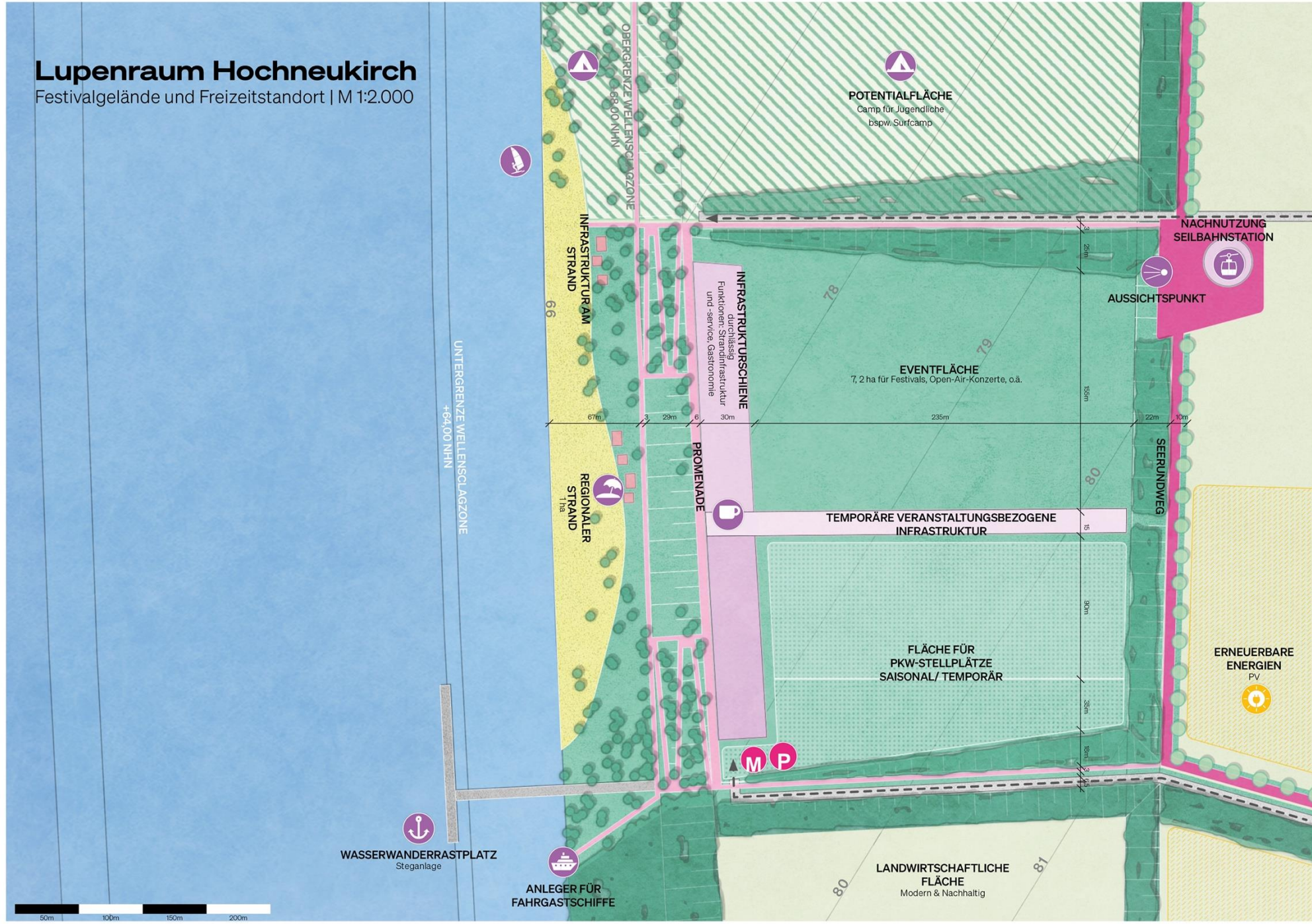


LUPENRAUM HOCHNEUKIRCH

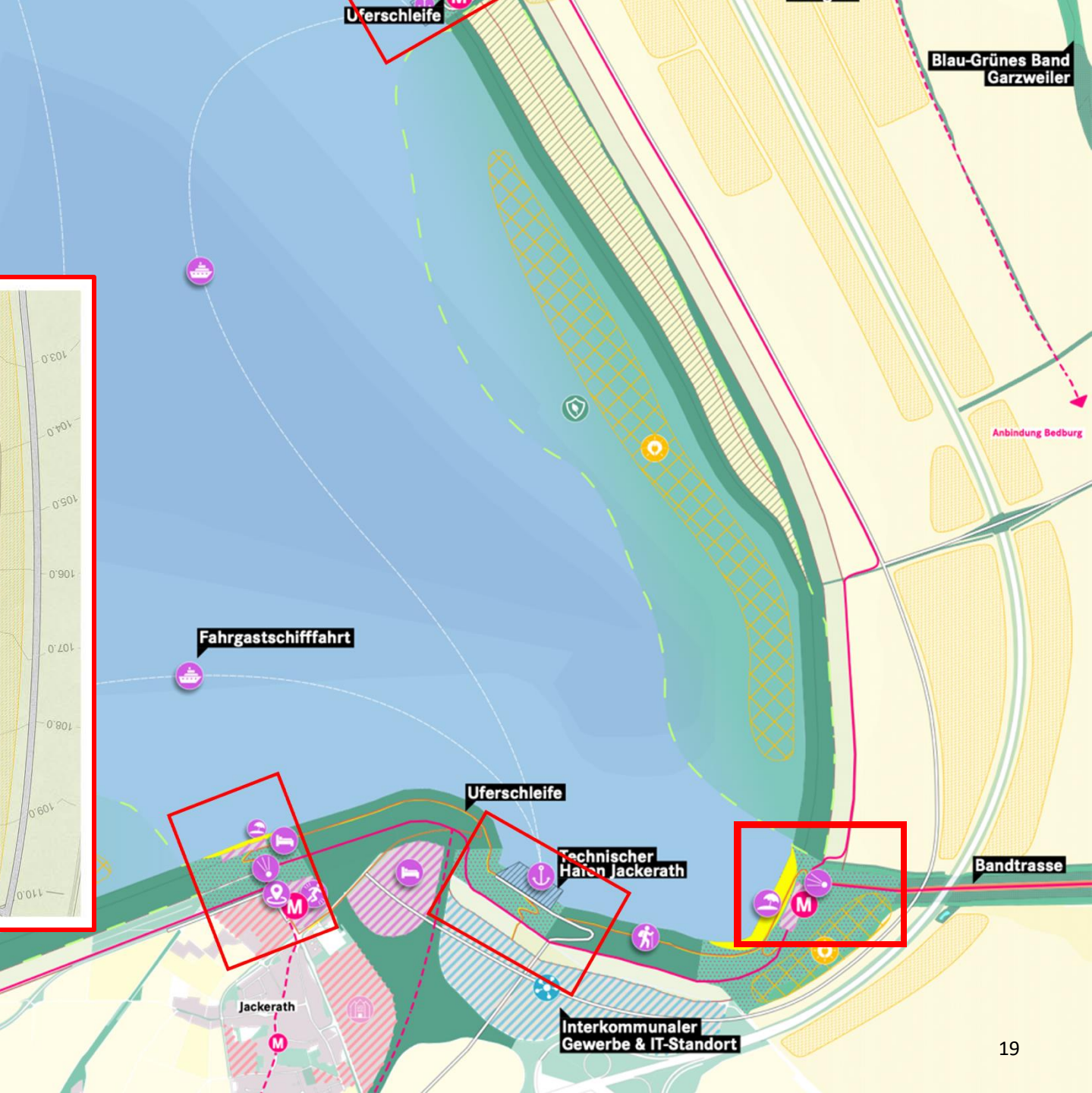
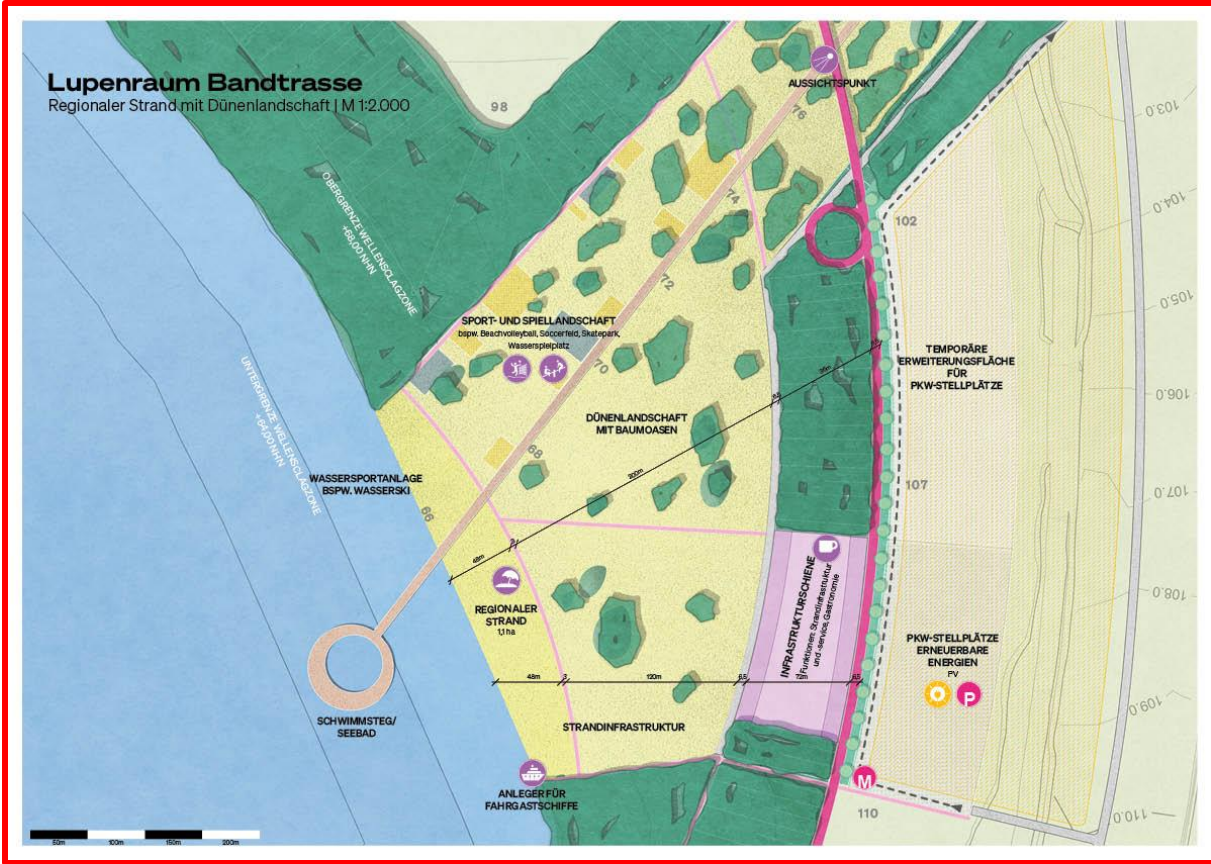


Lupenraum Hochneukirch

Festivalgelände und Freizeitstandort | M 1:2.000



LUPENRAUM BANDTRASSE

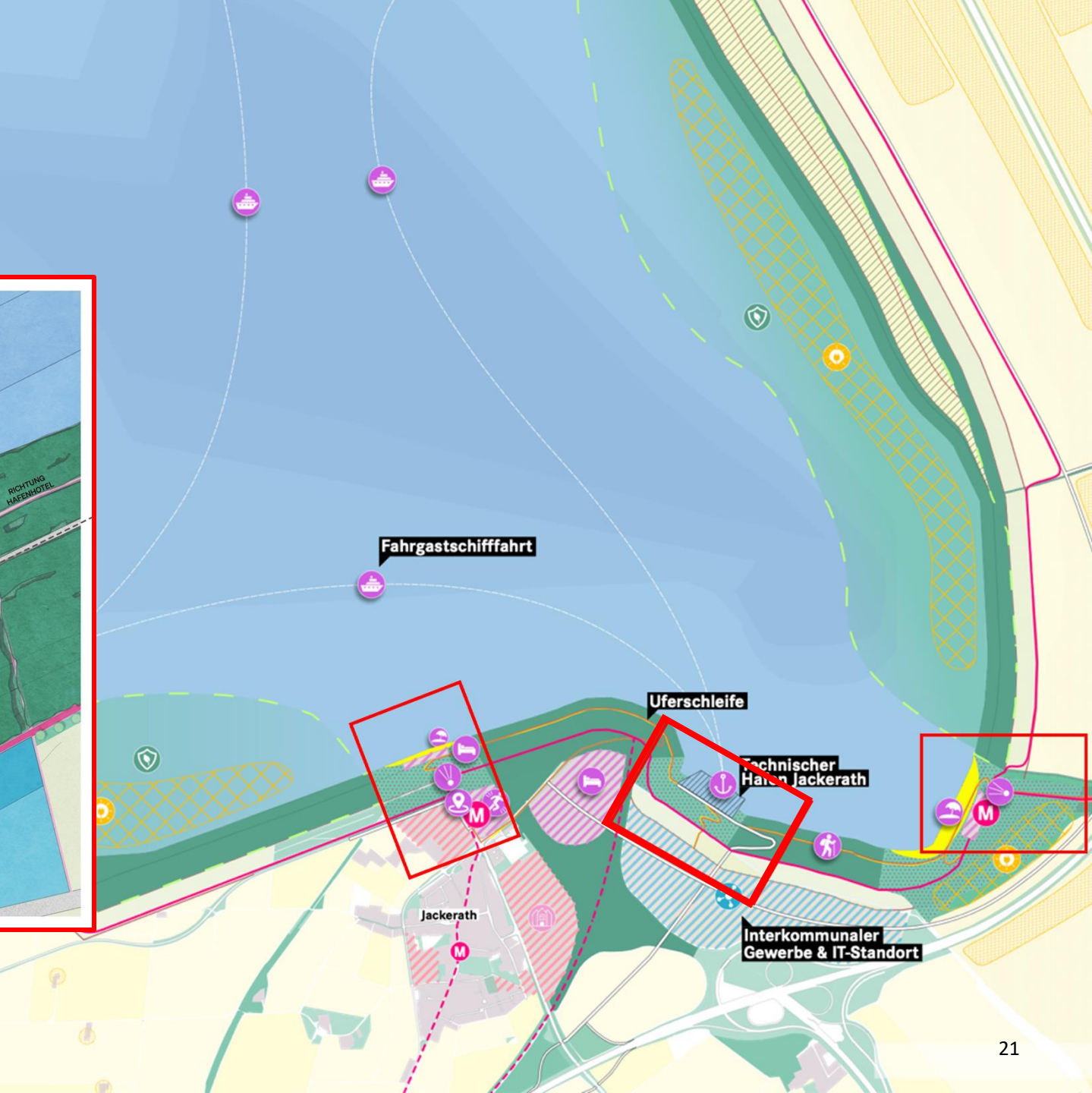
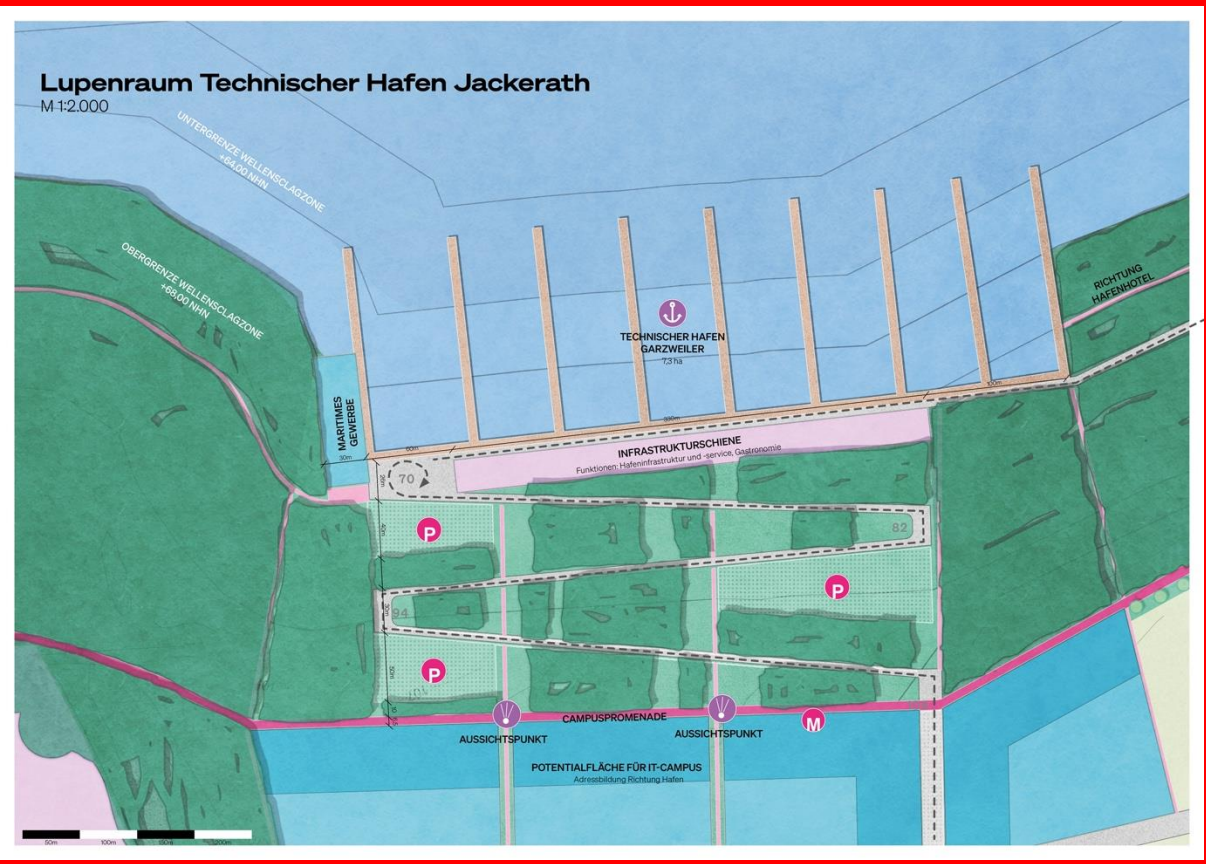


Lupenraum Bandtrasse

Regionaler Strand mit Dünenlandschaft | M 1:2.000

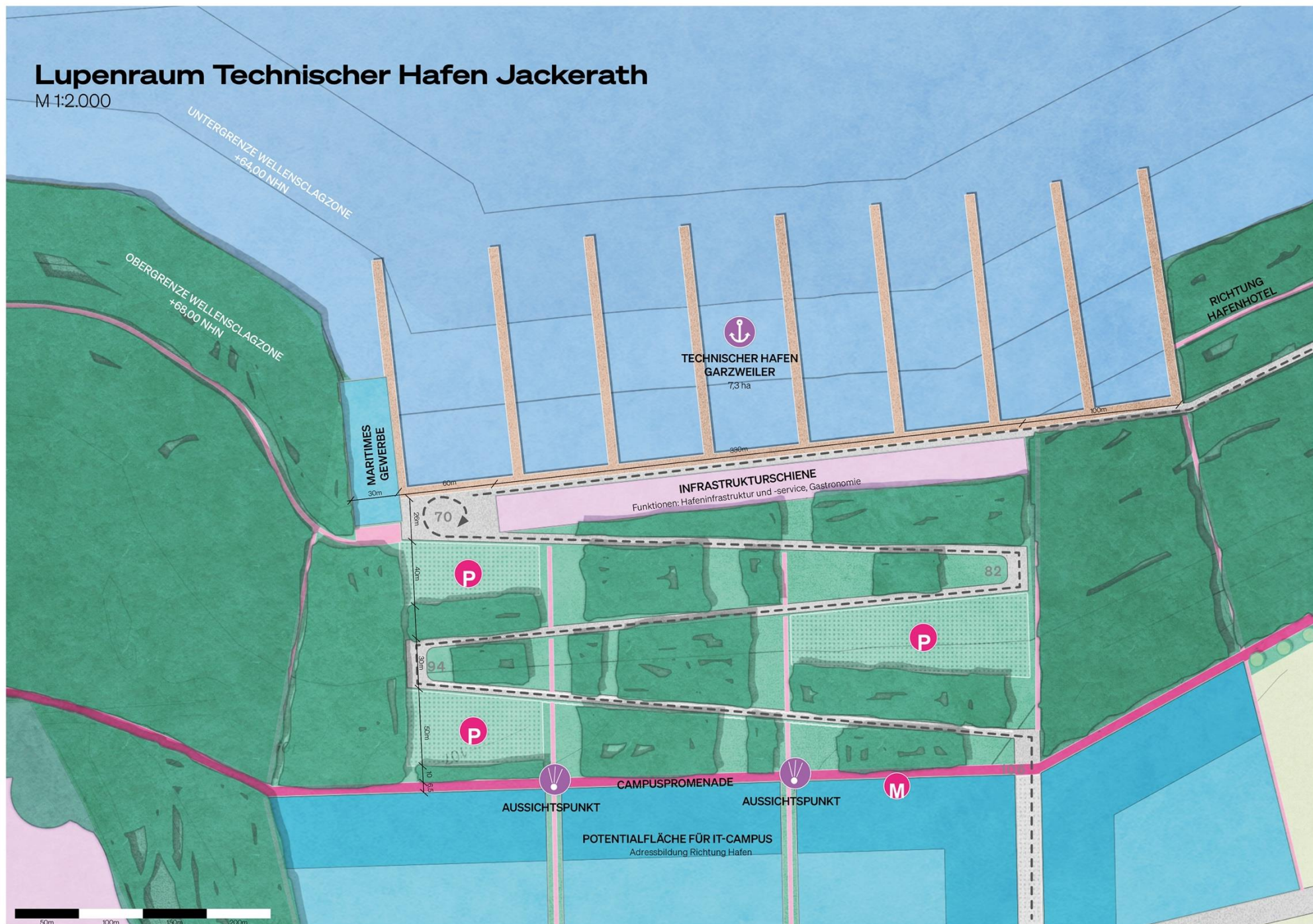


LUPENRAUM HAFEN JACKERATH

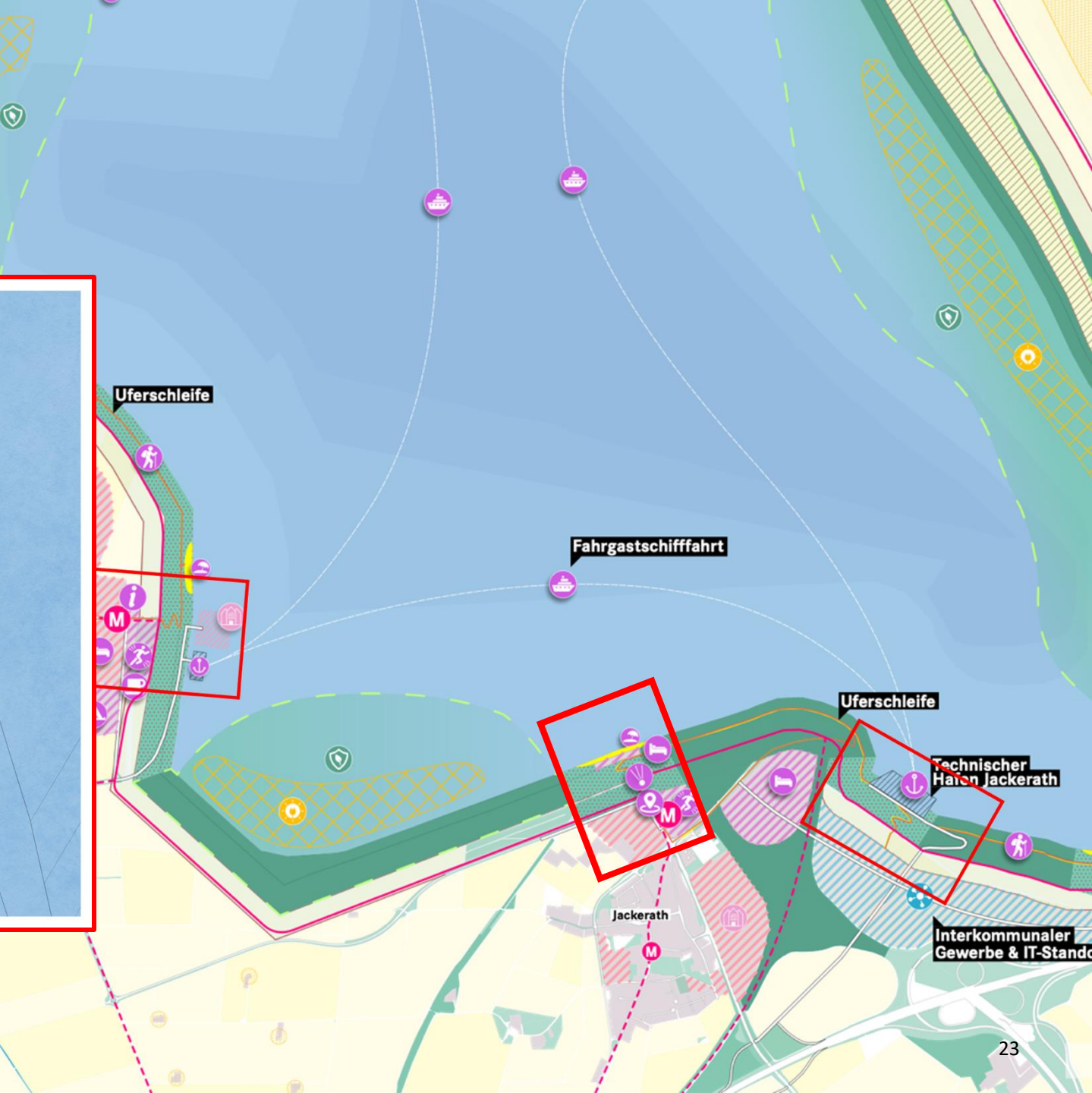
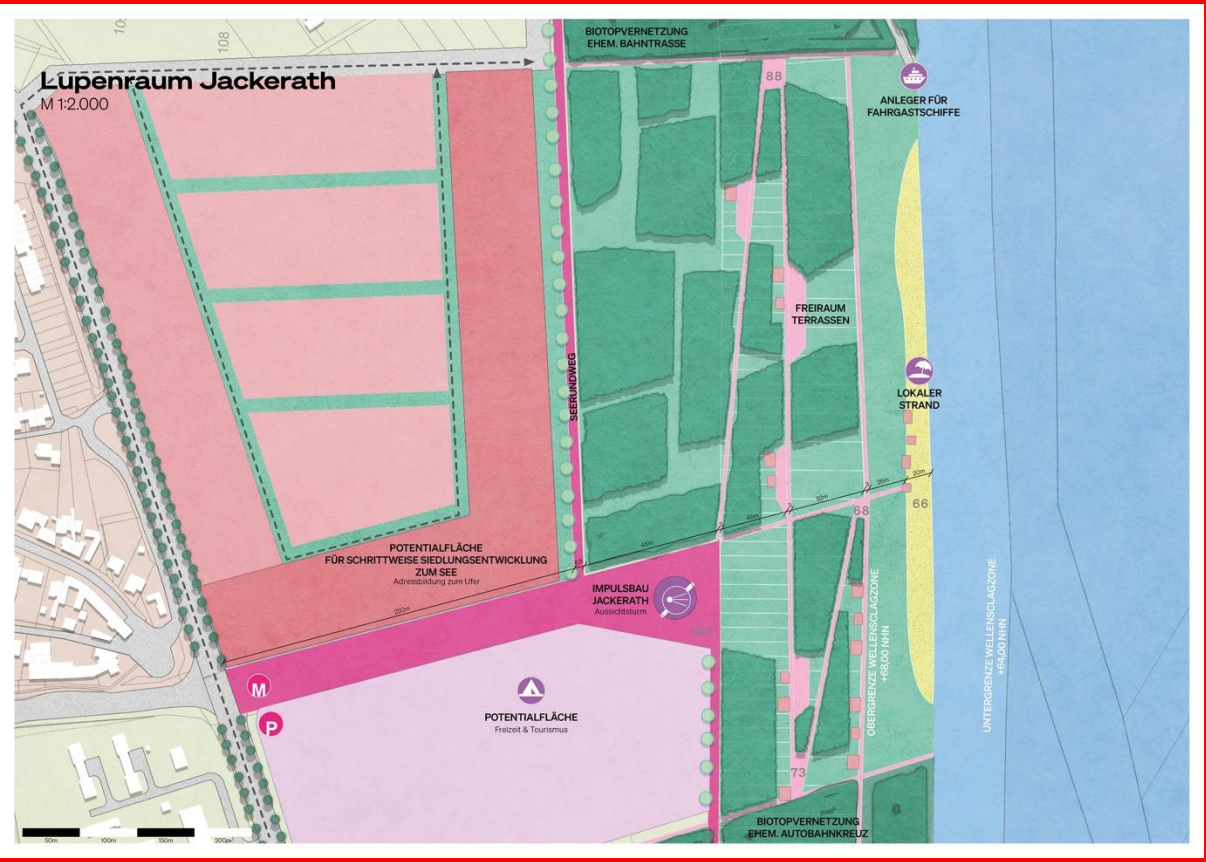


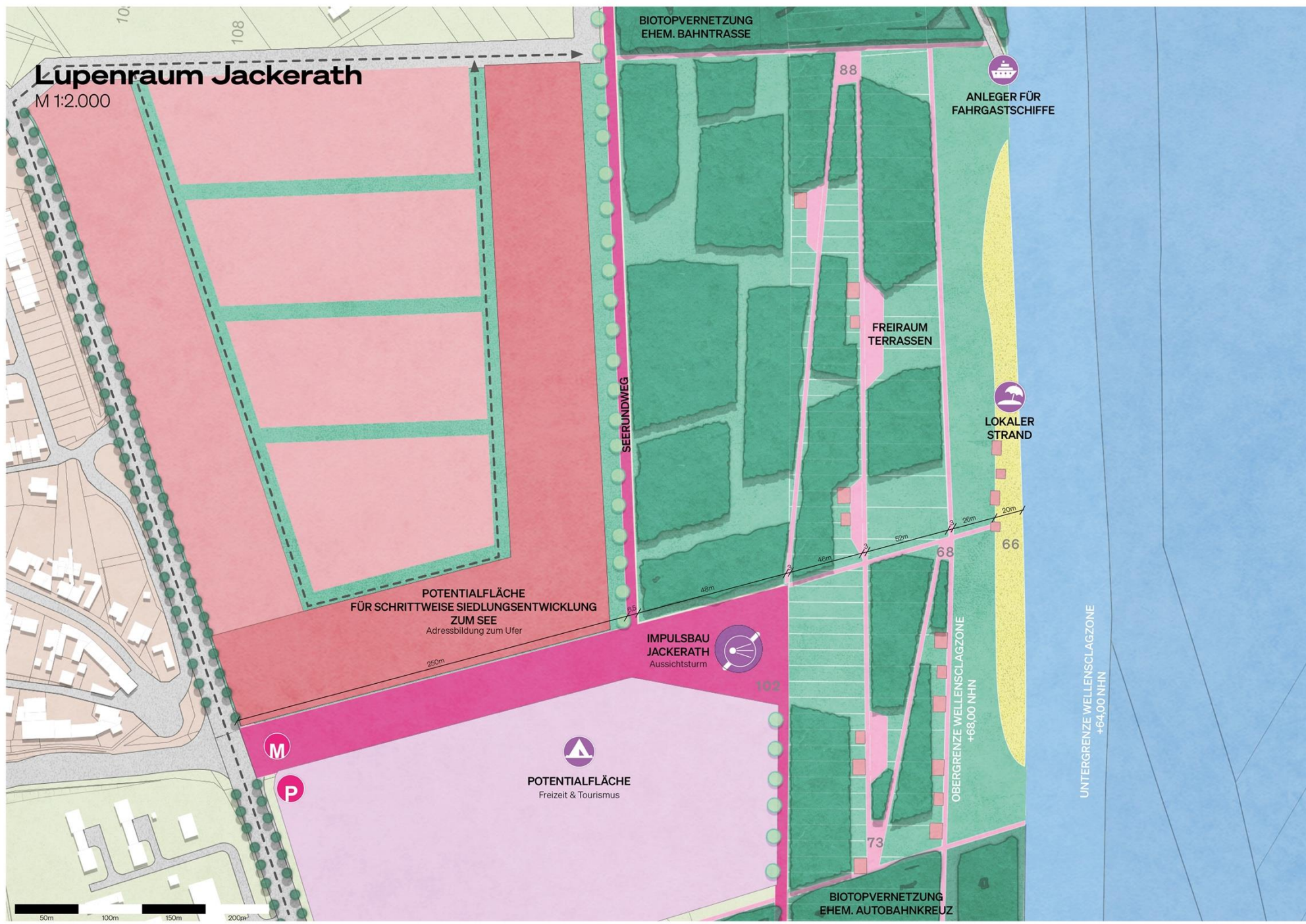
Lupenraum Technischer Hafen Jackerath

M 1:2.000

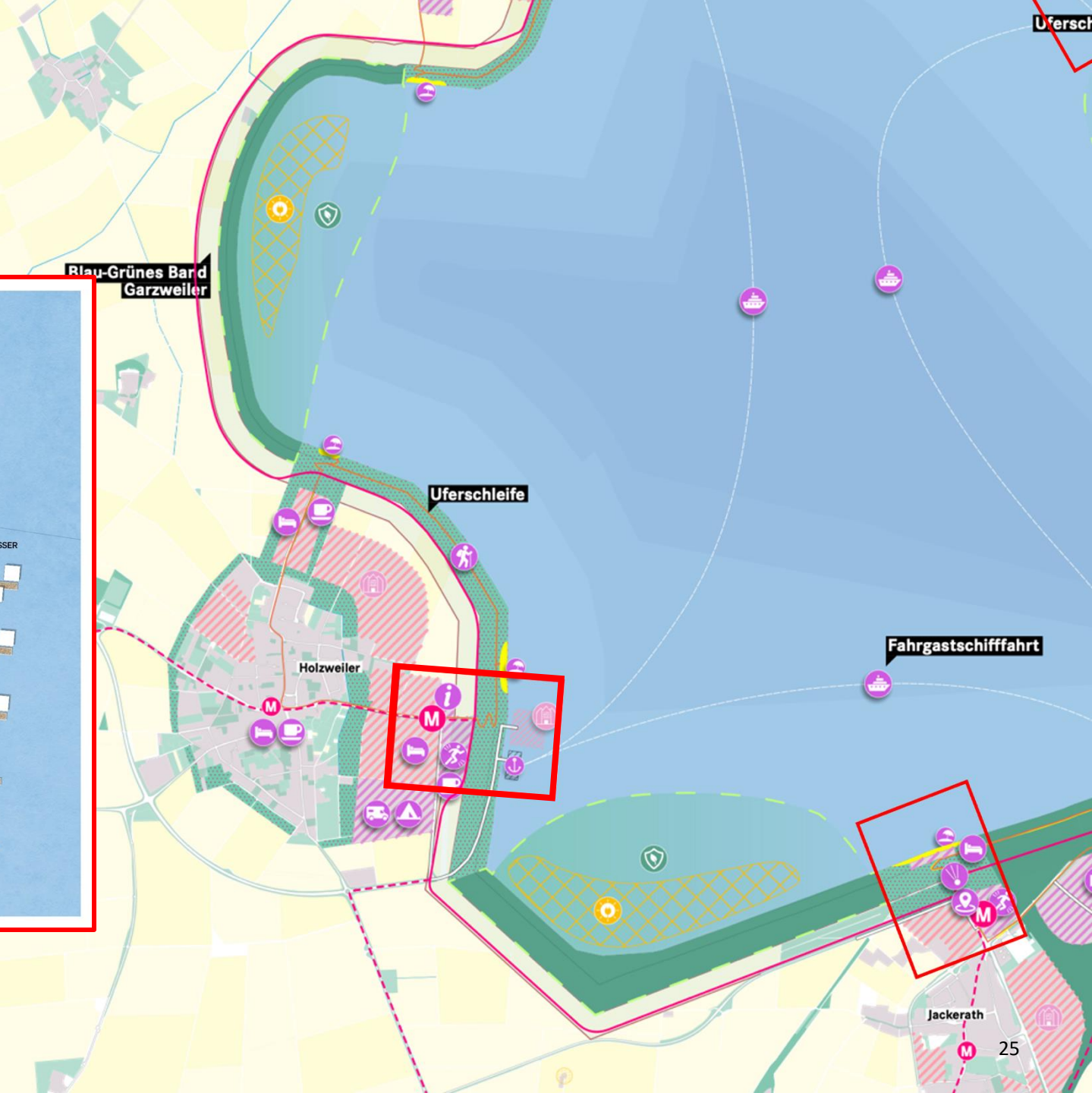
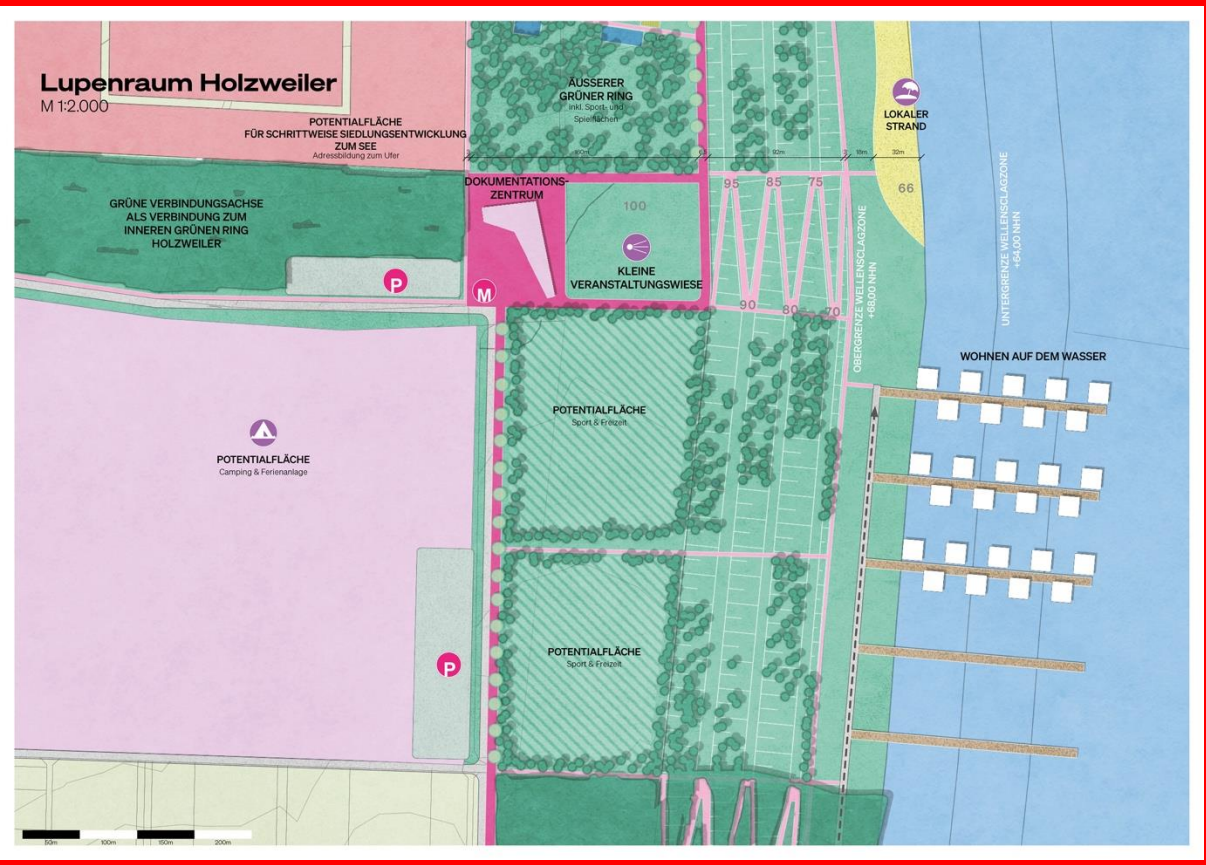


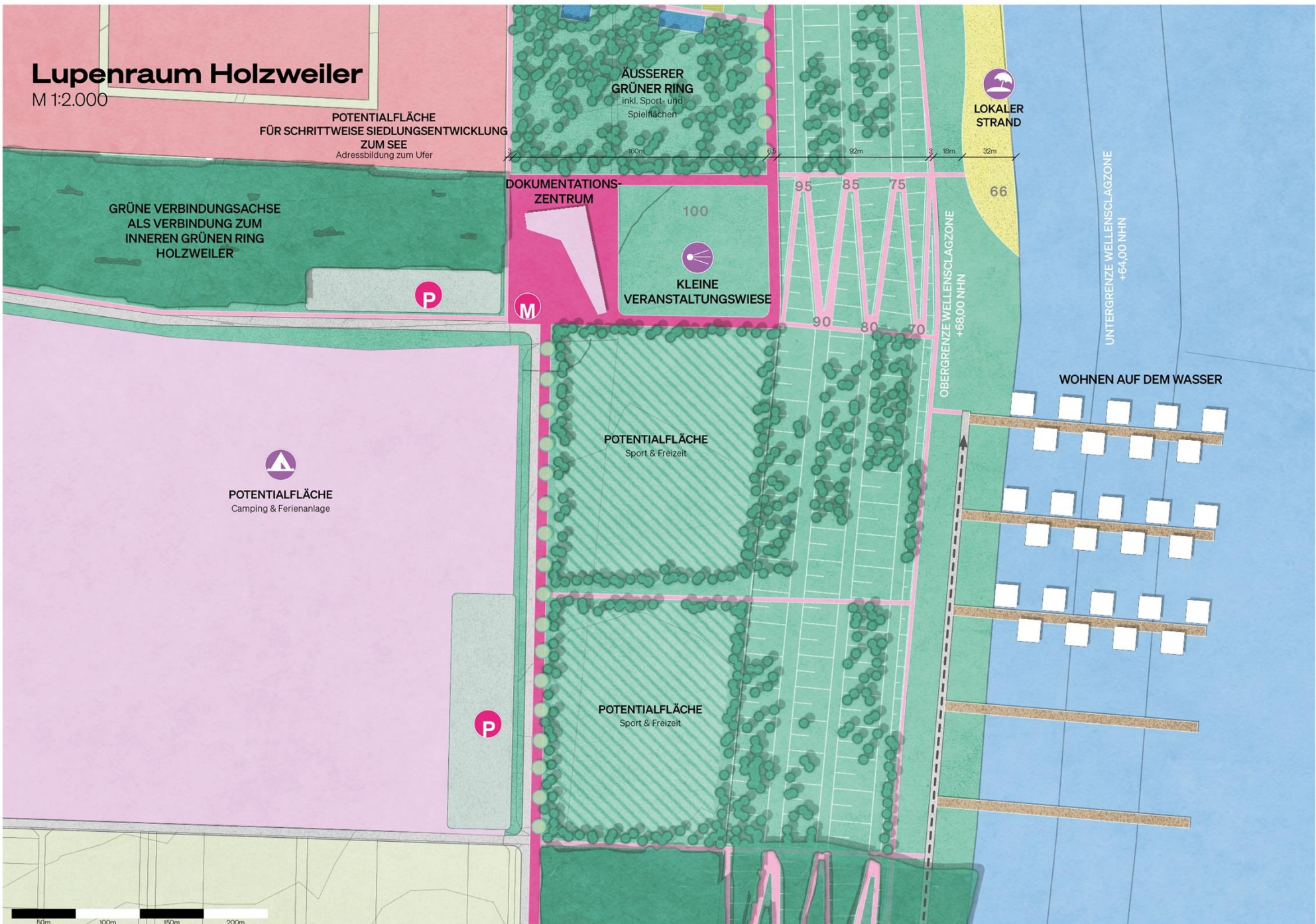
LUPENRAUM JACKERATH





LUPENRAUM HOLZWEILER





Lupenraum Keyenberg

M 1:2.000

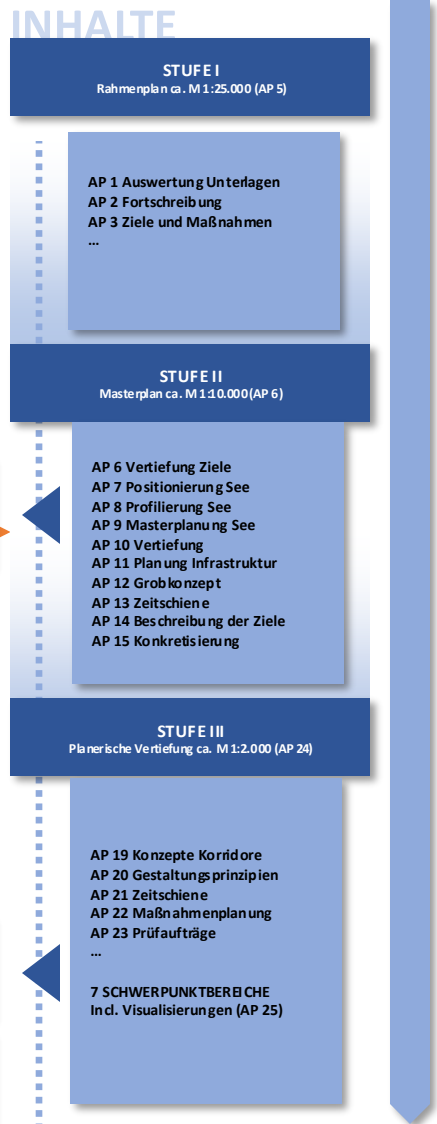
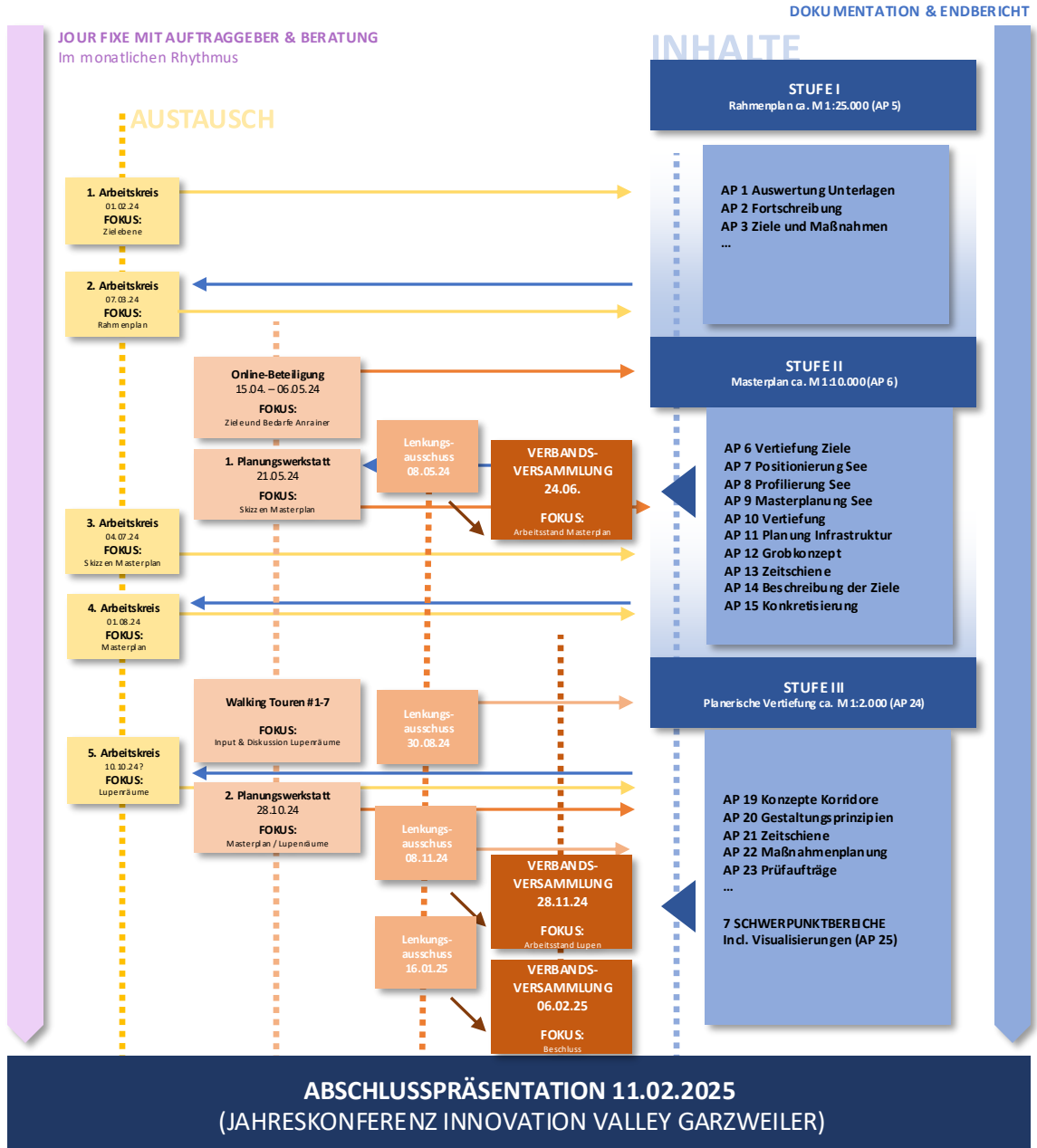




AUSBLICK

Q1 '24
Q2 '24
Q3 '24
Q4 '24
Q1 '25

JAN '24
FEB '24
MÄR '24
APR '24
MAI '24
JUN '24
JUL '24
AUG '24
SEP '24
OKT '24
NOV '24
DEZ '24
JAN '25
FEB '25
MÄR '25



WIE GEHT ES JETZT WEITER?

Zweite Planungswerkstatt am 28.10.2024

Lenkungsausschuss (Information) am 08.11.2024

Verbandsversammlung (Information) am 28.11.2024

Lenkungsausschuss (Vorbereitung Beschluss) am 16.01.2025

Verbandsversammlung (Beschluss) am 06.02.2025

Abschlusspräsentation (im Rahmender Jahreskonferenz des Innovation Valley Garzweiler) am 11.02.2025

2. PLANUNGSWERKSTATT, 28.10.2025

Entwurf Ablauf

Zeit/Dauer	Beschreibung
ab 17:30	Ankunft und Registrierung Ausstellung der Rahmenplanung und Masterplanung Handout Masterplanung liegt aus.
18:00	Inputphase
5 Min	Begrüßung durch gastgebende Kommune
5 Min	Begrüßung durch ZV
30 Min	Inhaltlicher Input (RHA und Club) Vorstellung der bisherigen Arbeitsergebnisse durch die Büros <ul style="list-style-type: none"> - Einführung und kurzer Rückblick Prozessgenese - Masterplanung und Zeitschichten - Sieben Lupenräume
18:40	Arbeitsphase I
5 Min	Erklärung der Arbeitsphasen und des Vorgehens Zu Beginn jeder Arbeitsphase werden in den einzelnen Arbeitsgruppen Handouts zum jeweiligen Lupenraum verteilt.
45 Min	Arbeitsphase Lupenräumen (Moderation durch Planungsteam und Kommunen) <ul style="list-style-type: none"> - Lupe Holzweiler - Lupe Wanlo - Lupe Bandtrasse Parallel sollen Anmerkungen zur Ausstellung der Masterplanung ermöglicht werden.
19:30	Arbeitsphase II
45 Min	Arbeitsphase Lupenräumen (Moderation durch Planungsteam und Kommunen) <ul style="list-style-type: none"> - Lupen Jackerath Ort und Technischer Hafen - Lupe Keyenberg - Lupe Hochneukirch Parallel sollen Anmerkungen zur Ausstellung der Masterplanung ermöglicht werden.
20:15	Gemeinsame Phase im Plenum
20 Min	Zusammenführung der Arbeitsergebnisse durch die Moderator:innen der Lupenräume
20:35	Verabschiedung
5 Min	Ausblick auf weitere Schritte und Veranstaltungen (RHA)
5 Min	Verabschiedung (ZV)

IMPRESSUM

RHA REICHER HAASE ASSOZIIERTE GmbH
Prof. Christa Reicher, Holger Hoffschroer, Matthias Happel,
Marcus Hoffmann, Yuan Jung Wang, Raphaela Bartusch

Büro Aachen
Oppenhoffallee 74
52066 Aachen

Büro Dortmund
Schäferstraße 33
44147 Dortmund

0241.463 767 40
ac@rha-planer.eu

0231.862 104 73
do@rha-planer.eu

www.rha-planer.eu
www.rha-lab.eu

club L94 Landschaftsarchitekt*innen
Frank Flor, Prof. Burkhard Wegener, Franziska
Lesser, Maxime Scagnetti

Büro Köln
Venloer Str. 301-303
50823 Köln

0221.7899502-0
info@clubl94.de
www.clubl94.de

Project M GmbH
Matthias Wedepohl

Büro Hamburg

Steinhöft 9
20459 Hamburg

040.192396.0
hamburg@projectm.de
www.projectm.de

Büro München

August-Everding-Str. 25
81671 München