

Infrastrukturprojekte im Rheinischen Revier

INFRASTRUKTURVORHABEN NACH INVKG

Rheinisches Revier 1:150 000
Darstellung nicht flächenscharf!



Gefördert durch:

Ministerium für Wirtschaft,
Industrie, Klimaschutz und Energie
des Landes Nordrhein-Westfalen







SCHIENE

INSGESAMT FÜNF VORHABEN

STÄDTEREGION AACHEN, KREIS DÜREN,
MÖNCHENGLADBACH, RHEIN-ERFT-KREIS,
RHEIN-KREIS NEUSS

Fünf Vorhaben sind bei der DB InfraGO

- Aachen- Köln
- S6 Köln - Mönchengladbach
- S11 Ergänzungspaket
- Revierbahn Abschnitt Ost
- Revierbahn Abschnitt West

 Länge	siehe Detailprojekte
 Gesetzliche Herkunft	Nach §21 InvKG
 Zeitrahmen	teils offen
 Budget	2,3 Mrd. Euro reserviert

SCHIENE





AACHEN - KÖLN

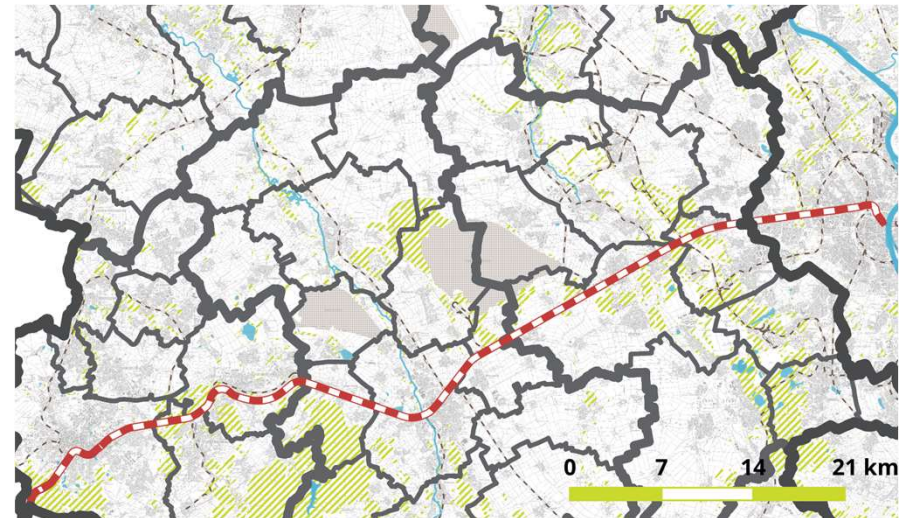
STÄDTEREGION AACHEN
KREIS DÜREN

Kapazitätsadäquater Ausbau
und Verbesserung Betriebsqualität

SACHSTAND

- Aufnahme in die Sammelvereinbarung
- Planungsbeginn für 2025
- Aktuell Personalplanung

	Länge	K. A.
	Gesetzliche Herkunft	Nach §21 InvKG,
	Zeitraumen	Planungen starten 2025
	Budget	K. A.







S11 - ERGÄNZUNGSPAKET

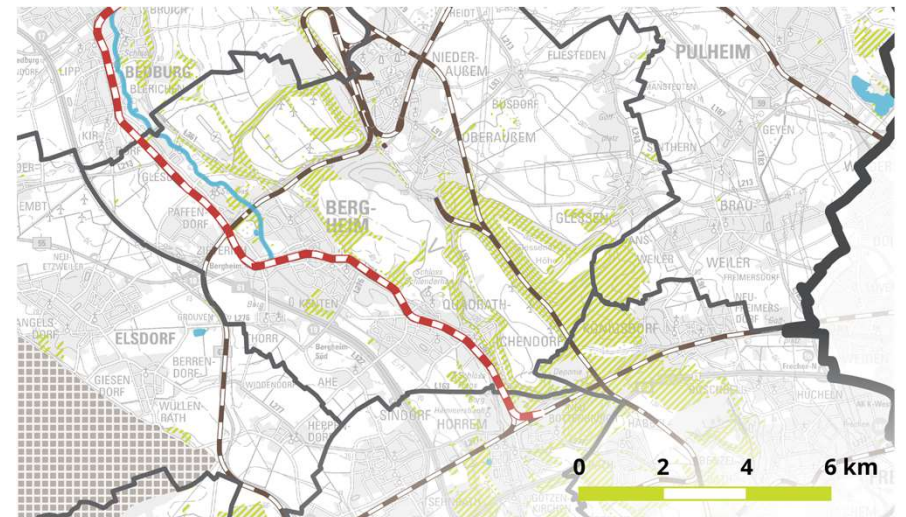
RHEIN-ERFT-KREIS

Ausbau der Erftbahn,
u.a. Elektrifizierung der Strecke

SACHSTAND

- Entwurfsplanung und Genehmigungsplanung
- Leistungsphase III & IV
- Von allen Projekten nach InvKG im Revier am weitesten fortgeschritten

 Länge	K. A.
 Gesetzliche Herkunft	Nach §21 InvKG
 Zeitrahmen	Baubeginn ggf. 2032 - 2035
 Budget	K. A.



SCHIENE





S - BAHN KÖLN - MÖNCHENGLADBACH

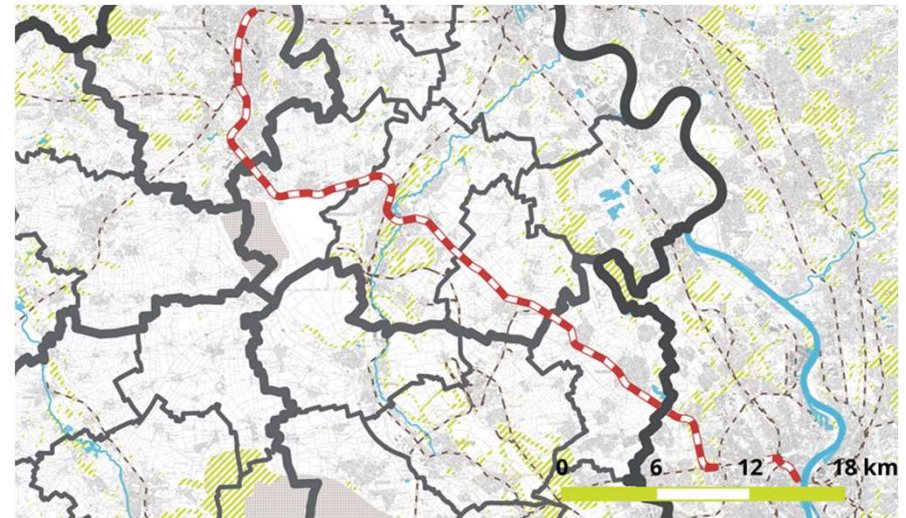
STADT MÖNCHENGLADBACH
RHEIN-ERFT-KREIS

Streckenausbau (Verlängerung der S6)
und Neubau von Haltepunkten

SACHSTAND

- Erstellung der betrieblichen und verkehrlichen Aufgabenstellung
- Leistungsphase I & II
- 8. Oktober Auftaktveranstaltung zur kommunalen Zusammenarbeit von 16 -18 Uhr im Kultur- und Medienzentrum der Stadt Pulheim

 Länge	57 km
 Gesetzliche Herkunft	Nach §21 InvKG
 Zeitrahmen	Baubeginn ggf. ab 2032
 Budget	200 Mio. Euro wurden vom Bund freigegeben



S6 Köln - Mönchengladbach

Projektübersicht



Ist-Zustand

- RB27/RE8 jeweils im 60-Minuten Takt
- Reisezeit Köln – Mönchengladbach rund 55 Minuten

Mönchengladbach

Grevenbroich

Köln

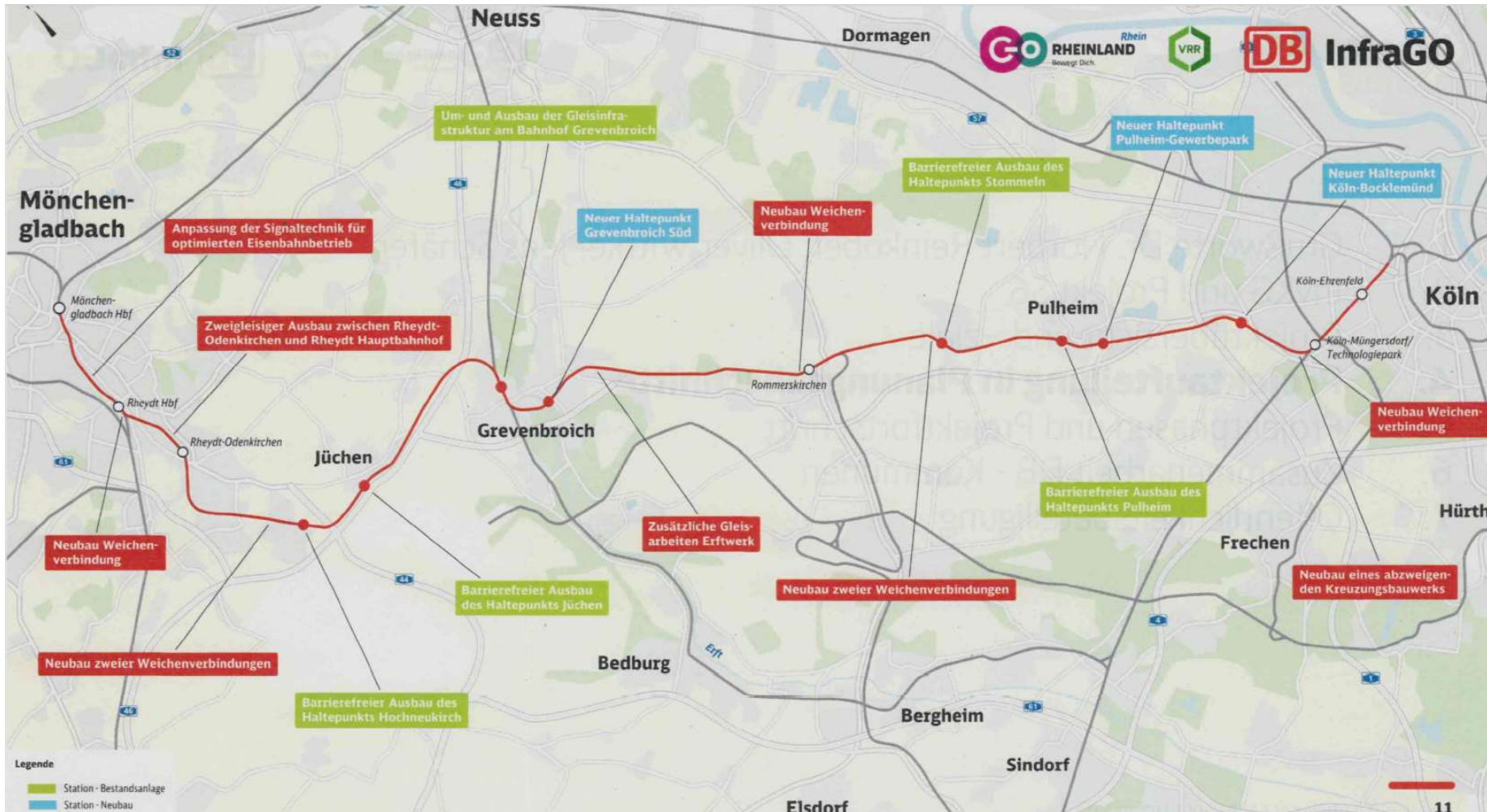


Ziel-Zustand

- Mehr Kapazität durch Verlagerung von Regionalbahnleistungen auf die S-Bahn
- S-Bahn im 20-Minuten Takt zw. Köln und Grevenbroich
- Zusätzliche stündliche Weiterführung ab Grevenbroich nach Rheydt
- Stündliche Weiterführung ab Grevenbroich nach Mönchengladbach
- Verkürzung der Reisezeit Köln – Mönchengladbach auf circa 48 Minuten
- RE weiterhin stündlich

Infrastrukturprojekte im Rheinischen Revier

S - BAHN KÖLN - MÖNCHENGLADBACH



SCHIENE





REVIERBAHN ABSCHNITT OST

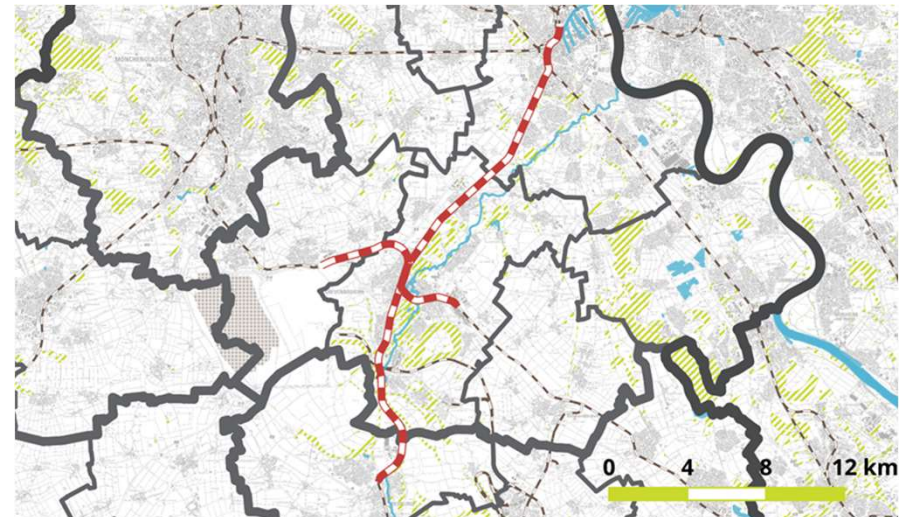
RHEIN-ERFT-KREIS
RHEIN-KREIS-NEUSS

Zweigleisiger Streckenausbau
zwischen Bedburg und Neuss

SACHSTAND

- Aufnahme in die Sammelvereinbarung
- Planungsbeginn 2025
- Aktuell Personalplanung

 Länge	K. A.
 Gesetzliche Herkunft	Nach §21 InvKG
 Zeitrahmen	Planungen starten 2025
 Budget	K. A.



SCHIENE





REVIERBAHN ABSCHNITT WEST

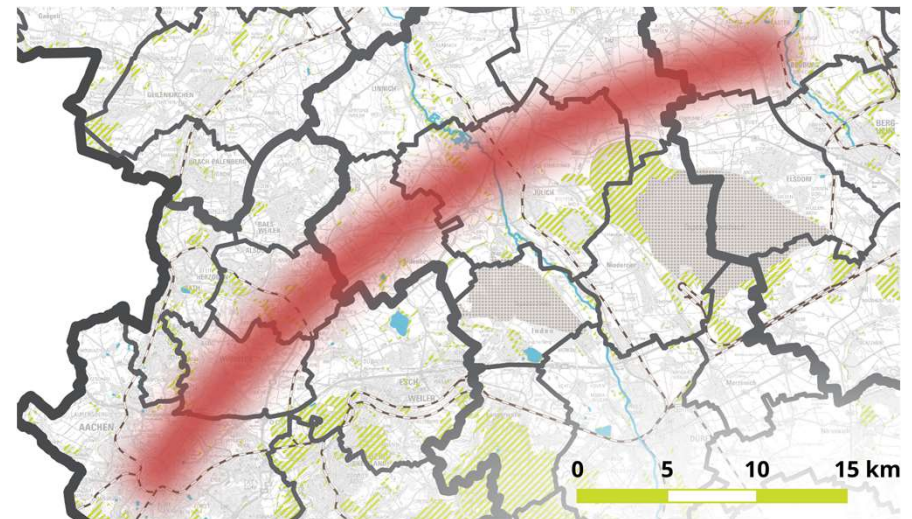
KREIS DÜREN, RHEIN-ERFT-KREIS,
STÄDTEREGION AACHEN

Streckenausbau zwischen Bedburg und Aachen

SACHSTAND

- bisher keine Aufnahme in die Sammelvereinbarung
- Der Antrag auf fünf Machbarkeitsstudien (u.a. die Raumanalyse und MBS Revierbahn-West) wurde bewilligt, insgesamt 4,5 Mio. Euro Förderung
- Projektlaufzeit der MBS für die Revierbahn-West bis Ende 2026
- Linienverlauf offen!
- Durchführung goRheinland

 Länge	K. A.
 Gesetzliche Herkunft	Nach §21 InvKG
 Zeitrahmen	Planungsbeginn offen
 Budget	K. A.



SCHIENE





MACHBARKEITSSTUDIEN UND RAUMANALYSEN

MÖNCHENGLADBACH, KREIS HEINSBERG,
KREIS DÜREN, RHEIN-ERFT-KREIS,
STÄDTEREGION AACHEN

Insgesamt fünf Untersuchungen bewilligt

SACHSTAND

- MBS: RB 35 von Mönchengladbach nach Hückelhoven-Ratheim, ggf. bis Wassenberg
- MBS: Neubau Haltepunkt Kerpen-Geilrath/Betriebskonzept S 13
- Raumanalyse und MBS: Kerpen-Horrem – Erftstadt
- Raumanalyse und MBS: Revierbahn-West Aachen-Bedburg
- Vorstudie: Güterverkehr Aachen – Montzen
- Projektlaufzeiten insgesamt bis Ende 2028
- Durchführung goRheinland und Verkehrsverbund-Rhein-Ruhr

 Länge	K. A.
 Gesetzliche Herkunft	Nach §21 InvKG
 Zeitrahmen	Planungsbeginn offen
 Budget	K. A.

