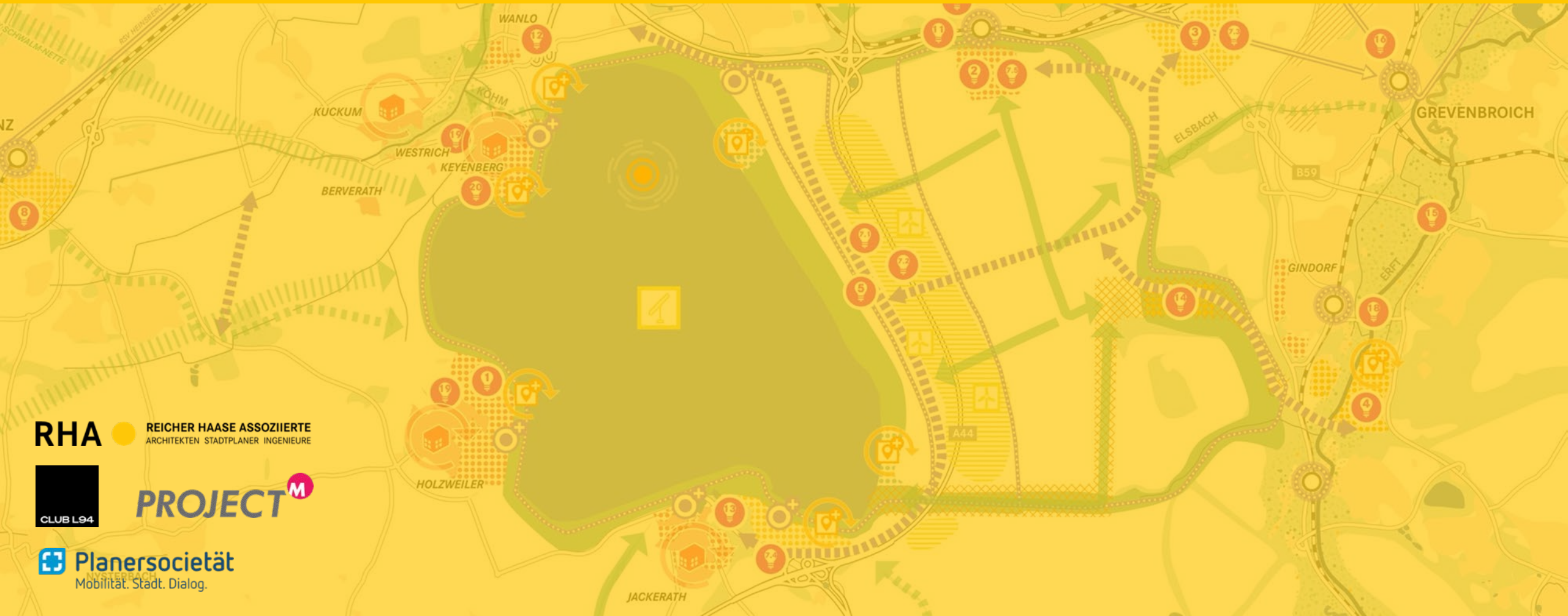


Lenkungsausschuss | 17.01.2025

MASTERPLAN SEEENTWICKLUNG GARZWEILER



RHA REICHER HAASE ASSOZIIERTE
ARCHITEKTEN STADTPLANER INGENIEURE



PROJECT M

Planersocietät
Mobilität. Stadt. Dialog.

- I. ÜBERBLICK ÜBER DEN PROZESS**
- II. RAHMENPLAN**
- III. MASTERPLAN**
- IV. LUPENRÄUME**
- V. HANDLUNGSPROGRAMM**
- VI. AUSBLICK**

I. ÜBERBLICK ÜBER DEN PROZESS

MASTERPLANUNG

Fünf Zeitebenen

I. 2025/2026

Anknüpfungspunkte und Potenziale im Status Quo

II. 2030/2033

Ende der Braunkohleförderung

(2035 Ende Tagebaubetrieb / Beginn Zwischennutzungen)

(2036 Beginn Seebefüllung)

III. 2038

Ende der Strukturwandelförderung

(2041 Halbe Füllhöhe / Beginn wasserseitige Zwischennutzungen)

IV. 2046

Erste Nutzungen der Wasserfläche

(2066 finaler Wasserspiegel)

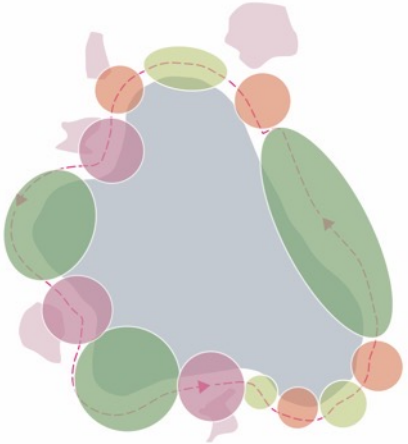
V. 2070

Endzustand

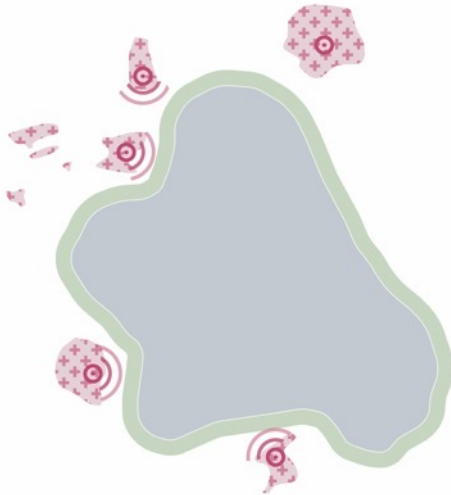
MASTERPLANUNG

Fünf thematische Schichten

**Freiraum,
Landschaft und
Gewässer**



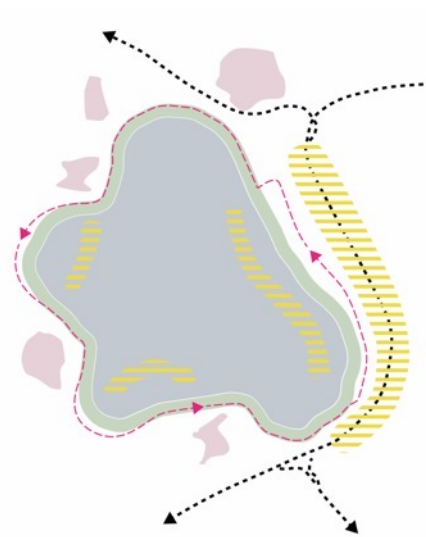
**Siedlungsentwick-
lung und Wirt-
schaftsflächen**



**Freizeit und
Tourismus**



**Erneuerbare
Energien**

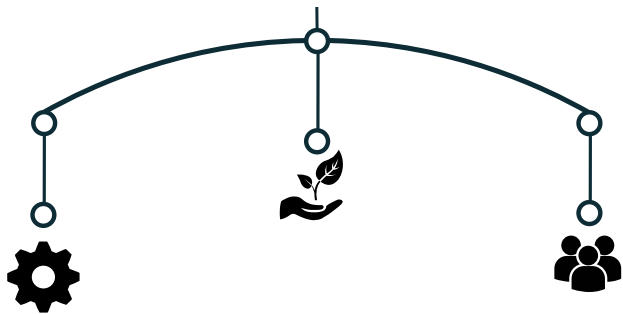


**Mobilität und
Verkehrsinfras-
truktur**



II. RAHMENPLAN

**EINE NACHHALTIGE,
AUSBALANCIERTE SEENTWICKLUNG
GESTALTEN**



Übergeordnete Handlungsfelder

**Siedlungsentwicklung und
Wirtschaftsflächen**

**Freiraum, Landschaft
und Gewässer**

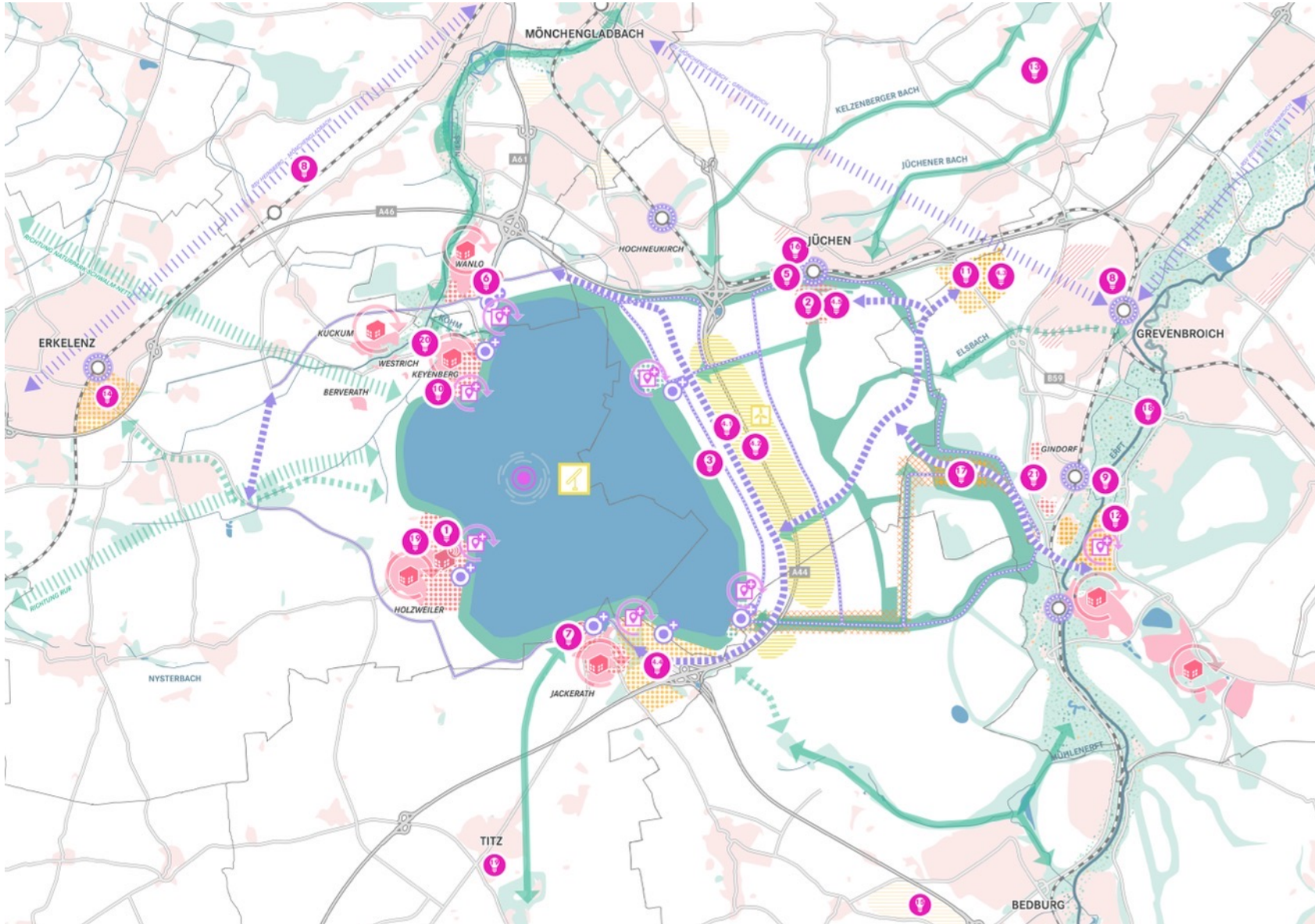
**Mobilität und
Verkehrsinfrastruktur**

**Erneuerbare
Energien**

**Tourismus und
Freizeit**

ENTWICKLUNGSZIELE

DER SEE IN REGIONALER PERSPEKTIVE: RAHMENPLANUNG

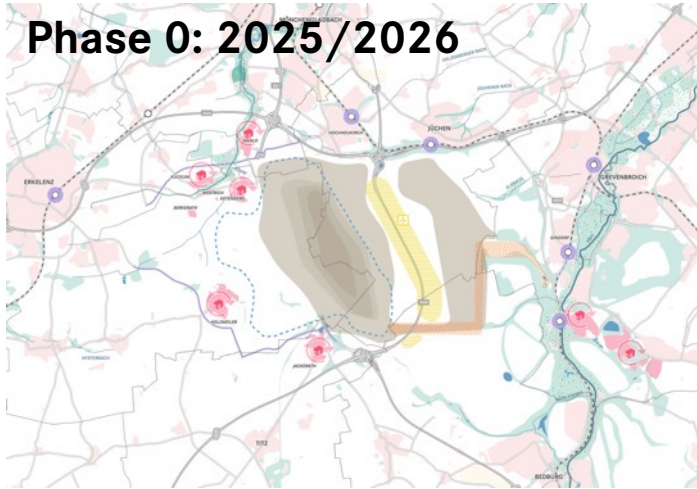


- Einordnung und Vernetzung in der Umgebung
- Siedlungsentwicklungspotenziale
- Verortung kommunaler Strukturwandelprojekte

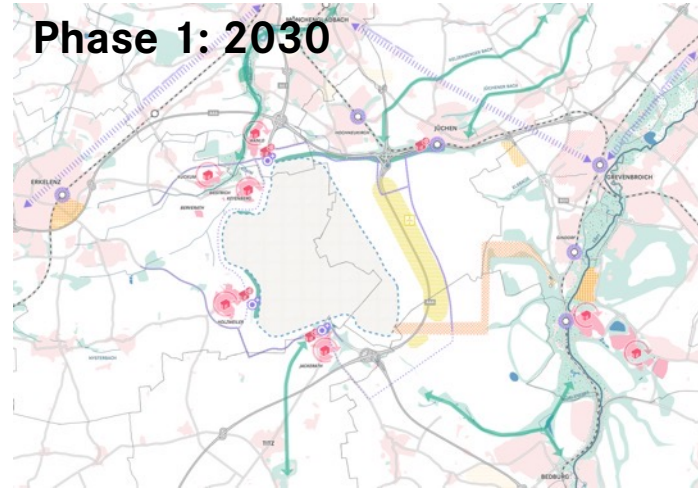
MASTERPLAN SEENTWICKLUNG GARZWEILER
RAHMENPLANUNG

<p>MASNAHMEN</p> <ul style="list-style-type: none"> Klimaneutrale Weiterentwicklung von Siedlungsstrukturen Qualifizierung bestehender Grün- und Biotopstrukturen als Freiraumverbund Renaturierung von Gewässerstrukturen Renaturierung bestehender Gewässerarmen Qualifizierung bestehender Autobahnen (u.a. durch Umbau des Kreuz Jackerath und Immissionschutzmaßnahmen) Vervollständigung des Bundes- und Landesstraßennetzes um den See Erschließung über bestehende SPNV-Trassen mit den bestehenden Haltepunkten <p>SIEDLUNGSENTWICKLUNG UND WIRTSCHAFTSFLÄCHEN</p> <ul style="list-style-type: none"> Dorf-Innenentwicklung Städtebauliches Entwicklungspotenzial Gewerbebezugsqualifizierung / Gewerbliches Entwicklungspotenzial Naherholungs Entwicklungspotenzial Weitere kommunale Entwicklungsreserven 	<p>Freiraum, Landschaft und Gewässer</p> <ul style="list-style-type: none"> Blaü-Grünes Band Garzweiler Freiraumverbindung entlang bestehender Grün- und Gewässerstrukturen bzw. in reaktivierter Landschaft Suchraum für neue Freiraumverbindung Suchraum für neue übergeordnete Freiraumverbindung Bahntrasse <p>Mobilität und Verkehrsinfrastruktur</p> <ul style="list-style-type: none"> Bestehende Erschließungsstraße Neue Straßenverbindung Umsteigepunkt SPNV/ÖPNV / Mobilstation mit Anbindung zum See ÖPNV-Ankunftspunkt am See Radweg Blaü-Grünes Band Garzweiler Radschnellverbindung (RSV) (Untersuchungskorridor) <p>Erneuerbare Energien</p> <ul style="list-style-type: none"> Energielandschaft mit Schwerpunkt Solarenergieproduktion: Freiflächen-Photovoltaik und Agri-PV Schwerpunkt Windenergieproduktion Solarenergieproduktion auf dem Wasser und am Seeufer <p>Tourismus und Freizeit</p> <ul style="list-style-type: none"> Entwicklung Freizeitschwerpunkt Impuls IGA 2037 (gesamter Raum) 	<p>Strukturwandelprojekte</p> <ol style="list-style-type: none"> 1 Dokumentationszentrum Tagebau Garzweiler 2 Stadtteilentwicklung Jüchen Süd 3 Blaü-Grünes Band Garzweiler 4 Innovationspark Erneuerbare Energien Jüchen <ul style="list-style-type: none"> 4.1 • Energielandschaft 4.2 • Solarautobahn 4.3 • Energiesystem IP Elsbachtal Ost 4.4 • Autohof der Zukunft - Green Energy Hub 4.5 • Energiekonzept Stadtentwicklung Jüchen Süd 5 Impulsbau Jüchen 6 Impulsbau Wanlo 7 Impulsbau Jackerath 8 Radschnellweg Rheinisches Revier 9 Energiefad 2.0 10 Kunst-Kulturprojekt Keyenberg 11 Industriepark Elsbachtal West 12 Standortentwicklung ehemaliges Kraftwerk Frimmersdorf 13 Grüner Korridor Jüchen 14 Renew Industry Ost (RIO) 15 Entwicklung Hyperscale-Datacenter-Campus 16 Energietouristischer Bauhof Jüchen 17 Standortentwicklung ehem. Kohlebunker 18 Renaturierung der Erft 19 CoWorking-Space Titz 20 Revitalisierung der Dörfer / 3. Umsiedlungsabschnitt 21 Landschaftsraum Werksanlagen
---	--	---

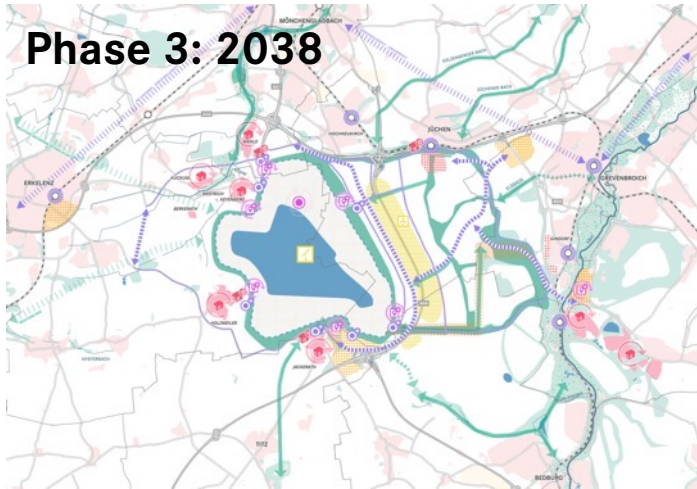
Phase 0: 2025/2026



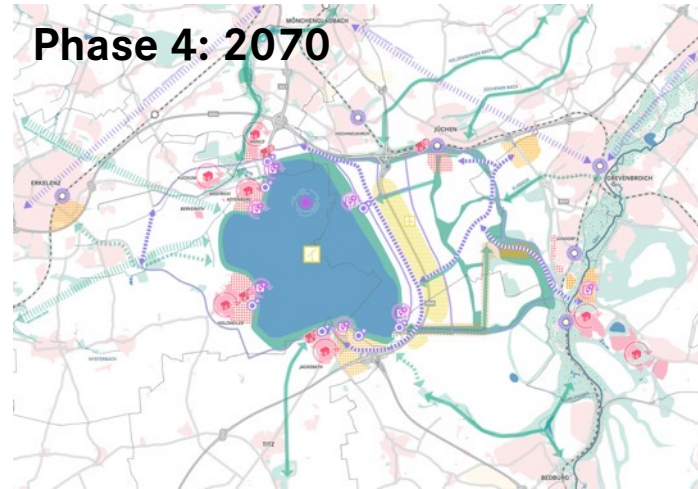
Phase 1: 2030



Phase 3: 2038



Phase 4: 2070



Die Handlungsfelder



III. MASTERPLAN

MASTERPLAN 2070

Siedlungsentwicklung und Wirtschaftsflächen

- Bestand:**
Siedlungsflächen
- Planung:**
Dorf- Innenentwicklung
Bauliche Entwicklung ASB Flächen
ASB für Gewerbe (Suchraum / Fokusbereich Campus + Hafen)
Potenziellflächen für Freizeit- und touristische Nutzungen
Potenziellflächen Schwimmender Architektur
Hafen / Sportboothafen / Marina
Befestigung/Schwimmende Insel, Architektur

Freiraum, Landschaft und Gewässer

- Bestand:**
Landwirtschaftliche Flächen
- Freiraum: Wald / Gehölze, Grünland, Parks, Grünflächen, Sport- und Freizeitflächen, Friedhöfe, Verkehrsgrün
- Rekultivierung:**
Rekultivierung: Landwirtschaftliche Wiedernutzbarmachung
Rekultivierung: Freiraumstrukturen
Seeoberfläche und Seeablauf
- Planung:**
Extensiv genutzter naturnaher Freiraum / Biotope
Intensiv genutzter Freiraum
Ökologische und geschützte Uferbereiche / Wasserflächen
Schutzgebiet: BSN / Vorranggebiete
Potenziellfläche Vorranggebiet Naturschutz
Strand
bestehender und geplanter Biotopverbund

Mobilität und Verkehrsinfrastruktur

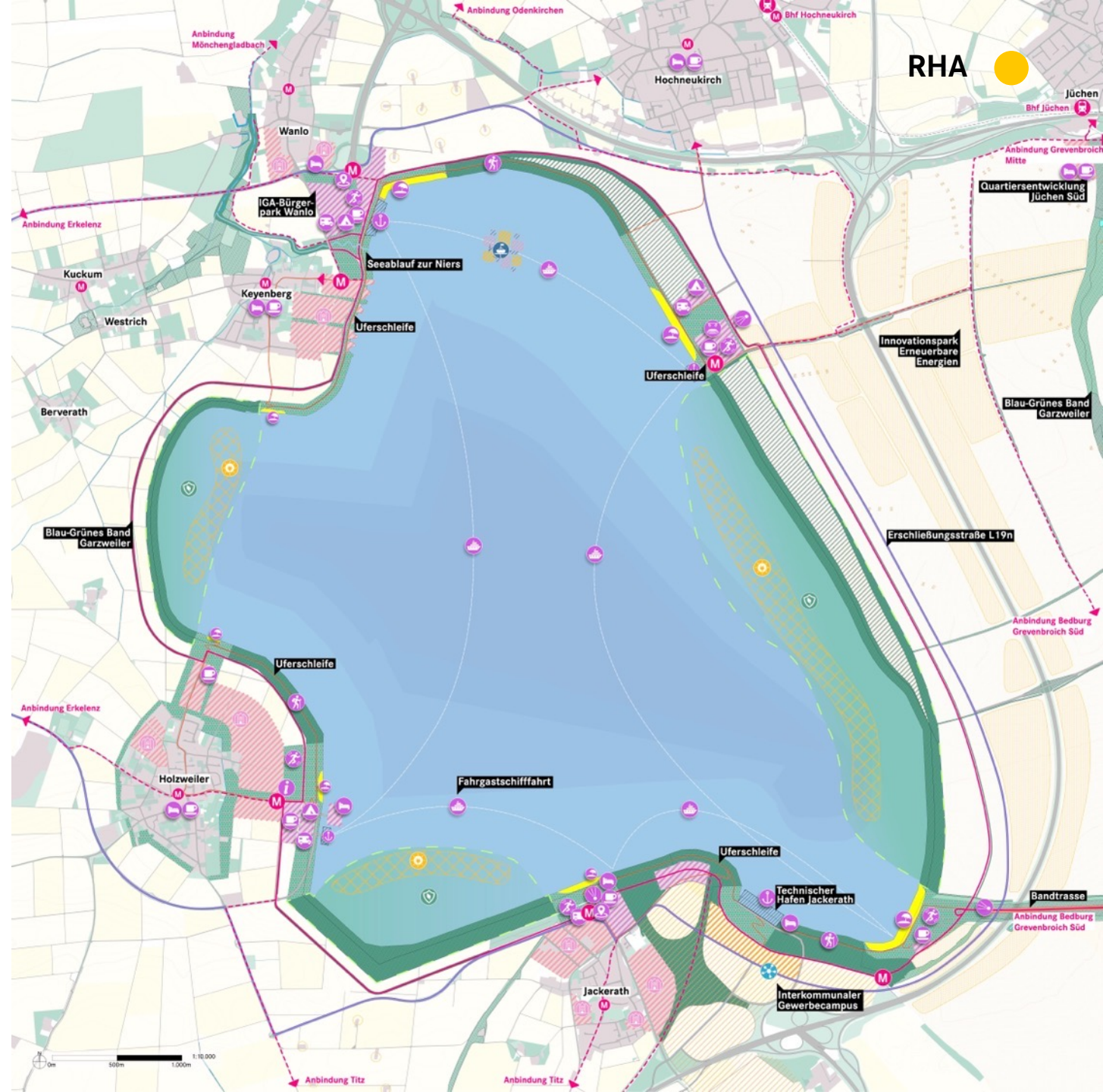
- Bestand:**
Straßen und Wirtschaftswege
- Planung:**
Verkehrsflächen
Zukünftige Haupterschließung
Tagebau- bzw. Seerundweg
Weitere Radverbindungen
Fußweg (Seepromenade)
Mobilitätsstation (Fokus Freizeitmobilität/Alltagsmobilität)
Parkplatz / Parkhaus

Erneuerbare Energien

- Eignungsflächen Photovoltaik und Floating PV
Energiewald (Wind / PV)
Bestehende Windkraftstandorte
Energiepflanzen

Tourismus und Freizeit

- Impulsbauten
Dokumentationszentrum
Aussicht
Sport- und Freizeitzentrum
Wandern
Übernachtung
Wohnmobilstellplatz
Camping
Gastronomie
Veranstaltungsfläche
Seilbahn
Baden als Zwischennutzung
Baden (Regionaler Strand/Lokale Strand, Badestelle)
Hafen/Anleger
Fahrgastschiffahrt



MASTERPLAN

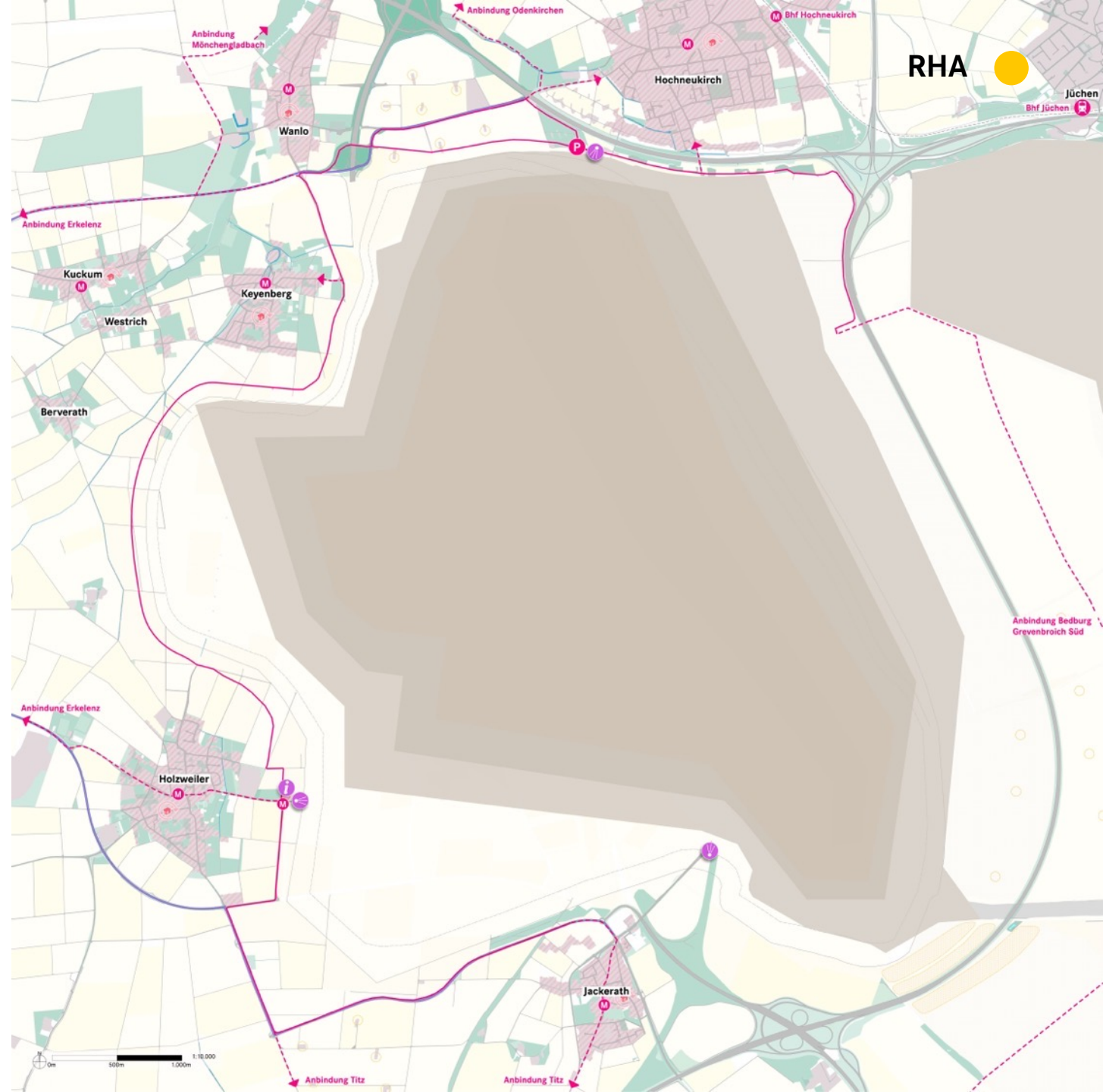
Nutzung ab 2025/2026

Themen

- **Dokumentationszentrum** als Impuls
- **Verbindung Holzweiler – Keyenberg** über RWE Betriebsstraße (Fuß- und Radverkehr frei)
- **Dorfrevitalisierung**

Änderungen seit Lenkungsausschuss 08.11.24

- Ergänzung von Beschriftung und grafische Anpassungen



MASTERPLAN

Entwicklung bis 2030

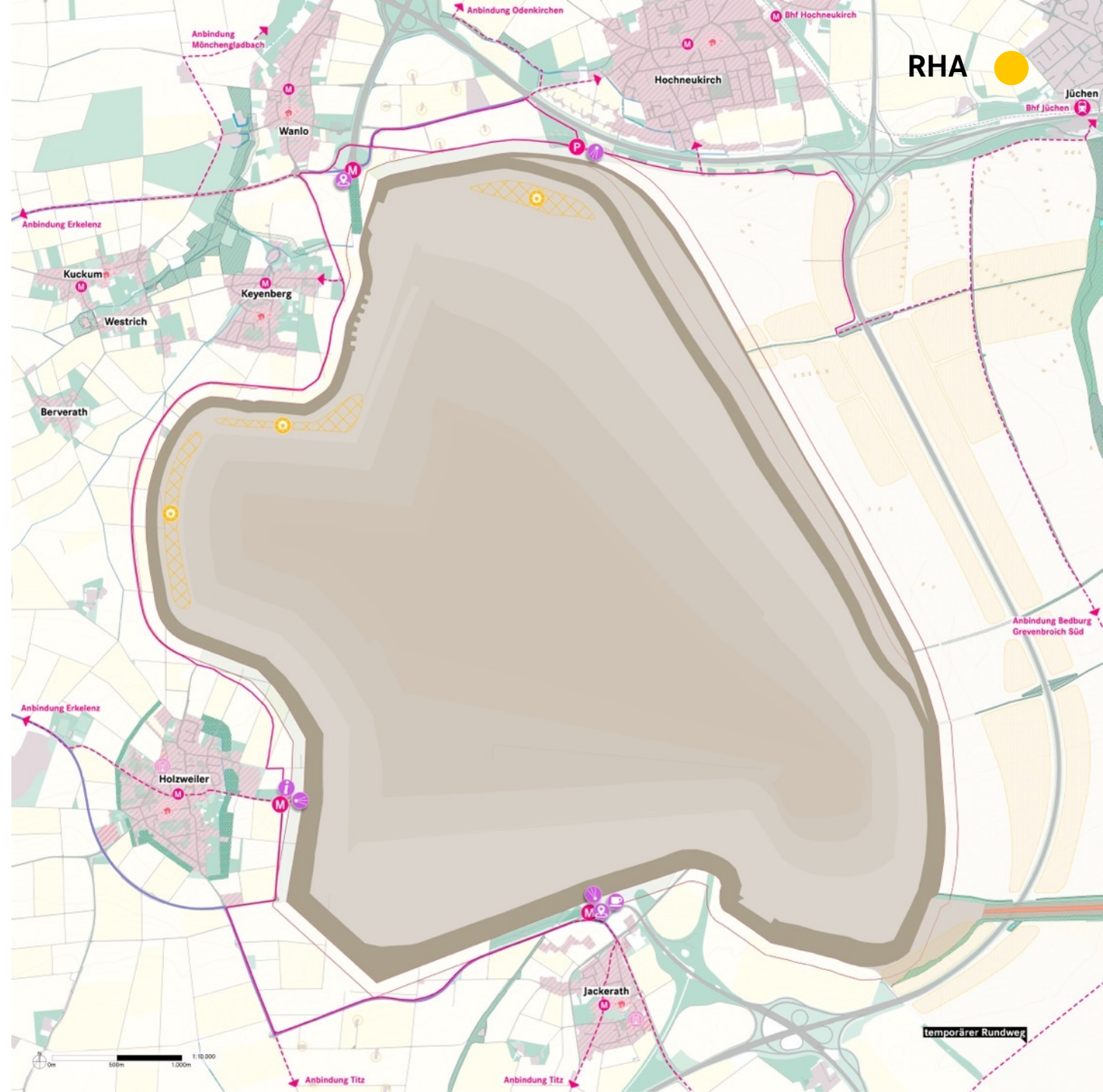
Themen

- **Endform des Tagebaus** erreicht
- **Impulsbauten** und daran anknüpfende erste Standortentwicklungen
- Schritt für Schritt Entwicklung **Blau-Grünes Band** Garzweiler
- **Dorfrevitalisierung**
- **PV** als erste Zwischennutzungen

Änderungen seit Lenkungsausschuss

08.11.24

- Ergänzung von Beschriftung und grafische Anpassungen



MASTERPLAN

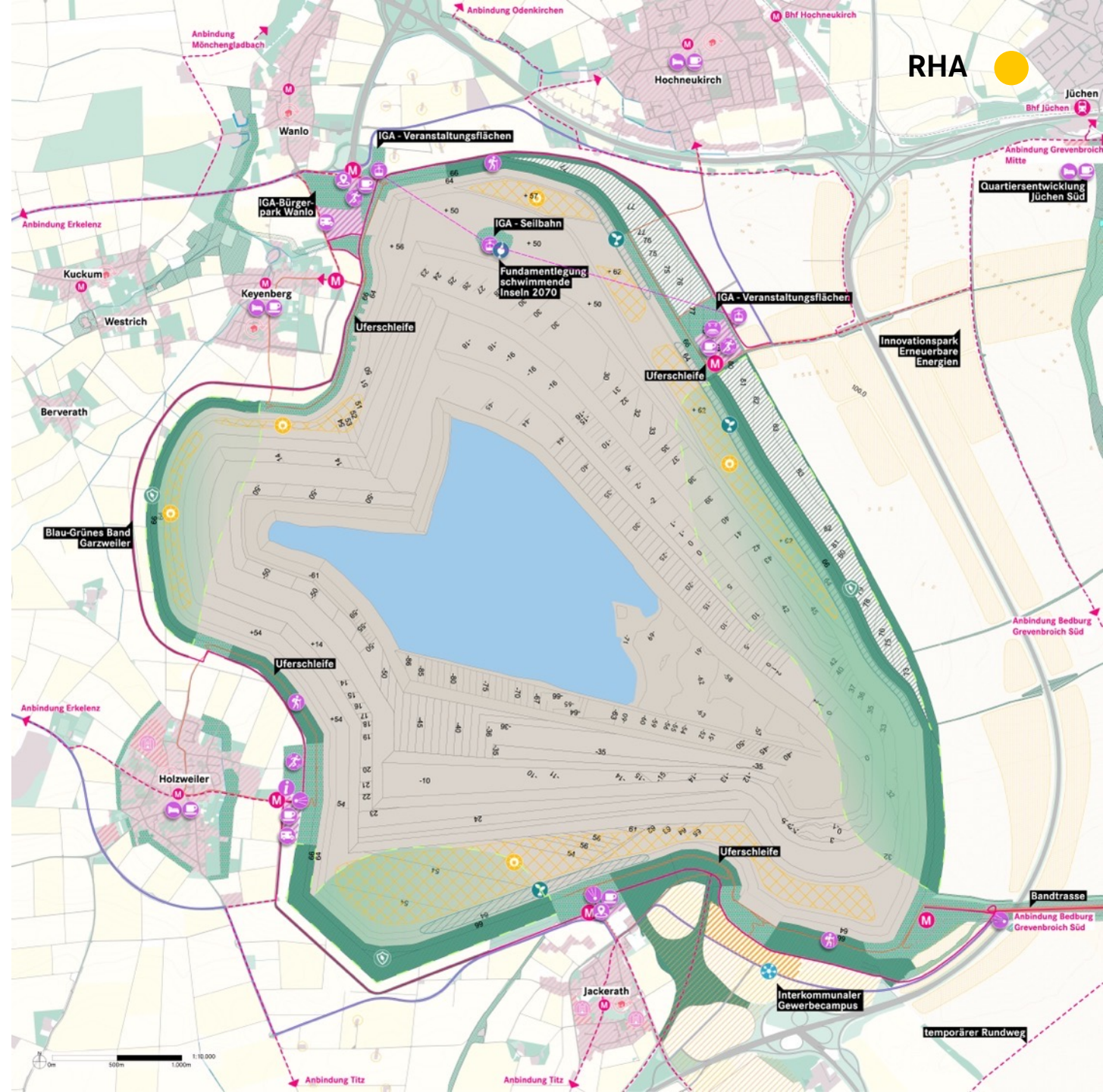
Zwischennutzung bis 2038

Themen

- **Impuls IGA** für die Standortentwicklungen
- Schritt für Schritt Entwicklung **Blau-Grünes Band** Garzweiler und (Zwischen-) **Biotop**e
- **Dorfrevitalisierung** und erste Impulse durch **Innenentwicklung** und kleinteilige Übernachtungsangebote in den Ortslagen
- **Bandtrasse** als Radwegeverbindung
- Start Standortentwicklung **Gewerbecampus Jackerath**
- Ausbau **PV** als Zwischennutzungen

Änderungen seit Lenkungsausschuss 08.11.24

- Verschiebung Impulsbau Wanlo
- Verkleinerung Freizeitpotenzial Jackerath
- Verkleinerung Standort Hochneukirch
- grafische Anpassungen



MASTERPLAN

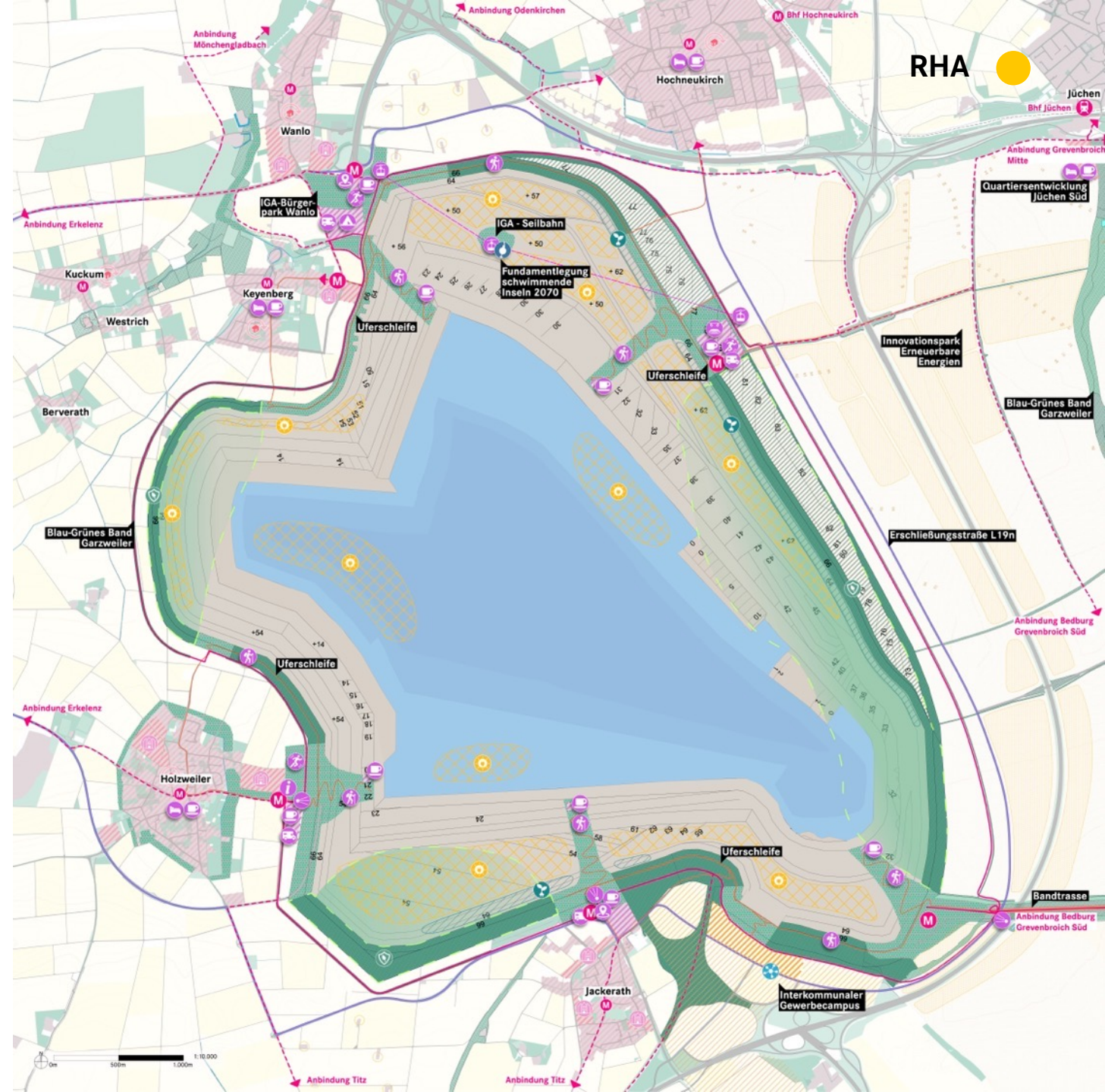
Zwischennutzung ab 2046

Themen

- Fertigstellung **Blau-Grünes Band** Garzweiler und **Seerundweg**
- **See- und Wasserzugänge** sowie **PV** und **Energiepflanzen** als Zwischennutzungen
- Schrittweise Weiterentwicklung der See- und **Freizeitstandorte**
- Erste **Siedlungsentwicklungen** zum See

Änderungen seit Lenkungsausschuss 08.11.24

- Verschiebung Impulsbau Wanlo
- Veränderung Erschließung Jackerath
- Veränderung Ausrichtung Entwicklung Keyenberg
- Verkleinerung Standort Hochneukirch
- Abstand zw. Seerundweg und L 19n
- Grafische Anpassungen



MASTERPLAN

Entwicklung bis 2070

Themen

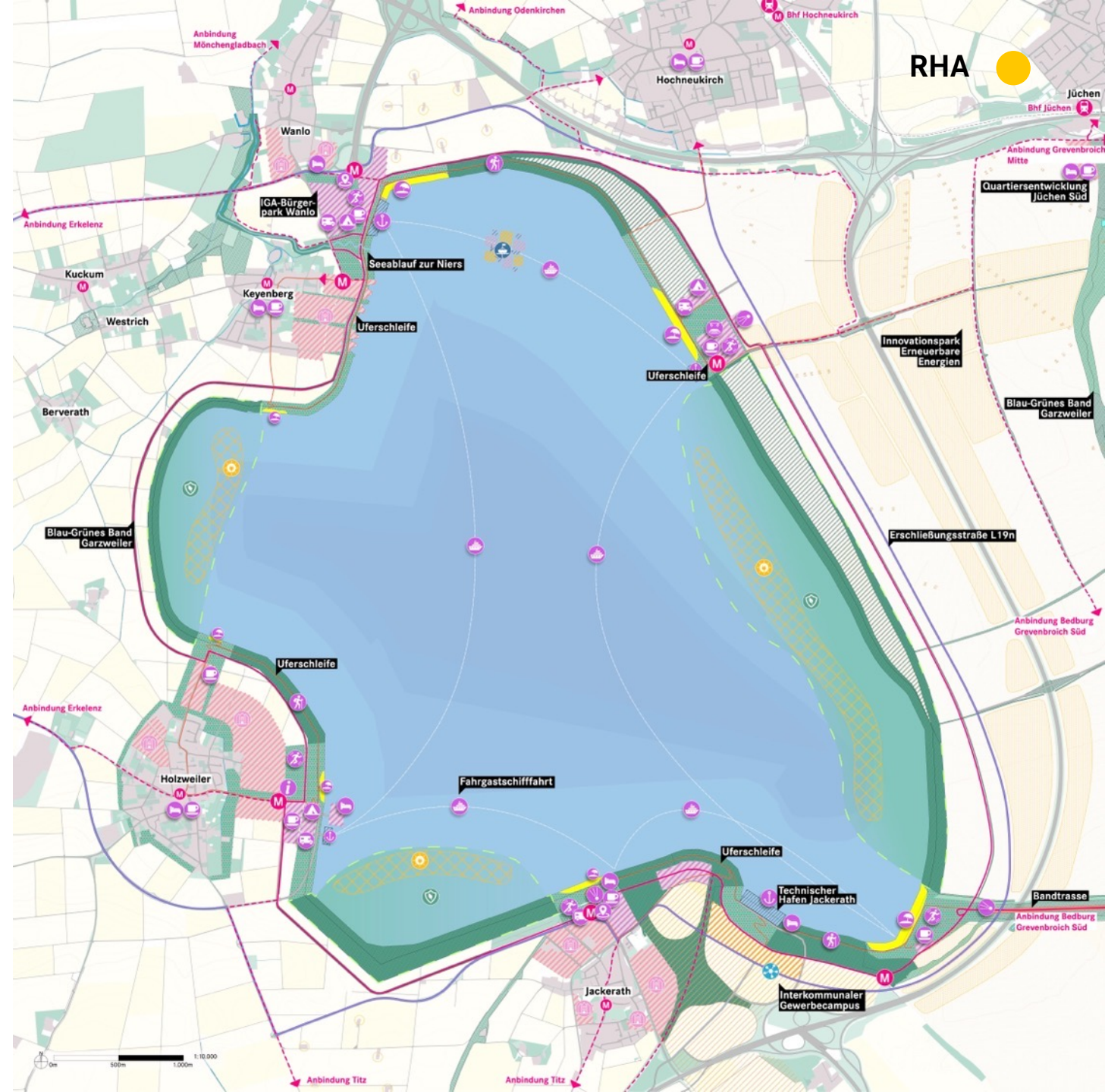
- Entwicklung der regionalen und lokalen **Strandstandorte**
- Vollständige wasserseitige Erschließung und Nutzbarkeit über die **Marinastandorte** Jackerath und Wanlo, **Sportboothafen** Holzweiler und **Anleger** Hochneukirch
- **Fahrgastschiffahrt** als Verbindung über das Wasser
- **Siedlungsentwicklung** zum See intensiviert

Änderungen seit Lenkungsausschuss 08.11.24

- Verschiebung Impulsbau Wanlo
- Veränderung Erschließung Jackerath
- Vergrößerung Strände
- Verkleinerung Standort Hochneukirch
- Abstand zw. Seerundweg und L 19n

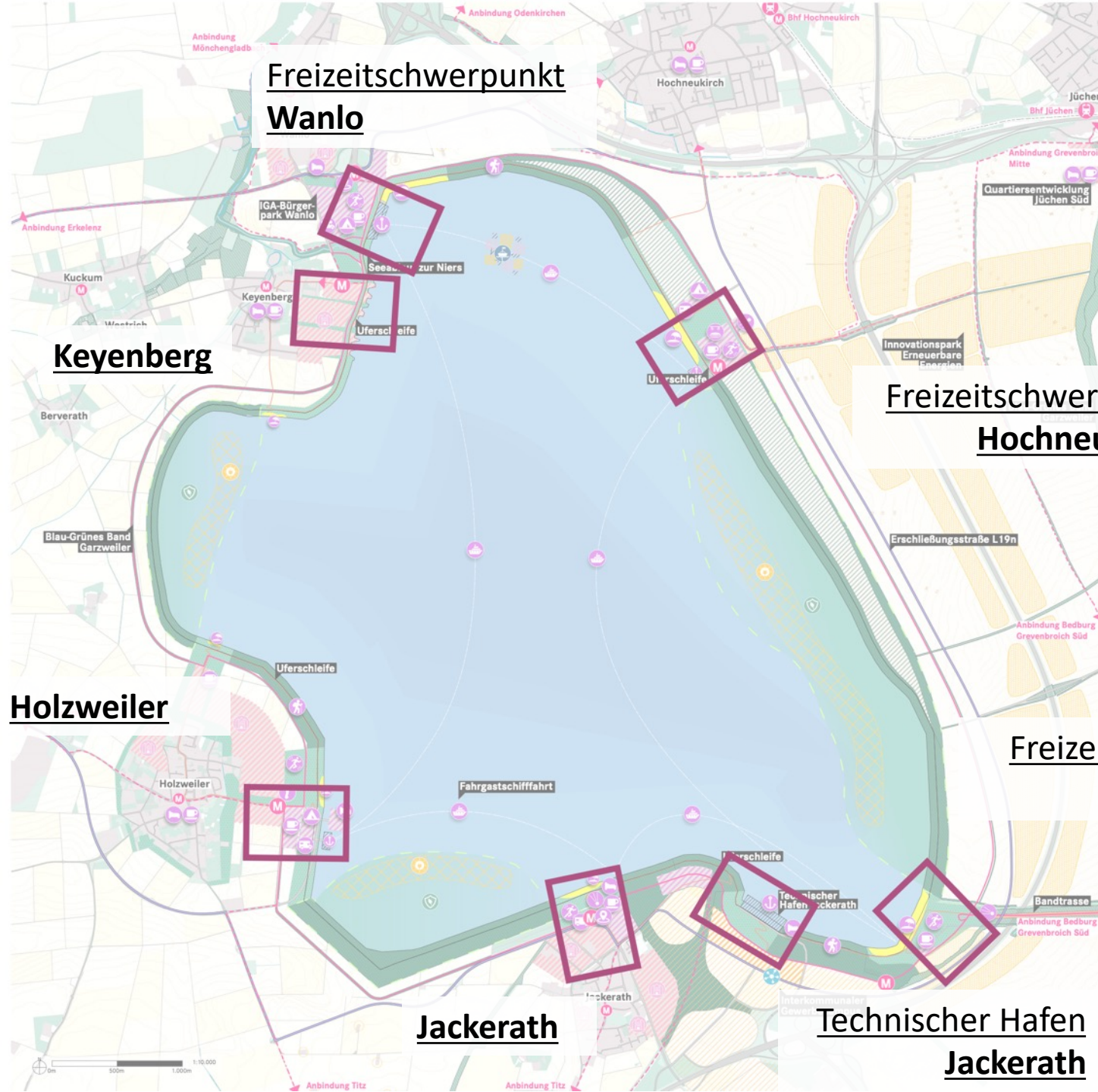
→ Grafische Anpassungen

Masterplan Seenentwicklung Garzweiler | Lenkungsausschuss | 17.01.2025



IV. LUPENRÄUME

LUPENRÄUME



RHA 



LUPENRÄUME

Eventstandort Hochneukirch 2046



LUPENRÄUME

Eventstandort Hochneukirch 2070



- **Lebendiger Bade-, Wassersport- und Kulturstandort** für das **lokale Umfeld** in Hochneukirch, Jüchen und Grevenbroich sowie **Tagesbesucher*innen aus der näheren und weiteren Region** mit **Fokus auf jüngere Menschen**
- Entwicklung als der **Surf-Spot** am Garzweiler See
- Standort der IGA 2037 und **zentraler Event-Standort** für Großveranstaltungen am See



LUPENRÄUME

Eventstandort Hochneukirch 2070



LUPENRÄUME

Strandlandschaft Bandtrasse 2046



LUPENRÄUME

Strandlandschaft Bandtrasse 2070



- Entwicklung einer besonderen, **aus der Topografie der Bandtrasse abgeleiteten Dünenlandschaft**
- Der **ruhigere, besonders für Familien attraktive Strand** am Garzweiler See mit **lokaler Bedeutung für Grevenbroich und Bedburg** und **regionaler Ausstrahlung**



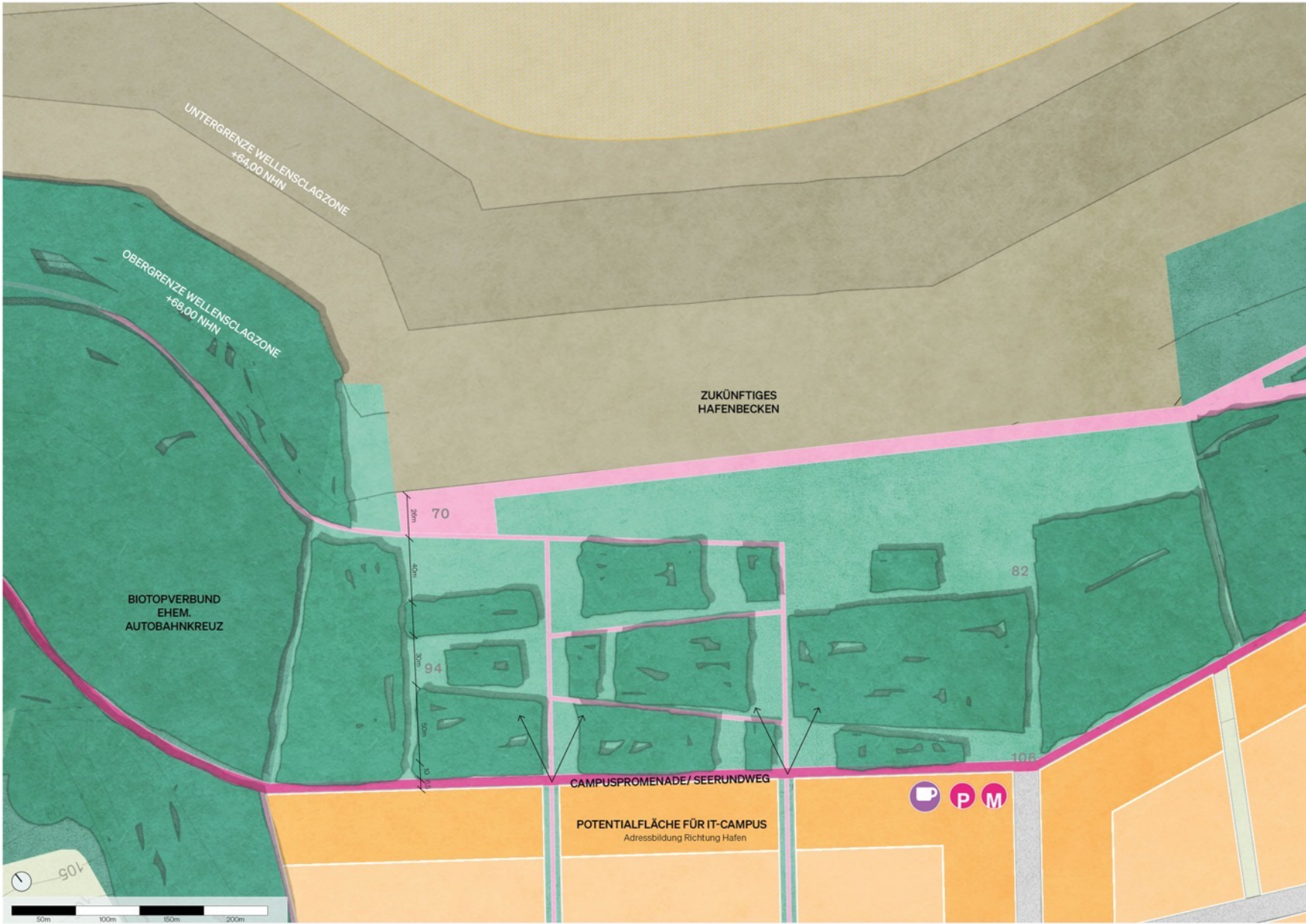
LUPENRÄUME

Strandlandschaft Bandtrasse 2070



LUPENRÄUME

Marina Jackerath 2046



- Entwicklung als **Erlebnisbereich Marina** und **maritimes Gewerbe** als der **technische Hafen** für den gesamten Bootsbesatz am See
- Durch Hafen und Aussichtspunkt oberhalb der Böschung seeumfassend ausstrahlender **Anziehungspunkt für Hafenbummel** und **für Bootsausleih** für **Einheimische** und **Besucher*innen** am See
- **Verknüpfung mit dem interkommunalen Gewerbecampus Jackerath**, als urbaner Arbeitsstandort über Wege und Nutzungssynergien

LUPENRÄUME

Technischer Hafen Jackerath 2070



- Entwicklung als **Erlebnisbereich Marina** und **maritimes Gewerbe** als der **technische Hafen** für den gesamten Bootsbesatz am See
- Durch Hafen und Aussichtspunkt oberhalb der Böschung seeumfassend ausstrahlender **Anziehungspunkt für Hafenbummel** und **für Bootsausleih** für **Einheimische** und **Besucher*innen** am See
- **Verknüpfung mit dem interkommunalen Gewerbecampus Jackerath**, als urbaner Arbeitsstandort über Wege und Nutzungssynergien

LUPENRÄUME

Strandbereich Jackerath 2046



LUPENRÄUME

Strandbereich Jackerath 2046



LUPENRÄUME

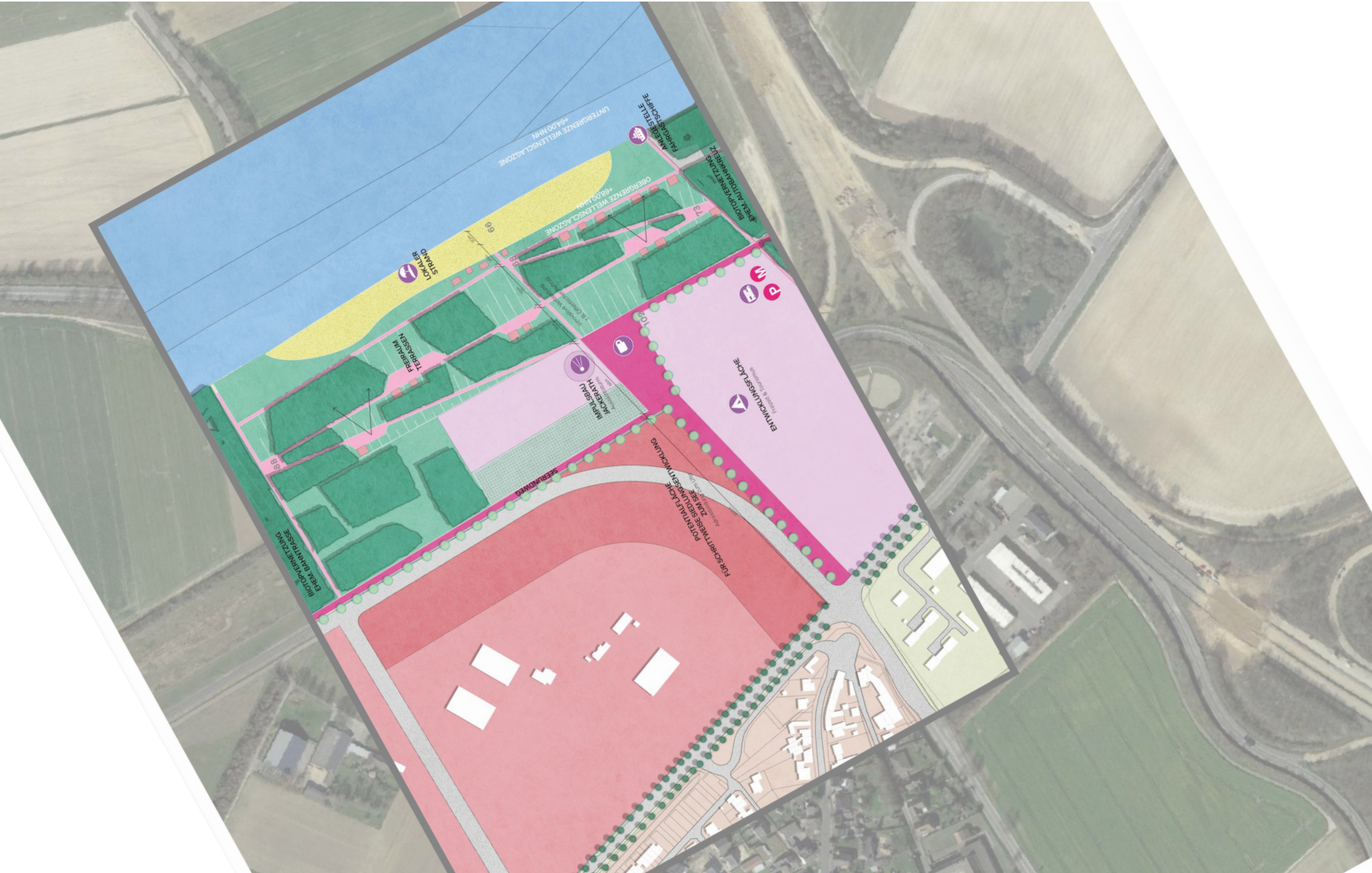
Strandbereich Jackerath 2070



- **Städtebauliche Verbindung des Ortskerns mit der Böschung und dem Seeufer** und Ausbildung eines Freizeitstandortes um den Impulsbau Jackerath
- **Seenahes Wohnen** und **ortsnahe ruhige Erholung am See** mit prioritärer Ausrichtung auf **Anwohnende** aus Jackerath und auf Besucher*innen aus dem lokalen Umfeld sowie **Übernachtungsgäste** mit Unterkunft in Jackerath

LUPENRÄUME

Strandbereich Jackerath 2046 (genordet)



- **Städtebauliche Verbindung des Ortskerns mit der Böschung und dem Seeufer** und Ausbildung eines Freizeitstandortes um den Impulsbau Jackerath
- **Seenahes Wohnen** und **ortsnahe ruhige Erholung am See** mit prioritärer Ausrichtung auf **Anwohnende** aus Jackerath und auf Besucher*innen aus dem lokalen Umfeld sowie **Übernachtungsgäste** mit Unterkunft in Jackerath

LUPENRÄUME

Strandbereich / Sportboothafen Holzweiler 2046



LUPENRÄUME

Strandbereich / Sportboothafen Holzweiler 2070



- **Weiterentwicklung des dörflichen Charakters** mit Entwicklungsrichtung See
- **Wohnen, Bilden / Informieren und Erholen am See** mit Fokus auf **Anwohnende** aus Holzweiler und auf **Besucher*innen aus dem lokalen Umfeld** sowie **Übernachtungsgäste** mit Unterkunft in Holzweiler
- **Schwimmende Architektur** als Besonderheit

LUPENRÄUME

Strandbereich / Sportboothafen Holzweiler 2070



LUPENRÄUME

Seedorf Keyenberg 2046



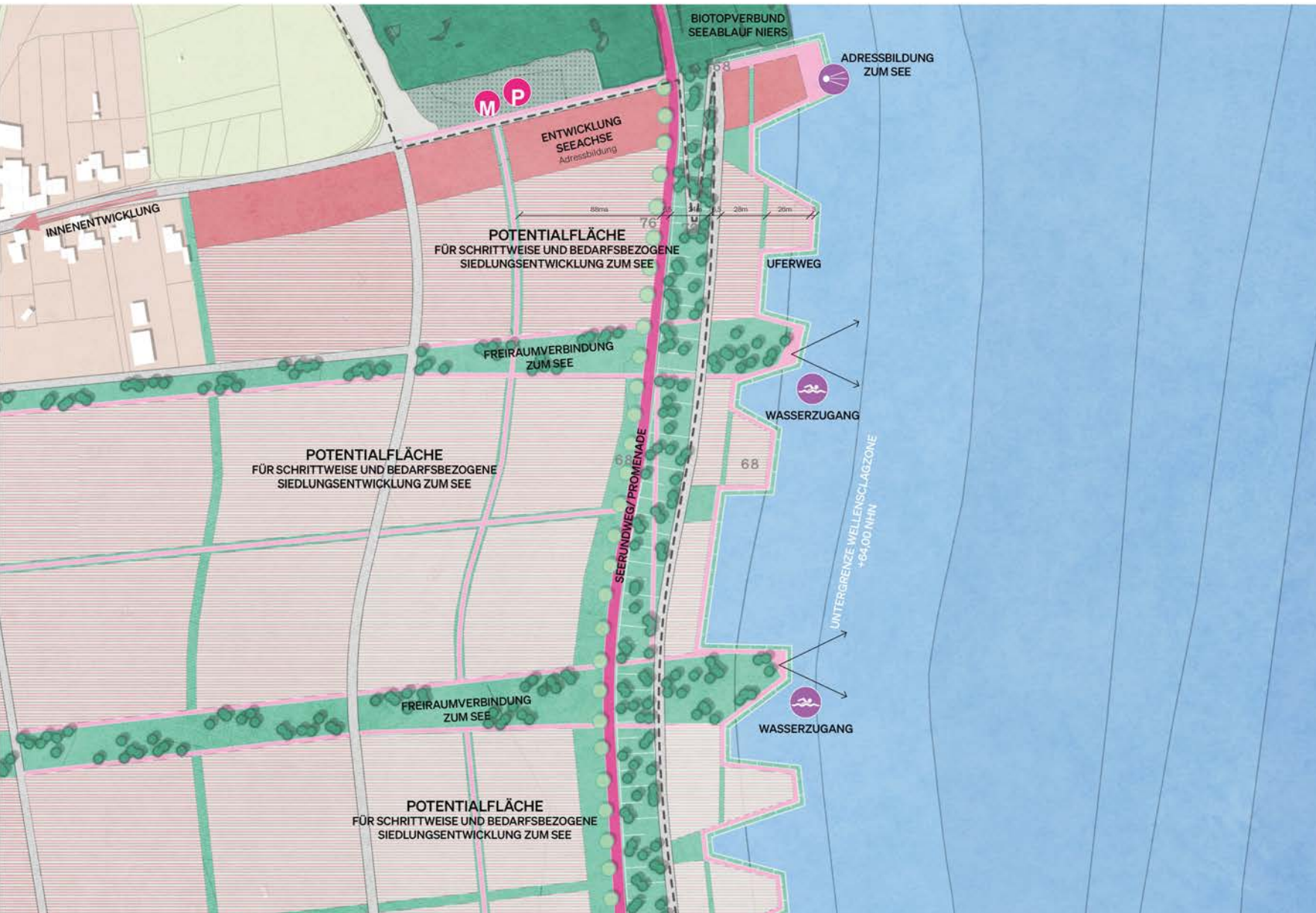
LUPENRÄUME

Seedorf Keyenberg 2046



LUPENRÄUME

Seedorf Keyenberg 2070



- **Nutzung der Lagegunst** eines flachen Ufers für eine **behutsame Weiterentwicklung** des Ortes als **Seedorf mit Adresse zum See**. Der Fokus liegt auf **seenahem, ländlichen Wohnen** sowie **ruhiger Erholung am See**
- Gestaltung einer **abwechslungsreichen Uferkontur** als **Highlight** am See

LUPENRÄUME

Freizeit- und Tourismuszentrum Wanlo 2046



LUPENRÄUME

Freizeit- und Tourismuszentrum Wanlo 2046



LUPENRÄUME

Freizeit- und Tourismuszentrum Wanlo 2070



- **Entwicklung als das touristische Zentrum bzw. Gesicht des Sees** mit maritimer Erlebniswelt, großem Strandbereich und Marina-Standort für **Menschen aus Mönchengladbach und Erkelenz sowie Urlaubende**
- **Inwertsetzung** der sehr guten Erreichbarkeit und des Bevölkerungspotenzials **für ein breit entwickeltes land- und wasserseitiges Freizeitangebot**

LUPENRÄUME

IGA-Standort 2038

Wasser
niedriger

IGA-Standort
verschieben
„Oase“



LUPENRÄUME

Schwimmende Insel 2070

Fahrgastschiff

Gastronomie raus

Turm
verschieben und
begrünen

Ehem. Seilbahn
analog zu IGA



V. HANDLUNGSPROGRAMM

ÜBERBLICK LEITPROJEKTE

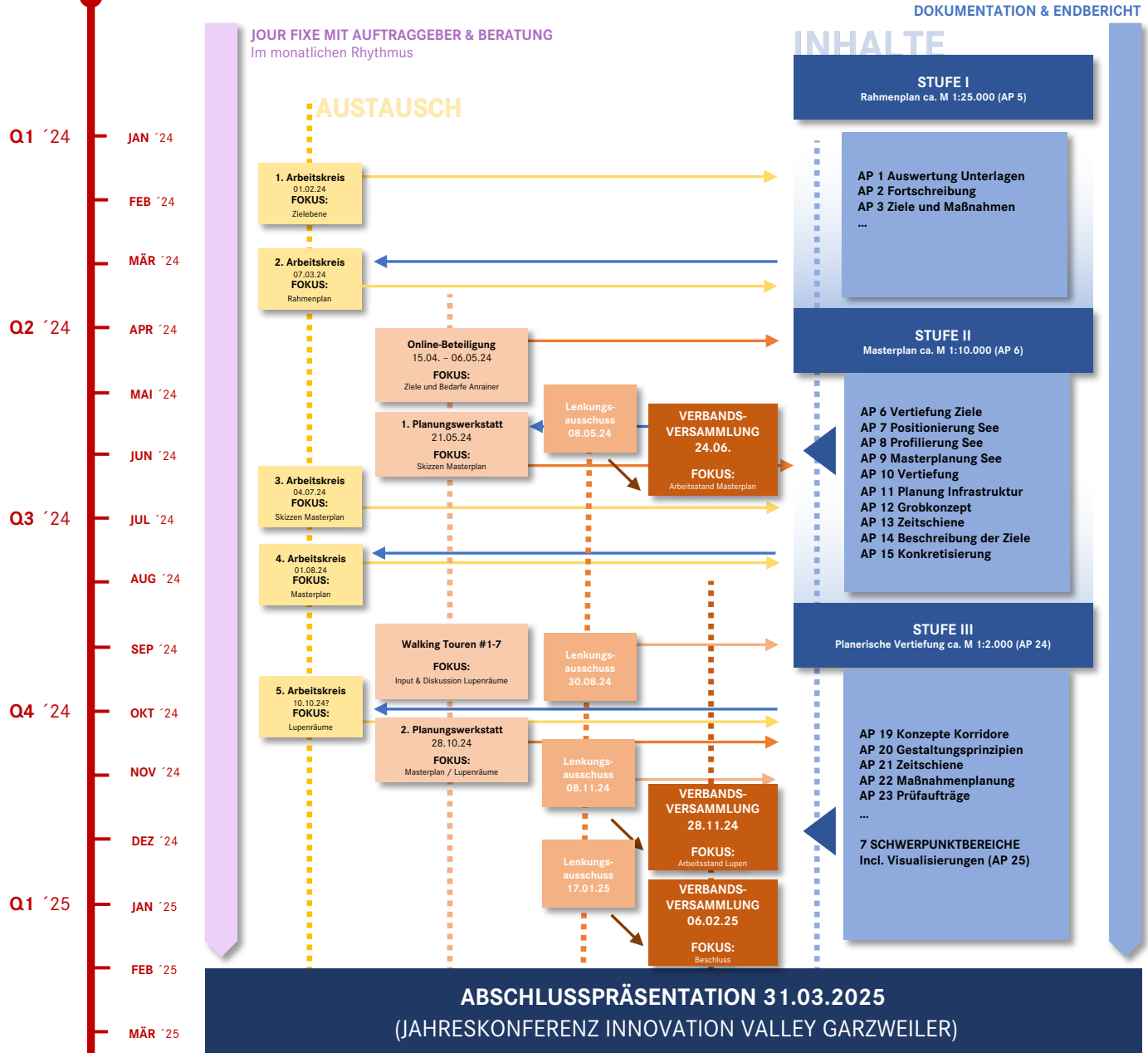
Nr.	Leitprojekte	Grobzeitraum
1	„Schaustelle“ Garzweiler See –Erlebbarkeit des Entwicklungsprozesses	Laufend ab 2026
2	Blau-Grünes Band Garzweiler und Seerundweg	2025-2046
3	Landseitige Standorterschließung	2026-2070
4	Wasserseitige Erschließung	2025-2070
5	Schwimmende Architektur & künstliche Inseln	2028-2070
6	Dorfrevitalisierung	Bis 2037
7	IGA 2037	2025-2037
8	Landschaftsgestaltung und Biodiversität	2025-2046
9	Inszenierung von Industriekultur	Laufend ab 2025
10	Zwischennutzung	2025-2070
11	Planungsrecht und Flächensicherung	2025-2050

ÜBERBLICK HANDLUNGSPROGRAMM

→ Rd. 100 Teilprojekte in den fünf Handlungsfeldern für die nächsten 45 Jahre!

Nr.	Projekt	Zuständig	Einbindung	Teil von Leitprojekt	Grobzeitraum
A Siedlungsentwicklung und Wirtschaftsflächen					
A1	Stellungnahmen im Rahmen von Regionalplanänderungsverfahren zur Schaffung von regionalplanerischen Planungsgrundlagen	Zweckverband LANDFOLGE Garzweiler	Zweckverbandskommunen	Planungsrecht und Flächensicherung	2025-2030
A2	Erwerb von Flächen zur Standortentwicklung um den See	Zweckverband LANDFOLGE Garzweiler	Zweckverbandskommunen, RWE	Planungsrecht und Flächensicherung	2025-2030
A3	Städtebaulich-freiraumplanerische Standortplanung Ufer Wanlo	Zweckverband LANDFOLGE Garzweiler	Stadt Mönchengladbach, RWE	Schwimmende Architektur & Künstliche Inseln, Planungsrecht und Flächensicherung	2028-2032
A4	Bauleitplanung, Erschließung Ufer Wanlo	Stadt Mönchengladbach	Zweckverband LANDFOLGE Garzweiler, RWE	Planungsrecht und Flächensicherung	2029-2035
A5	Städtebaulich-freiraumplanerische Standortplanung Ufer Hochneukirch	Zweckverband LANDFOLGE Garzweiler	Stadt Jüchen, RWE	Planungsrecht und Flächensicherung	2028-2032
A6	Bauleitplanung, Erschließung Ufer Hochneukirch	Stadt Jüchen	Zweckverband LANDFOLGE Garzweiler, RWE	Planungsrecht und Flächensicherung	2029-2034
A7	Städtebaulich-freiraumplanerische Standortplanung Ufer Bandtrasse	Zweckverband LANDFOLGE Garzweiler	Stadt Jüchen, Stadt Grevenbroich, Stadt Bedburg, Landgemeinde Titz, RWE	Planungsrecht und Flächensicherung	2028-2032
A8	Bauleitplanung, Erschließung Ufer Bandtrasse	Stadt Jüchen, Stadt Grevenbroich, Stadt Bedburg, Landgemeinde Titz	Zweckverband LANDFOLGE Garzweiler, RWE	Planungsrecht und Flächensicherung	2033-2037
A9	Städtebaulich-freiraumplanerische Standortplanung Hafen Jackerath	Zweckverband LANDFOLGE Garzweiler	Landgemeinde Titz, Stadt Jüchen, RWE	Planungsrecht und Flächensicherung	2040-2050
A10	Bauleitplanung, Erschließung Ufer Hafen Jackerath	Landgemeinde Titz, Stadt Jüchen	Zweckverband LANDFOLGE Garzweiler, RWE	Planungsrecht und Flächensicherung	2033-2040
A11	Städtebaulich-freiraumplanerische Standortplanung Ufer Jackerath	Zweckverband LANDFOLGE Garzweiler	Landgemeinde Titz, RWE	Planungsrecht und Flächensicherung	2028-2032
A12	Bauleitplanung, Erschließung Ufer Jackerath	Landgemeinde Titz	Zweckverband LANDFOLGE Garzweiler, RWE	Planungsrecht und Flächensicherung	2029-2034
A13	Städtebaulich-freiraumplanerische Standortplanung Ufer Holzweiler	Zweckverband LANDFOLGE Garzweiler	Stadt Erkelenz, RWE	Schwimmende Architektur & Künstliche Inseln, Planungsrecht und Flächensicherung	2028-2032
A14	Bauleitplanung, Erschließung Ufer Holzweiler	Stadt Erkelenz	Zweckverband LANDFOLGE Garzweiler, RWE	Planungsrecht und Flächensicherung	2029-2034
A15	Städtebaulich-freiraumplanerische Standortplanung Ufer Keyenberg	Zweckverband LANDFOLGE Garzweiler	Stadt Erkelenz, RWE	Planungsrecht und Flächensicherung	2028-2032
A16	Bauleitplanung, Erschließung Ufer Keyenberg	Stadt Erkelenz	Zweckverband LANDFOLGE Garzweiler, RWE	Planungsrecht und Flächensicherung	2039-2034
A17	Standortkonzept Interkommunaler IT- und Gewerbestandort Jackerath	Zweckverband LANDFOLGE Garzweiler	Landgemeinde Titz, Stadt Bedburg, RWE	Planungsrecht und Flächensicherung	2025
A18	Städtebauliche Planung, Bauleitplanung, Erschließung Interkommunaler IT- und Gewerbestandort Jackerath	Landgemeinde Titz, Stadt Bedburg	Zweckverband LANDFOLGE Garzweiler, RWE	Planungsrecht und Flächensicherung	2030-2038
A19	Investorensuche und private Projektentwicklung an Seestandorten	Zweckverband LANDFOLGE Garzweiler, Private,		Planungsrecht und Flächensicherung	Ab 2035
A20	Update bestehender Dorf(innen)entwicklungskonzepte für Anrainerdörfer im Hinblick auf die Seentwicklung	Stadt Erkelenz, Stadt Mönchengladbach, Stadt Jüchen, Landgemeinde Titz	Zweckverband LANDFOLGE Garzweiler	Dorffrevitalisierung	2025-2035
A21	Wiederbelebung, gestalterische Aufwertung und Etablierung erster kleinteiliger Freizeitangebote in den bestehenden Ortskernen zur IGA 2037	Stadt Erkelenz, Stadt Mönchengladbach, Stadt Jüchen, Landgemeinde Titz	Zweckverband LANDFOLGE Garzweiler, Private	Dorffrevitalisierung	Bis 2037
A22	Standortentwicklung Kraftwerk Frimmersdorf	GmbH aus Stadt Grevenbroich, Rhein-Kreis-Neuss, Land NRW und private Investoren	RWE, Garzweiler, LVR Ministerien /Wirtschaft und Städtebau, NRW Urban, Starke Projekte GmbH, und div. Fachplanungsbüros, Ertverband; Zweckverband LANDFOLGE	Gewerblicher Digitalstandort, Industriekultur	Bis 2037
A23	Standortplanung und Realisierung öffentlicher und privat entwickelter Infrastruktur Hafen Wanlo	Zweckverband LANDFOLGE Garzweiler	Stadt Mönchengladbach, RWE	Wassersseitige Erschließung / Schwimmende Architektur & Künstliche Inseln	2050-2070
A24	Standortplanung und Realisierung öffentlicher und privat entwickelter Infrastruktur Hafen Jackerath	Zweckverband LANDFOLGE Garzweiler	Landgemeinde Titz, RWE	Wassersseitige Erschließung	2050-2070
A25	Standortplanung und Realisierung öffentlicher und privat entwickelter Infrastruktur Hafen Holzweiler	Zweckverband LANDFOLGE Garzweiler	Stadt Erkelenz, RWE	Wassersseitige Erschließung / Schwimmende Architektur & Künstliche Inseln	2050-2070

VI. AUSBLICK



PROJEKTABSCHLUSS

Einarbeitung letzter Anmerkungen Fertigstellung des Abschlussberichts

bis 20.01.2025

Verbandsversammlung (Beschluss und Ausstellung)

am 06.02.2025

Abschlusspräsentation (im Rahmen der Jahreskonferenz des Innovation Valley Garzweiler)

am 31.03.2025

VIELEN DANK

IMPRESSUM

RHA REICHER HAASE ASSOZIIERTE GmbH

Prof. Christa Reicher, Holger Hoffschroer, Matthias Happel,
Raphaela Bartusch, Till Müller-Haude

Büro Aachen
Oppenhoffallee 74
52066 Aachen

Büro Dortmund
Schäferstraße 33
44147 Dortmund

0241.463 767 40
ac@rha-planer.eu

0231.862 104 73
do@rha-planer.eu

www.rha-planer.eu
www.rha-lab.eu

club L94 Landschaftsarchitekt*innen

Frank Flor, Fanziska Lesser

Büro Köln
Venloer Str. 301-303
50823 Köln

0221.7899502-0
info@clubl94.de
www.clubl94.de

Project M GmbH

Matthias Wedepohl

Büro Hamburg
Steinhöft 9
20459 Hamburg

040.192396.0
hamburg@projectm.de
www.projectm.de

Büro München
August-Everding-Str. 25
81671 München