

36. LENKUNGSAUSSCHUSS

Kuckum | 20. Februar 2026

AGENDA

- TOP 1** **Begrüßung, Feststellung der Anwesenheit und der Tagesordnung**
- TOP 2** **Protokollkontrolle**
- TOP 3** **Konzept zur Landschaftsgestaltung verkippter Flächen am östlichen Seeufer des Tagebaus Garzweiler (LAND Germany)
(Beschlussvorlage)**
- TOP 4** **Blau-Grünes Band Garzweiler – Teilabschnitte (Berichtsvorlage)**
- TOP 5** **Investive Förderanträge (Berichtsvorlage)**
- TOP 6** **Braunkohlenplanung**
- TOP 7** **Bericht der Geschäftsstelle**
- TOP 8** **Sonstiges**

TOP 2 – Protokollkontrolle

TOP 3 – Konzept zur Landschaftsgestaltung verkippter Flächen am östlichen Seeufer des Tagebaus Garzweiler

Vorstellung durch das Planungsbüro LAND Germany

TOP 4 – Blau-Grünes Band Garzweiler – Teilabschnitte

Blau-Grünes Band Garzweiler

Planungsauftrag Realisierungsabschnitte

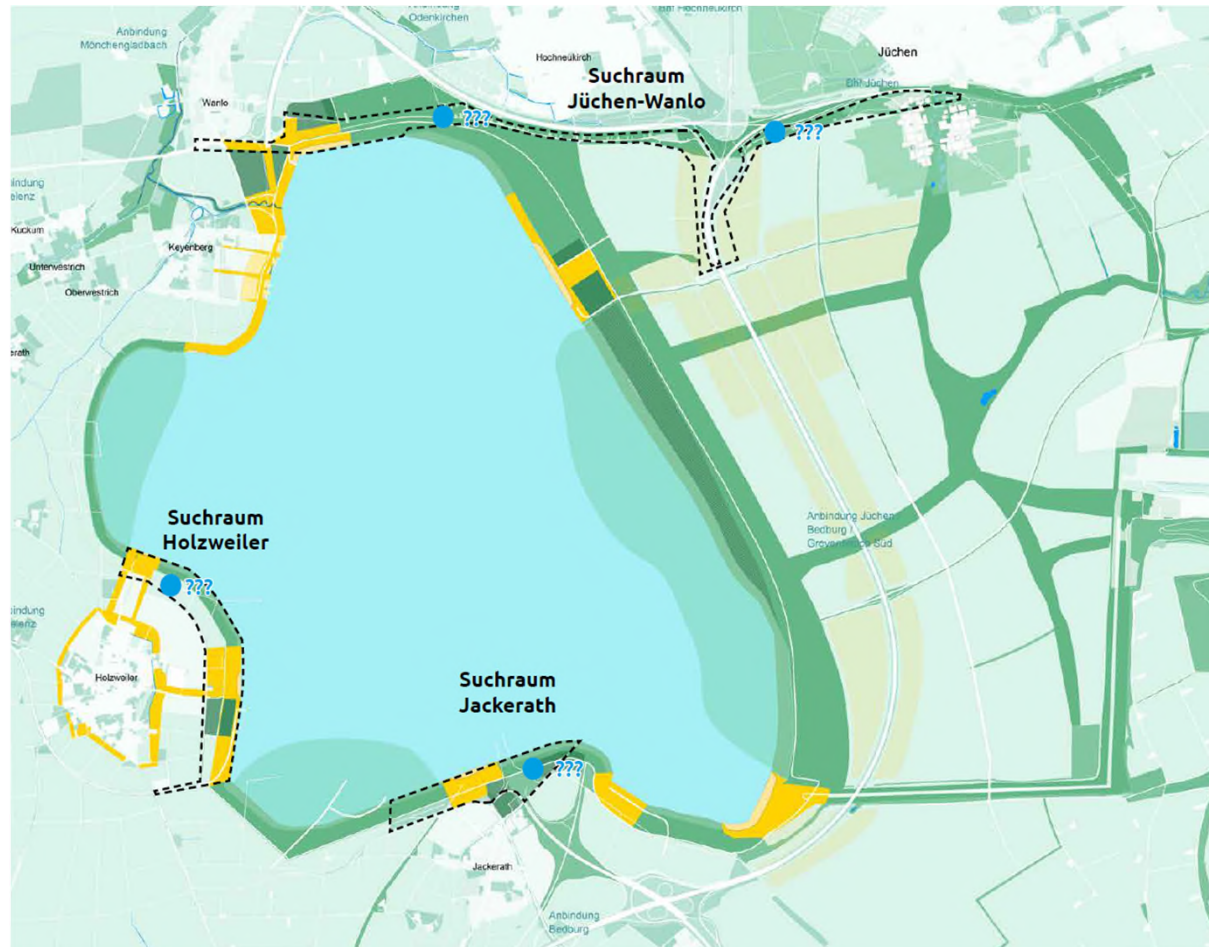
Realisierungsabschnitte & LEK

Jüchen

Wanlo

Holzweiler

Jackerath



Blau-Grünes Band Garzweiler

Planungsauftrag Realisierungsabschnitte LEK – Objektplanungen – Holzweiler



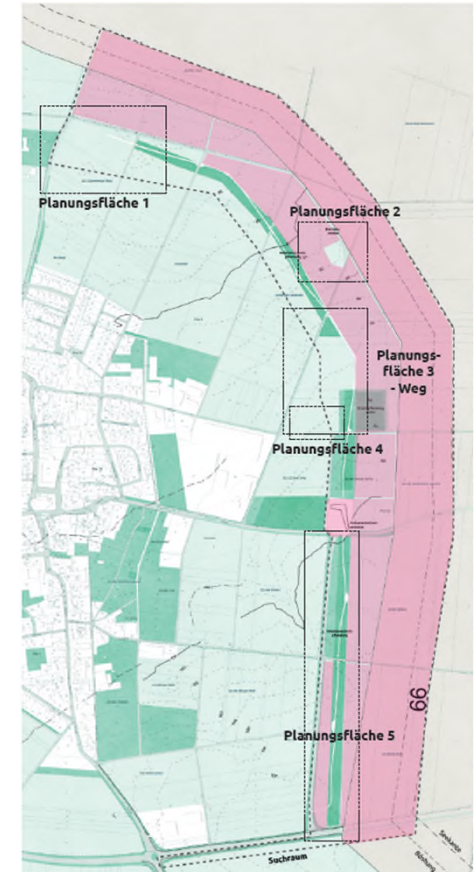
Infoveranstaltung



Bewertung & Clustern



Funktionsräumliche
Zuordnung



Ableitung Planungsflächen

KRAFT.RAUM.

Blau-Grünes Band Garzweiler

Planungsflächen Konzept

ZWISCHENSTAND

Abstimmungstermin
19.02.2025

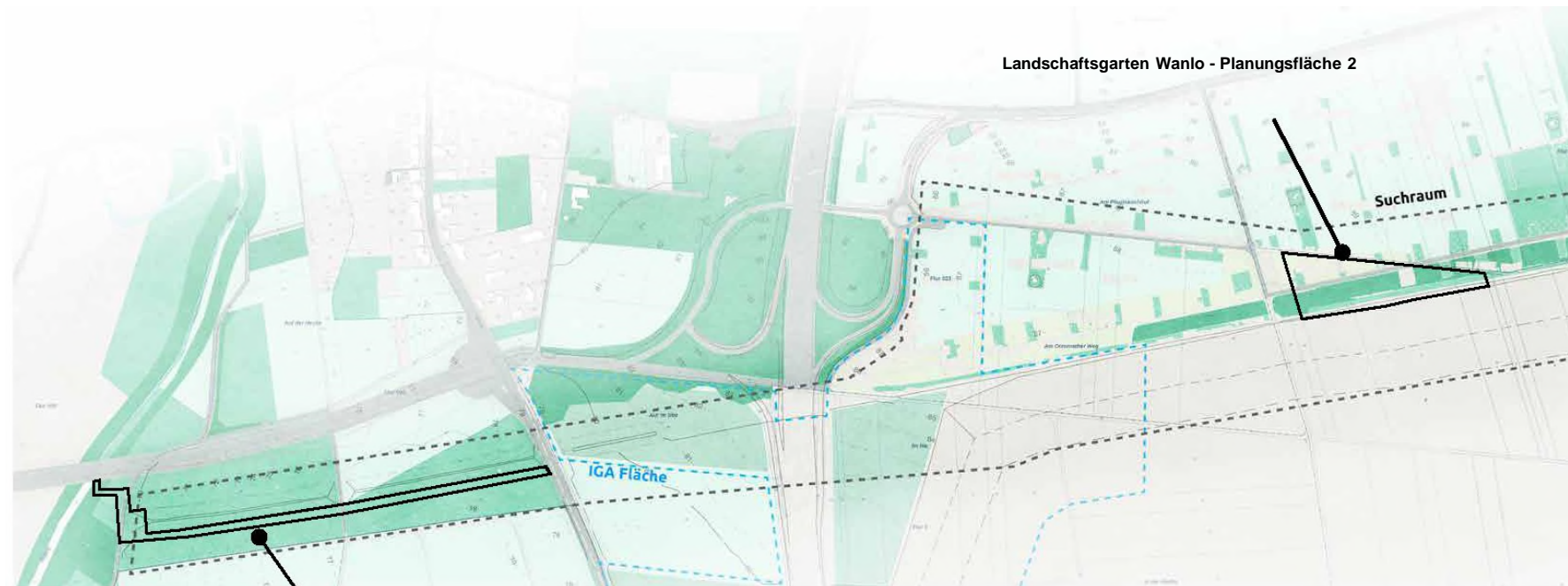


Wanlo

Erstes Konzept

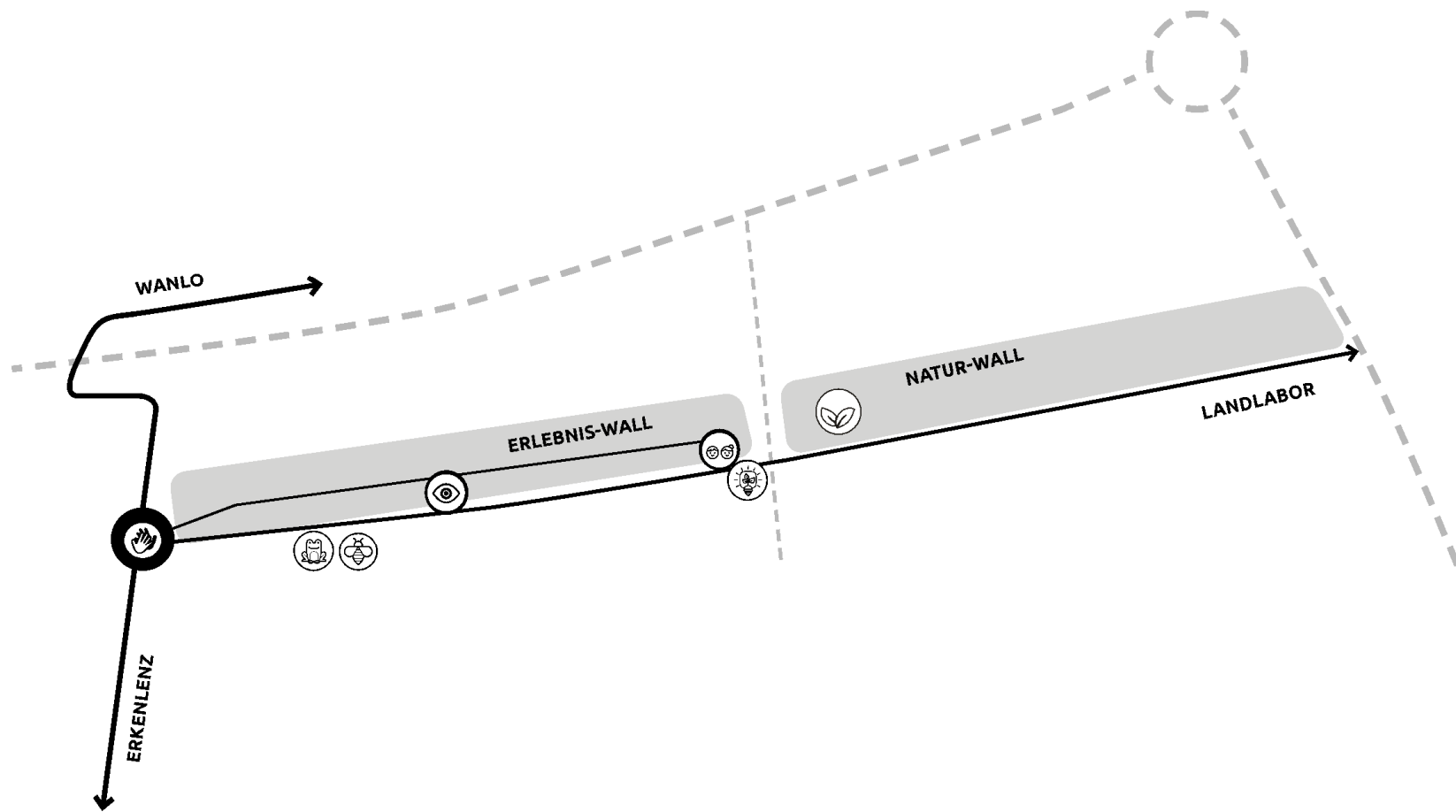


KR



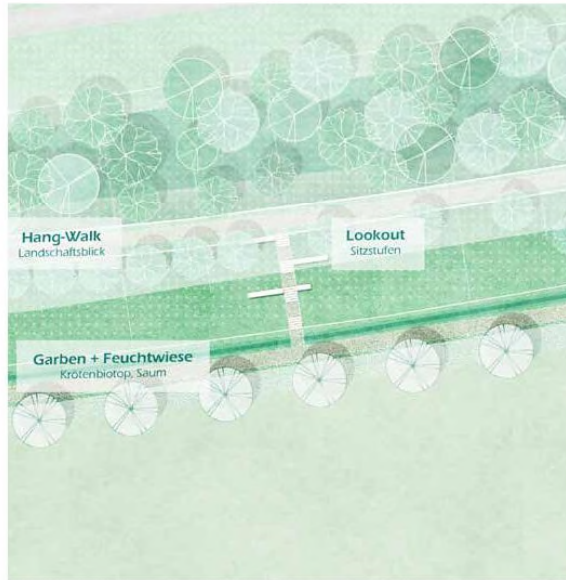
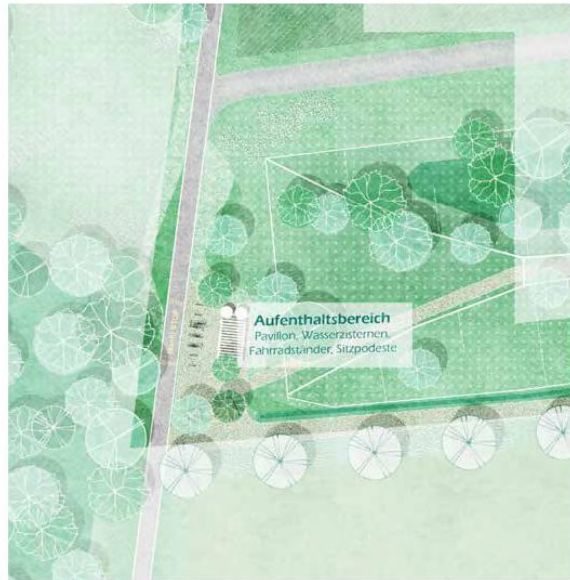
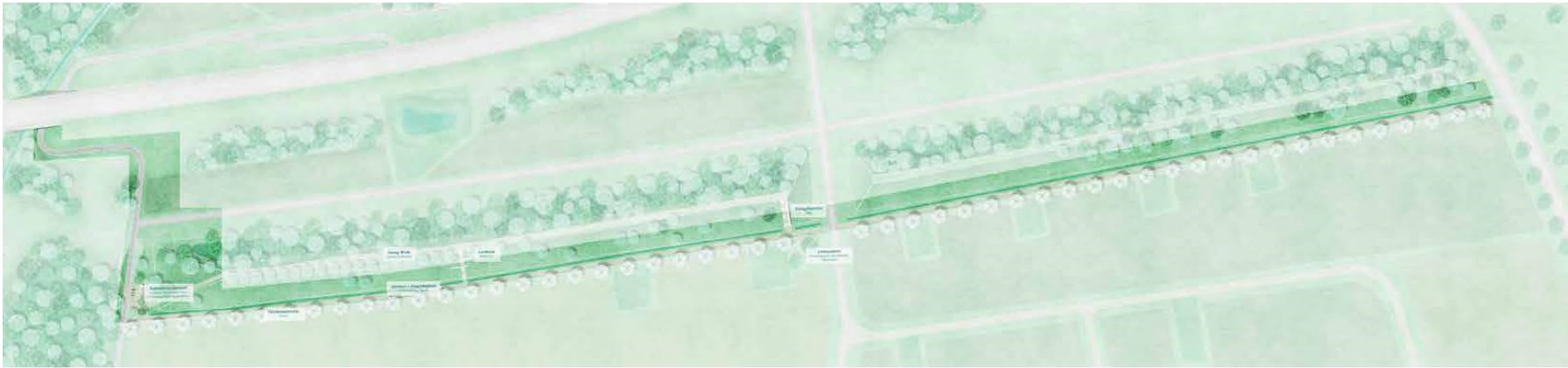
**Auftakt West und Naturerfahrung
Wanlo - Planungsfläche 1**





Zielgruppe: Wanlo Anwohner
alltägliche Naherholung







**Auftakt Radweg
Multifunktionspavillon
Fahrradständer
Tisch und Bänke**



**Fußweg Verbindung
Wassergebundenewegedecke
Feuchte Saum Mulde
Obstbaumreihe
Blütensaum**

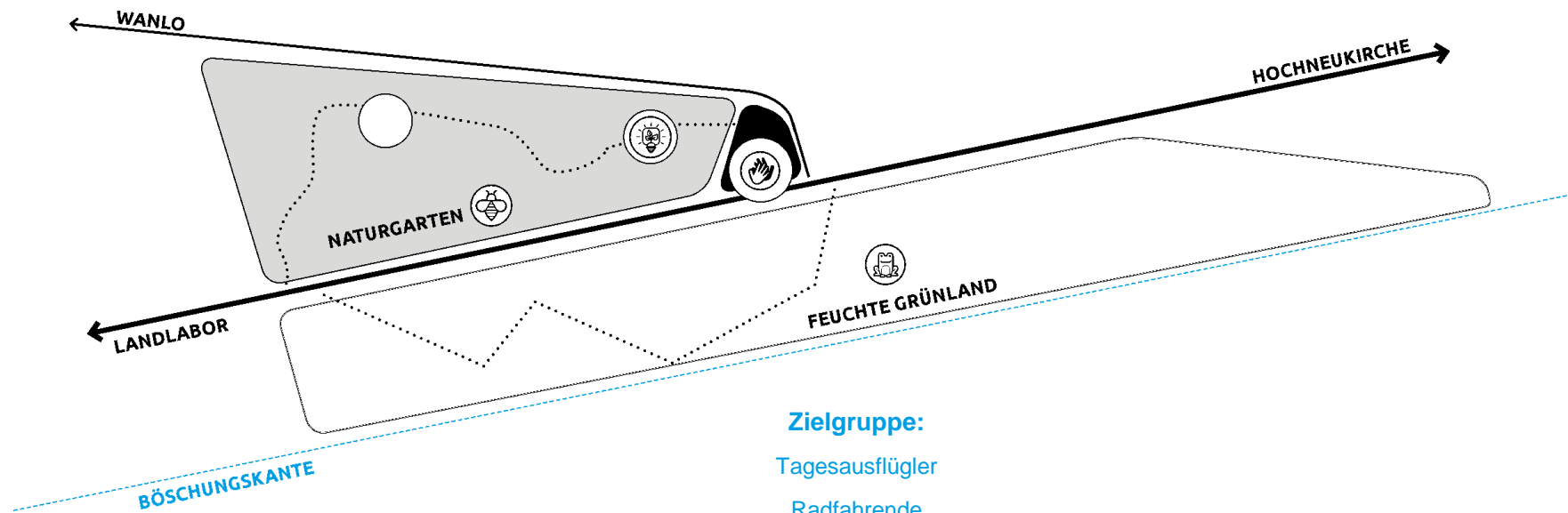


**Bildungsstation „Kröten“
Lernstation
Aufenthaltsbereich mit
Bänke**



**Wall Erlebniss
Kammweg (wgwd)
Holzblockstufen (Aussicht)
Hangrutsche**





Zielgruppe:
 Tagesausflügler
 Radfahrende
 Generationsübergreifend

Landschaftsgarten

Wanlo - Planungsfläche 2



**Landschaftsgarten Wanlo
- Planungsfläche 2**





Naturgarten

xx



Umweltbildung

- Bildungsstation „Rebhühn“
- Bildungsstation „Obstwiese“
- Trittsteinweg
- Klassenzimmer
- Piknik bereich



Biotopsforderndemaßnahmen

- Benjes Hecke
- Nisthilfe
- Totholz und Steinhaufen



Feuchtes Grünland

- Verdichtung und Ansaat
- Stahlsteg

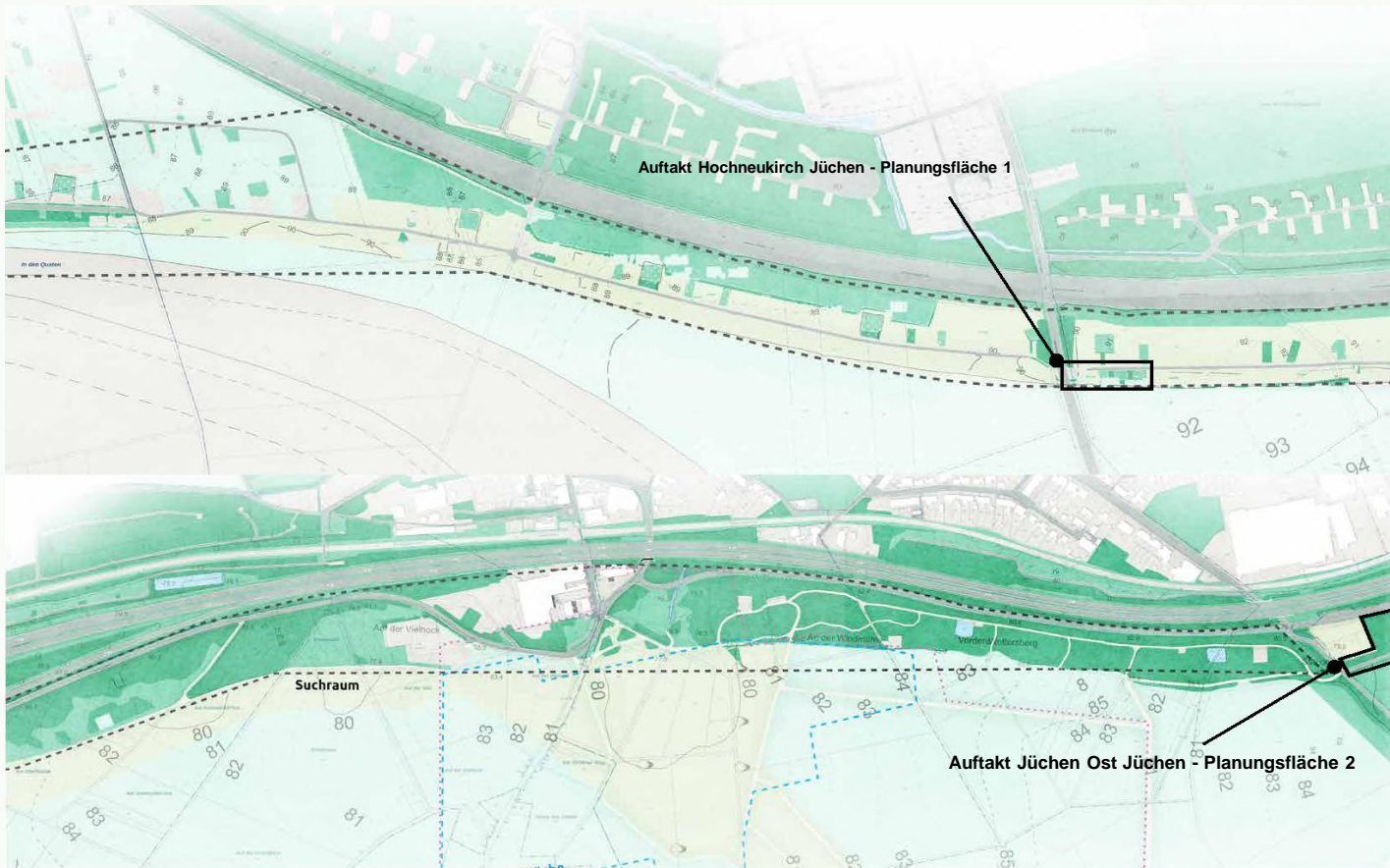


Jüchen

Erstes Konzept



KR

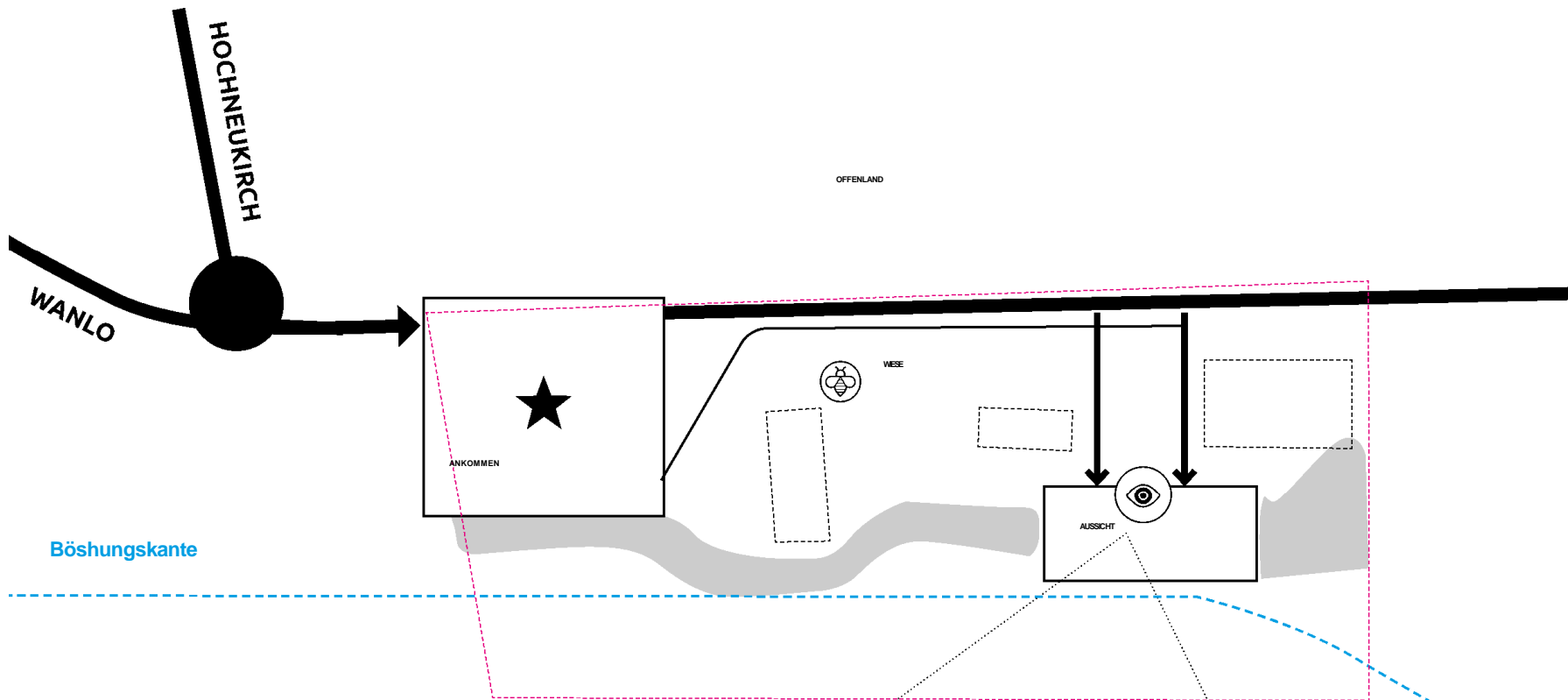


Auftakt Hochneukirch Jüchen - Planungsfläche 1

Suchraum

Auftakt Jüchen Ost Jüchen - Planungsfläche 2





Auftakt
Hochneukirch
 Jüchen -
 Planungsfläche 1

Zielgruppe:
 Anwohner Hochneukirch
 Radfahrende
 Generationsübergreifend





Naturnahe Fläche

Blumenwiese
 Nisthilfen
 Sauden
 Wildhecke



Auftaktplatz

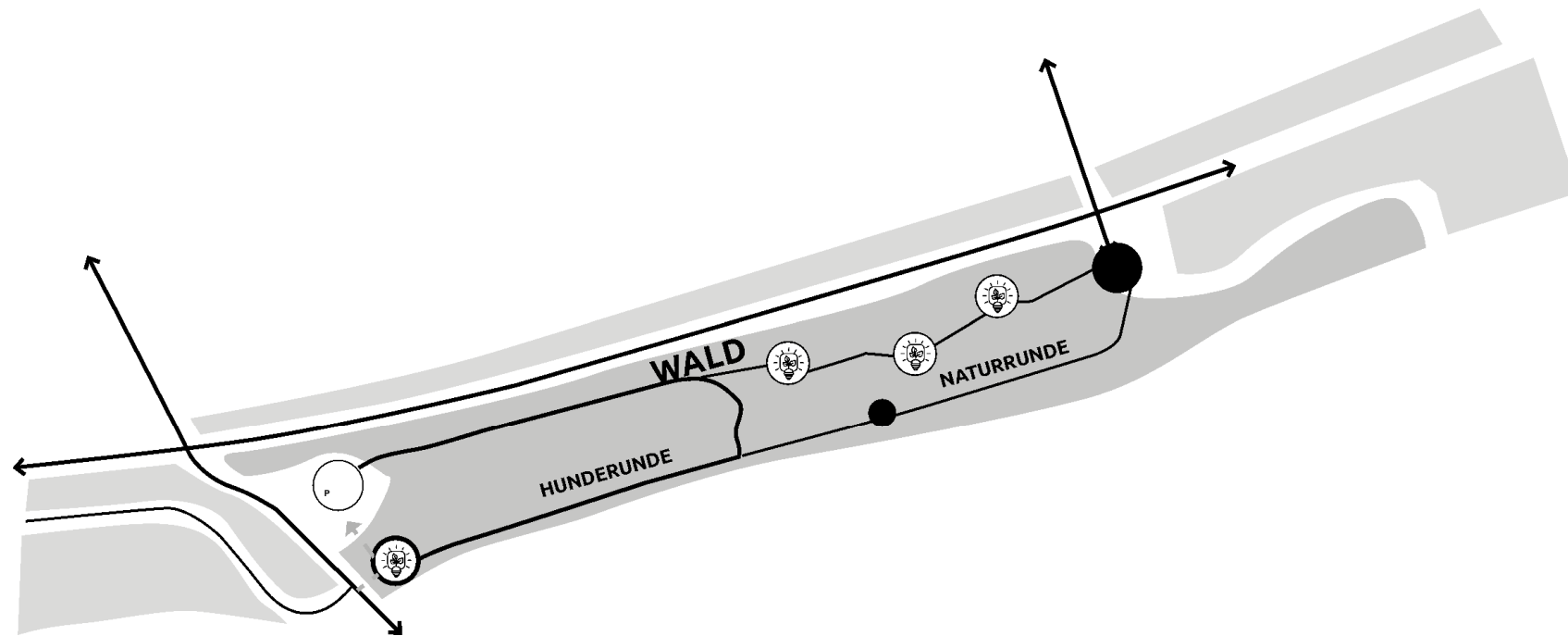
Rad-Reparaturstation
 Pavillion
 Bänke und Tische
 Info



Ausichtsplateau

Holzpodest
 Hochschaukeln





Naturerfahrung Jüchen Ost Jüchen - Planungsfläche 2



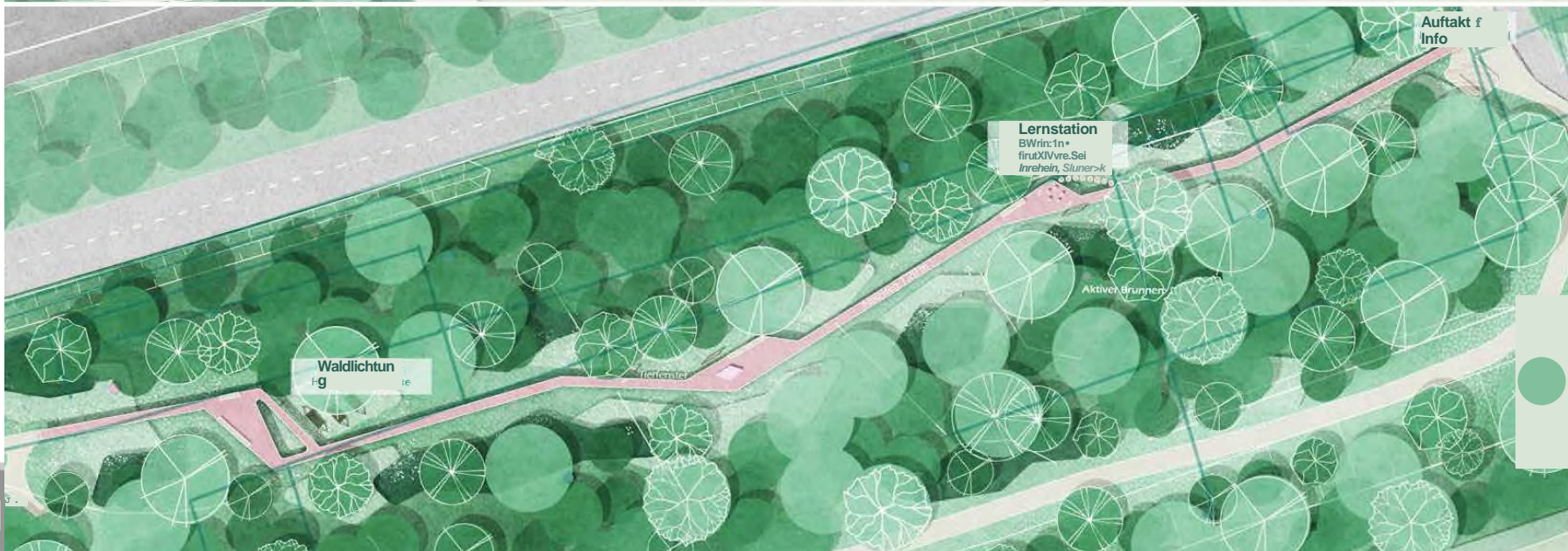
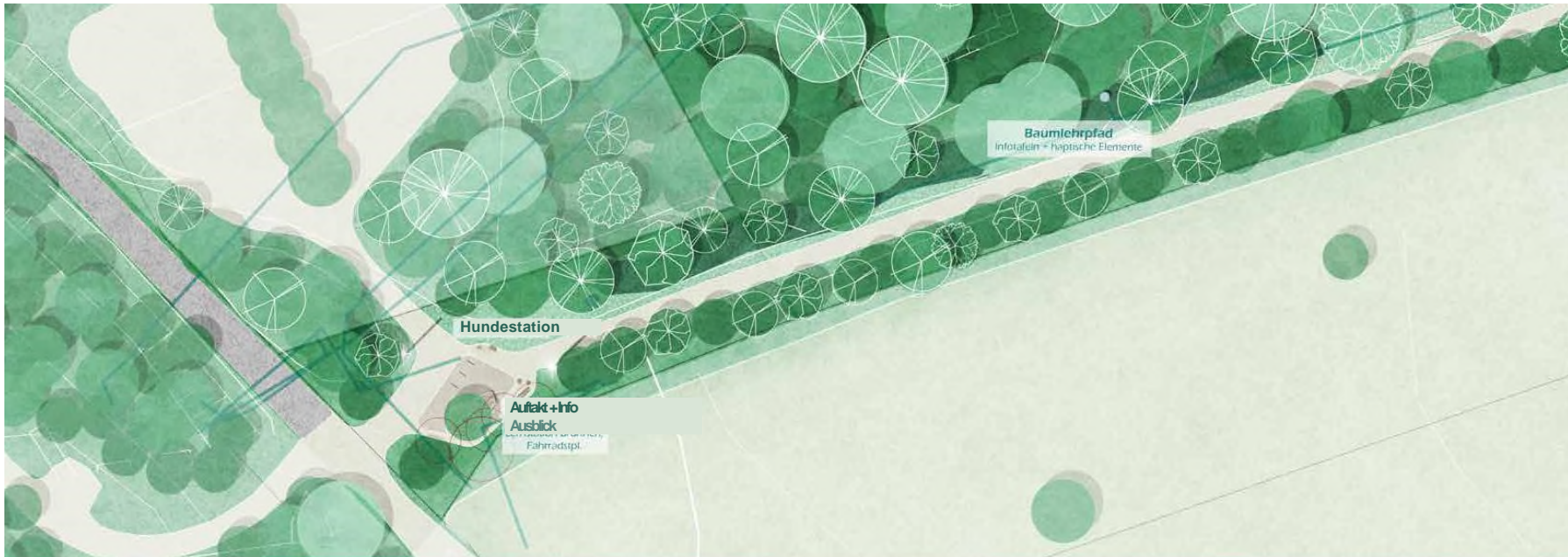


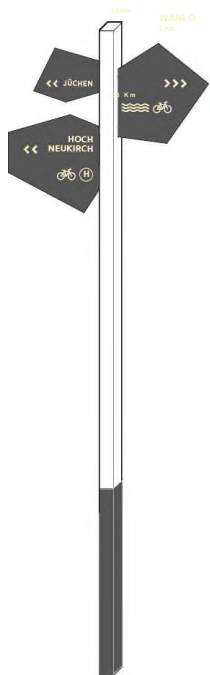
Naturerfahrung Jüchen

Ost

Jüchen - Planungsfläche 2



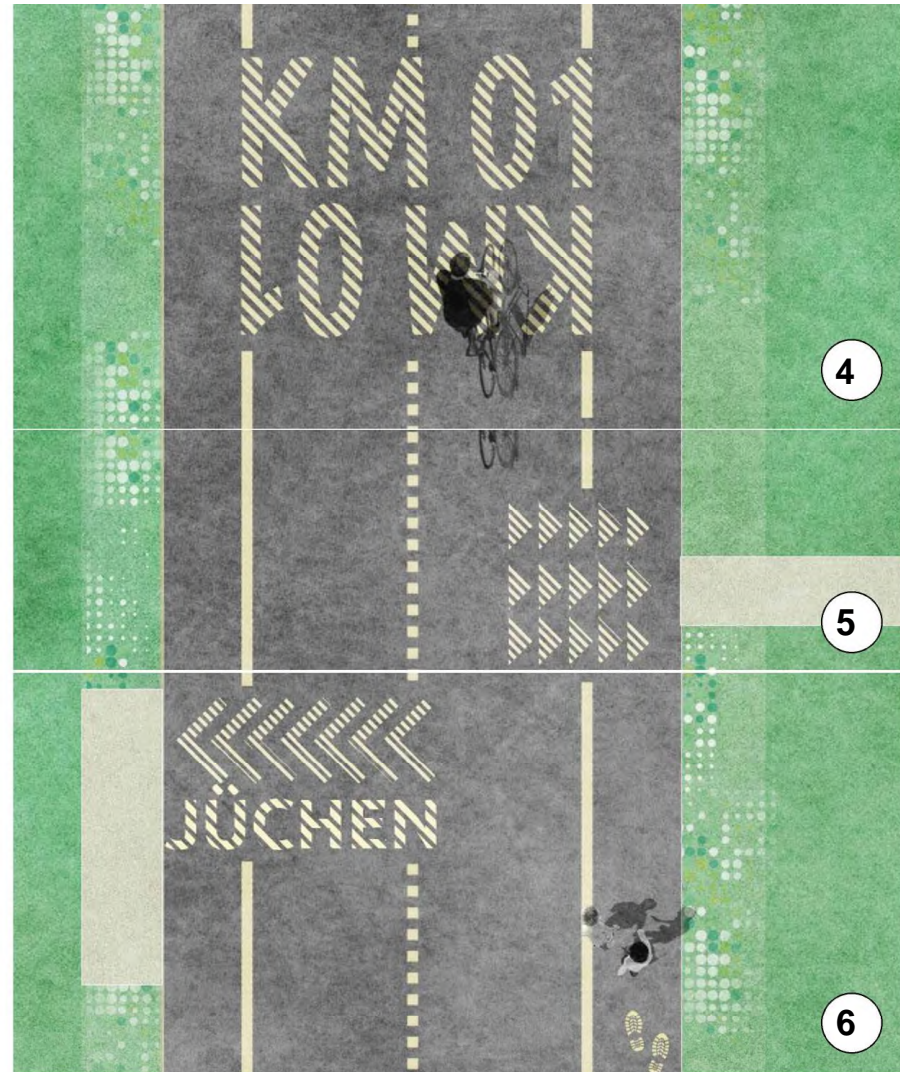
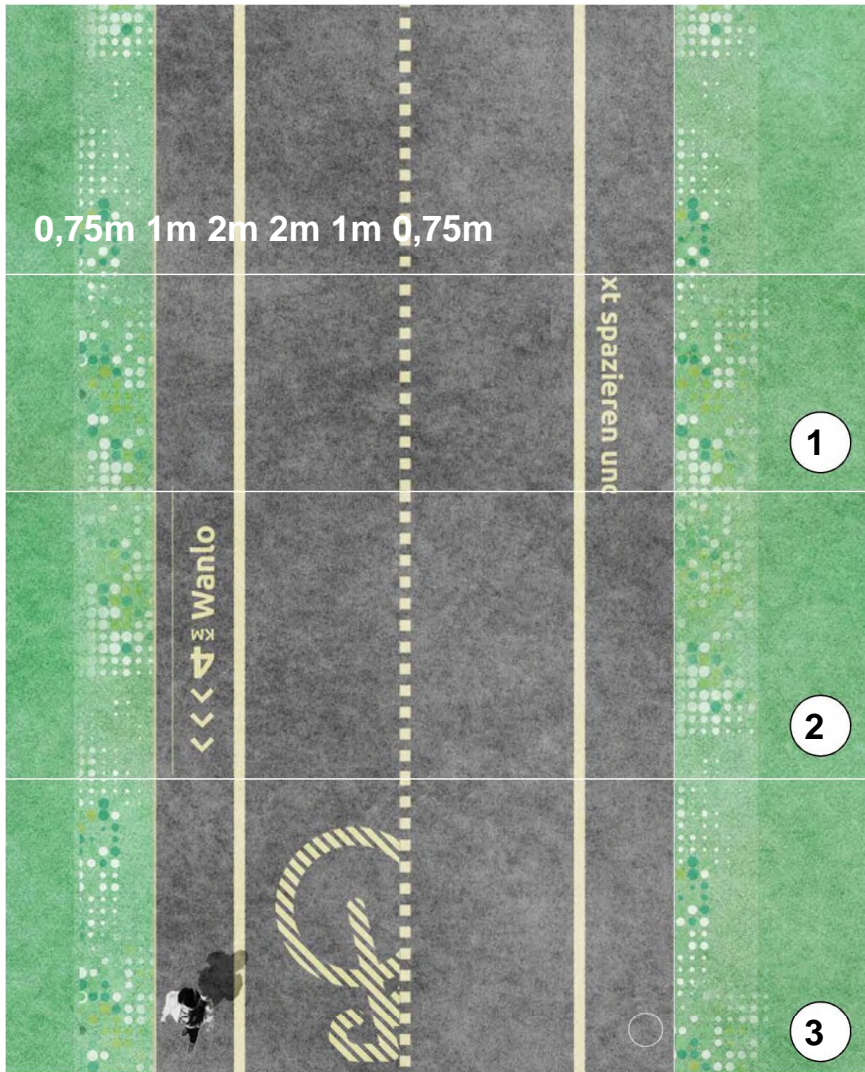




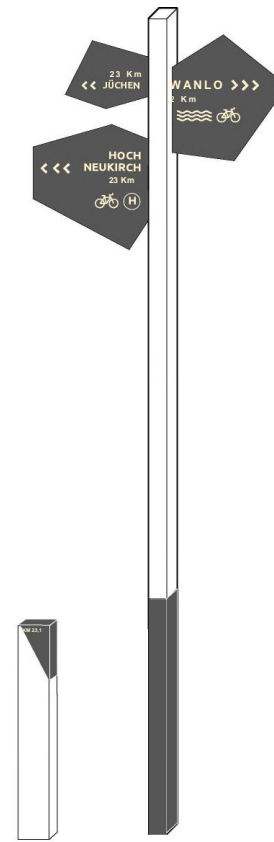
Naturerfahrung Jüchen Ost

Jüchen - Planungsfläche 2





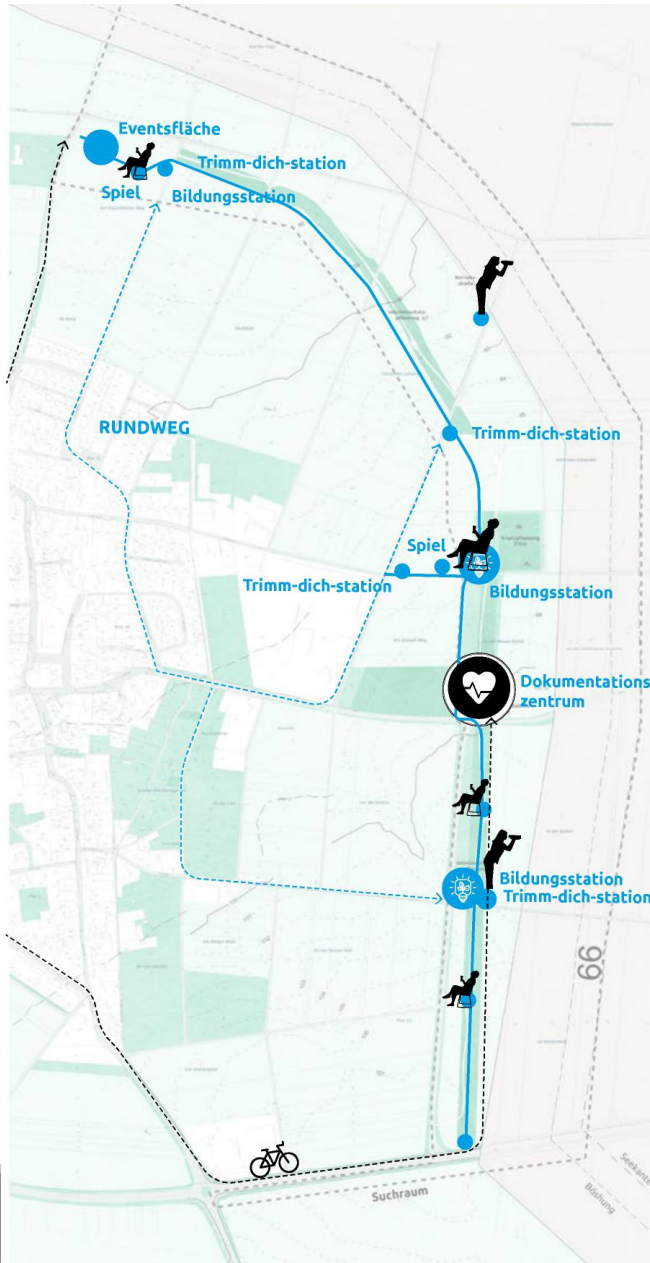
Radmarkierung
Wanlo & Jüchen - Planungsfläche 3



Holzweiler

Erstes Konzept





Naturnahe Eventsfläche
Planungsfläche 1

Ausichtspunkt Tagebau
Planungsfläche 2

Wegverbindung
Planungsfläche 3

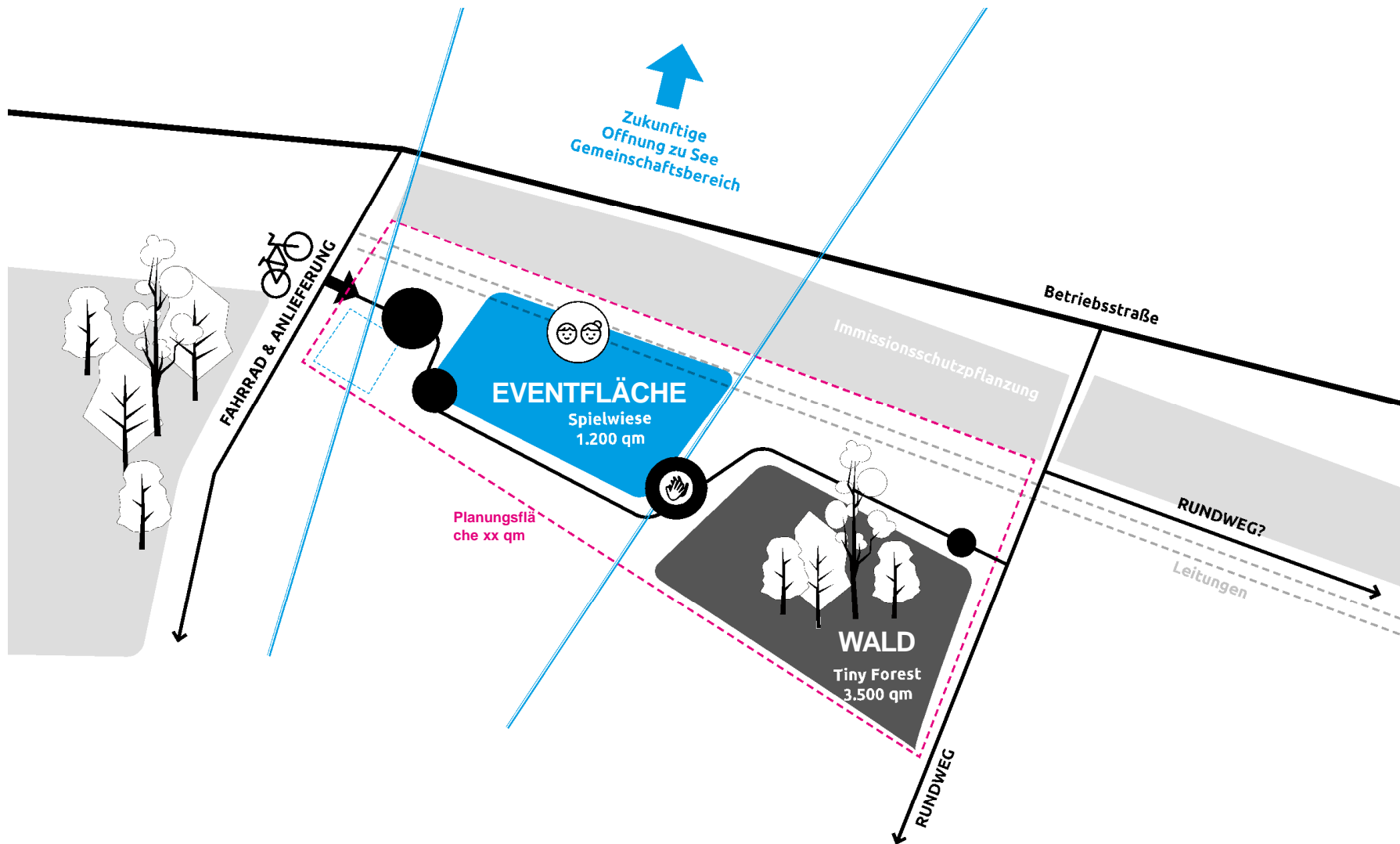
Sukzessionspark
Planungsfläche 4

Rad- und Wegverbindung
Planungsfläche 5

Verweilen
Planungsfläche 5

Auftakt Rad
Planungsfläche 5





Zielgruppe: Jugendliche

Naturnahe Eventsfläche Holzweiler - Planungsfläche 1





Naturnahe Eventsfläche
Planungsfläche 1





Leitbild / Raumgefühl
offener Bereich mit Schattenmöglichkeiten
Aufenthalt mit Sitzgelegenheiten Blick aufs Wasser
Erinnerungen an Lützerath
Etwas geschützt durch Bepflanzung

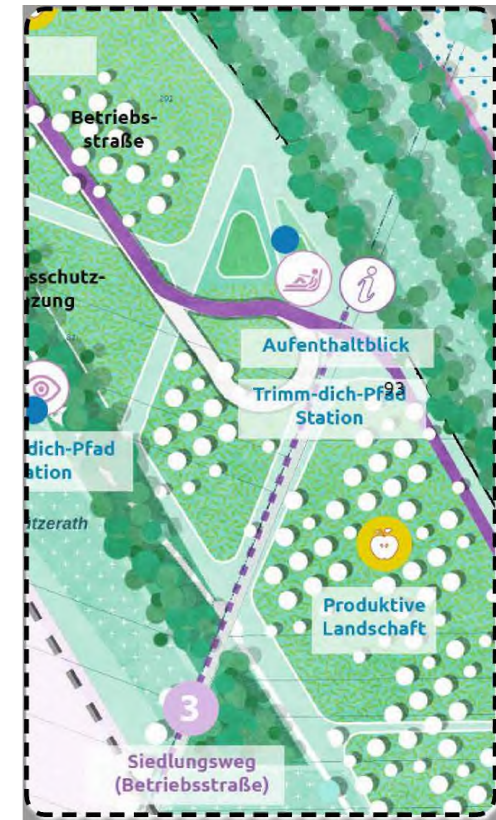
Häufig genannte Elemente / Wünsche
Saumstreifen
Fahrradständer Beschilderung Beleuchtung Landschafts-
liege Sitzflächen Landschaftschaukel Obstwiese angren-
zend
Wildhecken

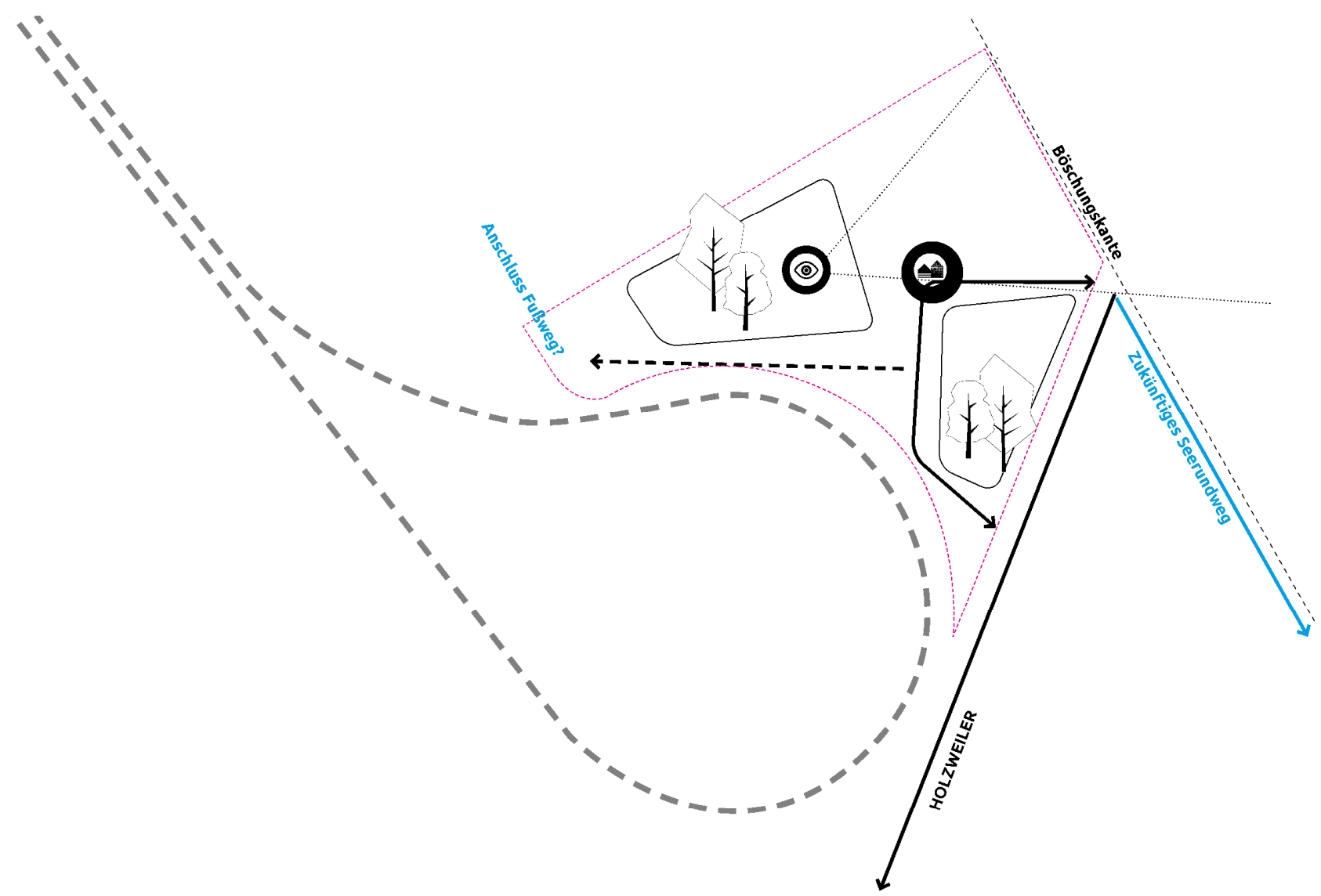
Ergänzende Elemente / Wünsche
Bänke mit Lehne!
Mischung aus Obstallee/Streuobstwiese lichten „Wäldern“
und Freiflächen
Harte Sandwege

Abweichende Einzelideen
Wasserspender

Input Workshop

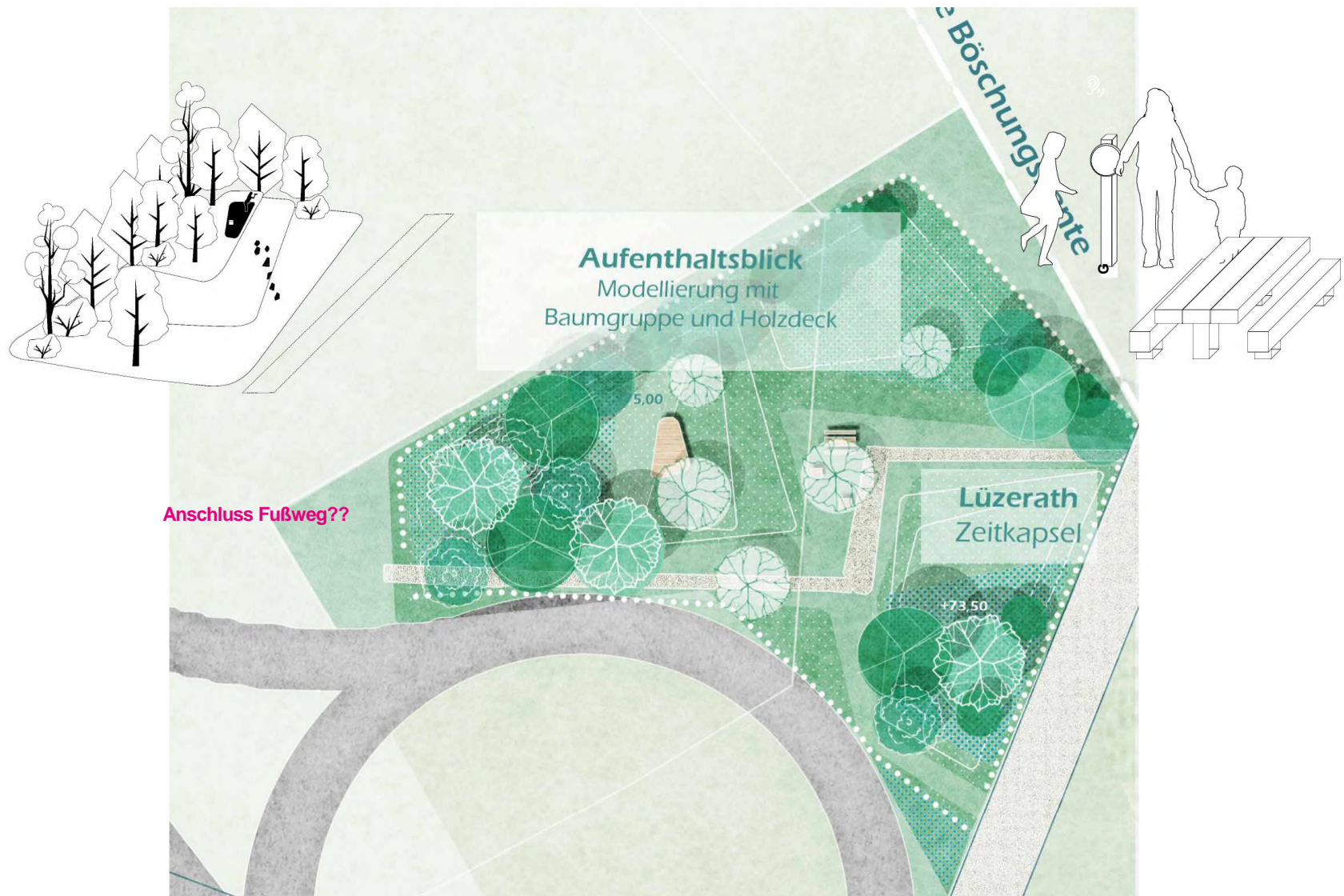
Holzweiler - Planungsfläche 2





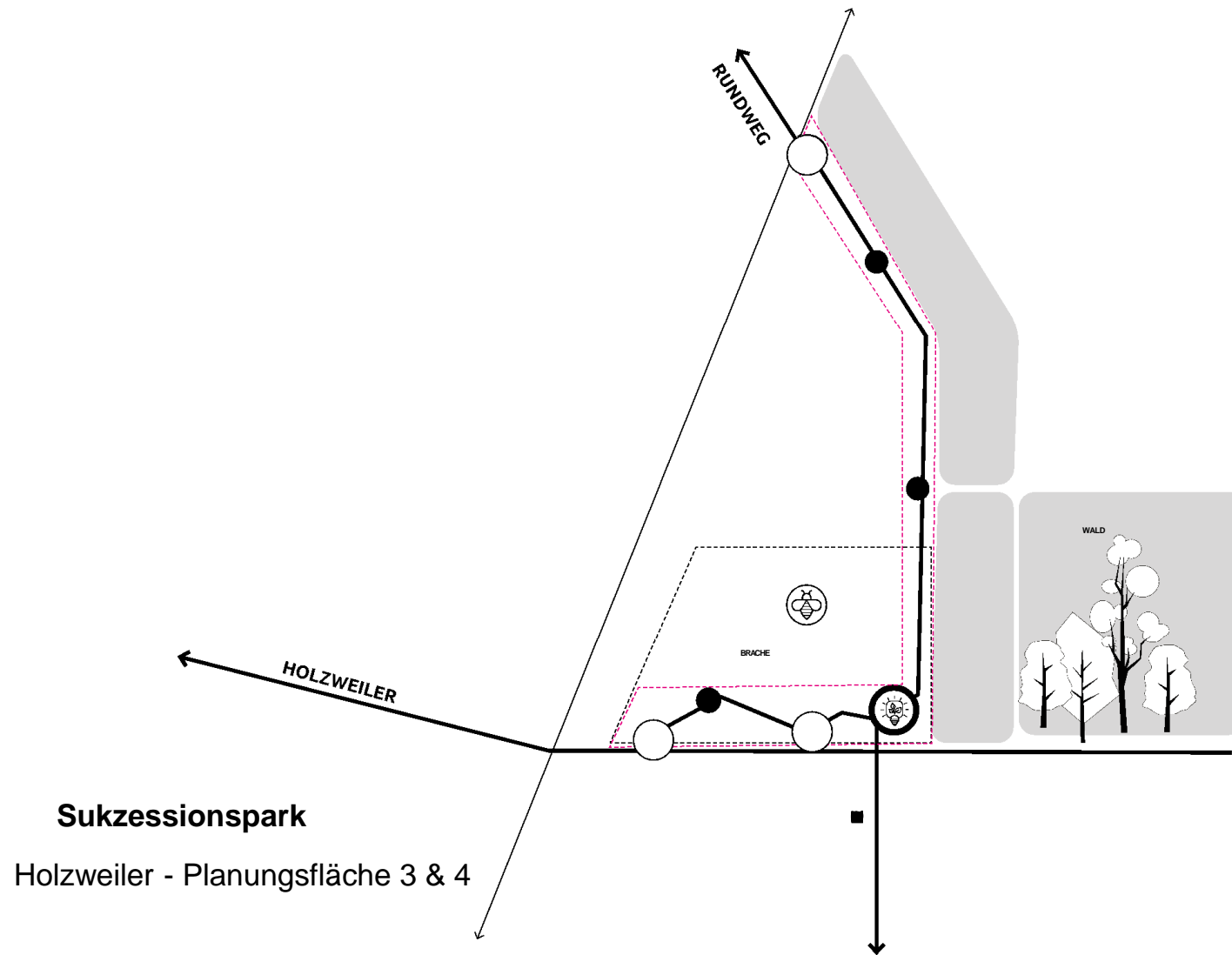
Ausichtspunkt Tagebau
Holzweiler - Planungsfläche 2



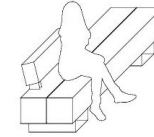
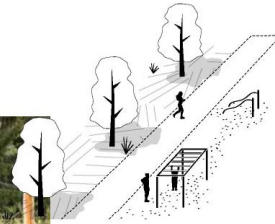
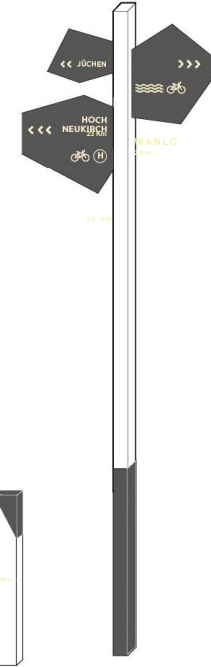
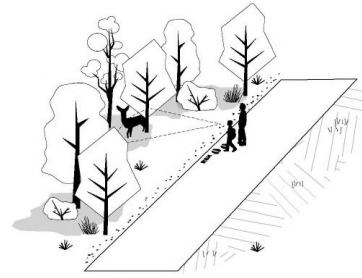


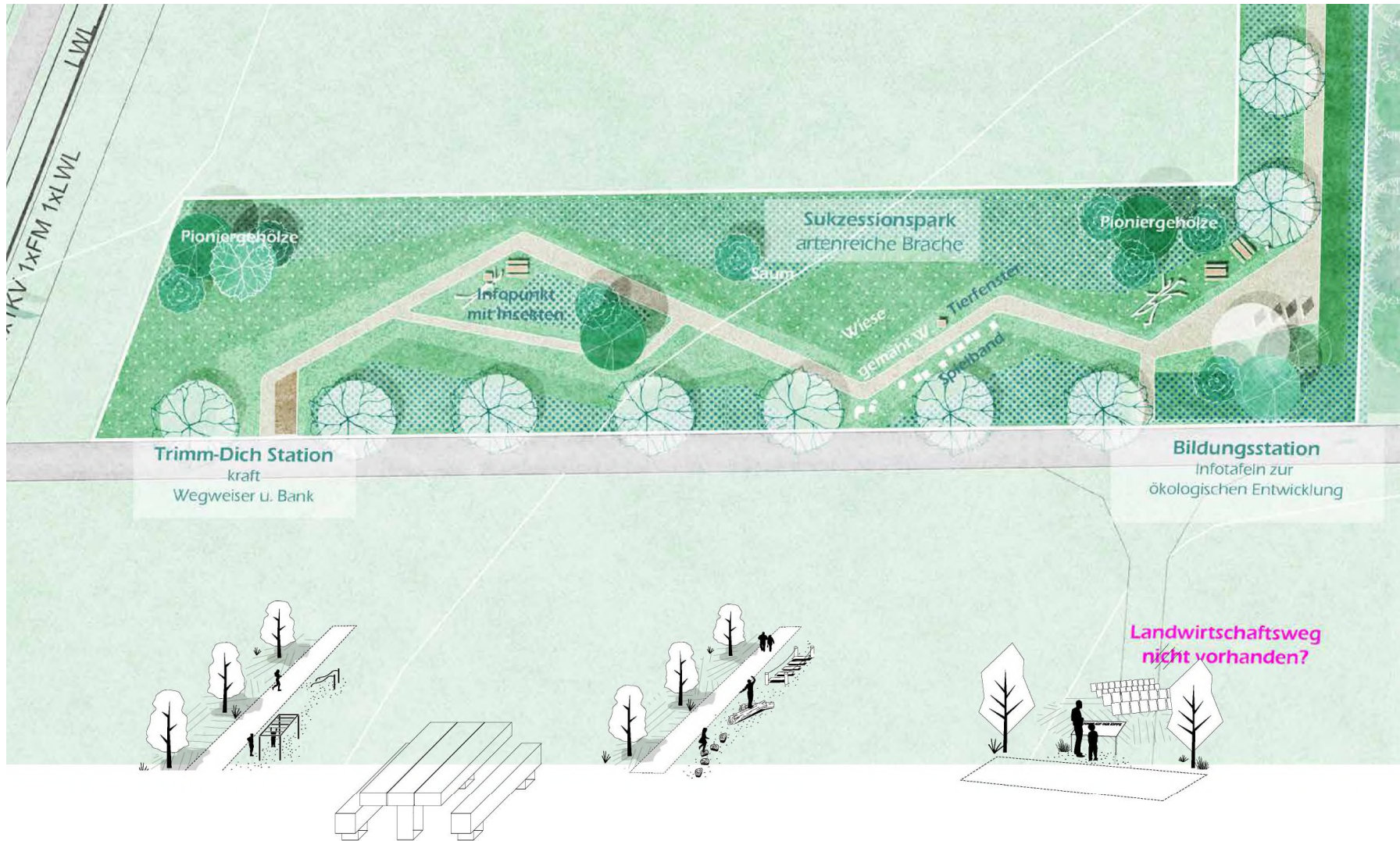
**Ausichtspunkt Tagebau
Holzweiler - Planungsfläche 2**











**Sukzessionspark
Planungsfläche 4**





Sukzessionspark

Artenreiche Brache
Initialpflanzung

Sukzessionspark

Holzweiler - Planungsfläche 4



Bildungsstation

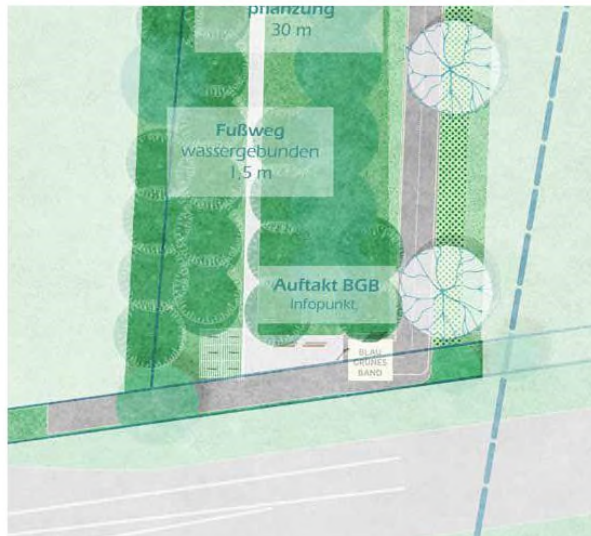
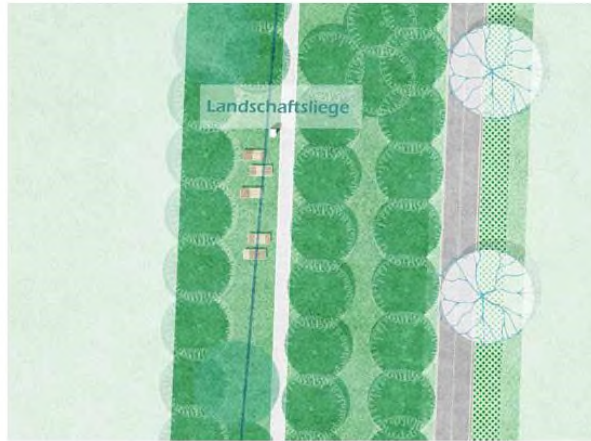
Thema natürliche
Entwicklung
Tierfenster



Ausstattung

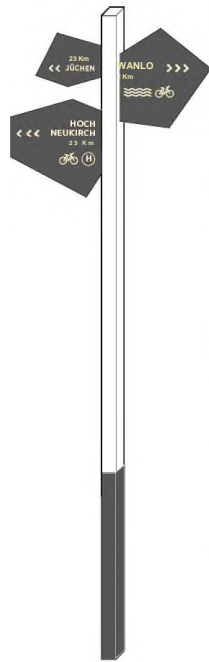
Spielband M
Tierfenster
Nisthilfen
Trimm-Dich-Pfad
Piknikbereiche





**Verbinden und Verweilen
Holzweiler - Planungsfläche 5**





Verbinden und Verweilen

Holzweiler - Planungsfläche 5

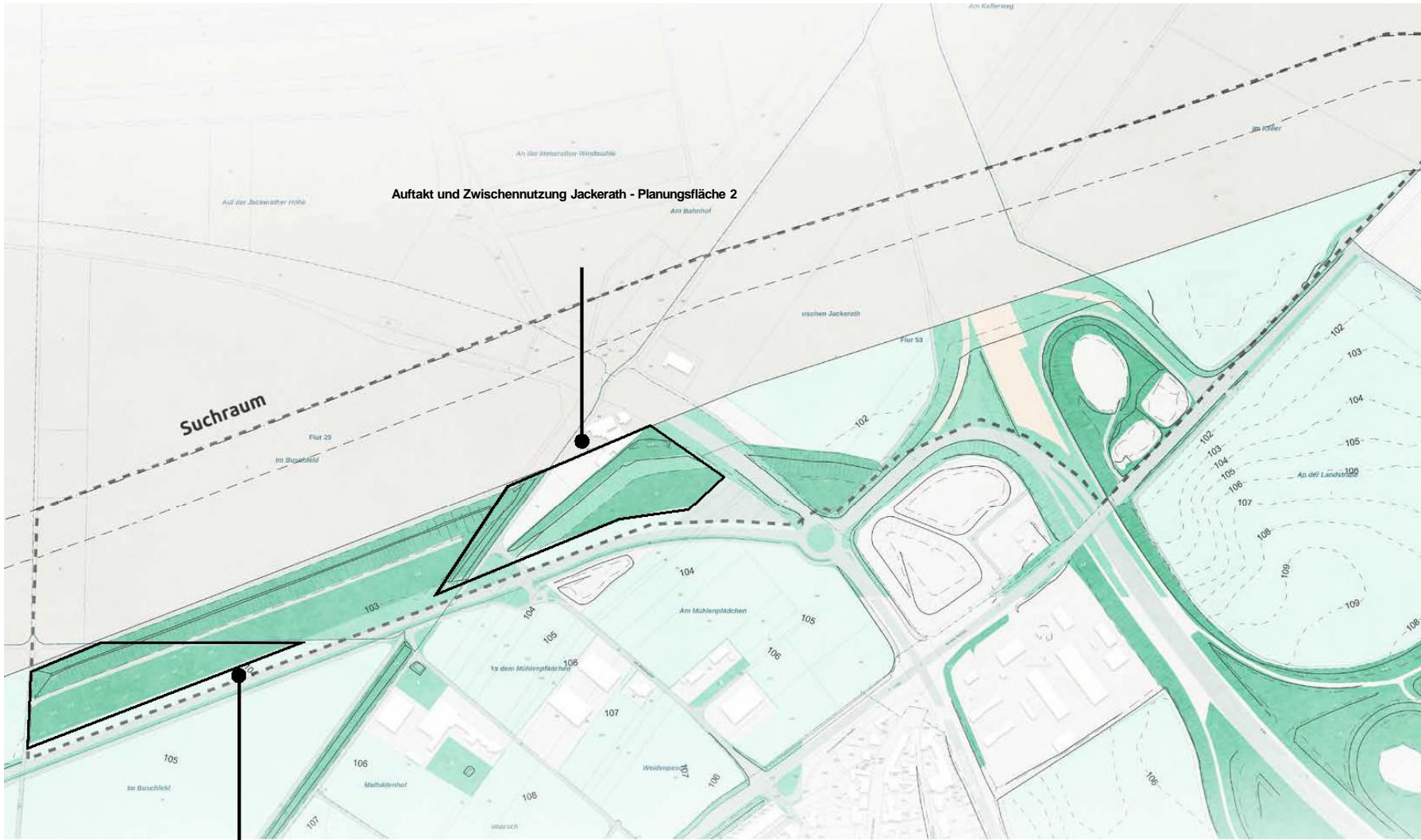


Jackerath

Erstes Konzept



KR

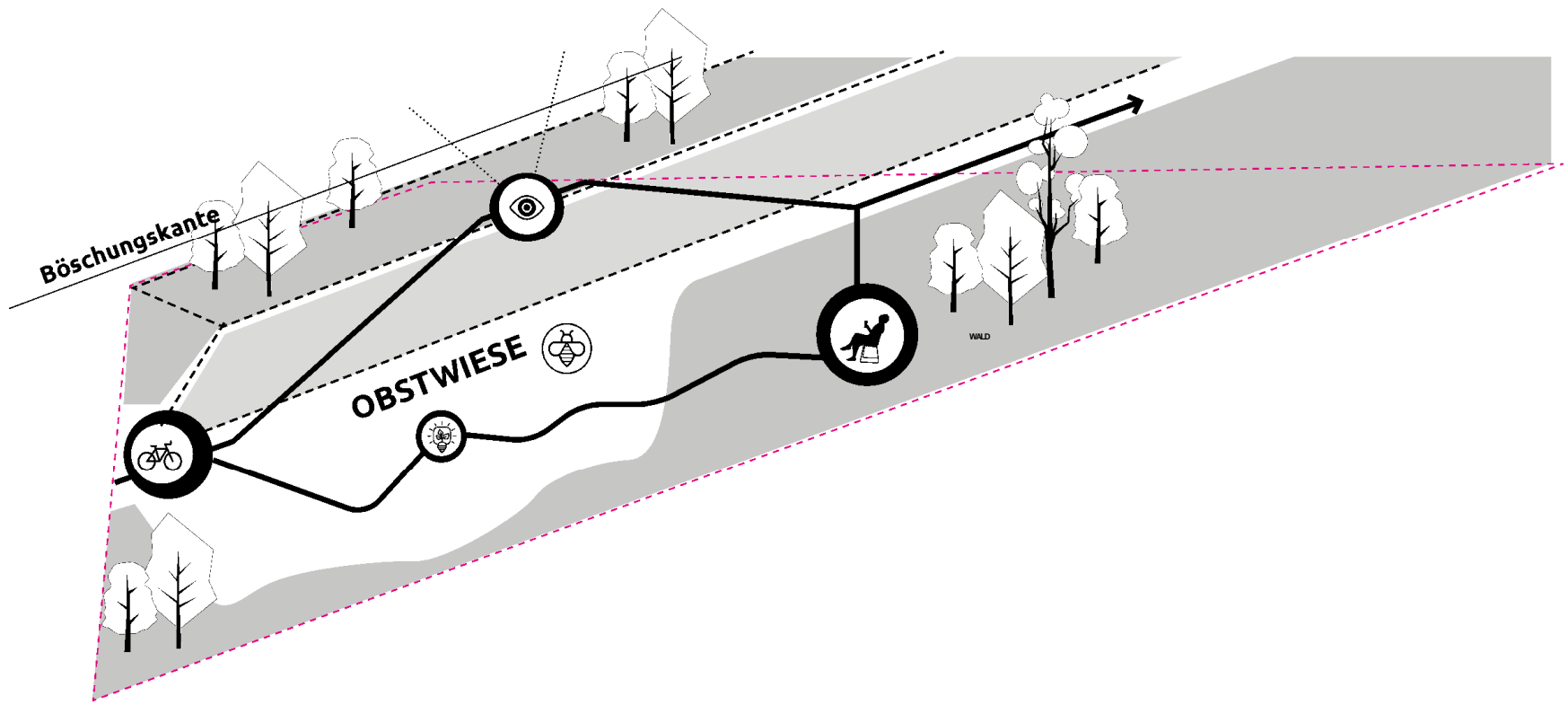


Wildergarten

Jackerath - Planungsfläche 1



KR



Wilder Garten

Jackerath - Planungsfläche 1

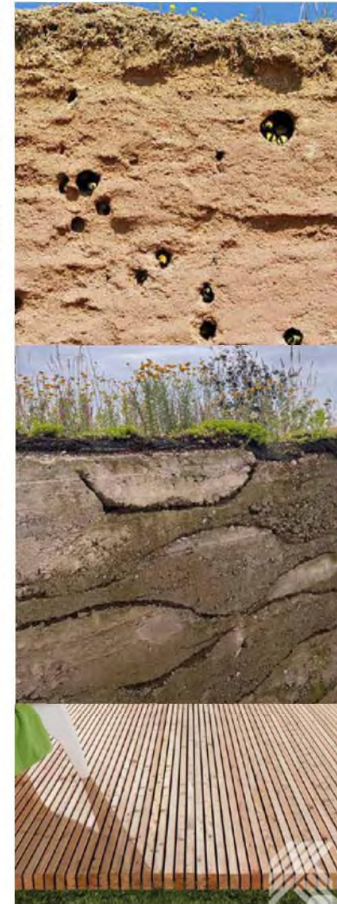




"Wilder Garten" Jackerath - Planungsfläche 1

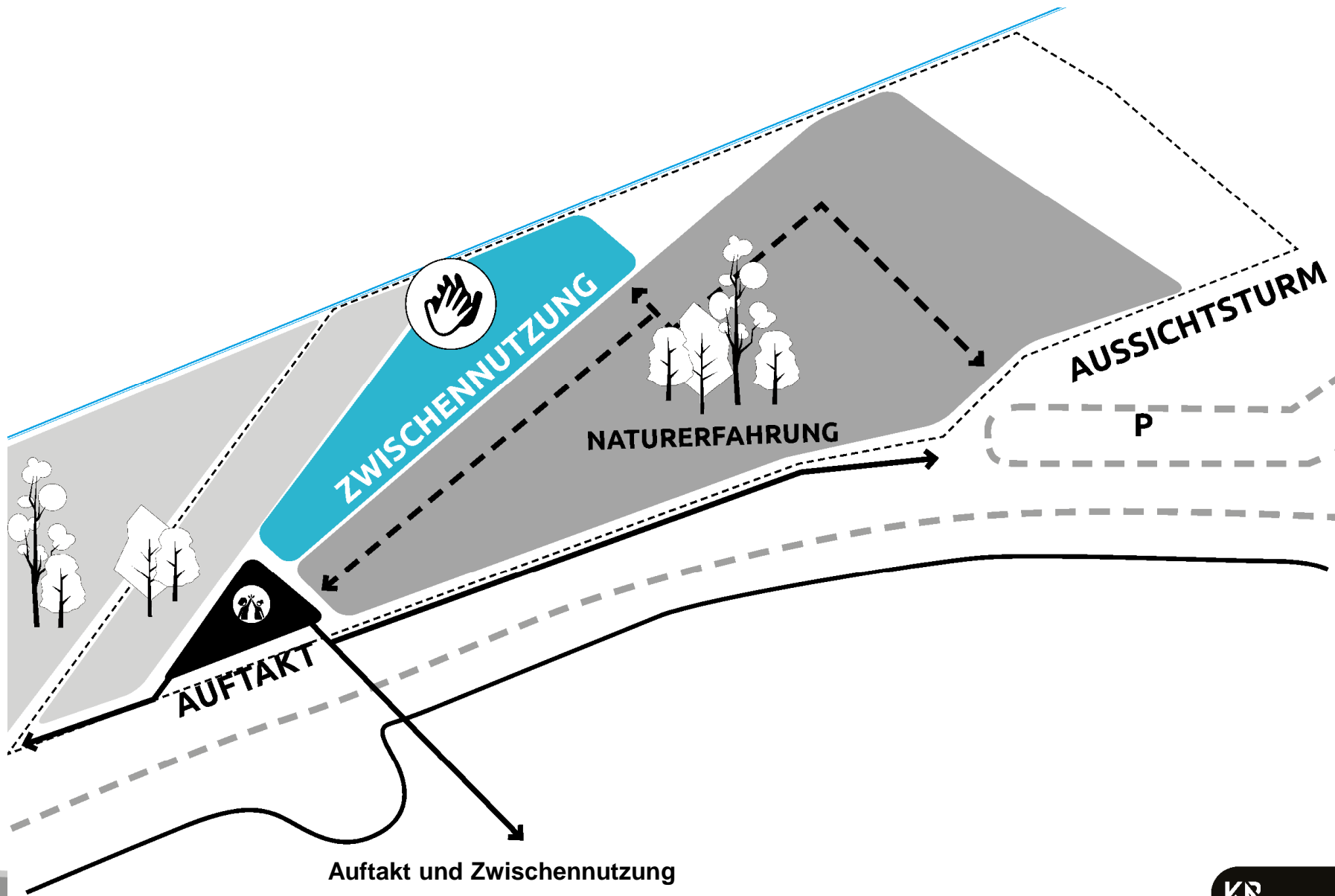
Wilder Garten Jackerath - Planungsfläche 1





**Wildergarten
Jackerath - Planungsfläche 1**





Auftakt und Zwischennutzung
Jackerath - Planungsfläche 2





„Auftakt & Zwischennutzung“ Jackerath - Planungsfläche 2

Auftakt und Zwischennutzung Jackerath - Planungsfläche 2





Multifunktionale Fläche
Punktuell entsiegelung
Baumgruppen
Markierung Sportfelder
Sitzelementen



Inszenierung
Zeitkapsel
„Immerath“

Zwischennutzung

Jackerath - Planungsfläche 2

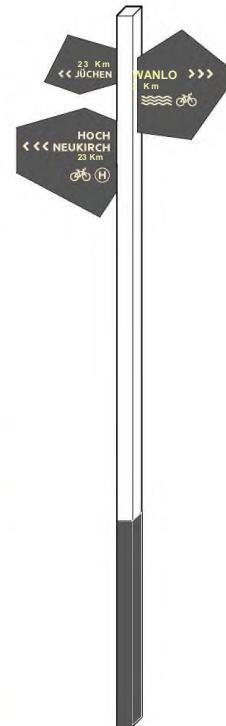


Zusätzliche Freizeitnutzungen
Volleyball
Mini-golf



Naturerfahrung
Ruheort mit
Tierfenster
und Hängematten





Auftakt

Jackerath - Planungsfläche 2



Blau-Grünes Band Garzweiler

Planungsauftrag Realisierungsabschnitte LEK – Objektplanungen



**Abschlusspräsentation
Stadthalle Erkelenz**

**Wanlo und Jüchen:
16.03.26-18:00 Uhr**

**Jackerath und Holzweiler:
18.03.26-18:00 Uhr**

Blau-Grünes Band Garzweiler

Planungsauftrag Realisierungsabschnitte LEK

Vorgehensweise

- Optimierung Entwurfsideen unter Beachtung Budget und Pflegeaufwand
- Abstimmung im AK März und April
- Beschluss zum **Förderantrag** mit LPh 3 HOAI im kommenden Lenkungsausschuss
- Klärung Grundstücksverfügbarkeit (RWE)
- Baufachliche Prüfung durch Bauämter: übergreifend möglich?
- Einreichung Antrag Mitte Mai
- Bau / Pflanzung 2027/28

TOP 5 – Investive Förderanträge

Top 5 – Investive Förderanträge

Revitalisierung Ortsmitte Keyenberg – Kunst- und Kulturhof (Erwerb und Zwischennutzung):

Planung ist ausgeschrieben; Grunderwerb bis März (RWE), Antragstellung im März 2026 geplant; Projektvolumen rund 572.000 €

Blau-Grünes Band Garzweiler – erste Teilabschnitte:

Planung ist ausgeschrieben; Verhandlungen zum Grunderwerb/Gestattungsverträgen laufen noch (RWE); Antragstellung im April/Mai 2026 geplant; Projektvolumen rund 4,8 Mio. €

Energiepfad 2.0 – Rundweg und Freianlagen:

Planung ist ausgeschrieben; Vertrag mit Stadt Grevenbroich zur Bauerlaubnis noch offen; Antragstellung im April 2026 geplant; Projektvolumen rund 4,8 Mio. €

Top 5 – Investive Förderanträge

Blau-Grünes Band Garzweiler – Marktplatz Wanlo:

Planung ist beauftragt; Vertrag mit Stadt Mönchengladbach zur Bauerlaubnis noch offen; Antragstellung im Mai 2026 geplant; Projektvolumen rund 1,4 Mio. €

Multifunktionaler Aussichtsturm Jackerath – LANDblick:

Planung ist beauftragt; Bauerlaubnis L19 liegt vor, Verhandlungen zum Grunderwerb laufen noch (RWE); Antragstellung im Juni 2026 geplant; Projektvolumen rund 4,5 Mio. €

Impulsbau Mönchengladbach – LANDlabor Wanlo:

Planung ist ausgeschrieben; Verhandlungen zum Grunderwerb laufen noch (RWE), Antragstellung im Juni/Juli 2026 geplant; Projektvolumen rund 8,5 Mio. €

Top 5 – Investive Förderanträge

Impulsbau Jüchen – LANDhub:

Ausschreibung der Planung März; Grundstücke wurde erworben, Verschmelzung mit kommunalen Grundstücken noch offen; Antragstellung im August 2026 geplant; Projektvolumen rund 9,5 Mio. €

Revitalisierung Ortsmitte Keyenberg – Kunst- und Kulturhof (Bau):

Planung ist ausgeschrieben; Grunderwerb bis März (RWE), Antragstellung im Juni 2026 geplant; Projektvolumen rund 4,9 Mio. €

TOP 6 – Braunkohlenplanung

TOP 7 – Bericht der Geschäftsstelle

Top 7 – Bericht der Geschäftsstelle

IGA 2037

- Präsentation auf der Internationalen Pflanzenmesse (IPM) in Essen:
positives Statement Min. Gorißen
- Beschluss im AR der ZRR am 27.2. - Kriterienfallgestützte
Einzelfallentscheidung (KEE)
- Danach: Unterschrift Durchführungsvertrag -> STARK-Förderantrag
-> Gründung der gGmbH

Top 7 – Bericht der Geschäftsstelle

Rheinisches Radverkehrsrevier

- Alle Studien abgeschlossen und veröffentlicht
- STARK-Förderbescheid zur Projektfortführung Ende 2025 eingegangen
- Derzeit Vorbereitung und Ausschreibung kommunikativer bzw. fachlicher Begleitung
- Förderantrag RRL für weitere Planungsmittel ist vorbereitet und abgestimmt: Einreichung erst nach Unterzeichnung der Kooperationsvereinbarung durch die Kreise/StadtMG
- Kooperationsvereinbarung mit Projektpartnern zur Beantragung weiterer Fördermittel für die Planung
- Kreis Düren und Rhein-Erft-Kreis zurzeit fraglich
- Vor Ausschreibung von Planungsmitteln bilaterale Vereinbarung zur Übernahme von Rückforderungsrisiken notwendig

Top 7 – Bericht der Geschäftsstelle

Rahmenplanung Jüchen-Süd

- Abschluss Dezember 25
- Beschluss Stadt Jüchen
- Nächste Schritte:
 - Struktur für Projektentwicklung klären
 - Gründung unterstützender Fachbeirat



Top 7 – Bericht der Geschäftsstelle

Dokumentationszentrum Tagebau Garzweiler

Am 10. Februar 2026 wurde die **Kampfmitteluntersuchung** durchgeführt. Derzeit warten wir auf dessen Ergebnisse.

Weitere **Erdarbeiten als Vorbereitung für den Tiefbau** erfolgen nach Freigabe durch den Kampfmitteldienst durch die Firma Wahl GmbH voraussichtlich im März.

Für die **Tiefbau- und Rohbauarbeiten** hat die Firma Rudi Henn Bauunternehmung GmbH den Zuschlag erhalten am 12.02.2026.

Baubeginn von Tiefbau und Rohbau: März/April 2026

Derzeit läuft die **Ausschreibung** für das Holztragwerk, die Angebotsfrist dafür endet am 11. März 2026.



Top 7 – Bericht der Geschäftsstelle

Innovation Valley Garzweiler



Innovatives Verkehrskonzept IGA '37

Workshop-Prozess abgeschlossen!

Beteiligte Akteure: Zweckverband, RWE Power, Deutsche Bundesgartenschau-Gesellschaft, Stadt Mönchengladbach, Stadt Jüchen, Stadt Erkelenz, Rhein-Kreis Neuss, Kreis Heinsberg

Top 7 – Bericht der Geschäftsstelle

Innovation Valley Garzweiler



Innovatives Verkehrskonzept IGA '37

Entwicklung verschiedener Trassenvarianten (mit der Variante zur Direktanbindung an Bf Jüchen) zur Untersuchung im Rahmen der Machbarkeitsstudie



Top 7 – Bericht der Geschäftsstelle

Innovation Valley Garzweiler



Innovatives Verkehrskonzept IGA '37

→ Ausschreibungsunterlagen auf Basis der erarbeiteten Workshop-Ergebnisse in Vorbereitung

Fragestellungen:

- Welche Trassenvarianten sind grundsätzlich realisierbar (räumlich, technisch, betrieblich,...)?
- Welche Trassen stoßen auf kritische Genehmigungs- oder Sicherheitsfragen?
- Welche Abhängigkeiten bestehen zur IGA 2037 (Zeitplan, Nutzung, Flächen, Besucherführung)?
- Wo liegen wesentliche Risiken, Unsicherheiten oder Showstopper?
- Welche Alternativszenarien sind sinnvoll, falls sich eine favorisierte Trasse im Prozess als nicht umsetzbar erweist?

Top 7 – Bericht der Geschäftsstelle

Innovation Valley Garzweiler



Entwicklung Elsbachtal-Ost

- Entwicklung Elsbachtal Ost soll über das Programm „Go4Gewerbe erfolgen
- Die Beauftragung/Start ist für 1. Quartal 2026 geplant
- ZVLG beauftragt Teil „Standortanalyse“ via Rahmenvertragsinitiative
- Ausschreibungsunterlagen sind in Vorbereitung

→ Gemeinsame Abstimmung (ZV / Jü / MG / GV / NRW.URBAN) **am 27.02.2026 in Kuckum**

Top 7 – Bericht der Geschäftsstelle

Innovation Valley Garzweiler



Folgeantrag (10/2026 – 09/2030)

- Ergebnis der Vorprüfung ausstehend

Top 7 – Bericht der Geschäftsstelle

Innovationspark Erneuerbare Energien Jüchen

Abschluss

Dezember 25



MACHBARKEITSSTUDIE

GREEN ENERGY HUB – AUTOHOF DER ZUKUNFT

Top 7 – Bericht der Geschäftsstelle

Exzellenzregion Nachhaltiges Bauen

Impulsbau Wanlo „LANDlabor“

- Teilnahmewettbewerb läuft
- Bislang hohe Resonanz am Markt
- Verhandlungen zum Grunderwerb mit RWE stocken

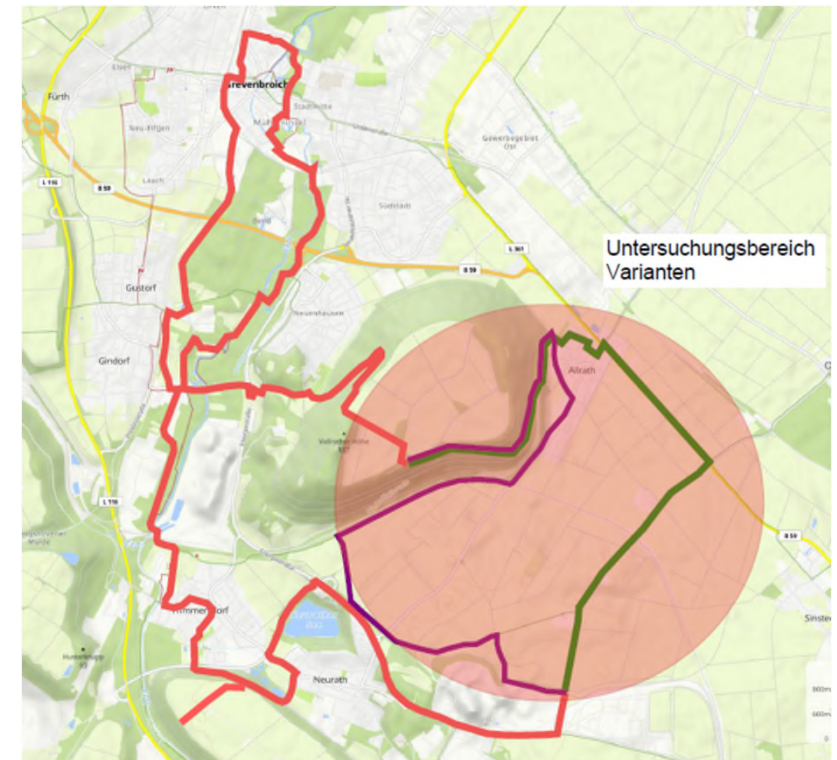
Impulsbau Titz „LANDBlick“

- Planung hat begonnen
 - Verhandlungen zum Grunderwerb mit RWE stocken
 - Vorgespräch zur Genehmigungsfähigkeit mit Kreis Düren
- >Anpassung FNP erforderlich!?

Top 7 – Bericht der Geschäftsstelle

Energiepfad 2.0

- Planung Weg /Freianlagen läuft
- Beschluss zur geänderten Wegeführung durch die Stadt
- Förderantrag wird bis Mai vorbereitet
- Planungsprozess Hochbau zeitversetzt ab Q4



Top 7 – Bericht der Geschäftsstelle

InKuLand

- Die Bücher für die Kunstbuchbibliothek in der Kirche Kuckum sind vollständig geliefert. Die Erschließung läuft bereits; die Fertigstellung und Eröffnung sind für den Frühsommer geplant.
- Die Planung des Jahresprogramms 2026 läuft. Inhalte, Formate und erste organisatorische Rahmenbedingungen werden aktuell erarbeitet; die weitere Ausarbeitung folgt in den kommenden Monaten.
- Frau Christina Dudde hat zum 16.01.2026 die Position des Organisationsmanagements im Bereich Kunst und Kultur übernommen.
- Offenes, EU-weites Verfahren, VOB, für Kuratorium Team gestartet, Teilnehmer-Bewerbungsverfahren endet am 26.02.2026
- Vorbereitung Kommunikative Begleitung des Projekts

Top 7 – Bericht der Geschäftsstelle

Kunst- und Kulturhof Keyenberg

- Die Planungsleistungen werden gestaffelt mit SP ausgeschrieben: Vermessung läuft, Projektsteuerung ist ausgeschrieben. Die Objektplanung wird zeitnah veröffentlicht, um die nächsten Planungsschritte einzuleiten.
- Der Grunderwerb erfolgt auf Basis der Wertgutachten. Die Ankäufe werden vorbereitet (Abstimmung und Vertragsprüfung); anschließend startet die Umsetzung.
- Förderantrag ist in Vorbereitung (Notwendigkeit Beihilfegutachten)



TOP 8 – Sonstiges

Vielen Dank für Ihre Aufmerksamkeit.

Zweckverband LANDFOLGE Garzweiler
In Kuckum 68a
41812 Erkelenz

Telefon: 02164 70366-0
E-Mail: info@landfolge.de

