

Kurz-Präsentation:

LANDFOLGE Garzweiler: Jahresabschluss zum 31.12.2025

Gliederung

1. Einleitung
2. Prüfungsbericht 31.12.2025
3. Vermögenslage (Aktivseite) 31.12.2025 + Vorjahr
4. Kapital-/Schuldenstruktur (Passivseite) 31.12.2025 + Vorjahr
5. Ergebnislage 2025 + Vorjahr
6. Finanzlage 2025 + Vorjahr
7. Vergleich: Ergebnislage – Finanzlage 2025
8. ausgewählte Kennzahlen
9. Schlusswort

SCHIFFER + DOBBERSTEIN
WIRTSCHAFTSPRÜFER
STEUERBERATER



Heinz-Nixdorf-Straße 14a-c
41179 Mönchengladbach

Tel.: 0 21 61 - 46 23 20
Fax: 0 21 61 - 46 23 222
info@schiffer-dobberstein.de

Bericht über die Prüfung
des Jahresabschlusses
zum 31. Dezember 2025
und des **Lageberichts**
des
Zweckverband LANDFOLGE Garzweiler

Erkelenz

SCHIFFER + DOBBERSTEIN
WIRTSCHAFTSPRÜFER
STEUERBERATER



Dipl.- Kfm. Bertram A. Dobberstein
Wirtschaftsprüfer/Steuerberater

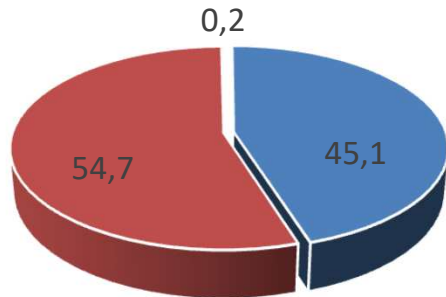
Prüfungsbericht zum 31.12.2025

Zweckverband LANDFOLGE Garzweiler

Anlagenverzeichnis

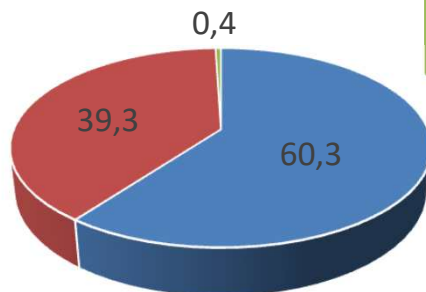
Bilanz zum 31. Dezember 2025	I	Erstellt vom Zweckverband
Ergebnisrechnung 2025	II	
Finanzrechnung 2025	III	
Anhang zum 31. Dezember 2025	IV	
Anlagenspiegel zum 31. Dezember 2025	V	
Eigenkapitalspiegel zum 31. Dezember 2025	VI	
Forderungsspiegel zum 31. Dezember 2025	VII	
Verbindlichkeitenspiegel zum 31. Dezember 2025	VIII	
Lagebericht zum 31. Dezember 2025	IX	
Bestätigungsvermerk des Abschlussprüfers	X	Erstellt vom Wirtschaftsprüfer
Rechtliche und wirtschaftliche Verhältnisse	XI	
Umfassendere Aufgliederung und Erläuterung der Posten des Jahresabschlusses	XII	
Allgemeine Auftragsbedingungen für Wirtschaftsprüfer	XIII	

Jahresabschluss 2025



- A. Anlagevermögen
- B. Umlaufvermögen

Jahresabschluss 2024



Darstellung der Vermögenslage:

A. Anlagevermögen

I. Immaterielle Vermögensgegenstände

II. Sachanlagen

III. Finanzanlagen

B. Umlaufvermögen

I. Forderungen (i.w.S.)

II. Liquide Mittel

C. Rechnungsabgrenzungsposten

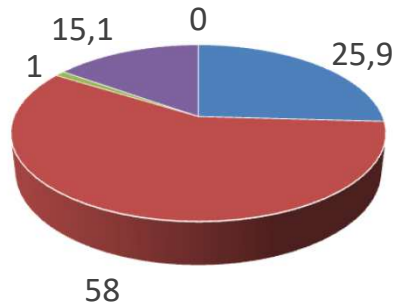
Gesamtsumme

(Rundungsdifferenzen sind möglich.)

31.12.2025		31.12.2024		Veränderung	
TEUR	%	TEUR	%	TEUR	%
0,0	0,0	0,0	0,0	0,0	0,0
2.841,9	45,1	1.768,9	60,3	1.072,9	60,7
1,0	0,0	1,0	0,0	0,0	0,0
<u>2.842,9</u>	<u>45,1</u>	<u>1.769,9</u>	<u>60,3</u>	<u>1.072,9</u>	<u>60,6</u>
4,9	0,1	6,8	0,2	-1,9	0,0
3.439,6	54,6	1.145,7	39,1	2.293,9	200,2
<u>3.444,5</u>	<u>54,7</u>	<u>1.152,5</u>	<u>39,3</u>	<u>2.292,0</u>	<u>200,2</u>
12,6	0,2	10,8	0,4	1,8	0,0
<u>6.299,9</u>	<u>100,0</u>	<u>2.933,3</u>	<u>100,0</u>	<u>3.366,7</u>	<u>114,8</u>

Struktur: Passivseite:

Jahresabschluss 2025



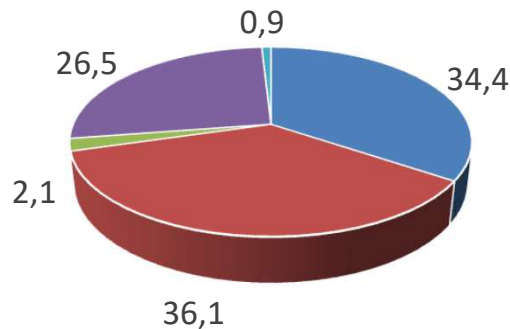
- 1. Eigenkapital
- 2. Sonderposten
- 3. Rückstellungen
- 4. Verbindlichkeiten
- 5. Rechnungsabgrenzungsposten

Darstellung der Kapitalstruktur

	Bilanz zum 31.12.2025		Bilanz zum 31.12.2024		Veränderung	
	TEUR	%	TEUR	%	TEUR	%
1. Eigenkapital	1.629,5	25,9	1.007,8	34,4	621,7	61,7
2. Sonderposten	3.654,8	58,0	1.060,1	36,1	2.594,7	244,8
3. Rückstellungen	65,6	1,0	62,7	2,1	2,9	4,6
4. Verbindlichkeiten	950,0	15,1	776,9	26,5	173,0	22,3
5. Passive Rechnungsabgrenzung	0,0	0,0	25,7	0,9	-25,7	-100,0
Gesamtsumme	6.299,9	100,0	2.933,3	100,0	3.366,7	114,8

(Rundungsdifferenzen sind möglich.)

Jahresabschluss 2024



Ertragslage

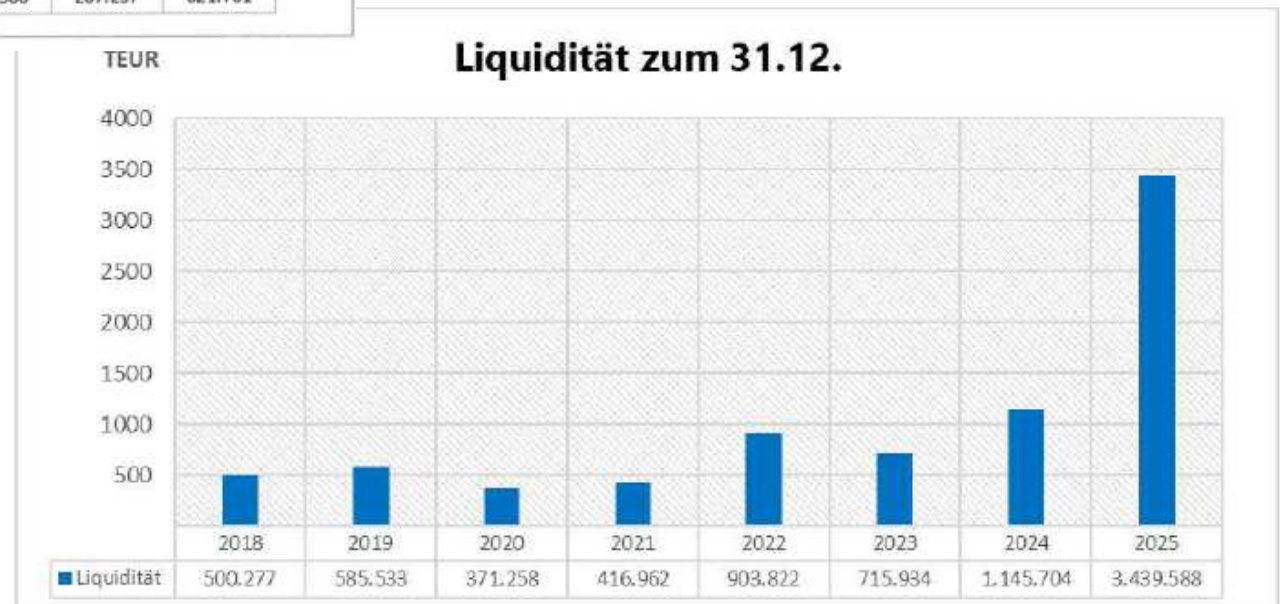
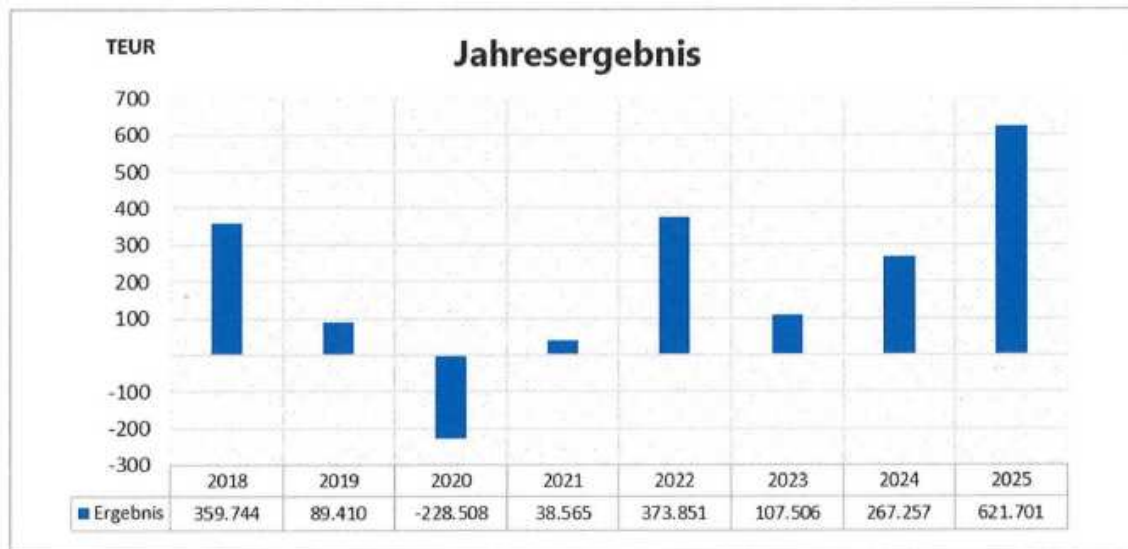
LANDFOLGE Garzweiler : Jahresabschluss zum 31.12.2025

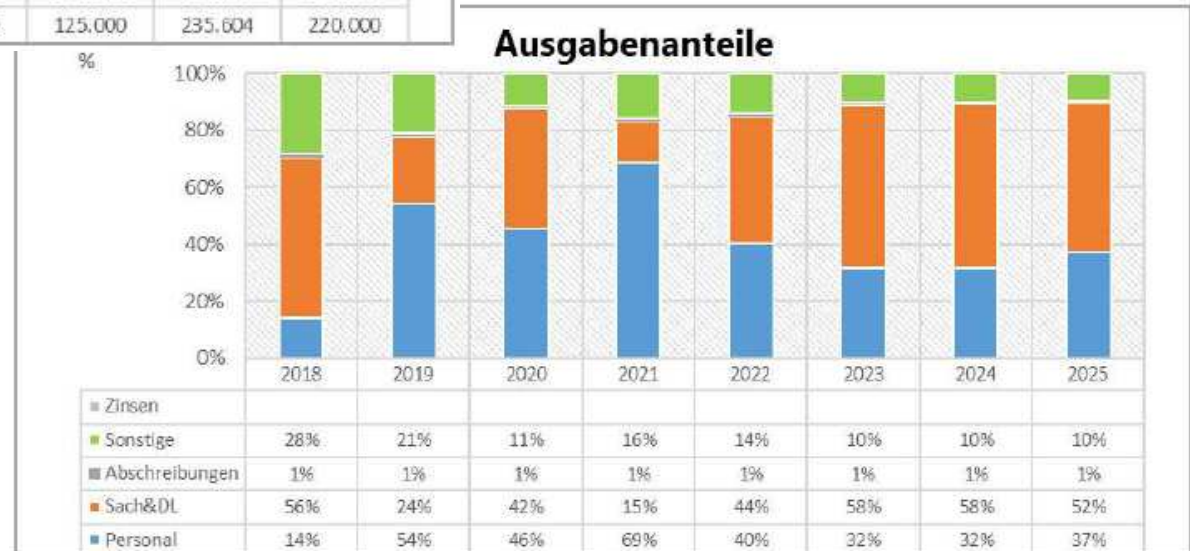
	2025		2024		Veränderung	
	<u>TEUR</u>	<u>%</u>	<u>TEUR</u>	<u>%</u>	<u>TEUR</u>	<u>%</u>
<u>ordentliche Erträge</u>						
- Steuern u. ähnl. Abgaben	0,0	0,0	0,0	0,0	0,0	0,0
- Zuwendungen u. allg. Umlagen	3.571,3	99,8	3.425,2	99,8	146,1	4,3
- öffentl.-rechtl. Leistungsentgelte	0,0	0,0	0,0	0,0	0,0	0,0
- Kostenerstattungen und -umlagen	0,0	0,0	0,0	0,0	0,0	0,0
- andere	6,4	0,2	5,2	0,2	1,2	23,5
	3.577,8	100,0	3.430,4	100,0	147,4	4,3
<u>ordentliche Aufwendungen</u>						
- Personalaufwendungen	1.106,7	37,4	1.004,0	31,7	102,8	10,2
- Aufwendungen für Sach- u. Dienstleistungen	1.539,1	52,1	1.821,5	57,5	-282,4	-15,5
- bilanzielle Abschreibungen	19,3	0,7	17,1	0,5	2,2	12,9
- Transferaufwendungen	0,0	0,0	0,0	0,0	0,0	0,0
- andere	291,5	9,9	322,5	10,2	-31,0	-9,6
	2.956,7	100,0	3.165,1	100,0	-208,4	-6,6
<u>Ergebnis der ordentlichen Verwaltungstätigk</u>	621,1		265,3		355,8	134,1
<u>Finanzergebnis</u>	0,6		0,0		0,6	n.a.
<u>ordentliches Jahresergebnis</u>	621,7		265,3		356,4	134,3
<u>außerordentliches Ergebnis</u>	0,0		0,0		0,0	0,0
<u>Jahresergebnis</u>	621,7		265,3		356,4	134,3

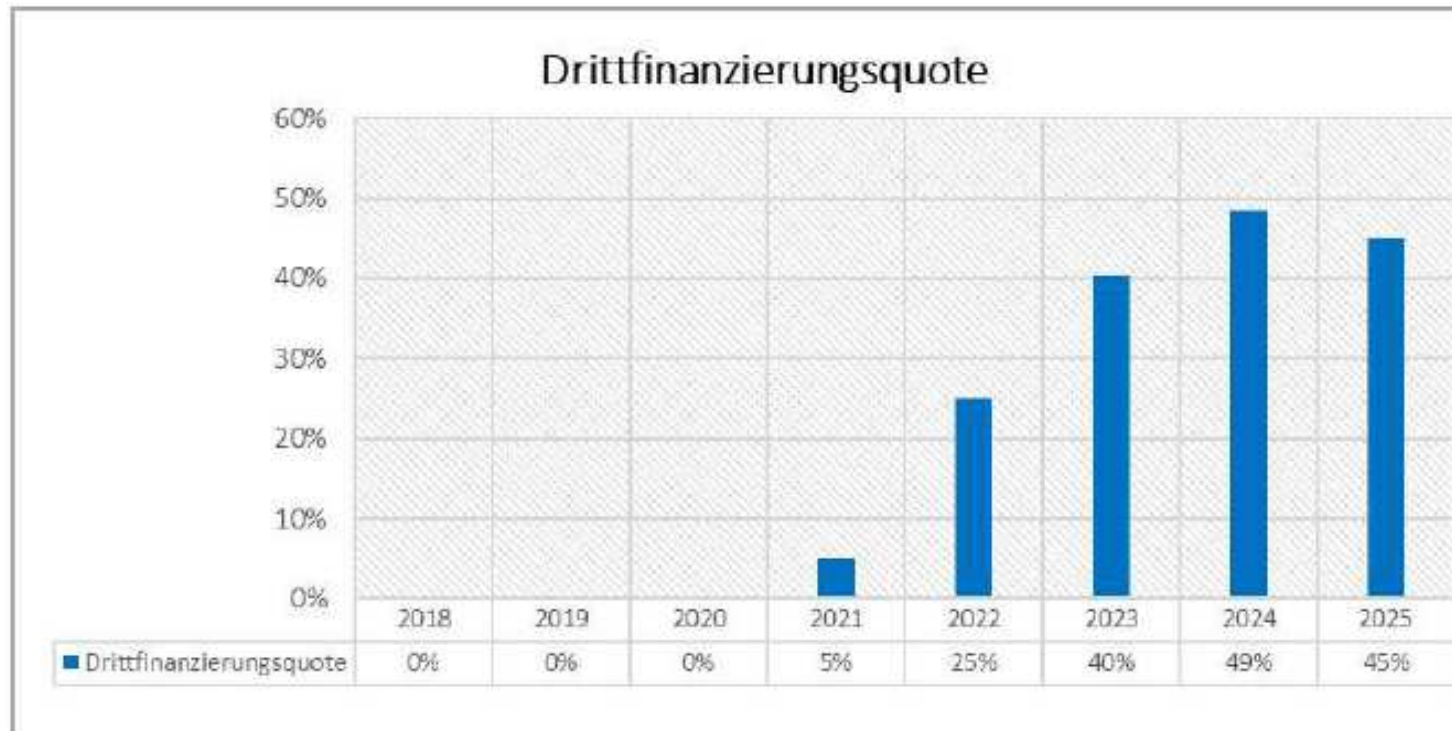
	2025		2024		Veränderung	
	TEUR	%	TEUR	%	TEUR	%
<u>Einzahlungen aus lfd. Verwaltungstätigkeit</u>						
- Steuern u. ähnl. Abgaben	0,0	0,0	0,0	0,0	0,0	0,0
- Zuwendungen u. allg. Umlagen	6.035,4	99,8	3.508,7	99,7	2.526,7	72,0
- öffentl.-rechtl. Leistungsentgelte	0,0	0,0	0,0	0,0	0,0	0,0
- Kostenerstattungen und -umlagen	0,0	0,0	0,0	0,0	0,0	0,0
- andere	11,6	0,2	9,1	0,3	2,5	27,5
	6.047,0	100,0	3.517,8	100,0	2.529,2	71,9
<u>Auszahlungen aus lfd. Verwaltungstätigkeit</u>						
- Personal-/Versorgungsauszahlungen	1.111,2	32,7	974,3	34,4	136,9	14,1
- Auszahlungen für Sach- u. Dienstleistungen	2.003,9	59,0	1.601,1	56,6	402,8	25,2
- Transferauszahlungen	0,0	0,0	0,0	0,0	0,0	0,0
- andere	283,1	8,3	254,7	9,0	28,4	11,2
	3.398,2	100,0	2.830,1	100,0	568,1	20,1
<u>Saldo aus lfd. Verwaltungstätigkeit</u>	2.648,8		687,7		1.961,1	285,2
<u>Einzahlungen aus Investitionstätigkeit</u>	500,0		202,0		298,0	147,5
<u>Auszahlungen aus Investitionstätigkeit</u>	854,9		459,9		395,0	85,9
<u>Saldo aus Investitionstätigkeit</u>	-354,9		-257,9		-97,0	37,6
<u>Finanzmittelüberschuss</u>	2.293,9		429,8		1.864,1	433,7
<u>Saldo aus Finanzierungstätigkeit</u>	0,0		0,0		0,0	0,0
<u>Änderung des Bestandes an eigenen Finanzmitteln</u>	2.293,9		429,8		1.864,1	433,7

	2025			2025		Abweichung TEUR
	TEUR	%		TEUR	%	
<u>ordentliche Erträge</u>			<u>Einzahlungen aus lfd. Verwaltungstätigkeit</u>			
- Steuern u. ähnl. Abgaben	0,0	0,0	- Steuern u. ähnl. Abgaben	0,0	0,0	0,0
- Zuwendungen u. allg. Umlagen	3.571,3	99,8	- Zuwendungen u. allg. Umlagen *	6.035,4	99,8	-2.464,1
- öffentl.-rechtl. Leistungsentgelte	0,0	0,0	- öffentl.-rechtl. Leistungsentgelte	0,0	0,0	0,0
- Kostenerstattungen und -umlagen	0,0	0,0	- Kostenerstattungen und -umlagen	0,0	0,0	0,0
- andere	6,4	0,2	- andere	11,6	0,2	-5,2
	3.577,8	100,0		6.047,0	100,0	-2.469,2
<u>ordentliche Aufwendungen</u>			<u>Auszahlungen aus lfd. Verwaltungstätigkeit</u>			
- Personalaufwendungen	1.106,7	37,4	- Personal-/Versorgungsauszahlungen	1.111,2	32,7	-4,5
- Aufwendungen für Sach- u. Dienstleistungen	1.539,1	52,1	- Auszahlungen für Sach- u. Dienstleistungen	2.003,9	59,0	-464,8
- bilanzielle Abschreibungen	19,3	0,7				
- Transferaufwendungen	0,0	0,0	- Transferauszahlungen	0,0	0,0	0,0
- andere	291,5	9,9	- andere	283,1	8,3	8,4
	2.956,7	100,0		3.398,2	100,0	-441,5
<u>Ergebnis der ordentlichen Verwaltungstätigkeit</u>	621,1		<u>Saldo aus lfd. Verwaltungstätigkeit</u>	2.648,8		
<u>Finanzergebnis</u>	0,6		<u>Einzahlungen aus Investitionstätigkeit</u>	500,0		
<u>ordentliches Jahresergebnis</u>	621,7		<u>Auszahlungen aus Investitionstätigkeit</u>	854,9		
<u>außerordentliches Ergebnis</u>	0,0		<u>Saldo aus Investitionstätigkeit</u>	-354,9		
<u>Jahresergebnis</u>	621,7		<u>Finanzmittelüberschuss</u>	2.293,9		
			<u>Saldo aus Finanzierungstätigkeit</u>	0,0		
			<u>Änderung des Bestandes an eigenen Finanzmitteln</u>	2.293,9		

(* Bildung SOPO in 2025 i.H.v. 2.594,70 TEUR)







= Erträge aus der Auflösung d. SoPos
Abschreibungen

*Vielen Dank für Ihre
Aufmerksamkeit !*

Kontakt:

Schiffer u. Dobberstein
Wirtschaftsprüfer, Steuerberater
Heinz-Nixdorf-Str. 14a-c
41179 Mönchengladbach
Tel.: 0 21 61 / 46 23 20
Fax: 0 21 61 / 46 23 222
E-Mail: b.dobberstein@schiffer-dobberstein.de